

双色实战案例版



经验、技术与创意于一体，历经千锤百炼者，方显锋芒！
中青雄狮
从入门到精通
系列总销量突破
300万

汲取一线设计师的实战经验，打造建筑装饰施工行业精英

AutoCAD 2012 中文版

室内装潢设计从入门到精通

蒲先祥 龙敏 饶媛媛 / 编著

附赠超值 DVD 光盘

专业为先

以真实行业应用为核心，精选
装潢施工案例，切实了解实际工作需求

技能提升

80个工程师点拨+20个高手运用秘籍
+50个秒杀工程疑惑，解决学习难题

海量素材

1000多个CAD图块、图纸及100张行业
真实案例建筑设计图，助您效率翻倍

- 6小时基础知识 + 案例操作视频
- 10小时建筑绘图设计经典案例视频
- 近200个本书实例素材与工程图文件
- 8大类1000多个标准模架及模具标准件图纸
- 22类1000多个CAD图块、图纸与效果图
- 100张行业真实案例建筑设计图



双色实战案例版



汲取一线设计师的实战经验, 打造建筑装潢施工行业精英

AutoCAD 2012 中文版

室内装潢设计从入门到精通

蒲先祥 龙敏 饶媛媛 / 编著



中国青年出版社
CHINA YOUTH PRESS



中青雄狮

律师声明

北京市邦信阳律师事务所谢青律师代表中国青年出版社郑重声明：本书由著作权人授权中国青年出版社独家出版发行。未经版权所有人和中国青年出版社书面许可，任何组织机构、个人不得以任何形式擅自复制、改编或传播本书全部或部分内容。凡有侵权行为，必须承担法律责任。中国青年出版社将配合版权执法机关大力打击盗印、盗版等任何形式的侵权行为。敬请广大读者协助举报，对经查实的侵权案件给予举报人重奖。

侵权举报电话

全国“扫黄打非”工作小组办公室
010-65233456 65212870
<http://www.shdf.gov.cn>

中国青年出版社
010-59521012
E-mail: cyplaw@cypmedia.com
MSN: cyp_law@hotmail.com

图书在版编目(CIP)数据

AutoCAD 2012 中文版室内装潢设计从入门到精通:双色实战案例版 / 蒲先祥, 龙敏, 饶媛媛编著.
— 北京: 中国青年出版社, 2012.6

ISBN 978-7-5153-0756-5

I. ①A… II. ①蒲… ②龙… ③饶… III. ①室内装饰设计; 计算机辅助设计 — AutoCAD 软件

IV. ①TU238-39

中国版本图书馆 CIP 数据核字 (2012) 第 092436 号

AutoCAD 2012 中文版室内装潢设计 从入门到精通 (双色实战案例版)

蒲先祥 龙敏 饶媛媛 编著

出版发行:  中国青年出版社

地 址: 北京市东四十二条 21 号

邮政编码: 100708

电 话: (010) 59521188 / 59521189

传 真: (010) 59521111

企 划: 北京中青雄狮数码传媒科技有限公司

责任编辑: 郭 光 张海玲

张 鹏 董子晔

封面设计: 六面体书籍设计

王世文 王玉平

印 刷: 中国农业出版社印刷厂

开 本: 787 × 1092 1/16

印 张: 33

版 次: 2012 年 8 月北京第 1 版

印 次: 2012 年 8 月第 1 次印刷

书 号: ISBN 978-7-5153-0756-5

定 价: 59.90 元 (附赠 1DVD, 含教学视频与海量素材)

本书如有印装质量问题, 请与本社联系 电话: (010) 59521188 / 59521189

读者来信: reader@cypmedia.com

如有其他问题请访问我们的网站: www.lion-media.com.cn

“北大方正电子有限公司”授权本书使用如下方正字体。

封面用字包括: 方正粗雅宋简体, 方正兰亭黑系列。

前言

一、为何编写本书

随着国民经济的快速发展,以及人们对住房需求的增长,房地产业得到蓬勃的发展,而与此相关的室内装潢业也得到了很大的发展。在各大小城市中,建筑装潢装修公司如雨后春笋般出现。为了方便广大用户能够投身到建筑装潢业的大军中,本书以敏锐的视角、简练的语言,结合室内装潢业的特点,运用大量室内装潢设计实例,对 AutoCAD 软件进行全方位讲解。通过阅读本书,广大用户能够快速、全面掌握 AutoCAD 软件,并对室内装潢设计有一定的了解。

二、AutoCAD 2012 软件简介

AutoCAD 软件是由美国 Autodesk 公司于 20 世纪 80 年代初开发的绘图程序软件包,经过不断地完善,现已成为国际上流行的绘图工具。利用 AutoCAD 软件可绘制任意二维和三维图形,并且同传统的手工绘图相比,使用 AutoCAD 绘图速度更快、精度更高。AutoCAD 已经在航空航天、机械加工、建筑装饰等众多领域中得到了广泛应用,并取得了丰硕的成果。

三、本书特色

- **专业水准:** 本书内容紧扣“装潢设计”这一主题,针对设计工作的实际需要进行编写,内容包括不同户型及功用的室内家庭装潢设计实例、室内商业空间装潢设计实例、室内办公空间装潢设计实例等。这些实例贴近广大装潢设计从业人员的需要,可供设计人员参考。
- **短训必备:** 本书在案例的选择上,非常重视案例的典型性和代表性,尽量避免重复,以最少的篇幅达到最好的教学效果。案例重点放在家庭、商业、办公 3 个方面,不同用户可各取所需,从中获得满意的设计理念及解决方案。
- **技能提升:** 本书采用实际装潢设计案例,将作者在以往的工作中所积累的设计思路和制图经验完全展现给用户,有利于用户技能的提升。





- 易学速通：考虑到读者对 AutoCAD 软件的熟悉程度不同，本书实例的安排都是从易到难，由简到繁。案例操作步骤完全按照设计流程进行编排，并加以评注，用户一看即懂。

内容导读

	章节	内容纲要
软件基础操作部分	第1~2章	主要对 AutoCAD 软件的各种基本操作命令进行讲解，包括室内装潢设计基础知识、绘图环境的设置、AutoCAD 文件操作等内容
	第3~8章	讲解二维图形的创建、编辑和修改，文字和表格的创建与编辑，三维建模与渲染，天正建筑软件的应用，室内基本单元的绘制，图纸的打印与输出等
实例综合运用部分	第9~16章	包括4个不同户型的家庭装潢施工设计实例、3个商业室内装潢施工设计实例、1个办公室内装潢施工设计实例，对 AutoCAD 软件的各类参数命令以及图形绘制进行综合运用，具有很强的行业针对性

光盘内容

- 190多个书中实例涉及的工程原始文件、最终图形文件，方便用户进行高效学习。
- 语音视频教学录像，如有任何疑问和操作困难，用户可随时查看，得到及时的帮助。

适用的用户群

- 建筑设计相关专业大中专院校师生。
- 室内装潢设计相关行业的工程技术人员。
- 参加室内装潢设计培训的学员。
- 想快速掌握 AutoCAD 软件的操作者。



目录

第 1 章 建筑室内装潢设计知识

1.1 室内设计基础知识	20
1.1.1 室内设计基本概念	20
1.1.2 室内设计基本原则	20
工程师点拨 设计原则的细分	21
1.1.3 室内设计基本要素	21
1.1.4 室内设计流程及步骤	23
1.1.5 室内风水基本知识	24
1.2 室内设计制图基础知识	27
1.2.1 室内设计制图内容	27
1.2.2 室内设计要求及规范	29
1.3 经典室内空间设计欣赏	33
1.3.1 住宅空间设计欣赏	33
1.3.2 商业空间设计欣赏	34
1.3.3 办公空间设计欣赏	35
1.3.4 餐饮空间设计欣赏	36
■ 秒杀工程疑惑	37



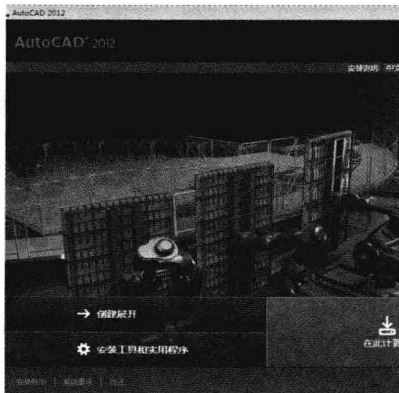
新中式时尚客厅



客厅背景墙

第 2 章 AutoCAD 2012 基础入门

2.1 了解 AutoCAD 2012	40
2.1.1 AutoCAD 2012 新增功能	40
工程师点拨 AutoCAD 2012 新增工具	40
2.1.2 安装 AutoCAD 2012 软件	41
工程师点拨 注册 AutoCAD 2012 软件	42
2.1.3 初识 AutoCAD 2012 软件	42
高手运用秘籍 显示 / 隐藏菜单栏	44
2.2 AutoCAD 2012 文件基本操作	44
2.2.1 新建图形文件	45
2.2.2 打开图形文件	46



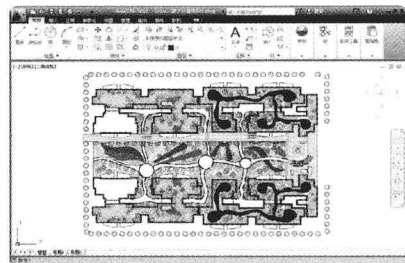
安装 AutoCAD 2012 软件



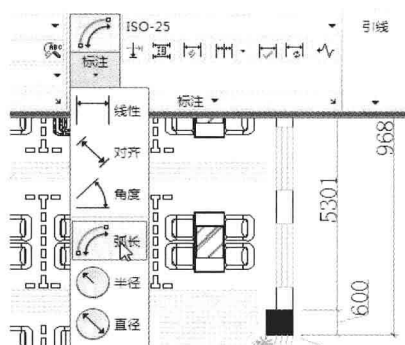
高手运用秘籍 以局部方式打开文件.....	46
2.2.3 保存图形文件.....	46
工程师点拨 文件的另存.....	47
2.3 绘图环境的设置.....	47
2.3.1 设置绘图单位.....	47
2.3.2 设置绘图比例.....	48
2.3.3 设置图形界限.....	49
2.4 认识 AutoCAD 坐标系.....	49
2.4.1 点坐标.....	49
2.4.2 坐标系的创建.....	50
2.5 图形的捕捉与追踪.....	50
2.5.1 捕捉、栅格和正交模式.....	50
工程师点拨 栅格设置.....	51
2.5.2 对象捕捉、追踪模式.....	51
2.6 动态输入.....	53
2.6.1 启用指针输入.....	53
2.6.2 启用标注输入.....	54
2.6.3 显示动态提示.....	54
2.7 视口的设置.....	54
2.7.1 创建视口.....	54
2.7.2 合并视口.....	55
■ 秒杀工程疑惑.....	56



安装完成



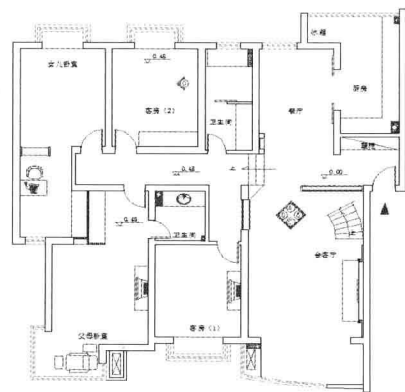
程序界面介绍



选择“弧长”标注

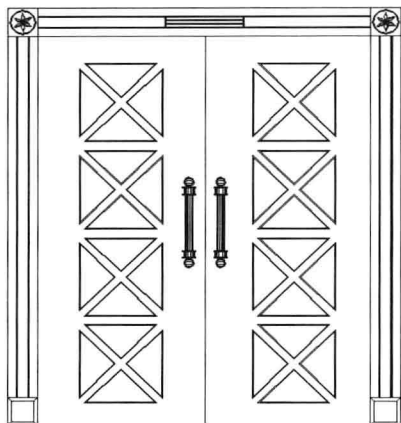
第 3 章 二维图形的绘制与编辑

3.1 图层设置与管理.....	60
3.1.1 建立新图层.....	60
3.1.2 设置图层.....	60
工程师点拨 线宽设置的其他方法.....	62
3.1.3 控制图层.....	62
工程师点拨 冻结的图层与关闭的图层的区别.....	64
3.2 绘制二维图形.....	64
3.2.1 绘制点.....	64
工程师点拨 使用“定距等分”命令注意事项.....	66
3.2.2 绘制直线、构造线、射线.....	66
3.2.3 绘制矩形与多边形.....	67

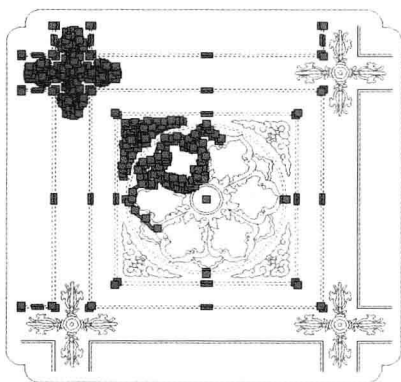


关闭图层

高手运用秘籍 输入参数前的设置	68
3.2.4 绘制圆	68
3.2.5 绘制多段线	71
3.2.6 绘制样条曲线、云线	72
工程师点拨 编辑样条曲线	72
3.2.7 绘制多线	73
实战操作：绘制墙体	75
3.3 编辑二维图形	78
3.3.1 选择图形	78
3.3.2 复制图形	79
3.3.3 改变图形大小与位置	83
工程师点拨 比例因子设置	83
高手运用秘籍 使用“拉伸”命令注意事项	84
3.3.4 修改图形	85
工程师点拨 打断点的设置	86
3.3.5 撤销、删除图形	88
3.4 绘制面域与图案填充	89
3.4.1 创建面域	89
工程师点拨 创建面域时的注意事项	89
3.4.2 图案填充	89
高手运用秘籍 渐变色填充	91
3.5 图块的应用	91
3.5.1 创建与插入图块	91
高手运用秘籍 写块操作	92
3.5.2 设计中心的应用	94
高手运用秘籍 查找设计中心文件	94
■ 秒杀工程疑惑	95



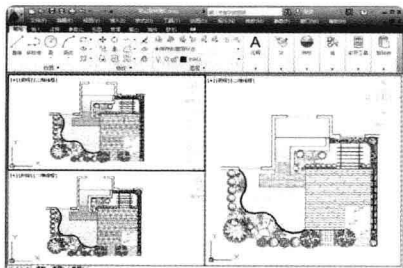
矩形阵列



交叉选取结果

第4章 文字、表格、标注的创建与编辑

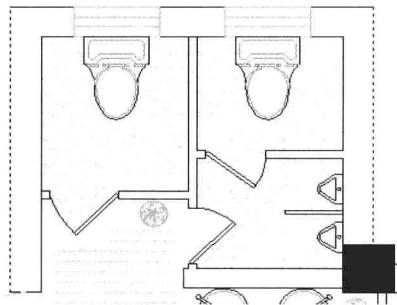
4.1 文字的创建与设置	98
4.1.1 设置文本样式	98
工程师点拨 设置文字光滑度	99
4.1.2 单行文本的创建	99
4.1.3 多行文本的创建	100
高手运用秘籍 插入特殊符号	102



视图视口设置



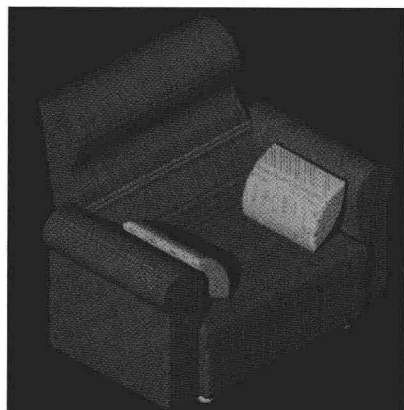
□ 实战操作：在图纸中插入文字注释	103
4.2 表格的创建与设置	105
4.2.1 设置表格样式	105
4.2.2 创建表格	107
4.2.3 编辑表格	108
4.3 尺寸标注的创建与设置	110
4.3.1 设置尺寸标注样式	110
工程师点拨 创建新标注样式	112
4.3.2 创建尺寸标注	112
工程师点拨 连续标注操作	115
4.3.3 编辑尺寸标注	115
工程师点拨 更改文字方向	115
4.3.4 引线标注的应用	117
□ 实战操作：为室内地面图添加材料注释 和尺寸标注	119
■ 秒杀工程疑惑	123



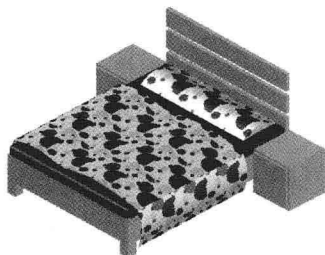
快速标注图形

第 5 章 三维建模与图形渲染

5.1 创建三维模型的基本要素	126
5.1.1 创建三维坐标	126
工程师点拨 切换工作空间为三维建模	127
5.1.2 切换三维视图	127
5.1.3 设置三维模型视觉样式	128
工程师点拨 其他视觉样式	129
5.1.4 视觉样式管理器	129
工程师点拨 无法删除当前视觉样式	131
5.2 创建三维实体模型	131
5.2.1 创建长方体	131
高手运用秘籍 快速创建立方体	131
5.2.2 创建圆柱体	131
5.2.3 创建楔体	132
5.2.4 创建球体	133
5.2.5 创建圆环体	133
5.2.6 创建多段体	133
□ 实战操作：绘制室内三维墙体	134

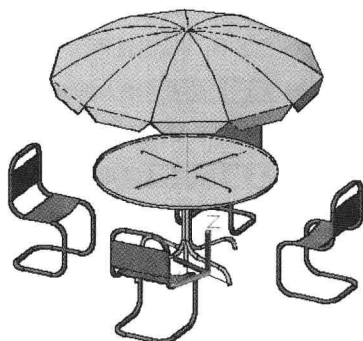


绘制三维沙发

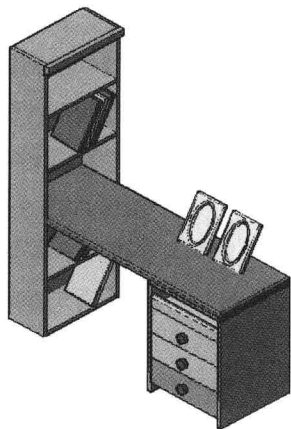


设置视觉样式

5.3 编辑三维实体模型	136
5.3.1 拉伸实体	136
工程师点拨 拉伸对象	136
5.3.2 旋转实体	137
工程师点拨 旋转对象	137
5.3.3 放样实体	137
高手运用秘籍 放样操作技巧	138
5.3.4 扫掠实体	138
5.3.5 变换三维实体	139
工程师点拨 选择合适的三维旋转轴	140
5.3.6 编辑三维实体	142
5.3.7 编辑三维实体面	144
工程师点拨 拉伸面时的注意事项	145
5.3.8 布尔运算	146
5.4 材质的创建与设置	148
5.4.1 创建材质	148
5.4.2 赋予材质	149
5.5 室内光源的创建与设置	150
5.5.1 光源类型	150
5.5.2 创建光源	152
5.5.3 设置光源	153
5.6 渲染实体模型	153
5.6.1 全屏渲染	154
5.6.2 区域渲染	154
实战操作：绘制三维沙发	155
秒杀工程疑惑	159



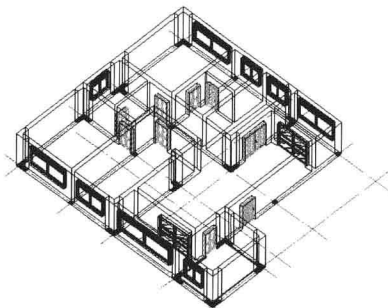
遮阳伞模型



组合书柜模型

第 6 章 天正建筑软件的应用

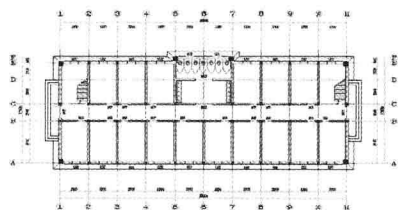
6.1 天正建筑软件 8.5 简介	162
6.1.1 认识天正建筑软件操作界面	162
6.1.2 天正建筑软件系统设置	163
工程师点拨 天正建筑软件 8.5 新增功能介绍	164
6.2 绘制轴线与柱子	165
6.2.1 轴网的绘制与编辑	165
工程师点拨 正确输入轴线尺寸数值的顺序	166
高手运用秘籍 墙生轴网	167



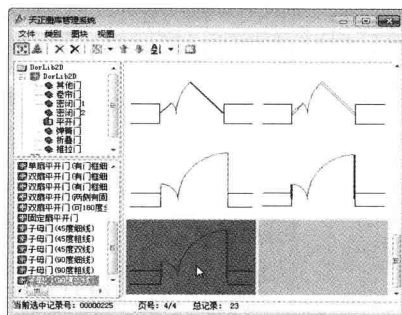
天正三维角度视图



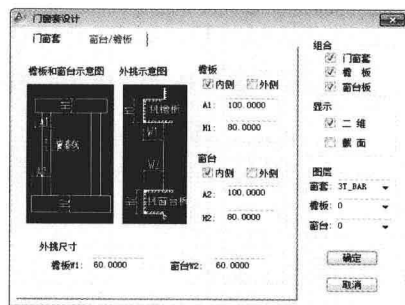
6.2.2	编辑轴网	167
6.2.3	标注轴网	169
	工程师点拨 输入标准的轴号	171
6.2.4	柱子的绘制与编辑	171
	工程师点拨 创建角柱时的注意事项	173
6.3	绘制墙体和门窗	174
6.3.1	墙体的绘制与编辑	175
	工程师点拨 使用天正软件绘制墙体与使用 AutoCAD 绘制墙体的区别	176
	工程师点拨 墙体倒斜角	178
	工程师点拨 墙体编辑工具介绍	180
6.3.2	门窗的绘制与编辑	180
	工程师点拨 切换开门方向	182
6.4	绘制建筑构件	184
6.4.1	楼梯的绘制	184
6.4.2	其他设施的绘制	186
6.5	绘制屋顶与房间布置	187
6.5.1	计算房间面积	187
	工程师点拨 套内面积计算	188
6.5.2	房间布置	189
	高手运用秘籍 三维视图转换	189
	工程师点拨 布置隔断时的注意事项	190
6.5.3	屋顶的绘制	191
6.6	创建文字与尺寸标注	192
6.6.1	文字与表格工具的使用	192
	工程师点拨 文字编辑工具	193
	工程师点拨 表格编辑工具	194
6.6.2	添加尺寸标注	194
6.6.3	添加符号标注	196
	实战操作 : 绘制工厂宿舍平面户型图	198
	秒杀工程疑惑	205



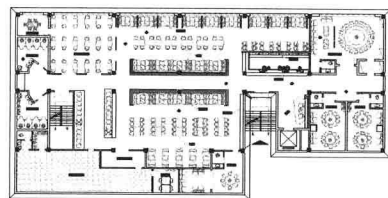
工厂宿舍平面户型图



选择门样式



设置参数

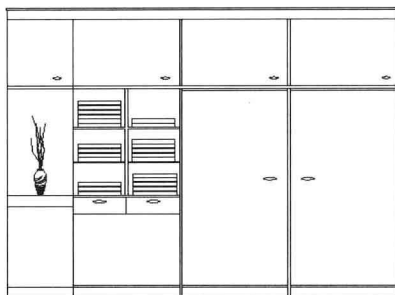


餐厅平面布置图

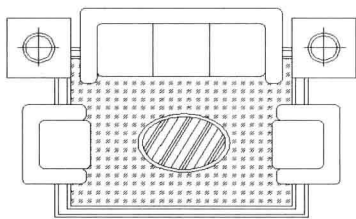
第 7 章 室内设计中主要单元的绘制

7.1	常用家具概述	208
7.1.1	了解常用室内家具尺寸	208
7.1.2	室内家具的布置技巧	211

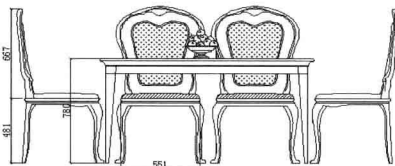
7.2 家具平面图的绘制	211
7.2.1 绘制组合沙发	212
7.2.2 绘制组合餐桌	215
7.2.3 绘制双人床	217
7.2.4 绘制组合办公桌	219
7.3 室内电器的绘制	222
7.3.1 绘制洗衣机	222
7.3.2 绘制冰箱及空调	224
7.3.3 绘制音响组合	228
7.3.4 绘制落地灯	230
7.4 室内洁具与厨具的绘制	231
7.4.1 绘制洗菜池	231
7.4.2 绘制燃气灶	232
7.4.3 绘制洗脸盆	233
7.5 室内整体柜体的绘制	235
7.5.1 绘制整体衣柜	235
7.5.2 绘制整体橱柜	237
7.5.3 绘制整体鞋柜	237
秒杀工程疑惑	239



整体衣柜立面图



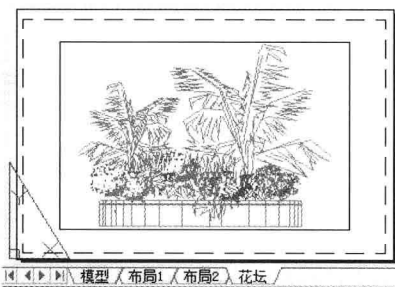
组合沙发平面图



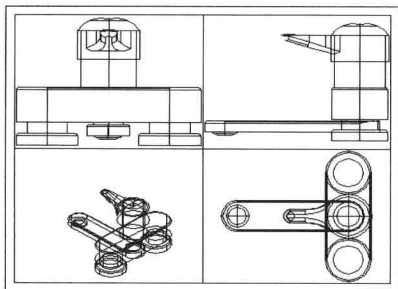
组合餐桌立面图

第 8 章 图纸的打印与图形输出

8.1 设置工作空间	242
8.1.1 模型空间	242
8.1.2 图纸空间	242
8.2 布局与打印	243
8.2.1 图纸布局	243
工程师点拨 布局不应太多	246
8.2.2 打印图纸	248
实战操作：打印建筑图纸	251
8.3 视口	252
8.3.1 平铺视口	252
8.3.2 浮动视口	254
8.4 电子打印与发布	255
8.4.1 创建图纸集	255
高手运用秘籍 自定义特性	256



新建布局



浮动视口



8.4.2 三维 DWF 发布	257
8.4.3 Web 网上发布	258
■ 秒杀工程疑惑	261

第 9 章 住宅平面图的绘制

9.1 室内住宅设计概述	264
9.1.1 住宅设计的基本原则	264
9.1.2 住宅装饰设计要点	265
9.1.3 住宅各空间设计要点	267
9.1.4 经典住宅设计欣赏	270
9.2 住宅平面图的设计	273
9.2.1 绘制住宅原始户型图	273
工程师点拨 注意开门方向	277
9.2.2 绘制住宅平面布置图	279
工程师点拨 设置玄关的作用	281
9.3 住宅顶棚图的设计	284
9.3.1 绘制住宅顶面造型	284
工程师点拨 大面积空间吊顶	286
9.3.2 布置住宅顶面灯具	288
9.3.3 填充与标注顶面图	289
■ 秒杀工程疑惑	292



中式餐厅效果图

第 10 章 住宅立面图的绘制

10.1 室内立面图概述	296
10.1.1 住宅立面图的图示内容	296
10.1.2 识读住宅立面图	296
10.1.3 住宅立面图的绘制方法	297
10.2 绘制客厅、餐厅立面图 C	298
10.2.1 绘制客厅、餐厅立面区域	298
10.2.2 布置客厅、餐厅立面造型	299
工程师点拨 注意图层转换	302
10.2.3 添加文字及尺寸标注	302
10.3 绘制卧室立面图	305
10.3.1 绘制主卧立面 A 区域	305



新房效果图



新房卧室效果图

10.3.2 布置主卧立面 A 造型 307

10.3.3 添加文字及尺寸标注 308

10.3.4 绘制主卧立面图 C 310

10.4 绘制厨房立面图 312

10.4.1 绘制厨房立面区域 312

10.4.2 绘制橱柜造型 313

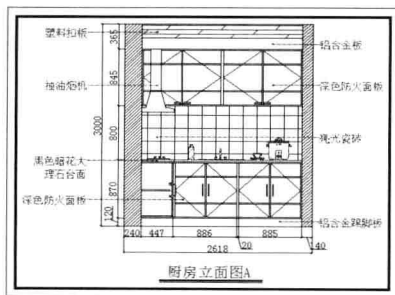
工程师点拨 定数等分 315

10.4.3 布置厨房立面 315

工程师点拨 厨房吊顶 316

10.4.4 添加文字及尺寸标注 317

秒杀工程疑惑 319



厨房立面图

第 11 章 住宅结构详图的绘制

11.1 住宅结构详图概述 322

11.1.1 住宅结构详图的图示内容 322

11.1.2 装饰详图的分类 323

11.1.3 识读住宅结构详图 323

11.1.4 住宅结构详图的绘制方法 324

11.2 绘制客厅吊顶结构详图 324

11.2.1 绘制客厅吊顶立面结构造型 325

工程师点拨 吊顶装饰板的选购 327

11.2.2 添加文字及尺寸标注 328

工程师点拨 吊顶注意要点 329

11.3 绘制装饰墙面结构详图 329

11.3.1 绘制墙体立面结构造型 330

11.3.2 添加文字及尺寸标注 331

11.4 绘制洗手台结构详图 333

11.4.1 绘制洗手台结构造型 333

工程师点拨 洗手盆的选择 336

11.4.2 添加文字及尺寸标注 336

工程师点拨 下水道排水管弯曲结构的作用 338

秒杀工程疑惑 339



客厅效果图



家居效果图



电视背景墙效果图



第 12 章 住宅电路图的绘制

12.1 住宅照明设计概述	342
12.1.1 住宅照明设计原则	342
12.1.2 住宅照明方式的选择	343
12.1.3 住宅照明的基本要求	344
12.1.4 住宅各主要空间照明方式	345
12.2 绘制住宅电路图	348
12.2.1 布置开关符号	348
工程师点拨 开关布置技巧	350
12.2.2 绘制线路走向	351
工程师点拨 频闪是什么	352
工程师点拨 如何分辨开关触点的优劣	353
12.2.3 标注开关序号	353
12.3 绘制住宅插座图	358
12.3.1 插入强、弱电插座符号	358
12.3.2 标注插座高度	361
工程师点拨 鉴别开关面板质量的知识	361
■ 秒杀工程疑惑	363



卧室效果图



客厅餐厅效果图

第 13 章 办公空间设计案例

13.1 办公空间设计概述	366
13.1.1 办公设计的基本要素	367
13.1.2 办公设计的注意要点	367
13.1.3 办公照明设计	368
13.1.4 办公案例欣赏	369
工程师点拨 办公室墙面可以悬挂什么	370
13.2 布置办公空间平面	371
13.2.1 绘制办公室原始平面图	371
13.2.2 绘制办公室平面布置图	375
13.2.3 绘制办公室顶棚图	379
工程师点拨 现代办公环境设计的趋势	381
13.2.4 绘制办公室开关、插座图	383
工程师点拨 办公室装修风格	385
13.3 布置办公空间立面	386

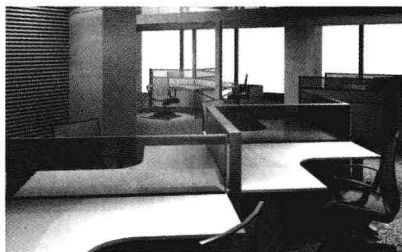


办公室效果图



经理办公室效果图

13.3.1 绘制办公前台背景墙立面图	386
工程师点拨 关于形象墙	388
13.3.2 绘制走道 B 立面墙	388
13.4 绘制办公空间详图	391
13.4.1 绘制前台背景墙详图	391
13.4.2 绘制会议室文件柜详图	393
■ 秒杀工程疑惑	394



开放式办公环境效果图

第 14 章 餐饮空间设计案例

14.1 餐饮空间设计概述	396
14.1.1 餐饮空间的设计种类	396
14.1.2 餐饮空间功能分区的原则	398
14.1.3 餐饮空间的设计要点	398
工程师点拨 室内色彩配色技巧	
14.1.4 经典餐饮空间欣赏	400
14.2 布置中餐厅平面	402
14.2.1 绘制餐厅平面布置图	402
工程师点拨 哪种瓷砖更环保耐用	404
工程师点拨 为什么复合地板会有翘起现象	405
工程师点拨 酒店大堂布局注意事项	408
14.2.2 绘制餐厅地面铺装图	410
工程师点拨 地砖材料的特性	413
14.2.3 绘制餐厅顶棚布置图	413
工程师点拨 花格吊顶的作用	417
工程师点拨 矿棉板的特性	418
14.3 布置中餐厅立面图	419
14.3.1 绘制餐厅玄关立面图	419
工程师点拨 玄关造型设计要点	423
14.3.2 绘制餐厅前厅立面图	423
工程师点拨 墙面装饰材料的分类	425
14.3.3 绘制餐厅散座立面图	427
工程师点拨 怎样选择隔断材料	427
工程师点拨 餐厅墙面装修技巧	429
14.3.4 绘制中餐厅包厢立面图	430
14.3.5 绘制中餐厅卫生间立面图	432
工程师点拨 卫生间设计要求	434



简约休闲餐厅



家居装饰效果图



14.4 绘制中餐厅剖面图.....	436
14.4.1 绘制总服务台剖面图.....	436
14.4.2 绘制洗手台盆剖面图.....	439
工程师点拨 家用卫生间设计技巧	441
■ 秒杀工程疑惑	442



包间餐厅效果图

第 15 章 KTV 空间设计案例

15.1 KTV 空间设计概述	446
15.1.1 KTV 空间设计要点.....	446
15.1.2 KTV 空间照明设计.....	447
15.1.3 KTV 包厢空间分类.....	448
15.1.4 KTV 包厢隔音设计	449
15.1.5 经典 KTV 空间案例欣赏	450
15.2 布置 KTV 空间平面图.....	452
15.2.1 绘制 KTV 原始平面图	452
工程师点拨 KTV 包房灯的应用趋势	458
15.2.2 绘制 KTV 平面布置图	458
15.2.3 绘制 KTV 顶棚布置图	465
15.3 布置 KTV 空间立面图.....	471
15.3.1 绘制 KTV 迎宾墙立面图	471
15.3.2 绘制 KTV 走廊 A 立面图	474
工程师点拨 KTV 包房灯的分类	476
15.3.3 绘制 KTV 走廊 C 立面图	477
15.3.4 绘制 KTV 大包厢 B 立面图	478
15.4 绘制 KTV 剖面图.....	480
15.4.1 绘制服务台剖面图.....	480
15.4.2 绘制迎宾墙剖面图.....	480
工程师点拨 KTV 装饰材料之隔音、吸引及减振材料	481
■ 秒杀工程疑惑	482



KTV 前台效果图



KTV 大包厢效果图



KTV 中包厢效果图

第 16 章 专卖店空间设计案例

16.1 专卖店空间设计概述	484
16.1.1 专卖店空间设计的基本要素.....	484
16.1.2 专卖店空间设计的原则和要求	485