

曾國藩全集

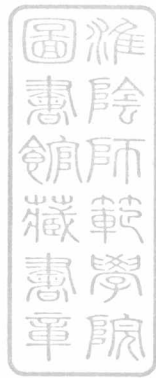
修訂版

【家書之一】

1477089

曾國藩全集

修訂版



淮阴师院图书馆 1477089

【家书之一】

道光二十年至咸丰十一年

岳麓书社



曾国藩之弟国荃

曾国藩之弟国荃



曾国藩之子纪泽



曾国藩之子纪鸿



曾国藩之弟国潢



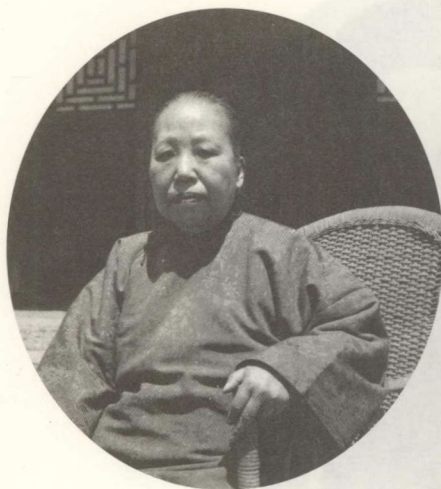
曾国藩之弟国华



曾国藩之弟国葆



曾国藩之妻欧阳夫人



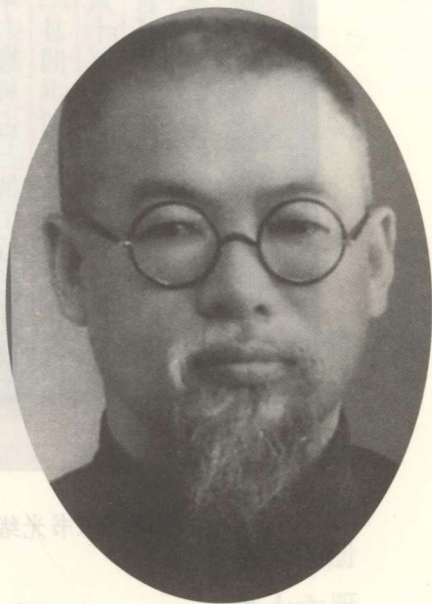
曾国藩之孙女广珊



曾国藩之女纪芬



曾国藩之曾孙女宝荪



曾国藩之曾孙约农

全

奏稿

奏稿

奏稿

奏稿

奏稿

奏稿

奏稿

奏稿

奏稿

奏稿

批牍

诗文

读书录

日记之一

日记之二

本编卷次序

第十六册

第十七册

(道光十九年至咸丰九年)

(咸丰十年至同治二年)

曾文正公家書卷一

道光二十年庚子歲二月初九日

男國藩跪稟父親母親大人膝下去年十二月十六日男在漢口寄家信付湘潭人和紙行不知已收到否後於廿一日在漢口開車二人共僱二把手小車六輛男占三輛半行三百餘里至河南八里汭度歲正月初二日開車初七日至周家口即換大車僱三套蓬車二輛每套錢十五千文男占四套朱占二套初九日開車十二日至河南省城拜客耽擱四天獲百餘金十六日起行卽於是日三更趁風平浪靜徑渡黃河廿八日到京一路清吉平安天氣亦好惟過年二天微雪耳到京在長郡會

曾国藩家书光绪刻本

全书总目录

| | |
|-----------------------|------|
| 奏稿之一（道光二十三年至咸丰五年） | 第一册 |
| 奏稿之二（咸丰六年至咸丰十年） | 第二册 |
| 奏稿之三（咸丰十一年） | 第三册 |
| 奏稿之四（同治元年正月至六月） | 第四册 |
| 奏稿之五（同治元年七月至十二月） | 第五册 |
| 奏稿之六（同治二年） | 第六册 |
| 奏稿之七（同治三年正月至九月） | 第七册 |
| 奏稿之八（同治三年十月至同治四年） | 第八册 |
| 奏稿之九（同治五年至同治六年） | 第九册 |
| 奏稿之十（同治七年至同治八年六月） | 第十册 |
| 奏稿之十一（同治八年七月至同治九年六月） | 第十一册 |
| 奏稿之十二（同治九年七月至同治十一年二月） | 第十二册 |
| 批牍 | 第十三册 |
| 诗文 | 第十四册 |
| 读书录 | 第十五册 |
| 日记之一（道光十九年至咸丰九年） | 第十六册 |
| 日记之二（咸丰十年至同治二年） | 第十七册 |

| | |
|---------------------|-------|
| 日记之三（同治三年至同治六年） | 第十八册 |
| 日记之四（同治七年至同治十一年） | 第十九册 |
| 家书之一（道光二十年至咸丰十一年） | 第二十册 |
| 家书之二（同治元年至同治十年） | 第二十一册 |
| 书信之一（道光二十一年至咸丰八年） | 第二十二册 |
| 书信之二（咸丰九年至咸丰十年九月） | 第二十三册 |
| 书信之三（咸丰十年十月至咸丰十一年） | 第二十四册 |
| 书信之四（同治元年正月至闰八月） | 第二十五册 |
| 书信之五（同治元年九月至同治二年五月） | 第二十六册 |
| 书信之六（同治二年六月至同治三年五月） | 第二十七册 |
| 书信之七（同治三年六月至同治四年） | 第二十八册 |
| 书信之八（同治五年） | 第二十九册 |
| 书信之九（同治六年正月至同治八年八月） | 第三十册 |
| 书信之十（同治八年九月至同治十年） | 第三十一册 |

目 录

道光二十年

001. 禀父母二月初九日 1

道光二十一年

002. 禀祖父四月十七日 3
003. 禀父五月十八日 4
004. 禀祖父六月初七日 5
005. 禀祖父六月二十九日 6
006. 禀父八月初三日 8
007. 禀父母八月十七日 10
008. 禀叔父八月十七日 11
009. 禀父母九月十五日 12
010. 禀父母十月十九日 13
011. 禀祖父母十一月十九日 15
012. 禀父母十二月二十一日 16

道光二十二年

013. 禀父正月初七日 17
014. 禀父母正月十八日 18
015. 禀父母二月二十四日 19

016. 禀父母三月十一日 20
017. 禀祖父母四月二十七日 21
018. 禀祖父母六月初十日 22
019. 禀父母七月初四日 23
020. 禀祖父母八月初一日 25
021. 禀父母八月十二日 27
022. 禀祖父母九月十七日 28
023. 致澄弟温弟沅弟季弟九月十八日 30
024. 禀父母十月二十六日 33
025. 致澄弟温弟沅弟季弟十月二十六日 33
026. 禀父母十一月十七日 37
027. 致澄弟温弟沅弟季弟十一月十七日 37
028. 禀父母十二月二十日 40
029. 致澄弟温弟沅弟季弟十二月二十日 41

道光二十三年

030. 禀父母正月十七日 45
031. 致澄弟温弟沅弟季弟正月十七日 46
032. 禀父母二月十九日 51
033. 致澄弟温弟沅弟季弟三月十九日 53
034. 禀祖父母三月二十三日 54
035. 禀父母四月二十日 55
036. 禀祖父母六月初六日 56
037. 致温弟六月初六日 57
038. 致澄弟沅弟季弟六月初六日 59

道光二十四年

039. 禀父母正月二十五日 61
040. 致澄弟温弟沅弟季弟正月二十六日 62
041. 致澄弟温弟沅弟季弟二月十四日 64
042. 禀祖父母三月初十日 65
043. 致温弟沅弟三月初十日 66
044. 致澄弟温弟沅弟季弟四月二十二日 74
045. 禀父母五月十二日 74
046. 致澄弟温弟沅弟季弟五月十二日 75
047. 禀父母六月二十三日 78
048. 禀父母七月二十日 79
049. 禀祖父母八月二十九日 80
050. 致澄弟温弟沅弟季弟八月二十九日 81
051. 禀父母九月十九日 83
052. 致澄弟温弟沅弟季弟九月十九日 84
053. 禀父母十月二十一日 85
054. 致澄弟温弟沅弟季弟十月二十一日 86
055. 禀祖父母十一月二十一日 87
056. 致澄弟温弟沅弟季弟十一月二十一日 88
057. 禀祖父母十二月十四日 89
058. 致澄弟温弟沅弟季弟十二月十八日 90

道光二十五年

059. 致澄弟温弟沅弟季弟二月初一日 93
060. 致澄弟温弟沅弟季弟三月初五日 94
061. 禀父母四月十五日 96

| | | |
|------|-----------------|-----|
| 062. | 致澄弟温弟沅弟季弟四月十五日 | 97 |
| 063. | 致澄弟温弟沅弟季弟四月二十四日 | 98 |
| 064. | 致澄弟温弟沅弟季弟五月初五日 | 99 |
| 065. | 禀父母五月二十九日 | 100 |
| 066. | 禀父母六月十九日 | 101 |
| 067. | 禀父母七月初一日 | 102 |
| 068. | 禀父母七月十六日 | 103 |
| 069. | 致澄弟温弟沅弟季弟七月三十日 | 105 |
| 070. | 禀叔父母八月二十一日 | 106 |
| 071. | 禀叔父九月十七日 | 107 |
| 072. | 禀叔父母十月初一日 | 108 |
| 073. | 禀父母十月二十九日 | 109 |
| 074. | 禀父母十一月二十日 | 110 |

道光二十六年

| | | |
|------|------------|-----|
| 075. | 禀父母正月初三日 | 112 |
| 076. | 禀父母二月十六日 | 113 |
| 077. | 禀父母三月二十五日 | 114 |
| 078. | 致沅弟季弟四月十六日 | 115 |
| 079. | 禀父母五月十七日 | 117 |
| 080. | 禀父母闰五月十五日 | 118 |
| 081. | 禀父母七月初三日 | 118 |
| 082. | 禀父母九月十九日 | 120 |
| 083. | 禀父母十月十五日 | 121 |

道光二十七年

084. 禀祖父正月十七日 123
085. 禀父母正月十八日 124
086. 致澄弟沅弟季弟二月十二日 125
087. 禀父母三月初十日 128
088. 致澄弟沅弟季弟三月初十日 128
089. 禀祖父六月十七日 131
090. 禀叔父母六月十七日 132
091. 致澄弟沅弟季弟六月十八日 132
092. 禀父母六月二十七日 134
093. 致澄弟沅弟季弟六月二十七日 134
094. 禀父母七月十八日 136
095. 致澄弟沅弟季弟七月十八日 137
096. 致澄弟沅弟季弟八月十八日 138
097. 致澄弟沅弟季弟九月初十日 140
098. 致澄弟沅弟季弟十月十五日 142
099. 禀父母十二月初六日 143

道光二十八年

100. 致澄弟沅弟季弟正月二十一日 145
101. 禀父母四月十四日 146
102. 禀父母五月初十日 148
103. 致澄弟沅弟季弟五月初十日 149
104. 致澄弟沅弟季弟六月十七日 150
105. 禀叔父母七月二十日 152
106. 禀叔父母九月十二日 153

107. 致澄弟沅弟季弟十一月十四日 154
108. 致澄弟温弟沅弟季弟十二月初十日 156

道光二十九年

109. 致澄弟温弟沅弟季弟正月初十日 158
110. 禀父母二月初六日 160
111. 致澄弟温弟沅弟季弟二月初六日 160
112. 致澄弟温弟沅弟季弟三月初一日 162
113. 致澄弟温弟沅弟季弟三月二十一日 162
114. 禀父母四月十六日 165
115. 致澄弟温弟沅弟季弟四月十六日 167
116. 致澄弟温弟沅弟季弟五月十五日 169
117. 致澄弟温弟沅弟季弟六月初一日 170
118. 致澄弟温弟沅弟季弟六月十四日 171
119. 致澄弟温弟沅弟季弟六月二十九日 172
120. 致澄弟温弟沅弟季弟七月十五日 173
121. 致澄弟温弟沅弟季弟九月二十一日 175
122. 致澄弟温弟沅弟季弟十月初四日 176
123. 致澄弟温弟沅弟季弟十一月初五日 178
124. 致澄弟温弟沅弟季弟十二月初三日 179
125. 致澄弟温弟沅弟季弟十二月十二日 181

道光三十年

126. 致澄弟温弟沅弟季弟正月初九日 182
127. 禀父母三月三十日 183

咸丰元年

128. 致温弟沅弟季弟三月初四日 185
129. 致澄弟温弟沅弟季弟三月十二日巳刻 186
130. 致澄弟温弟沅弟季弟四月初三日 186
131. 致澄弟温弟沅弟季弟五月十四日 189
132. 致澄弟温弟沅弟季弟六月初一日 191
133. 致澄弟温弟沅弟季弟七月初八日 193
134. 致澄弟温弟沅弟季弟八月十三夜 195
135. 致澄弟温弟沅弟季弟八月十九日二更 196
136. 致澄弟温弟沅弟季弟闰八月十二日 198
137. 致澄弟温弟沅弟季弟九月初五日 199
138. 致澄弟温弟沅弟季弟十月十二日 201
139. 致澄弟温弟沅弟季弟十二月二十二日 203

7

咸丰二年

140. 致澄弟温弟沅弟季弟正月初九日 205
141. 谕纪泽七月二十五夜 206
142. 谕纪泽七月二十七日 210
143. 谕纪泽八月初八日 211
144. 谕纪泽八月十三夜 215
145. 谕纪泽八月二十六日 215
146. 谕纪泽九月十八日 216

咸丰三年

147. 禀父十月初四日 218