



## 破解居家布局的玄机 打造人居两旺新格局

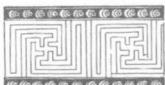
政商名流、贤士达人倾情推荐的风水理论宝典。采用千帧实图展示大量个案，介绍基本的家居风水常识，结合现代科学技术、建筑及装修新概念，将现代家居的不同空间，如客厅、厨房、餐厅、书房等布局一一予以详述，为住宅布局和家庭装修提供参考，打造风生水起的旺势家园。

# 居家布局 全书

典藏  
精品版

王伟光◎主编

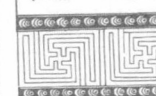
居家  
布局



# 居家布局

全书

典藏  
精品版



王伟光◎主编



黑龙江出版集团  
黑龙江科学技术出版社





## 编者简介

# 王伟光

中国华南风水学院院长、中国著名易经风水学家、中国国情研究会研究员，深圳市无极信息咨询有限公司董事长。咨询服务过的客户包括汇丰银行(中国)、荷兰银行(中国)、深圳发展银行、招商银行、大兴雷克萨斯、大兴丰田汽车、南方电视台(嘉宾)、《香港商报》、卓越集团、凯南房地产(东方盛世花园)、茂文房地产、香港《大周刊》杂志、《南方都市报》专栏嘉宾、汕头宏信集团、富通(深圳)公司、江苏三庆医药连锁、江苏昆山金贸集团、江苏镇江奥兴光电、安徽安庆通配集团、美克美家具公司等。

出版作品有：《居家客厅风水宜忌》、《商业风水宜忌》、《办公风水宜忌》、《图解易经养生》、《老黄历》、《东方命理学》、《简易看八字》(上、下部)、《图解风水罗盘》、《布局：通向成功的密码》、《命运大揭秘》、《开运化煞楼盘实景解析300例》、《人生事业开运手册》等。

联系方式：0755-88844999 13823536696

网址：<http://www.wwg98.com>

# 序言

“风水”一词，本是俗称，古谓之“堪舆”，即与地脉、地形有关的“生气”。从现代科学理论来看，风水学是集地质学、环境学、景观学、自然生态建筑学以及地球磁场方位学等于一体的综合性的科学。

风水学最初是作为帝王的御用术，应用于指导城邑、宫殿、陵址等的修建活动之中。其源于朴素的唯物主义。而在封建时代，为了其生存与流行，也掺入了不少迷信和穿凿附会的内容。但作为一门学说，其中有一些是上千年的经验积累，有其科学依据。还有一些是现代科学仍无法解答的疑点。这就需要在研究中去伪存真、去粗取精。

风、水本自然之物。正如春夏秋冬、白天黑夜、地力、磁场、风雨雪雾等均对生物有重要的影响。外界条件与人体自身的内因之间存在着密切的辩证关系；医学上，人体的经络与血脉的畅通，自身循环的小世界与宇宙运转规律的辩证关系；养生学及宗教中倡导的天、地、人合一的最佳境界等，都验证着辩证唯物主义中讲的“外因是条件，内因是根本，外因通过内因起作用”这一根本法则。

这种选择适合人类生存发展的环境（通风，采光，舒适，安全，有益健康），专门研究居住环境与营建布局之间关系的学科即是风水学。风水应辩证、唯物、综合各方面因素去分析，而不应迷信。各人的内在因素不同，各民族风俗习惯不同，各区域地理、大气环流、地磁方位等因素不同，对“风水”的理解和要求也不同。

通过方位的挪移、植物的摆放、色泽的选择、家具的布局，达到因地制宜、依形就势、扬长避短的效果，从而形成独特的居住的智慧与艺术。

整合外部的形、势、声、光、电，调整人体内部的机理，以达到最佳组合。

住宅重精、气、神。

## 序言

周易大师全面详解居家风水玄机

004

住宅的首要功能：阻隔外界，包容自我，静默养气，安身立命，使个人的私密生活与精神气质有所依托。

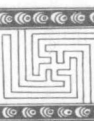
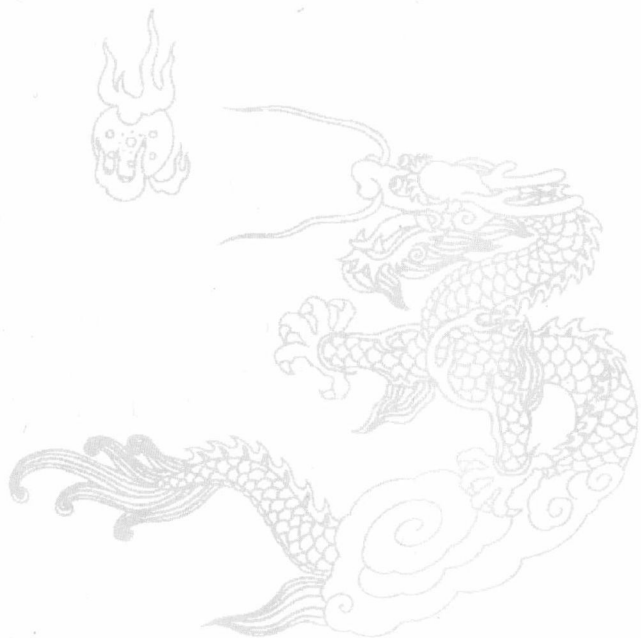
精神——平和与知足。环抱大地，自得其乐，如四合院。西方主流：小别墅加花园。

要防潮、热、风、燥。注重观、听、感、触。

静默局所——精神凝聚而养成浩然生气。动静、功能、干湿、朝向等形成风水。要避喧嚣，求安定祥和。

望人色而知其病。宅气不是指房屋的新旧程度，而是指氛围。由装修格局、颜色搭配、家具摆放、字画照片、植物饰品等构成。

本书详细介绍基础知识并结合楼盘、户型、门户、隔间、居家细节、现代风水学、居家宜忌进行阐释，内容浅显易懂，具有很强的实用性。



## 序言

开启人居两旺的吉祥人生

005



# 目 录 | 上编 | 居家住宅布局.....

## 第一章 住宅外观基础知识

|                     |     |                       |     |
|---------------------|-----|-----------------------|-----|
| 第一节 龙脉 .....        | 034 | 2. 生局 .....           | 039 |
| 第二节 明堂 .....        | 035 | 3. 煞局 .....           | 040 |
| 第三节 气 .....         | 036 | 4. 泄局 .....           | 040 |
| 第四节 风 .....         | 037 | 5. 财局 .....           | 040 |
| 第五节 水 .....         | 038 | 6. 旺局 .....           | 040 |
| 第六节 选择住宅的基本方法 ..... | 039 | 7. 以“天心十道”来判断宅相 ..... | 041 |
| 1. 建筑物的五行分类 .....   | 039 |                       |     |

## 第二章 住宅内部基础知识

|                       |     |                      |     |
|-----------------------|-----|----------------------|-----|
| 第一节 现代风水学理论 .....     | 044 | 第三节 住宅北方位的确定 .....   | 048 |
| 1. 什么是现代风水学 .....     | 044 | 1. 正确的北方位 .....      | 048 |
| 2. 风水与居家生活的关系 .....   | 044 | 2. 定方位的方法 .....      | 048 |
| 3. 风水的象征意义 .....      | 045 | 第四节 房子中心的正确找法 .....  | 049 |
| 4. 妙用现代风水学 .....      | 045 | 第五节 房屋外凸与内陷的作用 ..... | 050 |
| 第二节 住宅风水的基本理念 .....   | 046 | 1. 房屋的均衡性很重要 .....   | 050 |
| 1. 好风水的基本原则 .....     | 046 | 2. 外凸与内陷的差别 .....    | 050 |
| 2. 好风水应与日常生活相对照 ..... | 047 | 第六节 住宅风水的方位理论 .....  | 052 |
|                       |     | 1. 八个方位表示的含义 .....   | 052 |
|                       |     | 2. 什么是二十四方位 .....    | 053 |

## 第三章 选择楼盘的知识

- 第一节 构成好环境的宅基条件...056
1. 选择的地要比路面高.....056
  2. 地势不宜在坡路下.....056
  3. 地势的气流应温和.....056
  4. 地势宜平坦不宜陡.....057
  5. 地形道路要简单顺畅.....057
  6. 地域要富足、优良.....057
  7. 住房不宜深入山坡中.....057
  8. 住房应向阳不背阳.....057
- 第二节 通过地形来判断宅基的好坏.....058
1. 气流不安定会不利.....058
  2. 地基的形状宜四方形.....059
  3. 理想的地形是四神相应.....059
- 第三节 周围环境对住宅布局的重要影响.....060
1. 道路也是水.....060
  2. 方位与道路的关系.....060
- 第四节 了解公寓的地相.....061
1. 周围环境对住户的影响.....061
  2. 地相对住户的影响.....061
- 第五节 构成好环境的建筑条件...062
1. 有背山的住房.....062
  2. 视野开阔的住房.....062
  3. 外观外膨的住房.....062
  4. 外观像牢房的住房.....063
  5. 被建筑物簇拥的住房.....063
  6. 屋顶向上伸展的住房.....063
  7. 结构稳固、有架势的住房.....063
  8. 被左右住房相拱的住房.....064
  9. 奇形怪状的住房.....064
  10. 孤楼独高的住房.....064
  11. 缺角太多的房子.....064
- 第六节 楼房选择的要诀.....065
1. 注意风势.....065
  2. 光照条件.....065
  3. 路的影响.....065
  4. 周围建筑设施的影响.....066
  5. 楼宇的地势.....066
- 第七节 住房的面积和间数的选择.....067
1. 住宅的面积.....067
  2. 住宅的间数.....067





## 第四章 楼盘环境的选择

|                       |     |                      |     |
|-----------------------|-----|----------------------|-----|
| 第一节 理想的居住环境 .....     | 070 | 4.山石景观 .....         | 081 |
| 1.有山有水 .....          | 070 | 5.水景 .....           | 081 |
| 2.地势平坦 .....          | 070 | 第七节 楼盘环境与选址宜忌 .....  | 082 |
| 3.空气流通 .....          | 070 | 1.宜南方有空地 .....       | 082 |
| 4.阳光充足 .....          | 070 | 2.宜周围绿化丰富 .....      | 082 |
| 第二节 楼盘环境的基本要求 .....   | 071 | 3.宜背后有靠 .....        | 082 |
| 第三节 楼盘环境优劣的判断         |     | 4.选楼宜选正向 .....       | 082 |
| 原则 .....              | 072 | 5.宜楼前宽阔 .....        | 083 |
| 第四节 好楼盘的必备条件 .....    | 073 | 6.忌在天桥旁边 .....       | 083 |
| 1.位置好 .....           | 073 | 7.忌住在高架桥交叉处 .....    | 083 |
| 2.地形地势好 .....         | 073 | 8.忌尖锐立物和屋后有路 .....   | 083 |
| 3.有水环抱 .....          | 075 | 9.忌两头高中间低 .....      | 084 |
| 4.巷道及人行道宽阔平整 .....    | 076 | 10.忌开门见树或门前有枯树 ..... | 084 |
| 第五节 楼盘的周边环境 .....     | 077 | 11.忌住家透明 .....       | 084 |
| 1.山端崖下或山谷溪流出口 .....   | 077 | 12.忌一楼开店，骑楼住家 .....  | 084 |
| 2.道路尽头处 .....         | 077 | 13.忌圆形之屋 .....       | 084 |
| 3.西面有大道 .....         | 078 | 第八节 楼盘环境选择的其他        |     |
| 4.医院 .....            | 078 | 注意事项 .....           | 085 |
| 5.学校 .....            | 078 | 1.环境设计应为生活服务 .....   | 085 |
| 6.戏院、电影院 .....        | 078 | 2.正确了解绿化率 .....      | 085 |
| 7.火葬场、殡仪馆、墓地 .....    | 078 | 3.小区景观要实用 .....      | 085 |
| 8.车站、机场 .....         | 079 |                      |     |
| 9.菜市场 .....           | 079 |                      |     |
| 10.发射塔、变电站或高压电塔 ..... | 079 |                      |     |
| 第六节 楼盘内部环境 .....      | 080 |                      |     |
| 1.地形地势 .....          | 080 |                      |     |
| 2.建筑布局 .....          | 080 |                      |     |
| 3.建筑物的形状与颜色 .....     | 081 |                      |     |



## 第五章 楼盘建地的风水理论

|                     |     |                       |     |
|---------------------|-----|-----------------------|-----|
| 第一节 住宅的选择条件 .....   | 088 | 1. 方正及矩形建地 .....      | 092 |
| 1. 有利的宅地 .....      | 088 | 2. 三角形建地 .....        | 092 |
| 2. 美观实用的结构 .....    | 088 | 3. 狭长的建地 .....        | 093 |
| 第二节 建地的基本条件 .....   | 090 | 4. 缺角的建地 .....        | 093 |
| 1. 建地应前低后高 .....    | 090 | 第四节 围墙的影响 .....       | 094 |
| 2. 水气多之低地不宜 .....   | 090 | 1. 围墙内外要重视 .....      | 094 |
| 3. 发生过事故之地不宜 .....  | 091 | 2. 围墙与住宅的距离不宜太近 ..... | 094 |
| 第三节 建地本身形状要规则 ..... | 092 |                       |     |

## 第六章 楼盘方位与朝向的选择

|                        |     |                     |     |
|------------------------|-----|---------------------|-----|
| 第一节 五行方位观 .....        | 096 | 4. 房间的通风开口位置 .....  | 105 |
| 1. 方位的观念 .....         | 096 | 5. 利用绿化改变气流状况 ..... | 105 |
| 2. 阴阳五生论 .....         | 096 | 第九节 楼盘朝向与噪声 .....   | 106 |
| 第二节 如何选择方位 .....       | 097 | 第十节 楼盘朝向与气候 .....   | 107 |
| 第三节 如何占据社区“最优楼座” ..... | 098 |                     |     |
| 1. 最优位置 .....          | 098 |                     |     |
| 2. 注意平衡关系 .....        | 098 |                     |     |
| 第四节 楼盘八大朝向 .....       | 099 |                     |     |
| 第五节 楼盘朝向与空间形态 .....    | 101 |                     |     |
| 第六节 楼盘朝向与距离 .....      | 102 |                     |     |
| 第七节 楼盘朝向与日照 .....      | 103 |                     |     |
| 第八节 楼盘朝向与通风 .....      | 104 |                     |     |
| 1. 自然通风对住宅的益处 .....    | 104 |                     |     |
| 2. 房间的通风开口面积 .....     | 104 |                     |     |
| 3. 门窗装置和通风构造 .....     | 105 |                     |     |



## 第七章 楼盘的绿化

|                    |     |                   |     |
|--------------------|-----|-------------------|-----|
| 第一节 楼盘绿化的标准 .....  | 110 | 第三节 宅旁绿地的规划 ..... | 113 |
| 第二节 五行植栽法 .....    | 111 | 1. 植物有灵性 .....    | 113 |
| 1. 五行植栽理论 .....    | 111 | 2. 植物有阴阳 .....    | 113 |
| 2. 楼盘的园艺树种选择 ..... | 111 | 3. 植物合五行 .....    | 114 |

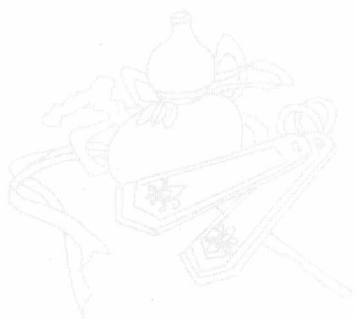
## 第八章 户型的基础知识

|                    |     |                       |     |
|--------------------|-----|-----------------------|-----|
| 第一节 户型外环境的选择 ..... | 116 | 第三节 好户型的标准及选取原则 ..... | 121 |
| 1. 朝向 .....        | 116 | 1. 好户型住宅的标准 .....     | 121 |
| 2. 层次 .....        | 116 | 2. 户型选择的三大原则 .....    | 121 |
| 3. 层高 .....        | 116 | 第四节 选择好户型的诀窍 .....    | 123 |
| 4. 通风 .....        | 117 | 1. 学看户型图 .....        | 123 |
| 5. 环境 .....        | 117 | 2. 考虑功能要求 .....       | 123 |
| 第二节 户型形式及特点 .....  | 118 | 3. 考虑区域因素 .....       | 124 |
| 1. 平层户型 .....      | 118 | 4. 考虑交通配套 .....       | 124 |
| 2. 跃层户型 .....      | 118 | 5. 考虑户型设计 .....       | 124 |
| 3. 错层户型 .....      | 119 | 6. 考虑保质增值 .....       | 124 |
| 4. 复式户型 .....      | 119 |                       |     |

# 目 录

周易大师全面详解居家风水玄机

010



|                      |     |                       |     |
|----------------------|-----|-----------------------|-----|
| 第五节 大户型装修要诀 .....    | 125 | 6.家具的布置 .....         | 127 |
| 1.设计与装饰应衔接 .....     | 125 | 7.合理利用空间 .....        | 127 |
| 2.小空间宜“轻装修” .....    | 125 | 8.不可忽视的装修细节 .....     | 128 |
| 3.应以人为主、家具收纳为辅 ..... | 125 | 第七节 中小户型室内设计的要点 ..... | 129 |
| 第六节 小户型装修要诀 .....    | 126 | 1.保证使用功能 .....        | 129 |
| 1.最忌繁复 .....         | 126 | 2.注意设计细节 .....        | 129 |
| 2.弱化空间分界 .....       | 126 | 3.注重创意和亮点 .....       | 129 |
| 3.色彩的选择 .....        | 126 | 4.设计要精打细算 .....       | 130 |
| 4.多用圆角和吊柜 .....      | 127 | 5.特殊材料巧点缀 .....       | 130 |
| 5.宜用整理箱储物 .....      | 127 |                       |     |

## 第九章 门户的格局

|                         |     |                         |     |
|-------------------------|-----|-------------------------|-----|
| 第一节 大门的格局 .....         | 132 | 5.窗框的颜色 .....           | 148 |
| 1.开门四主向 .....           | 132 | 6.窗户的高度 .....           | 148 |
| 2.开门需配合路形 .....         | 132 | 7.窗帘的使用 .....           | 149 |
| 3.东四宅和西四宅 .....         | 132 | <b>窗户好设计实景图展示</b> ..... | 150 |
| 4.大门的坐向 .....           | 133 | 第三节 阳台的格局 .....         | 162 |
| 5.入门宜有三见 .....          | 133 | 1.阳台的宜忌植物 .....         | 162 |
| 6.入门宜有三不见 .....         | 133 | 2.阳台的吉祥饰物 .....         | 163 |
| 7.大门两大忌讳 .....          | 134 | 3.阳台改建 .....            | 163 |
| 8.大门的颜色与尺寸 .....        | 134 | <b>阳台好设计实景图展示</b> ..... | 165 |
| 9.门槛的讲究 .....           | 134 | 第四节 庭院的设计 .....         | 175 |
| 10.门旁摆水可催财 .....        | 135 | 1.庭院的水体 .....           | 175 |
| <b>大门好设计实景图展示</b> ..... | 136 | 2.庭院的植物 .....           | 176 |
| 第二节 窗户的格局 .....         | 146 | 3.种庭院吉祥植物 .....         | 177 |
| 1.窗户的数量 .....           | 146 | 4.鲜花的作用 .....           | 177 |
| 2.窗户大小要适中 .....         | 146 | 5.不宜亲近的四种花卉 .....       | 178 |
| 3.开窗的方位与形状 .....        | 147 | 6.养花容器的形状与摆放方位 .....    | 178 |
| 4.开窗的方式 .....           | 148 | <b>庭院好设计实景图展示</b> ..... | 179 |

## 第十章 功能区的布局

|                            |            |                          |            |
|----------------------------|------------|--------------------------|------------|
| 第一节 玄关的设计.....             | 190        | 第五节 书房的设计.....           | 258        |
| 1. 玄关的作用.....              | 190        | 1. 文昌位的选择.....           | 258        |
| 2. 玄关的遮掩作用.....            | 190        | 2. 仁智之局.....             | 258        |
| 3. 美化玄关的四项基本原则.....        | 191        | 3. 灯光照明.....             | 260        |
| 4. 影响玄关功能的七大重点.....        | 191        | 4. 办公用品的摆放.....          | 260        |
| <b>玄关好设计实图展示.....</b>      | <b>195</b> | <b>书房好设计实图展示.....</b>    | <b>261</b> |
| 第二节 客厅的设计.....             | 205        | 第六节 厨房和餐厅的设计.....        | 271        |
| 1. 客厅的内部格局.....            | 205        | 1. 厨房.....               | 271        |
| 2. 客厅家具的摆放.....            | 210        | 2. 餐厅.....               | 274        |
| 3. 客厅饰物.....               | 213        | <b>厨房与餐厅好设计实图展示.....</b> | <b>278</b> |
| <b>客厅好设计实图展示.....</b>      | <b>217</b> | 第七节 卫生间的设计.....          | 293        |
| 第三节 卧室与洞房的设计.....          | 227        | 1. 卫生间的位置.....           | 293        |
| 1. 卧室.....                 | 227        | 2. 卫生间的颜色.....           | 294        |
| 2. 洞房.....                 | 230        | 3. 卫生间地面.....            | 294        |
| <b>卧房好设计实图展示.....</b>      | <b>232</b> | 4. 马桶的方位.....            | 294        |
| 第四节 儿童房与婴儿房的设计.....        | 242        | 5. 卫生间的植物.....           | 295        |
| 1. 儿童房.....                | 242        | 6. 厕所与浴室的统一.....         | 295        |
| 2. 婴儿房.....                | 244        | <b>卫浴间好设计实图展示.....</b>   | <b>296</b> |
| <b>儿童房与婴儿房好设计实图展示.....</b> | <b>246</b> |                          |            |



# 中编 | 居家细节布局.....

## 第一章 居家物品摆放的基础知识

|                      |     |
|----------------------|-----|
| 第一节 居家物品与现代风水理论..... | 304 |
| 1.居家装潢的健康要求.....     | 304 |
| 2.居家杂物的风水影响.....     | 304 |
| 第二节 如何整理居家物品.....    | 306 |
| 1.预留杂物转换箱.....       | 306 |
| 2.利用风水原则巧布置.....     | 306 |



## 第二章 家具摆设的诀窍

|                 |     |                 |     |
|-----------------|-----|-----------------|-----|
| 第一节 沙发的摆放.....  | 308 | 2.屏风的选择.....    | 314 |
| 1.摆放方位.....     | 308 | 3.屏风的色彩.....    | 315 |
| 2.摆放方式.....     | 308 | 4.屏风的摆放.....    | 315 |
| 3.摆放宜忌.....     | 309 | 第六节 餐桌的摆放.....  | 316 |
| 4.沙发尺寸.....     | 310 | 1.摆放方位.....     | 316 |
| 第二节 茶几的摆放.....  | 311 | 2.餐桌形状.....     | 316 |
| 1.茶几的尺寸.....    | 311 | 3.餐桌尺寸.....     | 316 |
| 2.茶几的摆放.....    | 311 | 第七节 座椅的摆放.....  | 317 |
| 第三节 组合柜的摆放..... | 312 | 1.座椅的选择.....    | 317 |
| 1.摆设方式.....     | 312 | 2.座椅的尺寸.....    | 317 |
| 2.摆设宜忌.....     | 312 | 第八节 餐橱柜的摆放..... | 318 |
| 第四节 衣柜的摆放.....  | 313 | 1.餐橱柜的摆设.....   | 318 |
| 1.摆放方位.....     | 313 | 2.餐橱柜的色彩.....   | 318 |
| 2.衣柜尺寸.....     | 313 | 第九节 书桌的摆放.....  | 319 |
| 第五节 屏风的摆放.....  | 314 | 1.书桌方位.....     | 319 |
| 1.屏风的作用.....    | 314 | 2.书桌摆放.....     | 320 |



|                 |     |                  |     |
|-----------------|-----|------------------|-----|
| 第十节 书柜的摆放.....  | 321 | 第十二节 床的摆放.....   | 324 |
| 1.书柜尺寸.....     | 321 | 1.主人房床的摆放.....   | 324 |
| 2.书柜方位.....     | 321 | 2.儿童床的摆放.....    | 325 |
| 第十一节 书架的摆放..... | 322 | 3.老人床的摆放.....    | 325 |
| 1.书架的布置.....    | 322 | 第十三节 梳妆台的摆放..... | 326 |
| 2.书架的设计.....    | 323 | 1.梳妆台尺寸.....     | 326 |
|                 |     | 2.梳妆台摆放.....     | 326 |

## 第三章 居家日用品摆设方法

|                      |     |                 |     |
|----------------------|-----|-----------------|-----|
| 第一节 电视机、电脑的摆放.....   | 328 | 2.书籍.....       | 336 |
| 1.电脑.....            | 328 | 3.鞋子.....       | 337 |
| 2.电视机.....           | 328 | 第八节 帽子、玩具、挂画、钢琴 |     |
| 第二节 地毯、音箱、靠垫的摆放..... | 329 | 的摆放.....        | 338 |
| 1.地毯.....            | 329 | 1.帽子.....       | 338 |
| 2.音箱.....            | 329 | 2.玩具.....       | 338 |
| 3.靠垫.....            | 330 | 3.挂画.....       | 338 |
| 第三节 床罩、窗帘、镜子的摆放..... | 331 | 4.钢琴.....       | 338 |
| 1.床罩.....            | 331 | 第九节 空调、电线、垃圾桶的  |     |
| 2.窗帘.....            | 331 | 摆放.....         | 339 |
| 3.镜子.....            | 332 | 1.空调.....       | 339 |
| 第四节 玻璃、烟灰缸的摆放.....   | 333 | 2.电线.....       | 339 |
| 1.玻璃.....            | 333 | 3.垃圾桶.....      | 340 |
| 2.烟灰缸.....           | 333 |                 |     |
| 第五节 厨具、电饭煲的摆放.....   | 334 |                 |     |
| 1.厨具.....            | 334 |                 |     |
| 2.电饭煲.....           | 334 |                 |     |
| 第六节 洗衣机、冰箱的摆放.....   | 335 |                 |     |
| 1.洗衣机.....           | 335 |                 |     |
| 2.冰箱.....            | 335 |                 |     |
| 第七节 报纸杂志、书籍、鞋子的      |     |                 |     |
| 的摆放.....             | 336 |                 |     |
| 1.报纸杂志.....          | 336 |                 |     |



## 第四章 植物摆设的作用

|                   |     |              |     |
|-------------------|-----|--------------|-----|
| 第一节 植物的作用及调整..... | 342 | 3.卧室植物.....  | 344 |
| 1.植物有灵性.....      | 342 | 4.厨房植物.....  | 345 |
| 2.植物合五行.....      | 342 | 5.餐厅植物.....  | 346 |
| 3.植物有能量.....      | 342 | 6.书房植物.....  | 346 |
| 4.采光须佳.....       | 342 | 7.卫生间植物..... | 347 |
| 第二节 居家植物摆设.....   | 343 | 8.阳台植物.....  | 348 |
| 1.玄关植物.....       | 343 | 9.窗台植物.....  | 348 |
| 2.客厅植物.....       | 343 |              |     |

## 第五章 花卉摆设风水理论

|                    |     |                  |     |
|--------------------|-----|------------------|-----|
| 第一节 花卉的颜色风水理论..... | 350 | 10.水仙.....       | 354 |
| 1.红色.....          | 350 | 11.百合.....       | 354 |
| 2.黄色.....          | 350 | 12.棣棠.....       | 355 |
| 3.绿色.....          | 351 | 13.郁金香.....      | 355 |
| 4.蓝色.....          | 351 | 14.鸡冠花.....      | 355 |
| 5.白色.....          | 351 | 15.玫瑰花.....      | 355 |
| 6.紫色.....          | 352 | 16.火鹤.....       | 355 |
| 第二节 各类花卉的象征意义..... | 353 | 第三节 室内如何插花.....  | 356 |
| 1.梅花.....          | 353 | 1.花卉的形状.....     | 356 |
| 2.牡丹.....          | 353 | 2.花卉的季节.....     | 356 |
| 3.菊花.....          | 353 | 3.花卉与花器的比例.....  | 356 |
| 4.兰花.....          | 353 | 4.摆设方位.....      | 357 |
| 5.月季.....          | 353 | 5.摆设方式.....      | 357 |
| 6.杜鹃花.....         | 354 | 第四节 花卉的室内摆设..... | 358 |
| 7.山茶.....          | 354 | 1.大门口花卉.....     | 358 |
| 8.荷花.....          | 354 | 2.玄关花卉.....      | 358 |
| 9.桂花.....          | 354 | 3.走廊花卉.....      | 358 |





|              |     |              |     |
|--------------|-----|--------------|-----|
| 4. 客厅花卉..... | 358 | 7. 厨房花卉..... | 359 |
| 5. 卧室花卉..... | 359 | 8. 厕所花卉..... | 360 |
| 6. 书房花卉..... | 359 | 9. 浴室花卉..... | 360 |

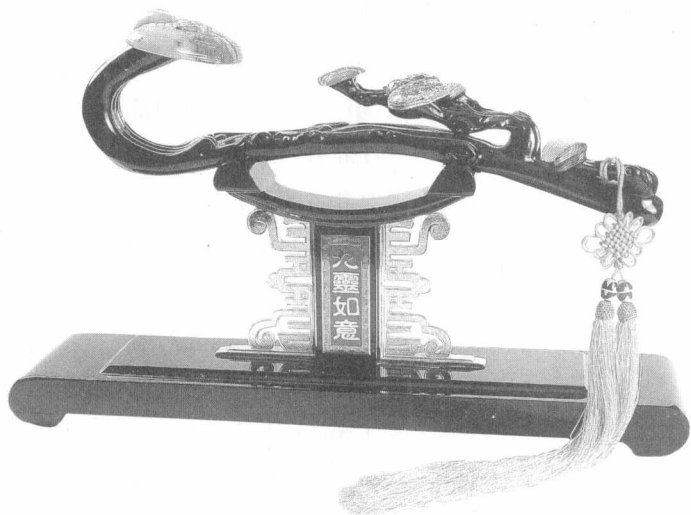
## 第六章 居家物品选购与保养

|               |     |                 |     |
|---------------|-----|-----------------|-----|
| 第一节 家具选购..... | 362 | 3. 冰箱.....      | 368 |
| 1. 沙发.....    | 362 | 4. 空调.....      | 369 |
| 2. 电脑桌.....   | 363 | 5. 洗衣机.....     | 370 |
| 3. 书柜.....    | 363 | 6. 吸油烟机.....    | 371 |
| 4. 座椅.....    | 364 | 第三节 织物选购.....   | 372 |
| 5. 餐桌.....    | 364 | 1. 床上用品.....    | 372 |
| 6. 床.....     | 365 | 2. 窗帘.....      | 373 |
| 7. 儿童家具.....  | 365 | 3. 地毯.....      | 374 |
| 8. 厨具.....    | 366 | 第四节 居家物品保养..... | 376 |
| 第二节 家电选购..... | 367 | 1. 家具保养.....    | 376 |
| 1. 电视机.....   | 367 | 2. 家电保养.....    | 377 |
| 2. 电脑.....    | 367 | 3. 丝织物品保养.....  | 378 |

# 目录

周易大师全面详解居家风水玄机

016



试读