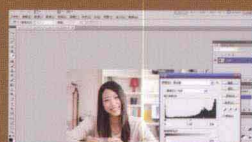
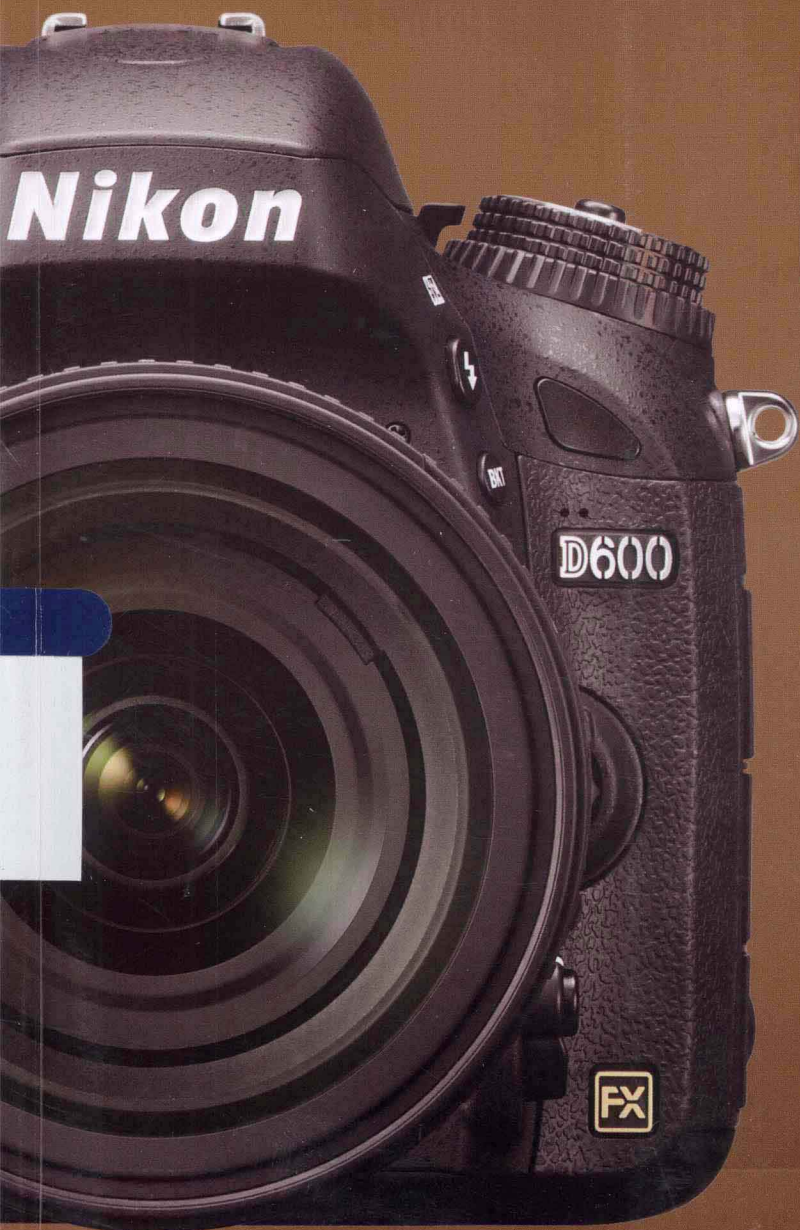


尼康 D600

从入门到精通

FASHION 视觉 编著



轻便耐用

FX 格式史上最轻机身

详实准确

充分理解菜单功能

自由选择

多区域全高清 D-Movie 短片

如虎添翼

哪些镜头与 D600 组合最适合

中国摄影出版社

China Photographic Publishing House

尼康D600 从入门到精通

FASHION 视觉 ■

中国摄影出版社

图书在版编目(CIP)数据

尼康 D600 从入门到精通 /Fashion 视觉编著. -- 北京:中国摄影出版社, 2013.7
ISBN 978-7-80236-938-2

I. ①尼… II. ①F… III. ①数字照相机-单镜头反光照相机-摄影技术 IV. ①TB86 ②J41

中国版本图书馆 CIP 数据核字(2013)第 127795 号

尼康 D600 从入门到精通

作者: FASHION 视觉

选题策划: 赵迎新

责任编辑: 常爱平 李刚

封面设计: 衣钊

出版: 中国摄影出版社

地址: 北京东城区东四十二条 48 号 邮编: 100007

发行部: 010-65136125 65280977

网址: www.cpphbook.com

邮箱: office@cpphbook.com

印刷: 北京印匠彩色印刷有限公司

开本: 16 开

纸张规格: 787mm×1092mm

印张: 22.5

字数: 270 千字

版次: 2013 年 7 月第 1 版

印次: 2013 年 7 月第 1 次印刷

印数: 1—4000 册

ISBN 978-7-80236-938-2

定价: 89.00 元

版权所有 侵权必究

第一部分 手册没讲清楚的事

01 尼康 D600 相机初相识

■ FX 格式相机史上最轻的机身	016
■ 卓越的防尘防潮性能	017
■ 舒适的按键设计更加符合人体工程学	017
■ 舒适的握槽握持	018
■ 防尘、耐用的接口盖	018
■ 专为竖拍打造的底部结构	019
■ 玻璃五棱镜光学取景器	019
■ SD 存储卡插槽兼容高速 SDXC UHS-I 标准	020
■ 高度精确且耐用的快门装置	020
■ 出众的节能设计	021
■ MB-D14 多功能电池匣(另购)	021
■ 每次充电可拍张数(根据 CIPA 标准)	022
■ 39 点自动对焦系统	022
■ FX 和 DX 格式以约 5.5 张 / 秒高速连拍多达 100 张	023
■ 同轴设计的模式转盘和释放模式转盘	024
■ 安静快门释放模式	024
■ 有效像素 2426 万,全高清短片拍摄	025
■ 多区域模式全高清 D-Movie 提供两种短片格式以供选择	025
■ 尼康 D600 相机正面视图	026
■ 尼康 D600 相机背面视图	029
■ 尼康 D600 相机顶部视图	034
■ 尼康 D600 控制面板	037
■ 尼康 D600 取景器中显示的信息	038

02 播放与拍摄菜单功能详解

■ 相机菜单的使用方法	045
■ 详解播放菜单	046
■ 照片的删除	046
■ 播放文件夹	048
■ 隐藏图像	048
■ 播放显示选项	049
■ 复制图像	051

■ 图像查看	052
■ 拍摄数据	056
■ GPS 数据	057
■ 文件信息	058
■ 加亮显示	059
■ RGB 直方图	059
■ 概览数据	060
■ 删除之后	061
■ 旋转至竖直方向	062
■ 幻灯播放	063
■ DPOF 打印指令	063
■ 详解拍摄菜单	064
■ 重设拍摄菜单	064
■ 存储文件夹	065
■ 文件命名	066
■ 插槽 2 中存储卡的作用	066
■ 图像品质	067
■ 图像尺寸	072
■ 图像尺寸与打印尺寸的关系	073
■ 图像区域	076
■ JPEG 压缩	078
■ NEF (RAW) 记录	079
■ 白平衡	080
■ 白平衡活用范例	085
■ 存储和检索白平衡设定	098
■ 设定优化校准	101
■ 管理优化校准	117
■ 自动失真控制	121
■ 色空间	122
■ 动态 D-Lighting	126
■ 高动态范围 (HDR)	131
■ 暗角控制	135
■ 长时间曝光降噪	136
■ 高 ISO 降噪	141
■ ISO 感光度设定	145
■ 遥控模式	148
■ 多重曝光	149
■ 间隔拍摄	151
■ 定时拍摄	152
■ 动画设定	153

03 自定义设定与设定菜单功能详解

■ a 自动对焦: a1 AF-C 优先选择	157
■ a 自动对焦: a2 AF-S 优先选择	158
■ a 自动对焦: a3 锁定跟踪对焦	159
■ a 自动对焦: a4 AF 点点亮	161
■ a 自动对焦: a5 对焦点循环方式	164
■ a 自动对焦: a6 对焦点数量	164
■ a 自动对焦: a7 内置 AF 辅助照明器	166
■ b 测光 / 曝光: b1 ISO 感光度步长值	166
■ b 测光 / 曝光: b2 曝光控制 EV 步长	167
■ b 测光 / 曝光: b3 简易曝光补偿	167
■ b 测光 / 曝光: b4 中央重点区域	168
■ b 测光 / 曝光: b5 微调优化曝光	168
■ c 计时 / AE 锁定: c1 快门释放按钮 AE-L	169
■ c 计时 / AE 锁定: c2 待机定时器	169
■ c 计时 / AE 锁定: c3 自拍	170
■ c 计时 / AE 锁定: c4 显示屏关闭延迟	170
■ c 计时 / AE 锁定: c5 遥控持续时间	171
■ d 拍摄 / 显示: d1 蜂鸣音	171
■ d 拍摄 / 显示: d2 取景器网格显示	172
■ d 拍摄 / 显示: d3 ISO 显示和调整	172
■ d 拍摄 / 显示: d4 屏幕显示	173
■ d 拍摄 / 显示: d5 CL 模式拍摄速度	173
■ d 拍摄 / 显示: d6 最多连拍张数	174
■ d 拍摄 / 显示: d7 文件编号次序	174
■ d 拍摄 / 显示: d8 信息显示	175
■ d 拍摄 / 显示: d9 LCD 照明	176
■ d 拍摄 / 显示: d10 曝光延迟模式	176
■ d 拍摄 / 显示: d11 闪光灯警告	177
■ d 拍摄 / 显示: d12 MB-D14 电池类型	177
■ d 拍摄 / 显示: d13 电池顺序	178
■ e 包围 / 闪光: e1 闪光同步速度	179
■ e 包围 / 闪光: e2 闪光快门速度	180
■ e 包围 / 闪光: e3 内置闪光灯闪光控制	180
■ e 包围 / 闪光: e4 闪光曝光补偿	181
■ e 包围 / 闪光: e5 模拟闪光	181
■ e 包围 / 闪光: e6 自动包围设定	182
■ e 包围 / 闪光: e7 包围顺序	182
■ f 控制: f1 OK 按钮 (拍摄模式)	183
■ f 控制: f2 指定 Fn 按钮	183
■ f 控制: f3 指定预览按钮	185
■ f 控制: f4 指定 AE-L/AF-L 按钮	185
■ f 控制: f5 自定义指令拨盘	186

■ f 控制: f6 释放按钮以使用拨盘	188
■ f 控制: f7 空插槽时快门释放锁定	188
■ f 控制: f8 反转指示器	188
■ f 控制: f9 指定 MB-D14 按钮	189
■ g 动画: g1 指定 Fn 按钮	189
■ g 动画: g2 指定预览按钮.....	190
■ g 动画: g3 指定 AE-L/AF-L 按钮.....	190
■ g 动画: g4 指定快门释放按钮	191
■ 详解设定菜单	192
■ 格式化存储卡	192
■ 显示屏亮度	192
■ 图像除尘参照图.....	193
■ HDMI	194
■ 闪烁消减	194
■ 时间和日期	195
■ 语言	195
■ 图像注释	196
■ 自动旋转图像	196
■ 电池信息	197
■ 版权信息	197
■ 保存 / 载入设定.....	198
■ GPS	199
■ 虚拟水平	199
■ 非 CPU 镜头数据	200
■ AF 微调	200

04 润饰菜单与我的菜单功能详解

■ D-Lighting.....	205
■ 红眼修正	206
■ 裁切	206
■ 单色	206
■ 滤镜效果	208
■ 色彩平衡	209
■ 图像合成	209
■ NEF (RAW) 处理	210
■ 快速润饰	211
■ 调整尺寸	212
■ 矫正	212
■ 失真控制	213
■ 鱼眼	213
■ 色彩轮廓	214
■ 彩色素描	214
■ 透视控制	215

■ 模型效果	216
■ 可选颜色	217
■ 编辑动画	217
详解我的菜单	217
■ 添加项目	217
■ 删除项目	218
■ 为项目排序	218
■ 选择标签	218

05 数码照片的后期处理

数码文件的格式	223
后期处理软件对计算机的配置要求	226
■ CPU	226
■ 内存	226
■ 显卡	227
■ 显示器	227
■ 硬盘	228
原厂 Capture NX2 软件解析	228
Photoshop 的基本运用	233
使用 Photoshop 进行全景照片的拼接	239

06 最佳搭配镜头大推荐

■ Nikon AF-S Nikkor 14-24mm F2.8G ED	245
■ Nikon AF-S Nikkor VR 70-200mm F2.8G IF-ED II	246
■ Nikon AF-S Nikkor 16-35mm F4G ED VR	248
■ Nikon AF-S Nikkor 24-120mm F4G ED VR	250
■ Nikon AF-S Nikkor 28-300mm F3.5-5.6G ED VR	252
■ Nikon AF-S Nikkor 85mm F1.4G	253
■ Nikon AF-S Nikkor 200mm F2G ED VR II	255
■ Nikon AF-S Nikkor 600mm F4G ED VR	256
■ Nikon AF-S Micro Nikkor 60mm F2.8G ED	258
■ Nikon AF-S VR Nikkor 105mm F2.8G IF-ED	260

07 视频拍摄功能

■ D600 相机的视频优势	264
■ 拍摄视频前的准备工作	267
使用尼康 D600 进行拍摄	269
■ 设置短片格式	269
■ 设置短片品质	270

■ 设置短片的存储位置	270
■ 麦克风的设置	271
■ 自动曝光拍摄短片	272
■ 使用曝光锁定功能	273
■ 使用手动对焦功能	273
■ 短片拍摄的注意事项	274
■ 镜头的选择	274
■ 专业短片的拍摄方法	275
■ 短片的回放	275
■ 后期轻松编辑	276
■ 尼康 D600 机内短片剪辑功能	276

08 配件的使用技巧

■ 遮光罩	280
■ 手柄及电池	281
■ 存储卡	282
■ 读卡器	282
■ UV 镜	282
■ 偏振镜	283
■ 中灰镜	286
■ 中灰渐变镜	288
■ 快门线	290
■ 遥控器	291
■ 三脚架	292
■ 外置闪光灯	293

第二部分 实战精要

09 摄影构图技巧

什么是摄影构图	300
■ 构图的重要性	300
■ 拍摄主题明确	301
■ 构图简明	302
■ 构图类型	303
多方位拍摄 多角度表现	304
摄影构图的特点	306
几种错误的构图	307

画面构图的透视规律	308
■ 近大远小	308
■ 高宽低窄	309
■ 左右不同	309
■ 形状各异	310
主体与陪体	313
■ 突出主体	313
■ 陪体的重要性	314
环 境	315
■ 前 景	315
■ 背 景	317
留 白	318
■ 寄托妙境	318
■ 背 景	319
动 感	320
■ 平行追随拍动感	320
■ 慢速曝光拍动感	320
■ 变焦推拉拍动感	321

10 实战人像摄影

人像摄影常用的构图技法	324
■ 黄金分割法	324
■ 曲线构图	324
■ 三角形构图	325
■ 对角线构图	325
■ L形构图	326
■ C形构图	327
人像摄影基本取景法	328
■ 特 写	328
■ 近 景	328
■ 中 景	329
■ 全 景	329
■ 远 景	330
■ 竖幅照片的取景	330
人像摄影的用光技巧	331
■ 主 光	331
■ 补 光	331
■ 背景光	332
■ 轮廓光	332
人像摄影的美姿	333
■ 站 姿	333

■ 坐姿	334
■ 跳姿	335

11 实战风光摄影

风光摄影的取景	338
■ 确定主体	338
■ 选定陪体	339
■ 背景的处理	339
■ 取景三要素	340
风光构图中的景深	342
■ 影响景深的因素及其规律	342
■ 运用焦距控制景深	343
不同素材的风景构图	344
■ 日出与日落	344
■ 瀑布和溪流	344
■ 云彩与天空	345
■ 山与云海	346
■ 树木	347
■ 大海	348
■ 草原	348
■ 雪景	349
■ 夜景	349

12 实战花卉摄影

体验微距拍摄花卉的乐趣	352
选择适当的主体	353
选择有氛围的拍摄光线	353
■ 顺光	354
■ 侧光	354
■ 逆光	355
色彩的选择	357
■ 色彩的心理感受	357

前言 PREFACE

2012年9月13日,尼康公司正式发布了全新的FX格式数码单反相机——Nikon D600。

D600搭载了有效像素达2426万FX格式的CMOS图像传感器,同时兼具防水防尘、镁合金材质机身、更快更强大的EXPEED 3图像处理器以及可支持f/8光圈的十字型对焦点对焦系统等诸多优点。仅仅是相机参数,就已经将D600相机的卓越性能体现得淋漓尽致,难怪广大消费者都对其报以很高的期望,而D600也在上市之初就迅速占领数码单反相机销售排行榜的前三甲,其人气之高可见一斑。

相较于同等级的相机而言,D600在功能的设置上有进一步的提升,正是因为如此,才使得D600相机一跃成为了中端单反相机的不二之选。想要学会使用此款相机,几乎没有什么难度,许多摄影爱好者通过反复使用、上网搜索相关资料来摸索就已经足够了。但是作为一款价格万元余的相机,如果使用方法和技巧仅仅停留在会按快门的程度,那真是暴殄天物了。

想要达到熟练掌握各种拍摄参数的菜单设置,灵活运用并且拍摄出优秀的摄影作品,远没有想象中那么简单,必须要阅读专门讲解D600相机使用方法及技巧的专业书籍。本书正好是一本全面解析尼康D600相机功能的工具类图书,将官方手册中没有涉及的内容以及抽象的功能,通过实拍测试以及精美的照片示例,具体、形象地展现了出来,希望您阅读完本书之后,能够从中获益,拍摄出更加优秀的照片。

第一部分 手册没讲清楚的事

01 尼康 D600 相机初相识

■ FX 格式相机史上最轻的机身	016
■ 卓越的防尘防潮性能	017
■ 舒适的按键设计更加符合人体工程学	017
■ 舒适的握槽握持	018
■ 防尘、耐用的接口盖	018
■ 专为竖拍打造的底部结构	019
■ 玻璃五棱镜光学取景器	019
■ SD 存储卡插槽兼容高速 SDXC UHS-I 标准	020
■ 高度精确且耐用的快门装置	020
■ 出众的节能设计	021
■ MB-D14 多功能电池匣(另购)	021
■ 每次充电可拍张数(根据 CIPA 标准)	022
■ 39 点自动对焦系统	022
■ FX 和 DX 格式以约 5.5 张 / 秒高速连拍多达 100 张	023
■ 同轴设计的模式转盘和释放模式转盘	024
■ 安静快门释放模式	024
■ 有效像素 2426 万,全高清短片拍摄	025
■ 多区域模式全高清 D-Movie 提供两种短片格式以供选择	025
■ 尼康 D600 相机正面视图	026
■ 尼康 D600 相机背面视图	029
■ 尼康 D600 相机顶部视图	034
■ 尼康 D600 控制面板	037
■ 尼康 D600 取景器中显示的信息	038

02 播放与拍摄菜单功能详解

■ 相机菜单的使用方法	045
■ 详解播放菜单	046
■ 照片的删除	046
■ 播放文件夹	048
■ 隐藏图像	048
■ 播放显示选项	049
■ 复制图像	051

■ 图像查看	052
■ 拍摄数据	056
■ GPS 数据	057
■ 文件信息	058
■ 加亮显示	059
■ RGB 直方图	059
■ 概览数据	060
■ 删除之后	061
■ 旋转至垂直方向	062
■ 幻灯播放	063
■ DPOF 打印指令	063
■ 详解拍摄菜单	064
■ 重设拍摄菜单	064
■ 存储文件夹	065
■ 文件命名	066
■ 插槽 2 中存储卡的作用	066
■ 图像品质	067
■ 图像尺寸	072
■ 图像尺寸与打印尺寸的关系	073
■ 图像区域	076
■ JPEG 压缩	078
■ NEF (RAW) 记录	079
■ 白平衡	080
■ 白平衡活用范例	085
■ 存储和检索白平衡设定	098
■ 设定优化校准	101
■ 管理优化校准	117
■ 自动失真控制	121
■ 色空间	122
■ 动态 D-Lighting	126
■ 高动态范围 (HDR)	131
■ 暗角控制	135
■ 长时间曝光降噪	136
■ 高 ISO 降噪	141
■ ISO 感光度设定	145
■ 遥控模式	148
■ 多重曝光	149
■ 间隔拍摄	151
■ 定时拍摄	152
■ 动画设定	153

03 自定义设定与设定菜单功能详解

■ a 自动对焦: a1 AF-C 优先选择	157
■ a 自动对焦: a2 AF-S 优先选择	158
■ a 自动对焦: a3 锁定跟踪对焦	159
■ a 自动对焦: a4 AF 点点亮	161
■ a 自动对焦: a5 对焦点循环方式	164
■ a 自动对焦: a6 对焦点数量	164
■ a 自动对焦: a7 内置 AF 辅助照明器	166
■ b 测光 / 曝光: b1 ISO 感光度步长值	166
■ b 测光 / 曝光: b2 曝光控制 EV 步长	167
■ b 测光 / 曝光: b3 简易曝光补偿	167
■ b 测光 / 曝光: b4 中央重点区域	168
■ b 测光 / 曝光: b5 微调优化曝光	168
■ c 计时 / AE 锁定: c1 快门释放按钮 AE-L	169
■ c 计时 / AE 锁定: c2 待机定时器	169
■ c 计时 / AE 锁定: c3 自拍	170
■ c 计时 / AE 锁定: c4 显示屏关闭延迟	170
■ c 计时 / AE 锁定: c5 遥控持续时间	171
■ d 拍摄 / 显示: d1 蜂鸣音	171
■ d 拍摄 / 显示: d2 取景器网格显示	172
■ d 拍摄 / 显示: d3 ISO 显示和调整	172
■ d 拍摄 / 显示: d4 屏幕显示	173
■ d 拍摄 / 显示: d5 CL 模式拍摄速度	173
■ d 拍摄 / 显示: d6 最多连拍张数	174
■ d 拍摄 / 显示: d7 文件编号次序	174
■ d 拍摄 / 显示: d8 信息显示	175
■ d 拍摄 / 显示: d9 LCD 照明	176
■ d 拍摄 / 显示: d10 曝光延迟模式	176
■ d 拍摄 / 显示: d11 闪光灯警告	177
■ d 拍摄 / 显示: d12 MB-D14 电池类型	177
■ d 拍摄 / 显示: d13 电池顺序	178
■ e 包围 / 闪光: e1 闪光同步速度	179
■ e 包围 / 闪光: e2 闪光快门速度	180
■ e 包围 / 闪光: e3 内置闪光灯闪光控制	180
■ e 包围 / 闪光: e4 闪光曝光补偿	181
■ e 包围 / 闪光: e5 模拟闪光	181
■ e 包围 / 闪光: e6 自动包围设定	182
■ e 包围 / 闪光: e7 包围顺序	182
■ f 控制: f1 OK 按钮 (拍摄模式)	183
■ f 控制: f2 指定 Fn 按钮	183
■ f 控制: f3 指定预览按钮	185
■ f 控制: f4 指定 AE-L/AF-L 按钮	185
■ f 控制: f5 自定义指令拨盘	186

■ f 控制: f6 释放按钮以使用拨盘	188
■ f 控制: f7 空插槽时快门释放锁定	188
■ f 控制: f8 反转指示器	188
■ f 控制: f9 指定 MB-D14 按钮	189
■ g 动画: g1 指定 Fn 按钮	189
■ g 动画: g2 指定预览按钮	190
■ g 动画: g3 指定 AE-L/AF-L 按钮	190
■ g 动画: g4 指定快门释放按钮	191
■ 详解设定菜单	192
■ 格式化存储卡	192
■ 显示屏亮度	192
■ 图像除尘参照图	193
■ HDMI	194
■ 闪烁消减	194
■ 时间和日期	195
■ 语言	195
■ 图像注释	196
■ 自动旋转图像	196
■ 电池信息	197
■ 版权信息	197
■ 保存 / 载入设定	198
■ GPS	199
■ 虚拟水平	199
■ 非 CPU 镜头数据	200
■ AF 微调	200

04 润饰菜单与我的菜单功能详解

■ D-Lighting	205
■ 红眼修正	206
■ 裁切	206
■ 单色	206
■ 滤镜效果	208
■ 色彩平衡	209
■ 图像合成	209
■ NEF (RAW) 处理	210
■ 快速润饰	211
■ 调整尺寸	212
■ 矫正	212
■ 失真控制	213
■ 鱼眼	213
■ 色彩轮廓	214
■ 彩色素描	214
■ 透视控制	215

■ 模型效果	216
■ 可选颜色	217
■ 编辑动画	217
详解我的菜单	217
■ 添加项目	217
■ 删除项目	218
■ 为项目排序	218
■ 选择标签	218

05 数码照片的后期处理

数码文件的格式	223
后期处理软件对计算机的配置要求	226
■ CPU	226
■ 内存	226
■ 显卡	227
■ 显示器	227
■ 硬盘	228
原厂 Capture NX2 软件解析	228
Photoshop 的基本运用	233
使用 Photoshop 进行全景照片的拼接	239

06 最佳搭配镜头大推荐

■ Nikon AF-S Nikkor 14-24mm F2.8G ED	245
■ Nikon AF-S Nikkor VR 70-200mm F2.8G IF-ED II	246
■ Nikon AF-S Nikkor 16-35mm F4G ED VR	248
■ Nikon AF-S Nikkor 24-120mm F4G ED VR	250
■ Nikon AF-S Nikkor 28-300mm F3.5-5.6G ED VR	252
■ Nikon AF-S Nikkor 85mm F1.4G	253
■ Nikon AF-S Nikkor 200mm F2G ED VR II	255
■ Nikon AF-S Nikkor 600mm F4G ED VR	256
■ Nikon AF-S Micro Nikkor 60mm F2.8G ED	258
■ Nikon AF-S VR Nikkor 105mm F2.8G IF-ED	260

07 视频拍摄功能

■ D600 相机的视频优势	264
■ 拍摄视频前的准备工作	267
使用尼康 D600 进行拍摄	269
■ 设置短片格式	269
■ 设置短片品质	270