

海量设计方案、详细的施工要点
和材料标注, 让你装修无忧



简欧风格
Simple European style

风格 客厅设计

材料标注 + 施工详解
Material labeling and construction details

STYLE LIVING ROOM DESIGN

本书编写组 编



化学工业出版社

风格客厅设计

上海人民美术出版社
简欧风格
Simple European style

材料标注 + 施工详解
Material labeling and construction details

STYLE LIVING ROOM
DESIGN

本书编写组 编



化学工业出版社

·北京·

本套丛书精选最新鲜最前沿的客厅设计方案,以最流行的设计风格分类,包括《现代风格》、《简约风格》、《现代中式风格》和《简欧风格》四个分册。

每个方案一幅图片,每幅图片均有针对该空间最具特色墙面(一般为电视背景墙或沙发背景墙)的施工要点的解析和主要材料的标注,全面展示客厅风格与材质效果,信息量丰富,具有很强的实际指导意义,让读者对设计方案有更清晰的了解。

编写人员名单

刘礼平 李莲秀 林辉斌 闵江澜 李东辉
何志根 李永龙 许贵萍 郭佳 叶翔
夏源金 潘金泉 黄明宇 林健 黄金
严盛淼 马律 李若虎 陈荣 章腾

图书在版编目(CIP)数据

风格客厅设计:材料标注+施工详解.简欧风格/
《风格客厅设计:材料标注+施工详解》编写组编.--北
京:化学工业出版社,2013.4
ISBN 978-7-122-16639-5

I.①风… II.①风… III.①客厅—室内装修—建筑
设计—图集 IV.①TU767-64

中国版本图书馆CIP数据核字(2013)第042238号

责任编辑:林俐 王斌

装帧设计:印象设计工作室

出版发行:化学工业出版社(北京市东城区青年湖南街13号 邮政编码100011)

印装:北京画中画印刷有限公司

889mm×1194mm 1/16 印张6 字数100千字

2013年4月北京第1版第1次印刷

购书咨询:010-64518888(传真:010-64519686) 售后服务:010-64518899

网 址: <http://www.cip.com.cn>

凡购买本书,如有缺损质量问题,本社销售中心负责调换。

定 价:29.80元

版权所有 违者必究



» 背景墙面用水泥砂浆找平，用干挂的方式将爵士白大理石固定在墙面上，用收边线条收边后剩余墙面用木工板打底，用玻璃胶将车边银镜固定在底板上。

主要材料

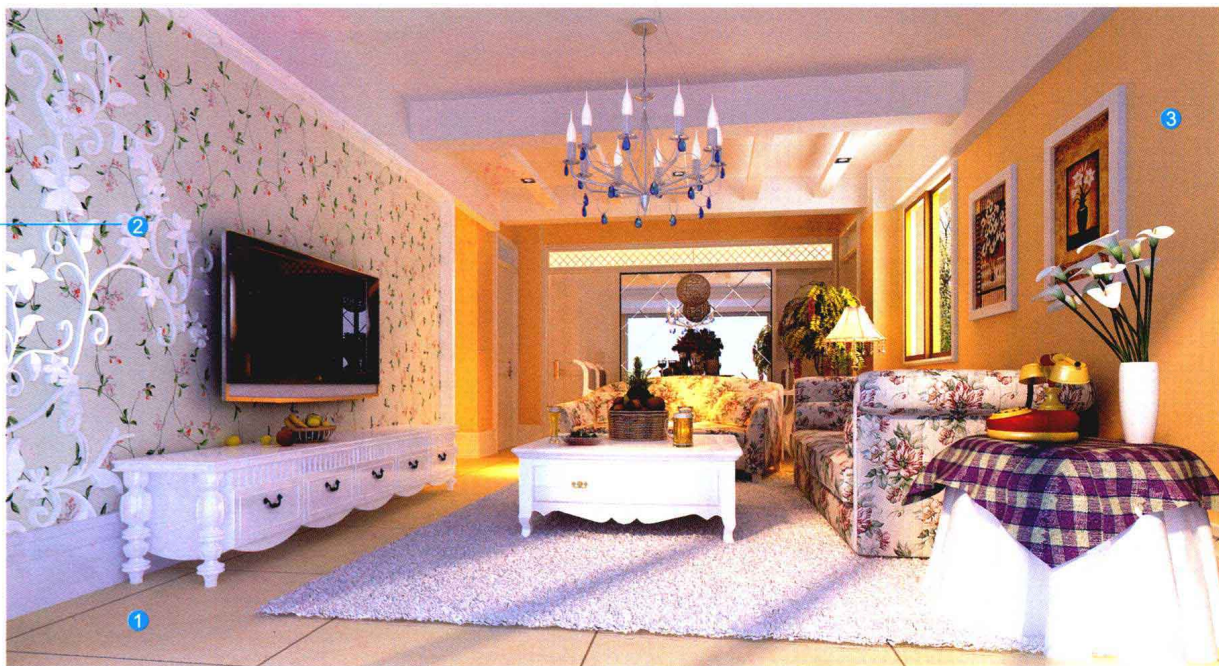
1 爵士白大理石 2 车边银镜 3 壁纸



» 电视背景墙面两侧对称造型以爵士白大理石装饰，用点挂的方式固定，固定结束后用成品收边线条收边，内侧用木工板打底，将定制好的皮革硬包用蚊钉及胶水固定在底板上。

主要材料

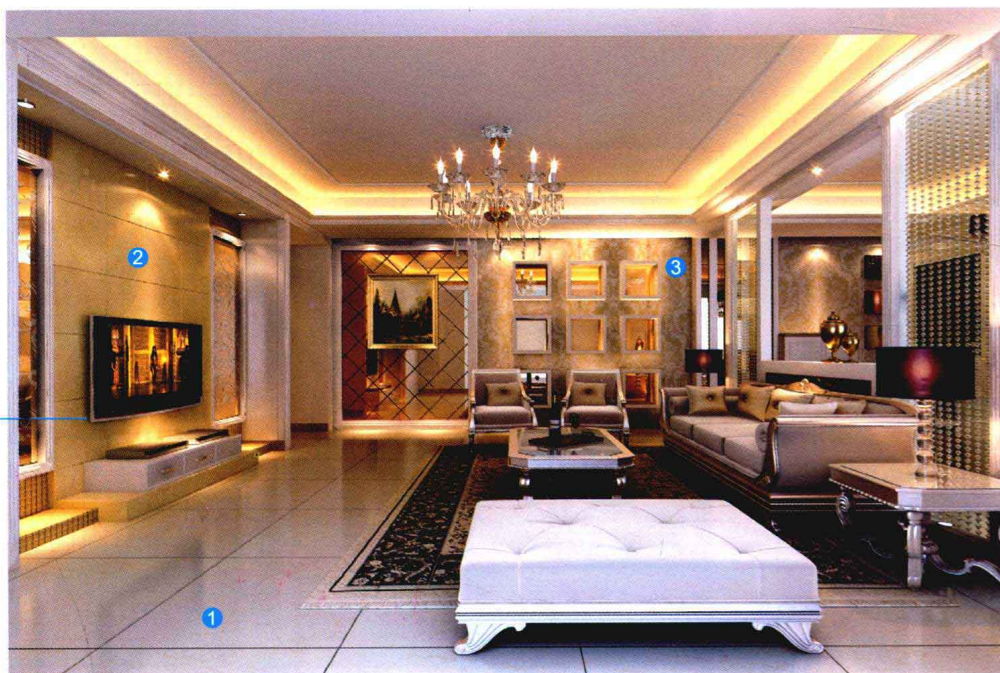
1 玻化砖 2 爵士白大理石 3 皮革硬包



» 电视背景墙面用水泥砂浆找平，整个墙面满刮腻子，打磨光滑，刷一层基膜，用环保白乳胶配合专业壁纸粉将壁纸固定在墙面上。

主要材料

1 仿古砖 2 壁纸 3 有色乳胶漆



» 在电视背景墙面上弹线放样，用点挂的方式将米黄石材固定在墙面上；用专业的耐性密封胶填缝。

主要材料

① 玻化砖 ② 米黄石材 ③ 壁纸



» 用大理石粘贴剂将马赛克固定在电视背景墙面上，用勾缝剂填缝；用木工板做出设计图上造型，墙面满刮腻子，用砂纸打磨光滑，刷底漆、面漆，刷一层基膜后贴壁纸；最后安装踢脚线。

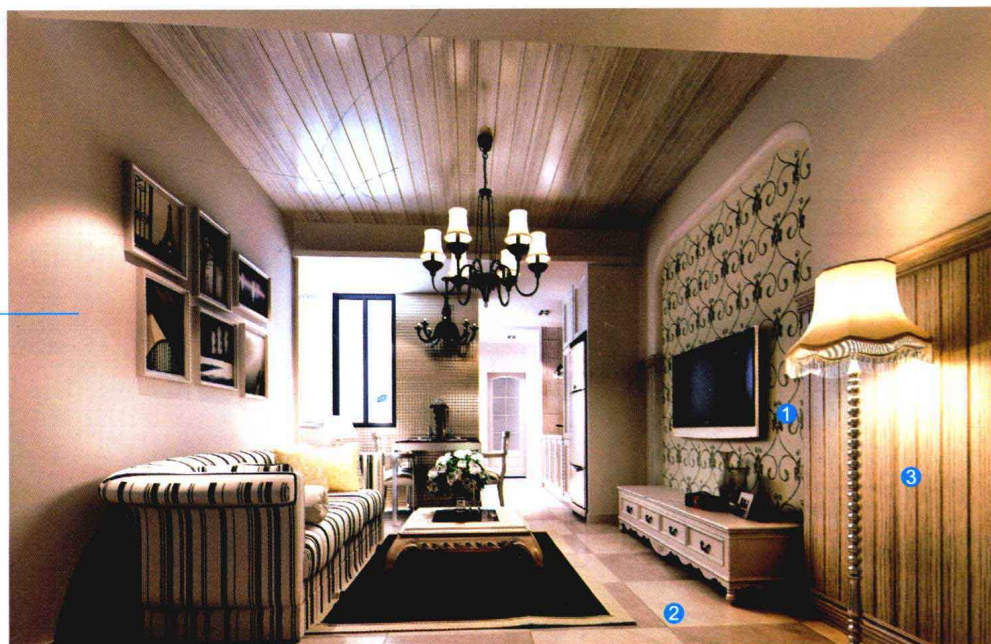
主要材料

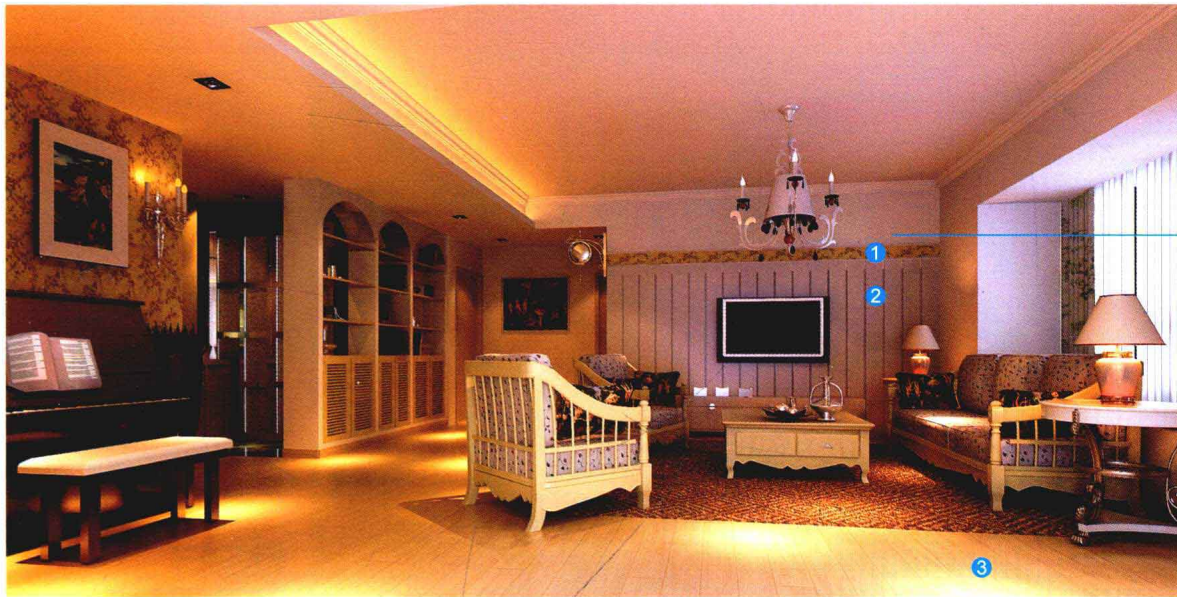
① 马赛克 ② 壁纸 ③ 白色乳胶漆

» 根据设计图纸用木工板在电视背景墙面上做出弧形造型，将复合实木地板直接用地板钉固定在墙面上。剩余墙面满刮腻子，打磨光滑，刷一层基膜后贴壁纸，白色部分刷一遍底漆、两遍面漆。

主要材料

① 壁纸 ② 仿古砖 ③ 复合实木地板





按照设计图纸在电视背景墙面上做出造型，满刮腻子，用砂纸打磨光滑，刷底漆、面漆；刷一层基膜后贴壁纸。

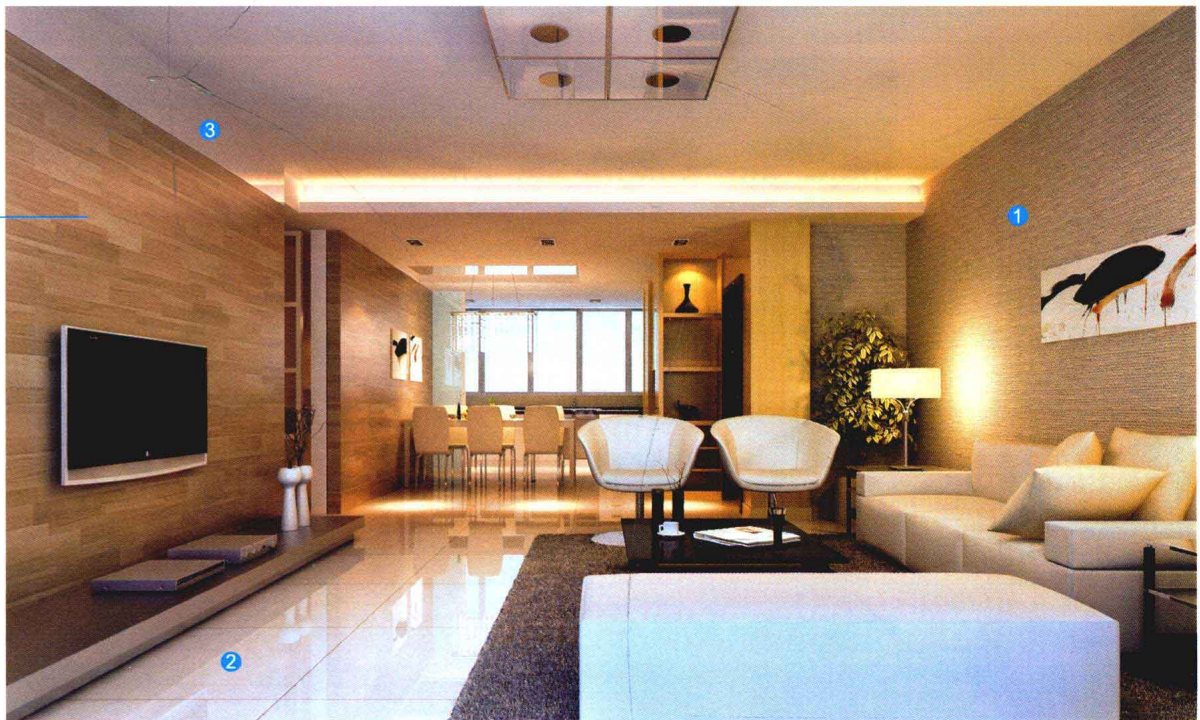
主要材料

- ① 壁纸
- ② 白色乳胶漆
- ③ 复合实木地板

电视背景墙面用水泥砂浆找平，将复合实木地板直接钉在墙面上。或者墙面上满刮腻子，打磨光滑，刷一层基膜，用仿木地板图案的壁纸饰面，也可以达到同样的效果。

主要材料

- 1 壁纸
- 2 玻化砖
- 3 白色乳胶漆



在电视背景墙面上弹线放样，用点挂的方式将爵士白大理石及收边线条固定在墙面上，剩余墙面用木工板做出两侧对称造型。将成品通花嵌入固定在墙面上。剩余墙面满刮三遍腻子，用砂纸打磨光滑，刷一层基膜后贴壁纸，最后安装实木踢脚线。

主要材料

- 1 玻化砖
- 2 壁纸
- 3 爵士白大理石





» 电视背景墙用水泥砂浆找平，整个墙面满刮三遍腻子，用砂纸打磨光滑，刷一层基膜，再用环保白乳胶配合专业壁纸粉将壁纸固定在墙面上，最后安装实木踢脚线。

主要材料

1 仿古砖 2 壁纸 3 白色乳胶漆

» 用木工板做出电视背景墙面上的层架，贴装饰面板后刷油漆，剩余墙面满刮腻子，打磨光滑，刷一层基膜，用环保白乳胶将壁纸固定在墙面上。黑镜的基层用木工板打底，以粘贴固定的方式将其固定在底板上。



主要材料

1 壁纸 2 复合实木板 3 黑镜



» 按照设计图纸用木工板做出墙面上壁纸的收边线条，贴装饰面板后刷油漆。剩余墙面满刮腻子，打磨光滑，刷一层基膜，用环保白乳胶将壁纸固定在墙面上。

主要材料

1 玻化砖 2 壁纸 3 白色乳胶漆



»» 沙发背景墙用木工板做出设计图上的造型，整个墙面满刮腻子，打磨光滑，刷底漆、面漆，用AB胶将镜面粘贴固定在底板上。

主要材料

1 大理石 2 壁纸 3 镜面



»» 按设计图在墙面上弹线，确定仿古砖的位置，用水泥砂浆以湿贴的方式将其固定在墙面上，用黑色的勾缝剂填缝。用木工板做出灯带的造型，剩余墙面满刮腻子，打磨光滑，刷一层基膜后贴壁纸。

主要材料

①壁纸 ②仿古砖 ③白色乳胶漆



»» 在电视背景墙面上安装钢结构，用AB胶将定制好的收边线条固定在支架上，用点挂的方式固定爵士白大理石；剩余墙面用木工板打底，用环氧树脂将镜面固定在底板上。

主要材料

1 爵士白大理石 2 镜面 3 壁纸



电视背景墙用水泥砂浆找平，用木工板做出两侧对称造型，整个墙面满刮三遍腻子，用砂纸打磨光滑，刷底漆、面漆；用环保白乳胶配合专业壁纸粉将壁纸固定在墙面上。

主要材料

① 仿古砖 ② 壁纸 ③ 白色乳胶漆



电视背景墙面用水泥砂浆找平，按照设计图在墙面上弹线、放样，用干挂的方式将米黄石材及收边线条固定在墙面上，固定完毕用专业的勾缝剂填缝。

主要材料

① 米黄石材 ② 复合实木地板 ③ 壁纸



将仿古砖按照设计需要倒角，用水泥砂浆以湿贴的方式将其固定在墙面上，最后用专业的勾缝剂填缝，清洁好砖表面。

主要材料

① 仿古砖 ② 镜面 ③ 壁纸



» 剩余墙面用木工板做出设计图上的造型，贴装饰面板后刷油漆，用玻璃胶将镜面固定在底板上。

主要材料

1 大理石 2 镜面 3 复合实木地板



» 用木工板及硅酸钙板在墙面上做出凹凸造型，收边线条贴水曲柳面板后刷油漆。整个墙面满刮三遍腻子，用砂纸打磨光滑，刷底漆、有色面漆；用环保白乳胶配合专业壁纸粉将壁纸固定在墙面上。

主要材料

1 有色乳胶漆 2 仿古砖 3 壁纸



» 电视背景墙用水泥砂浆找平，然后用湿贴的方式将同规格的仿古砖斜拼固定在墙面上。剩余墙面用木工板打底，用粘贴固定的方式将银镜固定在底板上。

主要材料

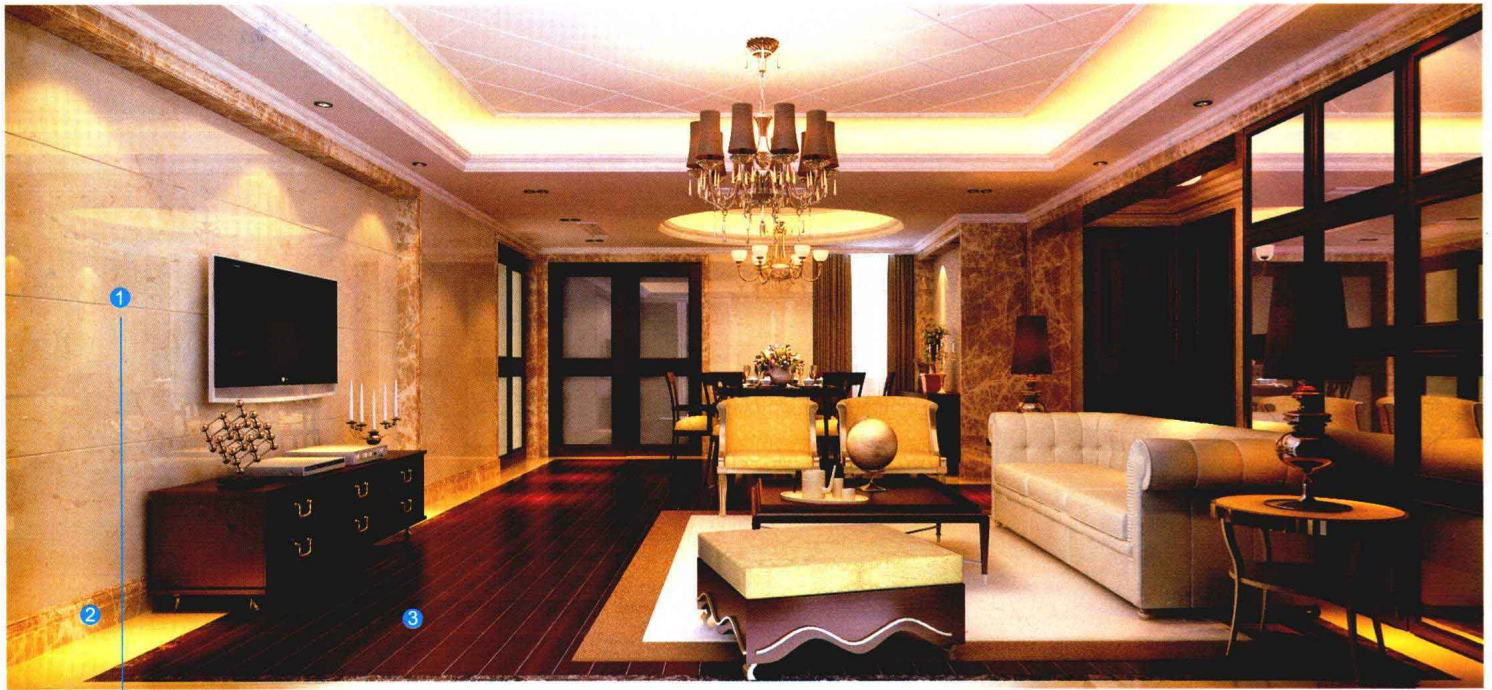
1 玻化砖 2 仿古砖 3 银镜



» 在墙面上弹线放样装钢结构，用AB胶将大理石收边线条固定在墙面上，用点挂的方式固定米黄石材。剩余墙面用不锈钢做分割线后满刮腻子，打磨光滑，刷一层基膜后贴壁纸。

主要材料

1 壁纸 2 米黄石材 3 爵士白大理石



》》 用点挂的方式将爵士白大理石固定在墙面上，用专业的耐候性勾缝剂勾缝。在墙面上固定钢结构，用AB胶将啡网大理石收边线条固定在支架上。

主要材料

① 爵士白大理石 ② 浅啡网大理石 ③ 复合实木地板



》》 在背景墙面上弹线放样，用湿贴的方式将仿古砖固定在墙面上，用勾缝剂填缝。用木工板做出两侧对称造型后满刮腻子，打磨光滑，刷底漆、面漆，用环保白乳胶将壁纸固定在墙面上。

主要材料

① 壁纸 ② 仿古砖 ③ 白色乳胶漆



》》 在墙面上弹线放样，用干挂的方式将石材固定在墙面上，最后用石材勾缝剂填缝。

主要材料

① 爵士白大理石 ② 壁纸 ③ 白色乳胶漆



电视背景墙面用水泥砂浆找平，按照设计图在墙面上弹线放样，用湿贴方式将仿古砖固定在墙面上。用木工板做出两侧对称造型，满刮腻子，打磨光滑后刷底漆、面漆。

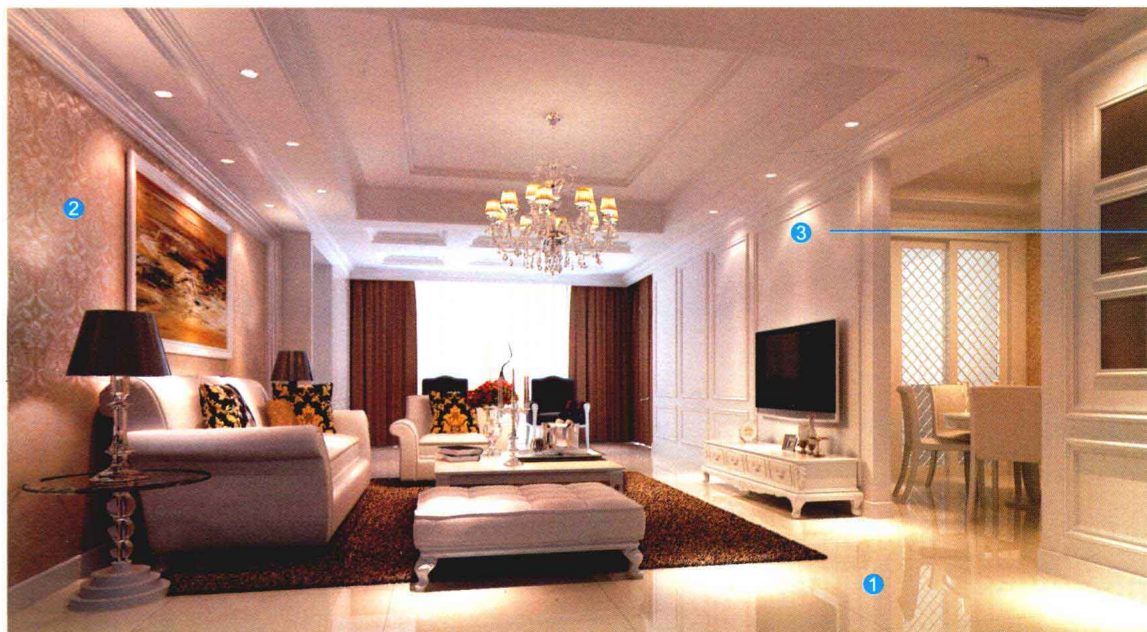
主要材料

1 壁纸 2 仿古砖 3 白色乳胶漆

按照设计图用木工板做出弧形造型，整个墙面满刮腻子，用砂纸打磨光滑，刷一层基膜，用环保包乳胶配合专业壁纸粉将壁纸固定在墙面上。用玻璃胶将银镜固定在底板上。

主要材料

1 车边银镜 2 复合实木地板 3 壁纸



电视背景墙面用木工板打底，用木工板及硅酸钙板做出设计图上的立体造型，整个墙面满刮一遍腻子，用砂纸打磨光滑，刷一遍底漆、两遍面漆。

主要材料

① 玻化砖 ② 壁纸 ③ 白色乳胶漆



»» 沙发背景墙面用水泥砂浆找平，用干挂的方式将石材固定在墙面上，用勾缝剂填缝；剩余墙面用木工板打底，用蚊钉及胶水将成品软包固定在底板上。

主要材料

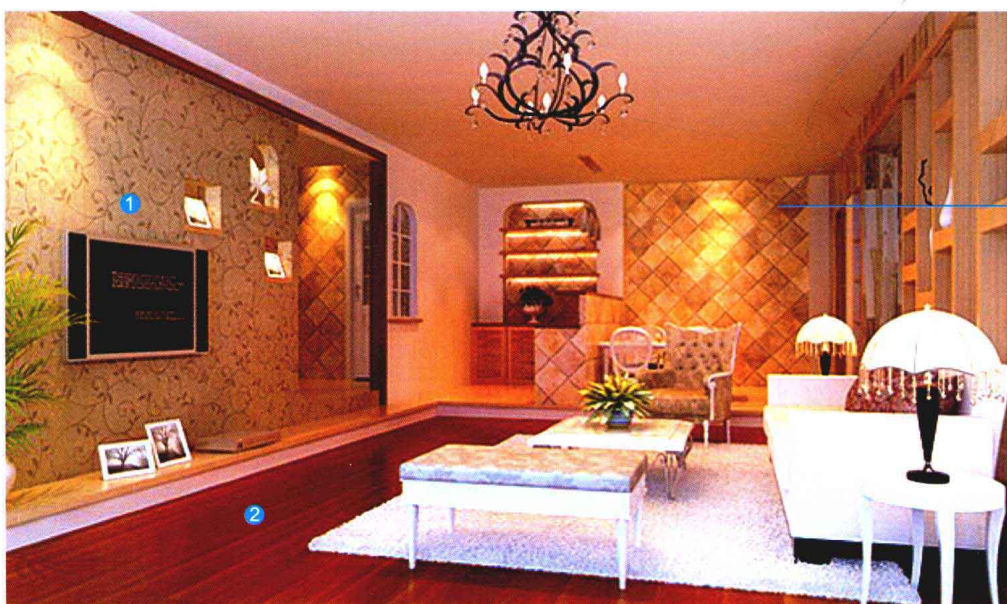
1 大理石 2 软包 3 白色乳胶漆



»» 按照设计图纸在墙面上弹线放样，用干挂的方式将订制好的石材及收边线条固定在墙面上，用勾缝剂填缝。剩余墙面用木工板打底，用玻璃胶将镜面固定在底板上，用硅酮密封胶密封。

主要材料

1 米黄石石材 2 镜面 3 玻化砖



»» 电视背景墙面用水泥砂浆找平，用木工板在墙面上做出收边线条，贴装饰面板后刷油漆。剩余墙面满刮三遍腻子，用砂纸打磨光滑，刷一层基膜后贴壁纸。顶部墙面刷底漆一遍、面漆两遍。

主要材料

1 壁纸 2 复合实木底板 3 白色乳胶漆



»» 沙发背景墙用木工板做出灯带的造型，用AB胶将米黄石材收边线条固定在墙面上，用点挂的方式固定米黄石材，剩余墙面满刮腻子，用砂纸打磨光滑，刷一层基膜后贴壁纸，最后安装踢脚线。

主要材料

1 壁纸 2 玻化砖 3 米黄石材

»» 用木工板在墙面上做出设计图上需要的造型，整个墙面满刮腻子，用砂纸打磨光滑，刷一遍底漆、两遍面漆。贴壁纸前需刷一层基膜，用环保白乳胶配合专业壁纸粉将壁纸固定在墙面上。

主要材料

1 壁纸 2 仿古砖 3 白色乳胶漆



»» 在墙面上安装钢结构，用AB胶将石材收边线条固定在支架上。剩余墙面满刮腻子，打磨光滑，刷一层基膜后贴壁纸。用玻璃胶将镜面固定在底板上。

主要材料

1 镜面 2 玻化砖 3 壁纸





用木工板在墙面上做出设计图上的造型，整个墙面满刮腻子，用砂纸打磨光滑，刷一遍底漆、两遍面漆。贴壁纸的基层需刷一层基膜，用环保白乳胶配合专业壁纸粉将壁纸固定在墙面上。

主要材料

- 1 壁纸 2 玻化砖 3 白色乳胶漆



电视背景墙墙面用水泥砂浆找平，用点挂的方式将米黄石材及其收边线条固定在墙面上。剩余墙面用木工板打底，将定制的成品印花板材固定在底板上。

主要材料

- 1 米黄石材 2 白色乳胶漆 3 玻化砖



按照设计图纸在电视背景墙上弹线放样，用点挂的方式将爵士白大理石固定在墙面上。剩余墙面用木工板做出格子造型，贴装饰面板后刷油漆，剩余墙面满刮腻子，打磨光滑，刷一层基膜后贴壁纸。

主要材料

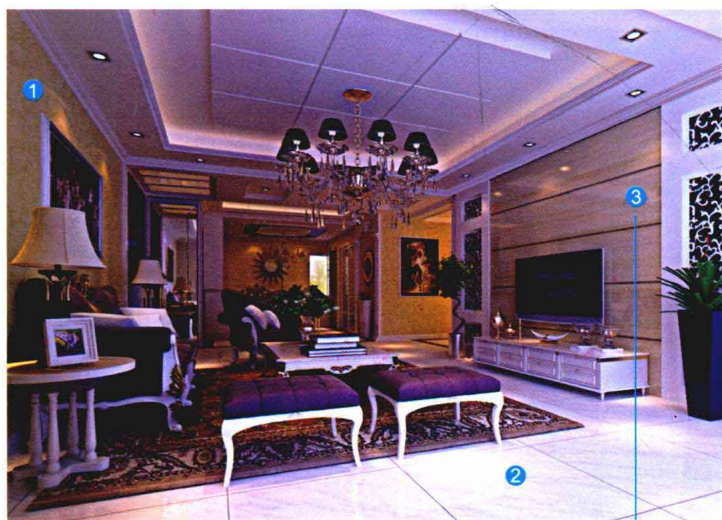
- 1 爵士白大理石 2 玻化砖 3 壁纸



» 用木工板在墙面上做出设计图上的造型，贴装饰面板后刷油漆。剩余墙面满刮腻子，用砂纸打磨光滑，刷一遍底漆、两遍面漆，贴壁纸的基层需刷一层基膜，用环保白乳胶配合专业壁纸粉将壁纸固定在墙面上。

主要材料

1 壁纸 2 玻化砖 3 白色乳胶漆



» 在电视背景墙上弹线、放样，用点挂的方式将米黄石材固定在墙面上。用木工板做出两侧对称造型，剩余墙面满刮腻子，用砂纸打磨光滑，刷一层基膜后贴壁纸，最后安装踢脚线。

主要材料

1 壁纸 2 玻化砖 3 米黄石材



» 电视背景墙面用水泥砂浆找平，弹线放样，用干挂的方式将爵士白大理石固定在钢结构上。贴镜面前用木工板打底，用粘贴固定的方式将其固定在底板上，用硅酮密封胶密封。

主要材料

1 爵士白大理石 2 银镜 3 白色乳胶漆



» 按照设计用木工板在墙面上做出设计图上的造型，顶部用成品石膏角线装饰，整个墙面满刮腻子，用砂纸打磨光滑，刷一遍底漆、两遍面漆。部分墙面用有色乳胶漆装饰；用环保白乳胶配合专业壁纸粉将壁纸固定在墙面上。

主要材料

1 仿古砖 2 壁纸 3 有色乳胶漆



»» 沙发背景墙面上弹线放样，用干挂的方式将大理石收边条固定在墙面上。剩余墙面满刮腻子，用砂纸打磨，刷一层基膜，环保白乳胶配合专业壁纸粉将壁纸固定在墙面上。

主要材料

1 壁纸 2 大理石 3 仿古砖



»» 电视背景墙面用水泥砂浆找平，用点挂的方式将爵士白大理石固定在墙面上。镜面基层用木工板打底，用粘贴固定的方式将其固定在底板上，剩余墙面满用环保白乳胶配合专业壁纸粉将壁纸固定在墙面上。

主要材料

1 爵士白大理石 2 镜面
3 壁纸

»» 在电视背景墙面上弹线放样，用点挂的方式将爵士白大理石固定在墙面上。用木工板在贴银镜处打底及作出收边线条，整个墙面满刮三遍腻子，用砂纸打磨光滑，将成品线条固定在墙面上，刷底漆、面漆；用玻璃胶将银镜固定在底板上。

主要材料

1 银镜 2 爵士白大理石
3 白色乳胶漆

