

BASICS OF DESIGN

# 家具

● 特刊 ●

时新家具与室内装饰实例

科学性 · 实用性 · 知识性



ISSN: 1000-4629 编辑:《家具》杂志社

发行: 新华书店上海发行所

# 家具

时新家具与室内装饰实例



34170

TU 22 / 25

教



## 序

人生天地之间，离不开衣食住行。比较起来，住与人类文化的关系，又最为密切。首先，人的一举一动，一静一憩，无不与居室环境相关。其次，家具和装饰具有造型的作用，能将人类的思想感情物态化，使之从实用的用具转化为审美的形象。正因为这样，所以一个民族的审美文化，离不开家具和装饰。

有鉴于此，《家具》杂志社为了填补这方面的空白，编辑了《时新家具与室内装饰实例》特刊，企图探求家具与装饰的文化渊源和内涵。他们通过大量的设计图案和精美的图片，力图说明家具和装饰对人的文化修养与审美趣味之间的联系。不同的人，不同的身份和品味，对人生有不同的享受和要求，因而需要不同的家具和装饰。无声的家具和装饰，就这样成了人自身本质力量的印证。“坐拥书城”的智者，不同于“决胜商海”的大亨；倦鸟思归的“暖巢”，不同于“雄辩者沙龙”的气势。因此，“室有贤者品自高”，家具和装饰的品位最终决定于使用它们的人。

特刊分国内、国外两个部分，分别反映了各国的文化传统与审美观。内容丰富，足资借鉴和参考的地方甚多。我国当前，经济建设正在起飞，人民生活正在提高，对于家具和室内装饰的要求，必然日新月异，愈来愈多样化和丰富化。本特刊的及时出版，我认为是颇有价值和意义的。

杨少阳

# 目 录

---

## 国内部分

客厅 .....	2
客厅、卧室 .....	13
卧室 .....	31
厨房 .....	41

## 国外部分

卧室 .....	44
厨房 .....	55
卫浴间 .....	73
客厅 .....	87
办公室 .....	107
儿童房 .....	115

## 国内部分

---

从十多年前要在 8M<sup>2</sup> 的新婚小屋里塞满 36 条腿的家具，到现在越来越多的人向往给自己建造一个有情趣、有格调的居室，确实是一种很可喜的文化追求。但在开始阶段，想要较系统地搜集一下国内居室装饰的实例图照，都还很困难。不过现在你看到的倒都是寻常百姓家在现有条件下调集了很大精力的创意之作。尽管斑斑点点，它们却会带给你很多实实在在的构想。

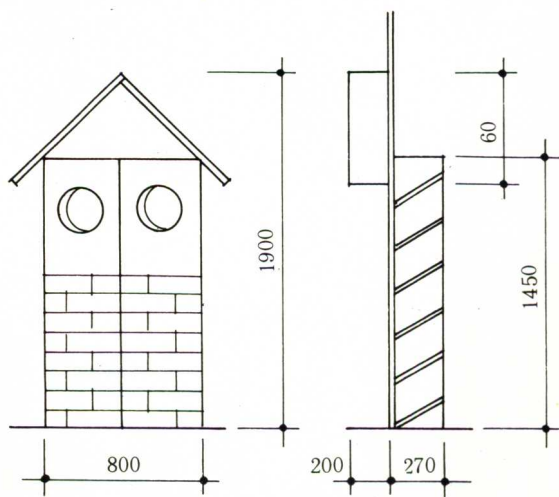
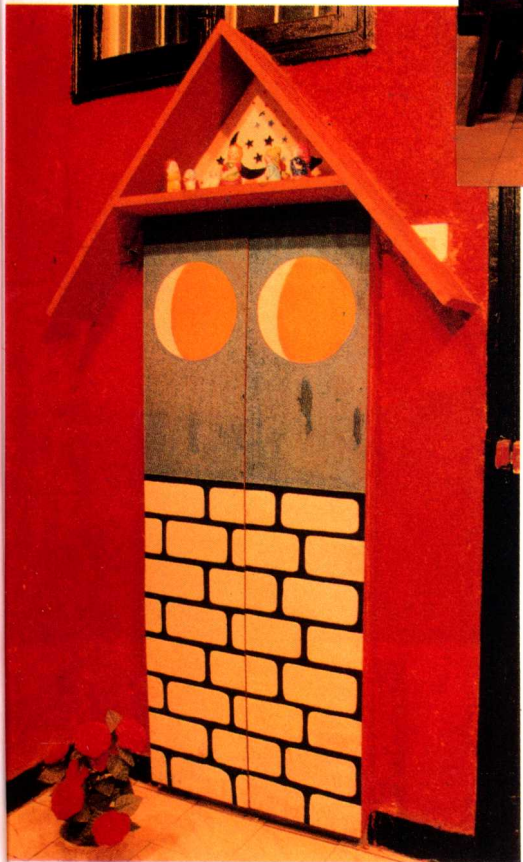
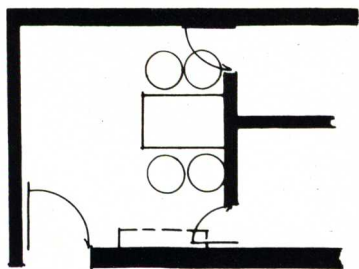
居室，是供人居住的空间，很多人会有一半或一半以上的时间生活在其中。因此，由人类共同努力所带来的社会经济的发展，科技文化的进步，也必然会在这个空间里得到反映。例如家具，就是其中最主要的载体，尤其是它的文化内涵。还有其它各类室内用品，都将由主人根据他对物的视觉审美标准，经挑选和设计后被置于这个空间里，这样就有了居室的装饰设计。

当然，光有视觉传递的美是不够的，我们还要琢磨诸如吃和睡的过程如何更舒服，听电话、取物如何更方便，以及冷暖通风、光声电磁、污染防治等一系列的问题。

另外，我们不要忘记室内是一个由建筑物构成的内部空间。建筑学中空间设计的概念，同样是室内设计中最具本质含义的概念，装饰设计只是在其中。因此，对图照作进一步的揣摩，并充分发挥空间想象能力后，你的思路又将被引向空间美学及其构成方法这一更深层次的问题上去……

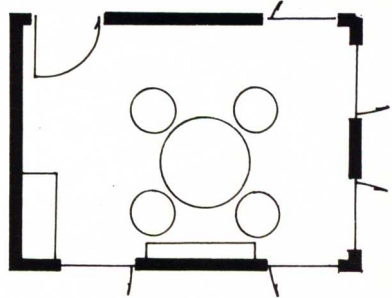
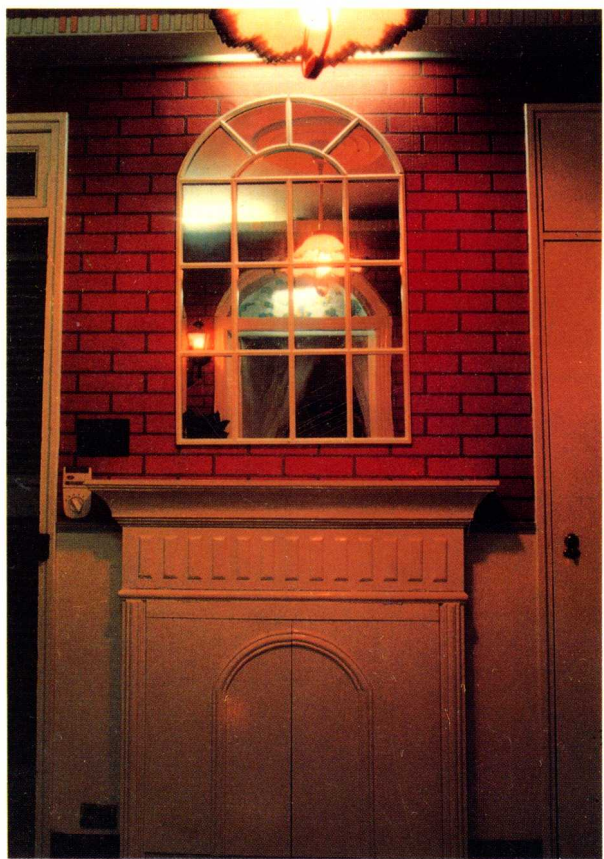
以上是画外之音，希望你能因此而读得更深。

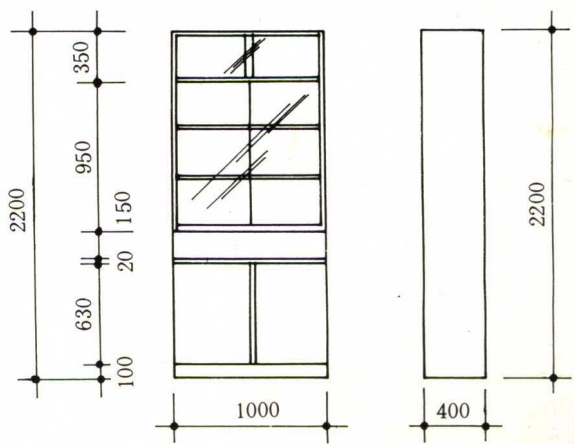
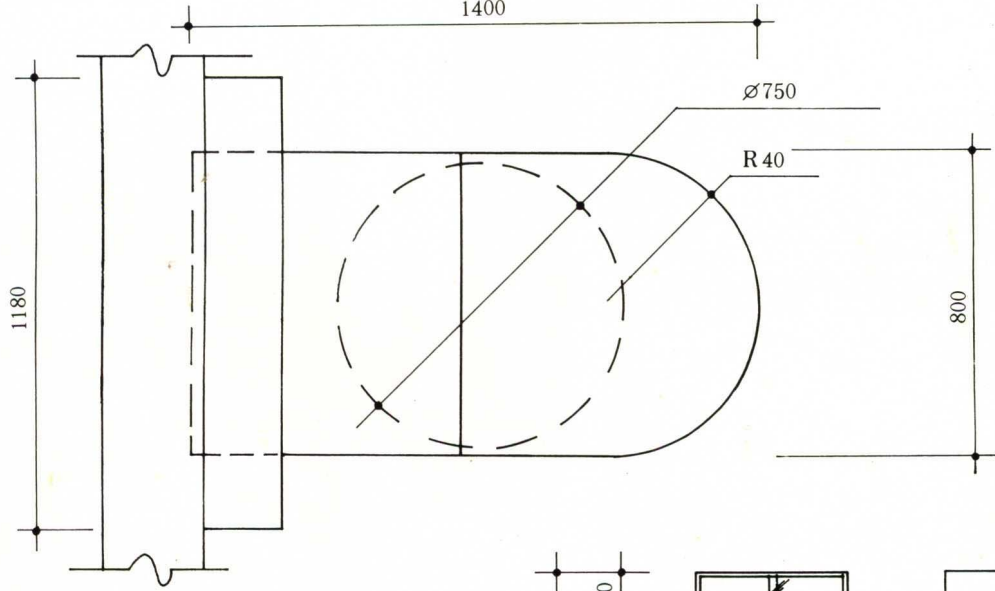
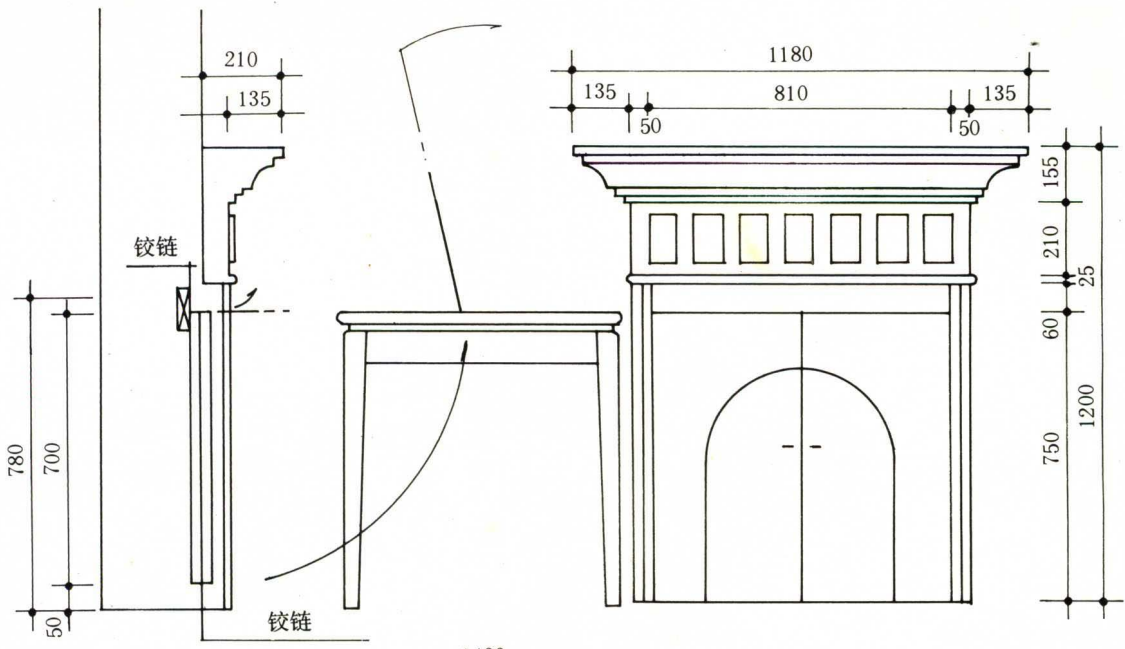
对比与反差，迥然相异的品味



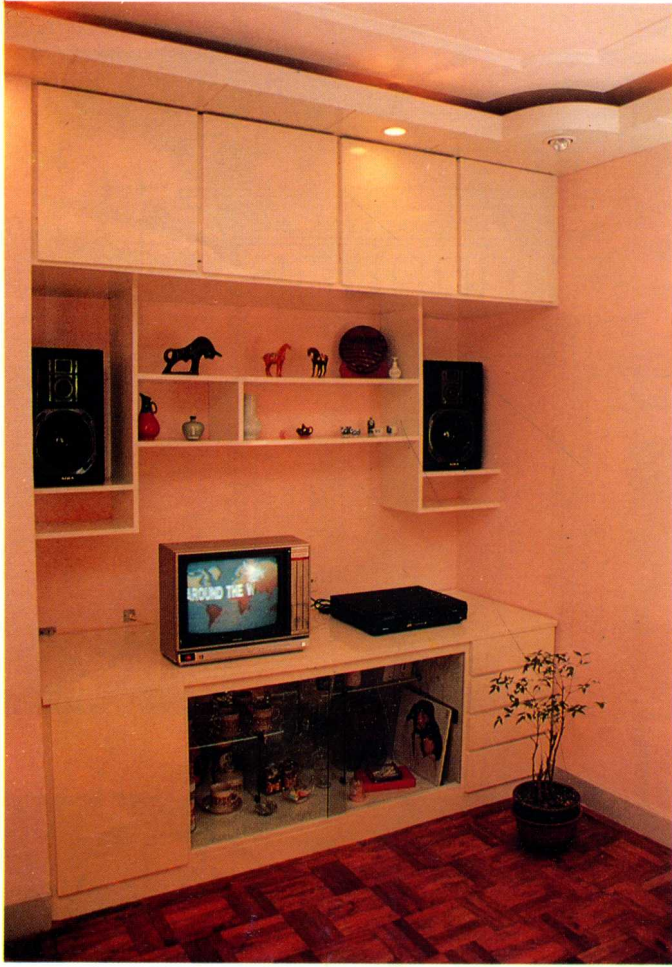


古典风范，  
完美再现

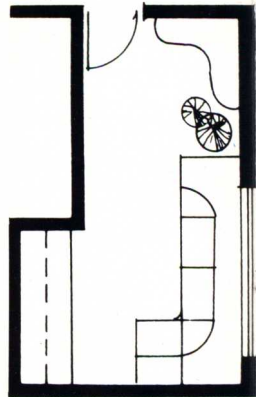


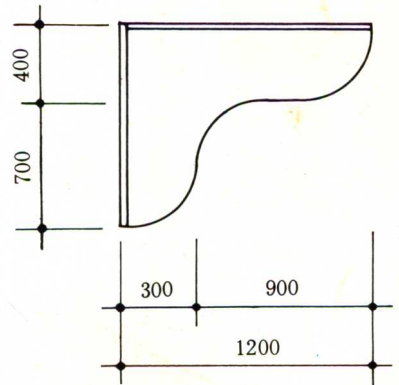
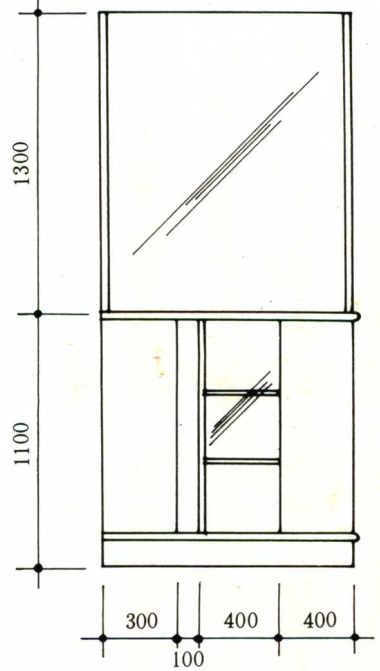
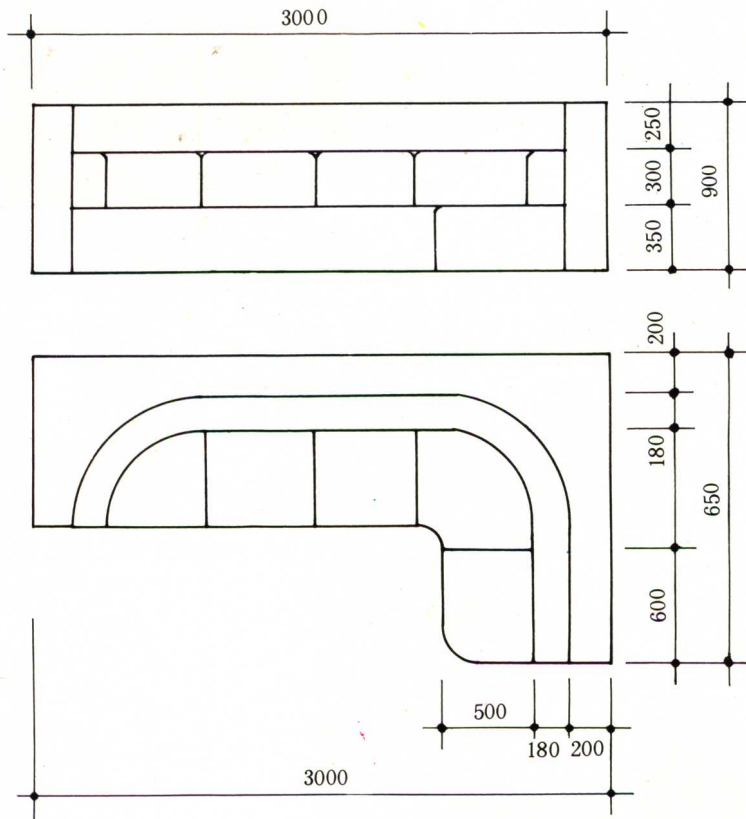
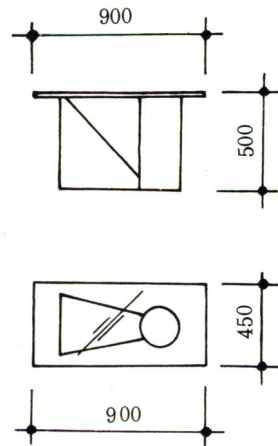
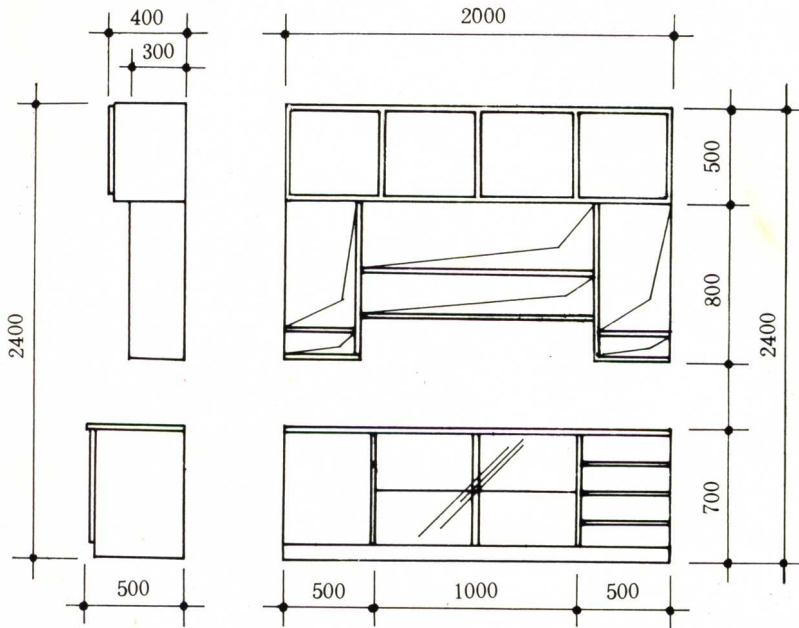






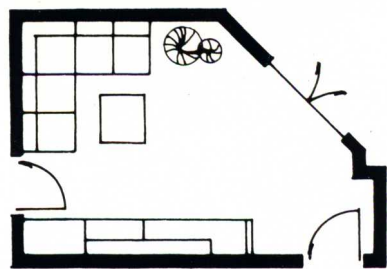
尔雅恬适，  
轻松自在

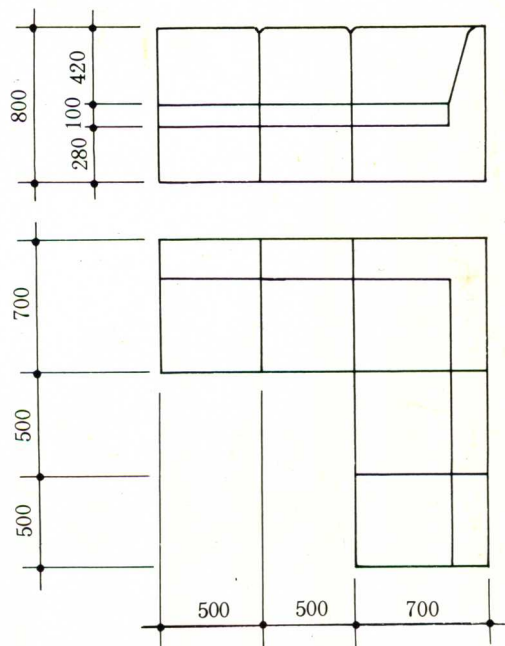
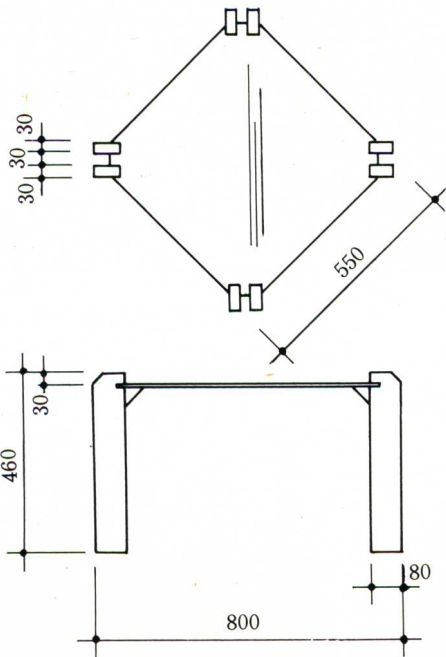
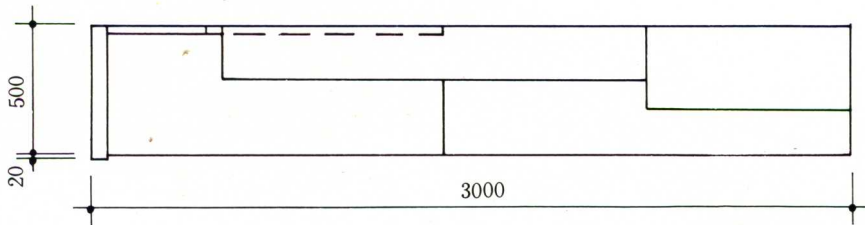
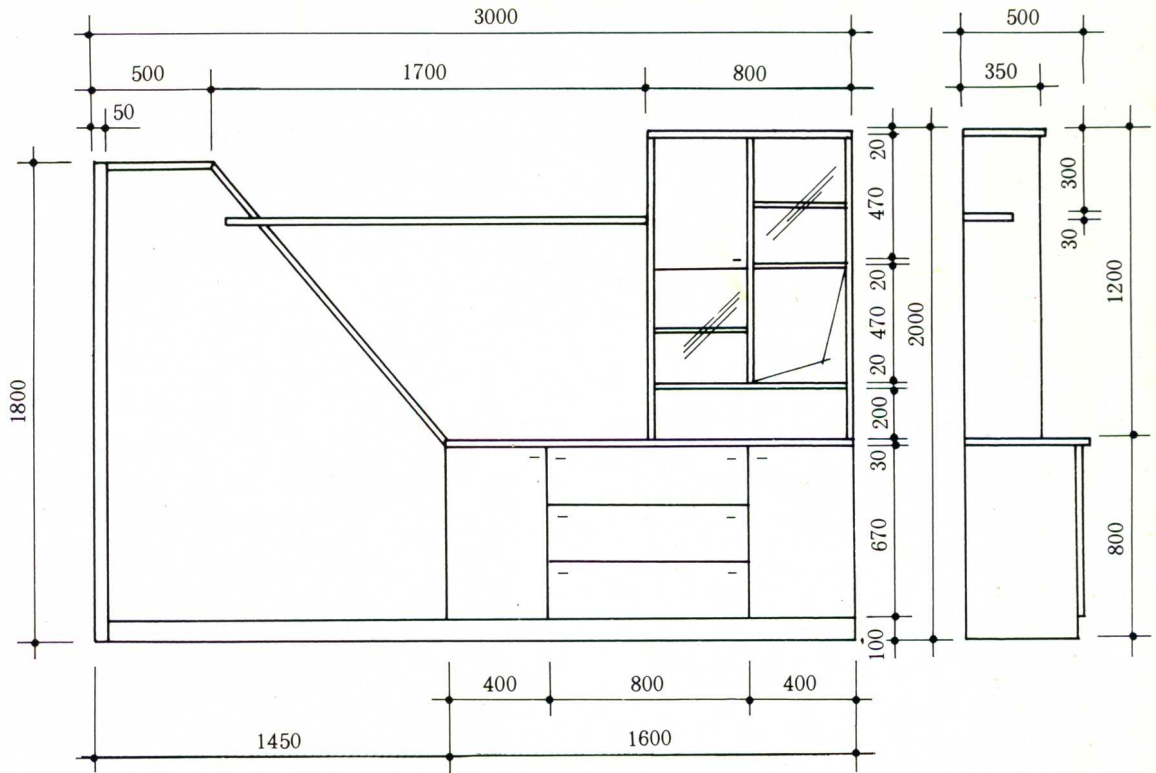






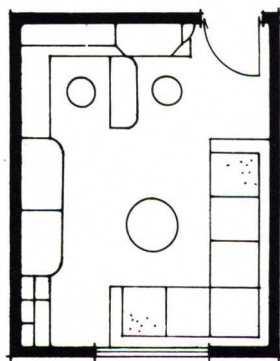
红花绿叶，带动一室清新



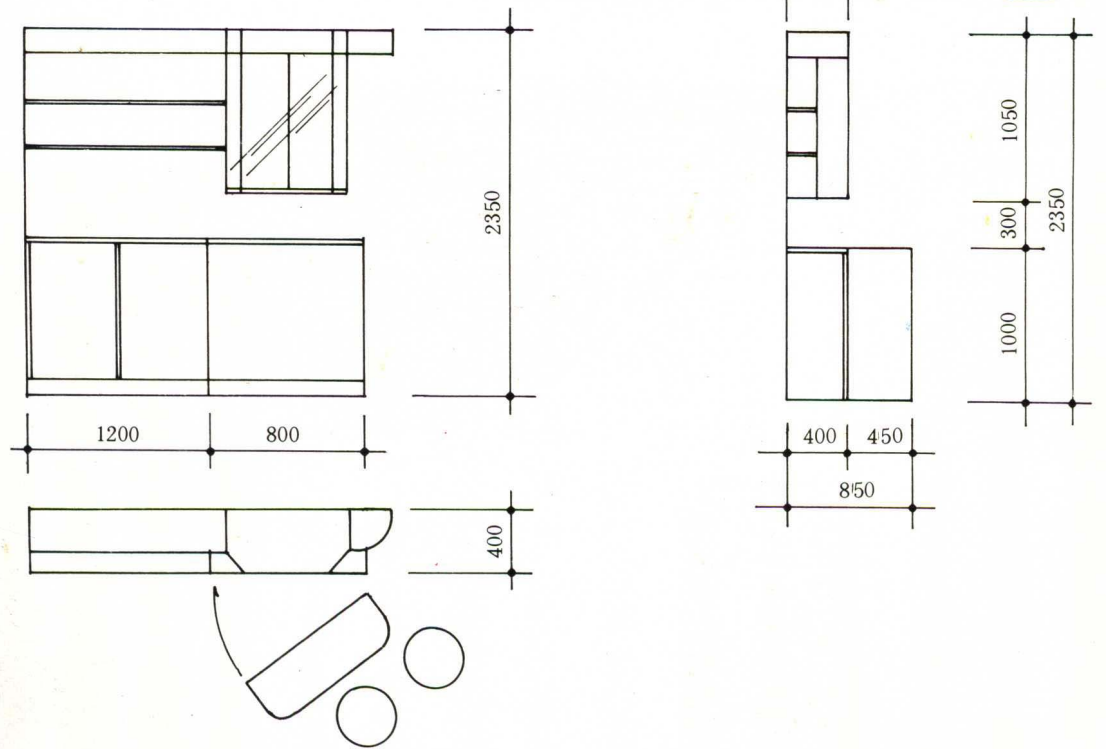
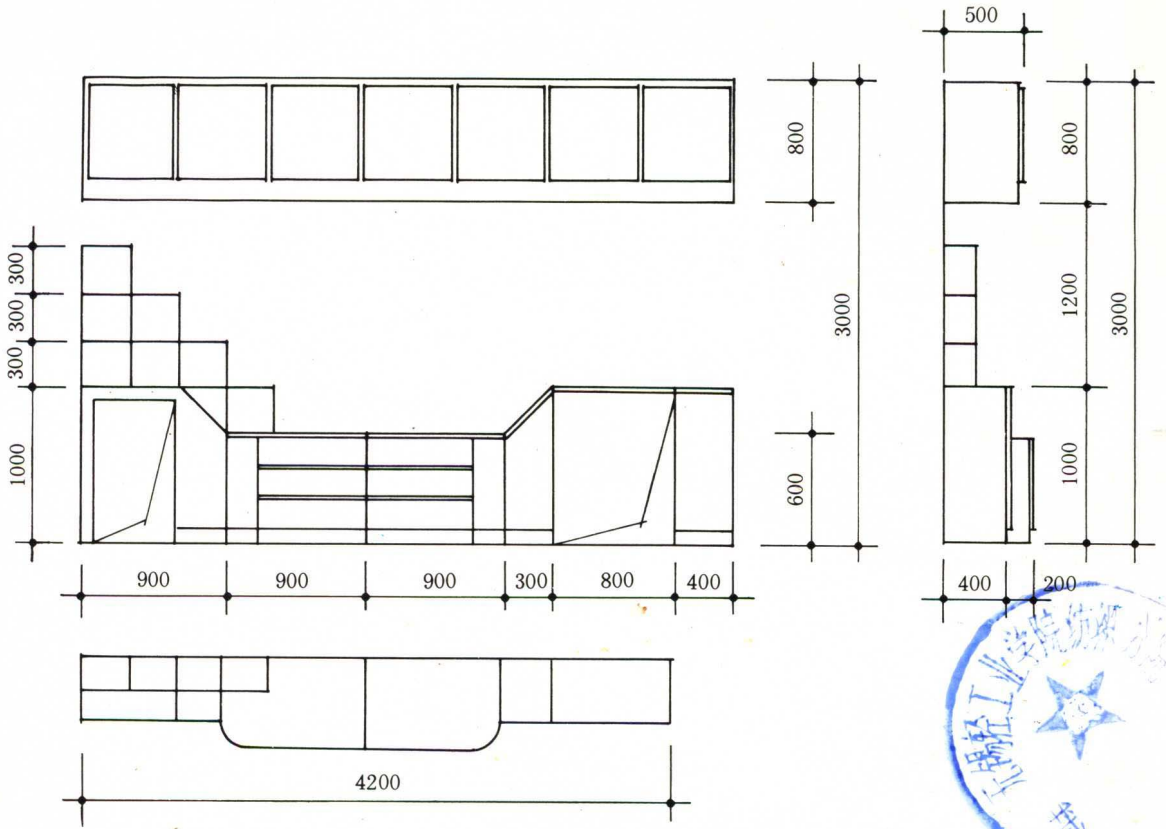




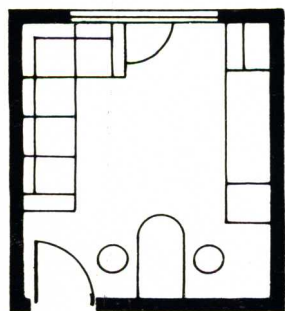
黑白对接，  
创意沛然

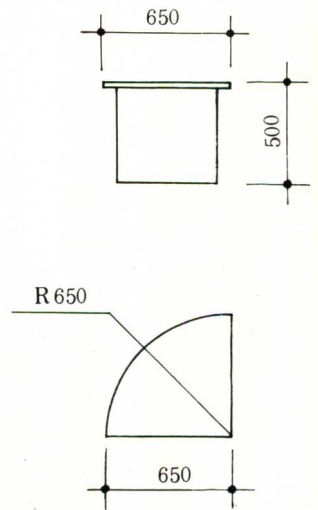
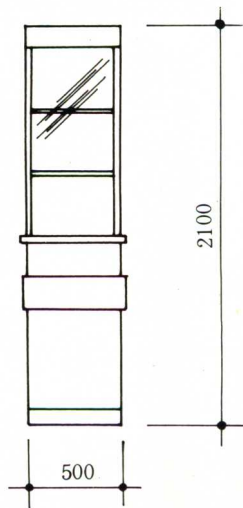
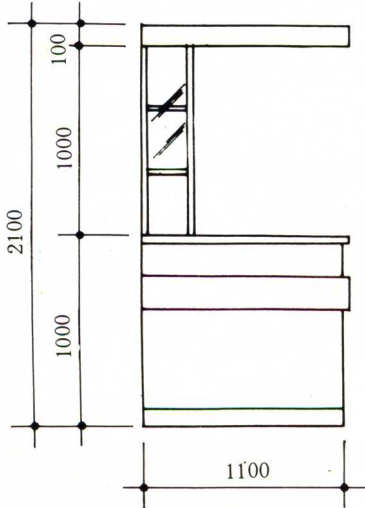
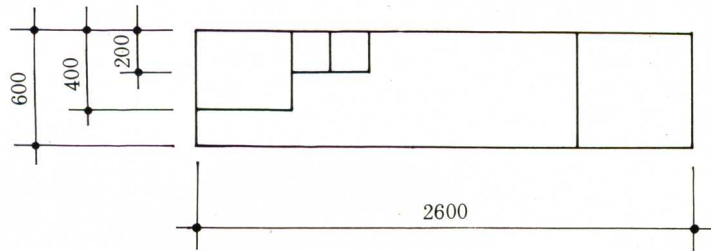
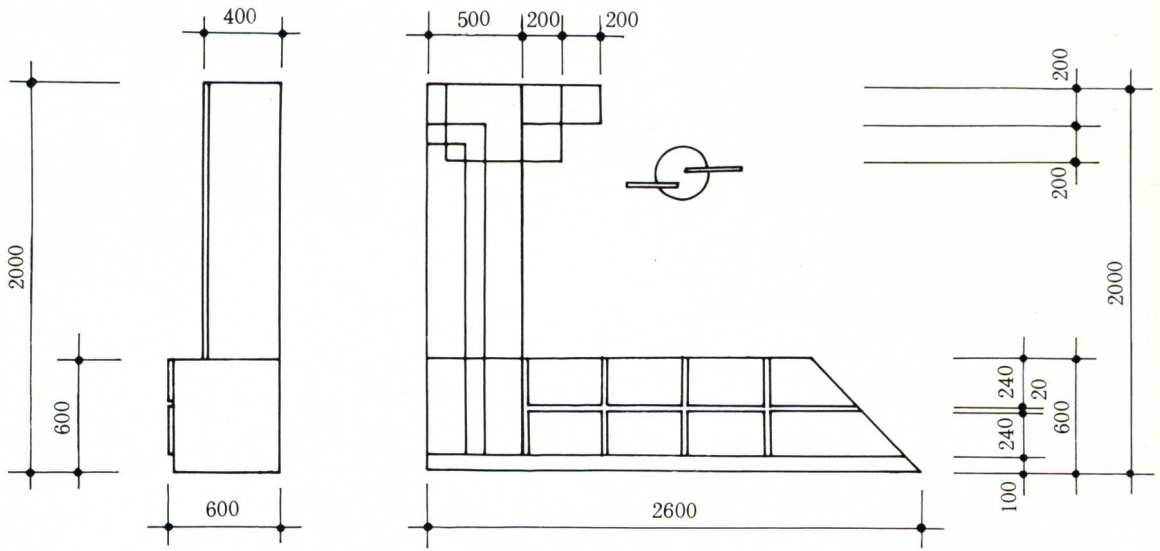


34170



# 造型独特，气度不凡







如花绽蕾的韵致

