

——
写生
——

写生从刊 第12册

澳洲——北澳

北澳 写生

图书在版编目 (C I P) 数据

北澳写生: 澳洲北澳 / 饶宗颐著. -- 深圳: 海天出版社, 2011.5
(饶宗颐书画册页丛刊. 选堂游履写生丛刊; 12)

ISBN 978-7-5507-0145-8

I . ①北… II . ①饶… III . ①中国画: 写生画—作品集—中国—现代 IV . ①J222.7

中国版本图书馆 CIP 数据核字 (2011) 第 071675 号

选堂游履写生丛刊·北澳写生

作 者: 饶宗颐

编 撰: 邓伟雄

策 划: 尹昌龙

责任编辑: 钟铁夫

营销策划: 于 辉 徐 力

特约编辑: 饶清芬 雷 雨

杜英华 何思颖 王可欣

设 计: 雷雨

摄 影: 雷雨摄影设计有限公司

出版发行: 深圳海天出版社

地 址: 深圳市彩田南路海天大厦 (518033)

网 址: www.htph.com.cn

订购电话: 0755-83460137 (批发) 83460397 (邮购)

印 刷: 深圳雅昌彩色印刷有限公司

开 本: 965mm×635mm 1/16

印 张: 11.5

版 次: 2011年5月第1版

印 次: 2011年5月第1版

定 价: 390.00元 (全12册)

海天版图书版权所有, 侵权必究。

海天版图书凡有印装质量问题, 请随时向承印厂调换。

J2227
201217
12

阅 览

——
选 李 进 履
——

写生从刊 第12册

澳洲——北澳

北澳写生




深圳出版发行集团
海天出版社





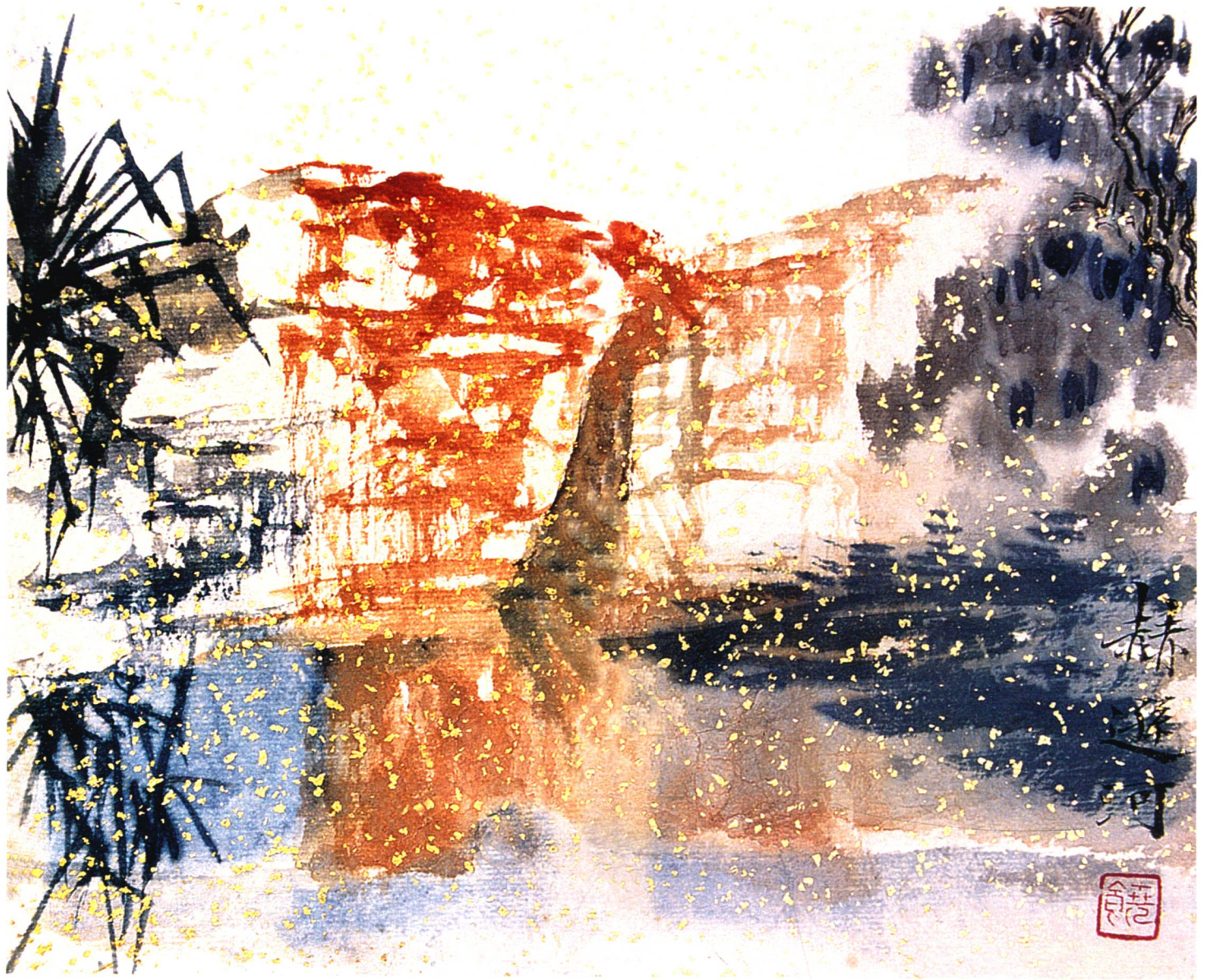
说 明



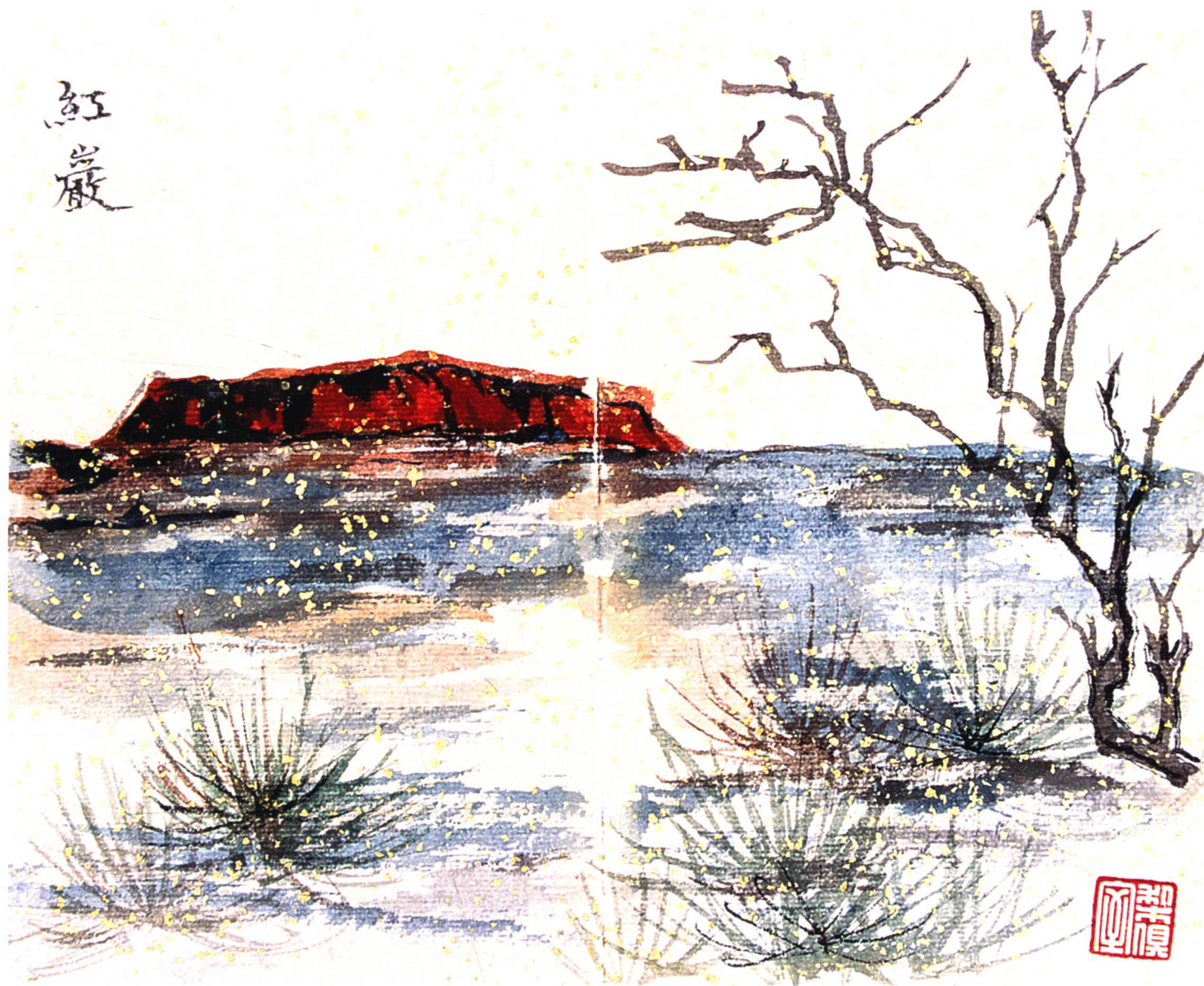
澳洲北部是一个风景独特的地区，这个地区像中国的西北，人迹较少，但较诸中国西北风光为明丽，可能是因为气候的关系。

饶宗颐教授这册《北澳风情》，把北澳几个著名的地方，包括红岩、士丹利一线天、王峡谷等地，用他自己的书法式线条描绘出来。这一些地区在澳洲画人的油画创作中，也是很常见的题材，但由饶教授写来，不论在构图或笔墨上，都带有很浓厚的中国画情趣，主要是因为采用的线条有所不同。饶教授所用的线条，多为中国书法中篆、隶的笔法，力透纸背，和用油画笔或油画刀擦出来的线条，有很大的区别。饶教授写海外风光，能够把中国画的技法与情趣运用自如，但又写出海外风景的特色，这个特点，使他绘写的海外风光，成为其绘画中很独特的部份。

生寫真

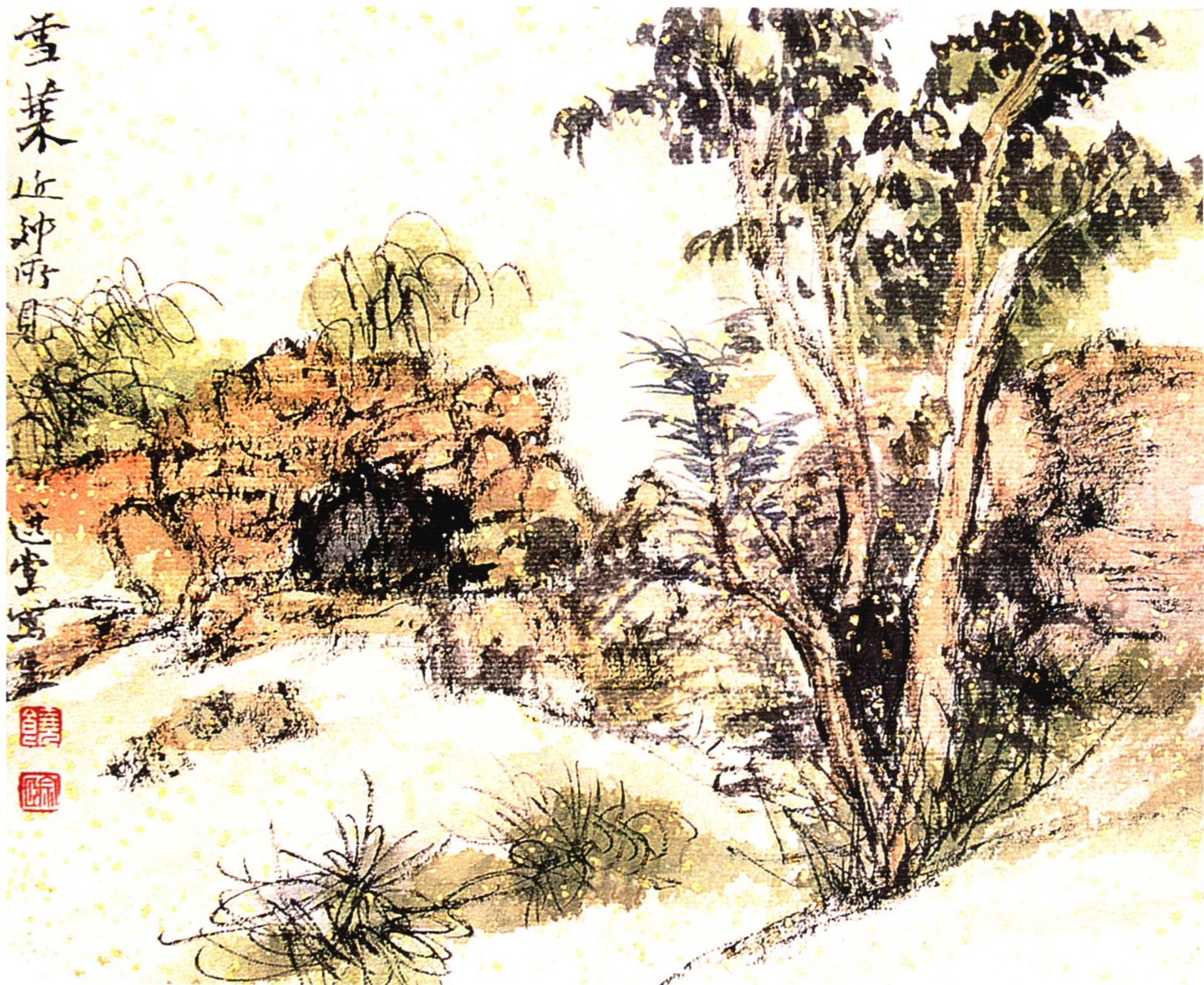


紅巖

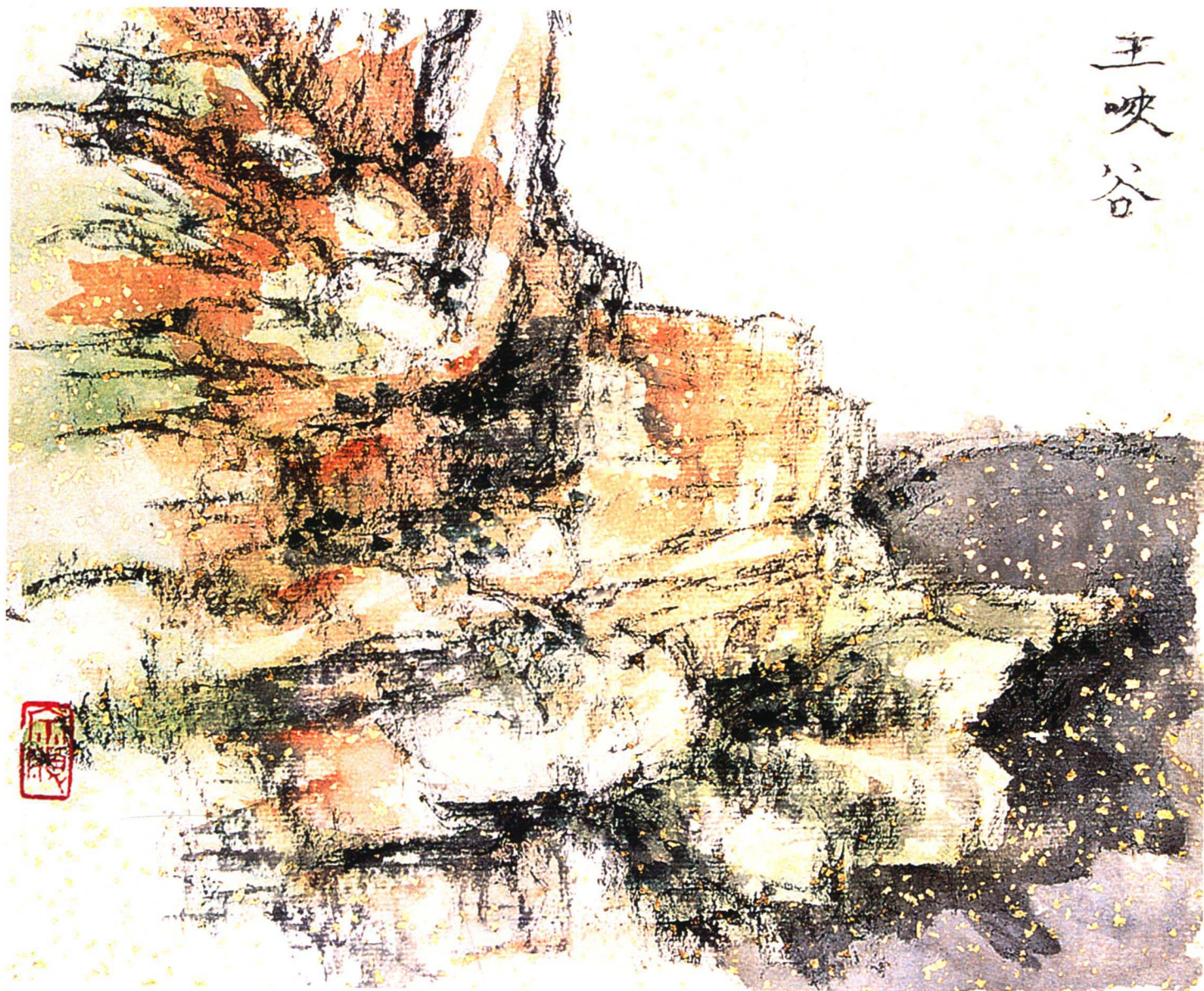


雪葉
止
鍾所見

逸堂寫



王峽谷







士子利一線天

麥雅特河

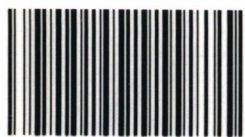








福场倒景
印



01930668

饒宗頤

22.7
1217

试读结束：需要全本请在线购买：www.ertongbook.com

存