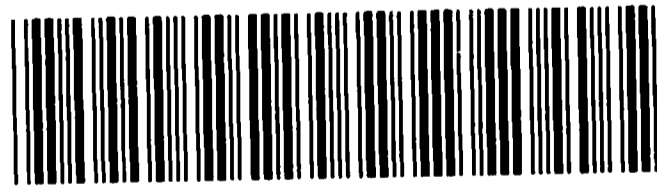


中國標準草書大典



陳墨石 主編
中國標準草書學社 編纂
上海辭書出版社



NLIC2970877135

標準草書千字文

陳墨石 編著

《中國標準草書大典》顧問委員會

名譽顧問 饒宗頤 羅一民

首席顧問 邵軍 宋林飛 戴澄東 于中令

委員 張傑 言恭達 鍾明善 彭衛國 許家麟 胡熙民

陸炳文 劉彬彬 曾來德 周寧生 劉毅強 周兵

蔣智全 沈康年

《中國標準草書大典》主要編審人員

主編 陳墨石

編輯 趙寒成 周兵

特約編審 金文明 蔣智全

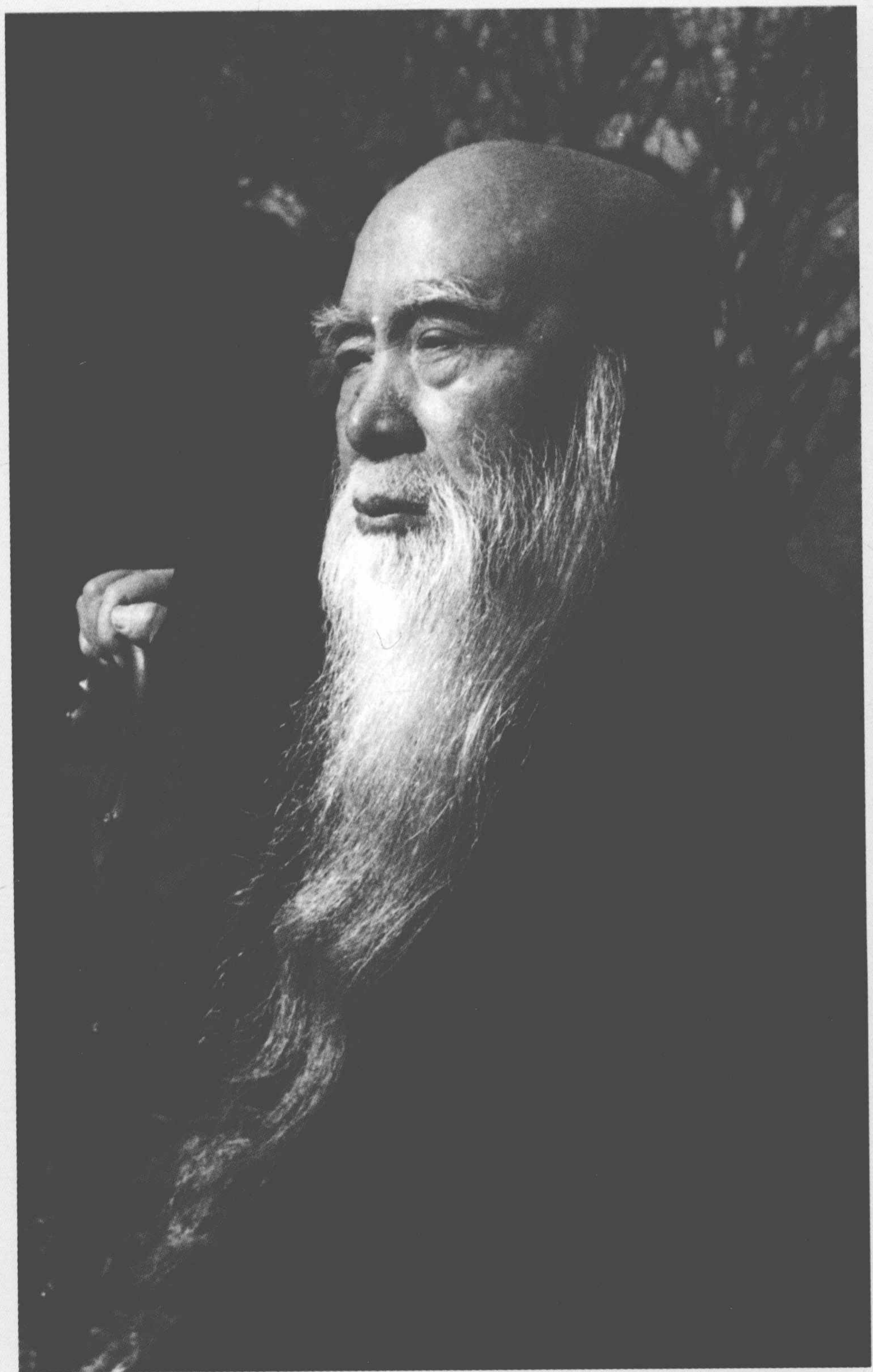
大典書名題字 饒宗頤

前言

當代草聖于右任先生，上世紀三十年代初即倡導標準草書，並於一九三二年創辦了標準草書社。于先生組織草書社同仁研究標準草書體系，身體力行，終其一生，以標準草書為職志。于先生認為他一生中所做的最有意義的事是標準草書，貢獻最大的還是標準草書。

于右任先生書寫的《標準草書千字文》過百，但存世甚少。于先生生前祇出版過三部《標準草書千字文》，這就是其中的一部，非常珍貴。今墨石先生將其與于右任先生年譜一併編入《中國標準草書大典》出版，這對於傳承標準草書事業，弘揚中華優秀文化具有重要意義。先生手書的《千字文》可以供人們賞析臨摹。先生年譜詳實記錄了他平凡、傳奇而偉大的一生，是一部難能可貴的歷史史料。

中國標準草書學社 二〇一二年六月三十日



于右任先生像

草書重整，是中華文化復

興先務。古昔無窮之作者，

多少精神貫注。漢簡流

沙，唐經石窟，實用臻高

度。元明而後，沉荒久矣，誰

能試問世界人民超音

草書重整，是中華文化復

興先務。古昔無窮之作者，

多少精神貫注。漢簡流

沙，唐經石窟，實用臻高

度。元明而後，沉荒久矣，誰

能試問世界人民超音

爭速急，強何有，同此時

間同此手，且莫遲遲，相誤

符號神奇，髯翁發見

標準思傳付，敬招同志來

為學術開路，百字令

題標準草書

于右任

爭速，急急緣何故，同此時

間同此手，且莫遲遲相誤。

符號神奇，髯翁發見，

標準思傳付。敬招同志來，

為學術開路。

百字令·題標準草書

于右任

目錄

| | |
|---------|-----|
| 前言 | 9 |
| 百字令 | 12 |
| 檢字表 | 15 |
| 標準草書千文 | 1 |
| 于右任先生年譜 | 127 |
| 後記 | 273 |

檢字表

| | | | | | | | | | | |
|----|-----|----|-----|----|----------|-----|-----|----------|-----|-----|
| 上 | 万 | 与 | 亏 | 于 | 三 | 几 | 儿 | 二 | | |
| 42 | 18 | 31 | 48 | 82 | 畫 | 86 | 44 | 畫 | | |
| 女 | 也 | 子 | 己 | 之 | 义 | 门 | 亡 | 广 | 及 | 口 |
| 21 | 125 | 44 | 23 | 34 | 48 | 79 | 114 | 59 | 18 | 101 |
| 无 | 夫 | 天 | 开 | 王 | 四 | 乡 | 马 | 习 | 飞 | |
| 38 | 42 | 1 | 82 | 16 | 畫 | 109 | 113 | 28 | 54 | |
| 止 | 比 | 巨 | 车 | 友 | 历 | 不 | 五 | 木 | 艺 | 云 |
| 36 | 44 | 7 | 65 | 46 | 95 | 35 | 19 | 18 | 83 | 5 |
| 升 | 毛 | 气 | 手 | 见 | 水 | 内 | 冈 | 中 | 日 | 日 |
| 58 | 118 | 45 | 108 | 91 | 6 | 59 | 6 | 86 | 2 | 31 |
| 为 | 火 | 凤 | 丹 | 勿 | 月 | 公 | 分 | 从 | 父 | 长 |
| 5 | 10 | 17 | 76 | 71 | 2 | 69 | 46 | 39 | 31 | 23 |
| 书 | 劝 | 以 | 孔 | 弔 | 引 | 尺 | 心 | 户 | 斗 | |
| 61 | 84 | 40 | 45 | 13 | 122 | 30 | 49 | 63 | 117 | |

丙 可 术 本 节 古 世 甘 去 功 正 巧 玉

五
畫

56 24 19 82 48 93 65 40 40 66 27 116 6

甲 叶 目 旦 归 旧 业 东 灭 平 龙 布 右 石 左

56 97 99 68 16 103 38 52 73 14 10 115 59 80 59

处 外 乐 用 令 乎 白 仪 仙 矢 四 兄 史 田 号

92 43 41 75 37 125 17 43 55 119 19 45 85 79 7

礼 让 写 宁 汉 兰 玄 邛 立 市 主 饥 务 鸟 冬

41 12 55 71 70 34 1 53 27 99 78 102 82 10 3

丝 幼 母 对 圣 发 边 召 出 弗 民 永 必

25 103 43 56 26 13 76 4 6 47 13 121 22

机 耳 场 地 执 老 吉 动 戎 刑 玃 邦 匡

六
畫

91 100 17 1 112 103 121 49 15 74 120 18 69

师 贞 此 成 列 达 而 存 有 百 在 仄 西 臣 过

10 21 19 4 2 59 40 40 12 77 17 102 52 15 22

| | | | | | | | | | | | | | | |
|-----|-----|-----|----|-----|----|----|----|-----|----|-----|-----|-----|-----|----|
| 伏 | 传 | 迂 | 竹 | 年 | 则 | 岂 | 岁 | 因 | 吊 | 同 | 团 | 曲 | 当 | 光 |
| 15 | 28 | 120 | 96 | 119 | 32 | 20 | 4 | 29 | 13 | 45 | 105 | 68 | 32 | 7 |
| 合 | 杀 | 会 | 行 | 后 | 似 | 伊 | 自 | 仰 | 华 | 伦 | 伤 | 任 | 伐 | 优 |
| 69 | 114 | 73 | 26 | 110 | 34 | 67 | 51 | 122 | 52 | 116 | 20 | 116 | 13 | 39 |
| 充 | 产 | 次 | 衣 | 交 | 齐 | 亦 | 庆 | 庄 | 色 | 争 | 名 | 夙 | 创 | 众 |
| 101 | 6 | 47 | 11 | 46 | 72 | 60 | 29 | 123 | 87 | 96 | 27 | 33 | 11 | 71 |
| 寻 | 设 | 农 | 论 | 军 | 安 | 宅 | 守 | 宇 | 兴 | 汤 | 州 | 并 | 羊 | 问 |
| 93 | 57 | 82 | 93 | 75 | 36 | 68 | 50 | 1 | 33 | 13 | 77 | 77 | 25 | 14 |
| 约 | 欢 | 观 | 羽 | 戏 | 好 | 妇 | 如 | 阴 | 阶 | 收 | 阳 | 阮 | 异 | 尽 |
| 74 | 94 | 54 | 9 | 99 | 51 | 42 | 34 | 30 | 58 | 3 | 4 | 115 | 103 | 32 |
| 志 | 抗 | 坟 | 投 | 孝 | 赤 | 贡 | 扶 | 运 | 远 | 进 | 形 | 寿 | | |
| 50 | 89 | 60 | 46 | 32 | 79 | 84 | 69 | 98 | 81 | 43 | 27 | 108 | | |
| 两 | 更 | 車 | 求 | 李 | 极 | 杜 | 克 | 劳 | 严 | 苍 | 芥 | 花 | 报 | 声 |
| 91 | 72 | 65 | 93 | 8 | 89 | 61 | 26 | 86 | 31 | 80 | 8 | 18 | 32 | 28 |

七畫

听 困 男 足 园 县 助 见 时 坚 步 连 来 辰 丽

28 72 21 108 95 63 125 91 67 51 122 45 3 2 6

位 伯 作 佈 佐 何 体 兵 每 利 我 帐 别 邑 吹

12 44 26 115 67 74 16 63 119 117 83 56 41 52 57

忘 弃 应 床 亩 言 饭 条 犹 肠 谷 坐 余 近 身

22 102 100 106 83 36 101 95 44 101 28 14 4 90 19

改 即 灵 君 词 初 启 良 怀 沉 沛 弟 羌 闲 闰

22 90 55 31 107 37 56 21 45 92 48 45 15 92 4

环 奉 **八** 驴 纸 纳 驱 鸡 劭 妙 妍 陈 阿 张

畫

120 43 113 116 58 64 79 121 117 118 97 67 2

林 直 英 茂 若 取 其 招 幸 者 抽 長 规 表 武

90 85 60 66 36 35 88 94 90 125 95 23 46 27 48

叔 非 转 奄 奔 郁 雨 兩 事 画 東 松 來 杯 枝

44 30 58 68 113 54 5 91 31 55 52 34 3 107 45

| | | | | | | | | | | | | | | |
|-----|----|----|-----|----|-----|-----|-----|-----|----|----|-----|-----|-----|-----|
| 岫 | 罗 | 咏 | 鸣 | 忠 | 典 | 明 | 門 | 昌 | 国 | 昆 | 昃 | 果 | 具 | 贤 |
| 81 | 62 | 40 | 17 | 32 | 60 | 59 | 79 | 110 | 12 | 6 | 2 | 8 | 101 | 26 |
| 侠 | 使 | 岳 | 佳 | 秉 | 委 | 和 | 物 | 牧 | 垂 | 知 | 制 | 钓 | 岡 | 图 |
| 62 | 24 | 78 | 117 | 85 | 97 | 42 | 50 | 75 | 14 | 22 | 11 | 116 | 6 | 55 |
| 念 | 受 | 命 | 金 | 舍 | 所 | 彼 | 往 | 欣 | 阜 | 的 | 卑 | 併 | 佩 | 兒 |
| 26 | 43 | 32 | 6 | 56 | 38 | 23 | 3 | 94 | 68 | 95 | 41 | 77 | 123 | 44 |
| 刻 | 効 | 府 | 庙 | 夜 | 京 | 变 | 饱 | 备 | 鱼 | 迓 | 周 | 服 | 肥 | 朋 |
| 66 | 21 | 62 | 122 | 7 | 52 | 5 | 102 | 63 | 85 | 16 | 13 | 11 | 65 | 117 |
| 审 | 宜 | 宠 | 定 | 宝 | 学 | 性 | 治 | 泾 | 河 | 法 | 炜 | 並 | 育 | 於 |
| 111 | 37 | 89 | 36 | 30 | 39 | 49 | 82 | 53 | 9 | 74 | 105 | 117 | 15 | 82 |
| 孟 | 承 | 居 | 隶 | 建 | 详 | 诛 | 诚 | 房 | 戾 | 诗 | 实 | 空 | 官 | 宙 |
| 85 | 59 | 92 | 61 | 52 | 111 | 114 | 37 | 104 | 98 | 25 | 66 | 28 | 10 | 1 |
| 珍 | 春 | 奏 | 九 | 经 | 驼 | 终 | 驹 | 组 | 驾 | 始 | 孤 | 牀 | 陋 | |
| 8 | 18 | 94 | 畫 | 61 | 113 | 37 | 17 | 91 | 65 | 11 | 124 | 106 | 124 | |

故 榮 荒 帶 甚 指 垢 哉 趙 政 城 垣 拱 持 封

103 38 1 123 38 121 112 125 70 39 79 100 14 51 63

战 貞 背 皆 轻 軻 殆 面 威 咸 要 树 相 柰 南

110 21 53 117 65 85 90 53 76 9 111 17 62 8 83

钟 幽 貽 賤 思 貴 畏 星 映 显 則 是 尝 省 临

61 81 88 41 36 41 100 58 35 110 32 30 109 89 33

徊 俊 禹 泉 皇 信 修 俠 笃 复 重 秋 适 矩 看

123 71 77 35 10 24 121 62 37 24 8 3 101 122 78

音 亲 姿 庭 迹 亭 哀 将 独 勉 胜 食 剑 後 律

87 103 118 80 77 78 94 62 98 88 70 17 7 110 4

洛 染 洞 洪 洁 首 前 类 姜 美 养 闻 施 帝 彦

53 25 80 1 105 15 110 109 8 37 20 124 118 10 71

祇 消 神 枯 语 軍 冠 誠 宪 宫 宣 举 恬 恻 恒

88 124 49 121 125 75 64 89 89 54 76 107 116 47 78

| | | | | | | | | | | | | | | |
|-----|--------|-----|-----|-----|----|-----|-----|-----|-----|-----|-----|-----|-----|-----|
| 耕 | 十 畫 | 約 | 絳 | 骄 | 结 | 矜 | 勇 | 盈 | 飛 | 陟 | 屋 | 既 | 郡 | |
| 104 | | 74 | 98 | 96 | 11 | 23 | 113 | 2 | 54 | 84 | 100 | 60 | 77 | |
| 耻 | 恐 | 热 | 都 | 貢 | 起 | 载 | 振 | 馬 | 捕 | 匪 | 素 | 珠 | 秦 | 泰 |
| 90 | 110 | 112 | 52 | 84 | 75 | 83 | 64 | 113 | 114 | 48 | 85 | 7 | 77 | 78 |
| 索 | 根 | 勅 | 桓 | 莊 | 真 | 恶 | 晋 | 获 | 荷 | 莫 | 莽 | 恭 | 華 | 耽 |
| 92 | 97 | 86 | 69 | 123 | 50 | 29 | 72 | 114 | 95 | 22 | 95 | 20 | 52 | 99 |
| 時 | 党 | 道 | 慮 | 鬥 | 晉 | 致 | 頓 | 顾 | 殊 | 烈 | 逐 | 夏 | 辱 | 連 |
| 67 | 109 | 93 | 93 | 117 | 72 | 5 | 108 | 111 | 41 | 21 | 50 | 52 | 90 | 45 |
| 傾 | 筭 | 笑 | 笔 | 称 | 积 | 敌 | 乘 | 造 | 特 | 氣 | 賊 | 豈 | 暉 | 眠 |
| 69 | 106 | 118 | 116 | 7 | 29 | 73 | 64 | 47 | 113 | 45 | 114 | 20 | 119 | 106 |
| 爰 | 殺 | 途 | 般 | 殷 | 師 | 息 | 躬 | 皋 | 射 | 俯 | 倫 | 脩 | 條 | 俶 |
| 15 | 114 | 73 | 116 | 13 | 10 | 35 | 89 | 90 | 115 | 122 | 116 | 121 | 95 | 83 |
| 涼 | 資 | 唐 | 离 | 效 | 疲 | 斋 | 席 | 高 | 畝 | 凌 | 清 | 留 | 卿 | 飢 |
| 112 | 31 | 12 | 47 | 21 | 49 | 123 | 57 | 64 | 83 | 98 | 33 | 70 | 62 | 102 |

宴 家 流 浮 浴 海 涇 酒 烛 烦 益 羔 旅 旁 竞

107 63 35 53 112 9 53 107 105 74 40 25 63 56 30

弱 剧 書 谈 调 谁 冥 被 扇 读 诸 朗 宰 容 宾

69 63 61 23 4 91 81 18 105 99 44 119 102 36 16

理 **十一畫** 紙 納 綏 桑 務 难 能 通 陪 陶 陰 陳

87 116 58 121 109 82 24 22 59 64 12 30 97

梦 营 菜 黄 勒 聆 基 职 据 執 接 教 推 焉 規

106 68 8 1 66 87 38 39 53 112 107 43 12 125 46

野 眺 常 堂 處 虚 雪 盛 帶 戚 堅 敕 救 梓 梧

80 123 19 28 92 28 105 34 123 103 51 86 69 109 80

過 帷 崑 眾 帳 嘯 國 唱 累 跃 異 晚 晦 曼 問

22 104 6 71 56 115 12 42 94 113 103 96 120 23 14

釣 盘 從 得 律 術 假 烏 進 笙 笈 動 移 矫 铭

116 54 39 22 123 19 73 10 43 57 111 49 50 108 66