

山东省社会科学规划重大项目

袁明英 主编

# 泰山石刻

中石題



(第九卷)

中華書局

# 泰山石刻

(第九卷)

袁明英 主编  
中华书局

山东省社会科学规划重大项目



## 目 录

肥城	2595
牛山	2596
新城东付村三官庙	2604
新城龙山公园	2606
新城群力放水洞	2607
新城玉都观	2609
湖屯村北桥	2623
石横泰山显灵宫	2626
石横左丘明墓	2631
石横大寺村	2634
石横隆庄村	2636
石横政府院内	2638
石横博物馆	2639
石横福山寺	2644
潮泉百福图庄	2648
潮泉八卦楼	2649
安临站陈楼村	2651
安驾庄街	2652
安驾庄换新天渡槽	2653
安驾庄颠仙祠	2654
安驾庄布山萃仙洞	2661
安驾庄布山大云禅寺	2662
边院老龙窝	2665
边院东向过街阁	2666
边院兴隆宝金山	2669
孙伯岱阳观	2676
孙伯琶山庵	2683
孙伯琶山村西桥	2691
孙伯石坞村	2692
孙伯村西水渠	2694

孙伯延庆寺·····	2696
孙伯南北滦村·····	2697
孙伯村·····	2700
孙伯刘庄古墓·····	2702
汶阳田东史·····	2704
汶阳西泲·····	2708
汶阳新刘东史·····	2709
汶阳袁家寨·····	2710
仪阳空杏寺·····	2711
仪阳石坞东岳庙·····	2716
仪阳石坞洞·····	2717
博物馆·····	2722
<b>陶山</b> ·····	2725
西崦幽栖寺·····	2726
西崦范蠡祠·····	2732
西崦范蠡墓·····	2738
西崦朝阳洞外·····	2740
西崦朝阳洞内·····	2748
东崦吕仙村·····	2754
东崦纯阳宝殿·····	2758
东崦东幽寺·····	2760
东崦洞灵观·····	2762
东崦小泰山·····	2764
东崦娲皇殿·····	2771
东崦三尖洞·····	2773
中陇唐母墓·····	2774
唐仲冕墓·····	2780
<b>东平</b> ·····	2781
梁林神道碑·····	2782
蚕尾山黄石崖·····	2783
老湖后埠子·····	2784
旧县三村霸王墓·····	2785
铍山紫云洞·····	2786

铎山朝阳洞·····	2790
子路村刘家林·····	2791
仲子读书处·····	2792
岱程村凤凰道院·····	2794
路东边碑群·····	2795
青龙观·····	2797
磨香寺·····	2798
赵家祠堂（青龙观下）·····	2800
理明窝·····	2802
昆山村月岩寺·····	2807
司里山（棘梁山）·····	2812
清泉寺·····	2836
龙山书院·····	2839
尹村节孝坊·····	2846
腊山·····	2847
白佛山·····	2860
洪顶山·····	2867
程咬金祠·····	2876
州城·····	2883
州城报恩寺·····	2889
文管所·····	2891
戴庙玄帝宫·····	2897
戴村坝·····	2902
州城政府院·····	2905
大清真寺·····	2906
梯门·····	2908

TAISHAN

泰山石刻

SHIKE

描天地磅礪之氣 繪歲月變遷之狀

Miaotianpangbozhiqi Huisuiyuebianqianzhizhen

肥

城





圭山



圭山。明李邦珍題



圭山贊。萬曆五年（1577）都御史同川李邦珍題



圭山贊特寫



落款特写



牛山寺大门口遗址



吕侯金公整顿牛山寺碑文



吕侯金公整顿牛山寺碑文特写





石柱



石柱题记：肥城守御千户所欧官屯，施主善人宋福胜，室人许氏同男宋本，葛氏，宋旺，王氏，宋正，田氏同舍金身，柱一根。成化七年（1471）十月吉日立



石柱题记：姜家庄施主姜祥同男姜蒿、姜憨等施石柱一根。成化七年（1471）十月吉日



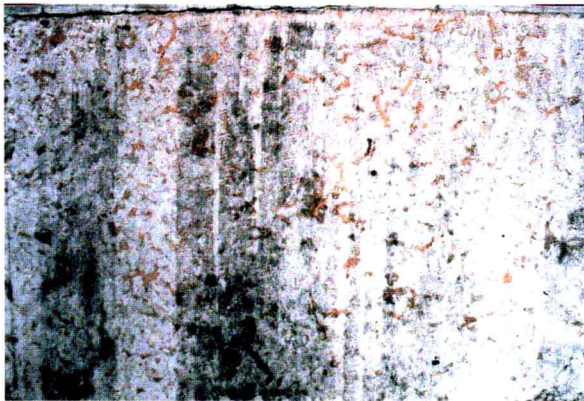
渠道上残碑



龙神庙



重修龙神庙及书院记碑



诗六首。平阴人张绅新题。明正德庚辰（1520）春



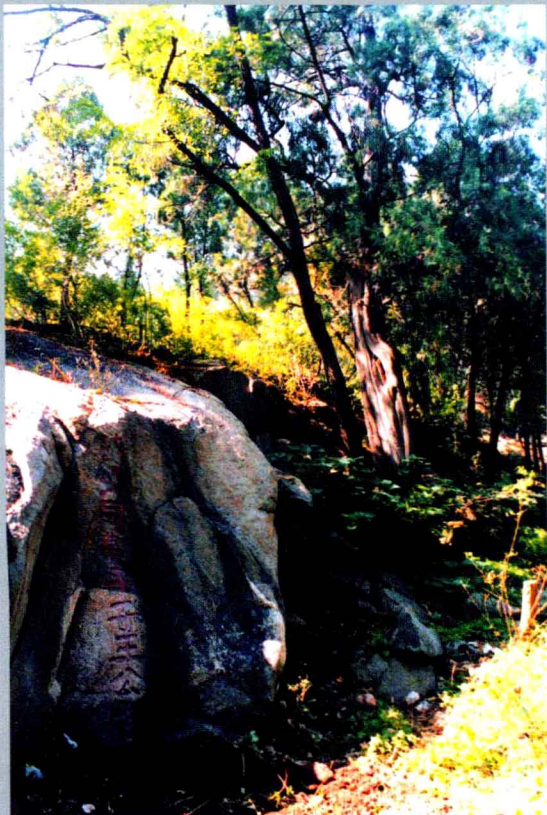
东山张继业（幽栖寺有题刻）题。明隆庆戊辰（1568）



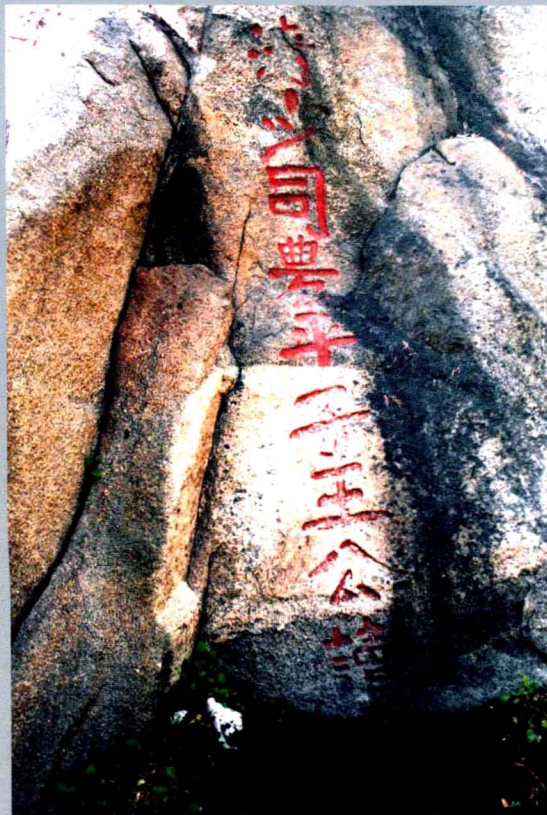
題蔚葱山資聖院落石泉。宋熙寧六年(1073)



嘉庆十有七年(1812)春二月中浣之吉题记



清少司农平子王公读书处环境



清少司农平子王公读书处



# 石刻



水坝上碑和石柱



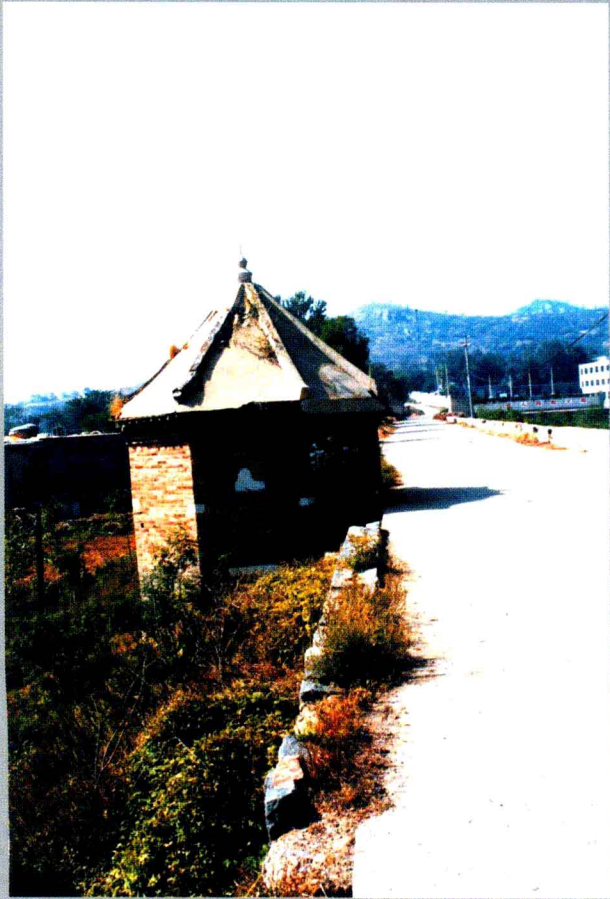
水坝上碑《金牛山文会记》，明王乾元撰，明嘉靖年间



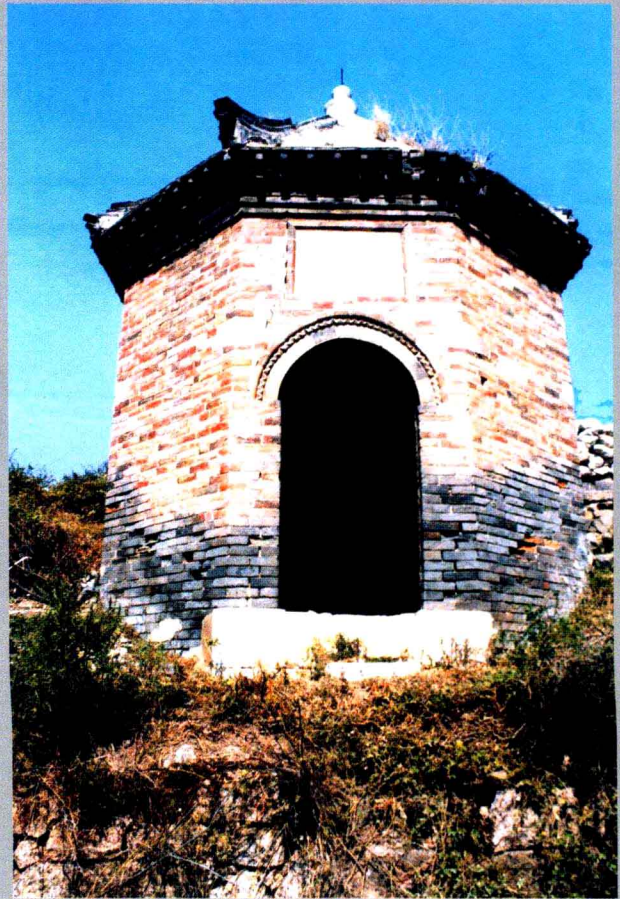
水渠上碑



特写：可识“充京东西路安抚监政使”，“东京兴国寺”



文昌閣



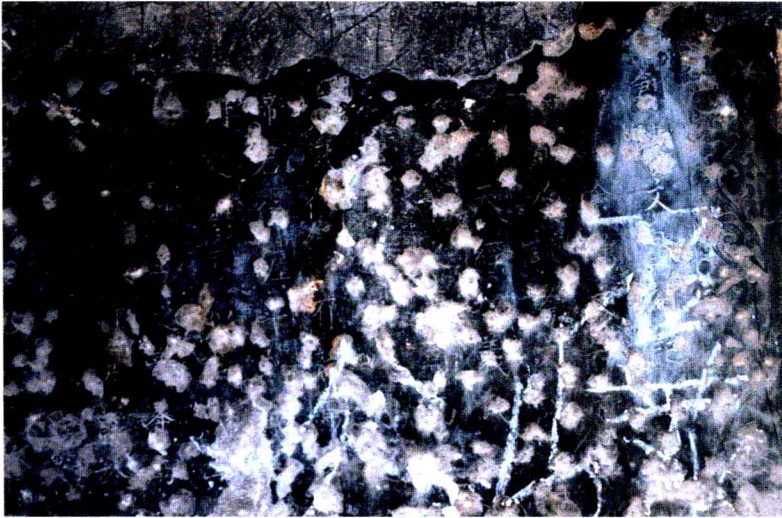
文昌閣內外十二處石刻



周际唐题诗



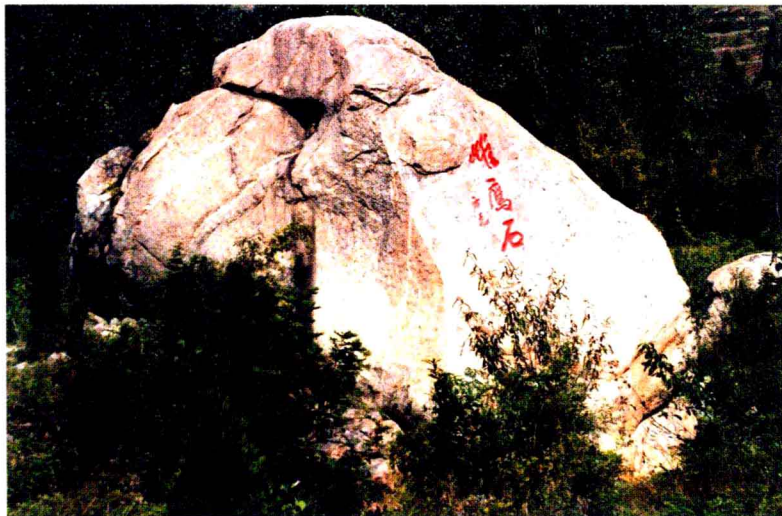
孝义



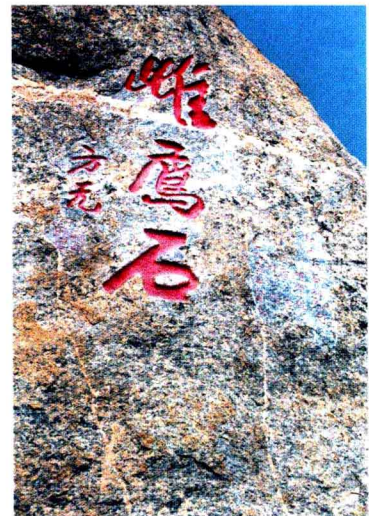
创建文昌阁记。崇祯十五年（1642）岁次壬午春，沈正崇题



浴沂。金川



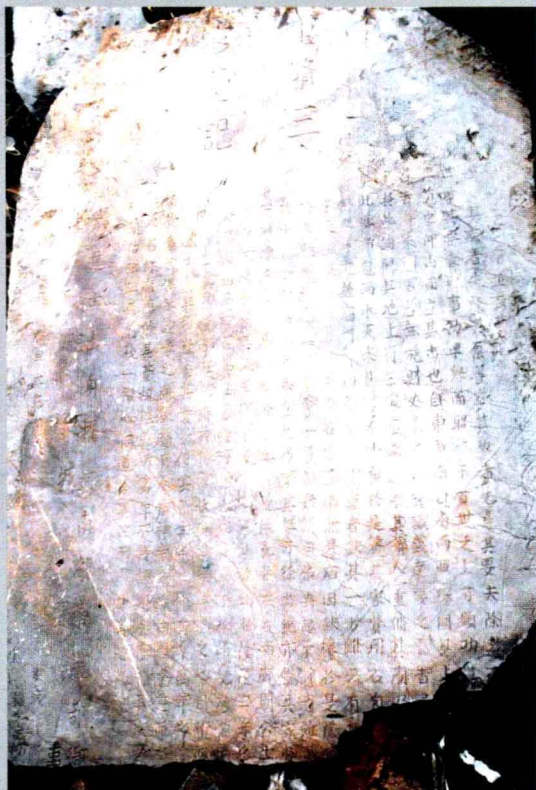
雌鹰石环境



雌鹰石。方元



东付村三官庙



重修三官官并庙碑记。隆庆二年（1568）孟冬吉旦立



特写



嘉庆十四年（1809）碑



东富村六队。群力桥





龙山公园。曲格平书



泰西抗日武装起义纪念碑



龙山公园。武中奇书



龙山东桥