



谷声图书 / 编著



飞思数字创意出版中心
监制

最地道的旅行 & 最有重点的攻略

这里才是 厦门!

虾米好玩?
虾米好吃?



这里是地标，城市的灵魂！
到这里，你就找到这趟旅行的重点！

从城市热地出发，尽情吃喝玩乐宿

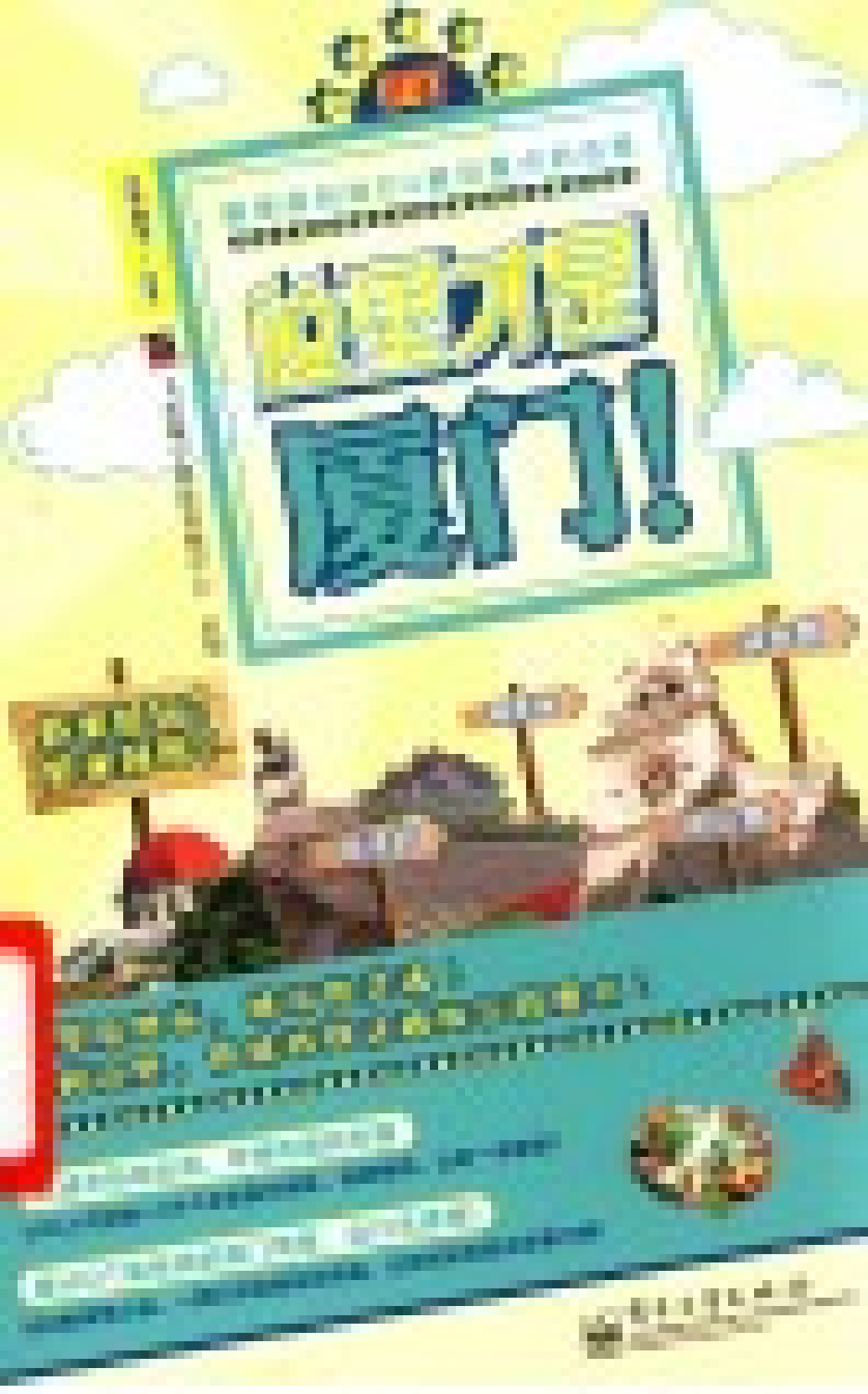
11大人气热地 × 34个必去旅行地标，完美规划，让你一本就够！

最HOT最地道的厦门情报，此行无遗憾！

100家特色小店，一网打尽吃喝玩乐购宿，让你轻松体验正宗厦门味！



电子工业出版社
PUBLISHING HOUSE OF ELECTRONICS INDUSTRY
http://www.phei.com.cn



“这里才是”
城市轻攻略系列



谷声图书 / 编著

最地道的旅行 & 最有重点的攻略

这里才是 厦门!

飞思数字创意出版中心 监制

电子工业出版社

Publishing House of Electronics Industry

北京·BEIJING

未经许可，不得以任何方式复制或抄袭本书之部分或全部内容。
版权所有，侵权必究。

图书在版编目(CIP)数据

这里才是厦门 / 谷声图书编著. - 北京: 电子工业出版社, 2013.4

(“这里才是”城市轻攻略系列)

ISBN 978-7-121-18741-4

I. ①这… II. ①谷… III. ①旅游指南 - 厦门市 IV. ①K928.957.3

中国版本图书馆CIP数据核字(2012)第244271号

监 制: 飞思数字创意出版中心

策划制作: 谷声图书

总 顾 问: 郭 晶

总 策 划: 柳 帆

责任编辑: 何郑燕

特约编辑: 赵树刚

执行策划: 朱莹莹 林燕琼

文字作者: 阮夏莹

图片作者: 林世泽 黄 橙 郑心颖 凌尔尔 黄寄凡

版式设计: 赵一鸣 唐一丹

印 刷: 北京盛通印刷股份有限公司

装 订: 北京盛通印刷股份有限公司

出版发行: 电子工业出版社

北京市海淀区万寿路173信箱 邮编: 100036

开 本: 880 × 1230 1/32 印张: 5.125 字数: 263千字

印 次: 2013年4月第1次印刷

定 价: 29.80元

本书其他参与编创的人员有柳帆、朱莹莹、向雯、陈晓礼、赵一鸣、唐一丹、林燕琼、黄寄凡、方爱琼、易定。

凡所购买电子工业出版社图书有缺损问题，请向购买书店调换。若书店售缺，请与本社发行部联系，联系及邮购电话：(010) 88254888。

质量投诉请发邮件至zlts@phei.com.cn，盗版侵权举报请发邮件至dbqq@phei.com.cn。

服务热线：(010) 88258888。

目录

CONTENTS

PART

01

嗨！厦门

- | | |
|--------|-----|
| ① 出发厦门 | 008 |
| ② 旅行锦囊 | 012 |
| ③ 旅行情报 | 014 |

PART

02

这里才是厦门！

11大人气热地×33个必去旅行地标

[中山路片区]

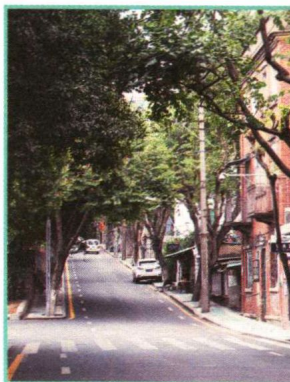
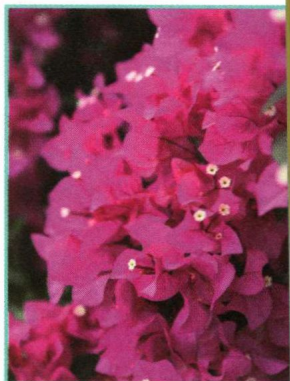
- | | |
|----------------------|-----|
| 地标 1: 中山路 (最潮流) | 019 |
| 地标 2: 思明电影院 (最文艺) | 021 |
| 地标 3: 疯狂的赛车拍摄地 (最文艺) | 023 |
| 地标 4: 虾米堂创意大集 (最创意) | 025 |
| 地标 5: 鹭江宾馆 (最地道) | 027 |
| 周边逛逛 | 029 |

[中山公园片区]

- | | |
|------------------|-----|
| 地标 1: 中山公园 (最童趣) | 035 |
| 地标 2: 华新路 (最文艺) | 037 |
| 地标 3: 百家村 (最市井) | 039 |
| 周边逛逛 | 041 |

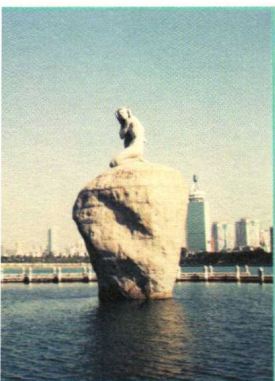
[禾祥西片区]

- | | |
|------------------------|-----|
| 地标 1: 禾祥西路 (最时尚) | 045 |
| 地标 2: 禾祥西二路国际美食街 (最美味) | 047 |
| 周边逛逛 | 049 |



目录

CONTENTS



【筼筮湖片区】

-
- | | |
|----------------------|-----|
| 地标 1: 白鹭洲公园 (最美丽) | 053 |
| 地标 2: 咖啡文化街 (最文艺) | 055 |
| 地标 3: 南湖公园 (最美丽) | 057 |
| 地标 4: 厦门文化艺术中心 (最文化) | 059 |
| 周边逛逛 | 061 |

【海湾公园片区】

-
- | | |
|----------------------|-----|
| 地标 1: 海湾公园 (最美丽) | 067 |
| 地标 2: BRT 第一码头 (最便利) | 069 |
| 周边逛逛 | 071 |

【厦门大学片区】

-
- | | |
|------------------|-----|
| 地标 1: 厦门大学 (最美丽) | 075 |
| 地标 2: 南普陀寺 (最古朴) | 077 |
| 地标 3: 演武大桥 (最美丽) | 079 |
| 周边逛逛 | 081 |

【环岛路片区】

-
- | | |
|------------------|-----|
| 地标 1: 曾厝垵村 (最文艺) | 089 |
| 地标 2: 椰风寨 (最美丽) | 091 |
| 周边逛逛 | 093 |

【鼓浪屿码头商业区】

-
- | | |
|---------------------|-----|
| 地标 1: 鼓浪屿龙头市场 (最市井) | 099 |
| 地标 2: 鼓浪屿音乐厅 (最优雅) | 101 |
| 周边逛逛 | 103 |

目录

CONTENTS

[鼓浪屿历史风貌区]

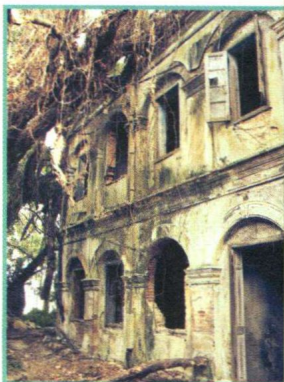
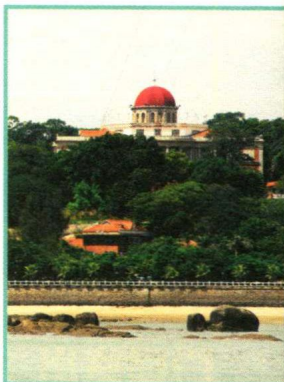
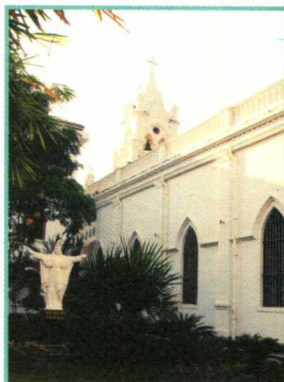
- | | |
|-------------------|-----|
| 地标 1: 日光岩 (最美丽) | 113 |
| 地标 2: 天主堂 (最文化) | 115 |
| 地标 3: 海天堂构 (最文艺) | 117 |
| 地标 4: 人民体育场 (最文化) | 119 |
| 周边逛逛 | 121 |

[鼓浪屿半山区]

- | | |
|-------------------|-----|
| 地标 1: 八卦楼 (最美丽) | 127 |
| 地标 2: 林文庆别墅 (最文化) | 129 |
| 地标 3: 笔山公园 (最童趣) | 131 |
| 周边逛逛 | 133 |

[鼓浪屿临海区]

- | | |
|---------------------|-----|
| 地标 1: 菽庄花园 (最文艺) | 137 |
| 地标 2: 港仔后浴海滨场 (最有趣) | 139 |
| 地标 3: 琴园 (最美丽) | 141 |
| 周边逛逛 | 143 |



PART

03

不能错过!

- | | |
|-----------------|-----|
| ① 最地道的 16 种风味小吃 | 148 |
| ② 最美味的 5 家老牌大排档 | 154 |
| ③ 最美丽的 6 处必游风景 | 158 |
| ④ 最有趣的 2 条风情小路 | 162 |

“这里才是”
城市轻攻略系列



谷声图书 / 编著

最地道的旅行 & 最有重点的攻略

这里才是 厦门!

飞思数字创意出版中心 监制

电子工业出版社

Publishing House of Electronics Industry

北京·BEIJING

未经许可，不得以任何方式复制或抄袭本书之部分或全部内容。
版权所有，侵权必究。

图书在版编目(CIP)数据

这里才是厦门 / 谷声图书编著. - 北京: 电子工业出版社, 2013.4

(“这里才是”城市轻攻略系列)

ISBN 978-7-121-18741-4

I. ①这… II. ①谷… III. ①旅游指南 - 厦门市 IV. ①K928.957.3

中国版本图书馆CIP数据核字(2012)第244271号

监 制: 飞思数字创意出版中心

策划制作: 谷声图书

总 顾 问: 郭 晶

总 策 划: 柳 帆

责任编辑: 何郑燕

特约编辑: 赵树刚

执行策划: 朱莹莹 林燕琼

文字作者: 阮夏莹

图片作者: 林世泽 黄 橙 郑心颖 凌尔尔 黄寄凡

版式设计: 赵一鸣 唐一丹

印 刷: 北京盛通印刷股份有限公司

装 订: 北京盛通印刷股份有限公司

出版发行: 电子工业出版社

北京市海淀区万寿路173信箱 邮编: 100036

开 本: 880 × 1230 1/32 印张: 5.125 字数: 263千字

印 次: 2013年4月第1次印刷

定 价: 29.80元

本书其他参与编创的人员有柳帆、朱莹莹、向雯、陈晓礼、赵一鸣、唐一丹、林燕琼、黄寄凡、方爱琼、易定。

凡所购买电子工业出版社图书有缺损问题，请向购买书店调换。若书店售缺，请与本社发行部联系，联系及邮购电话：(010) 88254888。

质量投诉请发邮件至zltts@phei.com.cn，盗版侵权举报请发邮件至dbqq@phei.com.cn。

服务热线：(010) 88258888。

目录

CONTENTS

PART

01

嗨！厦门

- | | |
|--------|-----|
| ① 出发厦门 | 008 |
| ② 旅行锦囊 | 012 |
| ③ 旅行情报 | 014 |

PART

02

这里才是厦门！

11大人气热地×33个必去旅行地标

[中山路片区]

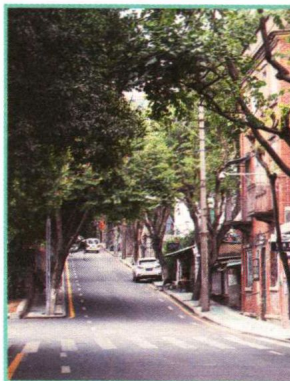
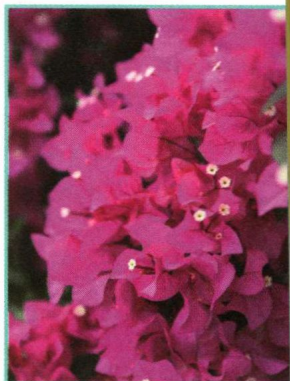
- | | |
|----------------------|-----|
| 地标 1: 中山路 (最潮流) | 019 |
| 地标 2: 思明电影院 (最文艺) | 021 |
| 地标 3: 疯狂的赛车拍摄地 (最文艺) | 023 |
| 地标 4: 虾米堂创意大集 (最创意) | 025 |
| 地标 5: 鹭江宾馆 (最地道) | 027 |
| 周边逛逛 | 029 |

[中山公园片区]

- | | |
|------------------|-----|
| 地标 1: 中山公园 (最童趣) | 035 |
| 地标 2: 华新路 (最文艺) | 037 |
| 地标 3: 百家村 (最市井) | 039 |
| 周边逛逛 | 041 |

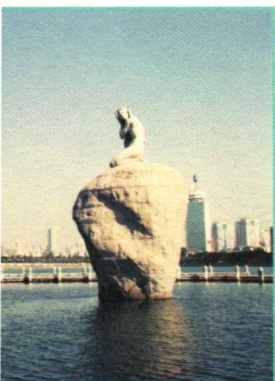
[禾祥西片区]

- | | |
|------------------------|-----|
| 地标 1: 禾祥西路 (最时尚) | 045 |
| 地标 2: 禾祥西二路国际美食街 (最美味) | 047 |
| 周边逛逛 | 049 |



目录

CONTENTS



【筼筮湖片区】

-
- | | |
|----------------------|-----|
| 地标 1: 白鹭洲公园 (最美丽) | 053 |
| 地标 2: 咖啡文化街 (最文艺) | 055 |
| 地标 3: 南湖公园 (最美丽) | 057 |
| 地标 4: 厦门文化艺术中心 (最文化) | 059 |
| 周边逛逛 | 061 |

【海湾公园片区】

-
- | | |
|----------------------|-----|
| 地标 1: 海湾公园 (最美丽) | 067 |
| 地标 2: BRT 第一码头 (最便利) | 069 |
| 周边逛逛 | 071 |

【厦门大学片区】

-
- | | |
|------------------|-----|
| 地标 1: 厦门大学 (最美丽) | 075 |
| 地标 2: 南普陀寺 (最古朴) | 077 |
| 地标 3: 演武大桥 (最美丽) | 079 |
| 周边逛逛 | 081 |

【环岛路片区】

-
- | | |
|------------------|-----|
| 地标 1: 曾厝垵村 (最文艺) | 089 |
| 地标 2: 椰风寨 (最美丽) | 091 |
| 周边逛逛 | 093 |

【鼓浪屿码头商业区】

-
- | | |
|---------------------|-----|
| 地标 1: 鼓浪屿龙头市场 (最市井) | 099 |
| 地标 2: 鼓浪屿音乐厅 (最优雅) | 101 |
| 周边逛逛 | 103 |

目录

CONTENTS

[鼓浪屿历史风貌区]

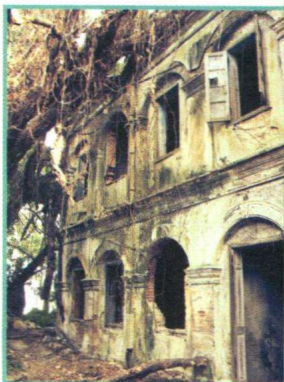
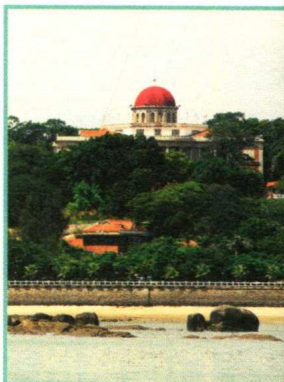
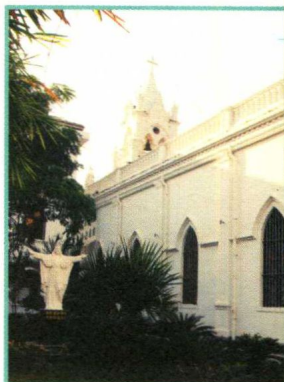
- | | |
|-------------------|-----|
| 地标 1: 日光岩 (最美丽) | 113 |
| 地标 2: 天主堂 (最文化) | 115 |
| 地标 3: 海天堂构 (最文艺) | 117 |
| 地标 4: 人民体育场 (最文化) | 119 |
| 周边逛逛 | 121 |

[鼓浪屿半山区]

- | | |
|-------------------|-----|
| 地标 1: 八卦楼 (最美丽) | 127 |
| 地标 2: 林文庆别墅 (最文化) | 129 |
| 地标 3: 笔山公园 (最童趣) | 131 |
| 周边逛逛 | 133 |

[鼓浪屿临海区]

- | | |
|---------------------|-----|
| 地标 1: 菽庄花园 (最文艺) | 137 |
| 地标 2: 港仔后浴海滨场 (最有趣) | 139 |
| 地标 3: 琴园 (最美丽) | 141 |
| 周边逛逛 | 143 |



PART

03

不能错过!

- | | |
|-----------------|-----|
| ① 最地道的 16 种风味小吃 | 148 |
| ② 最美味的 5 家老牌大排档 | 154 |
| ③ 最美丽的 6 处必游风景 | 158 |
| ④ 最有趣的 2 条风情小路 | 162 |



嗨!
厦门

PART 01

AMOY
Wake up!

出发厦门



旅行锦囊



旅行情报

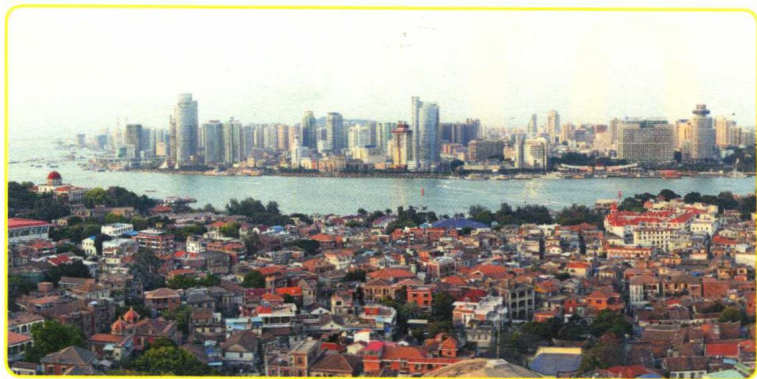
出发厦门

01

Go To Xiamen!

概况 印象 地理 气候 区划
人口 语言 市花 市树 交通

概况 / profile



厦门，我国东南海岸线上的一颗璀璨明珠，是我国 15 个副省级城市之一，五个计划单列市之一，首批实行对外开放的四个经济特区之一，又是 11 个国家综合配套改革试验区之一。厦门是海峡两岸区域性金融服务中心，更是我国东南的国际航运中心、大陆对台贸易中心。厦门岛和金门岛隔海对望，曾是国共双方距离最短的前线阵地。

印象 / impression

厦门拥有“国际花园城市”、“国家卫生城市”、“国家园林城市”、“国家环保模范城市”、“中国优秀旅游城市”、“全国十佳人居城市”、“联合国人居奖”、“全国文明城市”等殊荣。“城在海上，海在城中”，厦门是一座风姿绰约的“海上花园”，侨乡风情、闽台习俗、海滨美食、异国建筑相交相融，四季如春的气候更为海的魅力锦上添花。





厦门位于中国东南沿海，福建省南部，与漳州、泉州相连，地处闽南金三角心脏位置。厦门市由厦门岛、鼓浪屿、同安、集美、海沧、翔安等及其众多小岛屿组成，陆地面积为1565.09平方千米，海域面积有300多平方千米。其中厦门岛面积约为132.5平方千米，是福建省的第四大岛屿，全岛海岸线约为234千米。

◎ 气候 / climate

厦门位于东经118° 04'04"，北纬24° 26'46"附近，属亚热带海洋性气候，温和多雨。年平均气温在21℃左右，夏无酷暑，冬无严寒，平均降雨量在1200毫米左右，每年5至8月份雨量最多，风力一般3至4级。需要注意的是厦门的台风季，由于太平洋温差气流的关系，厦门每年平均受4至5次台风的影响，多集中在7至9月份。

◎ 区划 / regionalization

厦门市由厦门岛和岛外部分组成，厦门岛分为思明区和湖里区，岛外由西至东分别是海沧区、集美区、同安区和翔安区。面积最大的是同安区，最小的是湖里区。厦门行政区曾经划分为开元区、思明区、杏林区、集美区、鼓浪屿区、同安区和湖里区七个区，由于区与区之间经济实力悬殊，进行了大规模的区划调整，变为如今实力相当的六个区。



◎ 人 口 / population

截止到2010年11月1日，厦门市常住人口约为353万人，其中，男性人口为183万人左右，约占52%；女性人口为170万人左右，约占48%，居住在城镇的人口为311万人，约占88%；居住在乡村的人口为41万人，约占12%。但其中，本市户籍的只占47.75%，不到常住人口的一半。

◎ 语 言 / language

厦门通行闽南语中的厦门话分支，但漳州话、泉州话、台语等闽南语分支在厦门也是通用的。随着厦门的开放，如今厦门话仍然占主流地位，普通话已成为厦门第二大语言，厦门人几乎都会说普通话，只是水平参差不齐，但正常的交流还是没有问题的。在厦门市區，厦门话、普通话与其他方言的使用人口比例为58%:37%:5%。

◎ 市花·三角梅 / city flower



三角梅为厦门市花。它还有其他美丽的名字，如九重葛、三叶梅、毛宝巾、簕杜鹃、三角花、叶子花、叶子梅、纸花、南美紫茉莉等。三角梅喜温暖湿润气候，不耐寒，在3℃以上才可安全越冬，15℃以上方可开花，喜充足光照。三角梅在厦门遍地开花，或路旁角落，或骑楼上的窗台，已成为家家户户窗台上美丽的装饰。