

作品集

2010



山东工艺美术学院

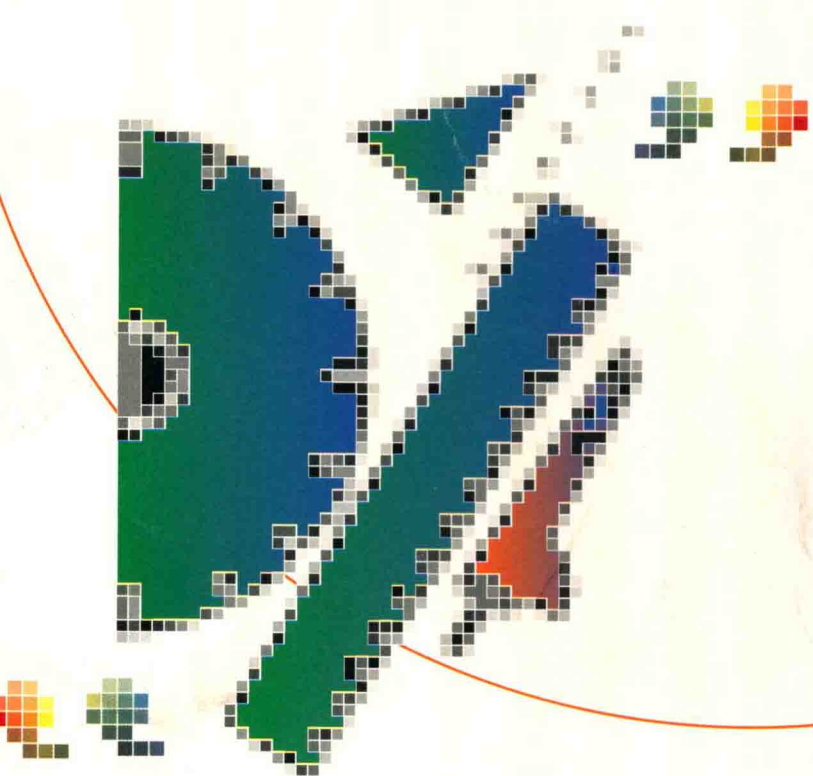
应用设计学院

卷

# 山东工艺美术学院2010届毕业生作品集

主编 潘鲁生

山东美术出版社



作品集

2010

应 用 设 计 学 院

卷

# 山东工艺美术学院2010届毕业生作品集

主编 潘鲁生

山东美术出版社



山东工艺美术学院

视 觉 传 达 设 计 学 院 卷

建 筑 与 景 观 设 计 学 院 卷

工 业 设 计 学 院 卷

服 装 学 院 卷

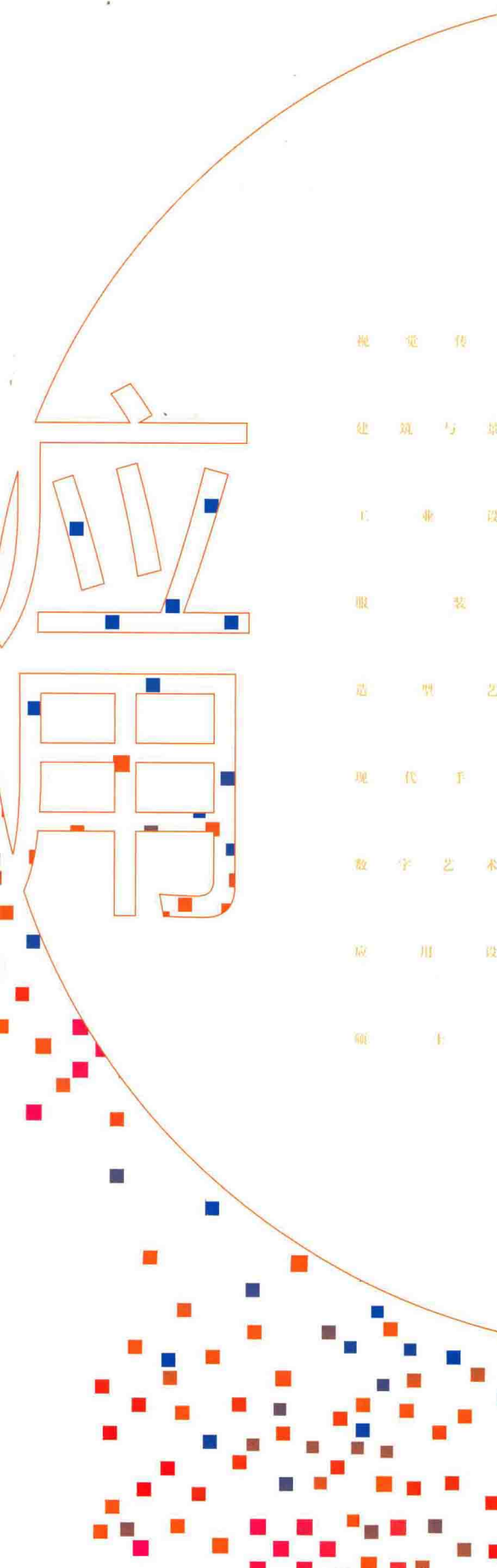
造 型 艺 术 学 院 卷

现 代 手 工 艺 术 学 院 卷

数 字 艺 术 与 传 媒 学 院 卷

应 用 设 计 学 院 卷

硕 士 研 究 生 卷



## 图书在版编目 (CIP) 数据

山东工艺美术学院2010届毕业生作品集. 应用设计学院卷 / 潘鲁生  
主编. —济南: 山东美术出版社, 2010. 9  
ISBN 978-7-5330-3230-2

I. ①山… II. ①潘… III. ①工艺美术—作品综合集—中国—现代 IV.  
①J521

中国版本图书馆CIP数据核字 (2010) 第170195号

---

书 名 山东工艺美术学院2010届毕业生作品集

---

主 编 潘鲁生

副 主 编 李 新 苗登宇

执行主编 董占军 唐家路

编 委 王 霞 滕丕强 石增泉 丁 宁 彭冬梅 罗云平  
雷家民 段建华 王传东 张从军 任仲全 徐思民

美术编辑 惠 岩

装帧设计 惠 岩

版式设计 秦俑升 王洪波 王倩倩

责任编辑 刘传喜

---

---

出版发行: 山东美术出版社

济南市胜利大街39号 (邮编: 250001)

<http://www.sdmspub.com>

E-mail: sdmscbs@163.com

电话: (0531) 82098268 传真: (0531) 82066185

山东美术出版社发行部

济南市胜利大街39号 (邮编: 250001)

电话: (0531) 86193019 86193028

制版印刷: 济南继东彩艺印刷有限公司

开 本: 889×1194毫米 16开 总印张47.5

版 次: 2010年7月第1版 2010年7月第1次印刷

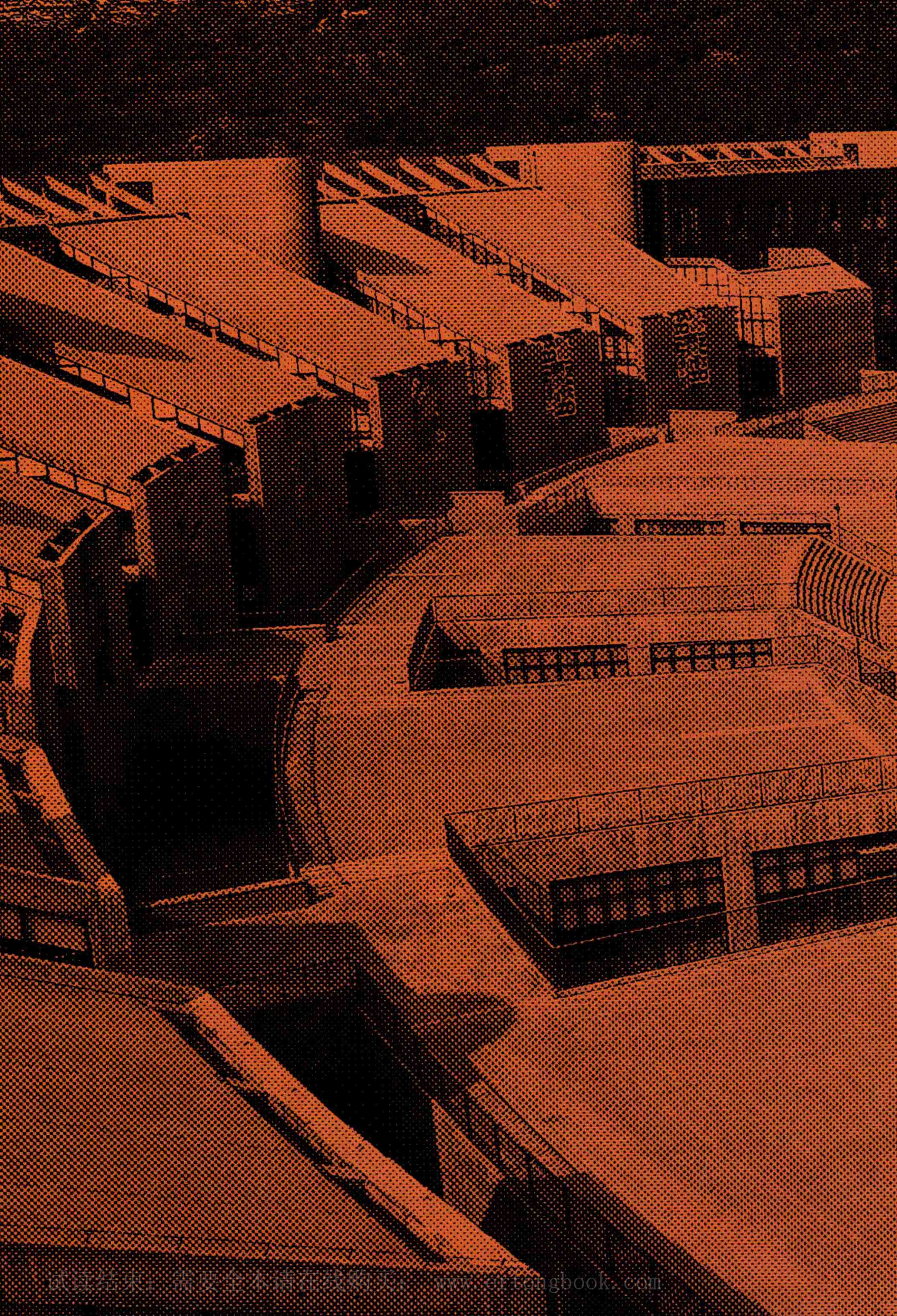
总 定 价: 568.00元 (共9册)

山東工藝美術學院校訓

天工開物  
匠心獨運

戊子孟春 遼西九三吳克山氏行題于京華







山東工藝美術學院  
SHANDONG UNIVERSITY OF ART & DESIGN



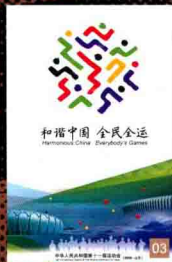


山東工藝美術學院  
SHANDONG UNIVERSITY OF ART & DESIGN

## 前言一

山东工艺美术学院位于历史文化名城济南市，是我国目前31所独立建制的高等艺术院校中唯一一所工艺美术学院。学校创建于1973年，经过37年的发展，逐渐确立了“实践教学型”设计艺术院校的办学定位和“以艺术学科为主体，文学、工学相关专业两翼发展”的学科结构布局，形成了培养学生具备“科学精神、人文素养、艺术创新和技术能力”的办学理念和本科教育、研究生教育、高等职业教育和继续教育的多层次办学格局。现有视觉传达设计学院、建筑与景观设计学院、工业设计学院、服装学院、造型艺术学院、现代手工艺术学院、数字艺术与传媒学院、人文艺术学院、应用设计学院、继续教育学院、公共课教学部11个教学单位，涵盖艺术设计、艺术设计学、美术学、广告学、摄影、动画、影视舞台美术设计、绘画、雕塑、工业设计、服装设计与工程、建筑学、表演、包装工程和数字媒体艺术15个本科专业，51个专业方向，跨文学、工学两大学科门类。艺术设计、动画和艺术设计学为国家特色专业，艺术设计和工业设计为山东省品牌专业，招收设计艺术学、艺术学、美术学三个学科硕士研究生和视觉传达设计、环境艺术、国画和雕塑四个专业的专业硕士，其中设计艺术学、艺术学为山东省重点学科。我校的山东省非物质文化遗产研究中心为山东省人文社科研究基地，设计艺术学为山东省“泰山学者”岗位。

2010届毕业生的作品准备充分，创作激情高昂，作品种类丰富，凝聚了毕业生和指导教师大量的心血和智慧。在创作过程中他们践行“天工开物，匠心独运”的校训精神，积极创新，反复



修改；在制作过程中，他们精益求精，力求完美。这些作品很好地体现了毕业生的专业艺术能力，具有较高的艺术价值。为了全面系统地展示我校近几年教学改革的新成果、学科特色和办学实力，让社会更加了解设计，认识设计，我们特意将本届近1800名毕业生的两千余件优秀作品，以学院为单位印刷成集。这一系列毕业作品，内容从广告、装潢设计，到产品造型、家具、室内、环境艺术、展示空间设计；从传统陶艺、金工、首饰，到现代数字艺术、动画、电子产品、影视美术、摄影；从企业整体形象设计，到体现时尚和生活的服装设计等等，均与衣、食、住、行等现实生活密切联系，社会采用率在25%以上。其中既有前沿的概念设计，也有应用方面的设计，基本涵盖了设计艺术的各个方面。另外，绘画、雕塑等美术作品也体现了学生扎实的基本功和创新能力。

本次选出的优秀毕业作品形式新颖，工艺精致，贴近生活，体现了各专业的特点，充分展示了学生的创新和服务生活的意识。它既是毕业生刻苦学习的结晶，也是山东工艺美术学院教学成果的缩影。在此希望通过这一系列作品集，与热爱设计、关注生活和文化艺术的人们进行交流，同时也希望社会、兄弟院校读者提出宝贵意见。

山东工艺美术学院  
二〇一〇年五月

- 01 山东工艺美术学院校园一景
- 02 由国家体育总局、中国奥委会、中国美协和第十一届全运会组委会共同主办的第七届中国体育美术作品展在山东工艺美术学院隆重举行
- 03 山东工艺美术学院师生设计的第十一届全国运动会会徽、吉祥物、海报、圣火台、奖牌等
- 04 上海世博会山东馆由山东工艺美术学院设计制作
- 05 山东工艺美术学院校区夜景
- 06 山东工艺美术学院民艺博物馆
- 07 山东工艺美术学院主办中国齐鲁国际摄影周



- 08 山东工艺美术学院千佛山校区
- 09 山东工艺美术学院2009年设计艺术博览会暨2009届毕业生推介会
- 10 山东工艺美术学院美术馆、博物馆
- 11 山东工艺美术学院主办2008国际设计艺术院校联盟（济南）会议
- 12 2009全国艺术与设计类专业实践教学研讨会在山东工艺美术学院召开
- 13 山东工艺美术学院数字艺术专业教室
- 14 山东工艺美术学院美术馆展览
- 15 山东工艺美术学院图书馆





## 前言二

应用设计学院在遵循学校“科学精神、人文素养、艺术创新、技术能力”办学理念的基础上，坚持以培养技能型艺术设计职业人才为导向，教学突显“职业性、实用性、技能性和适应性”四大特征，着重在对准市场需求、优化专业设置，对准职业岗位、优化课程设置，强化技能训练、优化课时比例上下功夫。采用理论教学与企业实践教学相结合的教学模式，开展以实践为导向的设计艺术教育，与国内外设计院校、设计公司、相关企业进行广泛地交流与合作，并逐步构成国外留学博士、教授、副教授、青年教师、企业家、工程师、设计师的科学合理的教师梯队，与各专业相关的研究所、实验室、工作室已陆续建成。在学校党委、行政的正确领导和各兄弟单位积极配合下，学院成立六年来，已取得可喜的成绩，并被山东省劳动与社会保障厅授予“山东省艺术设计专业职业技能培训基地”，并有相当一部分学生在全国性设计大赛和职业技能大赛活动中取得佳绩。学院与韩国大庆大学合作办学，招收中韩合作妆扮艺术设计专业学生，建有中韩妆扮艺术研究中心，并成功举办了2009中韩妆扮艺术节。

本届毕业生，包括广告设计、印刷设计、家具设计、妆扮艺术设计四个专业方向。透过学生的作品，我们看到了凝聚其中的智慧与创造力，个性追求和时代气息，深刻的文化内涵和时尚的观念、效用与价值。作品反映出同学们对社会、市场与生活的认识和理解，显示出“艺术、科学、技术、经济和谐相融”设计理念的形成。同学们以“实践”作为主线，将学习、训练、研究的过程贯穿始终、亲力亲为，追求主客体因素的全方位互动、转换与升华，从而强化了自身的认识能力、思维能力、创新能力与技术能力。

纵观本届毕业设计作品，表现形式不仅有二维的平面招贴设计、图形创意、品牌形象设计与推广、印刷设计、插图设计，而且还有三维表现的包装设计、家具设计、形象设计等形式，四维表现的多媒体艺术，乃至超维表现的妆扮艺术展演和互动。从表现内容上看也更加多样化、时尚化。作品整体水平较之以前有显著提高，在给人强烈视觉美感的同时，能传达出丰富信息内容和文化内涵，制作也更加精美，反映出应用设计学院广大师生的精神面貌和专业水准也与时俱进、蒸蒸日上。透过作品也能使人体体会到创作者孜孜不倦、追求完美的精神和凝结其中的广大师生的汗水与心血。

在此对创造精美时尚文化作品的广大师生一并致谢！



山東工藝美術學院  
SHANDONG UNIVERSITY OF ART & DESIGN

应用设计学院  
School of Applied Design

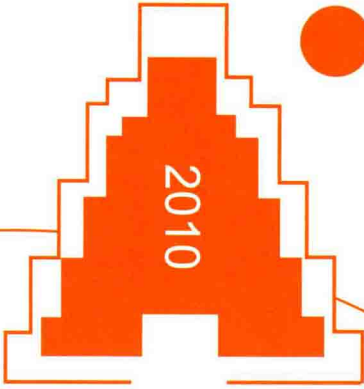
## 2010年毕业设 计 指 导 教 师

任仲泉 毛仁强 于伟正 赵炜璐  
薛 坤 张志明 陈 洪 宋菲菲  
惠 岩

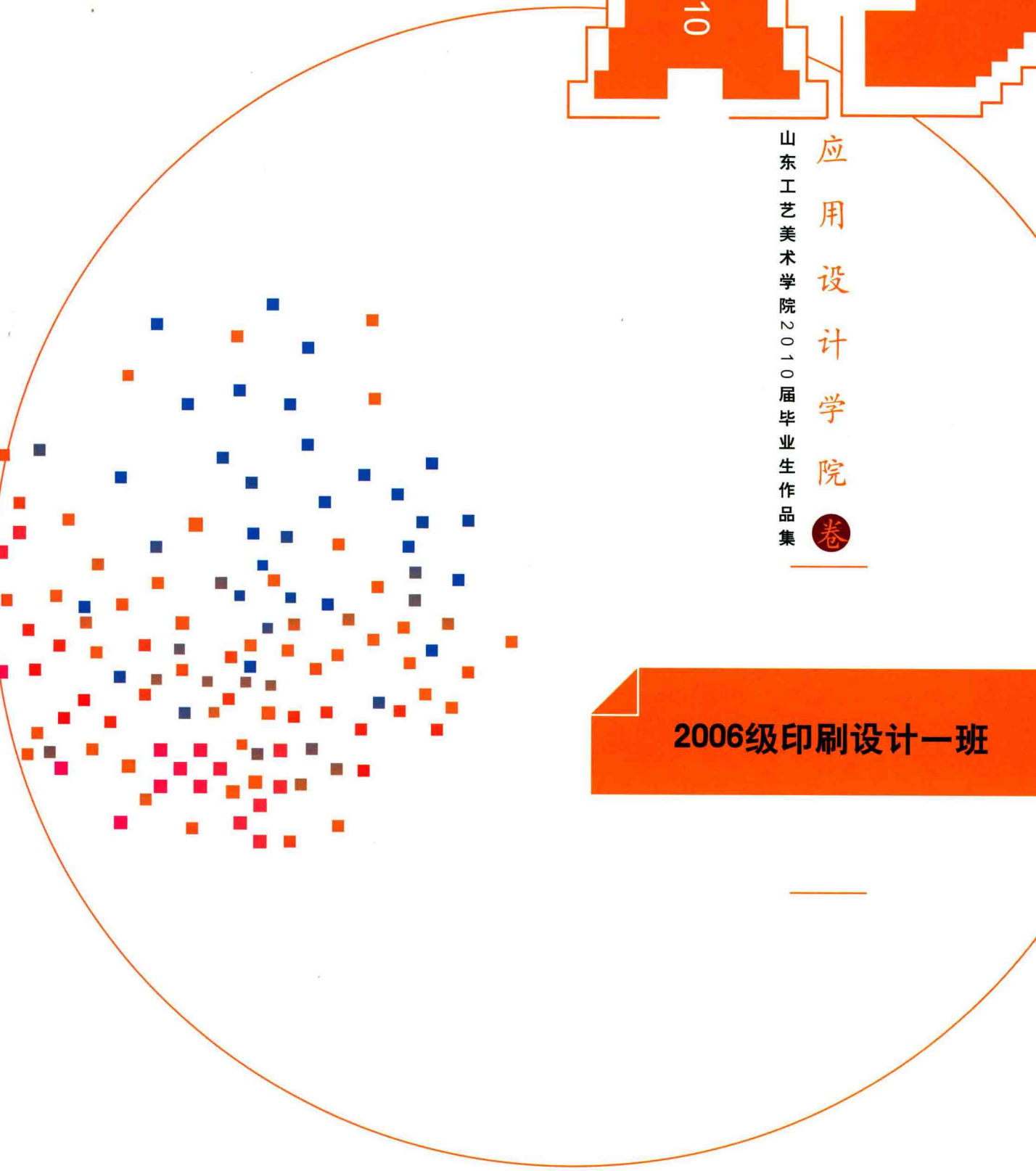
## 2010年毕 业 班 级

2006级印刷设计一班  
2006级印刷设计二班  
2006级广告设计一班  
2006级广告设计二班  
2006级家具设计一班  
2006级化妆与形象设计班





应用设计学院  
 山东工艺美术学院2010届毕业生作品集  
 卷



2006级印刷设计一班

● 边怡昕



● 蔡楠



● 郝倩倩



● 邓丽



● 国圣旺



● 赵艳君



● 张靓



● 沙睿昕



● 杜茜



● 宗琪



● 于亚汝



● 石家水



● 石丽丽



● 孙迎迎

● 姜菲菲



● 黄磊



● 何亮



● 巩晨



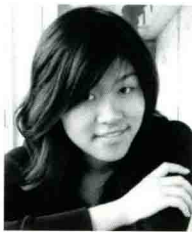
● 方燕



● 马燕



● 刘婷



● 刘洪媛



● 郑玮凤



● 于慧琳



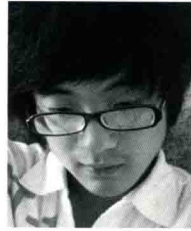
● 杨帆



● 王潇瀚



● 王腾

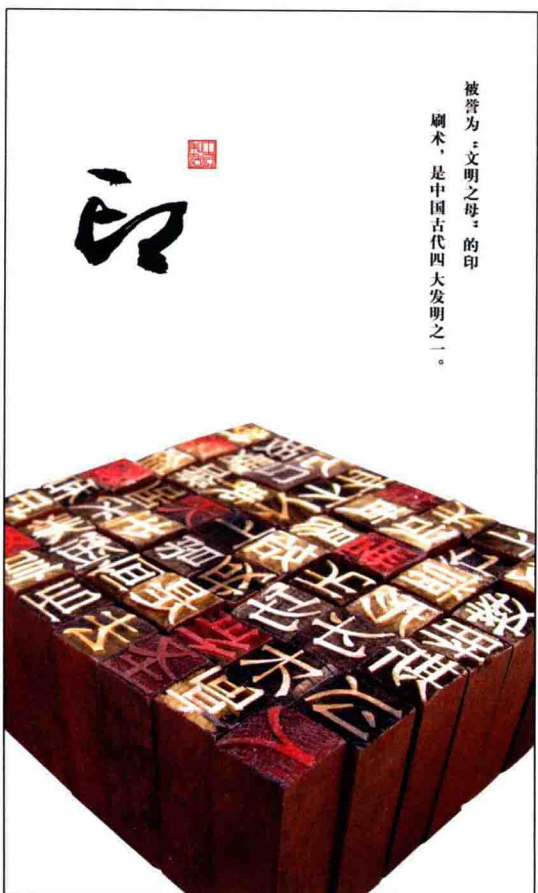
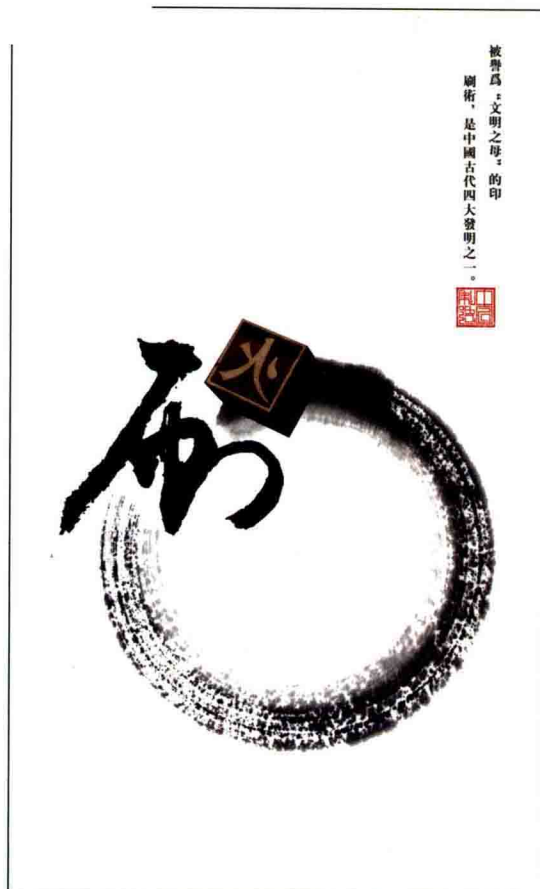
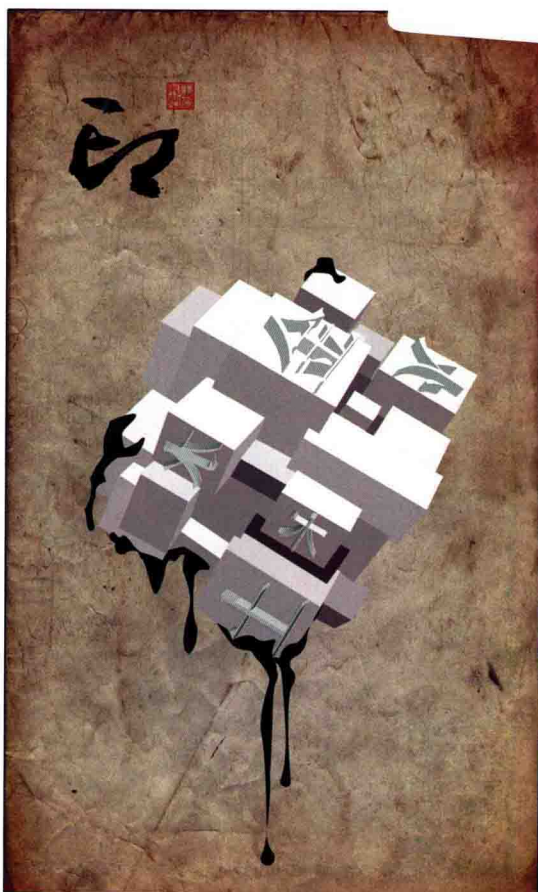


● 王庆光





作品一 活字印刷再设计之包装系列  
作者一 孙迎迎



作品一 活字印刷再设计之海报系列  
作者一 宗琪



