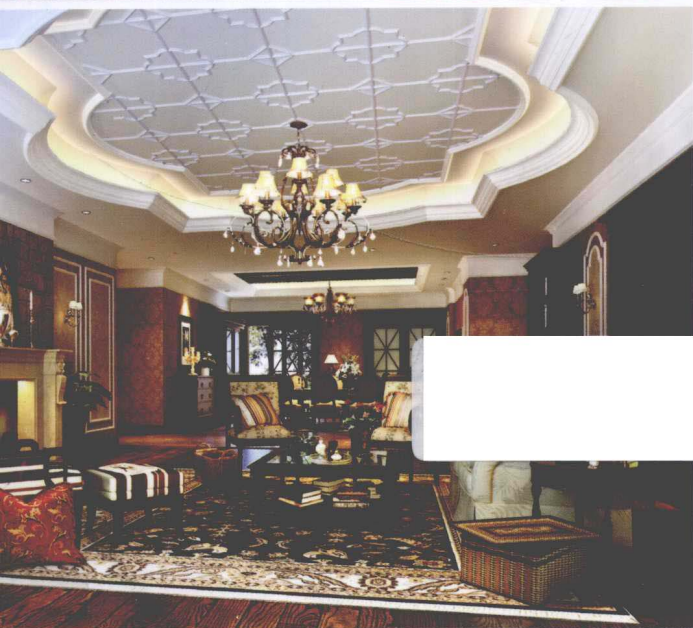


你的客厅就在这里

# 新编百变客厅 材料解析

《新编百变客厅材料解析》编写组/编



CHANGE THE  
SITTING ROOM

## 客厅天花吊顶设计

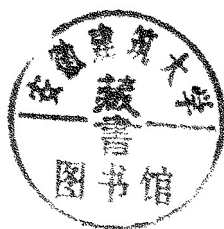


化学工业出版社

新编百变客厅材料解析

# 客厅天花吊顶设计

《新编百变客厅材料解析》编写组 编



化学工业出版社

·北京·

## 编写人员名单 (排名不分先后)

许海峰	邓 群	张 森	王红强	谢蒙蒙	董亚梅	任志军
张志红	周琪光	任俊秀	张凤霞	王乙明	胡继红	黄俊杰
袁 杰	李 涛	卢立杰	田广宇	童中友	张国柱	柏 丽

### 图书在版编目(CIP)数据

新编百变客厅材料解析. 客厅天花吊顶设计 / 《新编百变客厅材料解析》编写组编. —北京: 化学工业出版社, 2013.1

ISBN 978-7-122-16353-0

I. ①新… II. ①新… III. ①客厅—顶棚—室内装修—装修材料 IV. ①TU56

中国版本图书馆CIP数据核字(2013)第013438号

---

责任编辑: 王 斌

装帧设计:  **锐扬图书**  
QQ407814337

---

出版发行: 化学工业出版社(北京市东城区青年湖南街13号 邮政编码100011)

印 装: 北京画中画印刷有限公司

889mm×1194mm

1/16

印张 5 1/2

2013年 3 月北京第 1 版第 1 次印刷

---

购书咨询: 010-64518888 (传真: 010-64519686) 售后服务: 010-64518899

网 址: <http://www.cip.com.cn>

凡购买本书, 如有缺损质量问题, 本社销售中心负责调换。

---

定 价: 29.80元

版权所有 违者必究



## TIPS

什么情况下才适宜做吊顶 / 01

吊顶开裂怎么办 / 05

怎样观察吊顶的平整度 / 09

吊平顶为什么会起伏不平 / 13

如何防止吊顶发霉 / 18

如何防治顶角石膏线条发霉 / 22

室内吊顶设计有什么作用 / 37

室内吊顶的设计原则 / 41

常见的吊顶误区有哪些 / 45

客厅顶棚的色彩设计应注意什么 / 49

客厅吊顶设计有哪几种方案 / 53

怎样让客厅顶棚变得更丰富些 / 57

中小户型顶棚设计应注意什么 / 61

旧房改造中的吊顶设计应注意什么 / 65

怎样在吊顶上安装灯具 / 69

固定灯具须注意哪些要点 / 73

吊顶覆面板有哪些种类 / 77

石膏板顶棚装饰板有何特点 / 80

## Contents 目录



石膏板吊顶



石膏板装饰线

石膏板吊顶



仿古砖



石膏板吊顶



木质窗棂造型



木造型刷白

黑色烤漆玻璃



## 什么情况下才适宜做吊顶

客厅顶面中若有不适当的主次梁，就要想办法进行化解和装饰。例如，有些业主把阳台改成厅的一部分时，厅与阳台天花间会有一梁，简单的做法是在梁底向外吊平顶，这样可以让人感觉不到隐去的梁，看上去很顺畅，同时也可以隐去窗帘盒。

客厅到餐厅，一般情况下会有梁。餐厅面积一般都比客厅小，可以考虑在餐厅做吊顶装饰。如果餐厅是单独空间，则可以不吊顶。



铂金壁纸

木顶角线刷白



木质窗框造型



深啡网纹大理石

石膏板吊顶



布艺软包



木造型刷白

黑色烤漆玻璃



木质搁板



黑色烤漆玻璃



石膏板吊顶

柚木饰面板



水曲柳饰面板

石膏板吊顶



石膏板吊顶

米色网纹大理石



木质窗棂造型

石膏板异型吊顶



皮纹砖

石膏板顶角线



不锈钢条



石膏板吊顶

钢化玻璃



石膏板吊顶

浅啡网纹大理石



铂金壁纸



密度板雕花贴银镜



石膏板吊顶

深啡网纹大理石





石膏板吊顶

釉面砖



石膏板异型吊顶



木装饰横梁



黑色烤漆玻璃

装饰硬包



车边银镜

爵士白大理石



## 吊顶开裂怎么办

吊顶开裂主要是由于装修工艺不到位及所用的嵌缝腻子或绷带的质量低劣造成的。出现这种现象,可将原来的绷带铲除,然后勾一条5mm的缝隙,再用嵌缝腻子填平,之后用高质量绷带贴缝,再批腻子,打磨之后刷乳胶漆就可以了。

若吊顶开裂很大也可以拆下来重新制作:先用木龙骨做框架结构,吊顶木龙骨应涂防火涂料,挂筋做在主龙骨上。阶梯式吊顶用细木工板和木条组成。木龙骨做好后上纸面石膏板,纸面石膏板与龙骨的连接必须采用自攻螺丝,螺丝头部必须进入板面2mm左右,严禁采用枪钉,因为纸面石膏板强度低,枪钉接触面小,容易引起纸与石膏板分层,且对油漆施工造成很大麻烦。石膏板拼接时应留有5mm左右缝隙,防止受潮膨胀引起顶面起拱。纸面石膏板基层处理时应用防锈漆将螺丝点涂,否则锈迹会渗到表面。然后对拼缝处用弹性腻子批平,用白胶贴上绷带,随后满批,一般批刮两到三遍,干后打磨平整,最后涂刷乳胶漆。



胡桃木装饰横梁



石膏板吊顶



黑色烤漆玻璃



仿古砖



松木板吊顶



石膏板异型吊顶



装饰壁纸



有色乳胶漆



石膏板吊顶

清玻璃



车边银镜



木格栅吊顶



石膏板吊顶



铂金壁纸

米黄色洞石



石膏板吊顶

雕花玻璃



黑胡桃木顶角线



石膏板吊顶



雕花黑烤漆玻璃

石膏板吊顶



胡桃木顶角线

TIPS

## 怎样观察吊顶的平整度

装修后，吊顶会出现不同程度的变形，注意观察吊顶的变形程度，较大的波动很可能将导致吊顶四面开裂，甚至局部脱落。观察吊顶表面是否平整，可以参照下面几点：

1. 用一只40W的白炽灯泡挂在木棍或长杆上，放到距离顶面5cm的高度，照明后可以观察到顶面是否平整，如果不平整，高强度灯光会在顶面上形成灰白不一的阴影。顶面的乳胶漆是否平整也能够用这种办法来检验。

2. 观察吊顶与墙体之间的转角，看是否产生了裂缝，有裂缝就说明顶面材料含水率过低，造成紧缩，在室内可以放置一台增湿器，保持室内空气的湿度达到50%~70%之间。

3. 吊顶上安装的筒灯与顶板之间产生了空隙，也可以认定吊顶变得不平整了，需要重新调整筒灯的位置。



艺术地毯

装饰壁纸



柚木饰面板

镜面吊顶



木格栅吊顶

装饰壁画



胡桃木装饰线

胡桃木圆形吊顶



复合木地板



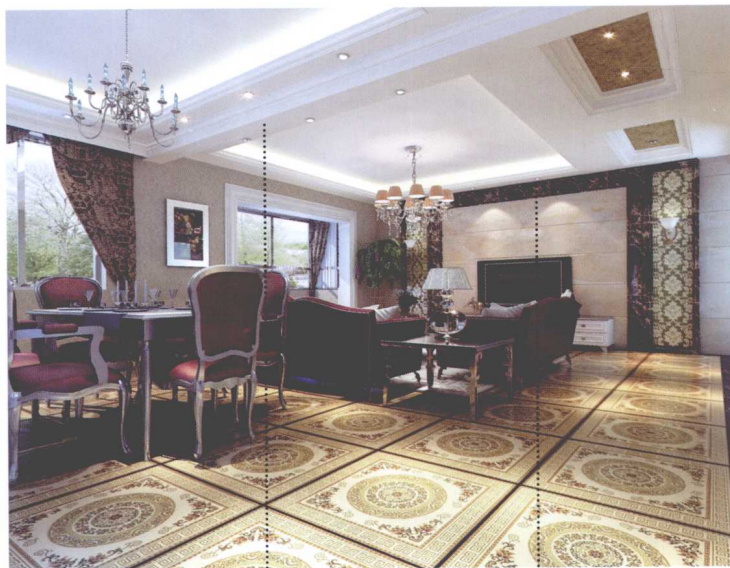
木质窗棂造型



胡桃木装饰横梁



石膏板吊顶



轻龙骨装饰横梁

黑白根大理石



石膏板吊顶



水曲柳饰面板



茶色烤漆玻璃



有色乳胶漆

石膏顶角线



石膏板吊顶



装饰硬包

石膏板吊顶

装饰银镜



石膏板吊顶



木质格栅



黑色烤漆玻璃



石膏板吊顶



石膏顶角线

石膏板吊顶



石膏板吊顶

深啡网纹大理石



石膏板吊顶

黑胡桃木饰面板



米色玻化砖

黑色烤漆玻璃



木质装饰横梁





装饰壁纸

木造型刷白



米色玻化砖



石膏板异型吊顶



装饰硬包



轻龙骨装饰横梁



米黄色玻化砖

石膏浮雕吊顶

TIPS

## 吊平顶为什么会起伏不平

吊平顶稍不注意就会出现波浪形、中间下沉或平顶不平整。造成这种现象主要有以下几种原因：

1. 在吊平顶前四周未准确弹出水平基准线，或未按水平基准线做。
2. 平顶中间部位的吊杆未往上调整，不仅未起拱，反而因中间吊杆承受平顶中间荷载大而下沉。
3. 吊杆间距大或龙骨悬挑距离过大，龙骨受力后产生的挠度引起平顶起伏不平。
4. 木质吊杆劈裂未起作用。
5. 吊杆未仔细调整，局部吊杆受力不匀，甚至未受力。
6. 木质龙骨变形，轻铜龙骨弯曲未调整。
7. 暗架平顶罩面板接缝部位批嵌较厚造成接缝突出，形成平顶起伏。
8. 罩面板吸潮后变形。