

中国历代名作典藏

陈洪绶

花鸟画选



欣赏
研究
临摹
必备之选



春风蛱蝶图（局部二）

图书在版编目（CIP）数据

陈洪绶花鸟画选 / (明) 陈洪绶绘. —4 版. —天津: 天津人民美术出版社, 2012.7

(中国历代名作典藏)

ISBN 978-7-5305-4875-2

I. ①陈… II. ①陈… III. ①花鸟画—作品集—中国—明代 IV. ①J222.48

中国版本图书馆 CIP 数据核字 (2012) 第 132062 号

天津人民美术出版社出版发行

天津市和平区马场道 150 号

邮编: 300050

电话: (022)58352900

出版人: 李毅峰

网址: <http://www.tjrm.cn>

北京嘉彩印刷有限公司印刷

全国新华书店经销

2012 年 7 月第 1 版

2012 年 7 月第 1 次印刷

开本: 787 毫米 × 1092 毫米 1/8

印张: 4

印数: 1-3000

版权所有, 侵权必究

定价: 32.00 元



陈洪绶的花鸟画

陈洪绶的花鸟画作品，体现了他的精神品位，在构图和造型上都打破了传统样式的束缚，有古拙之趣，造型新颖、拙朴率真，这是在继承传统的基础上显现出的强烈个人风格风貌。

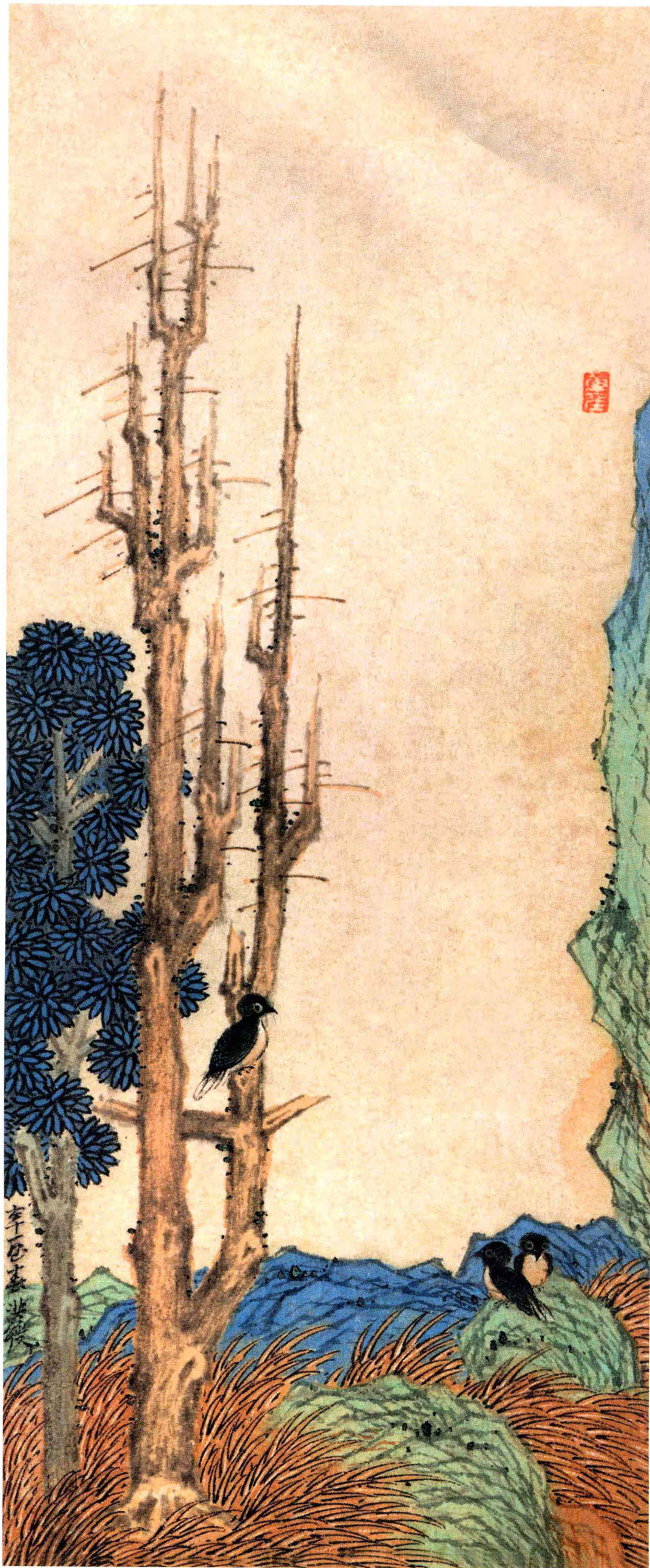
陈洪绶的花鸟画表现手法，受宋代院体画风的影响，造型严谨，工笔双钩，设色艳丽，由此汲取艺术精华并发展而来。又受明末大写意花鸟画的影响，用笔洒脱灵动，兼工带写，水墨交融。

本书所收录作品均为陈洪绶花鸟画中的精品，包括册页、立轴形制，从中可以感受到其笔法细秀、工致，作品设色清丽、雅致，造型古朴、自然，线条精炼、流畅，以凝重苍润的用笔画山石、树干，以细劲流畅的笔法描绘花鸟虫草，浓淡疏密，意蕴无穷，给人以强烈的审美感受，展现了一定的节奏感和韵律感。其画面极富装饰趣味和形式感，给人清新、闲雅、幽静的艺术感受，从中能够体会到作品所蕴涵的美学内涵及画家所独有的精神状态和艺术境界。本次高质量的印刷出版必会给读者带来全新的视觉体验，成为极佳的欣赏、研究和临摹的范本。

子逸

图版目录 Chart Contents

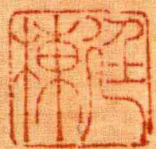
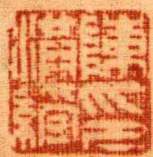
双木三鸟图·····	1
桃花小鸟图·····	2
梅花小鸟图·····	3
双鸂图·····	4
玉堂柱石图·····	5
花卉·····	6
花卉·····	7
水仙·····	8
花卉·····	8
秋蝉枯叶·····	9
花卉·····	9
菊石图·····	10
莲石图·····	11
红花蝴蝶图·····	12
荷花湖石图·····	13
莲石图·····	14
卷石山茶图·····	15
梅石图·····	16
古木双鸂图·····	17
红梅祥石·····	18
寒香幽鸟图·····	19
荷花鸳鸯图·····	20
荷花双蝶图·····	21
花鸟图·····	22
荷花图·····	23
梅花山禽·····	24
花蝶写生图·····	25
梅花小鸟图·····	26
梅花山鸟图·····	28
花鸟四条屏·····	30
春风蛱蝶图·····	32



双木三鸟图 册页
纸本 设色
22.2cm × 9.2cm
1621年 辛酉 天启元年
美国纽约大都会博物馆 藏



悔輪尚仿道君贈蒼夫居士



桃花小鸟图 册页

绢本 设色

24.6cm × 22.6cm

约1651年 辛卯 顺治八年

美国克利夫兰博物馆 藏



高梧老桂暗天街
梅蕊真茶有
好懷寫占來
君五壁去
雪飛月
冷生去
翁

孫博五世



梅花小鸟图 册页

绢本 设色

22.2cm × 21.7cm

1627年 丁卯 天启七年

翁万戈 藏



双鸠图 册页

绫本 设色

26.9cm x 24.4cm

1628年 戊辰 崇祯元年

广州艺术博物院 藏



玉堂柱石图 册页
绢本 设色
25cm × 23cm
约1647年 丁亥 顺治四年
故宫博物院 藏



花卉 册页
纸本 设色
25cm × 24.3cm
约1635年 乙亥 崇禎八年
四川博物院 藏



花卉 册页
纸本 设色
25cm x 24.3cm
约1635年 乙亥 崇禎八年
四川博物院 藏



水仙 册页
 绫本 设色
 26.9cm × 24.4cm
 1628年 戊辰 崇祯元年
 广州艺术博物院 藏



花卉 册页
 纸本 设色
 25cm × 24.3cm
 约1635年 乙亥 崇祯八年
 四川博物院 藏

秋蝉枯叶 册页
绫本 设色
26.9cm × 24.4cm
1628年 戊辰 崇禎元年
广州艺术博物院 藏



花卉 册页
纸本 设色
25cm × 24.3cm
约1635年 乙亥 崇禎八年
四川博物院 藏





菊石图 册页

绢本 设色

24.6cm × 22.6cm

约1651年 辛卯 顺治八年

美国克利夫兰博物馆 藏



莲石图 册页
绢本 设色
24.6cm × 22.6cm
约1651年 辛卯 顺治八年
美国克利夫兰博物馆 藏



红花蝴蝶图 册页

绢本 设色

25cm × 20cm

1633年 癸酉 崇祯六年

上海博物馆 藏



荷花湖石图 册页
绢本 设色
31.5cm × 24.9cm
约1651年 辛卯 顺治八年
南京博物院 藏



莲石图 立轴
纸本 水墨
151.9cm x 61.7cm
约1645年 乙酉 顺治二年
上海博物馆 藏