

中国地方志丛书



洛 阳 市 志

洛阳市地方史志编纂委员会编

(1991—2000)

第二卷

中州古籍出版社



ISBN 7-5348-2652-7



9 787534 826528 >

洛阳市志

(1991~2000)

洛阳市地方史志编纂委员会编

总	纂	连维良
		王立林
顾	问	刘典立
常务副总纂		孙凤让
副 总 纂		来学斋
		牛红丽
		陆新朔

中州古籍出版社

图书在版编目 (CIP) 数据

洛阳市志：1991~2000/ 洛阳市地方史志编委会编.
郑州：中州古籍，2006.7
ISBN 7-5348-2652-7

I.洛… II.洛… III.洛阳市-地方志-1991-2000
IV.K296.13

中国版本图书馆 CIP 数据核字 (2006) 第 078182 号

责任编辑：王敏燕

责任校对：张玉桥

出版社：中州古籍出版社

(地址：郑州市经五路 66 号 邮政编码：450002)

发行单位：新华书店

承印单位：解放军测绘学院印刷厂

开 本：889mm × 1194mm 1/16

印 张：243.75

字 数：5627 千字

版 次：2006 年 7 月第 1 版

印 次：2006 年 7 月第 1 次印刷

书号：ISBN 7-5348-2652-7/K · 1032 定价：全六卷 900.00 元

本书如有印装质量问题，由承印厂负责调换。



1999年，洛阳市第17届牡丹花会庆典晚会场景



2000年，洛阳市第18届牡丹花会庆典晚会场景



中国洛阳国家牡丹基因库



龙门石窟环境治理动员大会



治理后的龙门石窟北出口场景



龙门石窟环境治理施工现场



联合国教科文组织世界文化遗产专家、美国伯克利大学教授穆罕默德·拉菲克·姆法尔(右二)考察评估龙门石窟申报世界文化遗产工作



龙门石窟申报世界文化遗产成功大型庆典——《龙门颂》



龙门石窟申报世界文化遗产代表团从澳大利亚凯旋



瑶池春



牡丹仙子



夜光白



二乔



豆绿



百花盛



牡丹田间管理



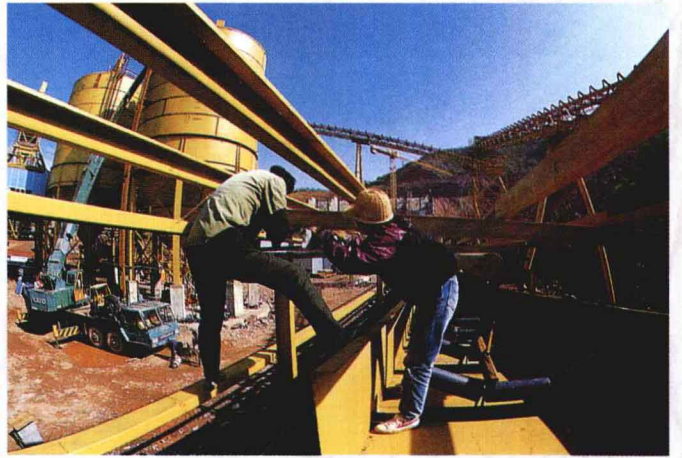
牡丹争国花活动



黄河小浪底水利枢纽工程



黄河小浪底大坝调水调沙试验



小浪底水利枢纽工程施工现场



黄河孟津段河道整治工程——护岸石坝



黄河孟津段大堤防护林



1994年5月10日，世界银行中国局局长古纳先生在孟津县考察移民新村



1997年4月10日，洛阳市小浪底移民工作会议在金城宾馆召开



1992年底，洛阳市小浪底移民安置局举行征地移民承包签字仪式



1994年，洛阳市小浪底移民安置局召开小浪底围堰区新安县移民规划会



1996年12月28日，新安县西沃乡移民搬迁新址



2000年，洛阳市为荣膺中国优秀旅游城市举行颁牌仪式



1999年9月27日，东方文化寻根游暨中国洛阳关林国际文化交流活动周开幕式在洛阳关林关帝庙门前广场举行



2000年9月18日，洛阳市创建中国优秀旅游城市国家验收末次会议在洛阳牡丹城宾馆举行



栾川第一届老君山旅游节开幕式



1999年12月31日晚，中国洛阳2000年神州世纪游首游式在牡丹城举行



从洛阳始发的旅游专列



1998年12月31日夜，中国洛阳白马寺钟声迎新千年活动在白马寺门前举行



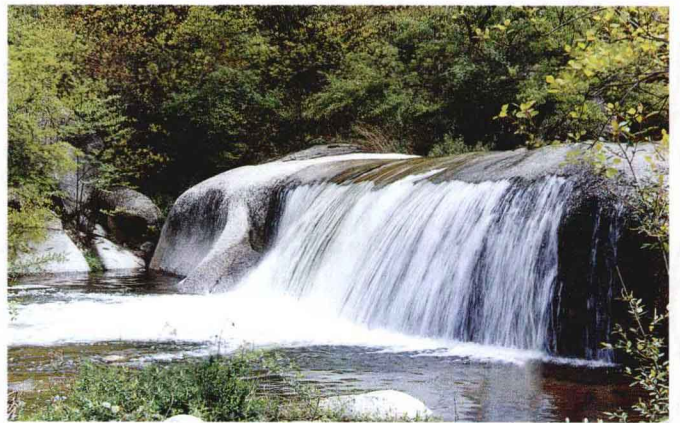
2000年8月6日，洛阳市开通观光巴士公交线路



栾川县龙峪湾森林公园白马潭瀑布



汝阳县西泰山森林公园转向湖景区“十八峰”雄姿



洛宁县神灵寨森林公园神灵溪跌水



汝阳县西泰山森林公园炎黄峰



嵩县天池山森林公园“秋染天池”



洛阳市举行城市化建设情况汇报会



1997年10月1日，洛阳市九都路供热工程竣工



住房按揭贷款合作协议签字仪式



伊川县半坡乡小城镇建设掠影



洛浦公园中的古文化建筑景点——张衡浑天仪、地动仪



小城镇建设一条街



1999年10月30日，邙山盘龙冢垃圾处理场一期工程竣工并投入使用



定鼎南路立交桥夜景



日处理污水 20 万立方米的涧西污水处理厂



纵跨洛河南北岸的牡丹桥



涧西区南昌路夜景



1993年4月10日，公交电车103路通车典礼



洛阳—郑州高速公路开通典礼



郑州—洛阳高速公路洛阳段



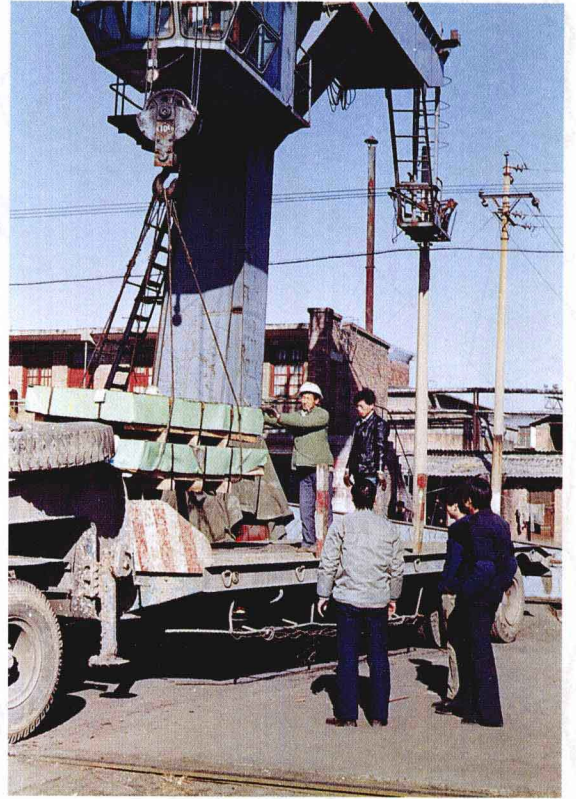
九都路建设工地夜景



洛宁县长水洛河大桥



2000年9月14日，洛阳机场改建后通航第一班机



洛阳市第二汽车运输公司货车装卸



1991年4月11日，中州东路老城段改建后开通



黄河小浪底水库港湾轮渡



1996年1月，洛阳市邮政局与长途线路局联办的九都路邮电所开业



1993年12月，洛阳市西工邮政营业处窗口邮政营业全部实现微机处理



洛阳市邮政改转运职工提前列队等候邮车



2000年4月，河南邮政寻呼公司洛阳分公司正式开台



洛阳市邮政局报刊、速递、机要投递网合并运行



1999年4月，洛阳、郑州、平顶山、南阳四城市集邮协会在洛阳联合举办大型集邮巡展



洛阳电信公司机房



农网改造施工现场一角



无线电固定监测站铁塔