

海量设计方案、详细的施工要点  
和材料标注，让你装修无忧



现代  
中式风格  
Modern Chinese style

# 风格客厅设计

材料标注 + 施工详解  
Material labeling and construction details

## STYLE LIVING ROOM DESIGN

本书编写组 编



化学工业出版社

# 风格客厅设计

材料标注 + 施工详解  
Material labeling and construction details

## STYLE LIVING ROOM DESIGN

现代  
中式风格  
Modern Chinese style

本书编写组 编



化学工业出版社

· 北京 ·



本套丛书精选最新鲜最前沿的客厅设计方案,以最流行的设计风格分类,包括《现代风格》、《简约风格》、《现代中式风格》和《简欧风格》四个分册。

每个方案一幅图片,每幅图片均有针对该空间最具特色墙面(一般为电视背景墙或沙发背景墙)的施工要点的解析和主要材料的标注,全面展示客厅风格与材质效果,信息量丰富,具有很强的实际指导意义,让读者对设计方案有更清晰的了解。

## 编写人员名单

刘礼平 李莲秀 林辉斌 闵江澜 李东辉  
何志根 李永龙 许贵萍 郭佳 叶翔  
夏源金 潘金泉 黄明宇 林健 黄金  
严盛淼 马律 李若虎 陈荣 章腾

## 图书在版编目(CIP)数据

风格客厅设计:材料标注+施工详解.现代中式风格  
/《风格客厅设计:材料标注+施工详解》编写组编.--  
北京:化学工业出版社,2013.4  
ISBN 978-7-122-16637-1

I.①风… II.①风… III.①客厅—室内装修—建筑设计—图集 IV.①TU767-64

中国版本图书馆CIP数据核字(2013)第042220号

---

责任编辑:林俐 王斌

装帧设计:印象设计工作室

---

出版发行:化学工业出版社(北京市东城区青年湖南街13号 邮政编码100011)

印装:北京画中画印刷有限公司

889mm×1194mm

1/16

印张 6

字数 100 千字

2013年4月北京第1版第1次印刷

---

购书咨询:010-64518888(传真:010-64519686) 售后服务:010-64518899

网 址: <http://www.cip.com.cn>

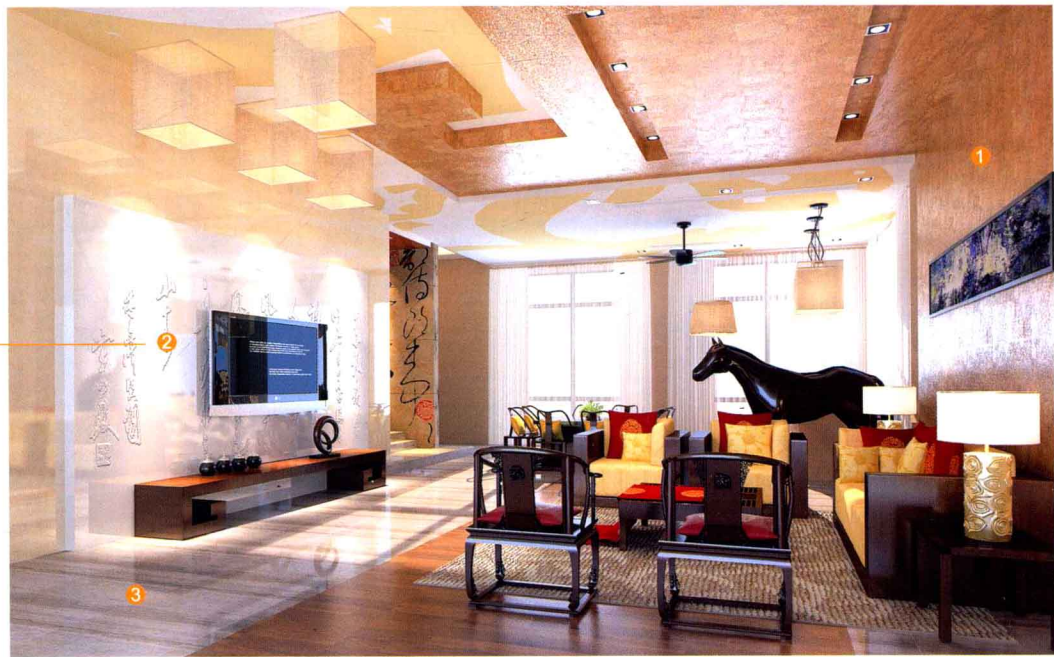
凡购买本书,如有缺损质量问题,本社销售中心负责调换。

---

定 价: 29.80元

版权所有 违者必究





» 沙发背景到吊顶的造型是用木工板做出凹凸造型后，贴壁纸，墙面需满刮腻子，打磨光滑后刷一层基膜，用环保白乳胶进行施工。

#### 主要材料

①壁纸 ②有色乳胶漆 ③玻化砖



» 电视背景墙面用水泥砂浆找平，用点挂的方式将米黄石材固定在墙面上，完工后用勾缝剂填缝；用木工板做出收边线条及侧边展示架，贴装饰面板后刷油漆，最后安装玻璃层板。

#### 主要材料

①米黄石材 ②壁纸 ③仿古砖



» 电视背景墙面直接用青砖砌墙，按照设计需要，部分墙面用水泥砂浆找平满刮三遍腻子，用砂纸打磨光滑，刷底漆、面漆。

#### 主要材料

①青砖 ②壁纸 ③复合实木地板





电视背景墙墙面将仿古砖用湿贴的方式固定在墙面上，完工用白色的勾缝剂填缝，清洁好砖表面；用木工板做出电视背景矮台，贴装饰面板后刷油漆。

**主要材料**

- ①仿古砖
- ②木饰面板
- ③复合实木地板



沙发背景墙墙面用水泥砂浆找平，按照设计图纸在墙面上弹线放样，将仿木纹砖用湿贴的方式固定在墙面上，完工后用勾缝剂填缝。

**主要材料**

- ①仿木纹砖
- ②白色乳胶漆
- ③复合实木地板

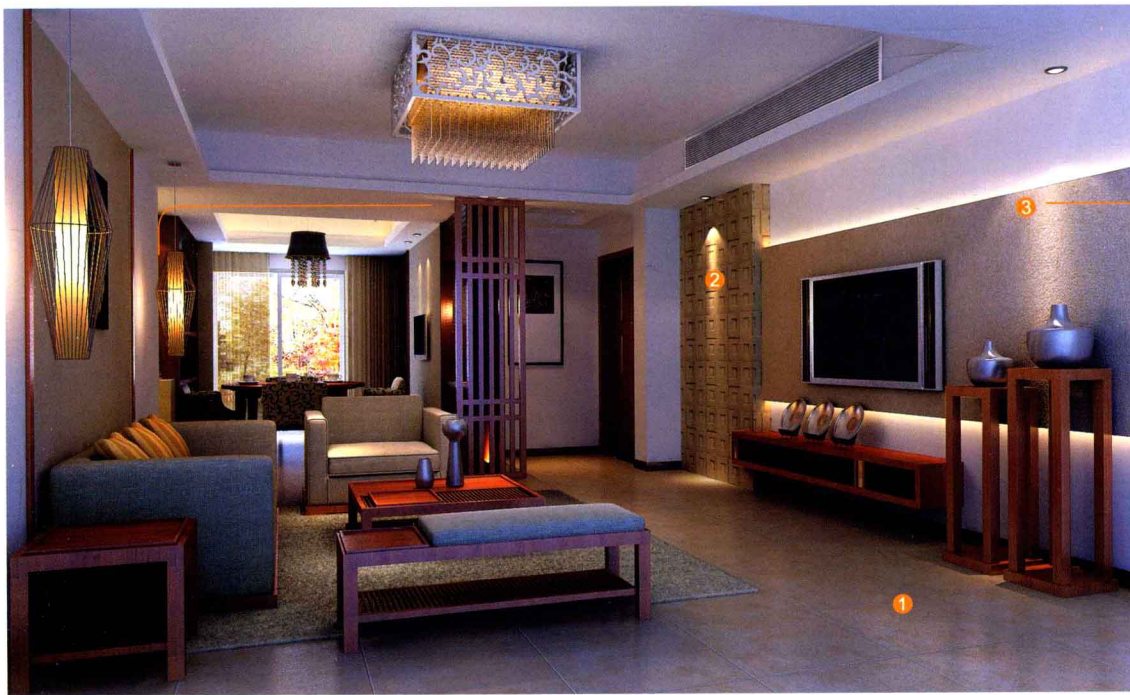


电视背景墙墙面用水泥砂浆找平，用木工板做出电视柜的造型，贴装饰面板后刷油漆。剩余墙面满刮三遍腻子，用砂纸打磨光滑，刷底漆、面漆。

**主要材料**

- ①白色乳胶漆
- ②橡木饰面板
- ③仿古砖





»» 电视背景墙面用水泥砂浆找平，用大理石胶将砂岩固定在墙面上。用木工板做出灯槽位置，整个墙面满刮三遍腻子，用砂纸打磨光滑，刷底漆、面漆。用环保白乳胶配合专业壁纸粉将壁纸固定在墙面上，最后安装实木踢脚线。

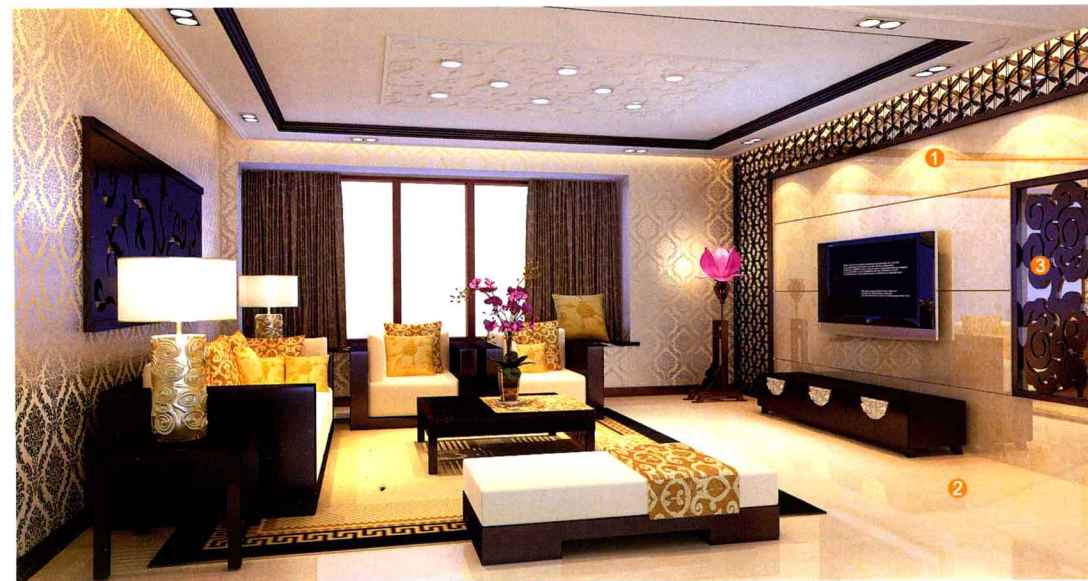
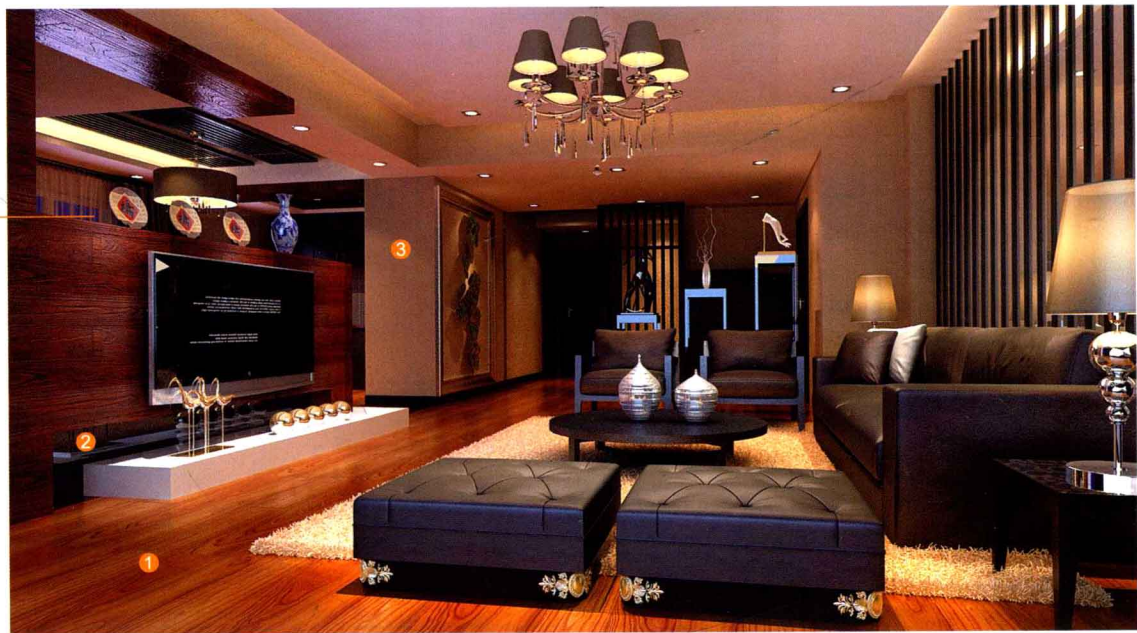
#### 主要材料

(1)仿古砖 (2)砂岩 (3)壁纸

»» 电视背景墙面用水泥砂浆找平，按照设计图纸在墙面上弹线放样，用木工板打底，贴装饰面板后刷油漆。剩余底板清洁干净，用玻璃胶将黑镜固定在底板上。

#### 主要材料

(1)复合实木地板 (2)黑镜 (3)壁纸



»» 在电视背景墙面上安装钢结构，用点挂的方式将大理石固定在墙面上，安装完毕用勾缝剂填缝。剩余墙面用木工板打底，用膨胀螺丝及胶水将定制的通花板固定在底板上；用玻璃胶浆镜面固定在底板上。

#### 主要材料

(1)大理石 (2)玻化砖 (3)通花板



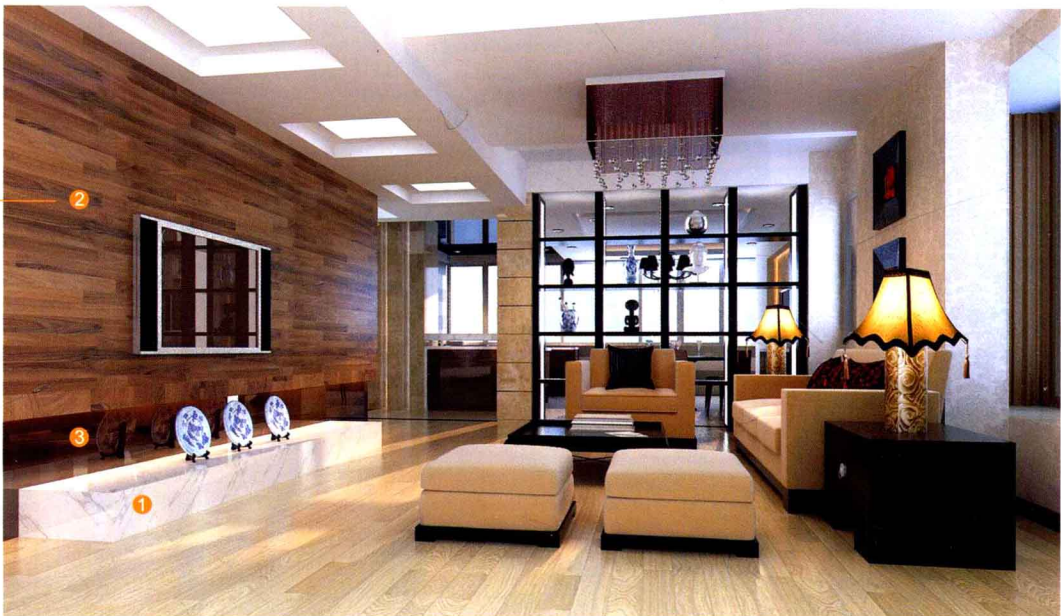


»» 沙发背景墙用水泥砂浆找平，整个墙面满刮三遍腻子，用砂纸打磨光滑，刷底漆、面漆；用环保白乳胶配合专业壁纸粉将壁纸固定在墙面上，最后安装实木踢脚线。

**主要材料**

- ①壁纸
- ②复合实木地板
- ③白色乳胶漆

»» 电视背景墙用水泥砂浆找平，用AB胶将爵士白大理石固定在矮台上，剩余墙面用木工板打底做出灯槽造型，将复合实木地板直接钉在底板上。用玻璃胶将茶镜固定在底板上。



**主要材料**

- ①爵士白大理石
- ②复合实木地板
- ③茶镜

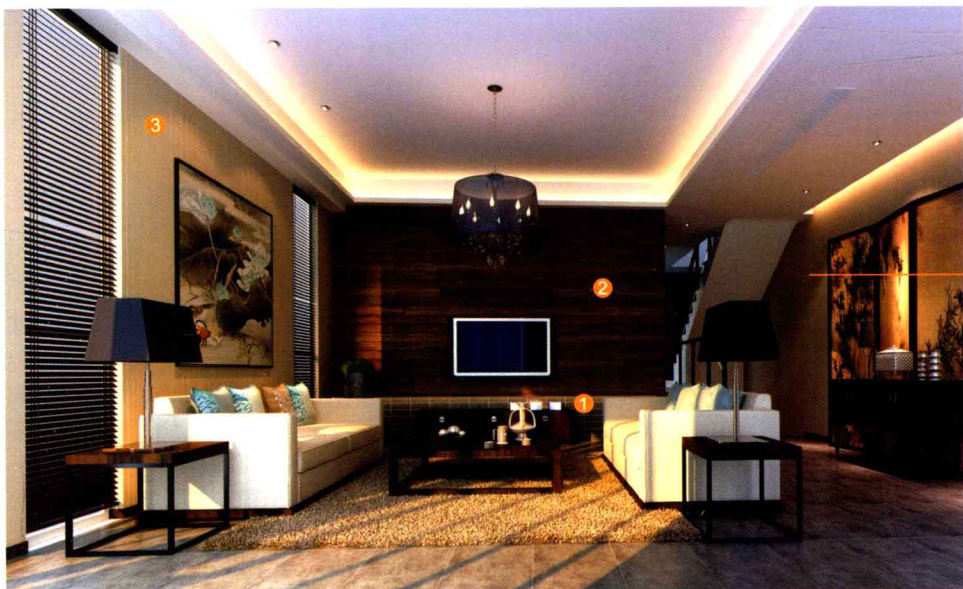


»» 用湿贴的方式将仿古砖固定在墙面上，完工后用白色勾缝剂填缝。剩余墙面用木工板打底，用橡木饰面板贴面，刷油漆。

**主要材料**

- ①仿古砖
- ②壁纸
- ③橡木饰面板

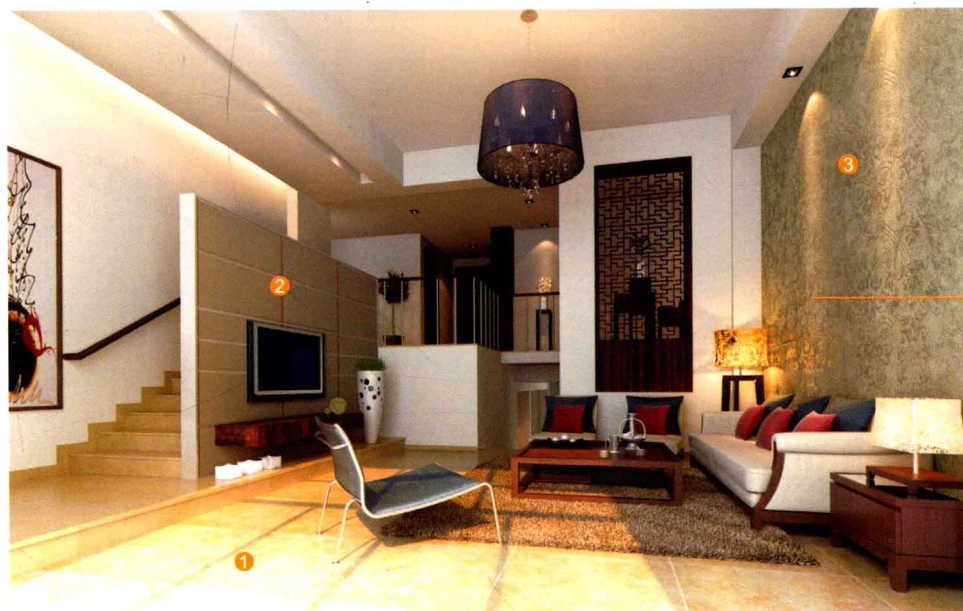




»» 在电视背景墙面上弹线放样，用湿贴的方式将砖固定在墙面上，用白色勾缝剂填缝。剩余墙面用木工板打底，做出灯槽造型，将复合实木地板直接固定在底板上。

#### 主要材料

①仿古砖 ②复合实木地板 ③壁纸



»» 沙发背景墙面用水泥砂浆找平，整个墙面满刮三遍腻子，用砂纸打磨光滑，刷一层基膜，用环保白乳胶配合专业壁纸粉将壁纸固定在墙面上，最后安装实木踢脚线。

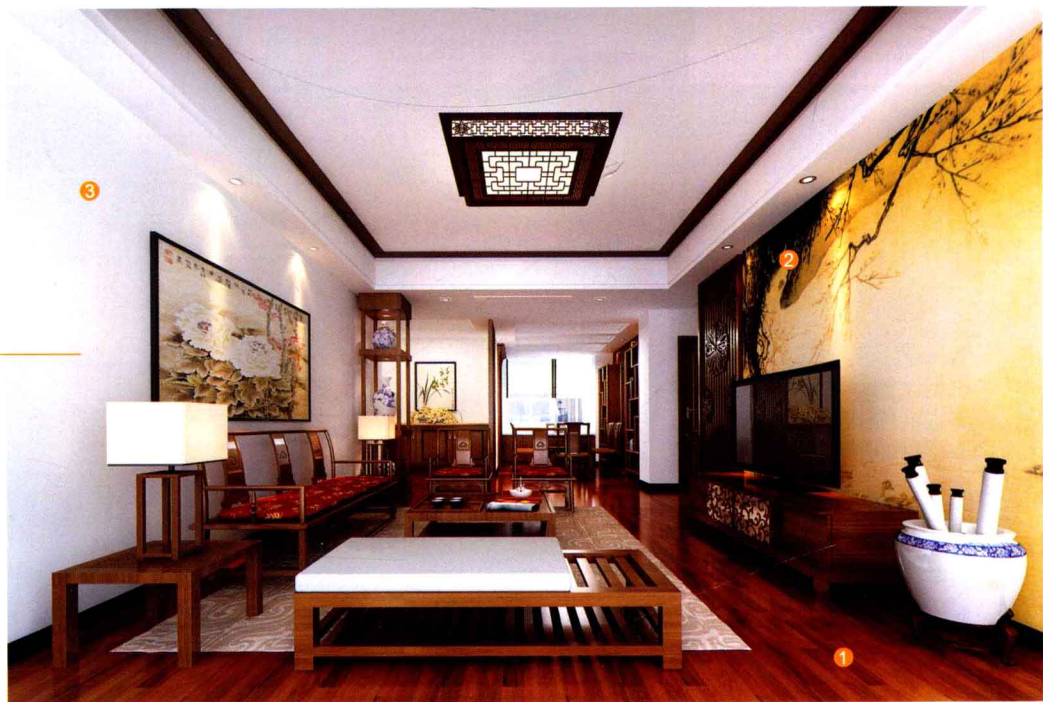
#### 主要材料

①仿古砖 ②米黄石材 ③壁纸

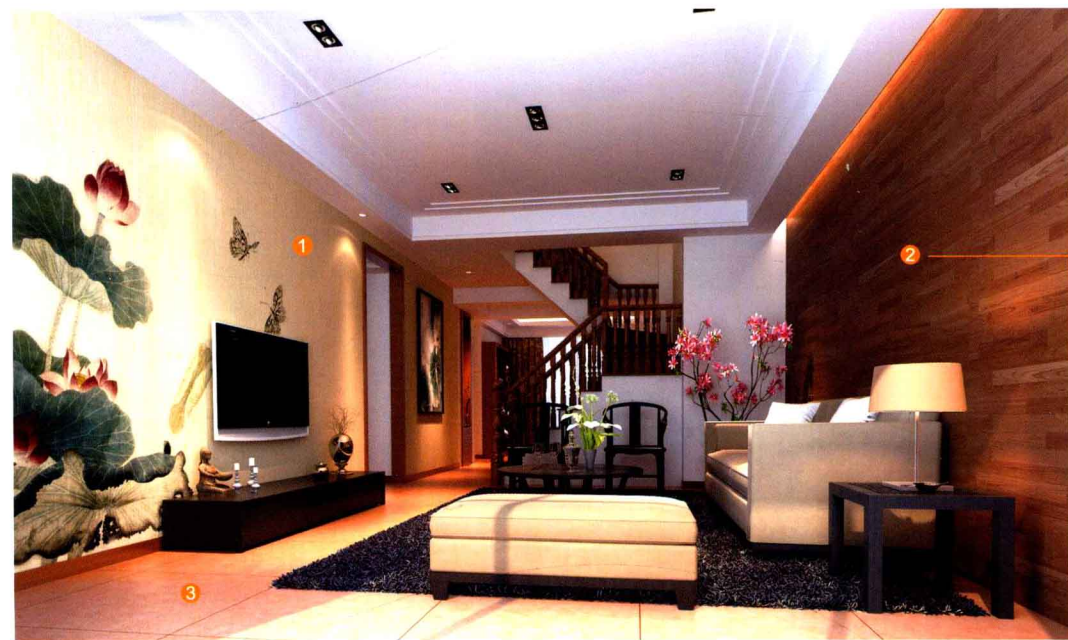
»» 电视背景墙面用水泥砂浆找平，整个墙面满刮三遍腻子，用砂纸打磨光滑，刷底漆、面漆；用丙烯颜料将设计图上的图案手绘到墙面上，最后安装踢脚线。

#### 主要材料

①复合实木地板 ②丙烯颜料  
③白色乳胶漆







»» 电视背景墙面用水泥砂浆找平, 整个墙面满刮三遍腻子, 用砂纸打磨光滑, 刷底漆、有色面漆。用丙烯颜料将设计图上的荷花图样手绘到墙面上, 最后安装实木踢脚线。

**主要材料**

①有色乳胶漆 ②木饰面板 ③仿古砖



»» 电视背景墙面用水泥砂浆找平, 按照设计图纸在墙面上弹线放样, 用湿贴的方式将仿古砖固定在墙面上, 完工后用勾缝剂填缝。

**主要材料**

①壁纸 ②仿古砖 ③白色乳胶漆

»» 电视背景墙面用水泥砂浆找平, 根据设计需要在墙面上安装钢结构, 用干挂的方式将爵士白大理石固定在墙面上。用AB胶将米黄石材固定在原有矮台上, 用木工板做出层板造型, 贴装饰面板后刷油漆。

**主要材料**

①爵士白大理石 ②米黄石材 ③壁纸







»» 电视背景墙面用水泥砂浆找平，将文化石用湿贴的方式固定在墙面上；按照设计需要用木工板做出收边线条，贴装饰面板后刷油漆。

**主要材料**

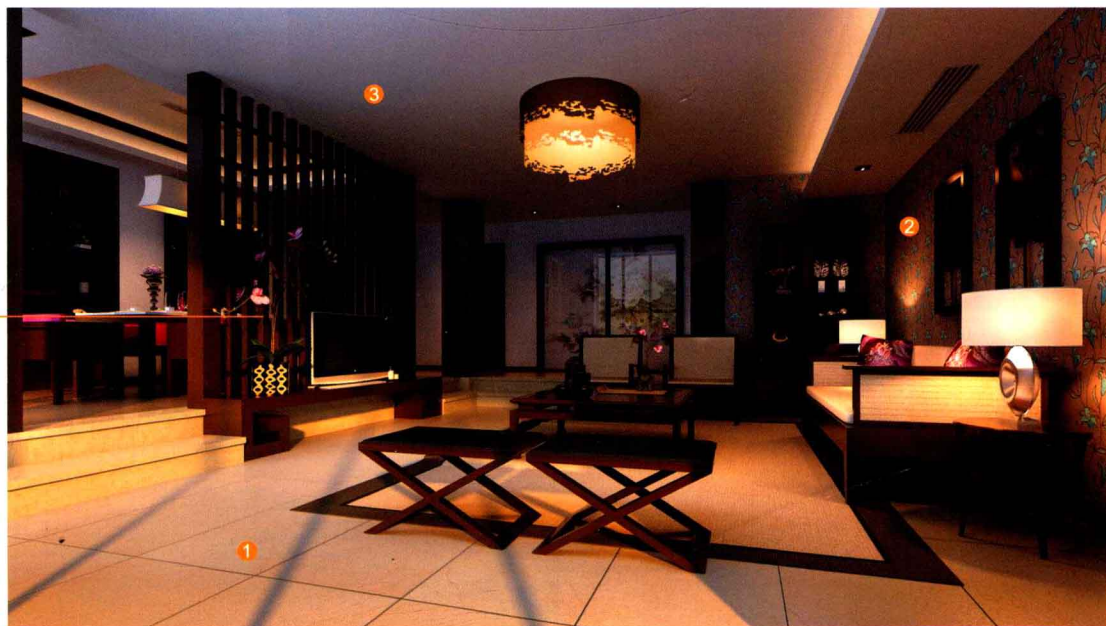
①仿古砖 ②文化石 ③白色乳胶漆



»» 电视背景墙面用水泥砂浆找平，将仿古砖浸透水，用湿贴的方式将其固定在墙面上。最后用勾缝剂填缝，清洁好砖表面。

**主要材料**

①仿古砖 ②玻化砖 ③白色乳胶漆

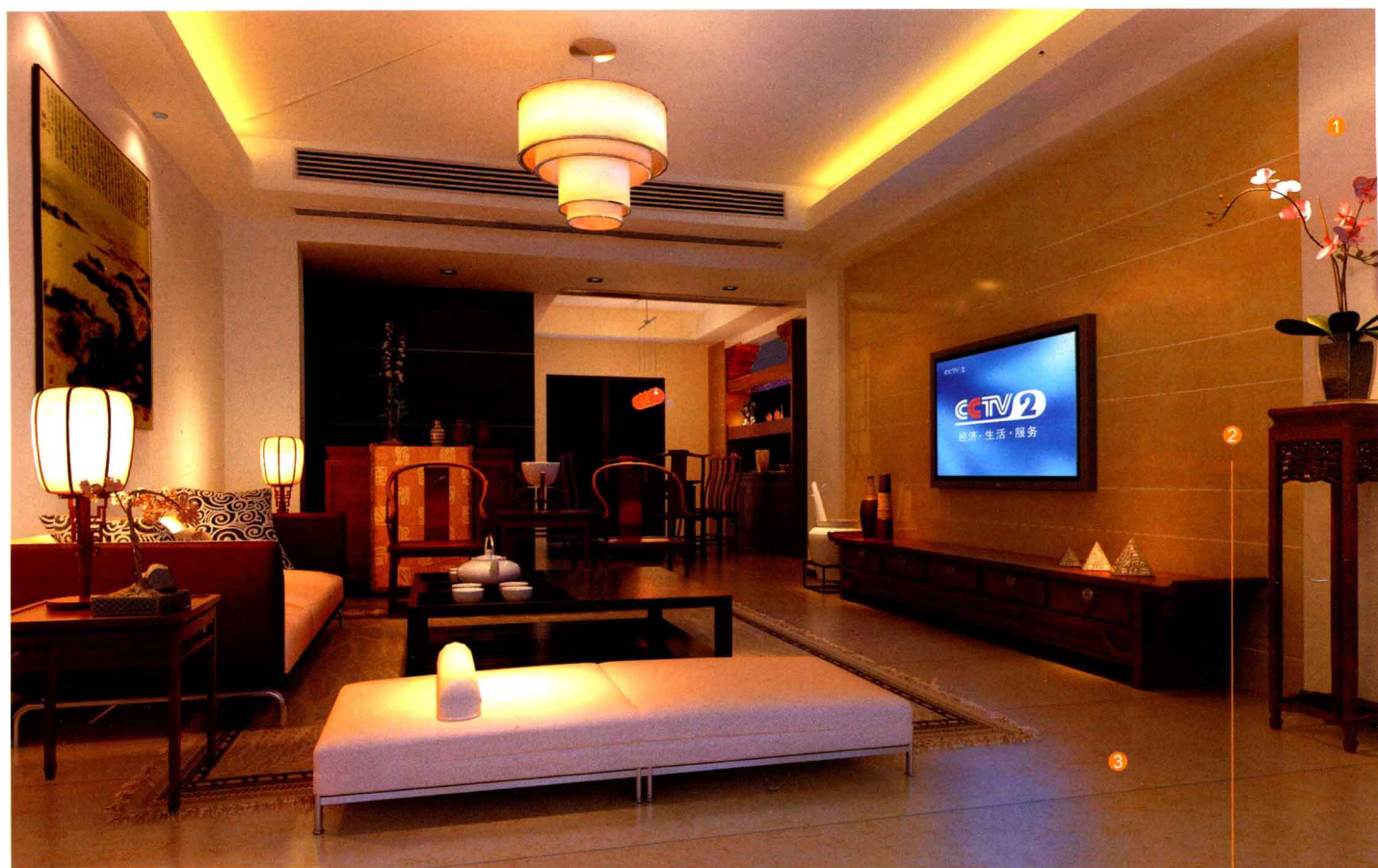


»» 按照设计图纸在用木工板做出通透隔断及电视柜层板造型，贴装饰面板后刷油漆。

**主要材料**

①仿古砖 ②壁纸 ③白色乳胶漆





》》电视背景墙面用水泥砂浆找平，将米黄石材加工成需要的尺寸，用点挂的方式将石材固定在墙面上，安装完毕用专业的耐候性勾缝剂填缝。剩余墙面满刮三遍腻子，用砂纸打磨光滑，刷底漆、面漆。

**主要材料**

①白色乳胶漆 ②米黄石材 ③仿古砖

》》按照设计图纸在墙面上弹线放样，用木工板打底并作出收边线条，贴装饰面板后刷油漆。清洁干净剩余底板，用粘贴固定的方式将镜面固定在底板上，用硅酮密封胶密封。

**主要材料**

①壁纸 ②橡木饰面板 ③白色乳胶漆

》》电视背景墙面用木工板打底，线条贴装饰后刷油漆。整个墙面满刮三遍腻子，用砂纸打磨光滑，刷一层基膜，用环保白乳胶配合专业壁纸粉将壁纸固定在墙面上，墙面应安装实木踢脚线。

**主要材料**

①复合实木地板 ②白色乳胶漆 ③壁纸







»» 在墙面上弹线放样，用湿贴的方式将仿古砖固定在墙面上，完工后用勾缝剂填缝。剩余墙面用木工板做出灯槽造型，台面贴装饰面板后刷油漆。剩余墙面满刮三遍腻子，用砂纸打磨光滑，刷一层基膜后贴壁纸。

主要材料

- ①复合实木地板 ②壁纸 ③仿古砖



»» 将仿古砖浸透水，用湿贴的方式将其固定在墙面上，完工后用白色勾缝剂填缝。将定制好的通花板固定在墙面上。

主要材料

- ①仿古砖 ②白色乳胶漆 ③通花板



»» 用 AB 胶将爵士白大理石固定在墙面上。剩余墙面满刮三遍腻子，用砂纸打磨光滑，刷底漆、面漆；将定制好的通花用螺丝固定在墙面上。

主要材料

- ①爵士白大理石 ②玻化砖 ③白色乳胶漆





按照设计图在墙面上弹线放样，用湿贴的方式将仿古砖固定在墙面上，完工后用勾缝剂填缝；剩余墙面用木工板打底，用粘贴固定的方式将印花黑镜固定在墙面上。

**主要材料**

①仿古砖 ②黑镜 ③白色乳胶漆



按照设计图纸在已找平的墙面上弹线放样，用干挂的方式将米黄石材固定在墙面上，完工后用勾缝剂填缝，剩余墙面用木工板做出电视矮柜，贴装饰面板后刷油漆。

**主要材料**

①仿古砖 ②米黄石材 ③壁纸



电视背景墙面用白砖砌成，完工后刷白色水泥漆。用木工板做出收边线条，贴装饰面板后刷油漆。将成品通花板用膨胀螺丝固定地面及侧面。

**主要材料**

①仿古砖 ②壁纸 ③白色乳胶漆

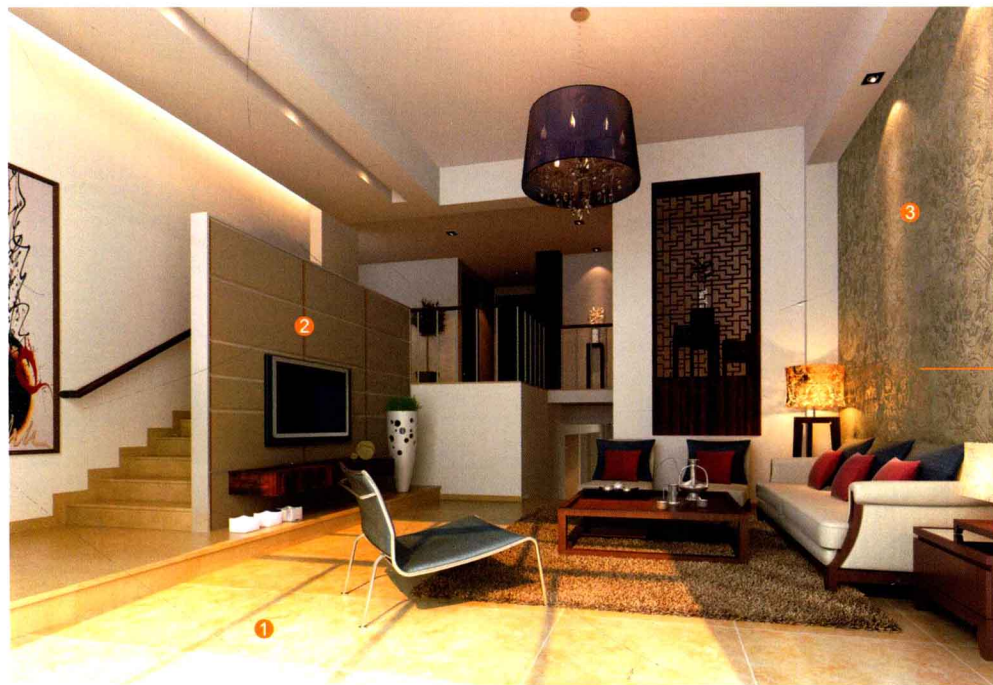




电视背景墙用水泥砂浆找平，整个墙面满刮三遍腻子，用砂纸打磨光滑，刷底漆、面漆；用环保白乳胶配合专业壁纸粉将壁纸固定在墙面上，最后安装实木踢脚线。

主要材料

①复合实木地板 ②壁纸 ③实木踢脚线



沙发背景墙用水泥砂浆找平，整个墙面满刮三遍腻子，用砂纸打磨光滑，刷一层基膜，用环保白乳胶配合专业壁纸粉将壁纸固定在墙面上，最后安装实木踢脚线。

主要材料

①仿古砖 ②米黄石材 ③壁纸



电视背景墙用水泥砂浆找平，将大理石加工成需要的尺寸，在墙面上安装钢结构，用干挂的方式将石材固定在墙面上，最后用勾缝剂填缝。

主要材料

①复合实木地板 ②砂岩 ③大理石





按照设计图纸在墙面上安装钢结构，用干挂的方式将米黄石材、爵士白大理石固定在墙面上，完工后用勾缝剂填缝。剩余墙面用木工板打底，用胶水及螺丝将成品通花板固定在底板上。

**主要材料**

- ①爵士白大理石
- ②米黄石材
- ③玻化砖



电视背景墙用长城板饰面，墙面水泥砂浆找平，整个墙面用木工板打底，用文钉将长城板固定在底板上。

**主要材料**

- ①仿古砖
- ②长城板
- ③白色乳胶漆



电视背景矮墙用水泥砂浆找平，用肌理漆饰面。剩余墙面粉刮腻，用砂纸打磨光滑，刷一层基膜后贴壁纸。用玻璃胶将带图案的玻璃固定在墙面上。

**主要材料**

- ①仿古砖
- ②肌理漆
- ③玻璃

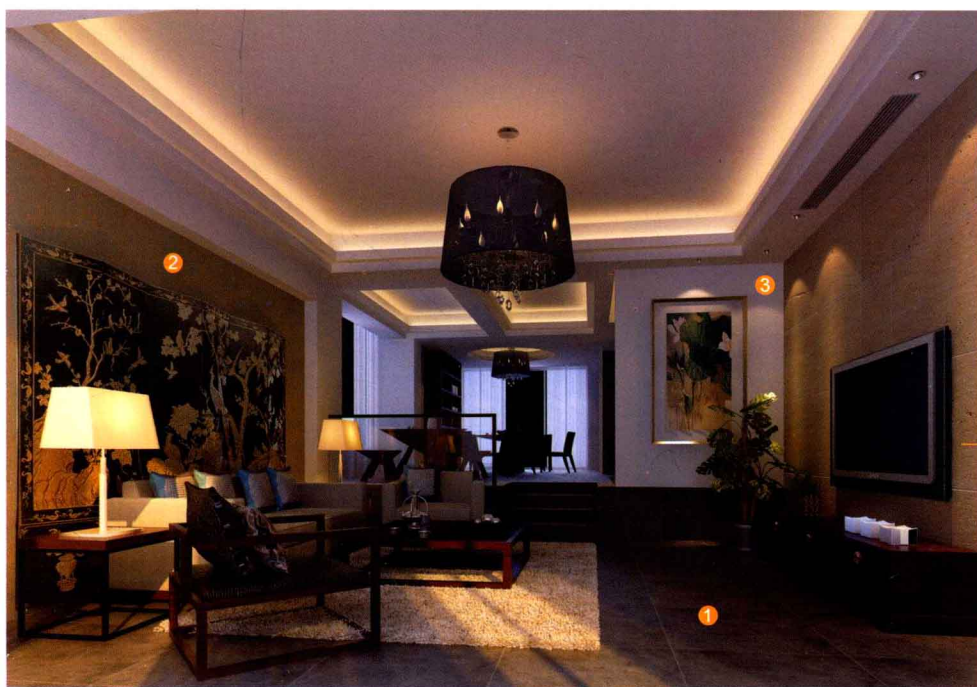




»» 电视背景墙用仿古砖装饰，用湿贴的方法将其固定在墙面上，后用勾缝剂填缝。剩余墙面用木工板打底，贴装饰面板后刷油漆。

#### 主要材料

①复合实木地板 ②仿古砖 ③壁纸



»» 电视背景墙用仿古砖饰面，墙用水泥砂浆找平，以湿贴的方式将其固定在墙面上，完工后用勾缝剂填缝。

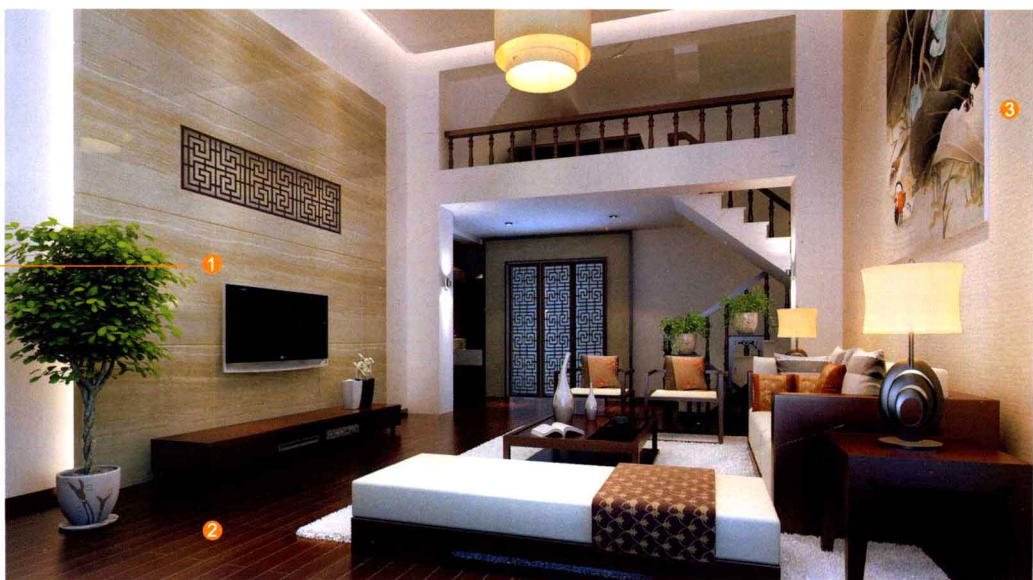
#### 主要材料

①仿古砖 ②壁纸 ③白色乳胶漆

»» 电视背景墙用水泥砂浆找平，用点挂的方式将米黄石材固定在墙面上，安装完毕用勾缝剂填缝。最后将定制的回字纹样通花板固定在底板上。

#### 主要材料

①米黄石材 ②实木地板 ③壁纸



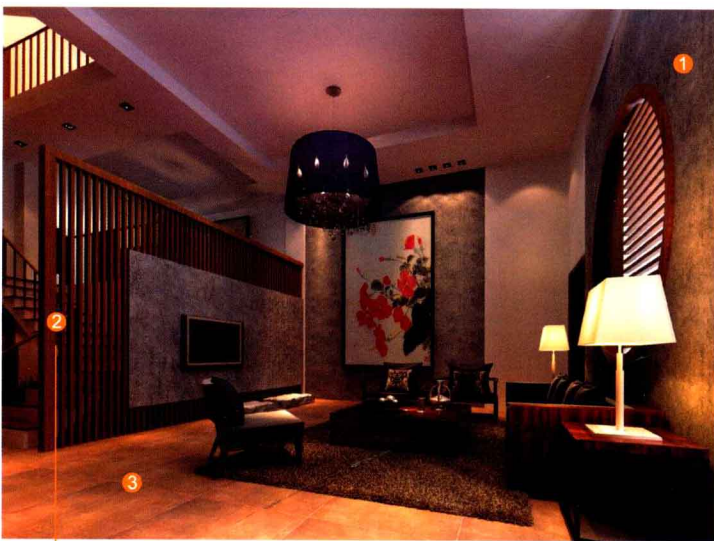




»» 电视背景墙墙面用青砖砌成，顶部用木工板打底，收边线条贴装饰面板后刷油漆，用粘贴固定的方式将镜面固定在底板上，最后将定制的通花板固定在墙面上。

**主要材料**

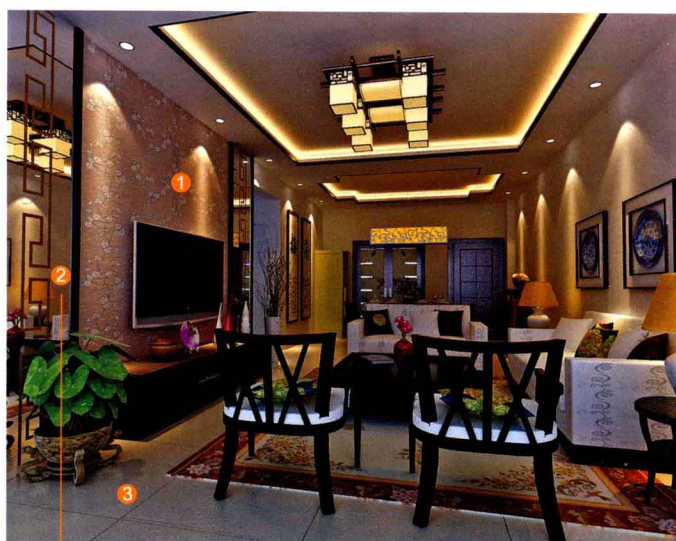
①仿古砖 ②青砖 ③通花板



»» 按照设计需要，用木工板在墙面上做出设计图中的造型，条纹板贴橡木饰面板后刷油漆；剩余墙面满刮三遍腻子，用砂纸打磨光滑，刷一层基膜后贴壁纸。

**主要材料**

①壁纸 ②橡木饰面板 ③仿古砖



»» 电视背景墙两侧用木工板打底，收边线条贴饰面板后刷油漆。剩余墙面满刮三遍腻子，用砂纸打磨光滑，刷一层基膜，用环保白乳胶配合专业壁纸粉将壁纸固定在墙面上。最后用玻璃胶将镜面固定在底板上。

**主要材料**

①壁纸 ②镜面 ③仿古砖

»» 电视背景墙墙面用水泥砂浆找平，用木工板做出收边线条，贴装饰面板后刷油漆。剩余墙面满刮三遍腻子，用砂纸打磨光滑，将定制的长城板及通花板固定在墙面上，刷底漆、面漆，最后安装踢脚线。

**主要材料**

①玻化砖 ②橡木饰面板 ③白色乳胶漆

