

# 景德鎮陶瓷藝術

現代部份

● 江西美術出版社

CHINESE  
CERAMICS,  
CHING  
TEH CHEN



(贛)新登字第006號

# 景德鎮陶瓷藝術

出版者 / 江西美術出版社  
江西省南昌市新魏路5號  
郵政編碼330002

製 版 / 欣佑彩色製版有限公司

定 價 / 198元  
1993年5月25日 初版  
1996年元月第二次印刷  
印數：1001-3000

**版權所有 不准翻印**

ISBN7-80580-123-1/J · 127

# 景德鎮陶瓷藝術

現代部份

● 江西美術出版社

CHINESE  
CERAMICS,  
CHING  
TEH CHEN



**CHINESE CERAMICS, CHING TEH CHEN**



ISBN 7-80580-292-0



9 787805 802923 >





47489

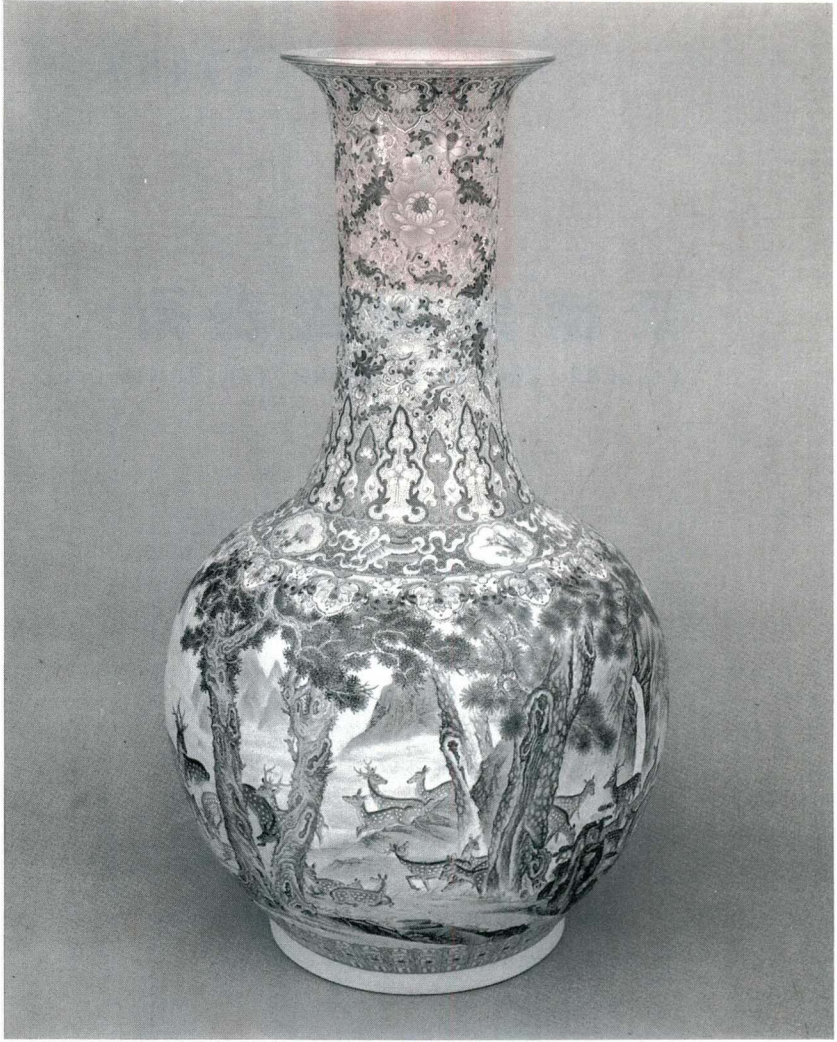
# 景德鎮陶瓷藝術

CHINESE CERAMICS, CHING TEH CHEN



样本书

江西美術出版社印行



# 景德鎮陶瓷藝術

CHINESE CERAMICS, CHING TEH CHEN

(現代部份)

景德鎮陶瓷藝術編委會主編

陳宏仁 倪芳華 策劃

出版者 / 江西美術出版社





# 景德鎮陶瓷藝術目錄

景德鎮陶瓷藝術目錄 .....	7
序 鄧白 .....	8
一、大而全 .....	9
二、多而精 .....	10
三、美而新 .....	11
瓊葩嬌嬈數此都——景德鎮現代陶瓷藝術綜觀 張學文 .....	12
一、景德鎮現代陶瓷藝術的歷史淵源 .....	12
二、景德鎮現代陶瓷藝術的風格特徵 .....	13
三、景德鎮現代陶瓷藝術的承繼創新 .....	15
景德鎮陶瓷藝術圖版解說 .....	19
景德鎮陶瓷作品(彩色圖版) .....	49
青花 .....	49
青花鬥彩 .....	82
青花釉裡紅 .....	104
青花玲瓏 .....	139
粉彩 .....	147
古彩 .....	184
新彩 .....	197
陶瓷雕塑 .....	221
現代陶藝 .....	279
日用瓷 .....	297
顏色釉 .....	316
色釉彩 .....	329
綜合裝飾 .....	361
景德鎮陶瓷藝術圖錄索引 .....	430
作者簡介 .....	456

# 序

鄧 白

陶瓷的故鄉在中國。中國的陶瓷藝術，集中於景德鎮。千多年來她一直代表著中國陶瓷藝術的高度成就。從唐代以「假玉器」馳名的陶玉和「製器進御」的霍仲初，到宋真宗景德年間「天下咸稱景德鎮瓷器」。以後歷元、明、清三朝，能工巧匠，名家輩出，不斷創造了至精至美的產品，在陶瓷藝壇上各領風騷，奠定了景德鎮作為瓷都的地位。

雖然隨著清朝中、晚期的腐敗統治，景德鎮陶瓷曾一度頓呈衰退。特別是在鴉片戰爭以後，更是一落千丈。但現在已迅速恢復了以往的繁榮，並且在生產設備、工作條件、人才培養、科研開展等方面，大大超過了歷史的水平。到目前，景德鎮已具備了現代化的工業生產規模。

什麼是景德鎮陶瓷的優勢呢？毫無疑問的是她的藝術。

陶瓷主要是由科技和藝術兩方面所合成，缺一不可。如果要在國際市場上競爭取勝，靠工藝的質量，我國仍難超過高度發展的工業國家；但憑我們的藝術特長，則可以充分發揮優

勢，做到唯我獨有，唯我獨精。

中國陶瓷有一整套獨特的創造方法，獨特的民族形式，獨特的表現技巧，獨特的藝術風格，並且積累了豐富的設計經驗，形成了我們的優良傳統。作為瓷都的景德鎮，就是在這民族傳統的基礎上，不斷創新，不斷發展。到現在，她有一支既古老又充滿青春活力的藝術隊伍，朝氣蓬勃，熱情洋溢地顯示著她的力量和優勢。

值得注意的是：瓷都不僅在各項建設上，起了翻天覆地的變化，尤其是人的素質的提高，出現了質的飛躍。目前工作在生產第一線上的，已不是過去師徒相傳的藝人和工匠，而大多數是受過高等教育或中等陶瓷美術教育的中、青年一代。他們有專業知識，有藝術設計的專長，思維靈活，善於繼承，勇於革新，充滿著振興瓷業、建設瓷都的信心。在他們的努力下，景德鎮陶瓷取得了新的突破和新的成就，品種更為豐富，風格更為多樣；傳統四大名瓷進一步發揚光大；新創的各類藝術瓷，琳琅滿目，層出不窮；不少產品多次獲得國際博覽會

金牌獎及國家的金質獎、銀質獎。景德鎮陶瓷以其精美的藝術，贏得了榮譽和好評。

然而，遺憾的是由於種種原因，景德鎮的陶瓷藝術，在廣大羣衆中依然是一件陌生的事。她有什麼傑出的名家？有多少主要的品種？有什麼藝術特點？很少有所了解。至於外國朋友，能知道瓷都現狀的，也不多見。這不僅不利於產品的銷售，並且不利於文化的交流。

因此，大力宣傳景德鎮的新成就，有計畫地把產品的特點和作者的造詣、專長，進行系統介紹，擴大陶瓷藝術在國內外的影響，使之家喻戶曉，老少皆知，是一件刻不容緩的事了。

要給陶瓷藝術宣傳介紹，不能僅僅靠零星的圖片或簡略的文字資料產生效應。因為藝術是一項內涵寬廣、學問高深的上層建築，包括民族文化、時代風尚、流派特色，以及作者的思想、學養、才華、技巧、風格等問題。只有出版大型的陶瓷藝術專著，方能生動具體反映出瓷都藝術的高度水平，給人以深刻的印象和完美的感受，達到宣傳預期的目的。

當前我國出版方面還存在一定困難，有關陶瓷的書刊、工藝和考古方面的較多些；至於藝術方面的，古代的還出版過幾本，現代的則幾如鳳毛麟角。這是一種很不正常的現象！由於宣傳介紹不夠，無怪乎一般人只知歷史上的景德鎮有過輝煌的貢獻，而

對於現實中當代瓷都，卻反而知之甚少，或一無所知，能不引為憾事？

最令人高興的是江西美術出版社，編印出版這本《景德鎮陶瓷大全》，把重點放在發揚陶瓷藝術方面，匯聚了瓷都現代藝術的精華，全面深入地介紹了作者和作品，圖文並茂，富有學術性、欣賞性和研究價值。得此一冊，可以對景德鎮陶瓷藝術瞭如指掌，增進知識，陶冶性靈，獲得美的享受。

本書的主要特點有：

## 一、大而全

從作者來看，包括了老、中、青三代。

其中有已故的老一輩的名家，如被譽為「青花大王」的王步，他首創以寫意國畫的技法，巧妙地用在青花瓷器上，突破明、清以來的青花裝飾格局，筆墨淋漓酣暢，可與傳統水墨畫並駕齊驅，給青花藝術推向新的發展階段。

現仍健在，寶刀未老的中國工藝美術大師王錫良和張松茂，同以粉彩絕技馳譽藝林，人物、山水、花鳥，無一不精，工而不板，艷而不俗，優雅柔和，可與工筆重彩國畫競相媲美。本書中《春風拂檻斛瓶》（王作）、《紅地白梅瓶》（張作），可以窺見兩位大師各自不同的風格和高度的藝術水平。

以中國工藝美術大師秦錫麟為代



表的大量中年陶瓷藝術家，他們精力充沛，基礎紮實，不斷求索，不斷前進。或在繼承傳統上努力出新；或博取中西藝術之長為己用；或大膽獨創，自闢蹊徑；各展所長，如羣星並耀，異彩紛呈，令人目不暇接。他們是瓷都的中堅力量，不僅推動了陶瓷藝術向前蓬勃發展，表現了時代的精神風貌；而且還培養和影響年輕一代，帶動下一輩迅速成長。

至於後起之秀，也陸續湧現，發揮敢想敢幹的年輕人特色。他們風華正茂，富於開拓性，沒有框框，沒有包袱，以其銳敏的感受，設計出新穎別緻的作品，具有濃厚的藝術魅力，使人刮目相看。

本書一共匯集了一百餘位作者，高手如林。其中有輕工業部江西省陶瓷研究所的工藝美術大師和高級工藝美術家；有瓷都各大瓷廠的美術設計師；有陶瓷學院和陶瓷職工大學的老師、教授；也有身懷絕技的藝人；以及來自其它單位的陶瓷藝術家。作品包括圖案形式、繪畫形式、雕塑形式和綜合裝飾等等。除少部分高級日用瓷之外，絕大部分以藝術陳設陶瓷為主，可謂洋洋大觀，應有盡有。全面體現了現代瓷都人才薈萃、繁榮興旺的盛況。

## 二、多而精

本書的第二個特點是不僅品種多，造型多，風格多，數量多，而且質

量精。經過嚴格挑選，凡是缺乏藝術性和欣賞性的作品，均不採用。

首先是品種十分豐富多樣，除了傳統四大名瓷——典雅清新的青花瓷、玲瓏剔透的玲瓏瓷、細膩柔和的粉彩瓷、五彩繽紛的顏色釉瓷，還有青花釉裡紅、青花鬥彩、釉下五彩、古彩、新彩、墨彩、綜合彩、色釉彩，以及陶瓷雕塑、現代陶藝、日用瓷等等。如此眾多的品種，是我國歷代藝人智慧的結晶和現代陶瓷藝術家辛勤創造的成果。

其次是造型多，有各種瓶類、罐類、盤類、碗類和壺、杯等等。特別是瓶類繁衍成千變萬化的造型，在陶瓷藝術中占有重要的地位。有幾何構成的造型，如方瓶、扇瓶、直筒瓶、六角瓶等；有仿生造型，如葫蘆瓶、冬瓜瓶、膽瓶、竹節瓶等，不勝列舉。至於那種薄胎瓶，則又輕盈高貴，巧奪天工，各有特色。

有關風格方面，更是各不相同，或淋漓奔放，或工巧謹嚴，或瀟灑雅淡，或富麗堂皇，或質樸簡練，或渾厚蒼勁，以其豐富多彩的藝術美感，滿足各方面不同的愛好和要求。

書中採用的作品數量，達三百多件，都有一定的藝術水平。其中有不少精品是獲國家金獎、銀獎的。還有不計其數的部優、省優的作品，足以證明這些陶瓷藝術，數量多而質量精。

### 三、美而新

凡是經得起歷史考驗的作品，都是美的；能長期受到廣大羣衆喜聞樂見的東西，也一定是美的。景德鎮陶瓷藝術所以能歷久不衰，是由於她不斷創造了又新又美的產品，贏得世界人士的共同讚賞。

景德鎮素以傳統名瓷著稱，但傳統不是停止不前的。我們今天的傳統，本來是前天的創新；而今天的創新，也必然成爲明天的傳統。兩者之間，是辯證的統一。歷代名工巧匠，無數創造發明，都是敢於突破老傳統，創立新形式、新技法、新品種的結果。從宋代的青白瓷，發展爲明、清時期的五光十色的顏色釉瓷；由圖案紋飾，發展爲繪畫性裝飾；由刻畫、印花發展爲青花、釉裡紅、古彩、粉彩，無一不是創新的傑出表現。即如各時期的青花技法，也不相同。元代的

渾厚充實，明代的淋漓酣暢，清代的繁瑣纖巧，每一次的變化，也就是新風格的誕生。到了現代王步，運用傳統寫意畫法，一掃晚清萎靡的格調，開闢了青花藝術的新途徑，這正是創新精神所取得的新成就。

然而，新的基礎是從舊的傳統中來，每一個創新的能手，必然是優秀的繼承者，沒有千錘百煉的基本功夫，不懂傳統藝術的發展歷程，是創不出又新又美的作品的。

書中所有作品，既有傳統精神，又有時代氣派，是美與新相統一，治又新又美於一爐，顯示了景德鎮陶瓷藝術正朝著正確的方向發展，可以說是這本書的主要特點。

陶瓷藝術是華夏文明一個不可分割的部分，同時又是人們生活中精神和物資上不可缺少的東西。它有潛移默化的效力和美化社會的功能。《景德鎮陶瓷大全》的出版，必將在廣大讀者中產生強烈的反響。





# 瓊葩嬌嬈數此都

## ——景德鎮現代陶瓷藝術綜觀

張學文

當世界尚未解開中國瓷器之謎，正以「尋求黃金」般的狂熱獵取中國瓷器的時候，景德鎮瓷早已以「假玉器」之美稱名冠天下，並從陸上的「絲綢之路」和海上的「瓷器之路」源源輸出「行於九域，施及外洋」，偏處江南一隅的景德鎮被世人仰為「瓷都」。

景德鎮之所以舉世矚目，為世人仰慕，不僅因為製瓷歷史悠久、工藝技術精湛、產品「至精至美」，更因為歷代瓷工用自己的勤勞和智慧創造了具有東方藝術特色和中華民族風格特徵的陶瓷文化和陶瓷藝術。並以她「光致茂美」的陶瓷瑰寶，架起了東西方經濟技術和文化藝術交流的虹橋，一定程度地推動了人類文明發展的進程，對世界文化藝術的繁榮進步作出了重大的貢獻。

### 一、景德鎮現代陶瓷藝術的歷史淵源

景德鎮地處長江南岸，四水匯流，三省交界之要衝。境內自北向南貫

穿有清碧的昌江和蒼翠的黃山、懷玉山餘脈。雨水充沛、氣候溫和。燃料、水源、礦藏三大資源均十分豐富。尤其是擁有國際公認的優質製瓷原料「高嶺土」，不僅儲量大，而且品質純淨。因此「自陳以來土人多此業」，歷經宋、元、明、清持續不斷的發展，匯集了成千上萬的能工巧匠，逐漸成為全國製瓷中心，給現代陶瓷藝術的發展奠定了雄厚的基礎。

舉凡史書所載，新石器時期的印紋陶、彩陶、粗獷質樸的品格既是原始的本色，又適應現代陶瓷藝術的審美情趣，唐宋陶瓷突飛猛進的發展，五彩繽紛的色釉、釉下彩，白釉的燒造成功，刻畫花等多種裝飾方法的出現，為後來陶瓷藝術的發展開闢了廣闊的道路。

元代成功地燒造出劃時代意義的青花、釉裡紅，成為我國陶瓷裝飾的主流。明代開始，景德鎮業已成為「天下窯器所聚」的瓷業中心。永樂的「甜白瓷」、宣德的「祭紅」、「淡黃釉」、成化的「青花鬥彩」、嘉靖萬曆的「五彩瓷」等，都是我國製瓷

史上的空前傑作。氣勢宏偉的大龍缸和精巧無比的薄胎瓷的成功燒造，標誌著當時製瓷技術進入了相當高超的水平。清代康熙、雍正、乾隆三朝，無論是工藝、品種、質量、產量和技藝，都達到了前所未有的境地。「康熙五彩」、雍正、乾隆的「琺琅彩」、「粉彩」，以及郎窯紅、美人醉、珊瑚紅、胭脂紅、烏金釉、天藍、霽藍、洒藍、茶葉末、三陽開泰、窰變花釉等顏色釉的問世，極大地豐富了陶瓷裝飾，顯示出景德鎮瓷工對各種裝飾技法及色料的運用已達到爐火純青、出神入化的地步。嗣後的「珠山八友」將中國畫運用於陶瓷裝飾，獨創「落地粉彩」、「水點桃花」等瓷繪技法，形成了一代畫風，其餘輝至今猶存。

在陶瓷發展的歷史長河中，景德鎮不僅「集天下名窰之大成，匯全國技藝之精華」，而且善於利用和駕馭當地的原材料，充分發揮自己的技藝和優勢，開創了自己獨特的道路，形成了自己的藝術風格。

景德鎮現代陶瓷藝術儘管在時代觀念的變遷中將不斷變化和發展，然而或多或少、直接間接地都會留有景德鎮歷史的烙印。

## 二、景德鎮現代陶瓷藝術的風格特徵

步入現代社會的景德鎮陶瓷藝術，以其優秀的傳統文化、古老的陶瓷

藝術與現代意識相交織、融合，從而煥發出新的活力，形成了今天新的藝術風格和特色。

### 一、

景德鎮陶瓷藝術在各個歷史時期都因社會因素、材質因素、科技因素、人文因素的綜合影響和制約而形成不同的風格和特色。

景德鎮陶瓷藝術人才的結構日益趨向年輕化、知識化。目前在陶瓷藝術創作中卓有成效的骨幹力量多為景德鎮陶瓷學院、景德鎮陶瓷職工大學、陶瓷專科學校和全國各美術院校畢業的中青年藝術家。他們受過良好的、系統的專業教育。現代思想意識和審美觀念、廣泛的信息和知識、良好的專業基礎和素養，使他們更具包容性和開拓性，大大改變了景德鎮陶瓷藝術隊伍的狀況，師帶徒、父傳子的承襲關係正逐步被新型的關係所代替。藝術創作思維已從單向思維封閉型變為多向思維開拓型，因而出現了綜合應用多種學科、多種技藝、多種材料、多種手法於一體的新趨向。陶瓷藝術彩類之間的界線逐步變得模糊，而工藝技術與藝術創造之間的關係卻越來越緊密，極大地促進了現代陶瓷藝術向更高層次和縱深方向發展。

陶瓷藝術家們比過去更注重創造性地利用和開發新材料，使一些古老的陶瓷品種閃爍出新的光彩。更注意綜合運用多種材質和裝飾材料，充分發揮材料的優勢和特性，體現材質美、肌理美，創造和開發出衆多新彩類



、新品種。新材料的開發和運用已經成爲藝術創造的重要元素和基因，賦予了景德鎮現代陶瓷藝術新的生命、新的氣息、新的風格。

景德鎮陶瓷藝術風格特色的形成，離不開製瓷工藝技術的提高和創新。計算機輔助設計現代工藝的研究、微機控制節能套爐烤花工藝的普及、等靜壓現代化成型工藝的引進、煤氣窯燒成工藝的運用，都爲陶瓷造型與裝飾藝術的創新和提高帶來了新的契機。

## 二、

景德鎮現代陶瓷藝術的風格和特色，首先表現在陶瓷造型上。藝術家們尤其是中青年藝術家都刻意追求造型的時代感，改變了長期以來以傳統造型樣式爲圭臬、陳陳相因的局面。儘管還有不少造型仍保留有傳統樣式的痕跡，甚至完全借用傳統造型樣式，但在各部的比例和節奏、體量和空間的對比等方面，都有不同程度的適應新的審美要求的改進。例如增大高度和腹徑比差的高型葫蘆瓶，縮短口頸比例的短口懸膽瓶等。不論是傳統樣式的變體型還是全新樣式的創造型，幾乎都具有造型飽滿、線條簡潔、體態修長、轉折流暢、對比強烈的新的觀感、新的特徵，能夠與現代社會時尚、現代生活情趣、現代文化思潮、現代審美心理相適應相協調。

## 三、

在陶瓷裝飾的風格上，有兩大十分明顯的突破：其一是清代以來泛濫

成風的繁縟、滿飾、華貴、躁浮的「宮廷」作風，受到大多數藝術家尤其是中青年藝術家普遍的厭棄，而代之以簡練、空靈、淳樸、明快的風格。昔日那種拘謹沉悶、生硬刻板的時弊，已被輕鬆活潑、生動靈便的特色所取代。

其二是康熙以後那種瓷畫與紙畫漸趨一致的畫風，那種以瓷代紙、以繪畫代裝飾的一統藝壇的局面，已被風格各異、流派衆多、個性強烈、百花競艷的新風尚所打破。藝術家們的創作觀念在更新、裝飾意識在升華。更講究隨型賦彩、因材施教。更注重虛實空間的處理、工藝裝飾的出新、立體觀賞的效果和陶瓷藝術語言的運用。

在裝飾題材上，現代社會給藝術家創造了更爲廣闊的天地，豐富多彩的現實生活爲藝術家提供了更多的創作素材。現多以自然景物、民俗民情和民族文化的現實題材爲主旋律，鄉土氣、自然趣、人情味、生活情更足更濃了。

在裝飾構圖上，除了傳統的主題獨幅式、正反主次式、錦地開光式、圖案邊腳式外，新穎別緻的構圖層出不窮，產生了諸如分層平地式、分格條塊式、散點滿布式、通體連接式、通景壓幅式，旋轉斜紋式、自由纏枝式、圖地相襯式、陰陽對應式、書畫合壁式、毛地開窗式、綜合構成式等許多新穎的形式。

在裝飾表現形式上，除傳統的寫

實外，更多的是兼工帶寫、寫意和抽象共生共榮，相輔相成。寫實者一絲不苟，嚴謹細緻，將描繪對象刻畫得栩栩如生、呼之欲出，令人驚嘆藝術家技藝的精絕；寫意者潑辣大度、氣勢磅礴，裊裊數筆，形神皆出，令人感到藝術家瀟灑的筆墨神韻和情懷；抽象者匠心獨運、意蘊深邃，將形式與創意融融化一，留給人們更多的聯想空間，用心揣摩而又難以揣透藝術家深藏谷底的觀念和個性，令人覺得餘味無窮。

### 三、景德鎮現代陶瓷藝術的承繼創新

景德鎮特有的陶瓷藝術品種，為世人所推崇的主要是：「四大傳統名瓷」——典雅素靜的「青花瓷」、明淨剔透的「玲瓏瓷」、五彩繽紛的「色釉瓷」、富麗柔婉的「粉彩瓷」。此外尚有四大名瓷的傳統「衛星名瓷」，——青花釉裡紅、青花鬥彩、五彩、琺瑯彩、新彩、影青刻花、薄胎瓷、雕塑瓷以及由此衍生出的紅綠彩、墨彩、素三彩等。

景德鎮現代陶瓷藝術家們既重視這些傳統名瓷所蘊含的優秀傳統，從縱向綜合古今中外陶瓷藝術的設計觀念、創造思維、藝術語言、表現技法、工藝技術，亦從橫向融匯其它工藝美術、工業美術等多門類、多學科的精華、成果，著力注入現代藝術審美觀念的新血液，化而超之，使傳統名

瓷煥發出新的光彩。並且發明和創造了色釉彩、綜合彩、現代陶藝、現代青花、釉中彩、水晶刻花等不少新彩類、新形式、新技法以及新工藝、新材料。

**青花瓷** 被譽為「瓷國明珠」的青花瓷燒造歷史最久，一直居四大傳統名瓷之首。景德鎮現代青花藝術在青花的表現技法上，號稱「青花大王」的王步先生頗有代表性，他循「八大山人」、黃慎等畫家的殊途，以豪邁沉鬱的氣格，簡樸雄渾的筆墨，將中國畫中的水墨寫意技法與青花技法相結合，創造了青花「分水寫意」法，形成一種筆墨渾厚、暈潤清新的新流派和新風格，與傳統的「雙勾分水」法並駕齊驅。目前，還有介乎兩者之間的「勾線榻水法」，成為又一種新的流派和風格，亦是現代青花藝術常用之技法。

中國工藝美術大師秦錫麟先生等藝術家在不斷學習、總結、借鑒明代民間青花藝術的基礎上，抓住民間青花洗煉拙樸的形象、酣暢淋漓的筆意、抽象形式的意蘊、率真簡約的神韻等精髓，運用傳統工藝和現代表現手法，創造出符合現代社會情趣、現代審美意識的一種新型的現代青花藝術。通過具有現代意味的構圖、運筆、榻水從青白兩色的變化中映現出藝術的自然美、含蓄美、節律美、內力美。

**玲瓏瓷** 被稱之為「米通」「嵌玻璃的瓷器」的玲瓏瓷，以玲瓏剔透