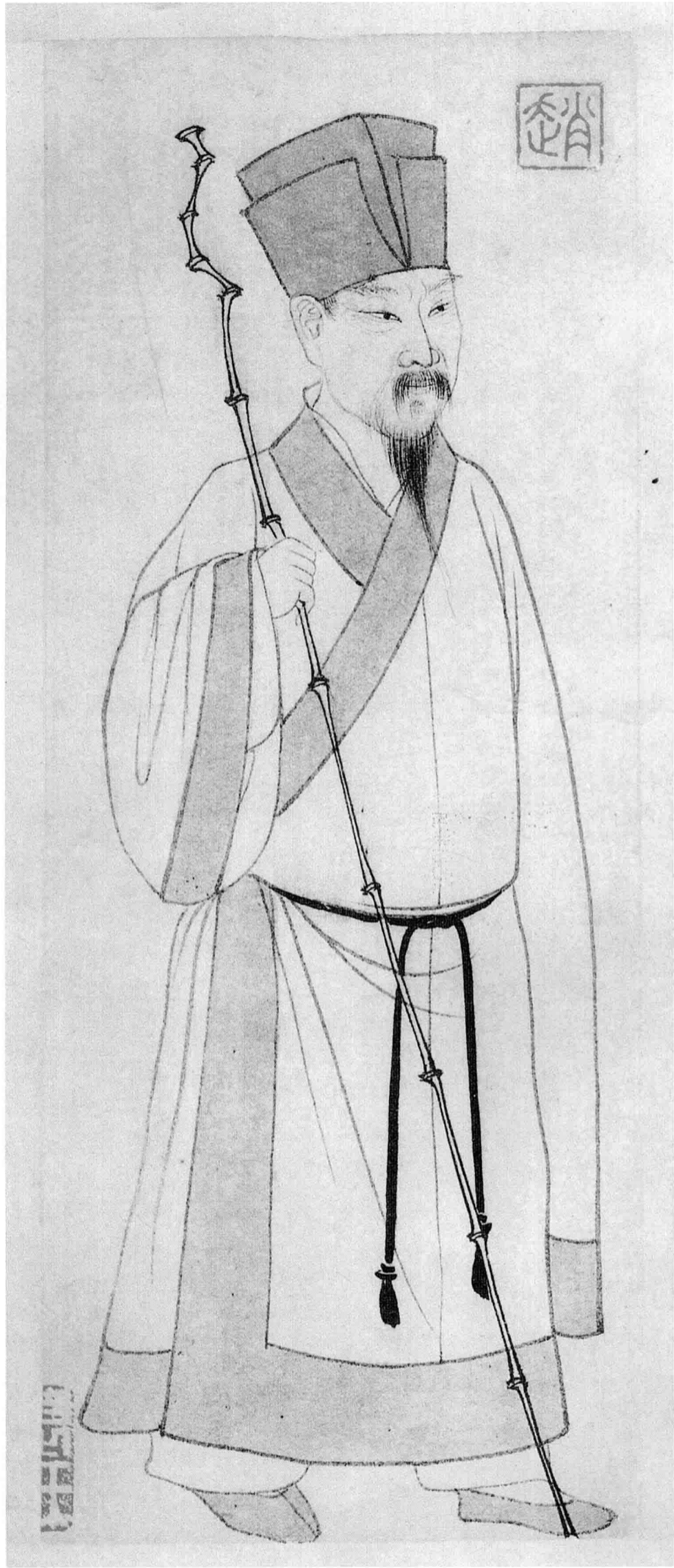


盡藏也而多嗜子之所共台字
喜而啜洗盞更酌肴核既盡
杯盤狼籍相與枕藉乎舟中
不知東方之既白

趙孟頫書前後赤壁賦



(趙孟頫繪蘇軾像)

● 傳世名帖臨摹本

12

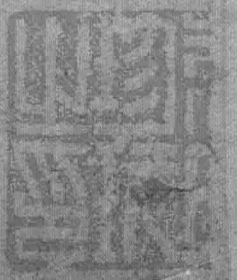
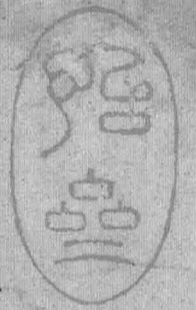
● 申新仁 編

趙孟頫書前後赤壁賦

● 吉林攝影出版社

赤壁賦

壬戌之秋七月既望蘇子與客泛舟遊于赤壁之下清風徐來水波不興舉酒屬客誦明月之詩歌窈窕之章少焉月出于東山之上徘徊於斗牛之間白露橫江



水光接天縱一葦之仙如凌萬
頃之茫然浩：乎如馮虛御風而
不知其所止飄：乎如遺世獨立
羽化而登仙於是飲酒樂甚扣
舷而歌之歌曰桂棹兮蘭槳擊
空明兮溯流光渺：兮余懷守

美人兮天一方
客有吹洞簫者
倚歌而和之
其聲烏：：如怨如
慕如泣如愁
餘音嫋：不絕如縷
舞幽壑之潛蛟
泣孤舟之嫠婦
蘇子愀然正襟危坐而問客曰何
為其技也客曰月明星稀烏鵲南

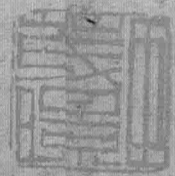
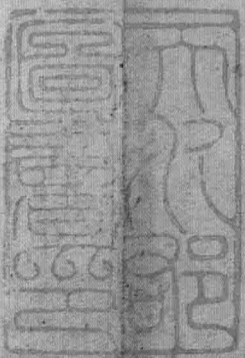
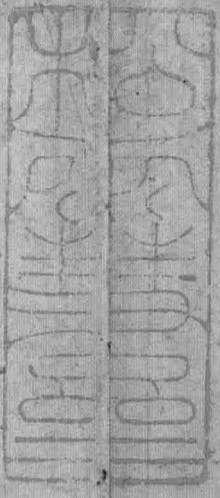
飛戈非曹益德之詩乎東望夏口
西望武昌山川相繆鬱乎蒼蒼此
非色泣之困於周郎者乎方其破
苻如也下江陵順流而東也舳舻
千里旌旗蔽空醜滔臨江橫
魏賦詩固一世之雄也而今安

在哉况多與子漁樵於江渚之
上侶魚鰕而友麋鹿駕一葉之
扁舟奉匏尊以相屬寄蜉蝣
於天地渺滄海之一粟衣吾生
之須臾羨長江之無窮挾况
仙以教遊抱明月而長終知不

可乎驪得泥遺以著於此風蘇
子曰客之知夫水與月乎逝者
如斯而未嘗往也盈虛者如代
而卒莫消長也蓋將自其玄玄
而觀之則天地曾不能以一瞬
自其不變者而觀之則物与我

皆無盡也而又何羨乎且夫天
地之間物各有主苟非吾之所
有雖一豪而莫取唯江上之清
風與山間之明月耳得之而
為聲目遇之而成色取之無
禁用之不竭是造物者之無

禁用之不竭是造物者之無
盡藏也而考德子之所共台之
喜而嘆洗盥更酌者核既盡
杯盃盃根籍相與枕藉乎舟中
不知東方之既白



後赤壁賦

是歲十月之望步自雪堂將歸
于臨皋二客從余過黃泥之
坂霜露既降木葉盡脫人孰
在地仰見明月顧而樂之行歌
相笑已而歎曰有客無酒有



酒無肴月白風清如此良夜何
客曰今者薄暮舉網得魚巨口
細鱗伏以松江之鮓取安所以酒
乎歸而謀諸婦曰我有斗酒
藏之久矣以待子不時之須於
是携酒與魚復遊於赤壁之下

江流有聲斷岸手又山高月小
水落石出曾日月之幾何而山
川不可復沒矣余乃攝衣而上
履巉巖蔽蒙茸踞虎豹登
虬龍攀栖鵲之危巢俯馮夷
之幽宮蓋二宮不能沒焉劉

長嘯草木震動山鳴谷應風
吼水涌余亦悄然而悲肅然而
恐慄乎其不可留也返而登舟
放手清流聽其所止而休焉時
夜將半四顧窅窅高者絕窮
橫江東來來如車輪高裳縞

衣屣殆長鳴掠余舟而西也。渠
客去余亦就睡。夢二道士羽衣
褊褌過於皋之。以揖余而言曰
赤壁之遊樂乎。問其姓名。俛而
不答。烏乎。噫。噫。我知之矣。疇
昔之夜。飛鳴而過我者。非子

昔之夜飛鳴而過我者非子
也邪道士顧嘆余二驚寤開

大德辛丑正月廿八日明遠弟以此
函求書二賦為書于松雪齋
併作東坡像于卷首子昂

