



桂香动第山外翰秋送



郭云達山水画册

# 郭心達山水畫冊

江南大学图书馆

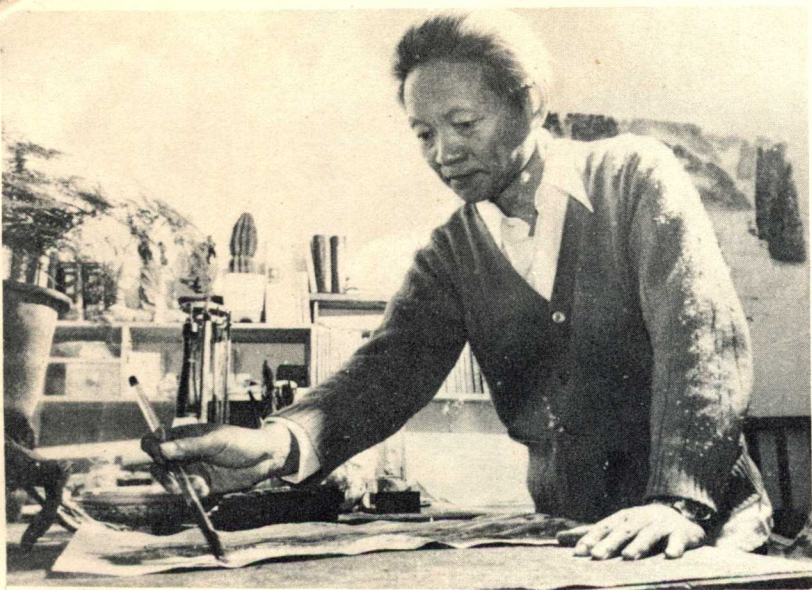


91501019



江苏美术出版社

19



## 前言

这本画册介绍的是中年画家郭公达近年来创作的部分山水画作品。

郭公达，江苏丰县人，一九六一年毕业于浙江美术学院中国画系，长期以来从事美术教育和创作工作，现为中国美术家协会会员、美协安徽分会理事。

意境是山水画的灵魂。郭公达的山水画，善于悄悄地抓住自然里富有诗意的能唤起观赏者情感的特征，创造出诗的境界，引起人们的遐想，从而得到美的享受。多年来他九登黄山、五上九华、西访匡庐、东观沧海、南涉漓水、北游泰岱，足迹遍及半个中国，搜集画稿盈箱累篋。但超群绝俗的黄山，苍郁秀丽的皖南景色对他来说尤为得天独厚，他长期纵游其间，朝夕揣摩，细致观察，深刻领悟，从而掌握其特色，领略其情趣，因之他的画充满着勃勃生机，具有使欣赏者神游的艺术效果。

意境的形成是艺术创造的结晶，而这种创造需要艺术家具有坚实的功力和精湛的技巧才能奏效。郭公达以自己独特的感受和特有的精神气质，坚持对中国绘画的传统技巧进行深入的研究，勤于思考，勇于探索，刻意求新，从内容出发，又讲究形式，对每幅画都反复推敲，苦心经营，充分发挥笔、墨的技巧和巧妙运用水的效果，使苍健老辣的用笔与淋漓酣畅的运墨，浑然一体，其小品尤为精到，意趣无穷。

诚然，进入中年的郭公达同志正值创作的旺盛时期，日新月异的伟大时代，气象万千的自然世界，将等待他大显身手，我们期待他在艺术领域的探索中有新的创造，新的突破，预祝他将更多更新更美的作品问世。

朱松发 1985. 4.

# 目 录

封面：桂花香动万山秋

1. 天柱晴雪
2. 黄山图
3. 山涧
4. 江南处处美如画
5. 巉岩多流水
6. 瑞雪图
7. 秋泉图
8. 半红半紫秋山树
9. 曲涧绕清流
10. 新石器时代遗址薛家岗
11. 翠华峰
12. 齐云山居图
13. 江南春月
14. 春雨潇潇
15. 寒林晚图 照图
16. 秋声秋色
17. 淮河春色
18. 秋
19. 云深不见千岩秀
20. 黄山天下无
21. 三游洞
22. 山居图
23. 天山积雪
24. 沙河春晓
25. 江南春
26. 月夜
27. 沙河秋晚
28. 云来山更佳
29. 猴子望太平
30. 高秋
31. 山云初起
32. 礁湖平如镜
33. 空山无人流水花开
34. 远峰带云没

分 类	编 号
登记号	

## 读 者 注 意

1. 爱护公共图书切勿任意卷折和涂写。损坏或遗失照章赔偿。
2. 请在借书期限前送还以便他人阅读请赐予合作。

责任编辑：毛逸

封面题笺：武中奇

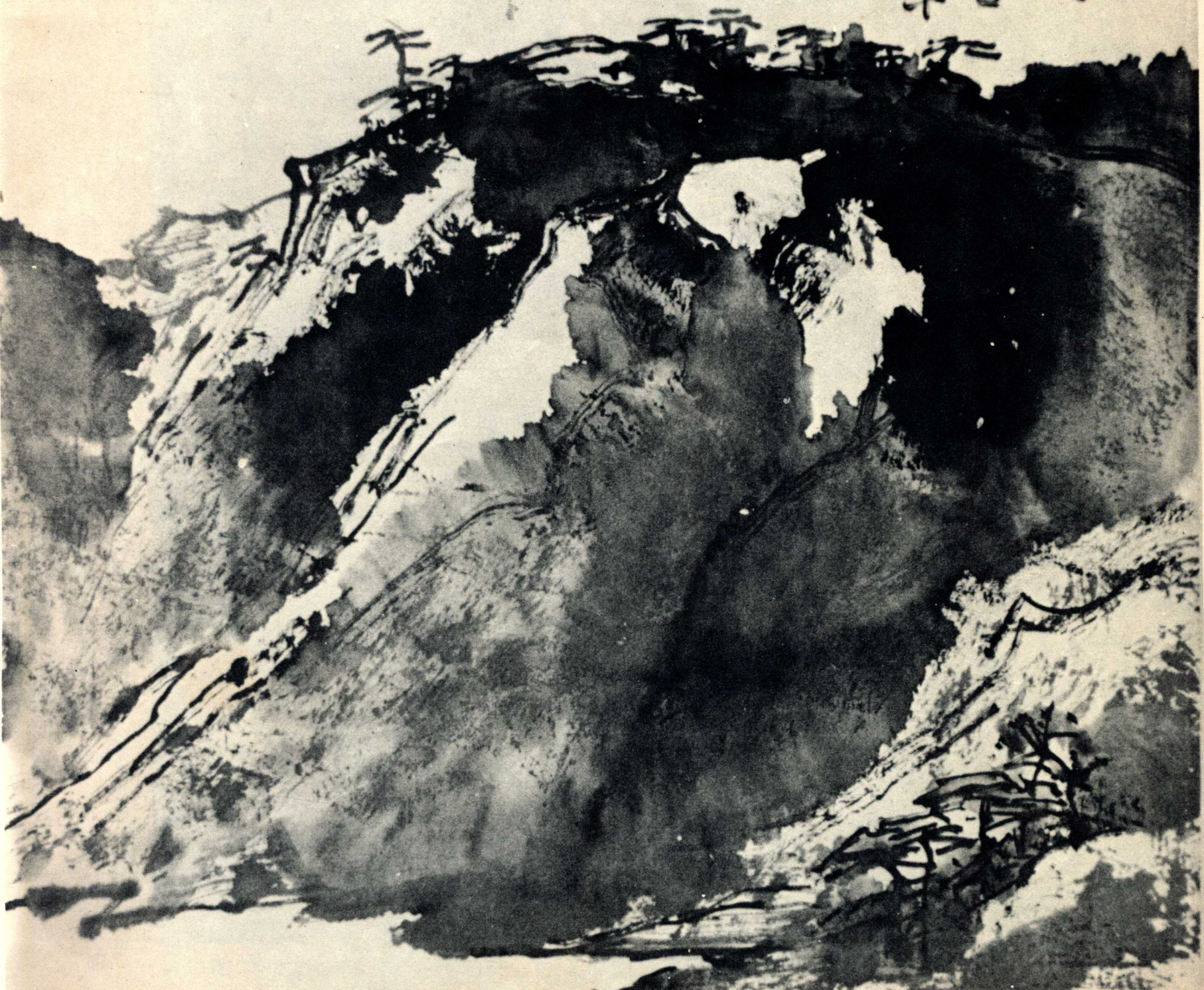
装帧设计：大 叶

## 郭 公 达 山 水 画 册

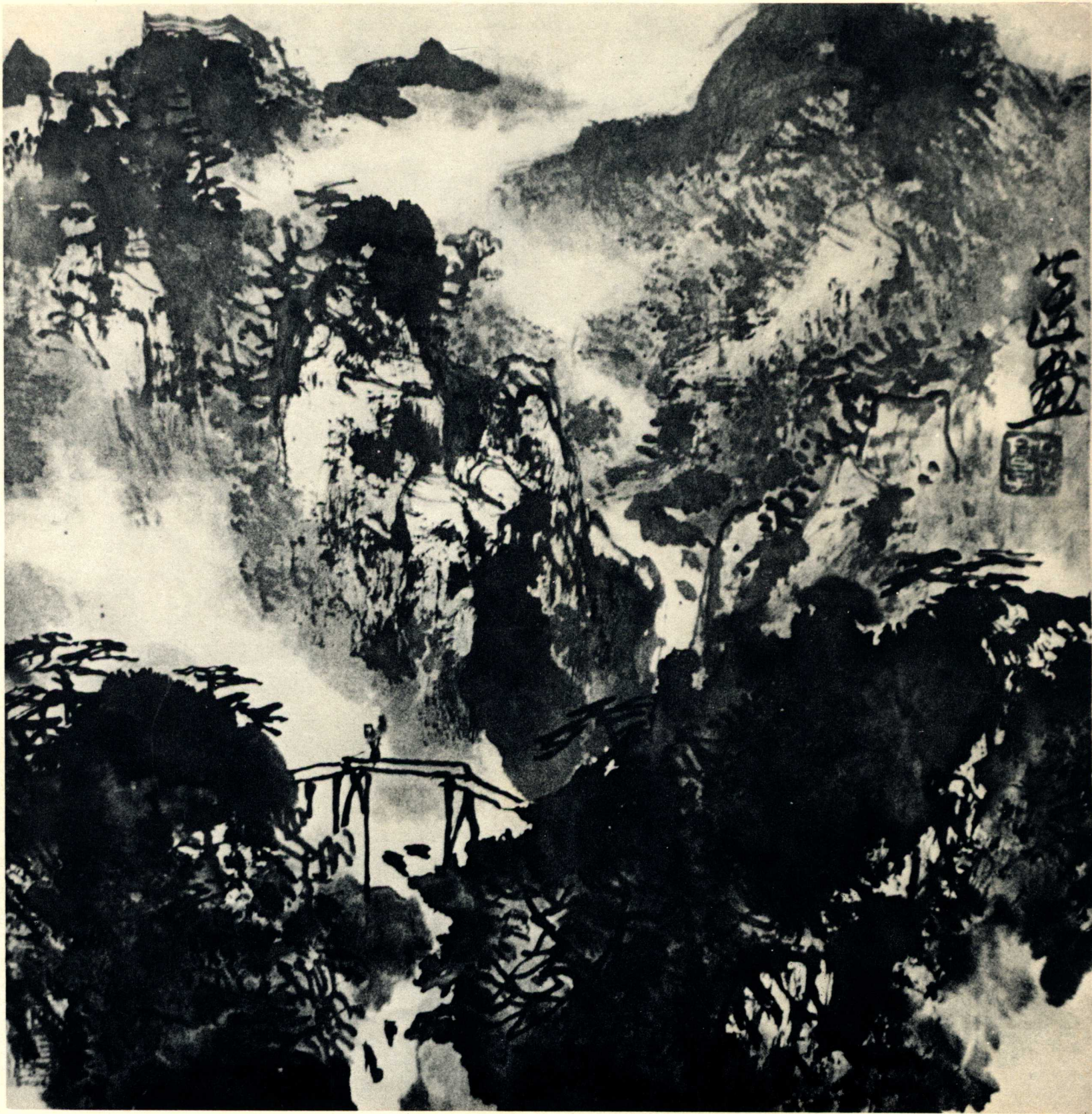
江苏人民美术出版社出版  
新华印刷厂制版  
1986年8月第1版  
开本 787×1092 1/12  
书号：8353·6·041

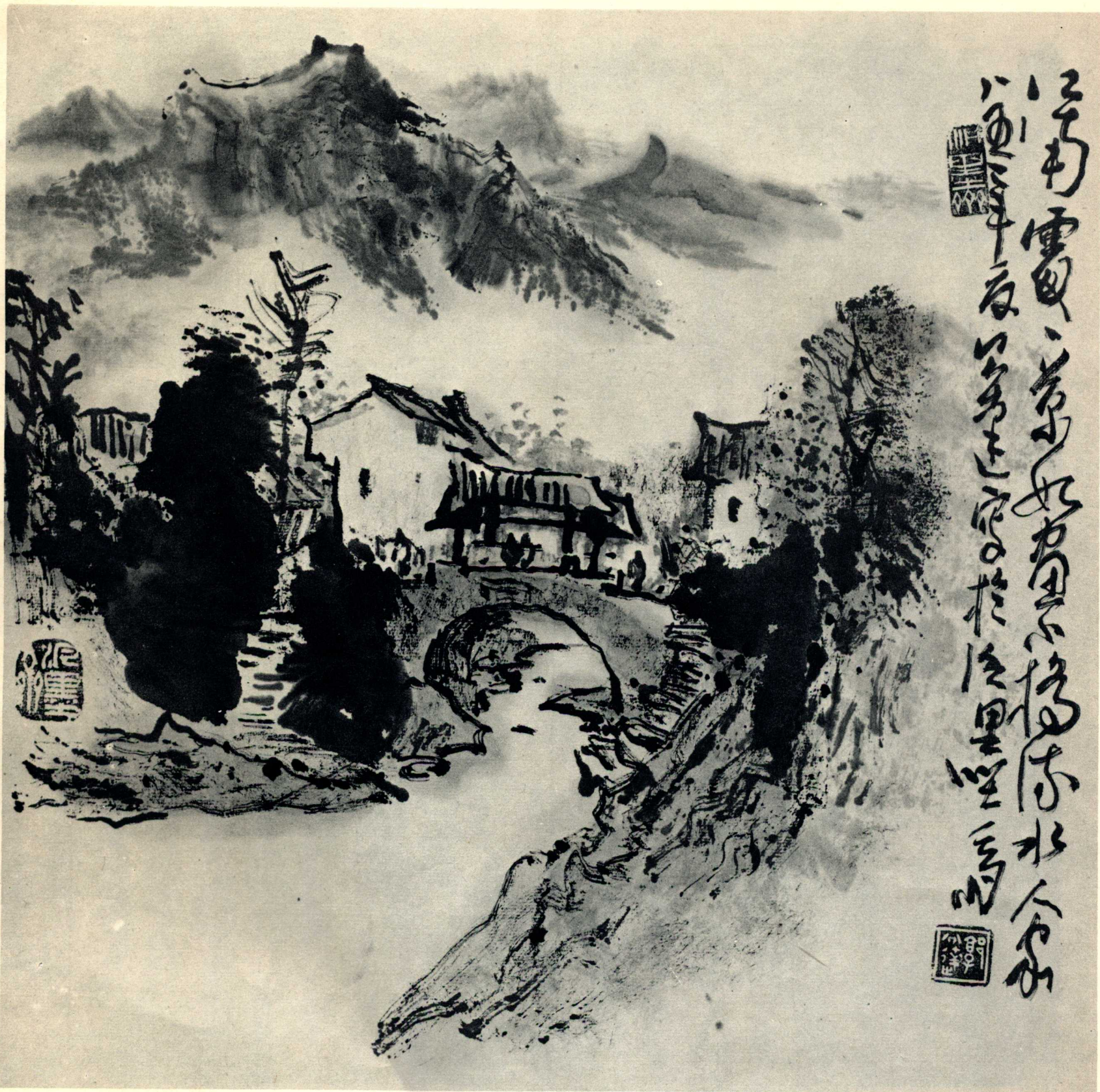
江苏省新华书店发行  
上海市印刷七厂分厂印刷  
1986年8月第1次印刷  
印张 3 印数 2,800册  
定 价： 4.20元

天復  
晴雪  
八二年  
遊山  
寫景  
以法  
遊踪  
遂

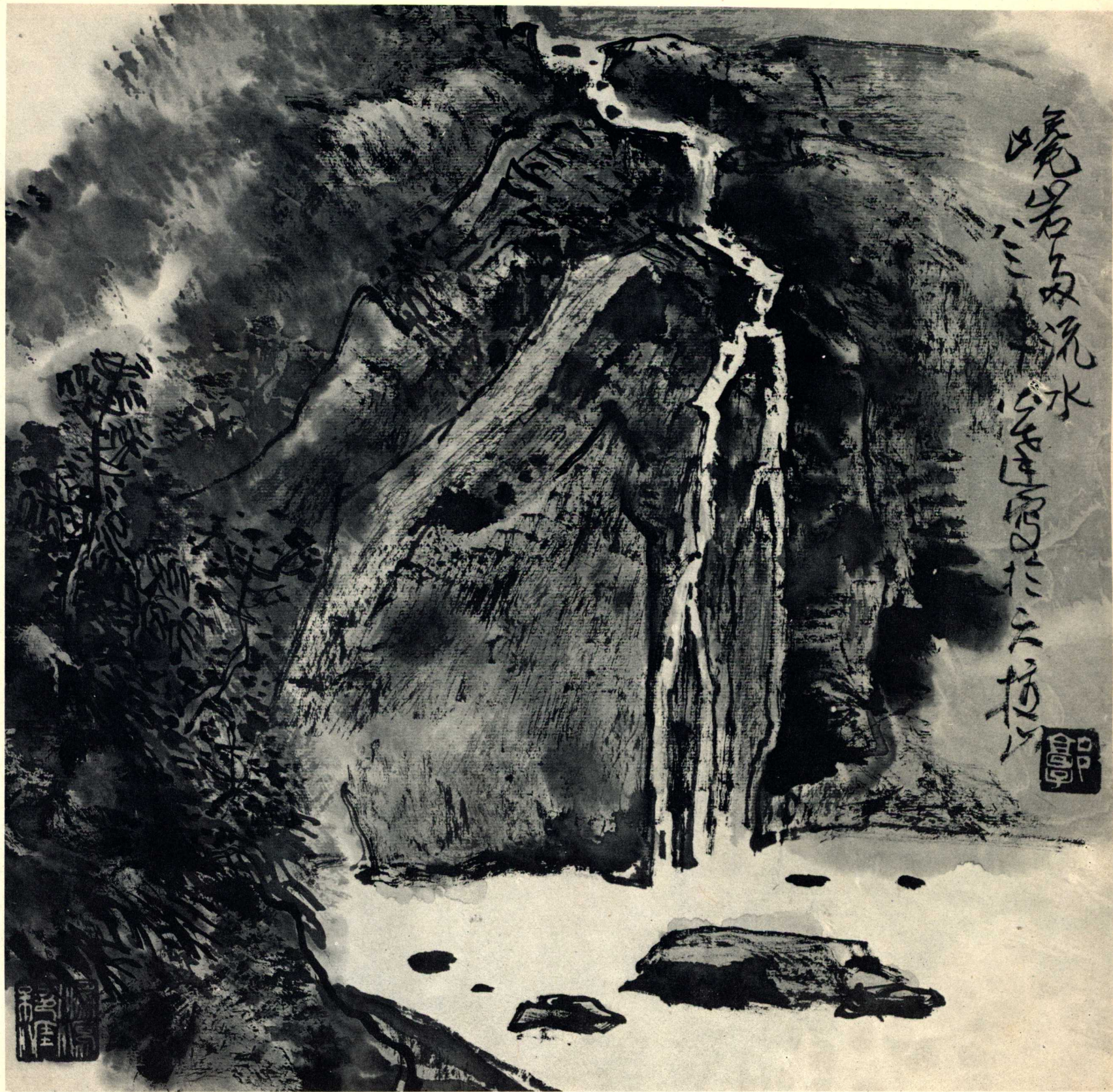










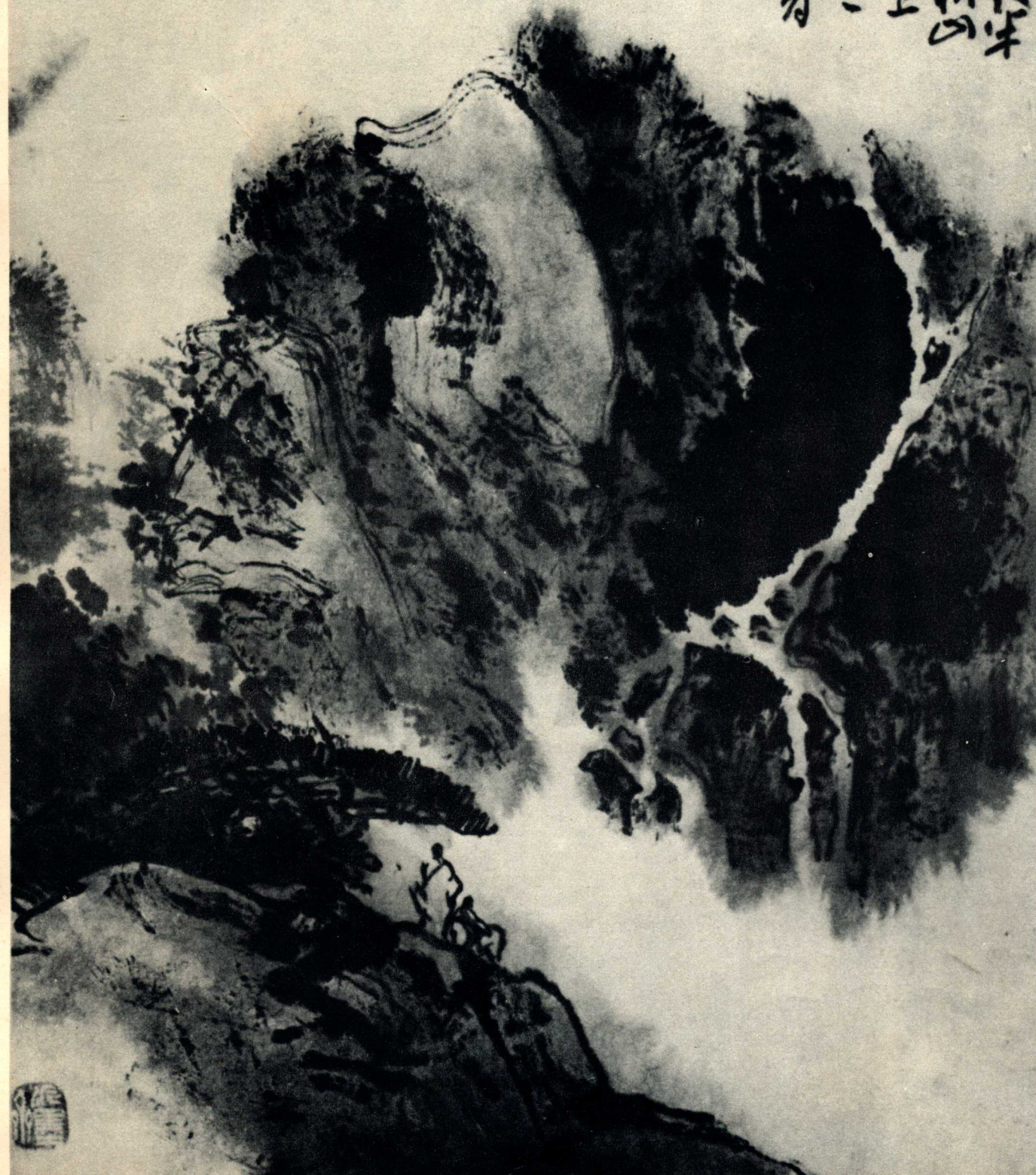






7 秋泉图

半红半紫秋山树  
水清石净  
松竹苍翠  
烟霞缥缈  
亭台楼阁  
倒影水中  
观者如醉  
如痴



曲洞绕清流  
水在石上流  
石在石上流  
石在石上流  
石在石上流  
石在石上流  
石在石上流  
石在石上流  
石在石上流  
石在石上流



新石器时代遗址薛家岗  
国家文物局  
文物保护单位  
云云  
文物  
十分  
重要  
也



