

西子湖

湖子西



江苏工业学院图书馆
藏书章

中国旅行社

China Travel Service

中華民國十八年七月印刷

定價大洋四角外埠郵費加一

西

子

湖

不 准 翻 印

編輯者 中國旅行社

出版者 中國旅行社

發行所 中國旅行社

上海四川路一百十四號

代售處 各埠中國旅行社



中 國 旅 行 社
贈 款
Compliments of
China Travel Service
Shanghai, China

昌興輪船公司係

▲世界最大旅行機關設有——鐵路——輪船——旅館

▲著名之白色皇后輪船行駛太平洋各口岸

▲服務最爲週到

船名	載重噸數	排水量	載客容量			統艙
			頭等	二等	三等	
日本皇后 (建築中)	二萬五千噸	四萬噸	四百五十八人	一百六十二人	一百人	五百九十八人
加拿大皇后	二萬一千五百噸	三萬二千三百噸	四百四十八人	一百零六人	一百九十五人	九百廿四人
法來西皇后	一萬八千四百噸	二萬七千六百噸	三百十九人	二百五十四人	五十二人	六百六十六人
亞細亞皇后	一萬六千九百噸	二萬五千四百噸	三百四十六人	七十四人	九十二人	七百廿八人
俄羅斯皇后	一萬六千八百噸	二萬五千二百噸	三百四十六人	七十四人	九十二人	七百廿八人

皇后輪船爲最穩最速之輪船 由上海至香港祇二天 由上海至美洲太平洋各口岸祇須十四天
 敝公司對於游美及加拿大學生特別招待

價目 頭等美金三百四十六元 二等美金二百十五元

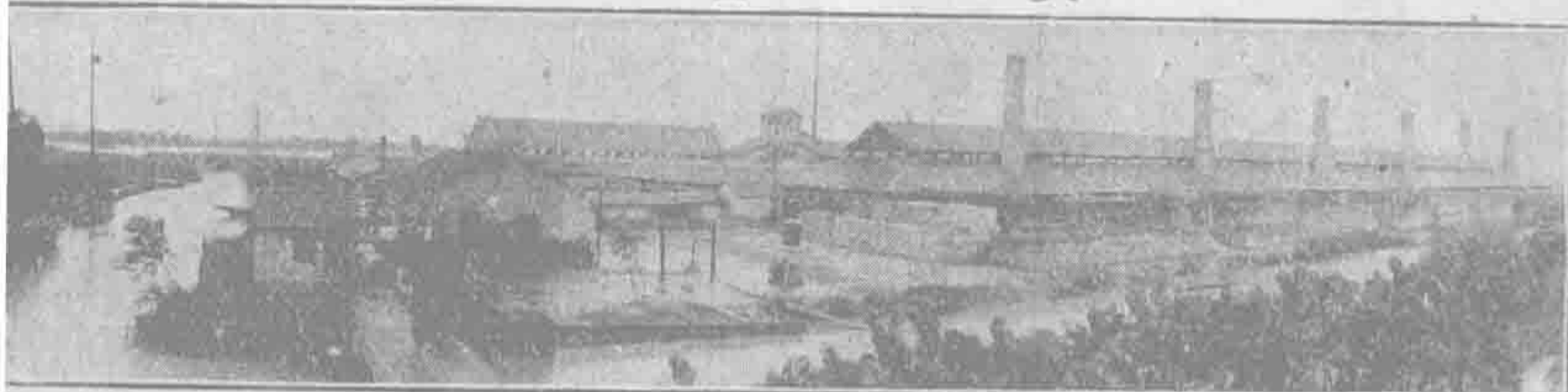
加拿大皇后或日本皇后二等美金二百三十五元

如蒙乘詢一切詳細情形請向敝公司或下列本公司各代理處
 ▲中國旅行社 ▲通濟隆 ▲美國銀行運通

上海昌興輪船公司謹啟
 地址 外灘四號 郵政信箱一千二百卅一號
 電話 六五五八一號 電報掛號 GAOCANPAC

泰山磚瓦廠

資一本一百萬元



中國最新式之磚瓦廠

本公司陳列品在之為

嶺下抱青別墅即會

業館旁歡迎

亞細亞女士參觀

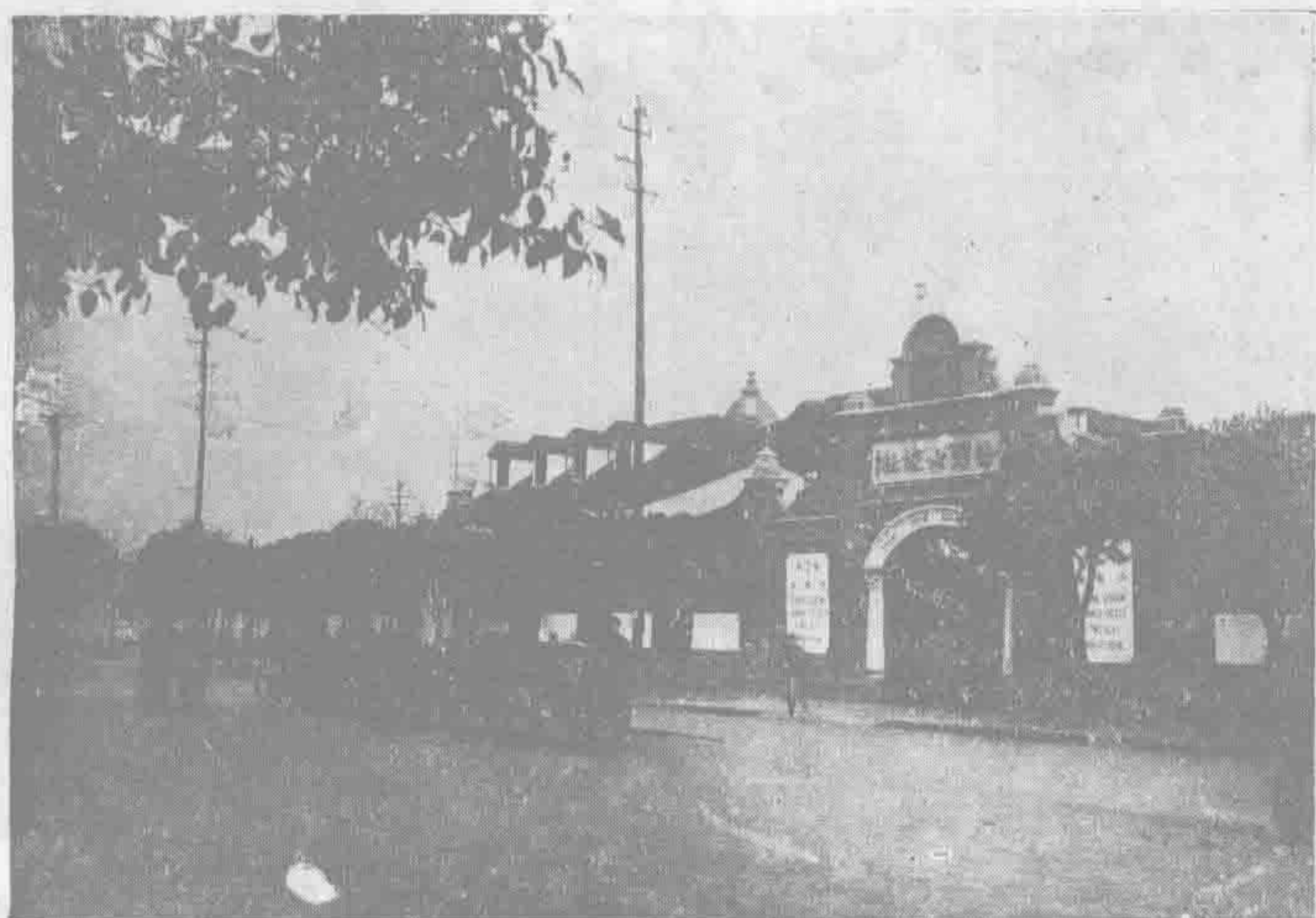
會場上之大禮券及藝

術館均用本公司華飛

面磚及青瓦

泰山磚瓦股份有限公司

新法精製各種海上花面磚
 紅瓦紅磚青瓦青磚
 四路青磚
 二路火磚
 一號火泥
 石灰
 等貨



本館開設西湖平海大馬
路口朝南高大三層樓洋
房已歷數載其房屋之寬
暢空氣之充足以及園林
亭閣布置幽雅交通便利
招待周到素荷各界贊
譽近來又加擴充以答惠
顧之雅意

滄洲大旅社謹啓

電話西三六八號

浙 江 實 業 銀 行

The Chekiang Industrial Bank, Ltd.

本銀行資本總額二百萬元公積金九十萬元辦理定期活期通知信託各種存款定活期抵押放款押匯貼現國內匯兌國外匯兌信託部及其他商業銀行一切應有業務並附設儲蓄處辦理儲蓄存款訂有細則函索即奉如蒙 惠顧竭誠歡迎

上海總行

漢口路十四號
電話 六七一一二一號
六七一二五號

虹口分行

上海虹口百老匯路
一二八三號
電話北二六〇〇

漢口分行

湖北街
電話 三二〇〇一號
三二〇〇二號

杭州分行

保佑坊五十七號
電話九〇三號

交通銀行廣告

本行創設於前清光緒三十四年股本總額銀幣壹千萬元總行設於上海分支行辦事處遍設全國各地辦理存款放款貼現各種匯兌海外各國均有特約代理銀行現經國民政府特許為發展全國實業之銀行除所有代理國庫發行兌換券及其他各項業務均仍照舊辦理外並經理國家地方或公共實業關機發行債票及代理交通事業公款之出入等事務

董事長盧學溥常務董 顧立仁 李承翼
事兼總經理胡祖同 常務董事 錢永銘

董事 徐陳冕 唐壽民 王承組 陳輝德 李 銘
周作民 談荔孫 陳福頤 張嘉璈 楊德森

常駐監察人 許修直 監察人 千寶軒 葉崇勳
梁定薊 賈士毅



謹防假冒

請吸呂宋黑美女香煙

烟味香甜 止咳化痰

假冒極多 吸者注意

各埠烟紙店均有代售

呂宋依班拿名廠出品

樂伊牌頭號 樂伊浪特利

樂伊牌貳號 樂伊總統牌

樂伊牌叁號 樂伊平頭牌

物美價廉 一試便知

諸君賜顧務請認明盒上呂宋印花並英文依

班拿 (La Yebana) 字樣庶不致誤

益華公司

電話一五八六號

中國總經理

法馬路六十三號

龍井茶莊

大成



杭州西湖名震天下山水雋秀淑氣毓鐘可謂天然勝地其環境皆山曰獅子峯曰天馬山等脈概為龍井名茶發源產地凡海內外英賢哲士莫不購嘗而贊許本莊創設杭州百有餘年悉心遴選擷精萃華兼辦各省紅綠佳茗黃白菊花白蓮藕粉製法特別色碧味甘怡目提神洵惟珍品并備油印彩色械器罐頭楠木瓶匣式樣新奇旅行稱便餽送尤臻佳品定價從廉信用彰著如蒙各界意非請認辦商部註冊天馬商標無任歡迎

地址 杭州清和坊大馬路

電話 九百二十八號

日本郵船公司

麗富備設捷穩隻船

本公司十大航路概要

金山航路（經過香港上海日本各埠檀香山）每兩星期往來各一次

舍路航路（經過上海門司神戶橫濱等處）每兩月往來約五次

南米西岸航路（經過中日美墨各口岸到秘魯智利）每月往來各一次

南米東岸航路（經過日本香港新嘉坡南斐洲至巴西亞爾然丁）每月往來各一次

歐洲航路（經過日本上海香港新嘉坡彼南古倫母蘇彝士河至意法英）每兩星期各一次

濠洲航路（經過日本香港菲列賓至新金山）每月往來各一次

孟買航路（經過日本上海香港新嘉坡等埠）每月往來各一次

往日本上海長崎神戶間中日聯絡快船每四天開行一次

經過長崎兩日可達上海大阪間每星期往來各二次青島

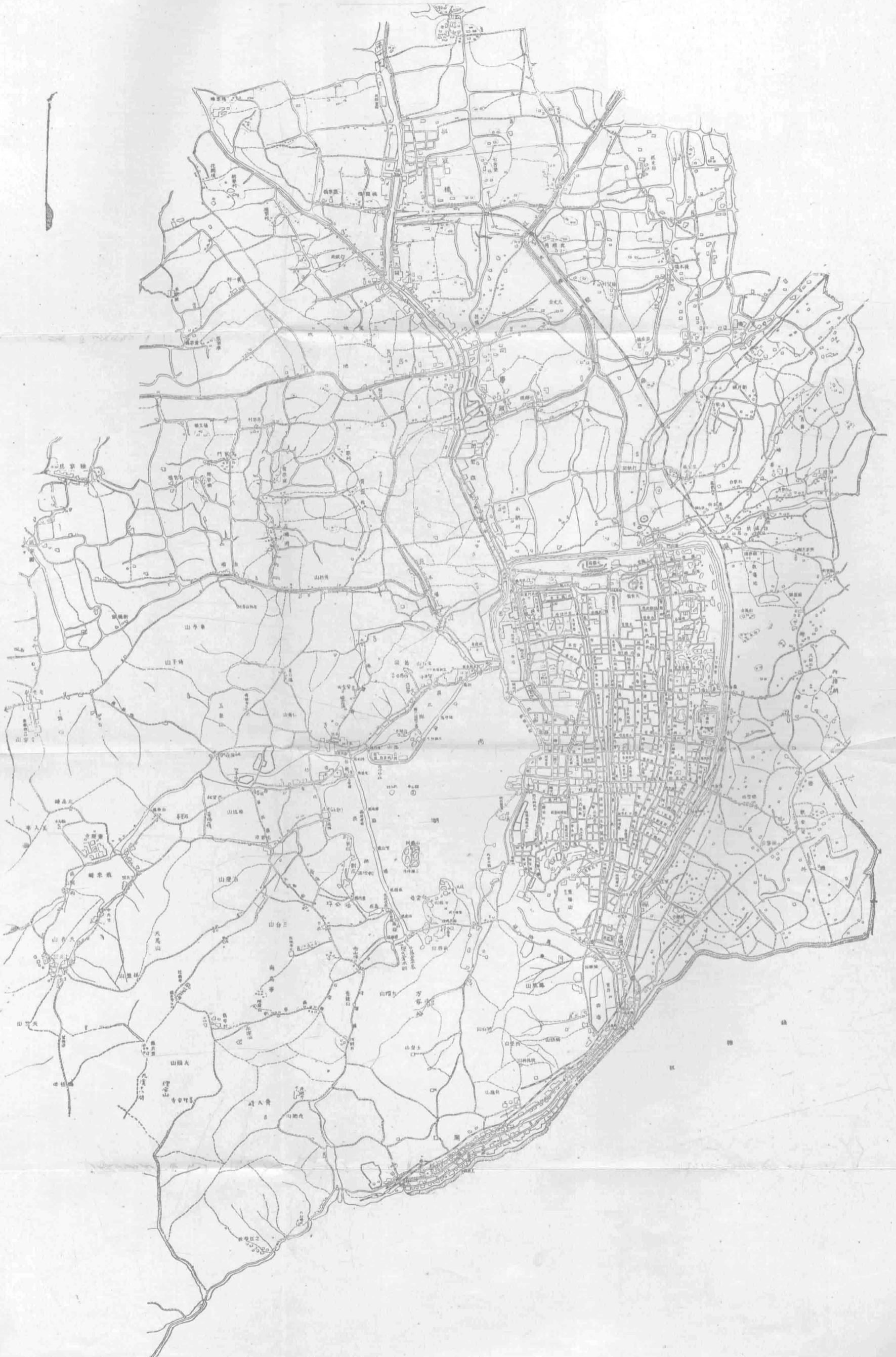
大阪間每兩星期往來各一次

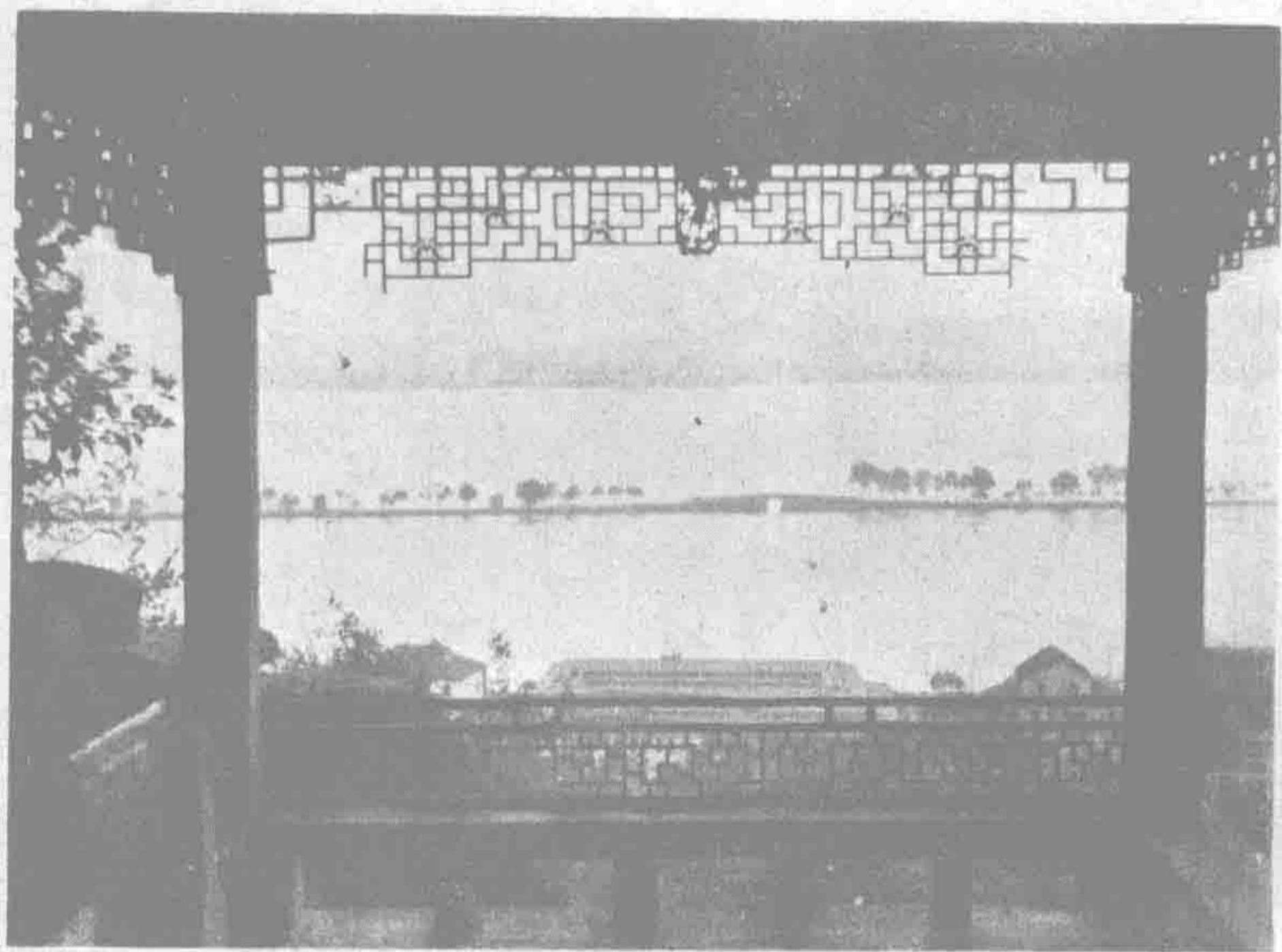
此外尚有定期航路及臨時航路甚多不及備載

日本郵船公司上海支店

上海黃浦灘路第卅一號 電話六八七八一

杭州西湖全圖





湖西望上嶺葛

總
綱

環 球 風 行

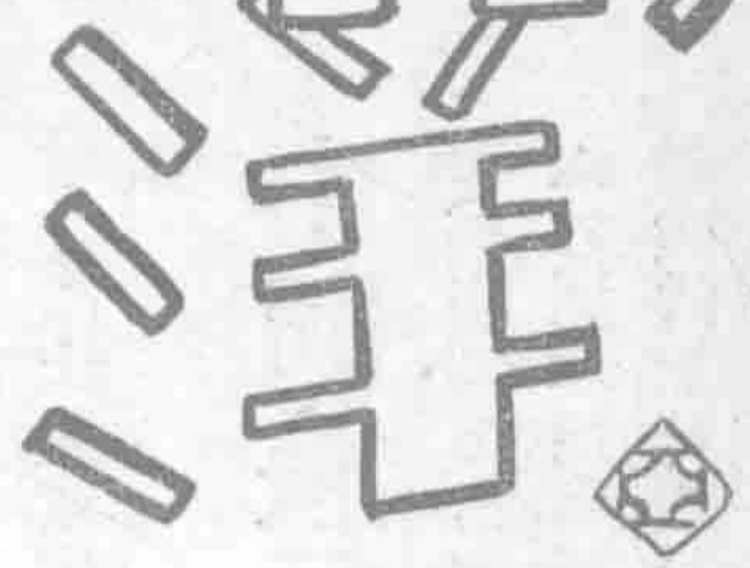


歐美非亞澳各洲人民。咸喜食桂格麥片。五十年以來。桂格麥片為各地人民所重視。推為第一衛生食品。桂格麥片氣味清香。四時可食。成人兒童。無不相宜。食後易於消化。能補身。能益體。各處高等食物舖均有出售。兼售桂格麥片公司其他食品。購時請認明「老人牌」商標。庶不致誤。價格便宜。

上海九江路一號

美商桂格麥片公司謹啓

南華汽車行



杭州新市場花
市路電
話西三一三
本行汽車日夜
出租穩快舒適
為君代步行駛
湖畔游山玩水

樂趣倍增
拱埠電話北字三三三
靈隱電話西四六七

自新市場起													包時				價目表	
拱埠	開口	虎跑	南星橋	靈隱	淨寺	玉泉	岳墳	公園	新新旅館	松木塲	昭慶寺	城站	地點價目	全早小時	半日五小時	第二小時		第三小時
三元	四元	三元	二元	一元五角	一元五角	一元五角	一元	一元	一元	一元	一元	一元	一元	二十元	十二元	三元	二元	四元

杭州萬隆老棧參加西湖博覽會

本號開設杭城清河坊拐角迄今七十餘年之久自建三層洋房專售金華茶腿真正蔣腿高莊風肉家鄉南肉上乘之選早已聲聞遐邇而南肉猶為本號獨得之秘蒙海內知味人士優加賞識源源下顧曷勝榮幸並於新市場陳列館內開設分店以應社會之需要所售貨品均向著名出產地精選運銷期答惠顧諸君之盛意猶出其餘緒精製西湖藕粉九製橄欖等等去年參加杭京等處國貨展覽大會均得有最優獎狀是以信用益著近悅遠來茲者革命完成全國統一建設之要首重民生於是西湖博覽會應運而生敝號預科此番觀光人士定必踴躍非凡熙往攘來當以一睹為快惟是八館二所遊者必感神疲力竭之慨是以敝號為迎合惠顧便利起見特又在西湖國貨工廠聯合會商場內添設三分棧藉副各界之採選各種價目格外克己惠顧諸君曷興乎來

中國旅行社介紹

上海中華照相館

462300

藝術精深 服務週到 信用卓著

爲中國唯一之藝術化照相館乃光學專家所主辦地址在上海南京路勞合路角外埠並無分館所出各種西湖風景片及中山陵墓等景精美雅緻攜帶便利各埠中國旅行社及西湖博覽會內之中國旅行社分社均有出售幸祈注意

吾國不少佳山水。而西湖之名獨著。與北美黃石。

瑞士賚孟。並駕齊驅。西子何幸。得人青睞。良以

湖面雖廣。而無風濤之險。山林雖幽。而無毒虫猛

獸之慮。加以輪軌可通。旅途無勞跋涉。客舍完備

。起居極形舒適。**安全便利**。遠非其他名勝

可比。是以游客樂就。年以數十萬計。敝行服務社

會。已數十年。無日不為顧客求保障**安全**。手

續**便利**。各種存款。利息優厚。存儲穩妥。國

內國外。遍設分行及代理處。凡屬通都大邑。均可

通滙。更發行旅行支票及旅行滙信。供旅行或游歷

者旅程中之用途。如蒙賜顧。無任歡迎。

上海商業儲蓄銀行

總行 上海甯波路九號
西湖博覽會臨時辦事處 會場進口處