



教育部人文社会科学百所重点研究基地  
吉林大学边疆考古研究中心系列教材

# 夏商周考古学

井中伟 王立新 编著



科学出版社



教育部人文社会科学百所重点研究基地  
吉林大学边疆考古研究中心系列教材

# 夏商周考古学

井中伟 王立新 编著

科学出版社

北京

## 内 容 简 介

本书为吉林大学考古专业商周考古课程的教材,分为绪论、二里头文化、二里冈文化、殷墟文化、西周文化、东周洛邑与列国文化、周边地区青铜时代文化,共计七章,系统介绍了夏商周时期考古学文化的主要时空框架和部分有代表性的专题研究,展示了夏商周考古的知识主脉及其在史学研究领域所占有的重要地位。

本书可供考古、文博、历史专业的高校师生及相关科研院所的专业人员阅读与参考。

### 图书在版编目(CIP)数据

---

夏商周考古学 / 井中伟, 王立新编著. —北京: 科学出版社, 2013  
ISBN 978-7-03-037445-5

I. ①夏… II. ①井… ②王… III. ①夏文化(考古) - 高等学校 - 教材  
②商周考古 - 高等学校 - 教材 IV. ①K871.34

中国版本图书馆 CIP 数据核字(2013)第 095594 号

---

责任编辑: 宋小军 刘 能 / 责任校对: 钟 洋 赵桂芬

责任印制: 赵德静 / 封面设计: 谭 硕

科学出版社出版

北京东黄城根北街 16 号

邮政编码: 100717

<http://www.sciencep.com>

北京通州皇家印刷厂 印刷

科学出版社发行 各地新华书店经销

\*

2013 年 5 月第 一 版 开本: 787 × 1092 1/16

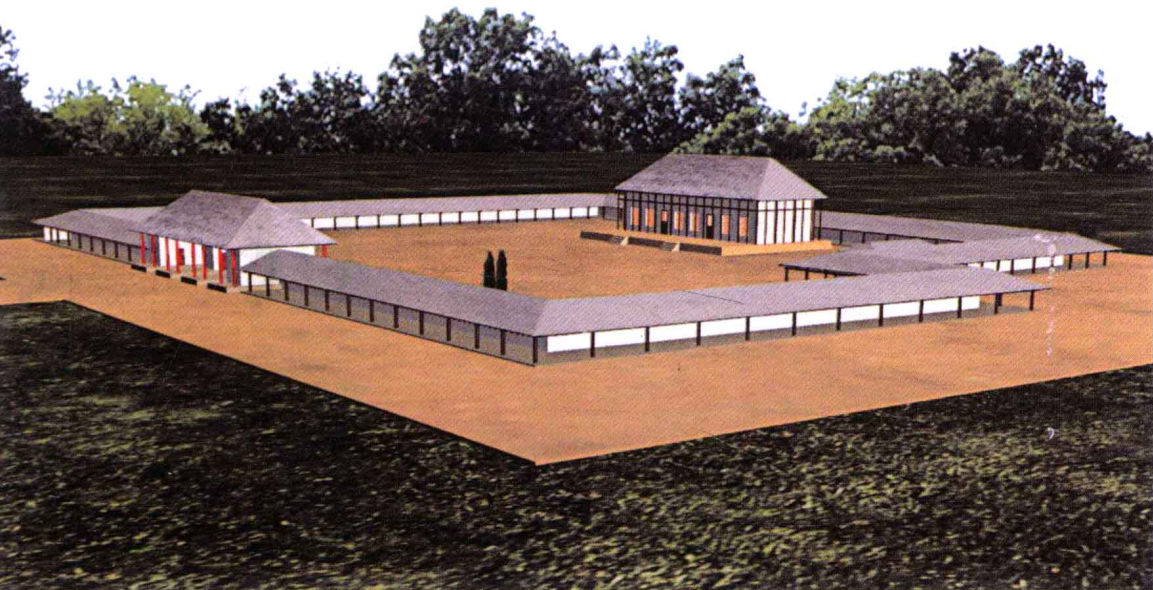
2013 年 5 月第一次印刷 印张: 37 3/4 插页: 12

字数: 854 000

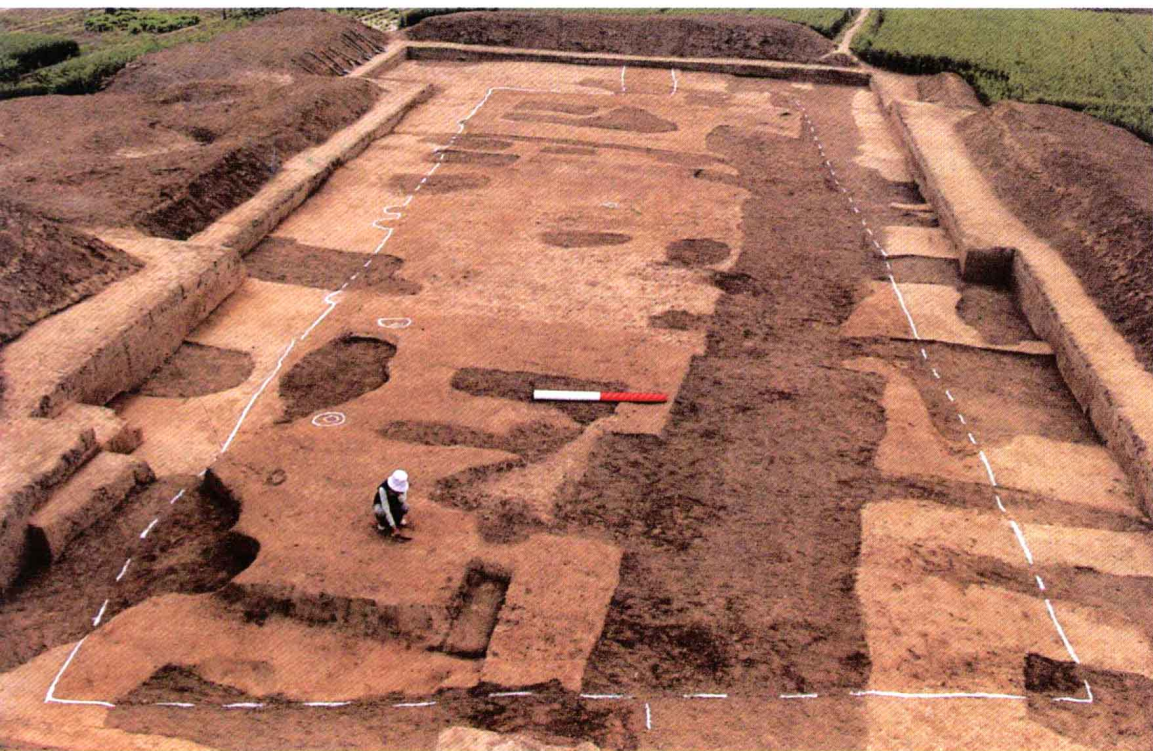
定价: 120.00 元

(如有印装质量问题, 我社负责调换)



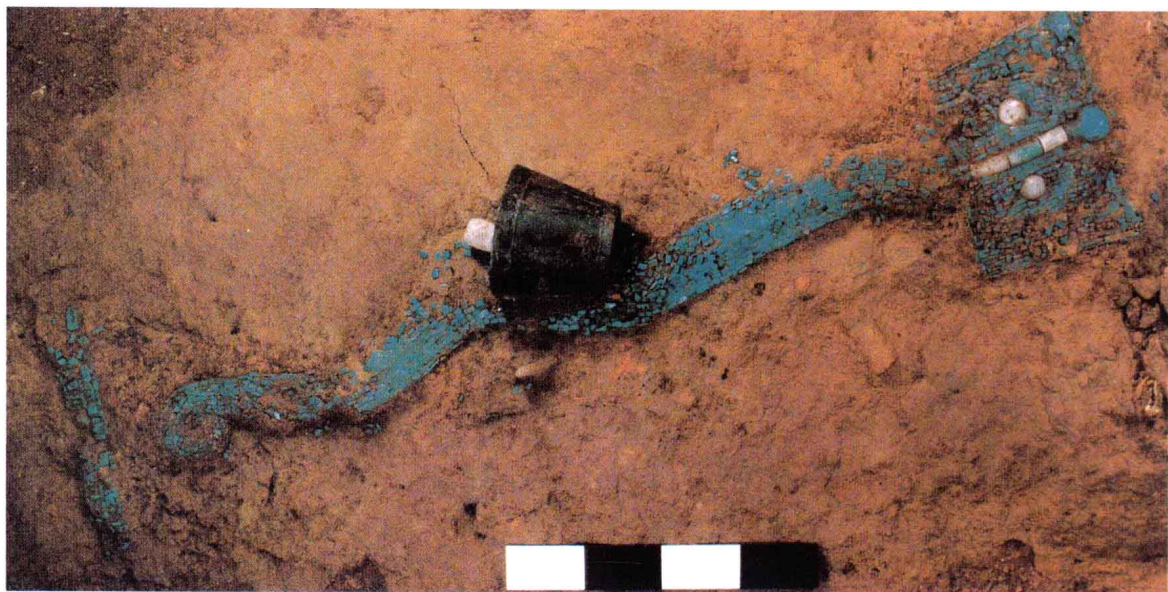


1. 偃师二里头宫城一号基址复原



2. 偃师二里头宫城七号基址（东→西）





1. 绿松石龙形器（偃师二里头02VM3出土）



2. 绿松石牌饰（偃师二里头84VM11：7）



3. 铜爵（偃师二里头84VM11：1）



4. 铜鼎（偃师二里头87VM1：1）

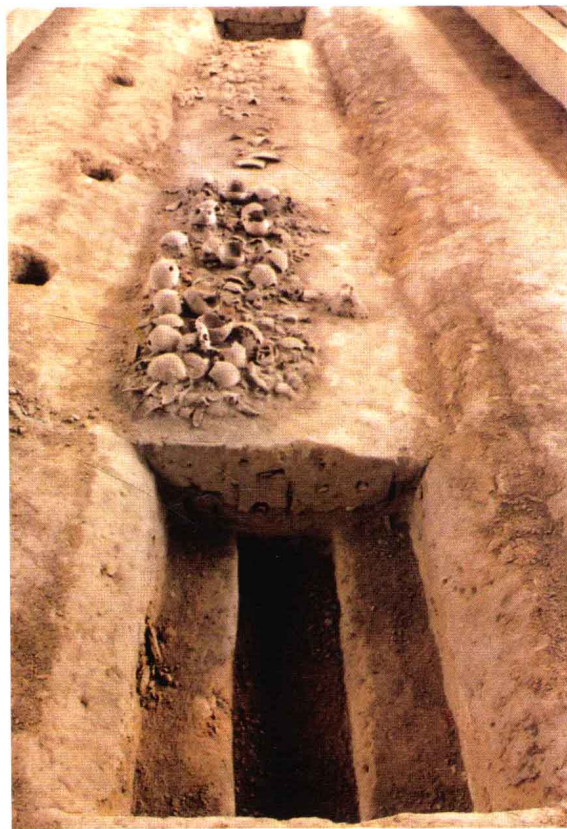


5. 铜盃（偃师二里头86ⅡM1：1）





1. 郑州商城宫殿区内石砌输水管道（东→西）

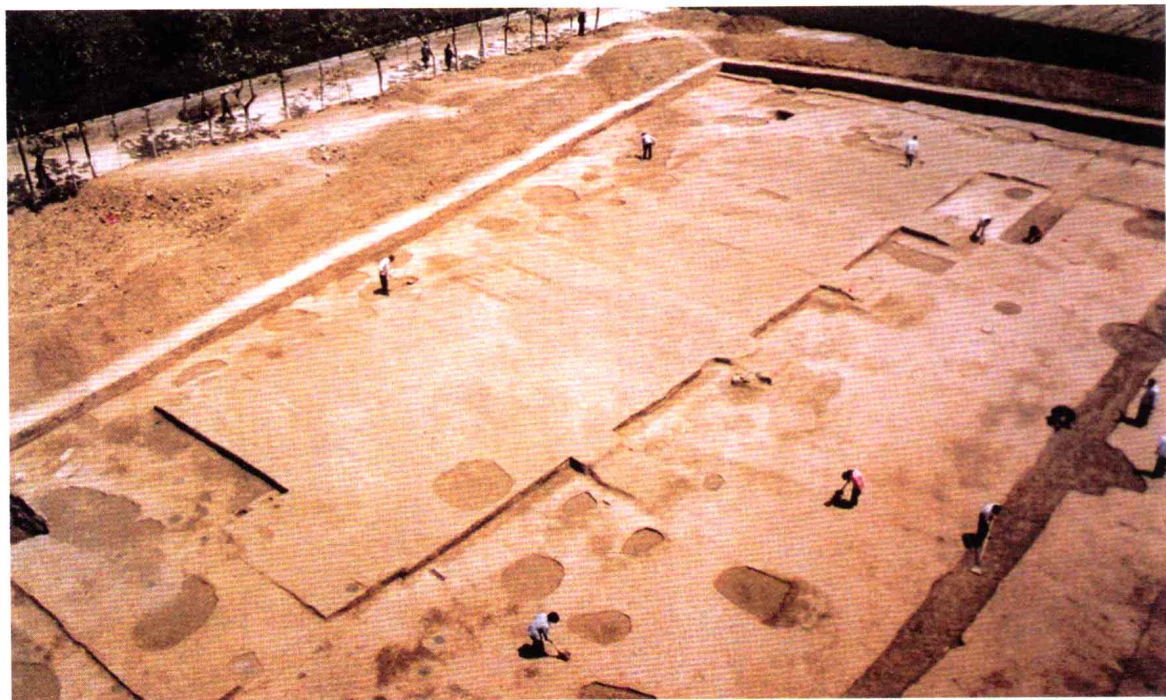


2. 郑州商城宫殿区内填埋人头骨的壕沟（北→南）



3. 郑州南顺城街窖藏坑上层铜器组合

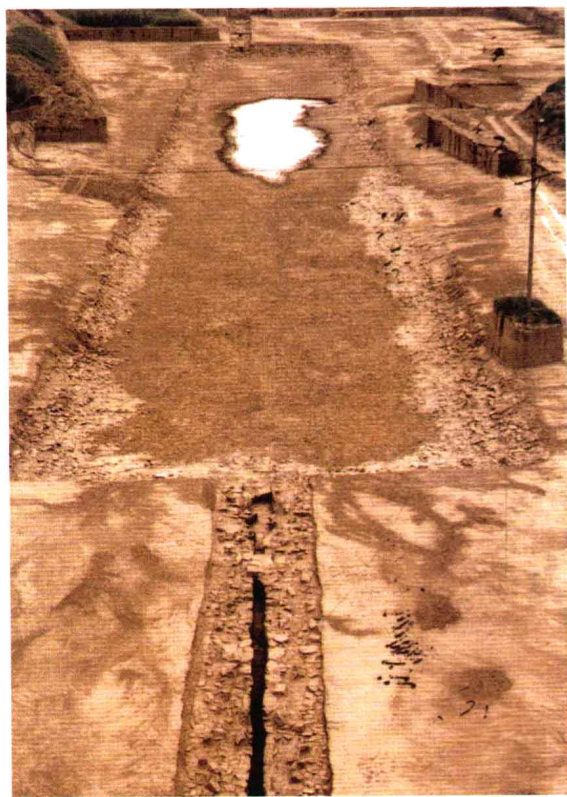




1. 偃师商城四号宫殿基址



2. 偃师商城八号宫殿基址（东→西）

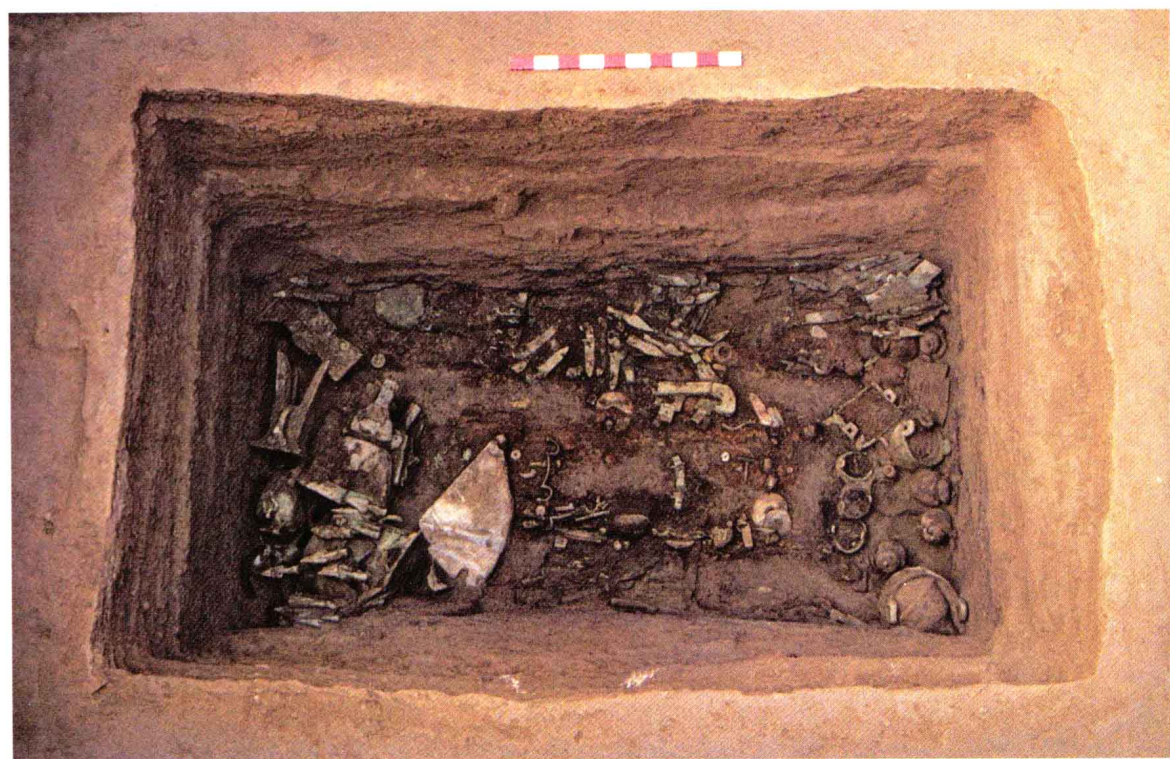


3. 偃师商城池苑遗址（西→东）





1. 安阳殷墟小屯甲十二基址的仿建



2. 安阳殷墟花园庄东地M54 (东→西)





1. 刻辞龟甲（花园庄东地H3：52）



2. 司母戊大方鼎（1939年武官村出土）



3. 俏色玉石鳖（小屯F11:18、5）

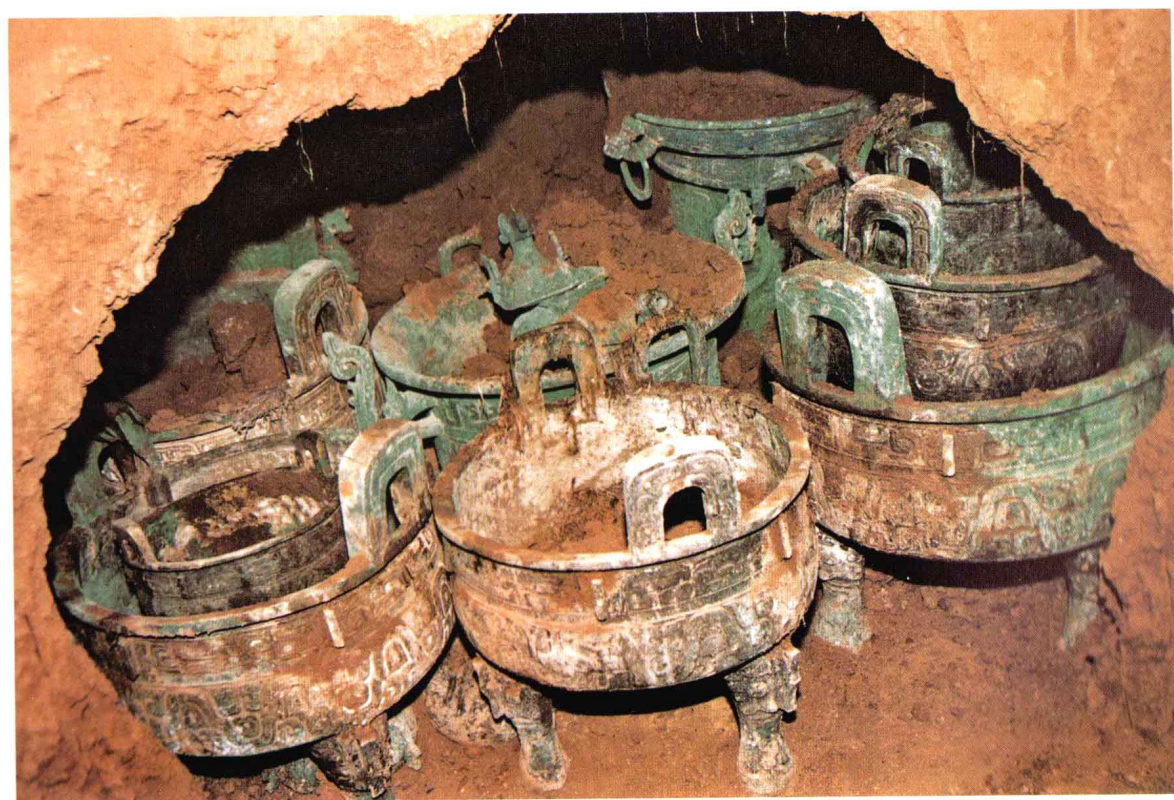


4. 象牙觚形杯（妇好墓M5：100）





1. 扶风云塘西周建筑基址（南→北）



2. 眉县杨家村西周窖藏铜器出土情况





1. 曲沃北赵晋侯墓地一号车马坑（东→西）



2. 三门峡虢国墓地M2001（南→北）



3. 长安张家坡M157（北→南）





1. 利簋（临潼零口出土）



3. 漆觚（房山琉璃河M1043：14）



2. 克盃（房山琉璃河M1193：167）



4. 漆盂（房山琉璃河M1043：68）  
复制品





1. 洛阳王城广场东周车马坑ZK5西2号车



2. 邯郸赵王陵二号陵全景

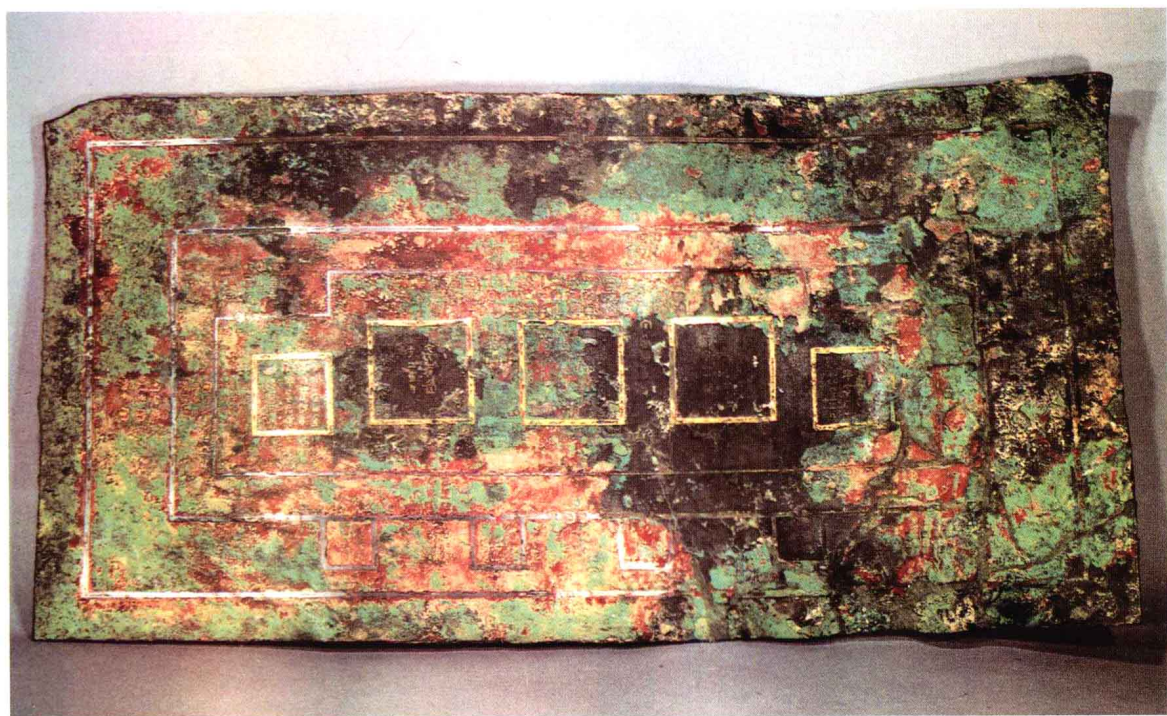




1. 新郑郑韩故城T615K6青铜礼器坑  
(北→南)



2. 新郑郑韩故城T615K16青铜编钟坑  
(南→北)

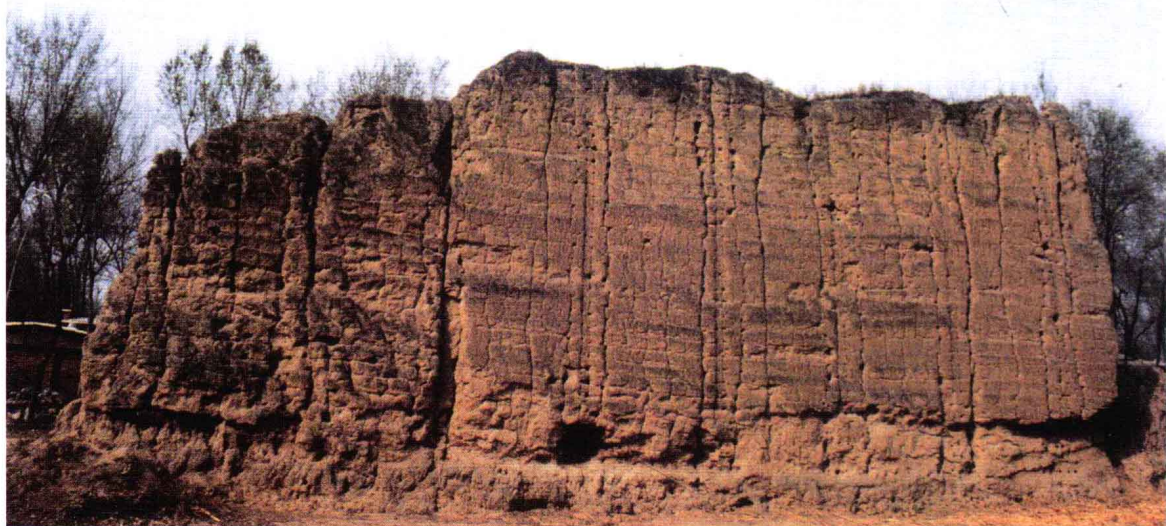


3. 平山中山国王罍兆域图铜版 (GSH: 29)





1. 易县燕下都武阳台宫殿建筑夯土台基（北→南）



2. 易县燕下都西城南垣西段（南→北）



3. 临淄战国田齐王陵“四王冢”（北→南）





1. 枣阳九连墩楚墓与车马坑全景



2. 王子午鼎（浙川下寺M2：38）



3. 虎座鸟架鼓（江陵望山M1：B1）  
复制品





1. 秦公鼎  
(礼县大堡子山遗址出土)



2. 秦公簋  
(礼县大堡子山遗址出土)



3. 秦公鼎铭文



4. 秦公簋铭文



5. 凤翔三時塬秦公一号大墓