

美 术 高 考 实 战 丛 书



# 全真模拟 试卷·色彩写生

色彩写生  
实景对照



955.3  
730

334.955  
056

编

中国美术学院出版社



## 一、色彩写生评分标准

- 不及格：无一定色调，画面松散，不合理，无塑造。
- 60-70分：画面完整，无破调现象，有一定的塑造。
- 70-80分：画面完整，有一定的色调，塑造比较充分，画面秩序合理。
- 80-90分：色调合理，有一定的色彩感染力，塑造充分，色彩空间合理，画面的节奏明快、有序。
- 90分以上：在具备了以上的各种画面要求的前提下，色彩的艺术感染力比较强，并在第四档（80-90分）时非常出跳。

## 二、应试步骤及时间把握

- 第一步：确定构图。要求：构图合理。时间5分钟。
- 第二步：画第一块面积比较大、色相容易确定的部分。  
要求：准。与下一步合起来时间控制在1小时。
- 第三步：乘湿连接画面，尽快铺完。  
要求：快。第二、三步时间为1小时。
- 第四步：视觉中心的重点深入，以及与周边色彩秩序、虚实秩序、用笔秩序关系的关照与连接。  
要求：深入、合理。时间为2个小时。
- 第五步：留出20分钟，检查画面，主要是看整体关系是否合理。  
要求：小心检查，大胆收拾。

向本书提供作品的马啸、范宏、李枚莲、赵倦还、陈子昱、林志、杨金怡、洪静等一并致谢！

责任编辑：毛羽  
 整体设计：习习  
 责任校对：王口禾  
 责任监制：葛炜光

美术高考实战丛书  
 全真模拟试卷·色彩写生  
 郑洲 郑海弟 沈吉美 编著  
 中国美术学院出版社出版发行  
 (杭州市南山路218号/邮编: 310002)  
 全国新华书店经销

### 图书在版编目(CIP)数据

全真模拟试卷·色彩写生/郑洲, 郑海弟, 沈吉美编.  
 杭州: 中国美术学院出版社, 2002. 10  
 (美术高考实战丛书/郑洲主编)  
 ISBN 7-81083-131-3

浙江广育报业印务有限公司  
 2002年11月第一版第一次印刷  
 开本: 787 × 1092mm 1/8  
 印张: 2.5 印数: 0001-5000册  
 ISBN 7-81083-131-3/J · 124

I. 全... II. ①郑... ②郑... ③沈... III. 写生画  
 —色彩—高等学校—入学考试—自学参考资料  
 IV. G634. 955. 3

中国版本图书馆CIP数据核字(2002)第077713号

定价: 20.00元

1300648



X124882

步骤 1



CS1488572

6634.955  
056



步骤 3

63364

63364

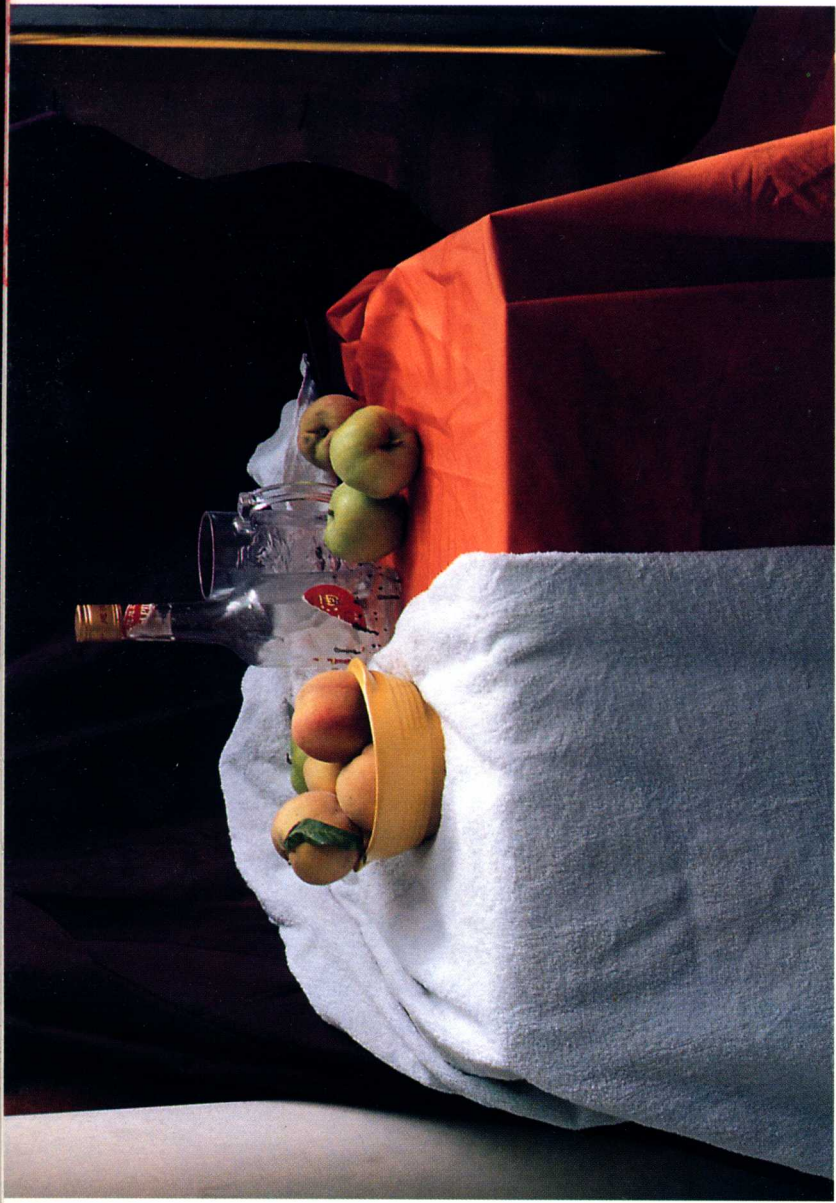
重庆师范大学  
学前教育学院  
图书馆



步骤 2







实景



步骤 1



步骤 2



步骤 3





实景

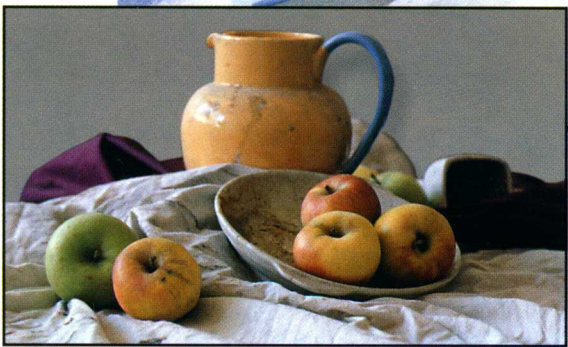


评分参考：画面还算完整，但在主体边缘线的处理上比较生硬，后面的罐子稍偏大了点，影响了画面空间。

可得分值：65-72分之间。



实景



评分参考：水果塑造得比较充分，但罐子的暗部颜色有些发乌，逆光的感觉不足。

可得分值：65-75分之间。





实景

评分参考：有一定的色调，用色比较微妙，用笔也能放得开，不足之处是边缘比较生硬，色彩的关联不够。

可得分值：70-78分之间。

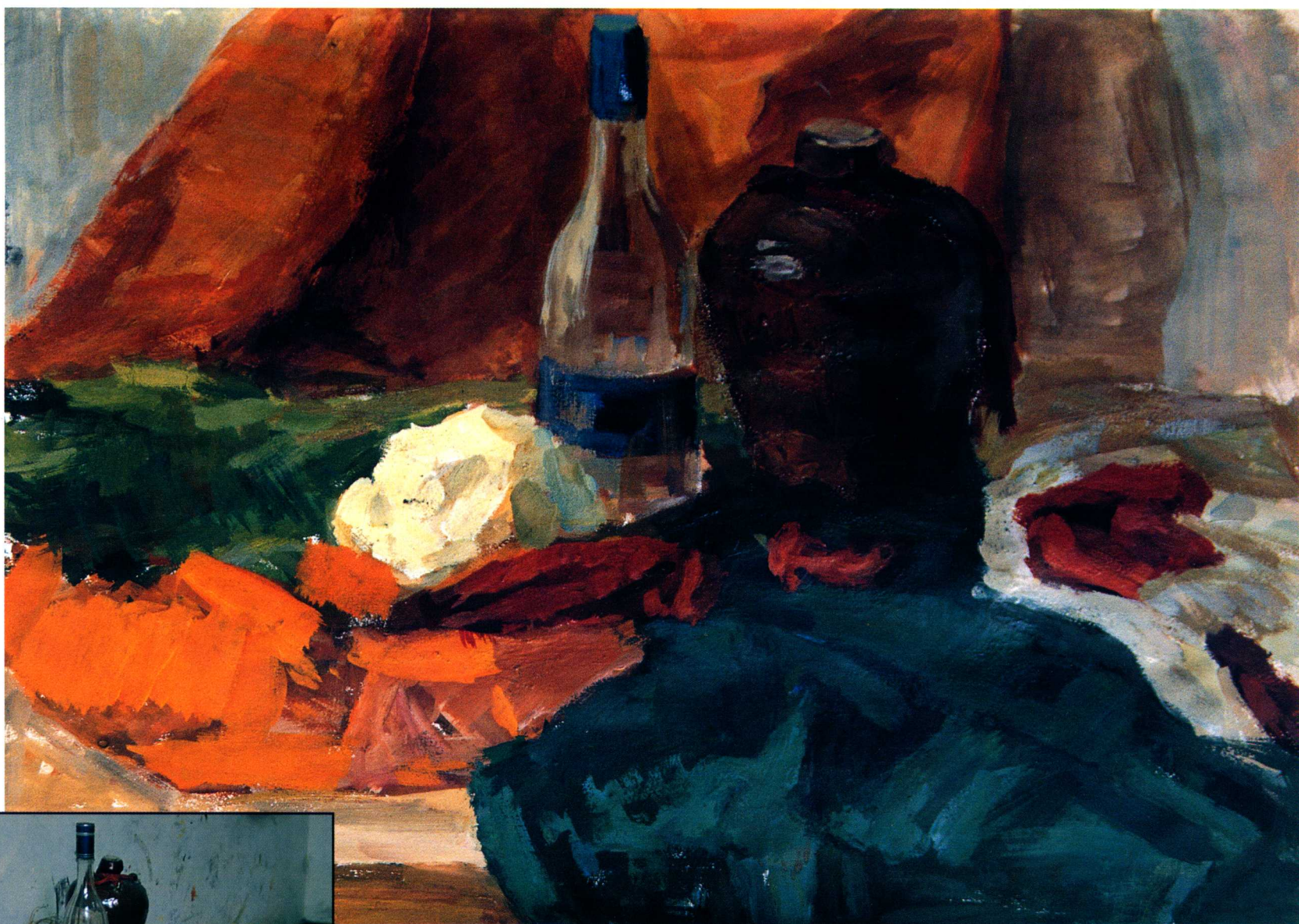


实景



**评分参考：**基本构图尚好，并有一定的色彩空间，高部颜色有点粉，背景颜色有点脏，高光单一。

**可得分值：**70-78分之间。



实景



**评分参考：**前景画得不错，用笔也大胆，后景与前景的连贯不够。色彩也单薄，使整体受到破坏。

**可得分值：**65-75分之间。



实景

评分参考：色调明确，色彩关系比较到位，用笔也大胆，色彩空间节奏较好。

可得分值：80-90分之间。



实景



**评分参考：**色调比较明确，构图完整，用笔比较大胆。不足之处是杯子及大蒜的造型和塑造差点，墙壁的颜色不在色彩空间中。  
**可得分值：**75-82分之间。



实景



**评分参考：**有一定的色调，鱼画得不错，但后半部比较生硬，严重影响画的效果。  
**可得分值：**62-70分之间。



评分参考：构图完整，色调明确，用笔生动，不足之处是罐子的边缘处理有点生硬。  
可得分值：78-88分之间。

景  
实





评分参考：构图完整，色调统一，但用色的明快度不够，白布的一道几乎平行的褶皱，非常破坏效果。  
可得分值：68—76分之间。

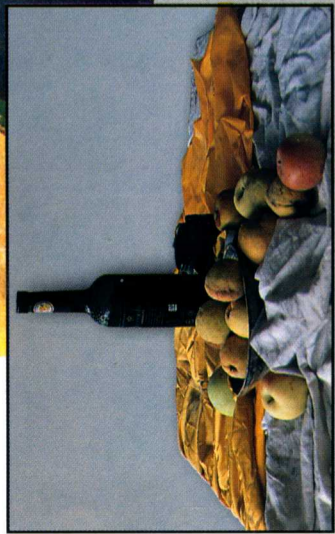
实景





评分参考：构图比较完整（如果把酒瓶全部纳入构图，则空间效果更好）。用笔、用色及塑造的充分度的把握都比较好，色彩比较饱和。  
可得分值：85-92分之间。

实景





**评分参考：**构图完整，色彩响亮，画面的空间节奏把握得比较有分寸。

**可得分值：**85-92分之间。

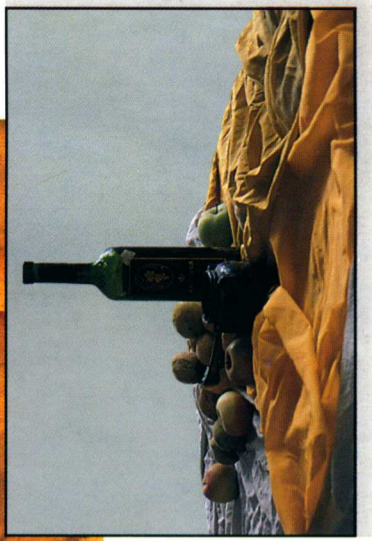
实景







评分参考：构图完整，画面的秩序尚好，用笔比较自由。苹果的底部与衬布的粘连不够。  
可得分值：75-80分之间。



评分参考：构图完整，色彩谐调，用笔大胆。  
可得分值：78-87分之间。

