

河南省鹤壁市郊区 土地资源调查与研究

鹤壁市郊区土地利用现状调查领导小组

鹤壁市郊区土地管理局

一九九三年七月



省、市土地利用验收组技术专家、领导、区政府领导及专业人员在验收会上合影



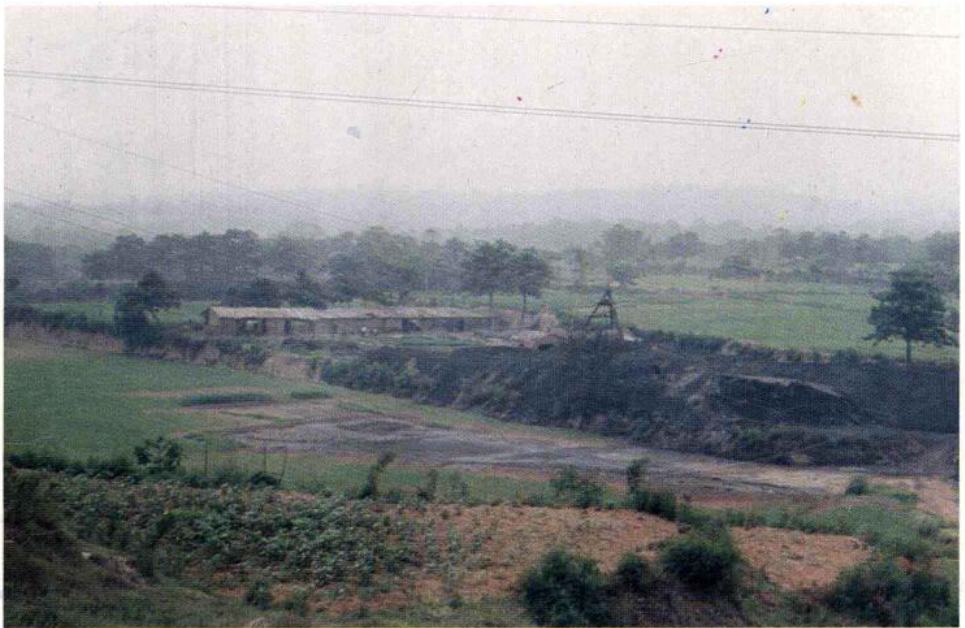
区土地局与乡（镇）负责人一起研究土地资源调查工作



乡、区土地局领导深入调查第一线



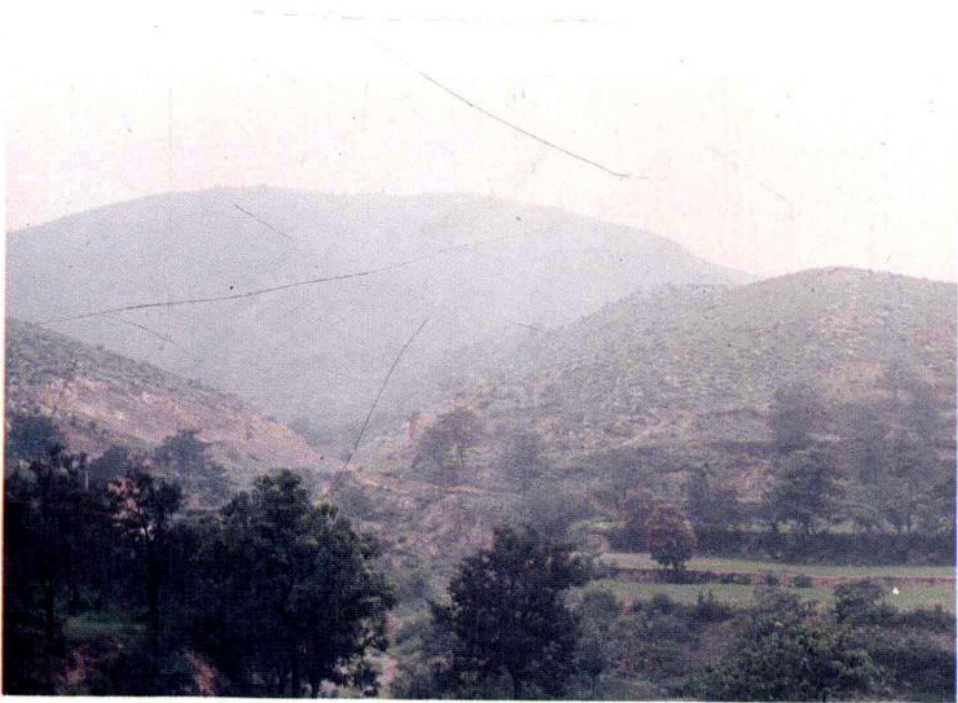
梯旱地(141)



小煤窑侵占和污染农田



利用荒坡地建农村居民点



太行山东麓低山裸岩地及采石场

依法管好土地
造福子孙后代

楊新民

九三、八十六

中共鹤壁市郊区区委书记杨新民同志题词

清查土地資源，

振興郊區經濟

胡法清

一九五三年

鹤壁市郊区人民政府区长胡法清同志题词

惜古如今

付国庆

一九九三年

鹤壁市郊区人民政府副区长付国庆同志题词

依法管理土地

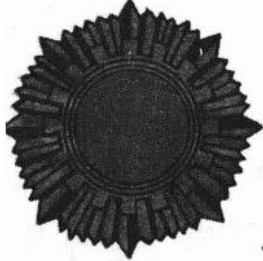
振兴郊区经济

任金平

一九九三年八月

土地资源调查参加人员名单

领导小组组长	李文星	(区政府常务副区长)				
副组长	李根林	(区政府办公室主任)				
	任金平	(区土地管理局局长)				
	张双生	(区计委主任)				
	杨万忠	(区农委主任)				
办公室主任	任金平					
副主任	李秀国	梁海权				
	梁海权					
技术指导组组长	梁海权					
成 员	张玉平	董付海	李秀国	梁 华	秦有民	
技术总负责	朱鹤勇	王永亭				
主要参加人员	李立全	田永海	赵春军	牛软成	孙保良	
	律新正	张党日	包泽民	章 锋	毛九林	
	陈玉兰	王高潮	李祖喜	房建民	房玉华	
	张丽敏	郭木山	渠正兵	张文斌	王六合	
	王 京	朱由新	秦朝凤	张能只	廉永富	
	赵保生	齐有成	张江顺	豆风林	常运成	
	董大军	张东所	周 云	肖海山	刘金保	
	报 告 撰 写	梁海权	朱鹤勇	王永亭		
	审 定 稿	任金平	张全学			
	校 对	梁海权	马鸿昌			



证 书

豫土调成字 108 号

鹤壁市郊区(市、区)人民政府:

你区土地利用现状调查成果, 经省级检查验收达到了国家
《技术规程》要求的精度标准, 特颁发质量合格证书。



鹤壁市郊区土地利用现状调查成果 省级检查验收评审书

遵照国务院〔1984〕70号文件精神,为了查清鹤壁市郊区土地权属、土地利用分类面积、分布和利用状况,进一步做好土地管理工作,鹤壁市郊区土地管理局,在区委、区政府的领导下,在河南省及鹤壁市土地利用现状调查领导小组、土地管理局的支持和指导下,于1991年3月在全郊区范围内开展了土地利用现状调查。由于领导重视,认真组织,各方面密切配合,作业人员严格按照技术规程作业,克服了各种困难,于1993年3月完成了鹤壁市郊区452.71平方公里(含市区)土地利用现状调查外、内业各项工作。

河南省土地利用现状调查检查验收组,按照国家和省现行技术规程和验收办法,于1991年6月7日至10日和1993年7月12日至14日,对鹤壁市郊区土地利用现状调查的外业调绘,面积量算和汇总统计,图件编绘,文字报告,档案整理等方面进行了全面地检查验收和评审,结论如下:

鹤壁市郊区土地利用现状调查,外业调绘,权属界址准确,地类划分合理,地类界线和线状地物标绘正确;面积量算,方法先进,量算各项误差均小于规定限差;汇总统计,资料齐全,方法正确,填写认真,数字真实可靠;图件编绘,数学基础和成图精度良好,区土地利用现状图,综合取舍恰当,图面清晰、美观,乡土地利用现状图,符号运用正确,编绘无遗漏,区、乡结合图和分幅权属图,编绘

符合规程要求,各种图件,主题突出,图外整饰及图内注记齐全;文字报告,内容丰富,结构合理,结合本地实际,档案整理完善。成果各单项合格率均在90%以上,总评分在95分以上,达到省级优秀成果标准,准予颁发河南省土地利用现状调查合格证书。

应抓紧应用土地利用现状调查成果,作好土地初始登记,发证和土地管理各项工作。

省级检查验收负责人

王跟胜

1993.7.14

参加技术评审验收人员名单

姓 名	单 位	职务职称	签 字
王跟胜	省技术指导组	副组长、工程师	王跟胜
魏丹斌	省土地管理局地籍处	副处长	魏丹斌
徐有臣	省技术指导组	成员、高工	徐有臣
马玉生	省技术指导组	成员、工程师	马玉生
郭训雄	省技术指导组	成员、工程师	郭训雄
苏 莉	省技术指导组	成员、工程师	苏 莉
武清信	鹤壁市土地管理局	副主任	武清信
朱鹤勇	市土地管理局	高工、副总工	朱鹤勇
田永海	市土地管理局	科长	田永海
律新正	市土地管理局	工程师	律新正

省验收负责人：王跟胜

1993年7.14

鹤壁市郊区外业成果省级检查验收结果表

项 目	地 类				权 属			手 簿			接 边		图 面		
	图 斑	线 状 地 物 量	新 增 地 物 测	耕 地 系 数 算	拐 点 刺 点	界 线 标 绘	协 签 议 书 订	地 类	权 属	耕 地 系 数	地 类	线 状 地 物	权 属 界 线	清 绘 质 量	表 示 方 法
单 位	个	条	处	处	点	公 里	份	处	处	处					
单 项 检 查 数	58	49	2	2	42	8.0	123	590	424	25	237	147	52		
单 项 合 格 数	54	49	2	2	42	8.0	119	590	416	24	231	145	52		
检 查 总 数	111							1039			436				
合 格 数	107							1027			428				
合 格 率	96.40				99.51			98.84			98.16		97.0		
权 重	0.35				0.3			0.2			0.1		0.05		
得 分	33.74				29.85			19.77			9.82		4.85		
外 业 评 分	98.03														

省级验收负责人：王跟胜 马守五
1991年6月10日

鹤壁市郊区内业成果省级检查验收结果表

项 目	航片转绘		面积量算				图件编绘				报 告			档 案		
	地类图斑	权属界址	控制面积	碎部面积		汇 总	县现状图	乡现状图	权属图	接合图	坡度图	内 容	语 言 文 字	图 表	内 容	分 类
单 位	点	点	个	个	条	处	幅	幅	幅	幅						
检 查 数 量			31	102	100											
合 格 数 量			31	100	96											
中 误 差																
合 格 率 或 评 分			100	97.03	98.2	98.2	98	97	98	98	98					
单 项 权 重	0.50	0.50	0.40	0.40	0.20	0.20	0.30	0.25	0.25	0.05	0.15	0.50	0.20	0.30	0.50	0.50
单 项 评 分			40.0	38.81	19.64	29.4	24.25	24.5	4.9	14.7						
项 目 合 格 率	98.09		98.45				97.75				97.7			98.0		
项 目 权 重	0.25		0.25				0.10				0.10			0.05		
项 目 评 分	24.52		24.61				9.78				9.77			4.90		

检查验收组负责人:王跟胜
1993年7月14日