

Masters' Interior Design 名家室内设计 1

Office Space

办公空间

佳图文化 编



华南理工大学出版社
SOUTH CHINA UNIVERSITY OF TECHNOLOGY PRESS

Masters' Interior Design 名家室内设计 1

Office Space

办公空间

佳图文化 编



华南理工大学出版社
SOUTH CHINA UNIVERSITY OF TECHNOLOGY PRESS

· 广州 ·

图书在版编目 (CIP) 数据

名家室内设计 1: 办公空间 / 佳图文化编. —广州: 华南理工大学出版社, 2013. 3
ISBN 978-7-5623-3840-6

I. ①名… II. ①佳… III. ①办公室-室内装饰设计-图集 IV. ①TU238

中国版本图书馆 CIP 数据核字 (2012) 第 299434 号

名家室内设计 1: 办公空间 佳图文化 编

出版人: 韩中伟
出版发行: 华南理工大学出版社
(广州五山华南理工大学 17 号楼, 邮编 510640)
<http://www.scutpress.com.cn> E-mail: scute13@scut.edu.cn
营销部电话: 020-87113487 87111048 (传真)

策划编辑: 赖淑华

责任编辑: 张京亭 赖淑华

印刷者: 广州市中天彩色印刷有限公司

开本: 1016mm×1370mm 1/16 印张: 19

成品尺寸: 245mm×325mm

版次: 2013 年 3 月第 1 版 2013 年 3 月第 1 次印刷

定 价: 298.00 元

版权所有 盗版必究 印装差错 负责调换

Preface 前言

室内设计被看作是建筑设计的继续、深化和发展,其目的是要创造满足人们物质和精神生活需要的室内环境。近些年来,在世界范围内,各种风格的室内设计也是层出不穷,或现代,或古典,或折衷,或艺术,均展现出室内设计的独特魅力。

《名家室内设计 1: 办公空间》挑选了来自美国、荷兰、德国、俄罗斯、意大利、瑞士、墨西哥、土耳其、巴西、日本以及中国等国知名城市的众多经典办公案例。从办公建筑的室内设计着手,全方位介绍办公空间在结构设计、细部设计、空间形态以及功能布局等方面的独特设计理念与构思。所展示的图片与文字不仅包含所选案例视觉艺术方面的内容,也涉及众多工程技术的设计要素,将不同类型办公空间的室内设计以更全面、更新颖、更直观的形式展现在读者面前。

本书精选的办公室内案例均出自知名的设计机构及设计师,我们期待这些不同地域、不同风格的办公室内空间的碰撞能给广大读者耳目一新的感受,相信广大读者特别是办公室内设计爱好者能透过这些实例有所启发与收获。

CONTENTS

目录



Headquarters Office 总部办公室

利盟公司意大利总部	002
KB1909 总部办公室	008
ICADE 总理府新办公楼	012
普拉克 LHI 总部	020
Attraction Média 办公室	030
阿姆斯特丹红牛新总部	038
英国广播公司驻美总部	046
宝嘉母电讯集团总部	052
阿布迪伊布拉希姆总部大楼	060
米兰兴业银行	080

Branch Office 分部办公室

联合利华萨夫豪森办事处	090
俄罗斯铁路分公司 Aeroexpress 办事处	104
美国康涅狄格州斯坦福通用电气能源金融服务部	112
Yandex 伊斯坦布尔办事处	118
Yandex 圣彼得堡办事处 II	126
Yandex 喀山办事处	134
Yandex 基辅办事处	140
Yandex 敖塞德办事处	146
意大利福萨诺信贷合作银行	154



Innovative Office 创意办公室

韩国首尔创业孵化中心	162
谷歌新 EMEA 工程中心	168
意大利博韦斯 BBC 支行	174
Gummo 办公室	180
Tribal DDB 阿姆斯特丹办公室	186
荷兰拉博银行新办公室	190
东方 I C 创意办公室	194
IBM 创新体验中心	202
纽约证交所 Euronext 证券交易厅	208
贝朵开发办公室	212
Ecomplexx 办公室	220
BPGM 律师事务所	226
香港华锋实业 E 路航办公室	232
SUNONE 办公楼	240
戈里齐亚媒质机构	244
IFAHTO 公司办公室	252
Glastroesch 内部能量中心	260
顺天办公大楼	266
Nexus 制片办公室	274
UXUS 办公室	280
Combiwerk Delft 新办公场所	284
Televisor 办公室	290

总部办公室

利盟公司意大利总部

项目地点：意大利米兰

客户：利盟公司

建筑设计：波捷特

面积：1 650 m²

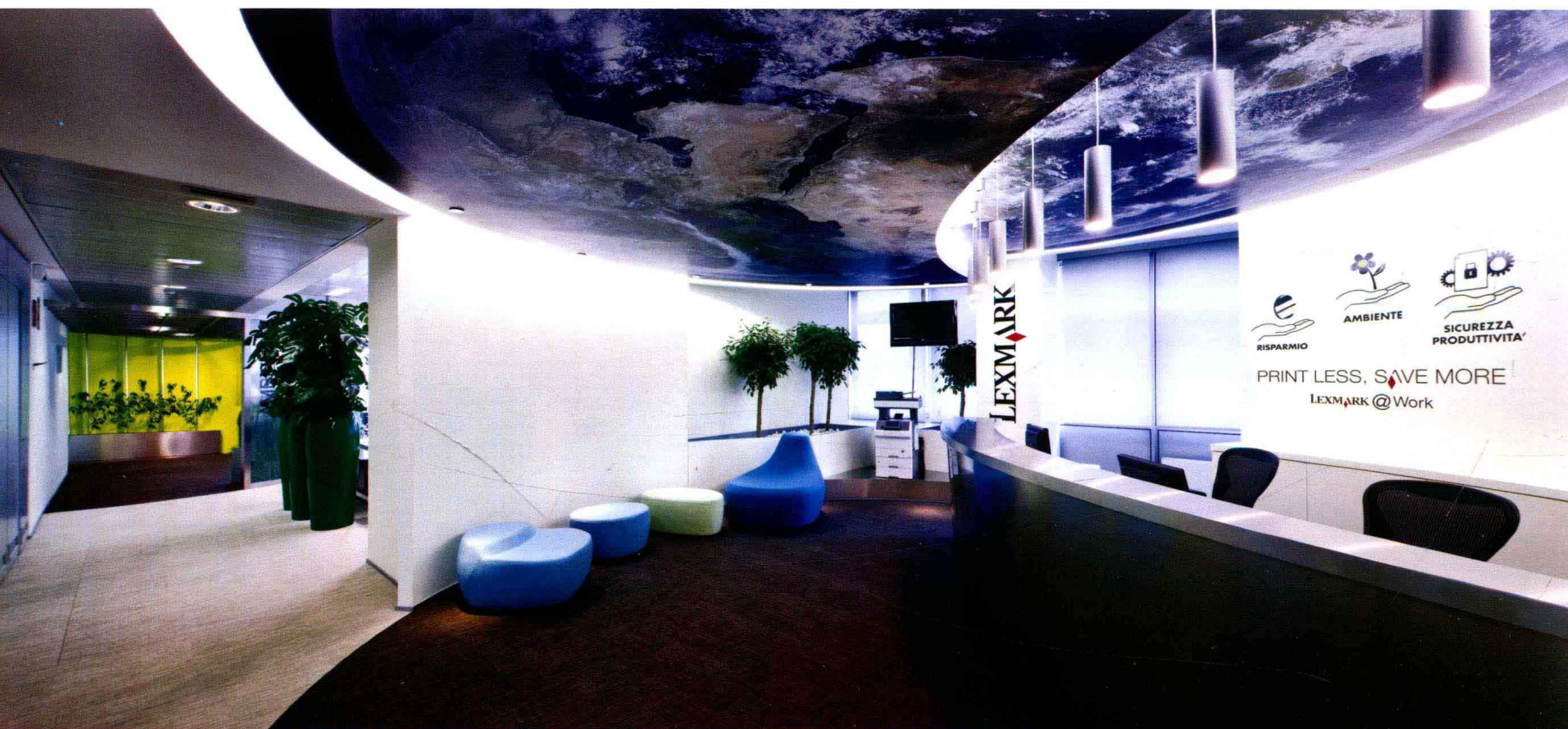
单人办公隔断间，海洋、森林、通透性等色彩缤纷的画面，这些都是利盟新总部设计的核心元素。

利盟公司的设计方案是在一层楼内划分出所有功能区域。1 650 m² 的空间被设计成可满足 65 名员工的工作需要并带给他们最大的舒适感的办公场所。同时，考虑到生态要求，建筑中使用了大量高科技手段和材料。

区域整体分为不同版块，一条小路蜿蜒其中，可引领员工和客人到达接待区。每个区域都代表着一项自然元素，如地球区域这个万物伊始的地方；又如森林区域，这

里设有管理层办公室和营运部门，象征着大自然及在此环境下的沟通和交流；再如绿洲区域，这是个怡人并且舒适的地方，设计旨在希望人们停下脚步，享受一份来自自然的怡然，同时也是商业区和公共区入口（包括一个十人小型会议室、展览休息区和一个可容纳 70 人的大型会议室）。最后一个环境主题是冰川，这是节约能源的象征，这里设有管理层办公室、员工培训室和餐厅。

本项设计中，波捷特团队充分利用了专长进行空间规划，提升了利盟公司的企业形象，同时为他们营造了一个现代、高效的办公空间。

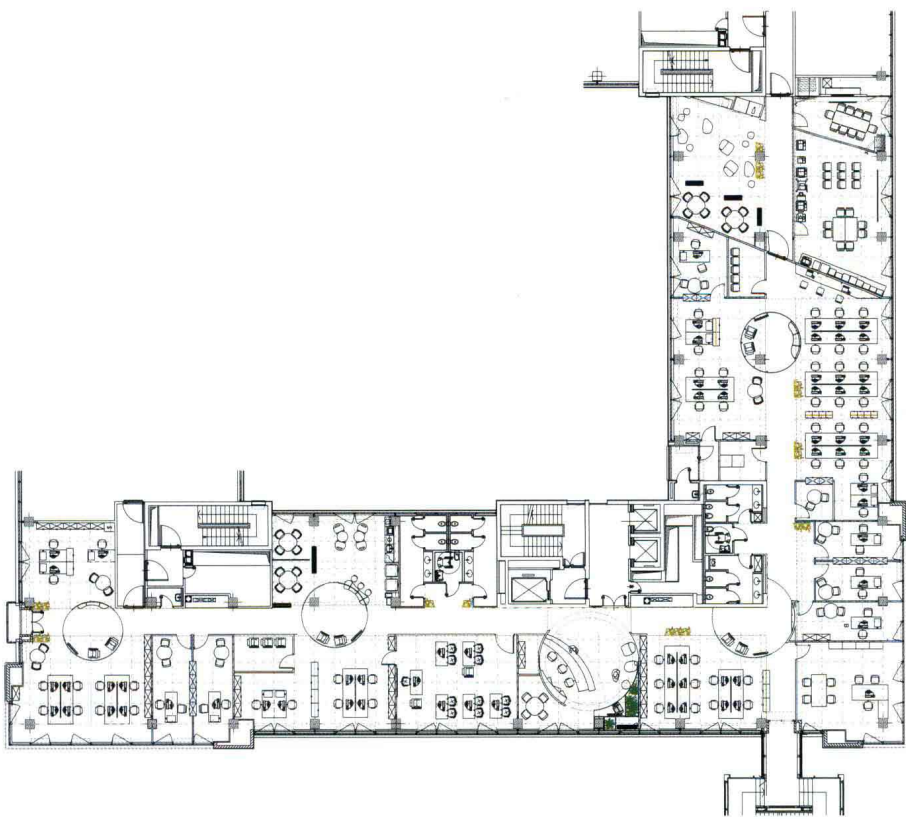




LEXMARK

RISPARMIO
AMBIENTE
SICUREZZA
PRODUTTIVITA'

PRINT LESS. SAVE MORE
LEXMARK@Work



底层平面图



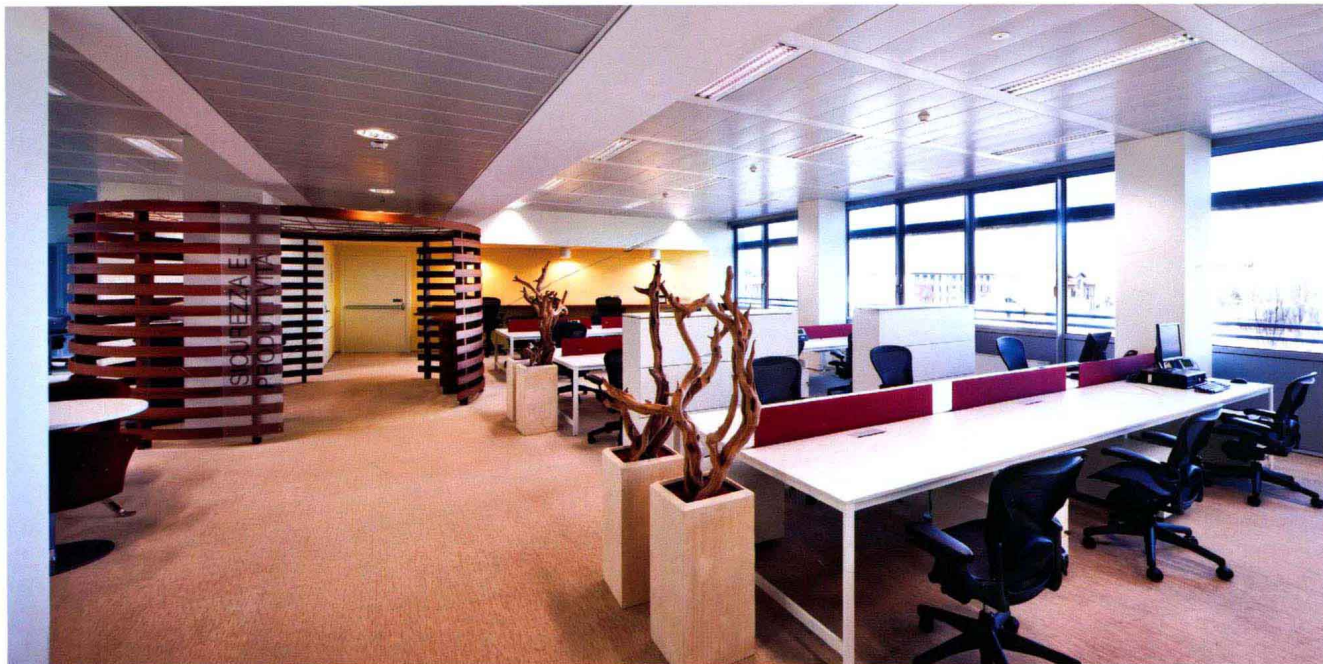
Plan

- 1 Large Account
- 2 Sales
- 3 Channel
- 4 Supplies
- 5 Marketing
- 6 Italy General Manager
- 7 Marketing-Executive Assistant
- 8 Service D+C.O.
- 9 Finance & Administration
- 10 Area Brook
- 11 Meeting Room

一层平面图









KB1909 总部办公室

项目地点：意大利戈里齐亚

建筑设计：意大利 waltritsch a+u 建筑师事务所 (Dimitri Waltritsch)

设计人员：Dimitri Waltritsch, Federico Gori, Cecilia Morassi

面积：400 m²

摄影：Marco Covi

项目包括对一座 19 世纪建筑的公共部分进行重新翻修以及室内设计，该建筑位于意大利戈里齐亚，这是 waltritsch a+u 完成的一个办公空间的室内设计。设计师

将企业的形象插入到一个广阔的室内设计范围内，既表达了企业的雄心，同时也令已有的氛围变得和谐。最小的光源结合简单的几何元素，更显企业的清醒与冷静。







