

# 材料 活用设计 500

天花板 / 地板 / 壁面 /  
门窗 / 柜体 / 楼梯



海峡出版发行集团 | 福建科学技术出版社  
THE STRAITS PUBLISHING & DISTRIBUTING GROUP | FUJIAN SCIENCE & TECHNOLOGY PUBLISHING HOUSE

台湾设计师不传的私房秘技

谁说居家常用的装修材料，打造出来的空间都大同小异，  
玩不出什么新花样？

只要妥善设计与搭配，再普通的材料也能打造出与众不同的好空间。另外，现在又有哪些新材料可以运用呢？本书收集了500张材料活用设计的图片，以空间中最常见的6个区域：天花、地板、壁面、门窗、柜体与楼梯来分类，让读者能够确实掌握材料特质，玩出令人惊奇又实用的空间设计。

畅销白金版

# 材料

活用设计

# 500

台湾设计师不传的私房秘技  
麦浩斯《漂亮家居》编辑部 编



海峡出版发行集团

THE STRAITS PUBLISHING & DISTRIBUTING GROUP

福建科学技术出版社

FUJIAN SCIENCE & TECHNOLOGY PUBLISHING HOUSE

# 材料 活用设计 500

台湾设计师不传的私房秘技

著作权合同登记号：图字13-2012-035

本书经台湾城邦文化事业股份有限公司麦浩斯出版事业部授权出版。未经书面授权，本书图文不得以任何形式复制、转载。本书限在中华人民共和国境内销售。

## 图书在版编目(CIP)数据

材料活用设计500 / 麦浩斯《漂亮家居》编辑部编. — 福州: 福建科学技术出版社, 2013  
ISBN 978-7-5335-4259-7

I. ①材… II. ①麦… III. ①建筑材料—应用—建筑设计—案例—汇编 IV. ①TU-206

中国版本图书馆CIP数据核字(2013)第051766号

书 名 材料活用设计500  
编 者 麦浩斯《漂亮家居》编辑部  
出版发行 海峡出版发行集团  
福建科学技术出版社  
社 址 福州市东水路76号(邮编350001)  
网 址 www.fjstp.com  
经 销 福建新华发行(集团)有限责任公司  
排 版 福建科学技术出版社排版室  
印 刷 福州德安彩色印刷有限公司  
开 本 889毫米×1194毫米 1/24  
印 张 12.5  
图 文 300码  
版 次 2013年5月第1版  
印 次 2013年5月第1次印刷  
书 号 ISBN 978-7-5335-4259-7  
定 价 59.80元

书中如有印装质量问题,可直接向本社调换





## 目录

【天花板】	007
【地板】	043
【壁面】	075
【门窗】	173
【柜体】	219
【楼梯】	279

# 材料

活用设计

# 500

台湾设计师不传的私房秘技  
麦浩斯《漂亮家居》编辑部 编



海峡出版发行集团 | 福建科学技术出版社

THE STRAITS PUBLISHING & DISTRIBUTION GROUP | FUJIAN SCIENCE & TECHNOLOGY PUBLISHING HOUSE

## 用材料玩出令人惊奇的空间设计

抛光石英砖就只能规规矩矩地直着贴吗？天花板就只能用硅酸钙板吗？柜体就只能用木板材和玻璃来制作吗？木板材、瓷砖、石材、涂料、壁纸、玻璃、金属材等这些居家最常用的材料，很多人都以为它们很普通，已有既定的施工工艺，打造出来的空间都大同小异，还能玩出什么花样呢？其实，就是因为它们很普通，所以如何善用它们打造出与众不同的好空间，让空间中充满创意与惊奇，是每一个屋主和室内设计师都非常在意的问题。另外，现在又有哪些新的材料可以运用，如何使用也是同样受关注的。因此，本书收集了500张材料活用设计的图片，以空间中最常见的6个区域：天花板、地板、壁面、门窗、柜体与楼梯来分类，让读者能够确实掌握这些材料，玩出最创意又实用的空间设计。

编辑 杨惠敏





## 目录

【天花板】	007
【地板】	043
【壁面】	075
【门窗】	173
【柜体】	219
【楼梯】	279

## 设计公司索引

a space.. Design	02-2797-7597 • 0933-942-450
Ai Studio	0963-110-588
PartiDesign Studio	0988-078-972
大祈国际设计事务所	03-658-8875 • 03-658-8874
大雄设计	02-8502-0155
大漾帝设计	02-8686-0221 • 02-8686-0331
大卫麦可国际设计工程	02-8660-7618
尤哒唯建筑师事务所	02-2762-0125
木耳生活艺术室内空间设计	03-597-0236
王俊宏室内设计事务所	02-2391-6888
台北基础设计中心	02-2703-2060
甘纳设计	02-2312-3452
石坊空间设计研究	02-2528-8468
禾方设计	04-2652-4542
禾秝空间设计事务所	0911-286-458
禾筑国际设计	02-2367-6661
成舍室内设计	02-2507-2578
考工记工程顾问	04-2203-3880
形构空间设计	02-2761-1886 • 0955-493-750
奇逸空间设计	02-2752-8522
尚展空间设计	02-2708-0068
幸福生活研究院	02-2393-6013
明代室内设计	02-2578-8730 • 03-426-2563
明楼联合设计	02-8770-5667
芮马设计	02-3765-3556 • 02-2769-5626





采荷室内设计工作室	0938-803-067
金湛设计	03-338-1735
长禾设计	04-2385-3678
青田苑设计	02-2795-2960
非关设计	0989-808-474
相即设计	02-8732-0061
原木工坊	02-2914-0400
珥本室内设计	04-2462-9882
觅得设计家私	02-2930-7660
博森设计	02-2795-5806
森室内设计	06-297-5877
无有建筑设计	02-2756-6156
黄义凯设计	0936-909-568
宽引设计	02-2392-0200
宽月空间创意	02-8502-3539
枫川秀雅建筑室内研究室	04-2631-9215
演拓空间室内设计	02-2766-2589
玛黑设计	02-2570-2360
德力设计	02-3393-3362 · 02-2356-8496
戴鼎睿空间设计	03-427-2112
馥阁设计	02-2721-9887 · 02-2771-9960
艺念集私空间概念	02-8787-2906
苏林立建筑研究室	04-2251-8695
观林室内设计	02-2545-3838





## ■ 【天花板】001-061

天花板是居家装修最常涉及的区域，具有美感造型、风格营造、灯光设计与功能设定等功能。通过材料的灵活运用，天花板将被赋予更多样的诠释。



001

天花板

台湾设计师不传的私房秘技  
材料活用设计500

001 ■ 折纸天花板，寓意屋主嗜好。由多个三角块面组成的造型天花板，寓意屋主的折纸嗜好。为衬托此主题，落地柜与餐厅主墙采用风化梧桐木，其余皆用素面。天花板使用防火材料硅酸钙板，以三维设计造型并计算各板块面积，现场裁切后再由设计师亲自调整角度、组成。

图片提供 © 禾森空间设计事务所

002 ■ 以木质展现雕塑艺术感。仅190m<sup>2</sup>的挑高小套房，楼梯与电视柜一体成形。这样的设计不但可高效利用空间，还能带动视线往上延伸。夹层下拉转折的造型天花板贴上红褐色木皮。造型梯材质也呼应木天花板，贴覆山形纹的橡木皮，展现出个性与品味。

图片提供 © 芮马设计

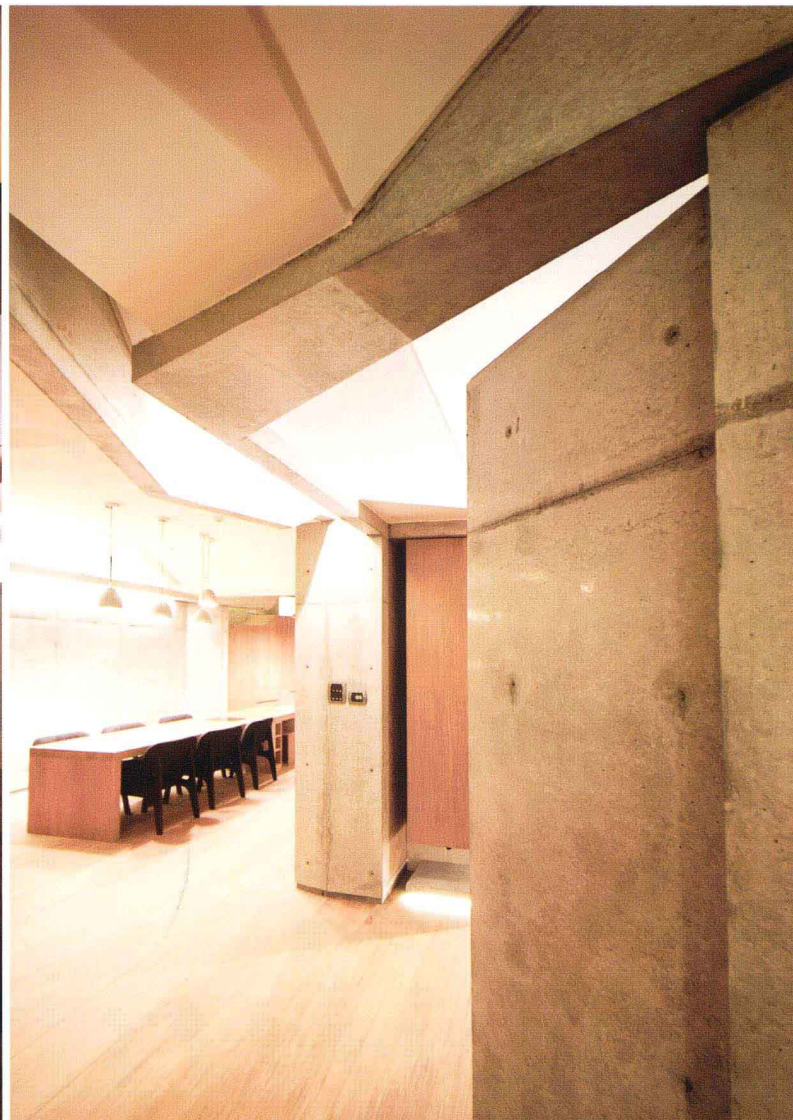
002

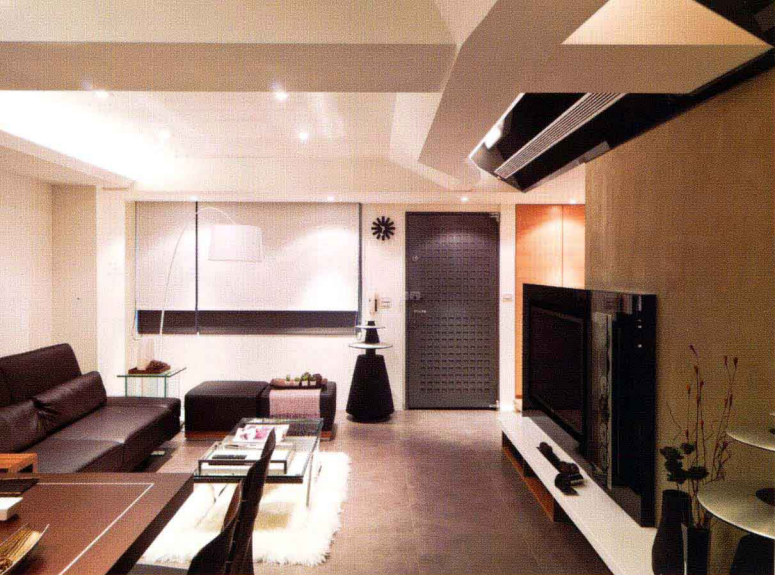


003 ■ 折线与素材间之空间对话。希望强调生活互动，故用开放式动线来延展、分割区域之间的关系。硅酸钙板与混凝土天花板的低调表情，与不上漆的东非柚木地板形成呼应，看似素净的背景，却因有了多角度折线与素材质地差异，交织出丰富却不喧哗的空间美。

图片提供 © 枫川秀雅建筑室内研究室

003





004

004 顺应横梁打造有光的天花板。简化硬件线条的客厅，带出干净利落印象；深灰的雾面石英砖，则定出沉稳基调。天花板刻意不包覆横梁，而是被纳入整体空间的设计；天花板略加修饰之后，适当地加入灯光与镜面折射，并融入空调风管，将横梁转化为空间中的立体雕塑。

图片提供 © 成舍室内设计

005 以“形”搭配光影变幻。客厅设计结合了多层种的材料，如黑镜、深咖啡色仿鳄鱼皮、进口壁纸等，将折纸艺术及树枝造型等，加以糅合，让空间伴随光影交织变幻，带来繁复的美感。

图片提供 © 青田苑设计

005



天花板

台湾设计师不传的私房秘技  
材料活用设计500



006 ■ 机翼式天花板平衡空间关系。就像纸飞机机翼般的造型设计在梁柱两侧，形成平衡关系，同时隐藏式灯管让天花板透出光影层次变化，也消弭原本的压梁问题。此外，皮革编织绷布的电视墙及刷白磐多魔地板，形成视觉一柔一刚、一热一冷的对比，让空间产生独特性格。

图片提供 © 玛黑设计



007

天花板

台湾设计师不传的私房秘技  
材料活用设计500

007 ■ 斜角铝塑板化解压梁问题。为化解吧台上  
方压梁的困窘，利用铝塑板做斜角上扬处理。  
铝塑板的雾面半反射与长灯管间接照明共同营造  
轻巧的视觉效果。斜角处理则使视觉延伸，有助  
于营造开阔感。靠厨具处则以硅酸钙板与圆灯装  
饰，不同光带效果使空间表情更多元。

图片提供 © 枫川秀雅建筑室内研究室



008 ■ 金属光泽强调未来感。单身型男的住家，空间设计的主题锁定为时间的流动。客厅，天花板以金属面的白色面板建构出多重凹折的造型，正中央凹入的“天井”则镶嵌喷银的烤漆玻璃，内藏空调出风口与间接光源。前卫的造型与用材，展现未来感。

图片提供 © 芮马设计

009 ■ 局部裸露营造天花板前卫感。为保持立面的高度，天花板裸露出原有的钢筋架构，仅喷上银漆。局部造型天花板则适度地遮住交错的横梁与管线，并以白色钢琴烤漆处理，让天花板看起来更明亮、更高远。四周墙面，则以蓝白两色的水泥漆做处理。

图片提供 © Ai Studio

008



009

