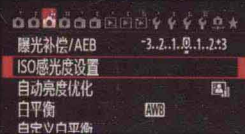
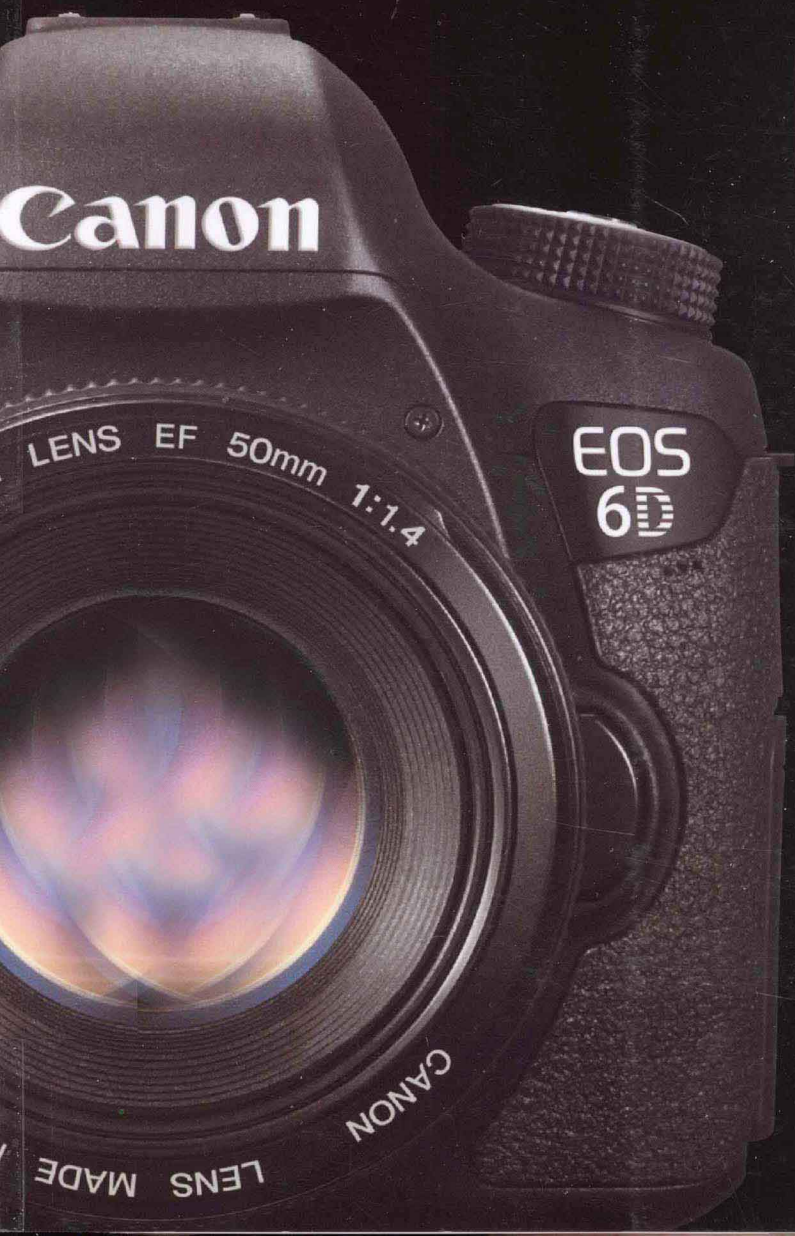


佳能 EOS 6D

从入门到精通

FASHION 视觉 编著



高性价比

万元全画幅单反触手可及

便携机身

随时随地捕捉精彩瞬间

深入剖析

菜单功能及参数设置技巧

详细介绍

强大的图片及视频拍摄功能

中国摄影出版社

China Photographic Publishing House

佳能Eos6D

从入门到精通

FASHION 视觉 ■

中国摄影出版社

图书在版编目(CIP)数据

佳能 EOS 6D 从入门到精通 / FASHION 视觉编著. --
北京: 中国摄影出版社, 2013.7
ISBN 978-7-80236-934-4

I. ①佳… II. ①F… III. ①数字照相机-单镜头反
光照相机-摄影技术 IV. ①TB86 ②J41

中国版本图书馆 CIP 数据核字 (2013) 第 127312 号

佳能 EOS 6D 从入门到精通

作者: FASHION 视觉

选题策划: 赵迎新

责任编辑: 常爱平 李姗姗

封面设计: 衣 钊

出版: 中国摄影出版社

地址: 北京东城区东四十二条 48 号 邮编: 100007

发行部: 010-65136125 65280977

网址: www.cpphbook.com

邮箱: office@cpphbook.com

印刷: 北京印匠彩色印刷有限公司

开本: 16 开

纸张规格: 787mm×1092mm

印张: 22.75

字数: 270 千字

版次: 2013 年 7 月第 1 版

印次: 2013 年 7 月第 1 次印刷

印数: 1—4000 册

ISBN 978-7-80236-934-4

定价: 89.00 元

第一部分：手册没讲清楚的事

01 佳能 EOS 6D 相机初相识

搭载约 2020 万有效像素新型全画幅 CMOS 图像感应器	014
■ 自主研发生产的全画幅 CMOS 图像感应器	014
■ 采用提高聚光率的无间隙微透镜	015
■ DIGIC 5+ 数字影像处理器实现高速高精度的数据处理	015
■ 镁合金机身和高防水防尘性能	016
■ 使用智能手机通过无线传输功能接收并查看照片	016
打开包装盒	017
初步的准备工作	020
■ 给电池充电	020
■ 电池的安装及取出	021
■ 镜头的安装	021
■ 调节屈光度	023
■ 插入存储卡	023
■ 存储卡格式化	023
开启你的 EOS 6D	024
■ 设置时间和日期	025

02 机身结构

佳能 EOS 6D 相机正视图	029
机体背视图	031
机体顶视图	034
液晶显示屏的信息	037
机体底视图	038
机体侧视图	040
详解佳能 EOS 6D 相机模式转盘	042
■ B 门曝光	043
■ 手动曝光	043
■ 光圈优先自动曝光	044
■ 快门优先自动曝光	045
■ 程序自动曝光模式	046

■ 场景智能自动曝光模式.....	047
■ 创意自动模式.....	048
■ SCN 曝光模式	049
■ C1/C2 模式.....	050

03 拍摄菜单功能详解

相机菜单的使用方法	055
详解拍摄菜单	056
■ 图像的画质	056
■ 设置提示音	064
■ 无卡拍摄	064
■ 图像确认时间.....	065
■ 镜头像差校正	065
■ 外接闪光灯控制	067
■ 反光镜预升	068
■ 曝光补偿 /AEB	069
■ 设置 ISO 感光度	070
■ 自动亮度优化.....	075
■ 白平衡	077
■ 自定义白平衡.....	079
■ 白平衡偏移 / 包围	082
■ 色彩空间	083
■ 照片风格	085
■ 长时间曝光降噪功能	097
■ 高 ISO 感光度降噪功能	098
■ 除尘数据	100
■ 多重曝光	101
■ HDR 模式.....	105
■ 实时显示拍摄.....	108
■ 自动对焦模式.....	108
■ 显示网格线	109
■ 选择长宽比	110

04 回放菜单、设置菜单与我的菜单详解

■ 保护图像	115
■ 旋转图像	116
■ 删除图像	117
■ 打印指令	118
■ RAW 图像处理.....	120
■ 调整尺寸	123
■ 为图像评分	123

■ 幻灯片播放	124
■ 跳转图像 (跳转显示)	125
■ 高光警告	127
■ 显示自动对焦点	128
■ 回放网格线	129
■ 显示柱状图	129
■ 短片播放计时.....	131
■ 放大倍率 (约)	131
■ 经由 HDMI 控制	132
■ 选择文件夹	133
■ 文件编号	134
■ 自动旋转	136
■ 格式化存储卡.....	137
■ 自动关闭电源.....	138
■ 液晶屏的亮度.....	139
■ 日期 / 时间 / 区域	140
■ 选择界面语言.....	140
■ 视频制式	141
■ 使用 INFO. 按钮显示的内容	141
■ Wi-Fi	142
■ Wi-Fi 功能	143
■ 清洁感应器	145
■ 电池信息	148
■ 自定义拍摄模式 C1、C2	149
■ 注册设置	150
■ 清除全部相机设置	152
■ 版权信息	152
■ 固件升级	153
EOS 6D 相机的“我的菜单”	155

05 自定义设置菜单功能详解

■ 曝光等级增量	160
■ ISO 感光度设置增量	161
■ 包围曝光自动取消	162
■ 包围曝光顺序	163
■ 包围曝光拍摄数量	165
■ 安全偏移	165
EOS 6D 的自动对焦菜单	168
■ 人工智能伺服第一 / 二张图像优先	169
■ 自动对焦辅助光闪光	171
■ 无法进行自动对焦时的镜头驱动.....	174
■ 与方向链接的自动对焦点	176

■ 叠加显示	176
■ 自动对焦微调	177
■ Tv/Av 设置时的转盘方向	179
■ 取景器内警告	180
■ 多功能锁	181
■ 自定义控制按钮	182
■ 详解“全部清除自定义功能”菜单	185

06 数码文件的后期处理

数码文件的格式	189
数码后期对计算机的配置要求	192
■ CPU	192
■ 内存	192
■ 显卡	193
■ 显示器	193
■ 硬盘	194
原厂 DPP 软件解析	194
Photoshop 的基本运用	199
■ 使用 Photoshop 进行全景照片的拼接	205

07 最佳搭配镜头大推荐

原厂镜头与副厂镜头	210
镜头的焦距	211
■ 焦距决定了图像的虚化效果	213
了解佳能镜头	215
解读 EF 镜头名称	216
详解佳能“红圈头”	223
常见的镜头	223
■ 定焦镜头	224
■ 广角镜头	225
■ 长焦镜头	226
■ 微距镜头	227
■ 变焦镜头	228
EF 50mm f/1.2L USM	230
EF 100mm f/2.8 Macro USM	232
小三元之一 :EF 17-40mm f/4L USM	235
小三元之二 :EF 24-105mm f/4L IS USM	239
小三元之三 :EF 70-200mm f/4L IS USM	242
新大三元之一 :EF 16-35mm f/2.8L II USM	246

新大三元之二 :EF 24–70mm f/4L IS USM	
EF 24–70mm f/2.8L II USM	249
新大三元之三 :EF 70–200mm f/2.8L IS II USM	253

08 视频拍摄功能

简评 Canon EOS 6D 全高清视频功能	258
拍摄短片前你需要准备这些	261
■ 存储卡	261
■ 镜头	261
■ 三脚架	262
掌握视频拍摄的基本流程	263
掌握视频拍摄的菜单设置参数	264
■ 实时显示功能的设置	265
■ 网格线显示	265
■ 静音拍摄	265
■ 测光定时器	266
■ 自动对焦模式	266
■ 短片记录尺寸	266
■ 录音	267
■ 使用手动对焦功能	267
短片拍摄的注意事项	268
镜头的选择	268
专业短片的拍摄方法	269
■ 短片的回放查看	270
后期轻松编辑	270

09 附件的使用技巧

■ 遮光罩	274
■ 手柄及电池	275
■ 存储卡	276
■ 读卡器	276
■ UV 镜	276
■ 偏振镜	277
■ 中灰镜	279
■ 快门线与遥控器	284
■ 三脚架	286
■ 外置闪光灯	287

第二部分：实战精要

10 实拍技巧

构图常识	292
■ 照片构图的三要素和基本单位	292
■ 构成稳定构图的空间分割法	303
人物摄影构图	306
■ 人物摄影的基本取景方法	306
■ 人物照片的画面构成和构图	310
风景摄影构图	313
■ 风景照片的画面构成	314
■ 风景照片的构图	315

11 眼中的大千世界

天 空	318
■ 日出日落	318
■ 月夜	320
■ 云朵	320
■ 星空	321
山 水	321
■ 山岳	322
■ 湖沼	322
■ 瀑布与溪流	323
气 象	325
■ 风	325
■ 雨	325
■ 雪	326
■ 雾	327
■ 虹	327
植 物	328
■ 树木	329
■ 花卉	329
焰 火	331
建筑物	331
夜 景	334
■ 夜景建筑	334
海 洋	336
■ 沙滩	337
■ 海浪	337

动 物.....	338
■ 宠物.....	340
人 文.....	341
■ 古迹.....	341

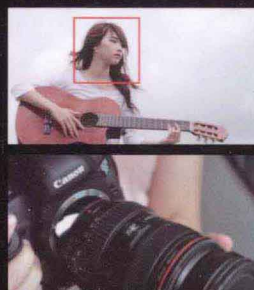
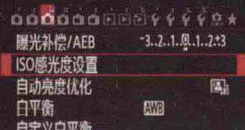
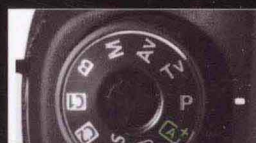
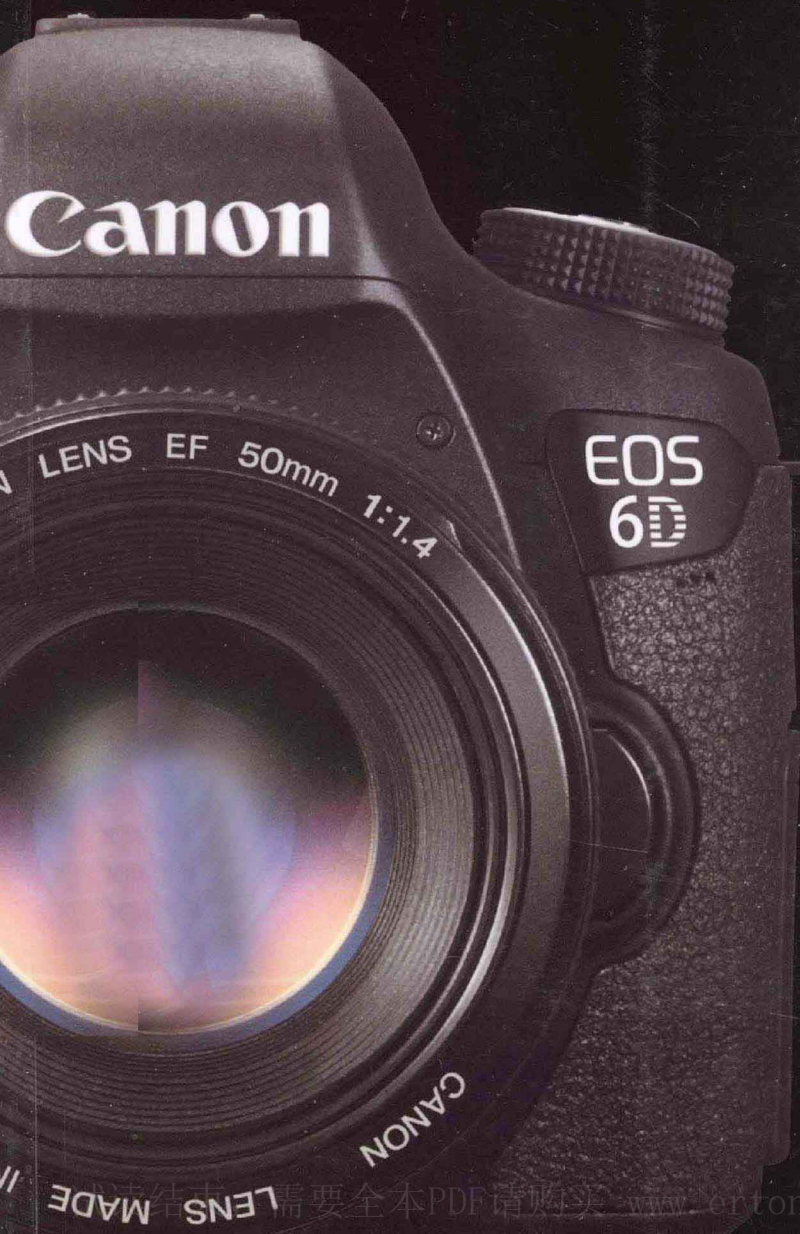
12 眼中的美丽人像

人像之美女篇	344
■ 运用景深突出主题	344
■ 利用环境衬托美女	345
■ 对角线构图	346
■ 周围环境衬托	347
■ 运用镜头修饰“缺点”	347
人像之儿童篇	349
室内人像拍摄技巧	350
■ 影室灯光摄影	352
■ 室内现有光摄影	354
户外人像拍摄技巧	357
■ 阴凉.....	357
■ 辅助光	358
■ 背景控制	358
■ 直射阳光	359
家庭生活照拍摄技巧	360
■ 生活纪实	360
■ 营造团聚气氛.....	361
■ 记录岁月痕迹.....	362

佳能EOS6D

从入门到精通

FASHION 视觉 编著



高性价比

万元全画幅单反触手可及

便携机身

随时随地捕捉精彩瞬间

深入剖析

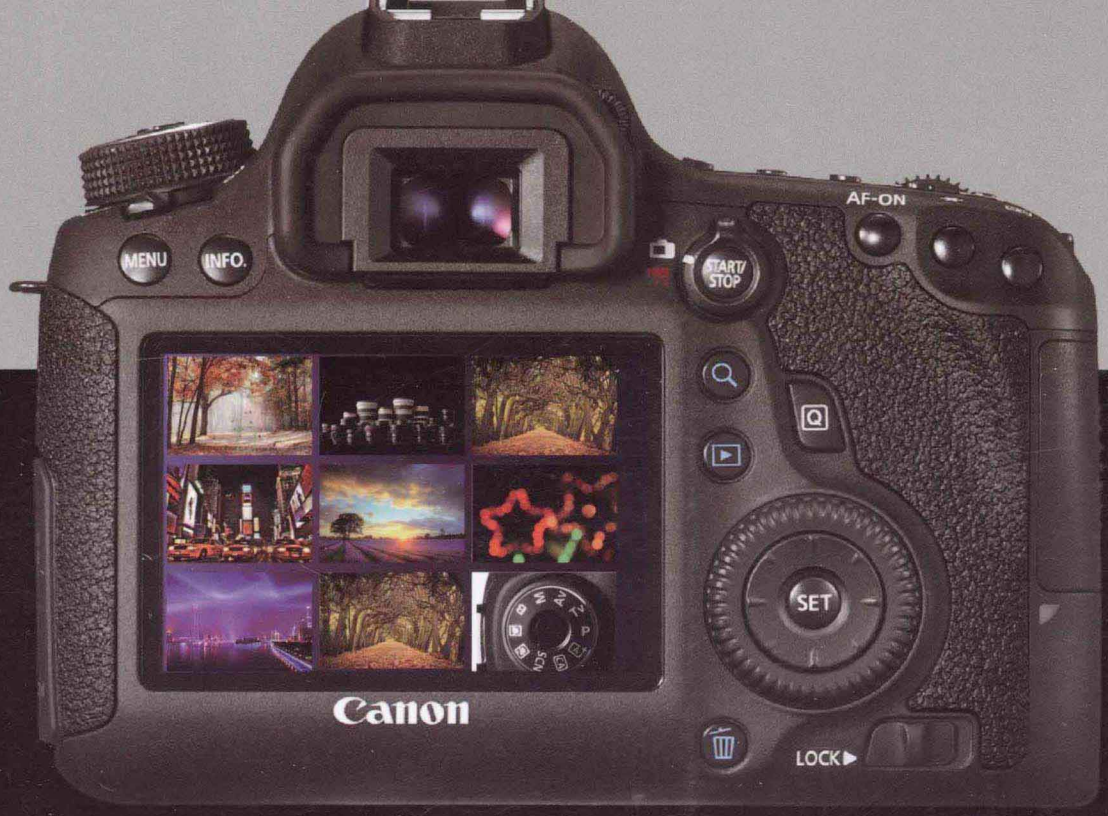
菜单功能及参数设置技巧

详细介绍

强大的图片及视频拍摄功能

中国摄影出版社

China Photographic Publishing House



佳能 EOS 6D 的特点在于轻，在于小，在于颇有乐趣的内置 WiFi 功能。如果您已决定使用 EOS 6D 相机拍摄和创作，我建议您阅读此书，了解相机的性能，拍出满意的照片。祝您成功！

——陈仲元 《中国摄影》杂志主编

摄影器材的每一次升级，都拓宽了摄影创作之路。万元最轻全画幅单反相机佳能 EOS 6D 的面市亦是如此，而本书正是给希望用它来提升艺术创作水平的摄影人，提供了全面深入的指导。

——李舸 中国摄影家协会副主席

我们常说摄影艺术，实际上重点在艺术，摄影只是一种手段。本书精彩地阐述了如何用佳能 EOS 6D “摄影”来表达视觉的“艺术”，告诉读者如何实现拍摄意图，逐步形成属于自己的独特风格，非常值得阅读。

——费茂华 新华社摄影部主任

佳能 EOS 6D 以其卓越的性能与细腻的画质完美结合，带给摄影爱好者莫大的惊喜；本书则是以摄影技法与艺术构思的水乳交融，带给我们无比畅快的阅读体验。

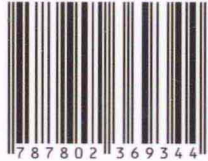
——姜平 著名风光摄影家（第九届中国摄影金像奖获得者）

作为最新产品，佳能 EOS 6D 以优良的画质赢得了很多用户的青睐。如果既想全面快速上手佳能 EOS 6D，又想把照片拍得韵味十足，阅读本书是非常不错的选择。

——李少白 中国摄影家协会艺委会委员 著名摄影家



ISBN 978-7-80236-934-4



9 787802 369344 >

定价：89.00 元

佳能Eos6D 从入门到精通

FASHION 视觉 ■

中国摄影出版社

前言 PREFACE

随着时代的不断发展，科技的日新月异，影像的世界早已不再高深莫测，而是进入了简单直观的数码时代，近年来，数码相机几乎要完全取代传统的胶片相机了。如今，世界影像器材的巨头，日本佳能公司推出的佳能 EOS 6D 数码单反相机正式进入市场，并且火速成为许多摄影“老江湖”的新宠。如此强悍的一款全画幅数码单反相机，有些功能甚至超越了佳能 1D 系列。无论是画质、超感光度降噪、视频拍摄、视频裁切等功能都值得你为它竖起大拇指，新增加的 Wi-Fi 功能，更是吸引很多新潮玩家的眼球。

按照笔者自己的经验来说，就算手里拿着相机使用说明书，那些枯燥的文字和技术说明总会让人感觉味同嚼蜡。更何况你可能还没有入手 EOS 6D，这台相机到底有什么强大的功能？是不是适合自己使用？本书是一本综合性的指南，里面会认真地讲解相机全方位的功能，加上后面三章的实拍技巧，会更好地帮助你了解并使用佳能 EOS 6D。

第一部分：手册没讲清楚的事

01 佳能 EOS 6D 相机初相识

搭载约 2020 万有效像素新型全画幅 CMOS 图像感应器	014
■ 自主研发生产的全画幅 CMOS 图像感应器	014
■ 采用提高聚光率的无间隙微透镜	015
■ DIGIC 5+ 数字影像处理器实现高速高精度的数据处理	015
■ 镁合金机身和高防水防尘性能	016
■ 使用智能手机通过无线传输功能接收并查看照片	016
打开包装盒	017
初步的准备工作	020
■ 给电池充电	020
■ 电池的安装及取出	021
■ 镜头的安装	021
■ 调节屈光度	023
■ 插入存储卡	023
■ 存储卡格式化	023
开启你的 EOS 6D	024
■ 设置时间和日期	025

02 机身结构

佳能 EOS 6D 相机正视图	029
机体背视图	031
机体顶视图	034
液晶显示屏的信息	037
机体底视图	038
机体侧视图	040
详解佳能 EOS 6D 相机模式转盘	042
■ B 门曝光	043
■ 手动曝光	043
■ 光圈优先自动曝光	044
■ 快门优先自动曝光	045
■ 程序自动曝光模式	046

■ 场景智能自动曝光模式.....	047
■ 创意自动模式.....	048
■ SCN 曝光模式	049
■ C1/C2 模式.....	050

03 拍摄菜单功能详解

相机菜单的使用方法	055
详解拍摄菜单	056
■ 图像的画质	056
■ 设置提示音	064
■ 无卡拍摄	064
■ 图像确认时间.....	065
■ 镜头像差校正	065
■ 外接闪光灯控制	067
■ 反光镜预升	068
■ 曝光补偿 /AEB	069
■ 设置 ISO 感光度	070
■ 自动亮度优化.....	075
■ 白平衡	077
■ 自定义白平衡.....	079
■ 白平衡偏移 / 包围	082
■ 色彩空间	083
■ 照片风格	085
■ 长时间曝光降噪功能	097
■ 高 ISO 感光度降噪功能	098
■ 除尘数据	100
■ 多重曝光	101
■ HDR 模式.....	105
■ 实时显示拍摄.....	108
■ 自动对焦模式.....	108
■ 显示网格线	109
■ 选择长宽比	110

04 回放菜单、设置菜单与我的菜单详解

■ 保护图像	115
■ 旋转图像	116
■ 删除图像	117
■ 打印指令	118
■ RAW 图像处理.....	120
■ 调整尺寸	123
■ 为图像评分	123

■ 幻灯片播放	124
■ 跳转图像 (跳转显示)	125
■ 高光警告	127
■ 显示自动对焦点	128
■ 回放网格线	129
■ 显示柱状图	129
■ 短片播放计时.....	131
■ 放大倍率 (约)	131
■ 经由 HDMI 控制	132
■ 选择文件夹	133
■ 文件编号	134
■ 自动旋转	136
■ 格式化存储卡.....	137
■ 自动关闭电源.....	138
■ 液晶屏的亮度.....	139
■ 日期 / 时间 / 区域	140
■ 选择界面语言.....	140
■ 视频制式	141
■ 使用 INFO. 按钮显示的内容	141
■ Wi-Fi	142
■ Wi-Fi 功能	143
■ 清洁感应器	145
■ 电池信息	148
■ 自定义拍摄模式 C1、C2	149
■ 注册设置	150
■ 清除全部相机设置	152
■ 版权信息	152
■ 固件升级	153
EOS 6D 相机的“我的菜单”	155

05 自定义设置菜单功能详解

■ 曝光等级增量	160
■ ISO 感光度设置增量	161
■ 包围曝光自动取消	162
■ 包围曝光顺序	163
■ 包围曝光拍摄数量	165
■ 安全偏移	165
EOS 6D 的自动对焦菜单	168
■ 人工智能伺服第一 / 二张图像优先	169
■ 自动对焦辅助光闪光	171
■ 无法进行自动对焦时的镜头驱动.....	174
■ 与方向链接的自动对焦点	176