

GUOHUASHIJIE

國畫世界

GUOHUASHIJIE ZHONGGUOHUATANSUO • 中国画探索



杨福音

主编：李志强

副主编：孙宝发

编委：阿山 韩祖音 刘见 卞国强

张羽

目录

01	孙克纲山水画	6幅
02	韩羽的戏曲画	11幅
03	何家英工笔人物	3幅
04	刘国辉人物画新作	7幅
05	方济众作品选	5幅
06	罗平安作品	5幅
07	柯明作品选	6幅
08	赵卫作品选	7幅
09	于志学冰雪山水画	3幅
10	刘进安作品选	2幅
11	卢禹舜作品选	6幅
12	杨再溪人物画小品	3幅
13	陈平扇面画	3幅
14	梅忠智花鸟画	2幅
15	强音人物画	2幅
16	静思国画小品	4幅
17	集祥作品	5幅
18	作品选	3幅
19	人物画	5幅
20	人物画	4幅
21	人物画	2幅
22	人物画小品	2幅
23	国画小品	2幅
24	张煜作品	3幅
25	郭全忠人物画	1幅
26	马云人物画	1幅

主编：李志强

副主编：孙宝发

编委：阿山 韩祖音 刘见 卞国强

张羽

目录

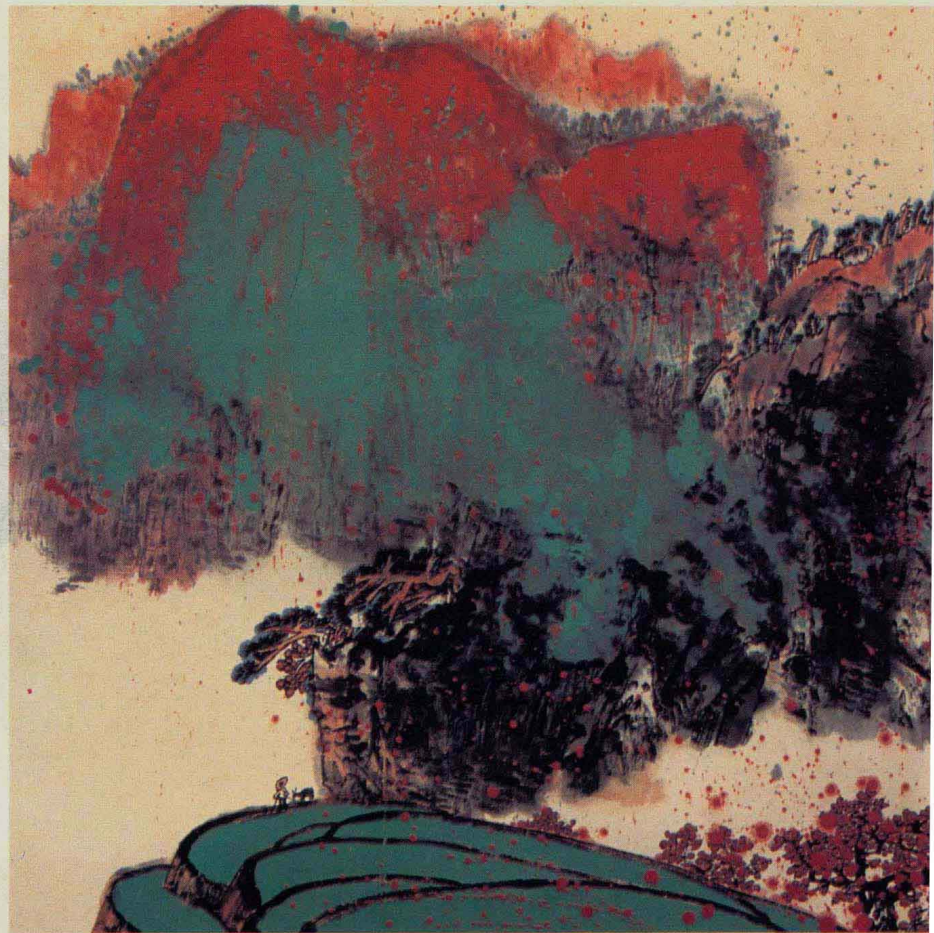
01	孙克纲山水画	6幅
02	韩羽的戏曲画	11幅
03	何家英工笔人物	3幅
04	刘国辉人物画新作	7幅
05	方济众作品选	5幅
06	罗平安作品	5幅
07	柯明作品选	6幅
08	赵卫作品选	7幅
09	于志学冰雪山水画	3幅
10	刘进安作品选	2幅
11	卢禹舜作品选	6幅
12	杨再溪人物画小品	3幅
13	陈平扇面画	3幅
14	梅忠智花鸟画	2幅
15	强音人物画	2幅
16	静思国画小品	4幅
17	集祥作品	5幅
18	作品选	3幅
19	人物画	5幅
20	人物画	4幅
21	人物画	2幅
22	人物画小品	2幅
23	国画小品	2幅
24	张煜作品	3幅
25	郭全忠人物画	1幅
26	马云人物画	1幅

孙克纲·山水画

中国美术家协会理事
中国美术家协会天津分会副主席



孙克纲近照



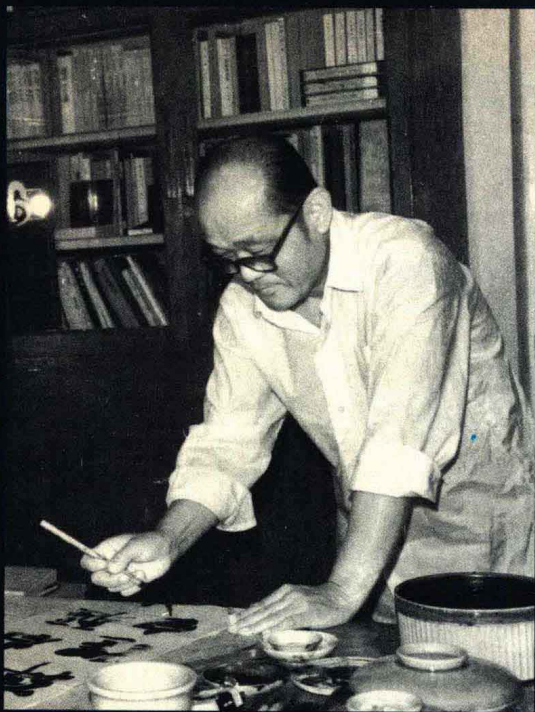


峨眉天下秀
癸亥年
夏
景
画



第一景 水天一色 高松 1954





韩羽近照

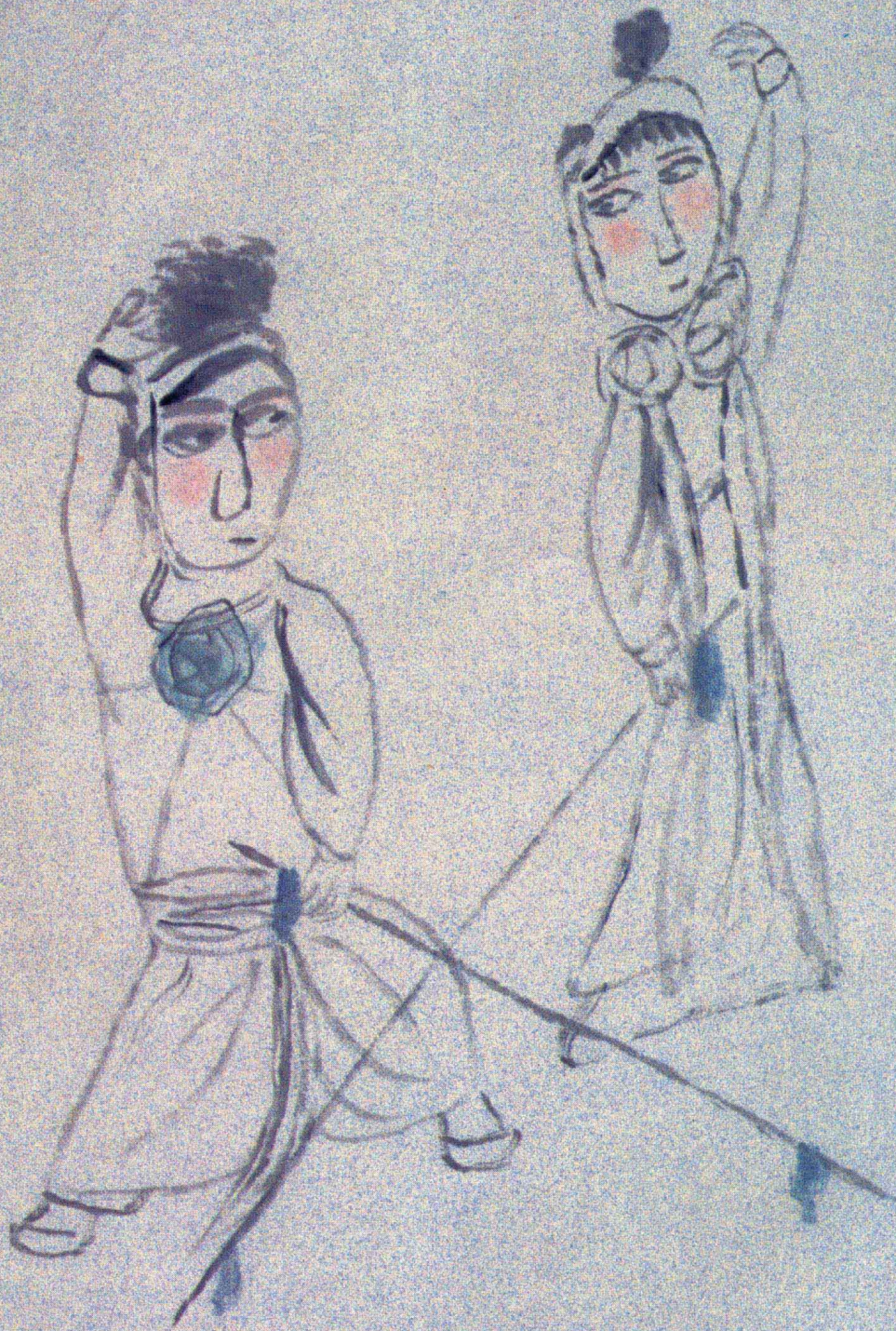
韩羽的戏曲画







芥川龍之介說不是男人提女人而是女人提男人象他納
 在人和超人里曾把這件事情戲劇化了然而把這事戲劇化
 了的不正是以藝術的藝術嗎的 我看了 指三芳的紅雲圖才
 知道中國已經有確實到這種事實的戲劇家



紅雲圖之二女人提男人圖為芥川龍之介所注意然則還有高島忠生
 注意到者即中國之古畫線隨魚方氏到吳淞還得隨從三百餘
 被如提住的男女夫而去宜則還是男人提女人 雙魚畫紅雲
 吳淞記



儿女风情细事

人命案件闹天

官司越打

越新鲜

宦官成正派

贾桂把名传

想起鄧鄧县令

长篇检讨当先

官位不气

是根源

不亲家务事

唯断米油地

畫拾玉錫並呆

貧美題句

韩羽

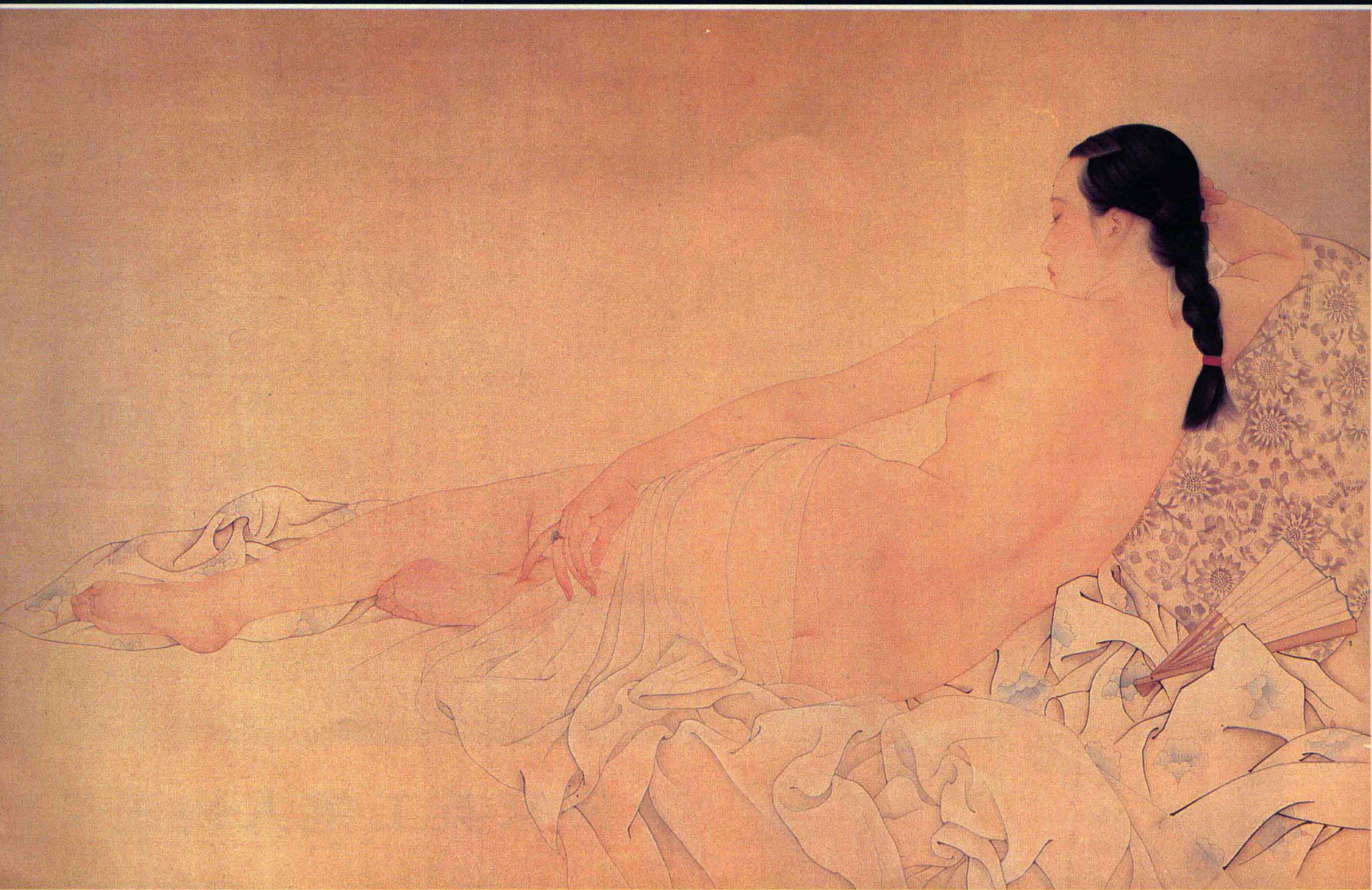


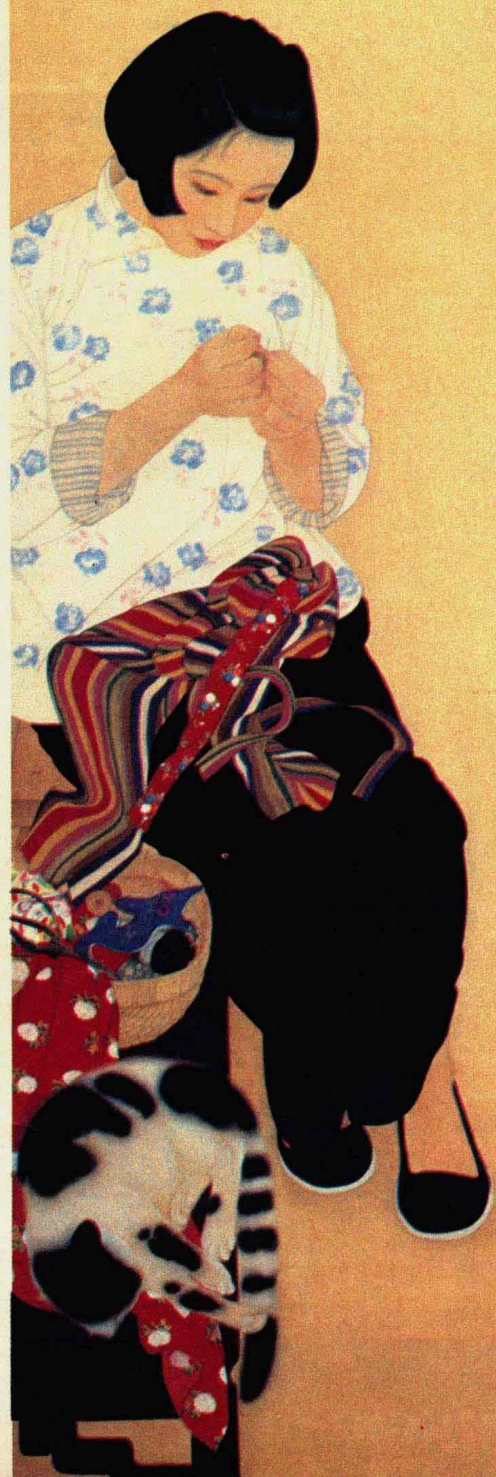
何家英工笔人物画

何家英，一九五七年生。一九八〇年毕业于天津美术学院，並留校任教，现任天津美术学院讲师，中国美术家协会理事、当代工笔画学会理事。代表作品有：《十九秋》、《山地》、《米脂的婆姨》、《清明》、《夏》。其作品多次参加全国性美展及出国展览。



何家英近照





陕北农人素称雄健朴厚而绥德米脂间尤著典型近入米脂知古语米脂婆姨徐洪之可信其地婚如一日淳正之
 质表现纯朴之美而新时比精神通注陕北厚：黄土米脂婆姨虽已改变传统装束但纯朴贤良风韵犹存形时
 比有农或婚女形象可感于斯乎 乙丑年初秋画于海河 滨家英画记



○ 何家英工笔人物画





刘国辉近照

● 刘国辉人物画新作

刘国辉，1940年生，苏州人。60年毕业于浙江美术学院附中，79年入浙江美术学院中国画系研究生班。81年毕业留校执教。现为浙江美术学院国画系副教授。国际美术教育协会会员、中国美协会员、中国连环画研究会理事。

