

美 术 高 考 · 实 战 丛 书

全真模拟 试卷 · 色彩默写

色彩默写
试卷对照

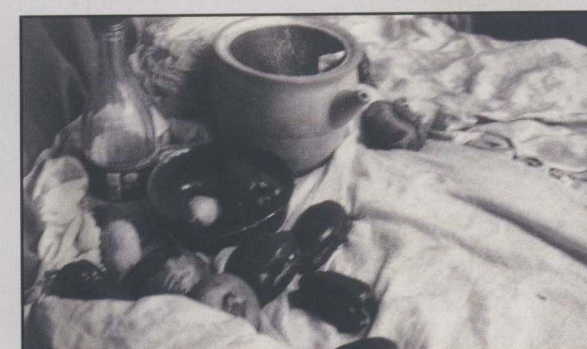
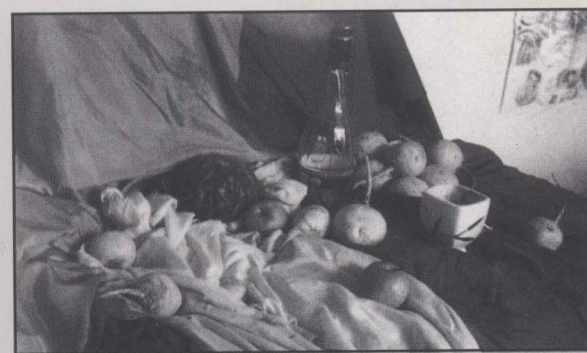


955.3
30

34.955
055

编

中国美术学院出版社



一、色彩默写评分标准

不及格：构图不完整，没有形成色调，塑造松散。

60-70分：构图完整，色调不够明确，有一定的塑造。

70-80分：构图完整，塑造充分，色调比较统一。

80-90分：构图完整，塑造充分，色调明确，用笔生动，画面色彩秩序和节奏的把握比较合理。

90分以上：在具备了第四档（80-90分）各种要求的前提下，画面有很强的艺术感染力。

二、应试步骤及时间把握

第一步：分析试卷，用小稿确定色调。

要求：反复试验。时间为30分钟。

第二步：上正稿：

1、根据试卷构图。

要求：准。时间为5分钟。

2、根据小稿的色调铺大调子。

要求：快。时间为5分钟。

3、从视觉中心入手，进行局部塑造。

要求：稳。与下一步合用140分钟。

4、从中心向周边连接。

要求：有序。与上一步时间控制在140分钟内。

5、整体调整。

要求：有效。时间为30分钟。

向本书提供作品的张莹、孔旷怡、陈子昱、马啸、蔡义谊、林志、赵倦还等一并致谢！

责任编辑：毛羽

整体设计：习习

责任校对：王口禾

责任监制：葛炜光

美术高考实战丛书

全真模拟试卷·色彩默写

郑洲 郑海弟 沈吉美 编著

中国美术学院出版社出版发行

(杭州市南山路218号/邮编: 310002)

全国新华书店经销

浙江广育报业印务有限公司

2002年11月第一版第一次印刷

开本: 787 × 1092mm 1/8

印张: 2.5 印数: 0001-5000册

ISBN 7-81083-132-1/J · 125

定价: 20.00元

图书在版编目(CIP)数据

全真模拟试卷·色彩默写 / 郑洲, 郑海弟, 沈吉美编.
杭州: 中国美术学院出版社, 2002. 10
(美术高考实战丛书 / 郑洲主编)
ISBN 7-81083-132-1

I. 全... II. ①郑... ②郑... ③沈... III. 色彩学
— 高等学校— 入学考试— 自学参考资料
IV. G634. 955. 3

中国版本图书馆CIP数据核字(2002)第077712号

G634.955/055

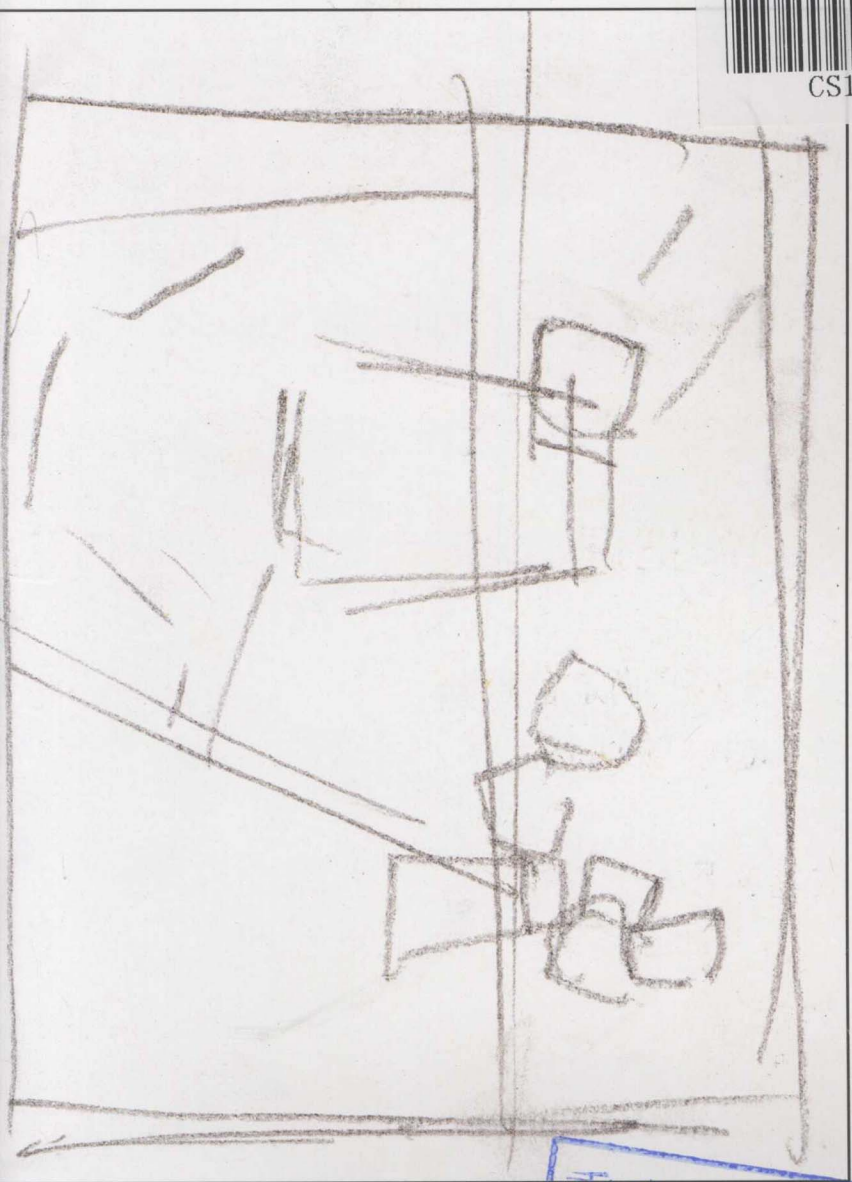
1390543

步骤

G634.955
055



CS1488577



步骤 2 (暖调)

~~63356~~
63356

重庆师范大学
学前教育学院
图书馆



步骤 2 (冷调)

重庆师范大学图书馆



X124874

默写试卷

题目：一块深蓝色的衬布，一块白色衬布，一只酒瓶，二只苹果，若干只梨子。

时间：三个半小时。

工具：水粉，水彩均可。

要求：构图完整，色调统一，有一定的塑造。

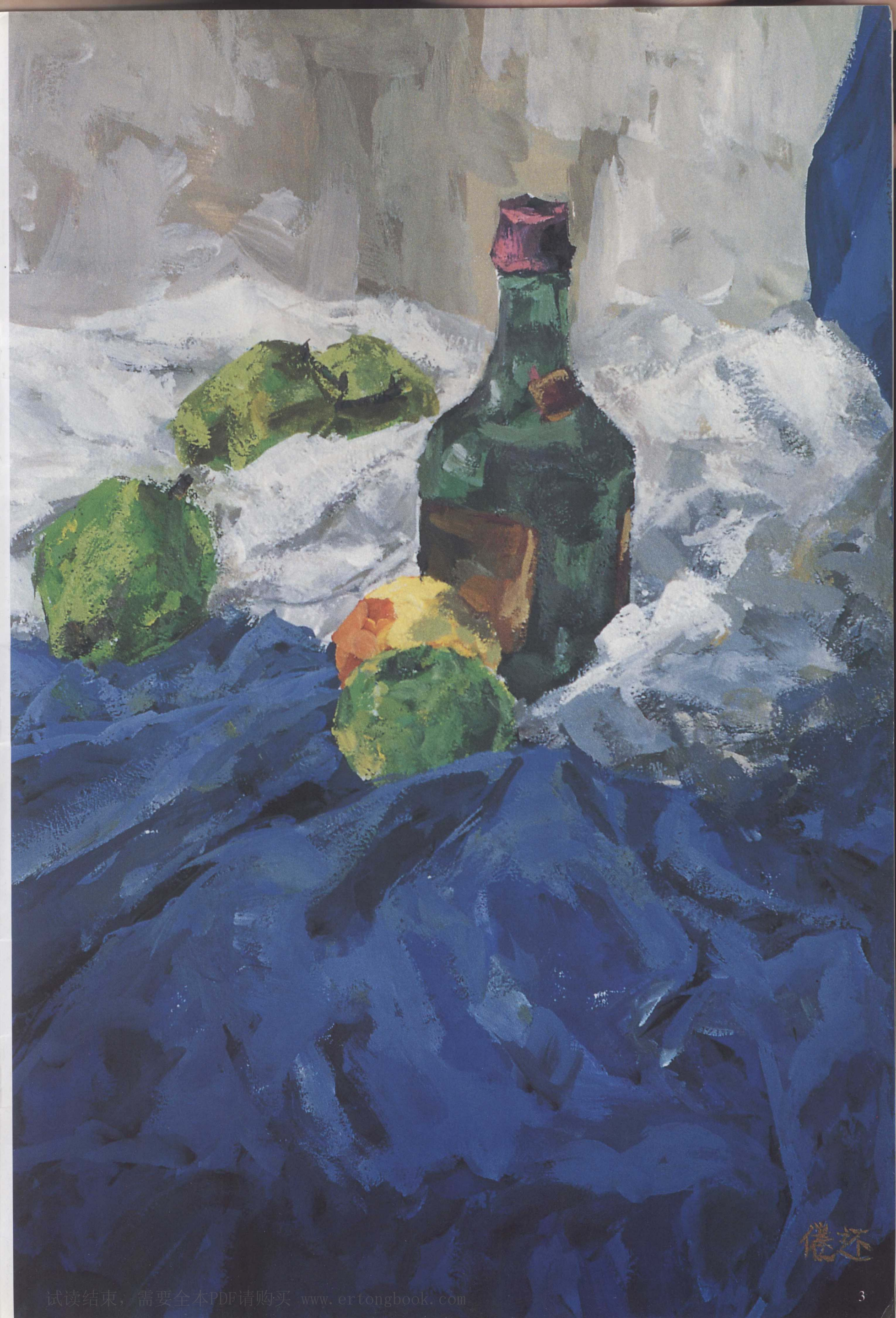


评分参考：构图完整，色调统一，塑造比较充分。

可得分值：72-85分之间。

评分参考：构图符合要求，画面效果不错，色彩比较平稳、明快。空间感表现得很到位。

可得分值：85-90分之间。





试 卷

- 1、要求：根据左图所示构图及器物，画一幅色调明确、塑造充分、写实、构图不离题的色彩作品。
- 2、考试时间：三个半小时。
- 3、工具：四开铅画纸、水彩、水粉均可。



评分参考：色彩比较响亮，用笔也大胆，但前面的梨子有点单薄，各物体的边缘线都比较生硬。
可得分值：65-72分之间。



评分参考：有一定的色调，但塑造及色彩关联严重缺失。
可得分值：65-75分之间。



评分参考：有一定的色调，构图没有严格地按照试卷，塑造严重不足，衬布无光感。
可得分值：60-70分之间。



评分参考：构图符合要求，色调比较明确，用笔大胆，有一定的塑造，不足之处是深色衬布的光感不足。
可得分值：75-78 之间。



评分参考：在物体的大小透视关系的按排上没有严格按照试卷要求，边缘部分的处理过于生硬。
可得分值：65-70 之间。

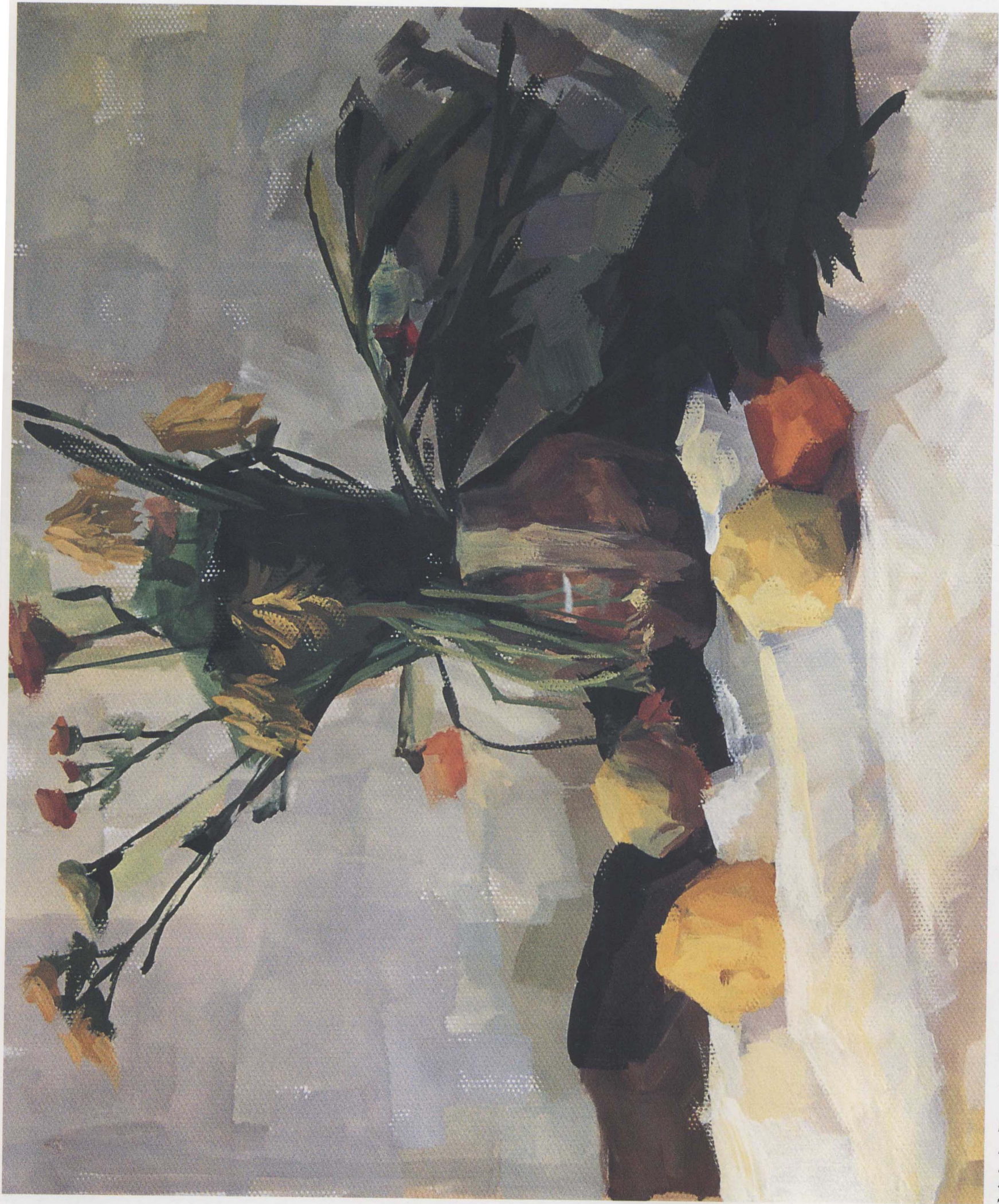


试 卷

- 1、要求：根据左图所示构图及器物，画一幅色调明确、塑造充分、写实、构图不离题的色彩作品。
- 2、考试时间：三个半小时。
- 3、工具：四开铅画纸、水彩、水粉均可。



评分参考：基本符合考试要求，用色用笔都较干脆，画面比较明快。
可得分值：78-88分之间。



评分参考：构图基本符合要求，色调明确，用色与用笔都比较干脆，不足之处是画面色彩丰富性不够。
可得分值：75-85分之间。



评分参考：构图符合要求，用色比较深沉而有趣味，画面气氛比较好。

可得分值：78-88分之间。

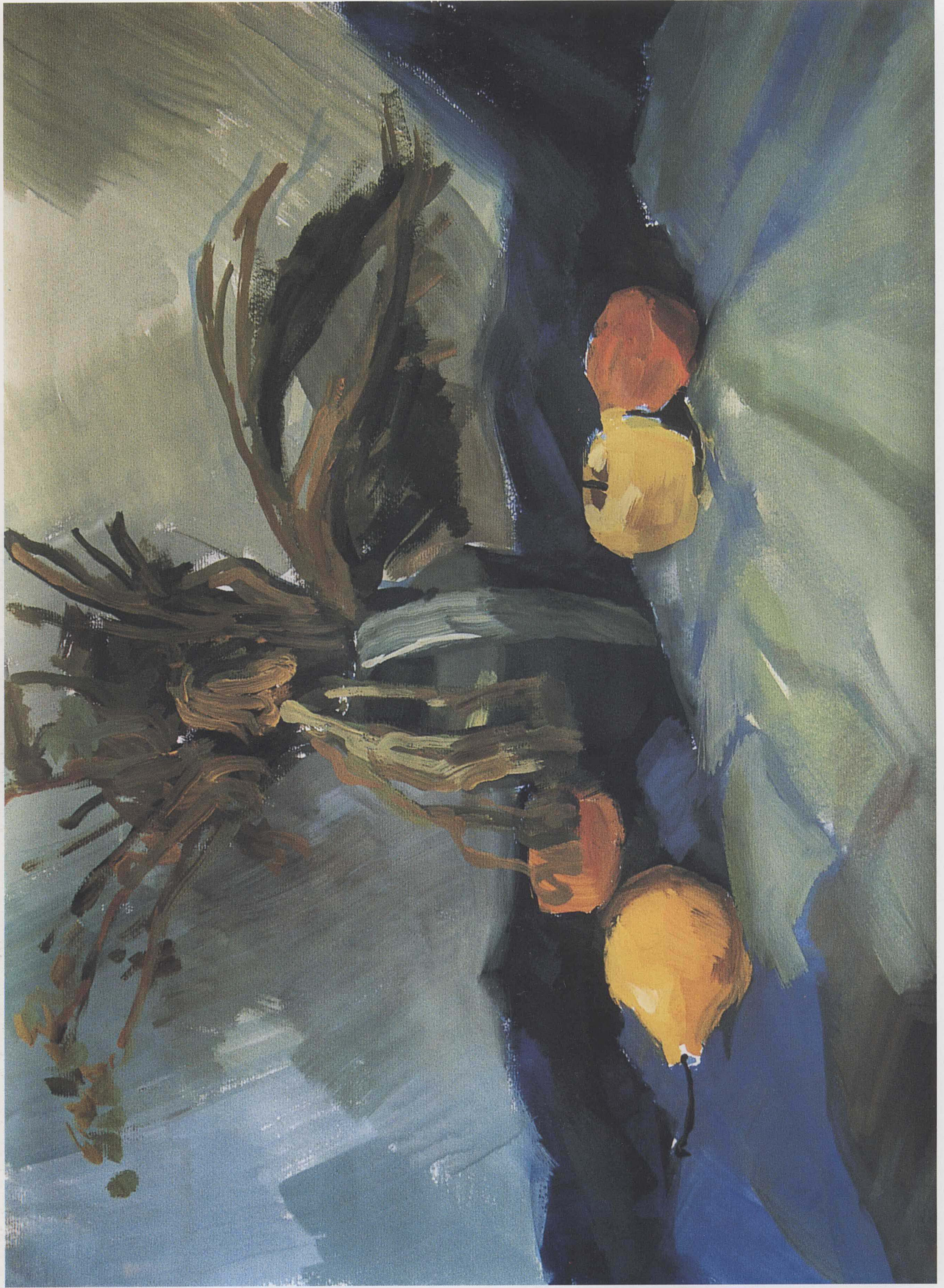


评分参考：构图符合要求，色调统一，色彩响亮，整体感比较好，用笔简练。
可得分值：78-88分之间。

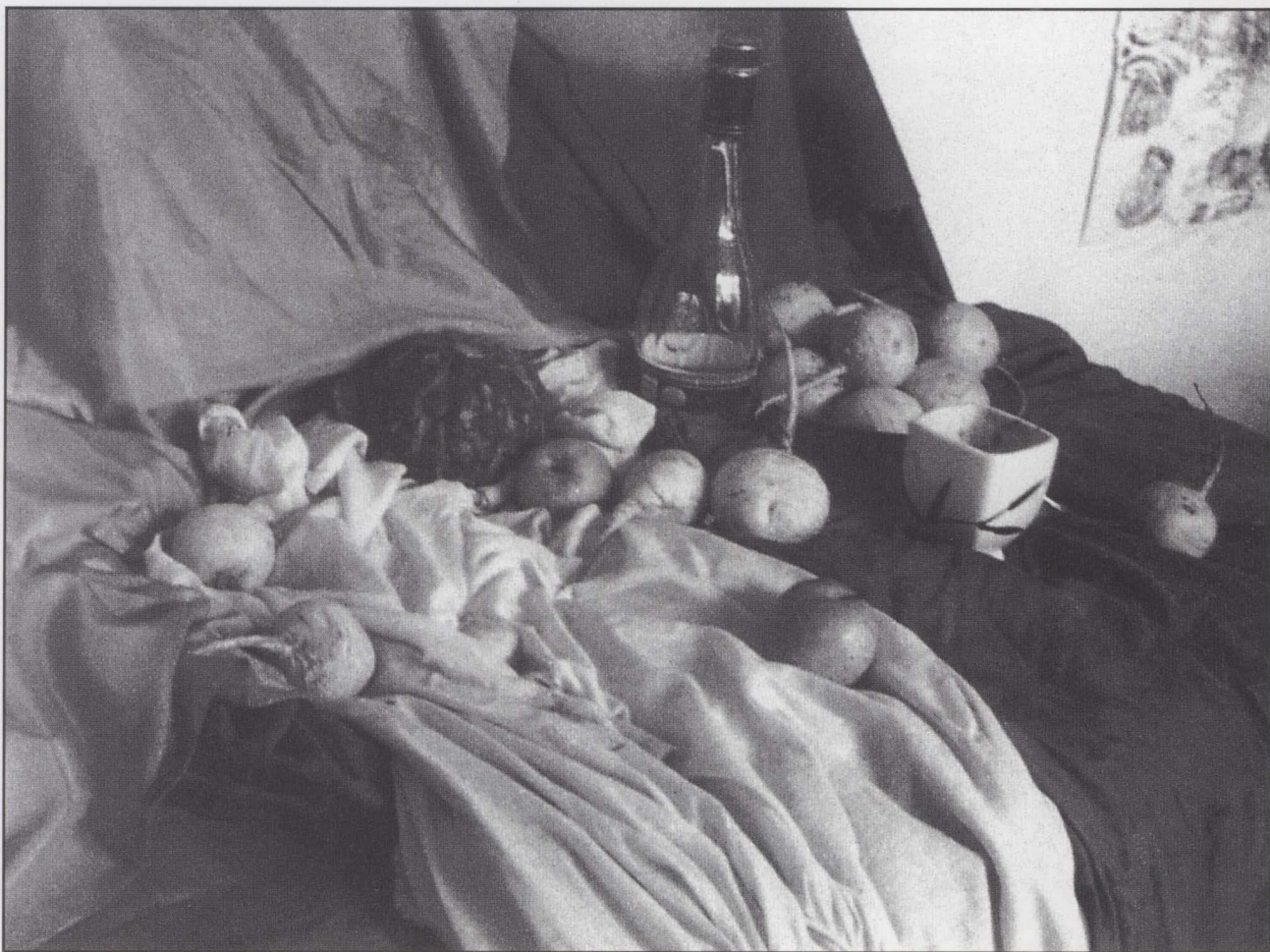


评分参考：色调比较统一，用笔也轻松，但塑造不足，水果的位置大小不符合要求。

可得分值：70-78 之间。



评分参考：构图符合要求但色调生硬，光的设置不一致。画面比较单调。
可得分值：68-75分之间。



试 卷

- 1、要求：根据左图所示构图及器物，画一幅色调明确、塑造充分、写实、构图不离题的色彩作品。
- 2、考试时间：三个半小时。
- 3、工具：四开铅画纸、水彩、水粉均可。



评分参考：构图符合试卷要求，色调和谐，用笔大胆，但塑造不够充分。
可得分值：70-80 之间。



评分参考：构图符合考试要求，色彩响亮，画面色彩气氛较好，用笔大胆连贯，色彩空间合理。
可得分值：80-90分之间。



评分参考：构图符合试卷要求，色调统一、丰富。塑造比较充分，画面空间秩序合理。

可得分值：85-92分之间。