

现代口腔



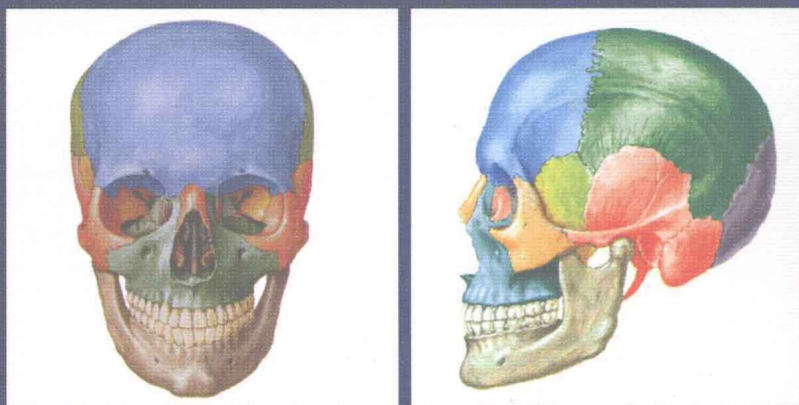
诊疗丛书

实用口腔解剖学图谱

Color Atlas of Practical
Oral Anatomy

第2版

■ 主 编 王美青 胡开进



中国出版集团
世界图书出版公司

实用口腔解剖学图谱

Color Atlas of Practical Oral Anatomy

第 2 版

主 编 王美青 胡开进
编 委 (按姓氏笔画排序)
于世宾 文抑西 刘晓东
吴继聪 张俊华 张 渊
周 振 颜朝云 薛振恂

中国出版集团

世界图书出版公司

西安 北京 广州 上海

图书在版编目(CIP)数据

实用口腔解剖学图谱 / 王美青, 胡开进主编. —2 版. —西安:
世界图书出版西安有限公司, 2012. 11

ISBN 978 - 7 - 5100 - 5311 - 5

I. ①实… II. ①王… ②胡… III. ①口腔科学—人体解剖学—图谱 IV. ①R322.4 - 64

中国版本图书馆 CIP 数据核字(2012)第 254280 号

实用口腔解剖学图谱(第 2 版)

主 编	王美青 胡开进
责任编辑	王梦华
出版发行	世界图书出版西安有限公司
地 址	西安市北大街 85 号
邮 编	710003
电 话	029 - 87233647(市场营销部) 029 - 87235105(总编室)
传 真	029 - 87279675
经 销	全国各地新华书店
印 刷	陕西金德佳印务有限公司
开 本	787mm × 1092mm 1/16
印 张	13.75
字 数	150 千字
版 次	2012 年 11 月第 2 版
印 次	2012 年 11 月第 2 版第 1 次印刷
书 号	ISBN 978 - 7 - 5100 - 5311 - 5
定 价	120.00 元

☆如有印装错误,请寄回本公司更换☆

前 言

一本好的解剖学图谱,如同一部人体字典,无论对于医学生,还是对于医生,都是极其珍贵的参考书。口腔医学实践性很强,在长期的教学活动中,我们积累了大量的标本和图片资料,也积累了一些教学经验。按照一定的教学思路,整理出一本实用的图谱奉献给广大读者,是我们长期以来的心愿。

这本口腔专业图谱分为两部分,牙、颌及与之相关的颞下颌关节、咀嚼肌等部分的内容,由王美青教授编著,口、颌、面、颈局部解剖部分,由胡开进教授编著。

本图谱的特点有三:

1. **内容全面** 包含了《口腔解剖生理学》统编教材要求的所有内容,并有适当的扩展。

2. **实用性强** 牙、颌部分均为解剖标本,且包含了不同角度的内、外层解剖形态特点,重点部分还配有线条图注解,与实际结合非常紧密。局部解剖部分,一些重点内容采取了绘图与尸体标本相结合的方法;在神经解剖章节中,部分解剖名词后有罗马数字,以表示分支源于第几对脑神经,如“喉返神经(X)”表示其来自第十对脑神经(迷走神经),便于理解和应用。

3. **信息量大** 表现在:①层次结构方面,如:关于牙列、咬合部分,按照骀曲线、骀型做了内容上的编排,体现出现代口腔医学对于牙列、咬合的认识。②注解方面,不仅有图、文,而且所有注解均遵从全国科学技术名词审定委员会口腔医学名词审定组审定公布的标准,并配有相应英文对照。

在图谱出版之际,首先要感谢导师王惠芸教授,她倾其 50 年的精力,构建了我们的口腔解剖生理教研室。也要感谢卜维亚教授所给予的关怀、教导。感谢陕西伟志集团股份有限公司向柄伟先生给予的无私支持。感谢杨根源老师在百忙之中为本书拍摄了大量的解剖图片,闵一耀先生绘制了线条图。

由于编者水平有限,图谱中会有一些不尽人意之处,错误之处也在所难免,恳请广大读者多提宝贵意见,以利于我们今后改进。

王美青 胡开进

目 录

第一篇 口腔颌面部标志	(1)
图 001 面部标志	(1)
图 002 人面的三维参照平面	(2)
图 003 眶耳平面,鼻翼耳屏线,殆平面	(2)
图 004 恒牙分类与命名(1)	(3)
图 005 恒牙分类与命名(2)	(4)
图 006 乳牙分类与命名	(5)
图 007 牙的三等分	(6)
图 008 牙体长轴示意图	(6)
第二篇 牙的形态	(7)
图 009 切牙示意图	(7)
图 010 上颌中切牙(1)	(8)
图 011 上颌中切牙(2)	(9)
图 012 上颌侧切牙(1)	(10)
图 013 上颌侧切牙(2)	(11)
图 014 下颌中切牙	(11)
图 015 下颌侧切牙	(12)
图 016 尖牙示意图(1)	(13)
图 017 尖牙示意图(2)	(14)
图 018 上颌尖牙(1)	(14)
图 019 上颌尖牙(2)	(15)
图 020 下颌尖牙	(16)
图 021 上颌前磨牙示意图(1)	(17)
图 022 上颌前磨牙示意图(2)	(18)
图 023 上颌第一前磨牙	(19)
图 024 上颌第二前磨牙	(20)
图 025 下颌第一前磨牙示意图	(21)
图 026 下颌第一前磨牙	(22)
图 027 下颌第二前磨牙示意图	(23)
图 028 下颌第二前磨牙(1)	(24)
图 029 下颌第二前磨牙(2)	(25)
图 030 上颌第一磨牙示意图	(26)
图 031 上颌第一磨牙(1)	(27)
图 032 上颌第一磨牙(2)	(28)
图 033 上颌第二磨牙(1)	(29)

图 034	上颌第二磨牙(2)	(30)
图 035	下颌第一磨牙示意图	(31)
图 036	下颌第一磨牙(1)	(32)
图 037	下颌第一磨牙(2)	(33)
图 038	下颌第二磨牙(1)	(34)
图 039	下颌第二磨牙(2)	(35)
图 040	上颌第三磨牙(1)	(36)
图 041	上颌第三磨牙(2)	(37)
图 042	下颌第三磨牙(1)	(38)
图 043	下颌第三磨牙(2)	(39)
图 044	多根变异	(40)
图 045	融合牙变异	(40)
图 046	釉珠	(40)
图 047	上颌乳中切牙	(41)
图 048	上颌乳侧切牙	(42)
图 049	下颌乳中切牙	(43)
图 050	下颌乳侧切牙	(44)
图 051	上颌乳尖牙	(45)
图 052	下颌乳尖牙	(46)
图 053	上颌第一乳磨牙(1)	(47)
图 054	上颌第一乳磨牙(2)	(48)
图 055	下颌第一乳磨牙(1)	(49)
图 056	下颌第一乳磨牙(2)	(50)
图 057	上颌第二乳磨牙(1)	(50)
图 058	上颌第二乳磨牙(2)	(51)
图 059	下颌第二乳磨牙(1)	(52)
图 060	下颌第二乳磨牙(2)	(53)
第三篇 牙列		(54)
图 061	牙槽骨中的牙	(54)
图 062	牙槽窝	(54)
图 063	牙的倾斜方向示意图	(55)
图 064	恒牙殆上牙列(正面)	(56)
图 065	恒牙殆下牙列(正面)	(56)
图 066	上颌纵殆曲线	(57)
图 067	上颌横殆曲线	(57)
图 068	下颌纵殆曲线	(58)
图 069	下颌横殆曲线	(58)
图 070	乳牙殆上牙列(正面)	(59)
图 071	乳牙殆下牙列(正面)	(59)
图 072	乳牙殆上牙列(侧面)	(60)

图 073	乳牙殆下牙列(侧面)	(60)
图 074	Bonwill 三角	(61)
图 075	Balkwill 角	(61)
图 076	Monson 球面	(61)
第四篇	咬 合	(62)
图 077	恒牙殆(正面)	(62)
图 078	恒牙殆(侧面)	(62)
图 079	前牙覆殆与覆盖	(63)
图 080	后牙覆殆与覆盖	(63)
图 081	前牙殆型	(63)
图 082	正常殆	(64)
图 083	对刃殆	(64)
图 084	深覆盖	(65)
图 085	深覆殆(内倾型)	(65)
图 086	反殆(乳牙列)	(66)
图 087	开殆	(66)
图 088	后牙殆型	(67)
图 089	正常殆(后牙)	(67)
图 090	后牙反殆	(67)
图 091	锁殆(左侧第一前磨牙)	(67)
图 092	继发性咬合紊乱	(67)
图 093	安氏错殆分类及其与面形的关系(1)	(68)
图 094	安氏错殆分类及其与面形的关系(2)	(69)
图 095	乳牙殆(正面)	(70)
图 096	乳牙殆(侧面)	(70)
第五篇	下颌运动	(71)
图 097	下颌边缘运动轨迹示意图	(71)
第六篇	骨	(72)
图 098	颅面骨骼前面观	(72)
图 099	颅面骨骼外侧面观	(73)
图 100	颅顶骨骼上面观	(74)
图 101	颅底骨骼下面观	(75)
图 102	颅底骨骼上面观	(76)
图 103	颅面骨骼正中矢状面观	(77)
图 104	上颌窦下壁与上颌牙根的关系冠状切面观	(78)
图 105	眶周骨骼前面观(左侧)	(78)
图 106	头颈部骨骼外侧面观	(79)
图 107	上颌骨外侧面观	(80)
图 108	上颌骨内侧面观	(80)

图 109	下颌骨外侧面观	(81)
图 110	下颌骨内侧面观	(81)
图 111	下颌管与下颌牙根的关系外侧面观	(82)
图 112	下颌骨的牙力轨道和肌力轨道外侧面观	(82)
图 113	颌面骨的支柱结构外侧面观	(82)
图 114	下颌管外侧面观	(83)
图 115	鼻骨前面观和后面观	(83)
图 116	舌骨前外侧面观	(83)
图 117	颧骨外侧面观	(84)
图 118	颧骨内侧面观	(84)
图 119	腭骨内侧面观	(85)
图 120	腭骨后面观	(85)
图 121	蝶骨前面观	(86)
图 122	蝶骨后面观	(86)
图 123	蝶骨上面观	(87)
图 124	颞骨下面观	(87)
图 125	颞骨外侧面观	(88)
图 126	颞骨内侧面观	(88)
图 127	颈部软骨前面观	(89)
图 128	颈部软骨外侧面观	(89)
第七篇	颞下颌关节	(90)
图 129	髁状突(标本)	(90)
图 130	颞骨关节面(标本)	(90)
图 131	关节盘上表面(标本)	(90)
图 132	关节盘下表面(标本)	(91)
图 133	关节盘外形(标本)	(91)
图 134	颞下颌关节矢状剖面示意图	(92)
图 135	颞下颌关节冠状剖面示意图	(92)
图 136	颞下颌关节骨性结构(标本)	(93)
图 137	颞下颌关节结构关系(标本)	(93)
图 138	颞下颌关节外侧面观(1)	(94)
图 139	颞下颌关节外侧面观(2)(标本)	(94)
图 140	关节韧带内侧面观(1)	(95)
图 141	关节韧带内侧面观(2)(标本)	(95)
图 142	不同开闭口状态下的盘髁关系	(96)
第八篇	肌 肉	(97)
图 143	面部表情肌前面观	(97)
图 144	面部表情肌外侧面观	(98)
图 145	口角轴前面观	(99)

图 146	面部肌肉外侧面观(1)	(100)
图 147	面部肌肉外侧面观(2)	(101)
图 148	面深部肌肉外侧面观	(102)
图 149	翼内、外肌后面观	(103)
图 150	舌骨上、下肌群外下面观	(104)
图 151	舌骨上肌群前下面观	(105)
图 152	口底肌肉及其毗邻后上面观	(106)
图 153	舌外肌群矢状切面观	(107)
图 154	舌内肌矢状切面观	(108)
图 155	舌内肌冠状切面观	(108)
图 156	颈部肌肉前面观	(109)
图 157	颈部肌肉外侧面观	(110)
图 158	颈深部肌肉外侧面观	(111)
图 159	斜角肌和椎前肌前面观	(112)
图 160	腭咽部肌肉前面观	(113)
图 161	腭咽部肌肉外侧面观	(114)
图 162	腭咽部肌肉后面观	(115)
图 163	咽部肌后面观	(116)
图 164	颞部筋膜外侧面观	(117)
图 165	颈部筋膜外侧面观	(118)
图 166	颈部筋膜(平第 7 颈椎水平切面)	(119)
图 167	颌周蜂窝组织间隙水平切面观	(120)
图 168	颈筋膜及颈筋膜间隙正中矢状切面观	(121)
第九篇	唾液腺	(122)
图 169	三大唾液腺外侧面观	(122)
图 170	颌下腺及舌下腺内侧面观	(123)
图 171	舌下腺前面观	(124)
图 172	颌下腺及舌下腺内侧面观	(124)
图 173	颌面部腺体的自主神经支配示意图	(125)
图 174	腮腺及其导管外侧面观(标本)	(126)
图 175	三大唾液腺外侧面观(标本)	(126)
第十篇	血 管	(127)
图 176	颈外动脉的主要分支外侧面观	(127)
图 177	颌面颈部动脉概况示意图	(128)
图 178	颌面颈部主要动脉示意图	(129)
图 179	颈根部血管与神经	(130)
图 180	颌面颈部主要动脉分布图(1)	(131)
图 181	颌面颈部主要动脉分布图(2)	(132)
图 182	颈总动脉及锁骨下动脉的主要分支	(133)

图 183	颈总动脉及其主要分支	(134)
图 184	迷走神经与颈部血管的关系	(135)
图 185	上颌动脉主要分支外侧面观	(136)
图 186	上颌动脉主要分支内侧面观(右)	(137)
图 187	蝶腭动脉及其分支内侧面观	(138)
图 188	上颌动脉及其分支(标本)	(139)
图 189	颅的导静脉与板障静脉外侧面观	(139)
图 190	面浅部动静脉外侧面观	(140)
图 191	脑底的主要动脉下面观	(141)
图 192	脑膜与导静脉前面观	(141)
图 193	头面颈部主要静脉示意图(1)	(142)
图 194	头面颈部主要静脉示意图(2)	(143)
图 195	颈内静脉及其主要分支外侧面观	(144)
图 196	颈部静脉前面观	(145)
图 197	颈部主要静脉外侧面观	(146)
图 198	面部静脉外侧面观	(147)
第十一篇 淋 巴	(148)
图 199	头颈部淋巴结外侧面观	(148)
图 200	头颈部表浅淋巴结	(149)
图 201	头颈部主要淋巴结外侧面观	(150)
图 202	舌的淋巴回流及颈深淋巴结外侧面观	(151)
图 203	舌的淋巴回流	(152)
图 204	咽的淋巴回流后面观	(153)
图 205	右淋巴导管及胸导管注入静脉角示意图	(153)
第十二篇 神 经	(154)
图 206	三叉神经分支示意图	(154)
图 207	颌面颈部皮肤感觉神经分布示意图	(155)
图 208	三叉神经颅内段上面观	(156)
图 209	眼神经及上颌神经外侧面观	(157)
图 210	蝶腭神经及其分支内侧面观	(158)
图 211	眶周围神经及其毗邻外侧面观	(159)
图 212	三叉神经及其分支下颌神经内侧面观	(160)
图 213	下颌神经及其分支外侧面观	(161)
图 214	上下颌神经在口腔的分布	(162)
图 215	面神经及其分支示意图	(163)
图 216	面神经的管段分支矢状切面观	(164)
图 217	面神经分支及其与腮腺的关系(1)	(165)
图 218	面神经分支及其与腮腺的关系(2)	(166)
图 219	面神经部分分支与腮腺的关系外侧面观(标本)	(167)

图220	面神经面部分支外侧面观(标本)	(167)
图221	头颈部皮神经外侧面观	(168)
图222	头颈部神经分布外侧面观(1)	(169)
图223	头颈部神经分布外侧面观(2)	(170)
图224	头颈部神经分布外侧面观(3)	(171)
图225	舌咽神经(IX)及其分支示意图	(172)
图226	迷走神经(X)及其分支示意图	(173)
图227	舌下神经(XII)及其分支示意图	(174)
图228	颈丛及其分支示意图	(175)
图229	颈交感干及其分支外侧面观	(176)
图230	自主神经在头颈部的分布示意图	(177)
第十三篇 口腔颌面颈部解剖		(178)
图231	口 腔	(178)
图232	腮腺导管口(标本)	(179)
图233	口腔内观(标本)	(179)
图234	唇的层次(标本)	(180)
图235	面部外侧面观(标本)	(180)
图236	腭部下面观(标本)	(180)
图237	颊的层次	(181)
图238	牙齿及牙周组织	(181)
图239	腭前面观	(182)
图240	腭的主要表面标志	(183)
图241	软腭肌层(标本)	(183)
图242	舌下区的血管与神经	(184)
图243	舌背上面观	(185)
图244	舌腹(前面观)	(186)
图245	颌面部部分表面解剖标志前面观	(186)
图246	咽正中矢状面观	(187)
图247	面部分区	(188)
图248	颌面部皮肤皱纹	(188)
图249	面神经分支与腮腺的关系外侧面观(标本)	(189)
图250	腮腺及其导管外侧面观(标本)	(189)
图251	面部外侧面观(1)	(190)
图252	面部外侧面观(2)	(191)
图253	面部外侧面观(3)	(192)
图254	面部外侧面观(4)	(193)
图255	头部腔窦及部分间隙冠状切面	(194)
图256	颈部的分区	(195)
图257	颈部体表标志	(195)

图 258	颌下区外下面观(1)	(196)
图 259	颌下区外下面观(2)	(196)
图 260	舌下、颌下间隙的内容及毗邻冠状切面观	(197)
图 261	气管颈段及其毗邻前面观	(198)
图 262	颈深部外侧面观	(199)
图 263	颈部外侧面观(1)	(200)
图 264	颈部外侧面观(2)	(201)
图 265	颈部外侧面观(3)	(202)
图 266	颈部外侧面观(4)	(203)
图 267	颈部外侧面观(5)	(204)
图 268	颈部外侧面观(6)	(205)
图 269	颈根部前面观	(206)
图 270	颈部外侧面观(标本)	(207)
图 271	额顶枕区的层次示意图	(207)
图 272	额顶枕区上面观	(208)
图 273	眼睑的层次矢状面观	(208)

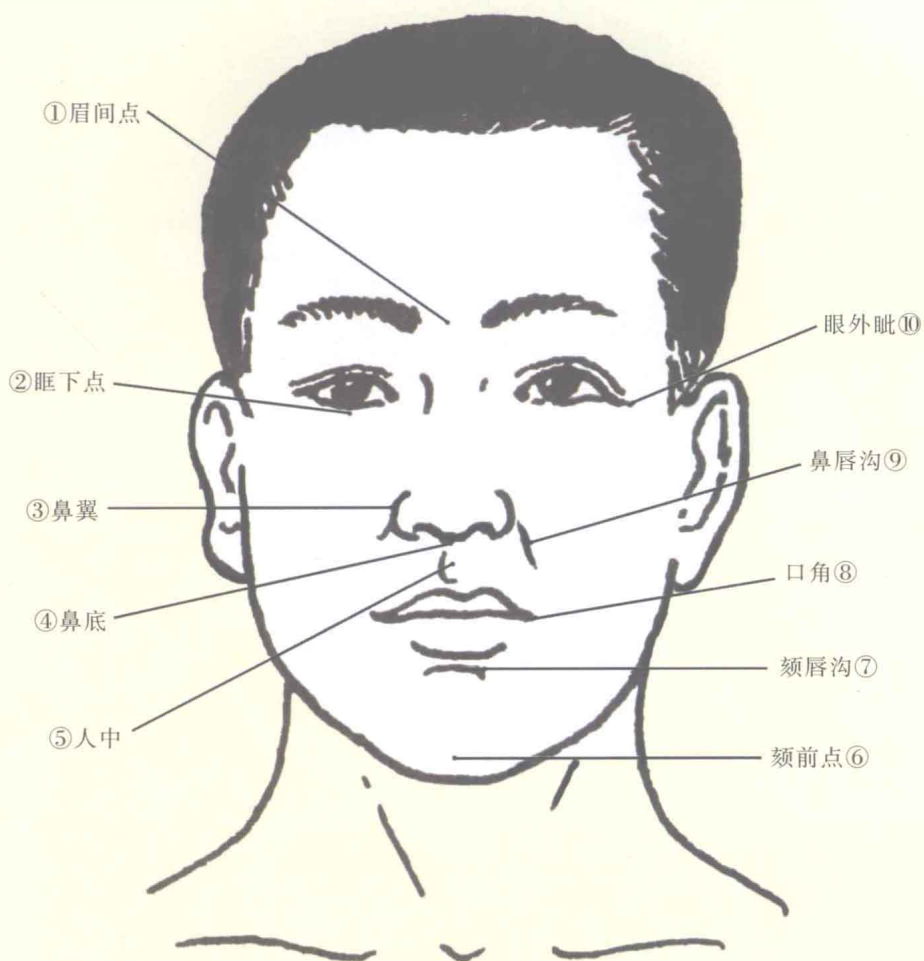


图 001 面部标志

- | | | | |
|------|------------|------|----------------------|
| ①眉间点 | Glabella | ⑥颏前点 | Pogonion |
| ②眶下点 | Orbitale | ⑦颏唇沟 | Mentolabial sulcus |
| ③鼻翼 | Nasal ala | ⑧口角 | Angle of mouth |
| ④鼻底 | Nasal base | ⑨鼻唇沟 | Nasolabial sulcus |
| ⑤人中 | Philtrum | ⑩眼外眦 | Lateral angle of eye |

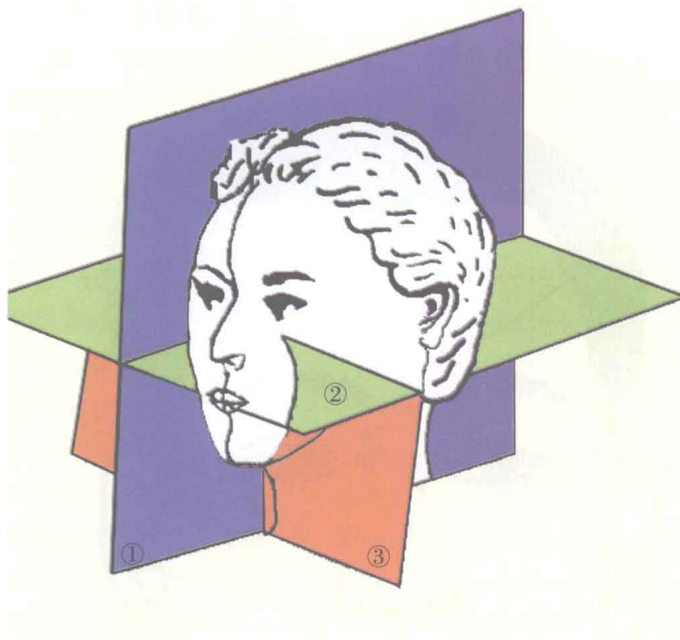


图 002 人面的三维参照平面

- | | | | |
|------|------------------|------|---------------|
| ①矢状面 | Sagittal plane | ③冠状面 | Coronal plane |
| ②水平面 | Horizontal plane | | |

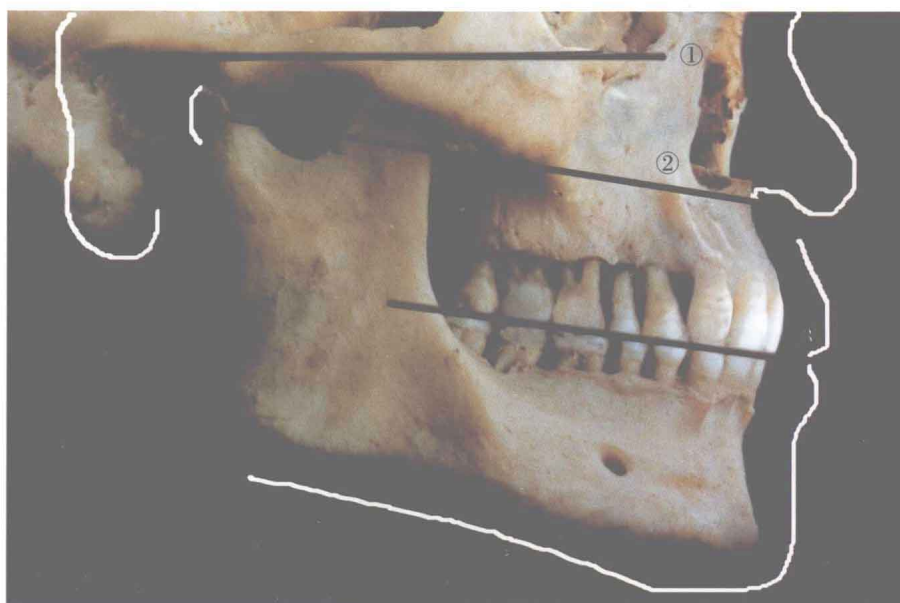


图 003 眶耳平面,鼻翼耳屏线,殆平面

- | | | | |
|--------|-----------------|------|----------------|
| ①眶耳平面 | Frankfort plane | ③殆平面 | Occlusal plane |
| ②鼻翼耳屏线 | Ala-tragus line | | |

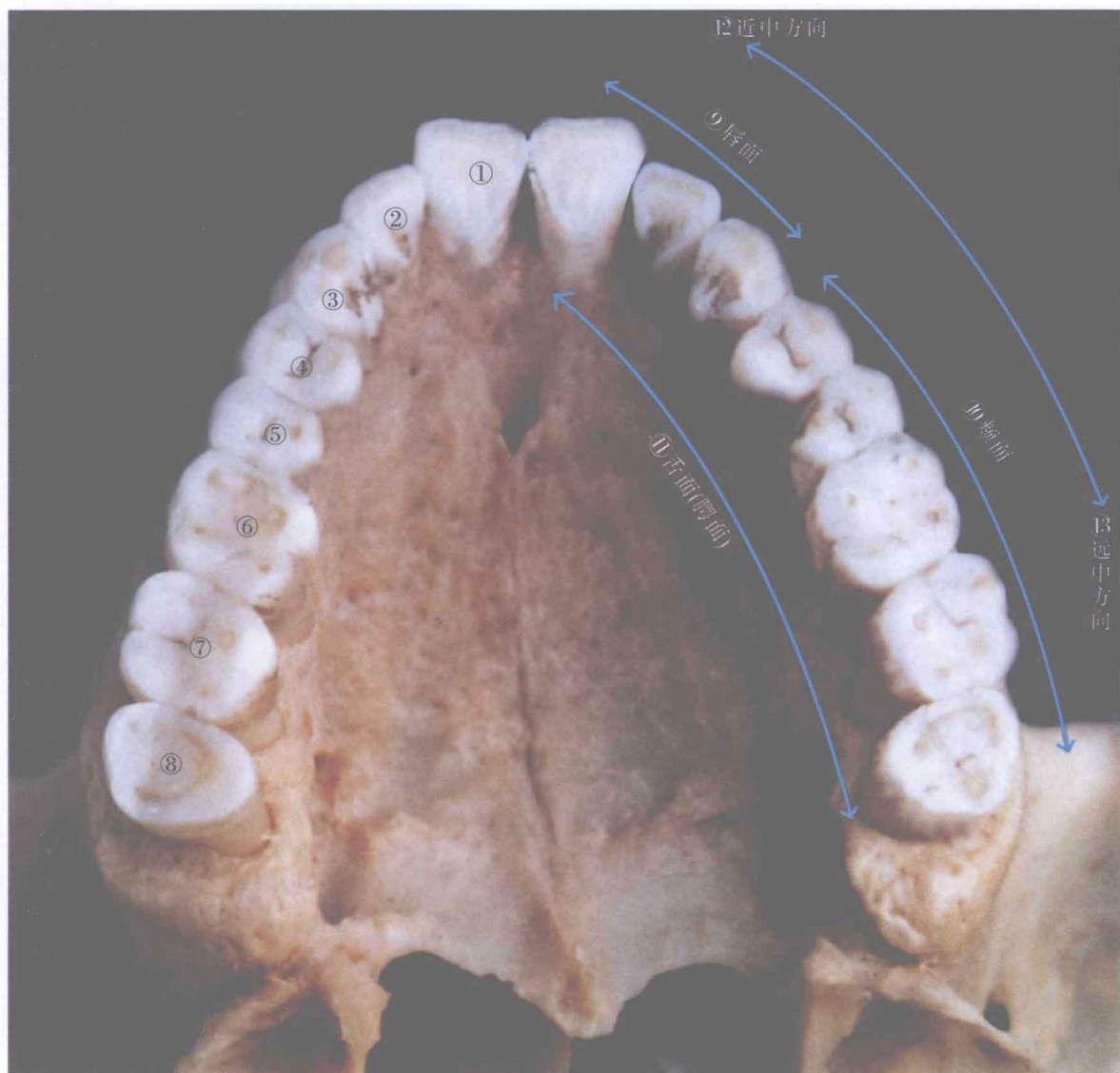


图 004 恒牙分类与命名(1)

①上颌中切牙	Maxillary central incisor	⑧上颌第三磨牙	Maxillary third molar
②上颌侧切牙	Maxillary lateral incisor	⑨唇面	Labial surface
③上颌尖牙	Maxillary canine	⑩颊面	Buccal surface
④上颌第一前磨牙	Maxillary first premolar	⑪舌面(腭面)	Lingual surface(palatal surface)
⑤上颌第二前磨牙	Maxillary second premolar	⑫近中方向	Mesial direction
⑥上颌第一磨牙	Maxillary first molar	⑬远中方向	Distal direction
⑦上颌第二磨牙	Maxillary second molar		



图 005 恒牙分类与命名(2)

①下颌中切牙	Mandibular central incisor	⑧下颌第三磨牙	Mandibular third molar
②下颌侧切牙	Mandibular lateral incisor	⑨唇面	Labial surface
③下颌尖牙	Mandibular canine	⑩颊面	Buccal surface
④下颌第一前磨牙	Mandibular first premolar	⑪舌面	Lingual surface
⑤下颌第二前磨牙	Mandibular second premolar	⑫近中方向	Mesial direction
⑥下颌第一磨牙	Mandibular first molar	⑬远中方向	Distal direction
⑦下颌第二磨牙	Mandibular second molar		



图 006 乳牙分类与命名

- | | | | |
|----------|-------------------------------------|----------|--------------------------------------|
| ①上颌乳中切牙 | Maxillary deciduous central incisor | ⑥下颌乳中切牙 | Mandibular deciduous central incisor |
| ②上颌乳侧切牙 | Maxillary deciduous lateral incisor | ⑦下颌乳侧切牙 | Mandibular deciduous lateral incisor |
| ③上颌乳尖牙 | Maxillary deciduous canine | ⑧下颌乳尖牙 | Mandibular deciduous canine |
| ④上颌第一乳磨牙 | Maxillary deciduous first molar | ⑨下颌第一乳磨牙 | Mandibular deciduous first molar |
| ⑤上颌第二乳磨牙 | Maxillary deciduous second molar | ⑩下颌第二乳磨牙 | Mandibular deciduous second molar |