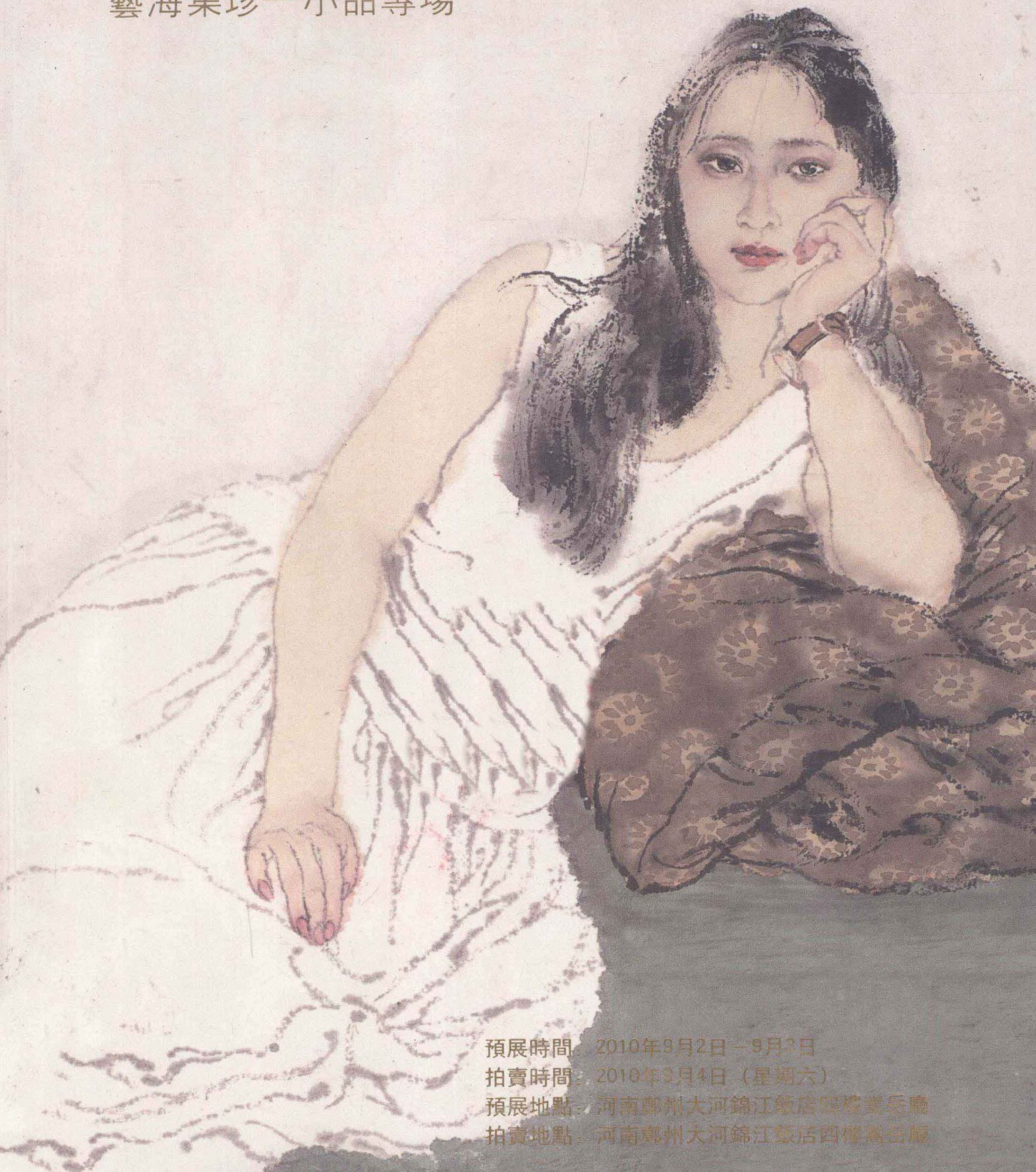


# 河南金帝

2010秋季中國書畫拍賣會(一)  
藝海集珍—小品專場



預展時間：2010年9月2日—9月3日  
拍賣時間：2010年9月4日（星期六）  
預展地點：河南鄭州大河錦江飯店四樓嵩岳廳  
拍賣地點：河南鄭州大河錦江飯店四樓嵩岳廳



# 河南·金帝 2010秋季中國書畫拍賣會(一) 藝海集珍—小品專場



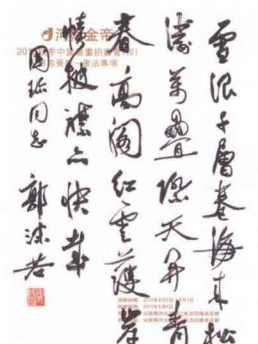
中國書畫 (一)



中國書畫 (二)



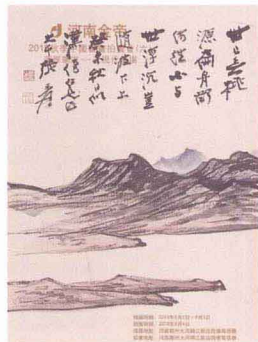
中國書畫 (三)



中國書畫 (四)



中國書畫 (五)



中國書畫 (六)

● 預展時間：2010年9月2日－3日  
(星期四、五) 8:00-18:00

● 拍賣時間：2010年9月4日  
中國書畫 (一) 上午9:00  
中國書畫 (二) 時間順延  
中國書畫 (三) 時間順延  
中國書畫 (四) 下午13:30  
中國書畫 (五) 時間順延  
中國書畫 (六) 時間順延

● 拍賣預展：河南鄭州大河錦江飯店四樓嵩岳廳

● 拍賣地點：河南鄭州大河錦江飯店四樓嵩岳廳

● 網上預展：雅昌藝術網：<http://www.artron.net>  
卓克藝術網：<http://www.zhuokearts.com>  
河南金帝拍賣網：<http://www.henanjindi.cn>

● 現場電話：13903879298 13903879296  
諮詢電話：0394-8278669 13803948884  
傳 真：0394-8238887  
本場拍賣品第1－178號

● 公司地址：河南省周口市五一北路12號周口飯店15樓  
郵 編：466000  
電 話：0394-8278669 8238887  
13903879298  
13903879296

網 址：[www.henanjindi.cn](http://www.henanjindi.cn)  
電子信箱：[sxy\\_9296@163.com](mailto:sxy_9296@163.com)

- 河南金帝拍賣有限公司舉辦的拍賣活動均依據本圖錄中所附之拍賣規則進行，參加拍賣活動的相關各方必須仔細閱讀并予以遵守。
- 委托競投授權書隨附於本圖錄之中。
- 本圖錄版權屬河南金帝拍賣有限公司所有。未經本公司書面許可，不得以任何形式對本圖錄的任何部分進行復制或進行其他任何形式的使用。
- 參加本公司拍賣會的競買人請在辦理競投登記手續時出示身份證并交付保證金人民幣伍萬元整（RMB50,000）。
- 若競投成功，買受人須自成交日起七日內向河南金帝拍賣有限公司一次性支付落槌價及相當於落槌價百分之十二的佣金及其他各項費用，并領取拍賣品（包括及搬運費，運輸保險費用，出境手續費自理）。超過七日提貨的，須支付落槌價及相當於落槌價15%的佣金。上述保證金只可抵作所購貨款，若有余額或未能購得競買品，則無息相應返還。
- 競買人須妥善保管好自己的競投號牌，謹防丟失。未經本公司書面同意，競買人不得將自己的競投號牌出借他人使用。否則競買人需對他人使用其號牌競投拍賣品的行為承擔全部法律責任。
- 本拍賣會注明出版之部分作品，本公司只提供復印件，恕不提供原出版物。

敬請注意

### 請在以下地點諮詢購買河南金帝拍賣有限公司拍賣會圖錄

河南省周口市祥雲軒畫廊  
地址：河南省周口市七一路東段5號  
聯系電話：0394-6067568 13903879298

河南省周口市祥麟軒畫廊  
地址：河南省周口市八一路電腦城二樓  
聯系電話：0394-8228132  
手機：13803948884

河南華夏美術館  
地址：河南省鄭州市經五路47號  
聯系電話：13903817385

北京潤廬畫廊  
地址：北京市南新華街臨時3-1號  
聯系電話：13910833166

山東濰坊集文齋文化藝術有限公司  
地址：山東省濰坊市勝利東街236號  
聯系電話：0536-82355185 13905365185

山東青州藝泉堂畫廊  
地址：山東省青州市雲門山北路828號青州畫藝術城  
聯系電話：13791675258

山東青州曠遠齋畫廊  
地址：山東省青州市雲門山北路828號青州畫藝術城  
聯系電話：13905363689

山東淄博聊齋書畫院  
地址：山東省淄博市共青团西路榮寶大廈406號  
聯系電話：0533-2312033

決瀾畫社  
地址：山東青州市雲門山北路828號青州藝術城  
聯系電話：0536-3505628  
手機：13905363602

天津華馨堂畫廊  
地址：天津市南開區鼓樓商業街北街東二樓Ne-223號  
聯系電話：13820461560

曠遠齋畫廊  
地址：山東省青州市雲門山北路828號青州畫藝術城  
聯系電話：13905363689

吉林市祥雲書畫院  
地址：吉林省吉林市江南大街100號博物館2樓祥雲書畫院  
聯系電話：15043269888

# 索引

- |   |     |                   |     |         |             |
|---|-----|-------------------|-----|---------|-------------|
| B | 白雪石 | 26,27             | 江寒汀 | 146,172 |             |
| C | 陳半丁 | 153               | 蔣兆和 | 131     |             |
|   | 陳大羽 | 50,51             | K   | 康師堯     | 120         |
|   | 陳佩秋 | 103               |     | 孔仲起     | 160         |
|   | 陳平  | 60                | L   | 賴少其     | 151         |
|   | 陳小翠 | 174               |     | 郎紹君     | 161         |
|   | 陳玉銘 | 169               |     | 冷軍      | 55,56       |
|   | 程十髮 | 77,78             |     | 李廣平     | 178         |
|   | 崔子范 | 87                |     | 李可染     | 93,94       |
| F | 范揚  | 124,167           |     | 劉勃舒     | 164         |
|   | 范曾  | 6,7,8,9,10,49     |     | 劉大爲     | 112,113,133 |
|   | 方楚雄 | 177               |     | 劉旦宅     | 102         |
|   | 方增先 | 80                |     | 劉文西     | 65          |
|   | 豐子愷 | 66,67,68          |     | 柳村      | 162         |
|   | 馮今松 | 85                |     | 龍瑞      | 138,159     |
|   | 馮遠  | 107,135,158       |     | 婁師白     | 34,35       |
| G | 關良  | 109               |     | 盧禹舜     | 59          |
|   | 郭味蕓 | 125               |     | 魯慕迅     | 163         |
| H | 韓美林 | 71,72,73,74,75,76 |     | 陸儼少     | 11,12,13    |
|   | 何家英 | 2,3,4,5,132       | M   | 馬公愚     | 173         |
|   | 賀天健 | 129               | N   | 納子      | 86          |
|   | 華君武 | 121               | P   | 潘絜茲     | 79          |
|   | 黃賓虹 | 70                |     | 彭先誠     | 136         |
|   | 黃格勝 | 166               |     | 溥心畬     | 156         |
|   | 黃永玉 | 92                | Q   | 齊秉聲     | 52,53       |
|   | 黃胄  | 44,45,46,47       |     | 啓功      | 36,37,43    |
|   | 霍春陽 | 166               |     | 錢慧安     | 176         |
| J | 賈廣健 | 123               | S   | 沈鵬      | 39          |
|   | 賈又福 | 57,58,137         |     | 沈侍耕     | 175         |

	沈心海	150		楊守敬	38
	史國良	15, 16, 17, 18		楊之光	134
		19, 20, 21, 22, 23		葉淺予	110
	宋文治	155		尹立勛	150
	孫其峰	29, 30, 31		于非闇	114
T	唐 雲	14, 127, 128, 139		于希寧	105, 106
		140, 141, 143, 145, 148		俞致貞	171
	陶冷月	69	Z	鍾增亞	165
	田黎明	81, 82, 83, 84		張伯駒	40, 41
	田世光	108, 171		張大千	117
	田 源	162		張大壯	154
W	王成喜	28		張 憑	165
	王明明	61, 62, 63, 64		張善孖	1
	王 濤	169		張 熊	147
	王西京	91		張志民	167
	王雪濤	24, 25, 118, 126, 142		趙 奇	168
	王迎春	164		趙少昂	90
	翁同龢	157		趙緒成	168
	吳湖帆	173		鄭乃珖	120
	吳山明	115, 116		仲 時	175
X	夏承燾	42		周京新	170
	蕭淑芳	88, 89		周韶華	163
	謝稚柳	104, 119		周思聰	111
	徐 郟	48		朱 偁	144, 149
	徐樂樂	95, 96, 97, 98,		卓鶴君	122
		99, 100, 101, 152			
	徐勇民	54			
	許麟廬	32, 33			
Y	亞 明	130			





1

1 張善孖 虎

設色紙本 鏡片

鈐印：善孖(白)

款識：從來草澤起英雄，無限滄桑變態中，莫喚林泉皆碌碌，  
拔山蓋世足生風。善孖。

25 × 19 cm. 9.8 × 7.5 in. 約0.4平尺

**RMB: 8,000-10,000**









2

2 何家英(b.1957) 朦朧

設色紙本 鏡框

1998年作

鈐印：家英(白)

款識：人自朦朧月自明。清涼一枕伴蟬聲，戊寅何家英畫。

直徑26 cm. 10.2 in.

**RMB: 80,000-100,000**







3

3 何家英(b.1957) 少女與鹿

設色紙本 鏡片

1992年作

鈐印：何(白)

款識：李林先生囑正，壬申年家英。

說明：附作者繪畫照片。

45 × 44 cm. 17.7 × 17.3 in. 約1.8平尺

**RMB: 80,000-120,000**









4

4 何家英(b.1957) 相思圖

設色紙本 鏡片

2007年作

鈐印：何(白)家英(白)

款識：乾坤誰了兩相思，苦味同笛一夢知。影待郊原心許后，香凝院落蝶來遲。春江花月懷君夜，秋水關山怨何時。有樹載無連理地，百年長恨海三枝。丁亥何家英筆。

44.5×63.5 cm. 17.7×17.3 in. 約1.8平方尺

**RMB: 100,000-150,000**





5

5 何家英(b.1957) 壽陽公主

設色紙本 鏡片

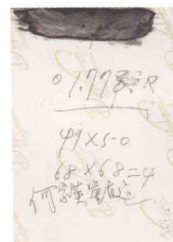
鈐印：何(朱)

款識：宋書武帝之女壽陽公主卧含章簾下梅花落公主額上，成花拂之不去，皇后留之，自后有梅花妝，又曰壽陽妝，家英嬉筆。

說明：附何家英在照片后的簽字。

52×41 cm. 20.5×16.1 in. 約1.9平方尺

**RMB: 60,000-80,000**





6

6 范曾(b.1938) 人物

設色紙本 鏡片

2005年作

鈐印：十翼(白)十翼范曾、長壽、范曾(朱)

款識：十翼范曾，乙酉年作。

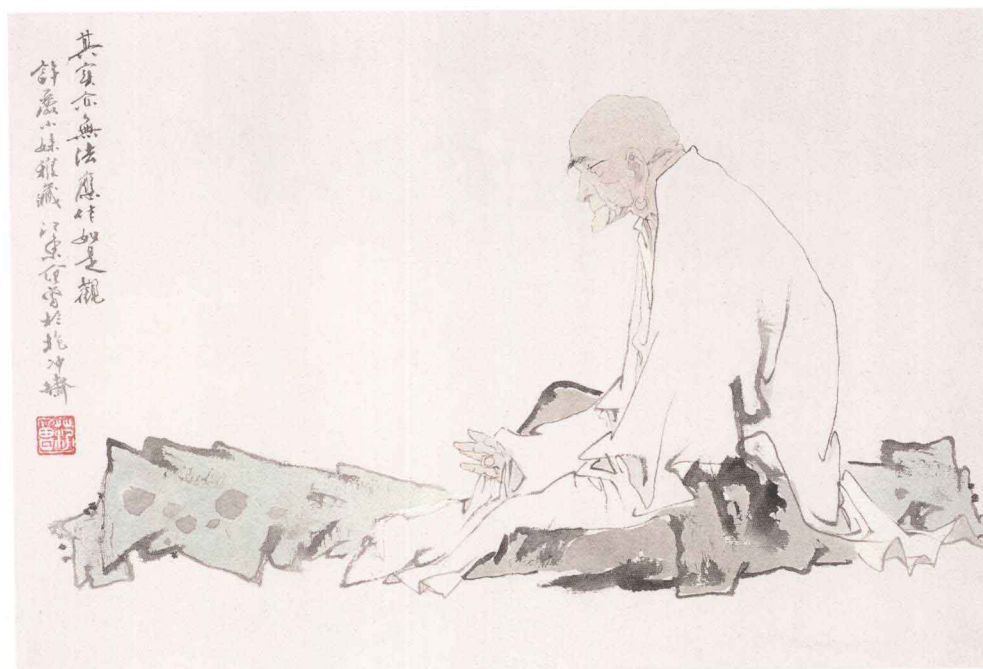
說明：出版于《吾畫壺》（榮寶齋出版社）。

17.5×27 cm. 6.9×10.6 in. 約0.4平尺

**RMB: 60,000-80,000**







7

7 范 曾(b.1938) 其實亦無法應作如是觀

設色紙本 鏡片

鈐印：范曾(白)

款識：其實亦無法，應作如是觀，許慶小妹雅藏，江東范曾于抱衝齋。

31×44 cm. 12.2×17.3 in. 約1.2平尺

**RMB: 80,000-100,000**



8

8 范 曾(b.1938) 未來的勇士

設色紙本 卡紙

2001年作

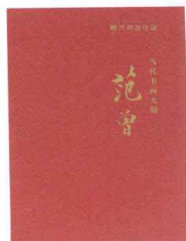
鈐印：范曾雅趣(白)吉羊、從適先賢(朱)

款識：未來的勇士，辛巳年十翼抱衝齋主范曾。

說明：出版于順興和齋珍藏《當代書畫大師—范曾》（領南美術出版社）P20。

25 × 28 cm. 9.8 × 11 in.

**RMB: 40,000-50,000**







9

9 范 曾(b.1938) 雲何得長壽，金剛不壞身

設色紙本 立軸

1995年作

鈐印：乙亥(白)范曾、十翼范曾(朱)

款識：雲何得長壽，金剛不壞身，歲在乙亥抱衝齋主范曾。程飛小友雅藏，十翼又題。

69 × 34 cm. 27.2 × 13.4 in. 約2.1平方尺

**RMB: 80,000-120,000**