

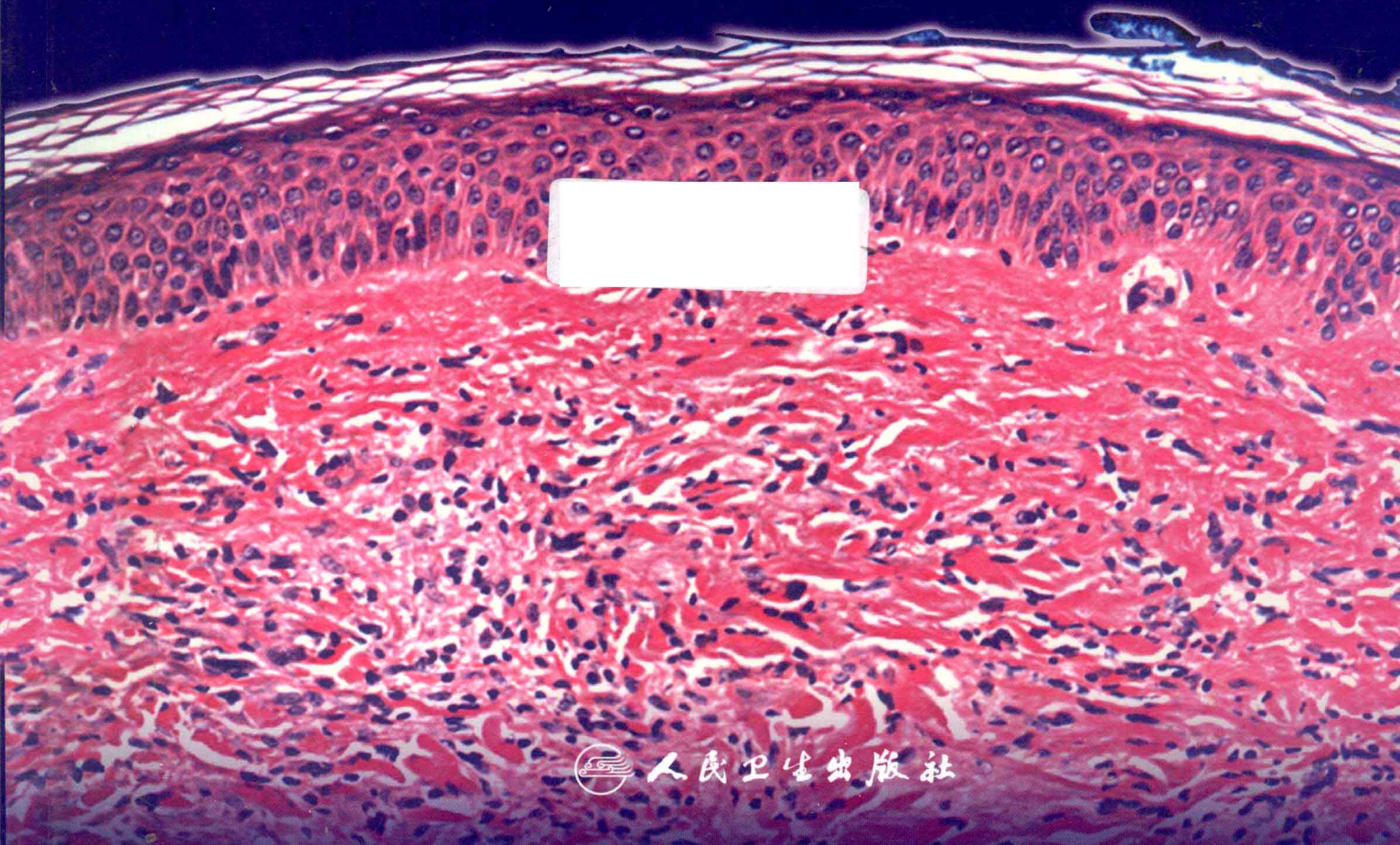
皮肤病理 快速诊断图谱

Dermatopathology: Diagnosis by First Impression

第 2 版

原 著 Christine J. Ko Ronald J. Barr

主 译 顾 军 毕新岭



 人民卫生出版社



皮肤病理 快速诊断图谱

Color Atlas of Dermatology | Diagnostic Atlas of Skin Diseases

第三版

主 编：Klaus J. van der Meulen, Hans-Joachim Zuber

副 编：陈 晔 等

9787549054221

Dermatopathology: Diagnosis by First Impression, Second Edition

Copyright © 2010 by Wiley-VCH Verlag GmbH & Co. KGaA
Originally Published in the English language by Wiley-VCH Verlag GmbH & Co. KGaA, Boschstrasse 12, D-69469 Weinheim, Federal Republic of Germany.

All Rights Reserved. This translation published under license.

Copies of this book sold without a Wiley sticker on the cover are unauthorized and illegal.

皮肤病理快速诊断图谱, 第2版

顾军 毕新岭 主译

中文版版权归人民卫生出版社所有。

图书在版编目(CIP)数据

皮肤病理快速诊断图谱/(美)克(Ko, C.)主编;顾军等译. —北京:人民卫生出版社, 2013. 3

ISBN 978-7-117-16837-3

I. ①皮… II. ①克…②顾… III. ①皮肤病学-病理学-诊断学-图谱 IV. ①R751-64

中国版本图书馆CIP数据核字(2012)第299085号

人卫社官网 www.pmph.com 出版物查询, 在线购书

人卫医学网 www.ipmph.com 医学考试辅导, 医学数

据库服务, 医学教育资

源, 大众健康资讯

版权所有, 侵权必究!

图字:01-2011-0396

皮肤病理快速诊断图谱

主 译: 顾 军 毕新岭

出版发行: 人民卫生出版社(中继线 010-59780011)

地 址: 北京市朝阳区潘家园南里19号

邮 编: 100021

E - mail: pmph@pmph.com

购书热线: 010-67605754 010-65264830

010-59787586 010-59787592

印 刷: 北京汇林印务有限公司

经 销: 新华书店

开 本: 889×1194 1/16 印张: 18

字 数: 583千字

版 次: 2013年3月第1版 2013年3月第1版第1次印刷

标准书号: ISBN 978-7-117-16837-3/R·16838

定 价: 138.00元

打击盗版举报电话: 010-59787491 E-mail: WQ@pmph.com

(凡属印装质量问题请与本社销售中心联系退换)

目 录

第 1 章 低倍镜下的形状	1	“拥挤的”真皮	153
息肉样	3	真皮内物质	156
方形或矩形	8	脂肪的改变	168
规则棘层增厚	14	第 3 章 细胞类型	179
脓肿上假上皮瘤样增生	18	透明细胞	181
表皮向下增生	22	黑素细胞	196
中央孔	32	梭形细胞	206
栅栏样反应	36	巨细胞	218
有内衬的空隙	41	第 4 章 颜色——蓝色	227
表皮穿通	52	蓝色肿瘤	229
条索和小管	55	蓝色浸润	238
乳头状真皮肿瘤	61	黏蛋白和腺体或导管	246
(显示有)血管	68	黏蛋白	250
环形皮岛	80	第 5 章 颜色——粉红色	257
第 2 章 由上至下	85	粉红色物质	259
角化过度/角化不全	87	有血管的粉红色真皮	265
表皮上层改变	98	表皮坏死	268
棘层松解	108	按形状索引	275
嗜酸性海绵水肿	118	按组织学分类索引	281
表皮下空隙/裂隙	124		
血管周围浸润	131		
真皮上层带状浸润	136		
界面反应	141		
细胞内颗粒状“物质”	148		

1

第 1 章 低倍镜下的形状

• 息肉样	3
• 方形或矩形	8
• 规则棘层增厚	14
• 脓肿上假上皮瘤样增生	18
• 表皮向下增生	22
• 中央孔	32
• 栅栏样反应	36
• 有内衬的空隙	41
• 表皮穿通	52
• 条索和小管	55
• 乳头状真皮肿瘤	61
• (显示有)血管	68
• 环形皮岛	80

皮肤病理 快速诊断图谱

Dermatopathology: Diagnosis by First Impression

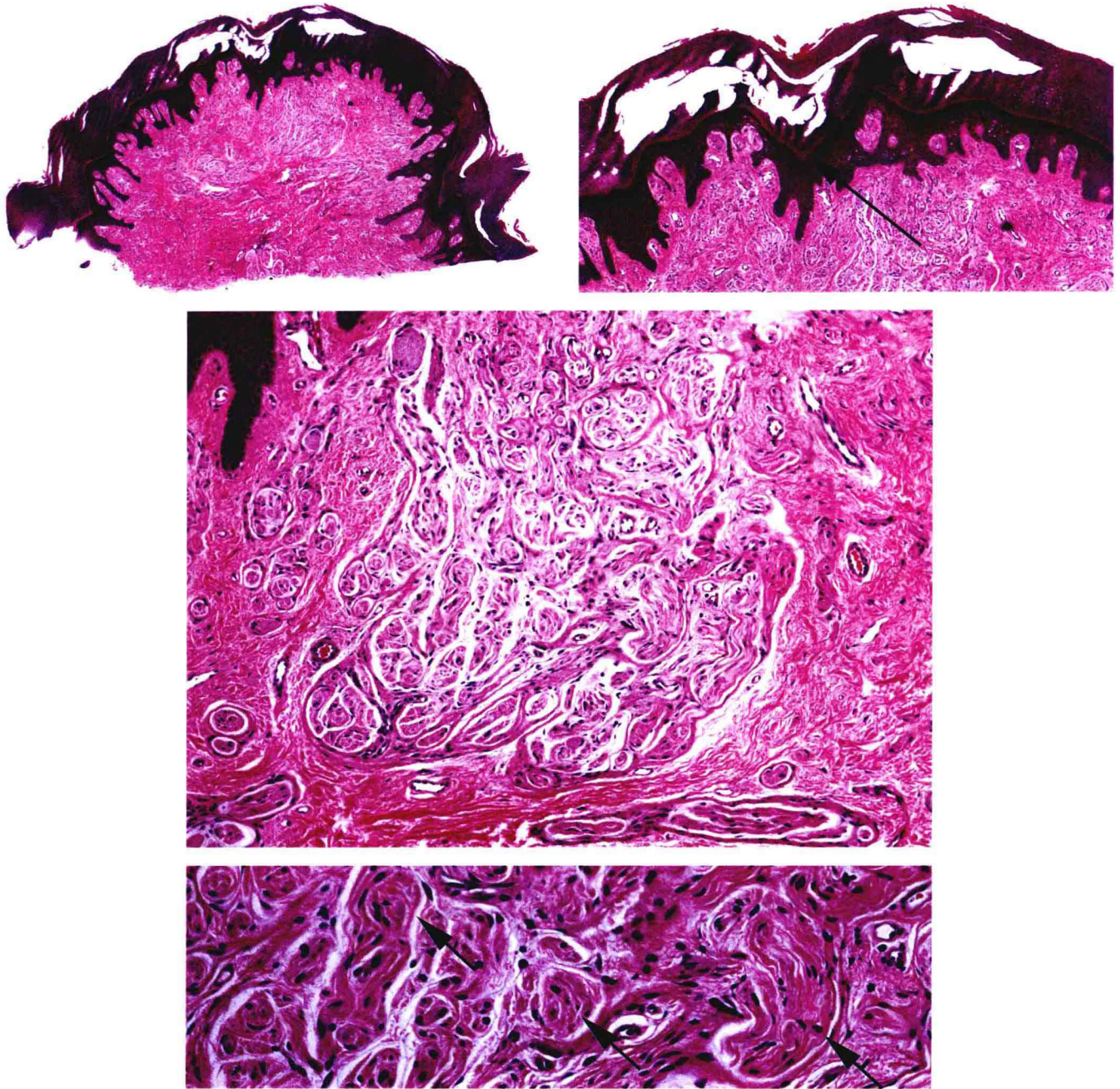
第②版

原 著 Christine J. Ko Ronald J. Barr

主 译 顾 军 毕新岭

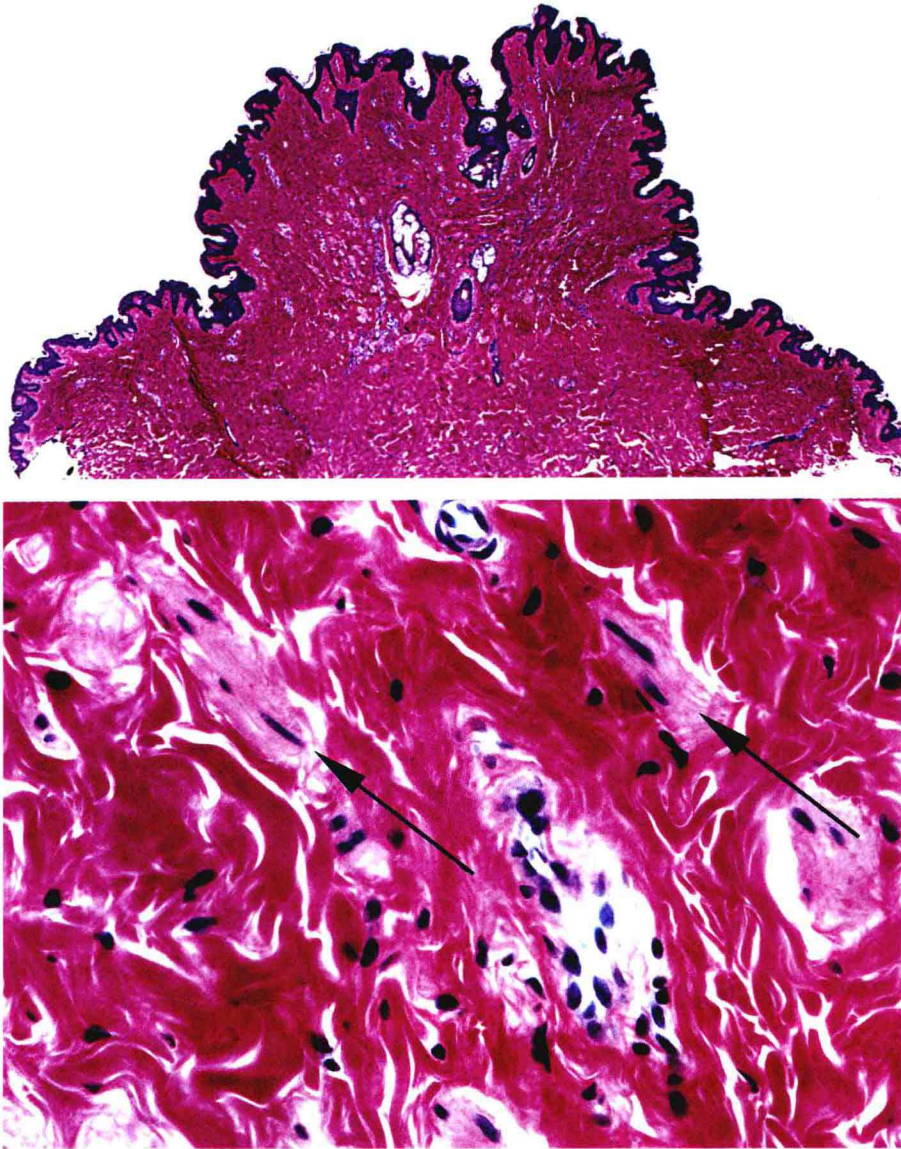
副主译 周 欣 陈 琢

人 民 卫 生 出 版 社



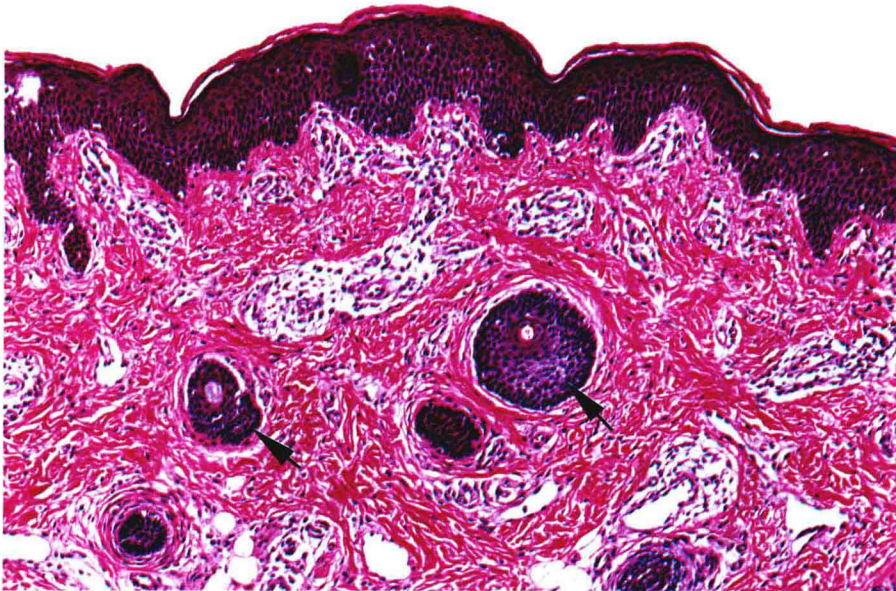
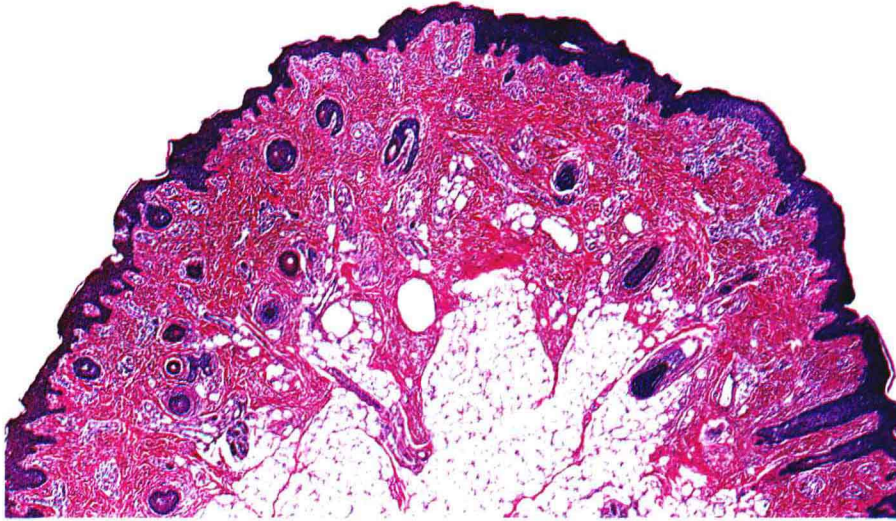
- 息肉样形状
- 肢端皮肤[角质层较厚,有透明层(长箭头处)]
- 真皮神经束(短箭头处)

4 低倍镜下的形状/息肉样



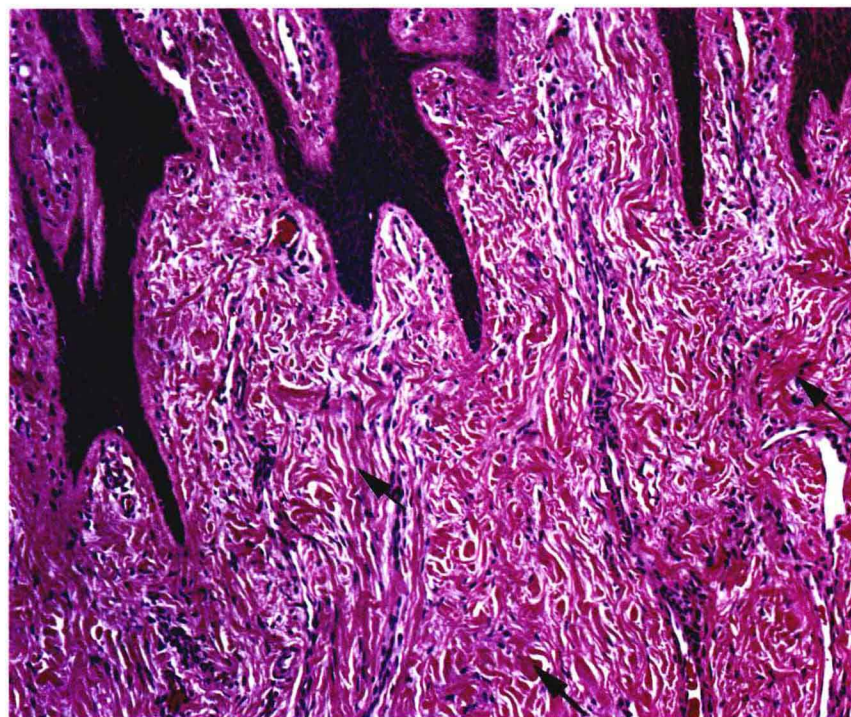
-
- 息肉样形状
 - 可见轻度内陷的表皮及表皮下的皮脂腺
 - 表皮通常轻度棘层肥厚和色素沉着
 - 可见乳腺导管或深层大汗腺
 - 真皮有大量平滑肌束(箭头处)

副 乳



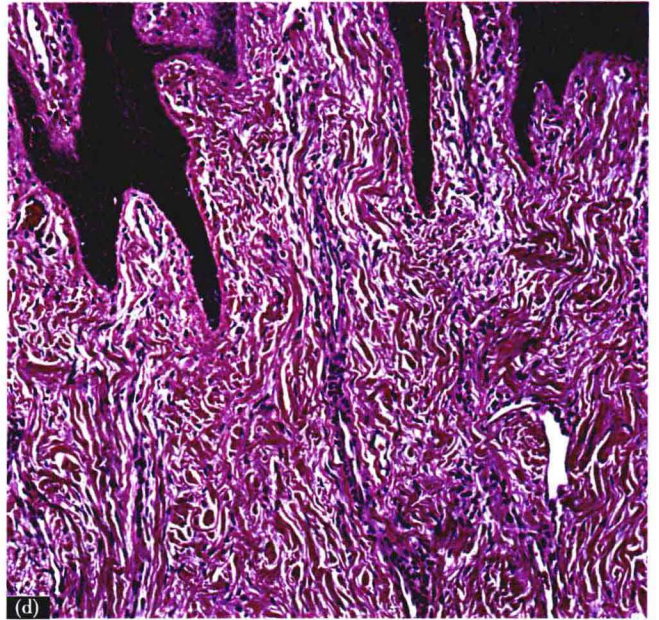
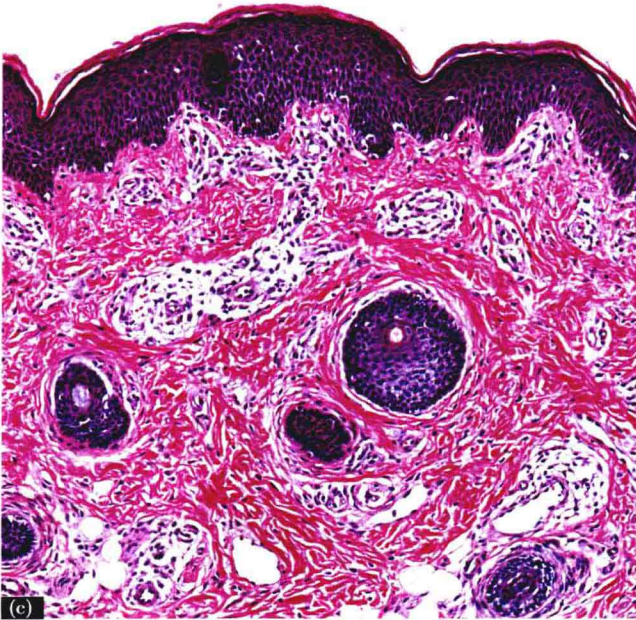
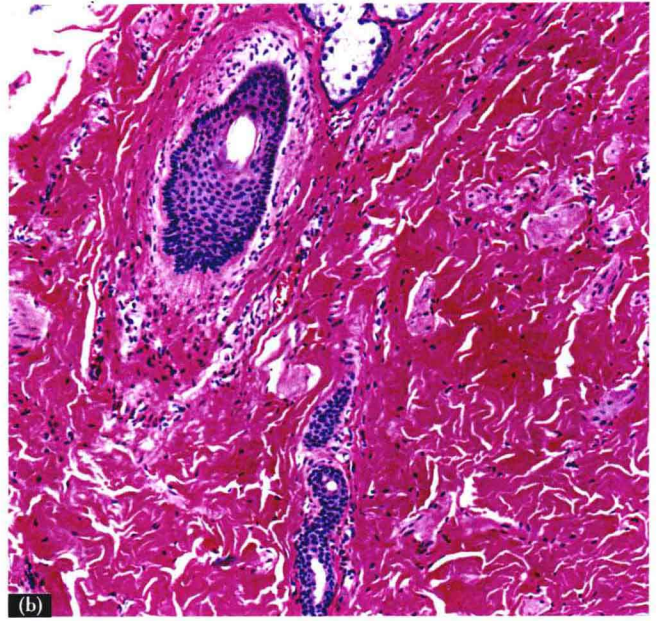
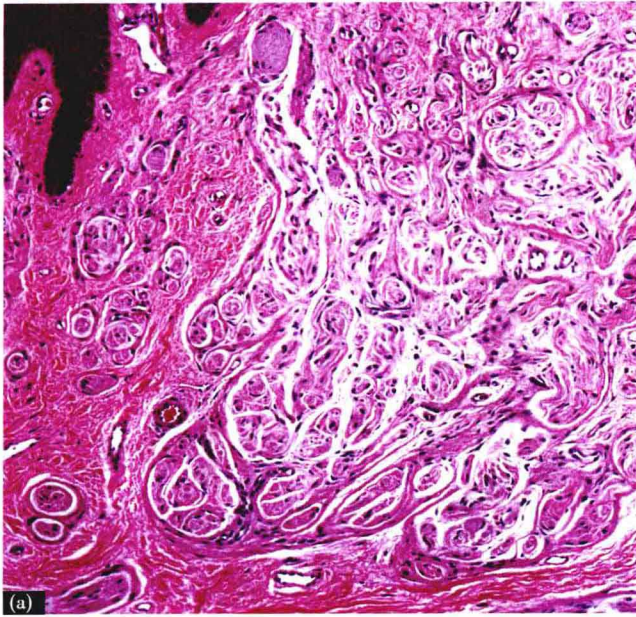
- 息肉样形状
- 表皮变薄
- 毳毛(箭头处)
- 软骨组织并不总是存在

- 大量毳毛的鉴别诊断
 - 眼睑、耳垂,偶见面部皮肤
 - 毳毛痣



- 息肉样形状
- 肢端皮肤
- 纤维血管基质[增厚胶原(箭头处)]

指/趾纤维角皮瘤



息肉样形状

a 副指/趾:真皮内神经束

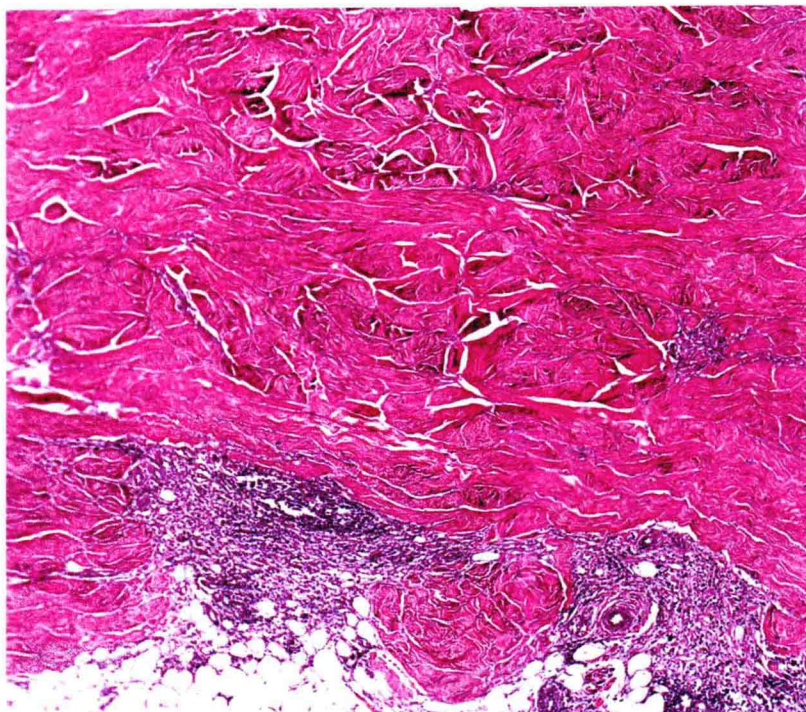
b 副乳:皮脂腺、乳腺导管或大汗腺、真皮内平滑肌束

c 副耳:真皮内毳毛

d 指/趾纤维角皮瘤:真皮内胶原

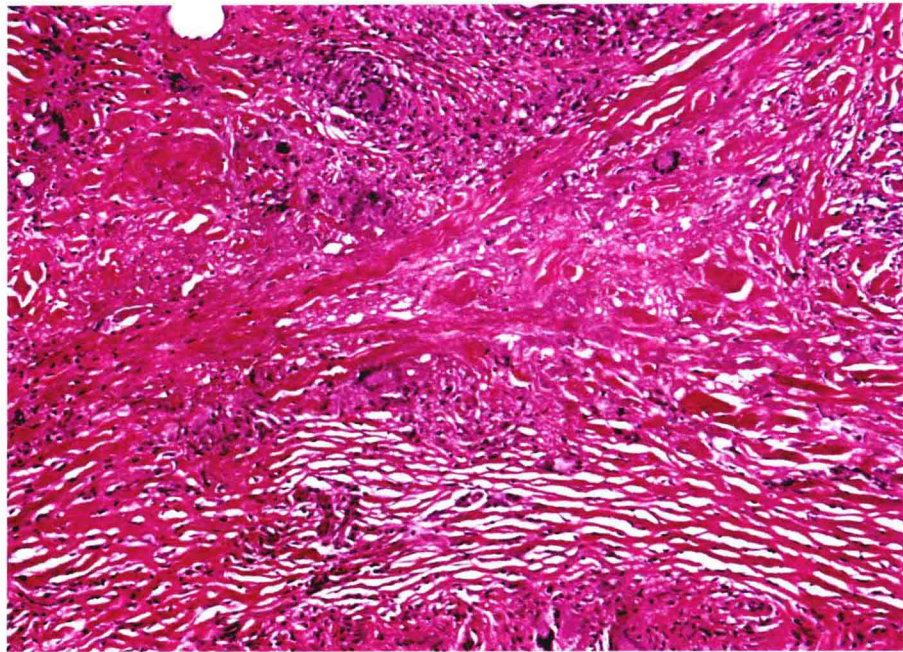
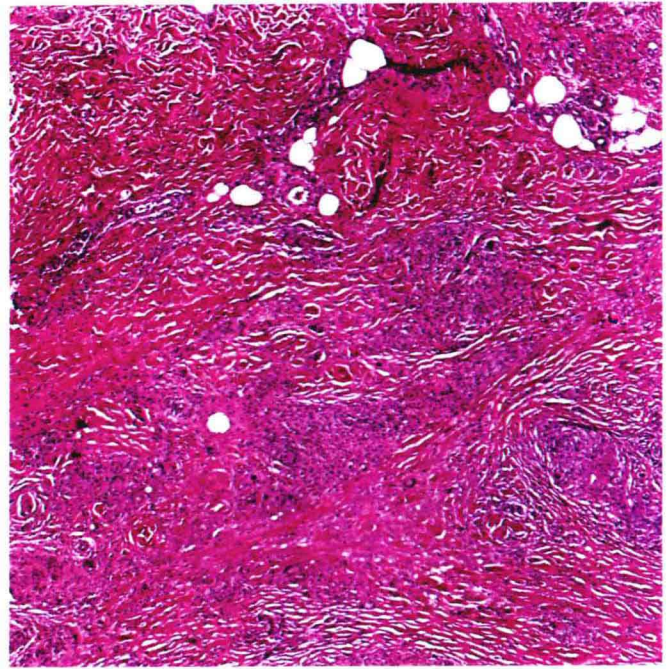
注意:其他皮肤病可呈息肉样,如皮内痣,见第 151 页

8 低倍镜下的形状/方形或矩形

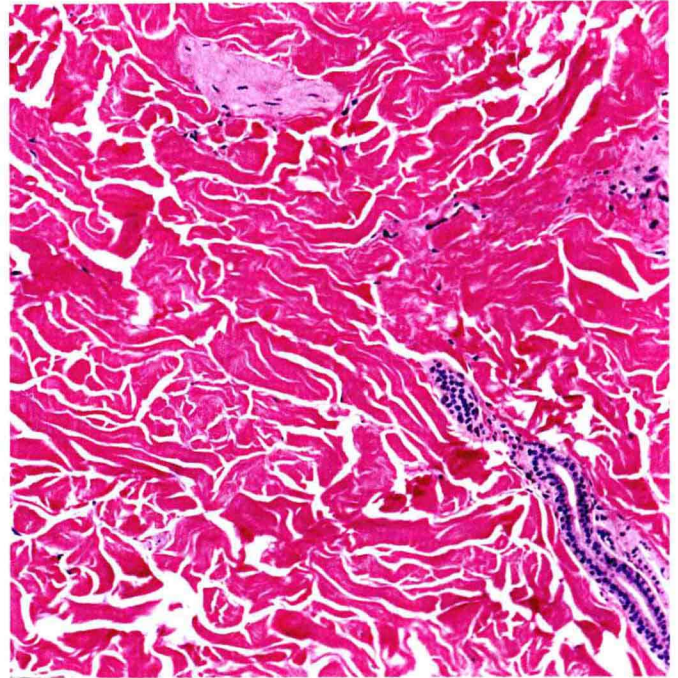


- 方形或矩形
- 真皮增厚, 粉红色脏污胶原
- 血管周围浆细胞
- 附属器萎缩或缺如

硬斑病

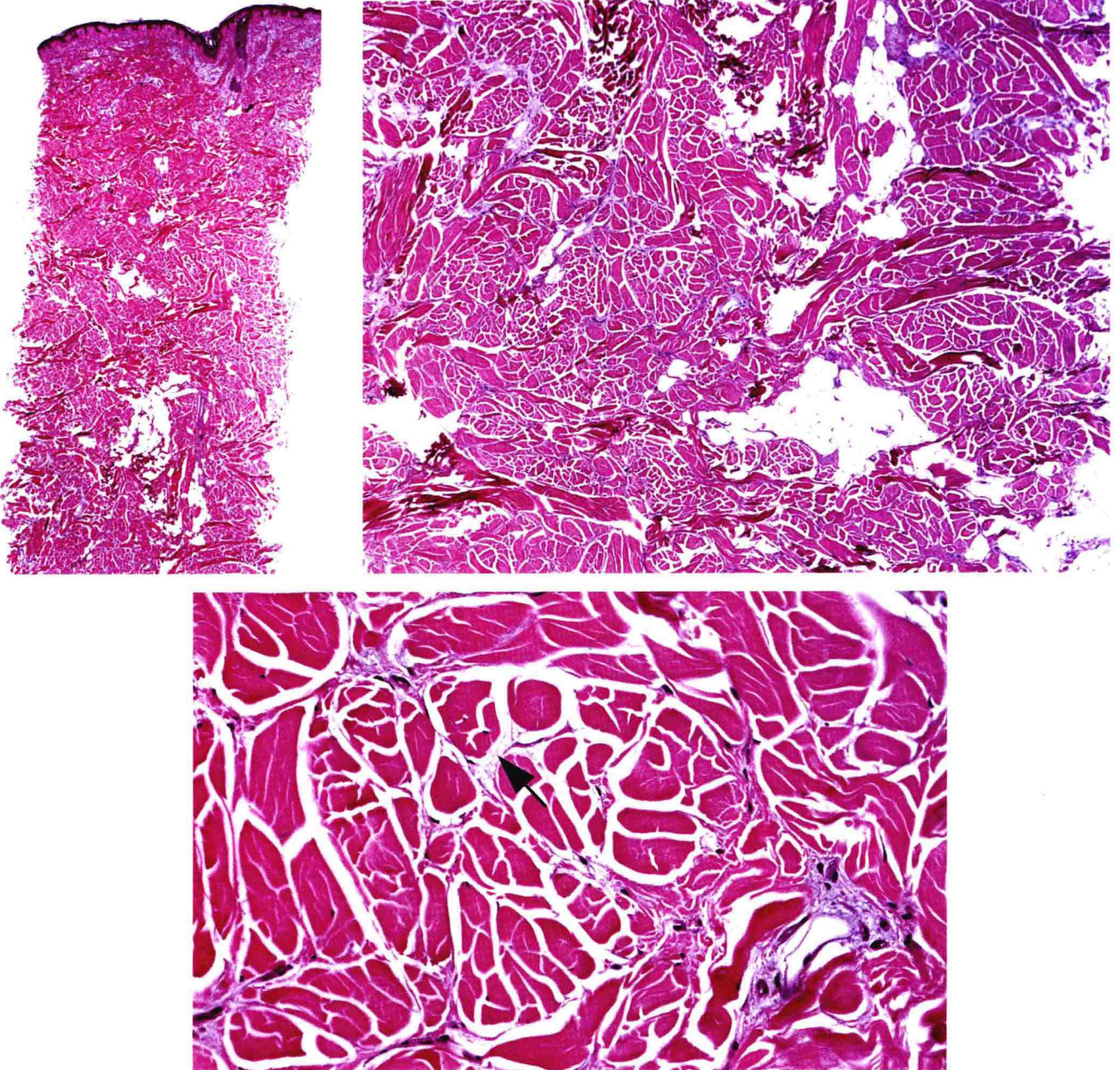


- 方形或矩形
- 变形、变红的胶原(渐进性坏死)层叠伴炎症
- 明显可见巨细胞和浆细胞

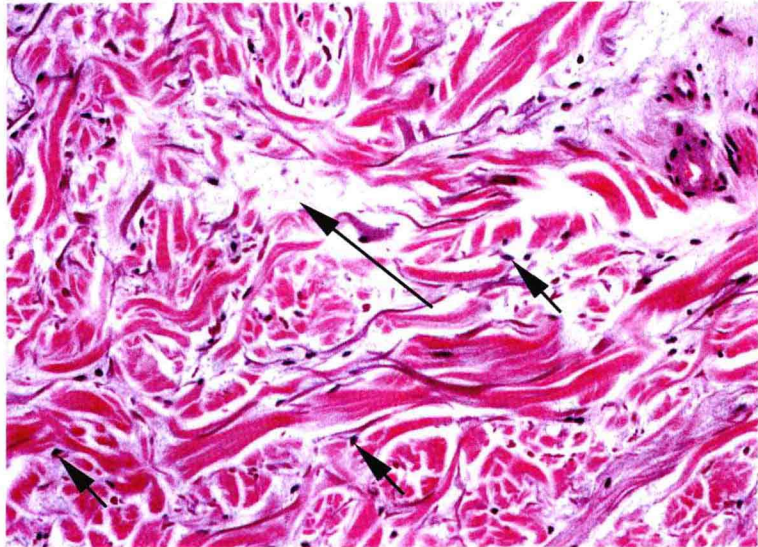
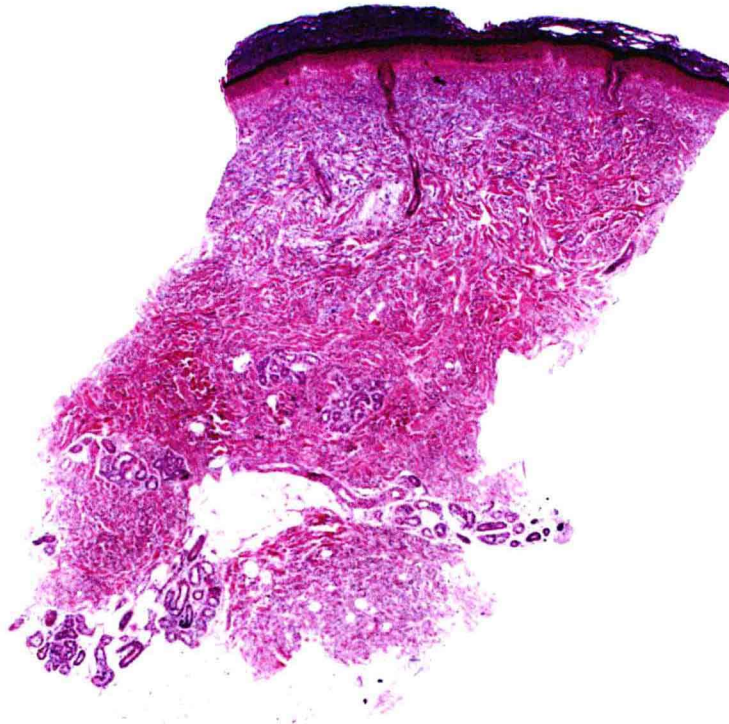


-
- 方形或矩形
 - 真皮内正常的胶原束
 - 无黏蛋白增多

正常背部皮肤



- 方形或矩形
- 因黏蛋白(箭头处)沉积使胶原纤维间隙轻度增宽
- 无成纤维细胞增多



- 方形或矩形
- 因黏蛋白(长箭头处)沉积使胶原纤维间隙轻度增宽
- 成纤维细胞增多(短箭头处)

注意:黏液水肿性苔藓与之有相似组织学表现,但临床表现不同

注意:肾源性系统性纤维化可有相似病理表现

硬化性黏液水肿