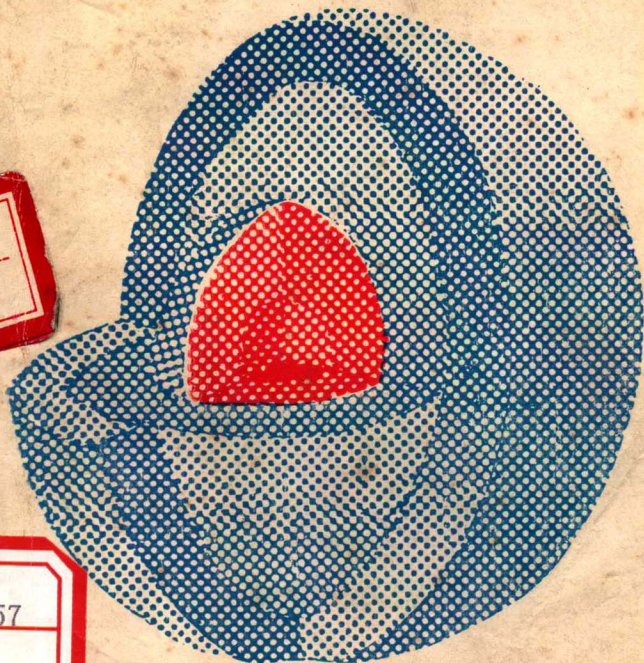


学生学习指导 · 中学生学习指导

中国地理

初中上册



四川教育出版社

1310734



G633.57

02

中学生学习指导



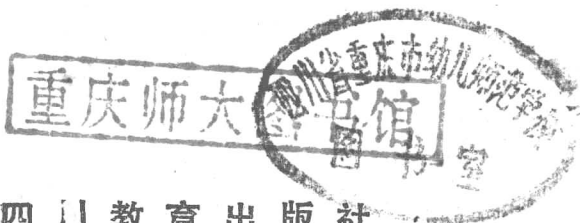
CS1497723

中国地理

初中上册

主编 傅国栋

傅国栋 郑佩旋 编
洪瑰琼 梁萱群



四川教育出版社

1989·成都

中学生学习指导 中国地理初中上册

四川教育出版社出版 重庆出版社重印
新华书店重庆发行所发行 九宫庙印刷厂印刷

开本787×1092毫米1/32 印张 3.375 字数 68千
1989年4月第一版 1989年7月重庆第一次印刷
印数：00,001—70,000册

ISBN7—5408—1091—2/G·1061 定价：0.85元

分类号 K92 40

目 录

地球和地图

第一章 地球	(1)
学习要求.....	(1)
重难点讲解.....	(1)
思考练习题.....	(4)
第一节 地球的形状和经纬网.....	(4)
第二节 时区和日界线.....	(6)
第三节 地球上的五带.....	(9)
第二章 地图	(12)
学习要求.....	(12)
重难点讲解.....	(12)
思考练习题.....	(13)

中国地理

第一章 疆域和行政区划	(18)
学习要求.....	(18)
重难点讲解.....	(18)
思考练习题.....	(19)
第二章 人口和民族	(23)
学习要求.....	(23)

18832

重难点讲解	(23)
思考练习题	(24)
第三章 地形	(26)
学习要求	(26)
重难点讲解	(26)
思考练习题	(28)
第一节 地形地势概况	(28)
第二节 地形的分布	(31)
第三节 地形的变化	(34)
第四章 气候	(37)
学习要求	(37)
重难点讲解	(37)
思考练习题	(40)
第一节 气温和温度带	(40)
第二节 降水和干湿地区	(43)
第三节 影响气候的主要因素	(46)
第四节 气候特征	(50)
第五章 河流	(53)
学习要求	(53)
重难点讲解	(53)
思考练习题	(55)
第一节 全国河流概况	(55)
第二节 长江	(59)
第三节 黄河	(63)
第六章 东北三省	(67)
学习要求	(67)

重难点讲解.....	(67)
思考练习题.....	(69)
第七章 黄河中下游五省二市.....	(75)
学习要求.....	(75)
重难点讲解.....	(75)
思考练习题.....	(77)
附： 思考练习题参考答案.....	(85)

地球和地图

第一章 地球

学习要求

1. 认识地球的形状。掌握经纬度的划分和利用经纬网确定地球表面任何地点地理位置的简单方法。
2. 掌握世界时区的划分，区时的计算和应用，过日界线变更日期方法。
3. 弄清地球上五带的划分和各带的基本特点。
4. 初步学会阅读和运用经纬网图确定地理位置，用世界时区图推算区时和日期的方法。

重难点讲解

本章内容是学习中国地理和世界地理的基础知识，也是全书的重点之一。由于地球的形状、经纬网、时区、五带等内容都较抽象，因而学习的难度也较大，这些内容既是本章的重点，又是难点。

1. 地球的形状这一基本知识非常重要，地表各地的空间位置和时间确定，各地气候和整个自然环境的形成，都与地球形状有密切关系。地球赤道半径大于极半径，证明地球赤道略鼓，两极稍扁。但二者仅相差21公里，不过1/300，说明地球扁的程度非常有限；通过人造卫星还发现，地球南

北两个半球并不对称。因此，地球是一个不十分规则的球体。

2. 经纬网可以确定方向和地表任何一点的位置，在实际中用途很广。由于涉及概念较多，比较抽象，下面将经线和纬线，经度和纬度作一比较，可结合课本插图加深理解，形成空间概念。

经 线

(1) 地球仪上，连接南、北两极的线。

(2) 指示南、北方向。

(3) 所有经线在南、北两极汇合。

(4) 所有经线是个半圆，长度相等。任何两条正相对的经线，形成一个经线圈。

(5) 任何一个经线圈都能把地球表面平分为两个半球。

经 度

(1) 0° 经线是通过英国伦敦格林尼治天文台原址的那条经线，又叫本初子午线。

(2) 从 0° 经线算起，向东为东经，向西为西经。东、西经各为 180° ，东经 180° 和西经 180° 在同一条经线上，称为 180° 经线。

(3) 习惯上，以西经 20°

纬 线

(1) 地球仪上，同赤道平行的线。

(2) 指示东、西方向。

(3) 所有纬线相互平行。

(4) 所有纬线自成圆圈，赤道是最大的纬线圈。越往两极，纬线圈越小，到了两极，纬线圈缩为一点。

(5) 只有赤道能把地球平分为两个半球。

纬 度

(1) 0° 纬线是赤道。

(2) 从赤道算起，向北为北纬，向南为南纬。北、南纬各为 90° ，北纬 90° 就是北极，南纬 90° 就是南极。

(3) 赤道把地球平分为

和东经 160° 的经线圈把地球平分为东、西两半球。南、北两半球。赤道以北叫北半球，赤道以南叫南半球。

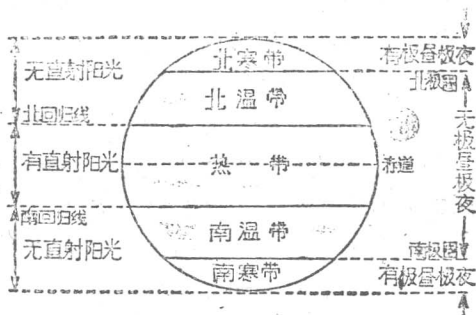
3. 关于时区和日界线问题，是地球知识中较难掌握的部分，但只要认真理解了时区划分的原理和规定日界线的意义，掌握住：①全球按经度划分成24个时区，每隔经度 15° 算是一个时区（东、西十二区合为一个时区），各区中央经线的地方时就是该时区的区时，“北京时间”即是东八区的区时；②任意两个时区之间，中间有几根时区界线或相隔几个时区，区时就相差几个小时（即是说，在不过日界线的情况下，时区数之差值与区时之差值是相同的数目），各时区与零时区的区时差数，恰与其时区号数相同；③较东时区的区时较早；④日界线是地球上新的一天的起点和终点，东、西十二区钟点相同而日期相差一天，东十二区总比西十二区早24小时等要点，这部分知识就比较容易理解和把握了。遇到有关区时的计算和日期的变更问题时，就可根据上述原理和要点，或根据课本中的“时区和日界线图”进行推算。

例：我国首次南极考察船于1984年12月4日15时20分（西十二区区时）通过日界线，这时北京时间是（1984年12月5日11时20分）；东经 175° 某地的区时是（1984年12月5日15时20分）；乌鲁木齐时间是（1984年12月5日9时20分）。

解答这样的问题，基本思路是：因为北京时间是东八区区时，西十二区在东八区之西，相隔 $(8+12)$ 20个时区，区时就相差20小时，所以，当西十二区区时是1984年12月4日15时20分时，在它东边的东八区，即北京时间应是（1984年12月4日15时20分+20小时）1984年12月5日11时20分；而东经 175° 某地属东十二区，应比东八区还要早 $(12-8)$ 4小

时，则应为（1984年12月5日11时20分 + 4小时）1984年12月5日15时20分；乌鲁木齐采用东六区区时，在东八区之西，因而比东八区晚（8-6）2小时，应为（1984年12月5日11时20分 - 2小时）1984年12月5日9时20分。

4. 由于地球是个巨大的球体，又绕太阳不停地公转，地



地球上的五带

球上不同纬度地区获得太阳光热不同。人们把有阳光直射，获得太阳光热最多的地区，划为热带；把有极昼、极夜现象，获得太阳光热最少的地区，划为寒带；把既无阳光直射，又无极昼、极夜现象，获得太阳光热比热带少，比寒带多的地区，划为温带。回归线和极圈是划分五带的界线。

思考练习题

第一节 地球的形状和经纬网

一、填充题。

1. 地球并非正圆球，而是一个两极稍扁，赤道略鼓的球体。

2. 地球北极半径比南极半径约长出 40 米，这也说明地球是个 不规则 的球体。

3. 北纬 90° 就是 北极，南纬 90° 就是 南极。东经 180° 和西经 180° 在 180° 经线上。

4. 人们把纬度分为低、中、高纬度。低纬度指 $0^\circ - 30^\circ$ ，中纬度指 $30^\circ - 60^\circ$ ，高纬度指 $60^\circ - 90^\circ$ 。

5. 地球仪上，经线和纬线相互交织，就构成经纬网。利用经纬网是为了确定地表任何一个地点的 位置。

二、选择题。

下列各题的数个答案中，至少有一个答案是正确的，请把正确答案的代号填在题后的括号内。（以后的选择题，凡未说明要求者，其要求与此处相同）。

1. 习惯上，东半球是指（ C ）。

- A. 自 0° 经线往东到 180° 经线的半球
- B. 自 0° 经线往西到 180° 经线的半球
- C. 从西经 20° 向东到东经 160° 的半球
- D. 从西经 20° 向西到东经 160° 的半球

2. 0° 经线（ A、D ）。

- A. 是通过英国伦敦格林尼治天文台原址的那条经线
- B. 它是地球仪上连接南、北两极的线
- C. 是与赤道平行的线
- D. 又叫本初子午线

3. 0° 纬线（ A、C、D ）。

- A. 是最大的纬线圈
- B. 与本初子午线平行
- C. 又叫赤道

D.能把地球平分为两个半球

4.西经 10° 、北纬 20° 的某地位于()。

A.东半球

C.中纬度

B.西半球

D.北半球

5.东经度是指()。

A.东半球的经度

B. 0° 经线向东至 180° 的经度

C.西半球的经度

D. 0° 经线向西至 180° 的经度

6.中纬度是指()。

A. $0^{\circ} - 23.5^{\circ}$

B. $0^{\circ} - 30^{\circ}$

C. $30^{\circ} - 60^{\circ}$

D. $30^{\circ} - 66.5^{\circ}$

7.根据东、西半球的划分,属于东半球的是()。

A.西经 30°

B.西经 15°

C. 0° 经线

D.东经 15°

三、填表题。填写下表:

	经	线	纬	线
什么叫经线或纬线				
所指示的方向				
长短是否相等				
是否自成圆圈				
是否相互平行				

第二节 时区和日界线

一、填空题。

1.国际上规定,每隔经度15度,划分为一个时区,把

全球按经度分为 24 个时区。

2. 因经度不同的时刻, 叫 地方时。各时区都以本区中央经线的地方时作为全区共同使用的时刻, 叫 区时。

3. 我国大部分地方采用北京所在的东 八 区的区时, 这就是“北京时间”。新疆采用东六区区时, 称为 乌鲁木齐 时间。

4. 地球上的日期更替, 是从日界线上开始的, 日界线的经度大致是 180° 度。日界线之东是 东10 区, 日界线之西是 西10 区, 如果东12区的区时是3月10日12点, 这时西12区的区时是 3月9日12 点。

5. 本初子午线的经度是 0 度, 它位于24个时区的 0 时区。东八 区的中央经线是东经120°。

6. 当北京是星期二的8点时, 华盛顿(西五区)是星期 一 的 19 点。

7. 一架飞机于西12区1月30日13点15分在太平洋上空从东向西越过日界线, 这时东12区应是 1 月 31 日 13 点 15 分。

8. 我国最东端约在东经135°, 最两端约在东经73°, 那么东西之间的地方时相差 4 小时。

二、选择题。

1. 中时区的中央经线是 (A)。

A. 0° 经线

B. 西经7.5° 经线

C. 东经7.5° 经线

D. 东经15° 经线

2. 地球上任何两个地方 (B, C)。

A. 可以有相同的经度和纬度

B. 可以有相同的经度

C. 可以没有相同的经度和纬度

D. 可以有相同的纬度

3. 东12区和西12区 (B, G)。

A. 日期相同

B. 日期相差1天

C. 钟点相同

D. 钟点不同

4. 日界线 (D)。

A. 东侧是地球最东边

B. 西侧是地球最西边

C. 西侧是“今天”，东侧是“昨天”

D. 东侧是10月1日8点，西侧是9月30日8点

三、填表题。

1. 填出下表中空白栏处的区时：

时区	东8区	东12区	中时区	西5区	西12区
区时	5月1日8点				

2. 根据所学知识填写下表：

	西 侧	日界线	东 侧
东西经度			
时 区			
两侧钟点是否相同			
日 期			
日期变更			自西向东越过日界线
		自东向西越过日界线	

第三节 地球上的五带

一、填充题：

1. 赤道的纬度是 0°，南回归线的纬度是 23.5°，
北极圈的纬度是 66.5°。
2. 地球绕 太阳 不停地 自西向东 公转。地轴 倾斜方向保持不变，北极总是指向 北极星 附近。
3. 地球在公转过程中，太阳光线有时直射 赤道，
有时直射 北回归线，有时射在 南回归线 上。
4. 北纬23.5° 的纬线是太阳能垂直照射的最 北 界线，
南纬23.5° 的纬线是太阳能垂直照射的最 南 界线。
5. 寒带地区，由于太阳光 斜射 厉害，地面得到热量 少，
所以终年寒冷。

二、选择题：

1. 回归线是 (A)。
A. 南、北纬23.5° 的纬线
B. 东、西经23.5的经线
C. 有无极昼、极夜的界线
D. 有无阳光直射的界线
2. 四季变化最明显的地区是 (B)。
A. 热带
B. 温带
C. 寒带
D. 两极
3. 一年中太阳直射赤道的时间是 (A)。
A. 6月22日前后
B. 9月23日前后
C. 12月22日前后
D. 3月21日前后
4. 我国广大领土处在 (A)。

A.北温带 B.热带 C.南温带 D.北寒带

5.能见到太阳直射头顶的地区是 (D)。

A.温带 B.中纬度地区

C.南寒带 D.热带

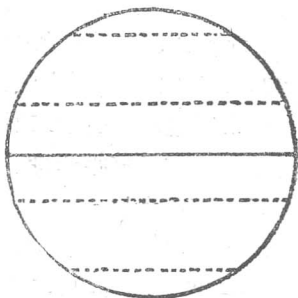
6.有整日太阳不落现象的地区是 (A)。

A.北极圈以北 B.南极圈以南

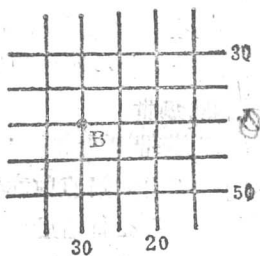
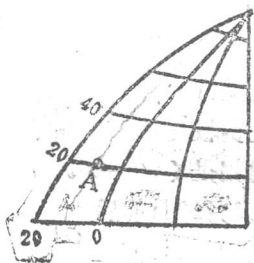
C.北回归线以北 D.南回归线以南

三、填图读图题。

1.在右图上填出赤道，
北极，南极，北回归线，南
回归线，北极圈，南极圈，
五带的名称。

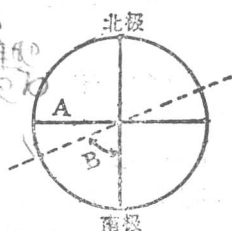


2.读下两图，填表。

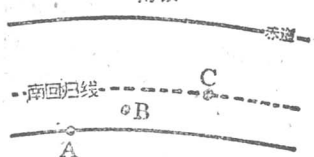


地点	经纬度	在南半球或北半球	在东半球或西半球	在高、中、低纬度	在五带中哪一带	有无阳光直射	有无极昼极夜	6月22日昼夜长短情况
A	东经20° 北纬20°	北	东	低	热带	有	无	昼长夜短
B	西经30° 南纬40°	南	西	中	温带	无	无	夜长昼短

3. 读右图回答：图中A为赤道，角B是地轴与赤道和地球自转的夹角，为66.5度。



4. 右图中的A、B、C代表三个城市所在的位置，能受到太阳光直射的城市是C，出现直射现象的日期是在12月22日前后。



四、填表题。填写下表：

五带	热带	北温带	南温带	北寒带	南寒带
范围					
有无直射阳光					
有无极昼极夜					
四季变化情况					
昼夜长短变化情况					
气候特点					