

国际风格软装

软装设计的七大黄金法则

唐艺设计资讯集团有限公司 策划
广州市唐艺文化传播有限公司 编著



THE NATIONAL ANTHROPOLOGICAL ARCHIVES

UNIVERSITY OF MICHIGAN LIBRARY



国际风格软装

软装设计的七大黄金法则

唐艺设计资讯集团有限公司 策划
广州市唐艺文化传播有限公司 编著



图书在版编目(CIP)数据

国际风格软装：软装设计的七大黄金法则 / 广州市唐艺文化传播有限公司编著. —长沙：湖南美术出版社，2012.11

ISBN 978-7-5356-5799-2

I. ①国… II. ①广… III. ①室内装饰设计 IV. ①TU238.2

中国版本图书馆CIP数据核字(2012)第252355号

国际风格软装 ——软装设计的七大黄金法则

出 版 人：李小山
策 划：唐艺设计资讯集团有限公司
编 著：广州市唐艺文化传播有限公司
责任编辑：范 琳
流程指导：陈 玲 陈小丽
策划指导：黄 静
文字整理：陈小丽 陈 玲
翻 译：谭芬芬
装帧设计：肖 涛 戴雯丽
出版发行：湖南美术出版社
(长沙市东二环一段622号)
经 销：新华书店
印 刷：恒美印务(广州)有限公司
开 本：787×1092 1/8
印 张：63.5
版 次：2012年11月第1版 2012年11月第1次印刷
书 号：ISBN 978-7-5356-5799-2
定 价：RMB 750.00 USD 150.00

【版权所有，请勿翻印、转载】

邮购联系：020-32069500

邮 编：510630

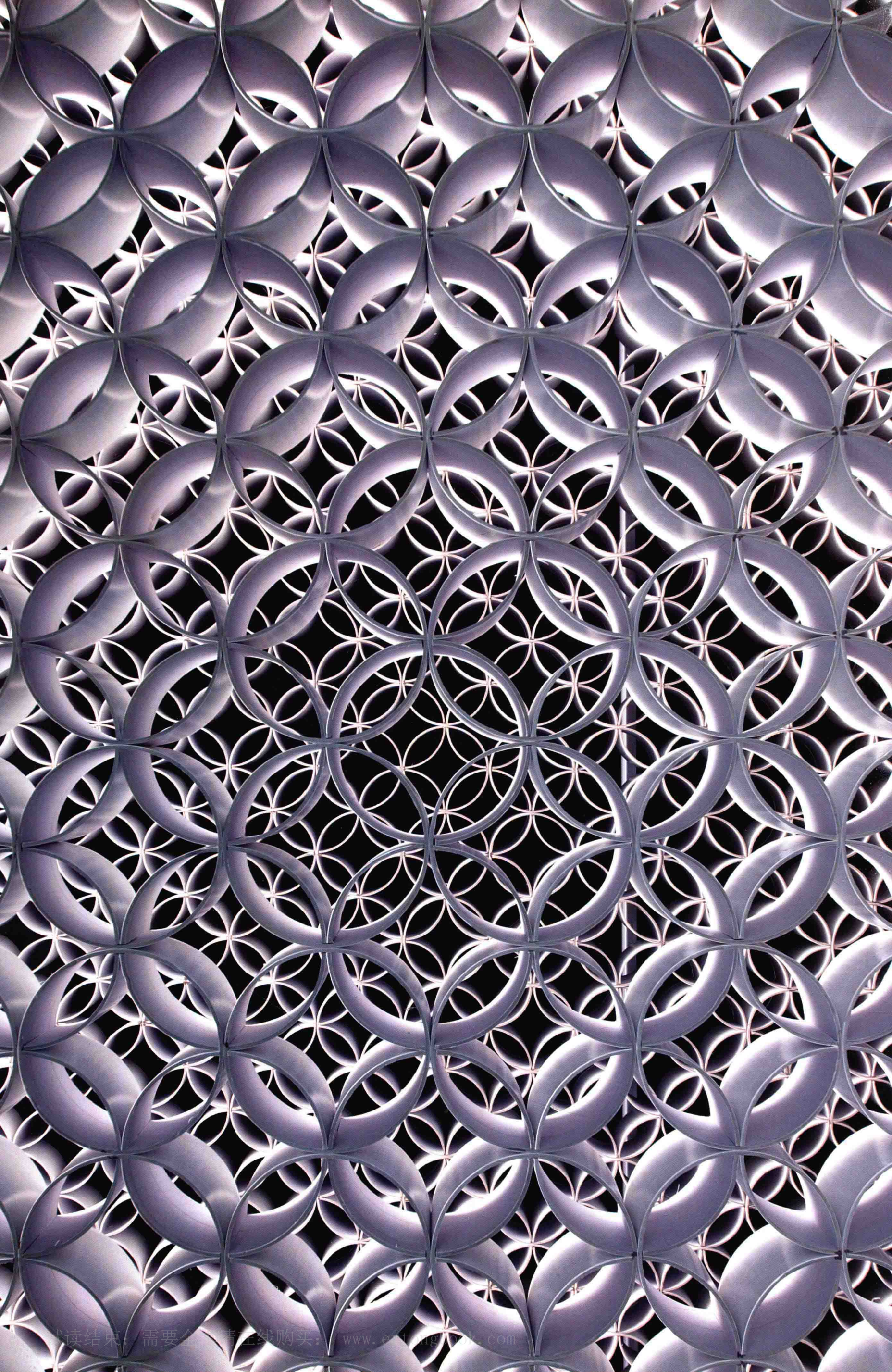
网 址：www.tangart.net

电子邮箱：info@tangart.net

如有倒装、破损、少页等印装质量问题，
请与印刷厂联系调换。

联系电话：020-84981812





文
般
艳
明

序言

“自然”大概是人类最早使用的概念之一。春秋时天，天法道，道法自然。”魏晋名士据此提出“越本性，率性而活”的生活态度，至今仍为人们所向往。

人居是与人类关系最为密切的生活环境，一个经过构思而产生的度，成为他生命和个性的伸张与延续。因此室内设计思考的范围必然从我们惯常所称的“硬装”延伸到“软装”的程度。

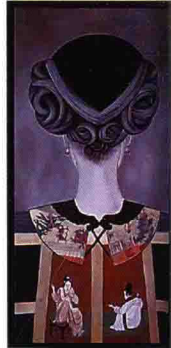


这就决定了设计师在设计中应当掌握审美的黄金法则、灯具、配饰等诸多元素的考量，不仅囊括了对空间内“点”的营造：宽敞的客厅中造型简洁的白色茶几上几束盛放的紫色鸢尾花、几本生活周刊杂志，圆形玻璃餐桌上，错落有致地摆放着各式餐具，书房的一角，瞥见一抹静静的拈花微笑，顿时

以及生活用品所搭配起来的场景，或大或小，或紧凑或舒缓，都这些富有戏剧情节的场景上，设计师的思考超越了以往的范畴，贴入微的回应和关照。

设计源于生活又高于生活，一个成熟的设计师必然要懂得运用设计引领生活方式的意义，这是源于设计师内心情感的好声音。然不至于干涸。我们衡量一个好的设计作品，不能独立看待某一个在一个空间里，实现“点、线、面”协调融合，我们方有判断的有展示个人品味和舒适的家具、灯具、布艺……那么无论是哪种中，于是这一个空间慢慢就成为了“你自己”，充满的一个有灵魂的所在。

回顾人类发展的历程，科技的迅猛发展使社会生活的设计师具有极强的审美素质和综合能力，不单纯看待艺术品谈论它如何动人，而是用绘画里的大关系来看一些……我们会发现设计的奥妙其实就在我们起身的空间，一个有限生命能在这个纷扰世界中安身立命的场



道家在阐释万物本源和运转时说：“人法地，地法天，天法道，道法自然”，这种欲脱离世间种种凡俗，循自然

人居空间可以充分反映出使用者的心性和生活态度，逐渐发展为一个日益综合、丰富、细腻、多变的体系，所以“软装”空间的陈设艺术，从而达到“硬软装一体

则，对设计体系进行审慎的思考。对空间尺度、颜色、质地、家具、整体空间中各种块面、线条的连接呼应，而且还要落脚在空

设计技巧以诠释生活的艺术、去体现设计的价值，这种价值观应当具备，如同晶莹剔透的水滴，再精彩纷呈的“点”终归要回归大海才造型是否漂亮，每一个艺术品是否惊艳，只有把黄金法则融会贯通标准和依据。当一个空间里有合理的格局，有适合的光线与色温，风格，它所散发的魅力会恰如其分地包裹着你，让你温暖并徜徉其着“你自己”的感情和精神气质，成为对抗大众同质化

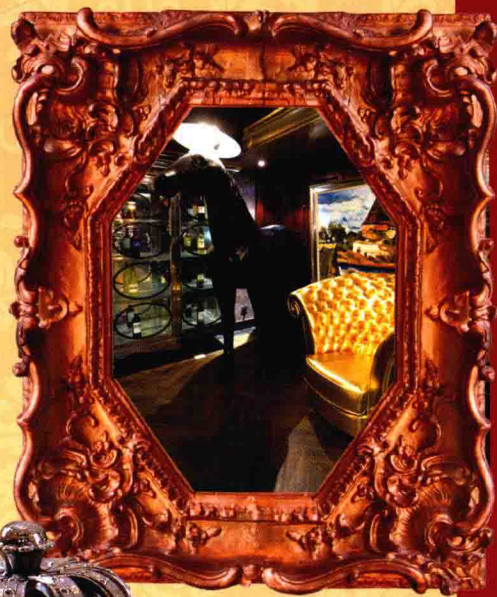
更新呈加速度的状态。层出不穷的新风格、新材料要求设计中的诸多元素，不纠结于某一个细部，不盯着某个待空间的每一个部分，思考完每一个细节，退后再退后时候，设计原来就在那里：一个循自然，率性而活的空所，这是设计的原点，也是设计的本质所在。



古典风格

古典风格具有丰富的文化底蕴和艺术气息，其中中式古典风格是在室内布置、线形、色调及家具、陈设的造型等方面，吸取传统装饰“形”、“神”的特征；欧式古典风格是一种追求华丽、高雅的欧洲古典主义，色彩上以红蓝、红绿及粉蓝、粉绿、粉黄，饰以金银饰线；新古典风格是古典与现代的完美结合，设计讲求风格，用简化的手法、现代的材料和加工技术去追求传统样式的大致轮廓特点。

- P10 中国南京金地新绕样板房
- P14 中国上海金地天御样板房
- P20 中国上海嘉宝·紫缇湾D3户型样板房
- P24 中国重庆棕榈泉国际花园四期G套样板房
- P30 中国重庆棕榈泉国际花园四期H型样板房
- P36 中国内蒙古伊泰华府岭秀A2样板房
- P42 中国南通市东郊庄园
- P46 中国北京八达岭孔雀城样板房
- P52 中国台湾信义爱乐
- P58 中国北京红杉国际公寓
- P62 中国福州泊然澳州精选生活馆
- P66 中国温州玛歌酒窖&私人会所

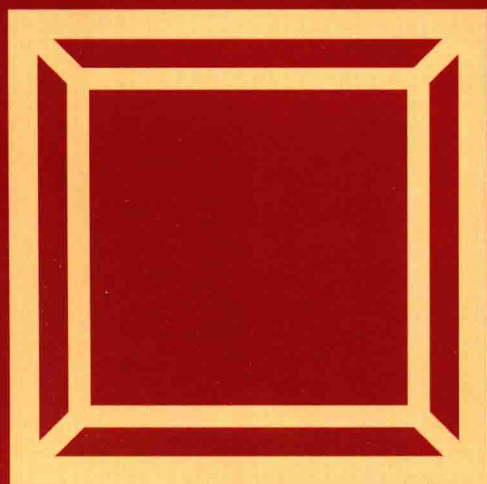
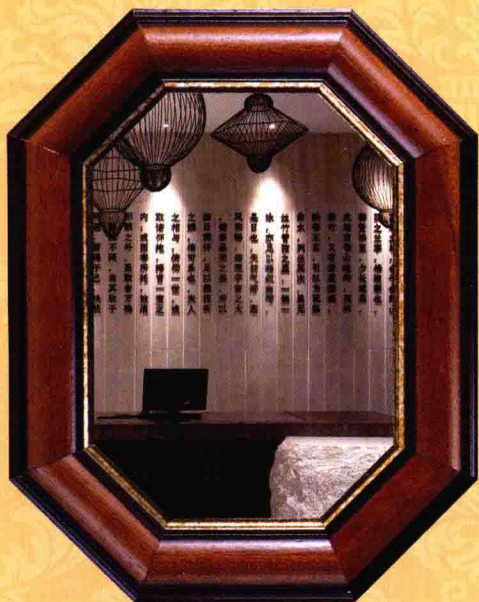
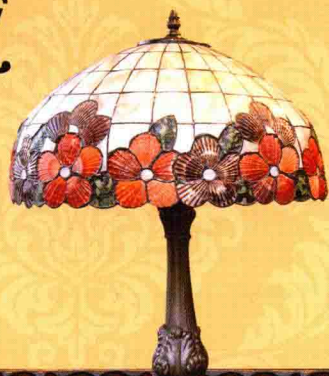


中式风格

中式风格是通过对传统文化的理解和提炼，将现代元素与传统元素相结合，以现代人的审美需求来打造富有传统韵味的空间。这种风格的构成主要体现在传统家具、装饰品及黑、红为主的装饰色彩上。室内装饰艺术的特点是总体布局对称均衡，格调高雅，造型简朴优美，色彩浓重而成熟。装饰细节上擅用字画、瓷器、陶艺、卷轴、盆景、布艺以及具有一定含义的中式古典物品加以点缀。

- P74 中国成都万科五龙山样板房
- P82 中国广州涛景湾东方绘样板房
- P86 中国台湾天荷实品屋A10
- P90 中国香港跑马地乐景园
- P94 中国深圳广总半山别墅
- P100 中国广州奈瑞儿水木原本会所
- P108 中国北京福星养生会馆
- P112 中国太原兰亭壹号
- P118 中国贵州安顺市大墨流香餐厅
- P120 中国北京眉州东坡酒楼贵宾区
- P128 中国合肥观茶天下
- P136 中国宁波舟山景瑞·半岛湾售楼处

目录





奢华风格

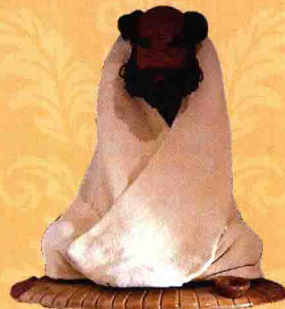
奢华风格更多选用现代科技和工艺生产出来的材料来表达奢华，如高光油漆，亮光金属以及亮光的皮革，特别是更多使用黑色、白色，使它表现的奢华气质更具时尚感。不同材质闪烁着不同质感的光泽，制造出戏剧性的光影效果和巧妙的层次感。富有现代感的各种新派材质的大胆混搭，让整个空间呈现出一种非常摩登、时尚的生活态度。

- P142 中国东莞万科棠樾6A联排别墅
- P152 中国深圳皇庭玺园B4-01别墅样板房
- P158 中国深圳海怡湾畔别墅
- P162 中国江门铂雅汇E1型别墅
- P164 中国沈阳金地·檀郡二层英式洋房
- P172 中国沈阳金地·檀郡顶层英式洋房
- P178 中国长沙六都国际10#A户型样板房
- P182 中国成都朗基望今缘样板房
- P188 中国济南世茂黑虎泉项目E2样板房
- P194 中国河北君正红石庄园36号楼
- P200 中国长沙红橡华园示范单位—浅影
- P204 中国长沙万博汇公寓C2户型示范单位
- P208 中国北京王府壹号主题餐饮会所
- P214 中国长沙歌剧魅影会所
- P222 中国台湾淡水A22温泉会馆
- P228 中国台北远雄金华苑接待中心
- P234 美国纽约瑞吉酒店蒂芙尼套房
- P238 英国伦敦克拉里奇酒店DVF套房

混搭风格

混搭风格，顾名思义是把多种风格融入到室内空间，但又不是简单地把各种风格的元素放在一起做加法，而是把它们有主有次地组合在一起，混搭得是否成功，关键看是否和谐。中西元素的混搭是主流，其次还有现代与传统的混搭。在同一个空间里，不管是“传统与现代”，还是“中西合璧”，都要以一种风格为主，靠局部的设计增添空间的层次。

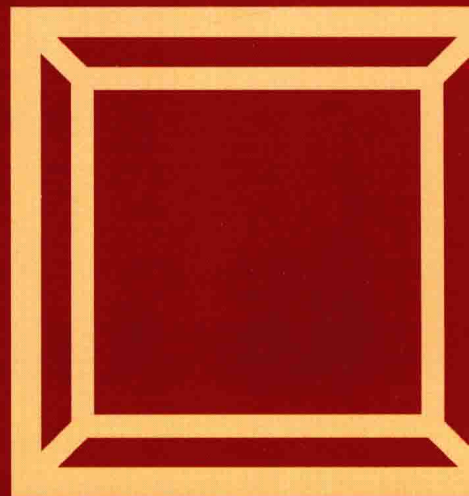
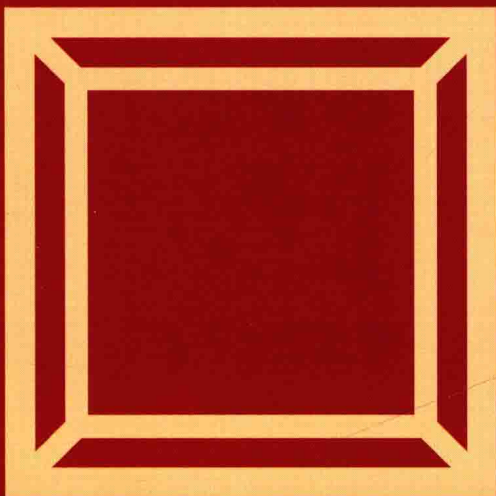
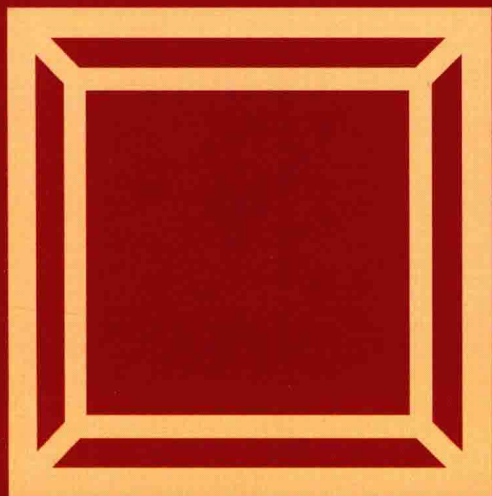
- P246 中国北京8哩岛D反户型样板房
- P252 中国上海万科·五玠坊A户型样板房
- P258 中国肇庆中源名都21号楼三层B2户型
- P262 中国香港南区贝沙湾样板房
- P266 中国深圳皇庭玺园B4-02别墅样板房
- P270 中国成都中铁奥维尔别墅样板房
- P278 中国苏州花样年太湖天城别墅样板房
- P286 中国温州新城万川锦苑办公室
- P292 中国江苏淮安财富售楼中心处
- P294 中国成都天坊望今缘售楼处
- P298 中国山东泰安骄龙豆捞店
- P302 英国伦敦兰开斯特酒店黄金屋
- P304 德国汉堡哈芬新城25小时酒店
- P312 阿联酋萨迪亚特岛瑞吉度假村



装饰艺术风格

装饰艺术风格着重于实用，典雅与品味在精简线条同时，又蕴含奢华感，通过材质配，并朝向“人性化”的表现方式进展。风格亦具有强烈的特征，它使用浓烈的纯金属色，喜欢用玻璃、金属等材料表现本身的光泽和质感，抽象化的几何线条组合装饰，带来一派华美浪漫的视觉享受。

- P320 中国上海金地·佘山天境样板房
- P324 中国长沙六都国际10#C户型样板房
- P328 中国江门铂雅汇C1型别墅
- P332 中国大连波尔多酒庄



目录

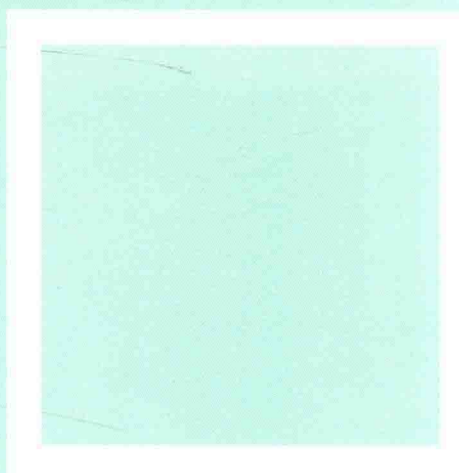
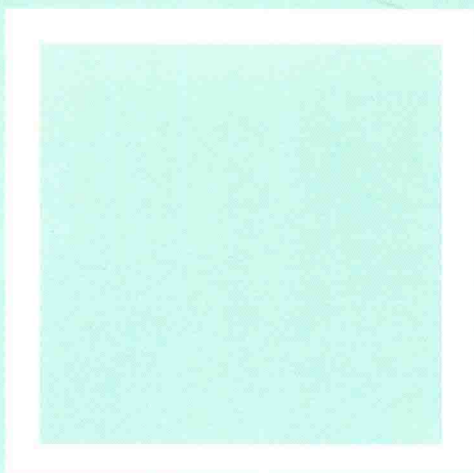
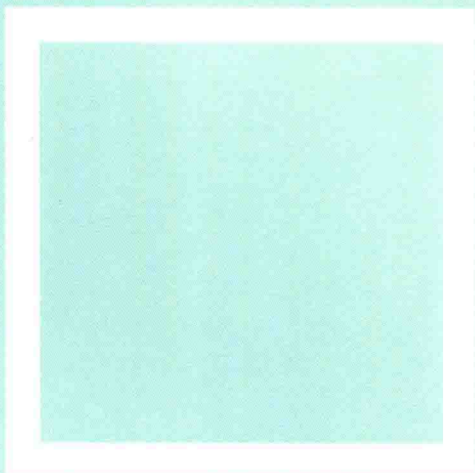
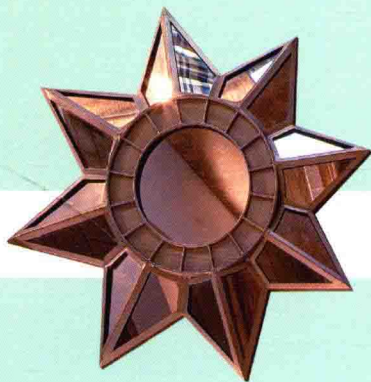


现代简约风格

现代简约风格的基本特点是简洁和实用。其强调少即是多，舍弃不必要的装饰元素，追求时尚和现代的简洁造型、愉悦色彩。黑白是经典的现代简约风格搭配，给人时尚、潮流的感觉。在家具配置上，强调功能性设计，线条简约流畅，色彩对比强烈。此外，大量使用钢化玻璃、不锈钢等新型材料作为辅材，也是现代风格家具的常见装饰手法，能给人带来前卫、不受拘束的感觉。

- P338 中国广东惠州方直·黄金海岸样板房
- P342 中国广东惠州方直·黄金海岸样板房
- P346 中国无锡保利达江湾城一期12E户型样板房
- P352 中国深圳“彩天怡色”样板房
- P356 中国西安华远君城A2户型
- P360 中国成都时代晶科名苑
- P364 中国江苏镇江香江花城
- P370 中国江苏镇江科苑华庭
- P376 中国福州泰禾红树林静聆风吟
- P380 中国台北海纳川·何董住宅
- P386 中国台湾序曲
- P390 中国台湾契合
- P394 中国台湾山中茗宅
- P398 中国台湾远砌CASA陈宅
- P402 中国台湾天荷B12样板房
- P406 中国台湾雍河样品屋

- P412 泰国曼谷Quattro住宅区
- P418 中国江门铂雅汇G1型别墅
- P424 南非路易特里哈特Abo别墅
- P428 中国福州天瑞酒庄
- P434 中国台湾省淡水A15温泉会馆
- P440 柬埔寨颂莎私人岛屿度假村
- P444 中国厦门威斯汀酒店
- P452 英国伦敦岸边区citizenM酒店
- P458 英国伦敦苏克塞斯花园酒店公寓



田园风格

田园风格的家居装饰，重在表现自然，进而也衍生出多种家具风格，欧式的、中式的，甚至还有南亚的田园风情。田园风格强调自然美，装饰材料均取自天然材质，竹、藤、木的家具，棉、麻、丝的织物，陶、砖、石的装饰物，乡村题材的装饰画，一切未经人工雕琢的都是具有亲和力的，不需要精雕细琢，即使有些粗糙，都是自然的流露。

P464 中国哈尔滨星光广场个性样板房

P468 中国成都棠湖泊林城英式样板房

P472 中国广西北海老道精舍

P476 斯洛文尼亚洛丽塔咖啡馆

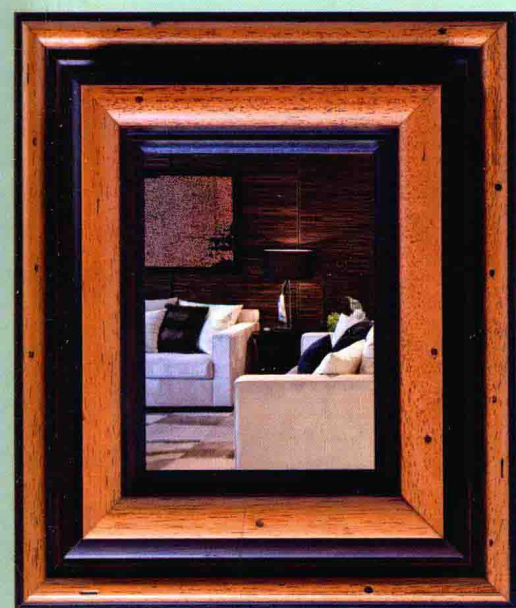


地中海风格

地中海风格通常将海洋元素应用到家居设计中，给人蔚蓝色明快的舒适感。在造型上，广泛运用拱门与半拱门，给人一种曲线美，又给人延伸般的透视感。在家具选配中，通过擦漆做旧的处理方式，搭配贝壳、鹅卵石等海洋元素，表现出自然清新的生活氛围。在色彩上，以蓝色、白色、黄色为主色调，看起来明亮悦目、通透开阔。在材质上，一般选用自然的原木、天然的石材以及很多大自然的天然元素等，用来营造浪漫自然。

P492 中国北京融创长滩一号样板房

P496 中国肇庆中源明珠别墅A户型



南加州风格

南加州风格是欧式风格的延伸，它更加的人性化，不带有太多的宫廷色彩的装饰，不太强调形式，注重表达一种生活的情趣。这种风格有一种贵族的气质在里面，但并不特别的张扬，而且强调铁艺的运用，呈现简洁、粗犷的时尚，一派异域风情。家具多为宽大的款式，虽然有些纹饰，但点到即止，且多以曲线为主，既醒目又不过分张扬，营造出豪气内敛、质朴典雅的生活氛围。

P500 中国江门铂雅汇F1型别墅

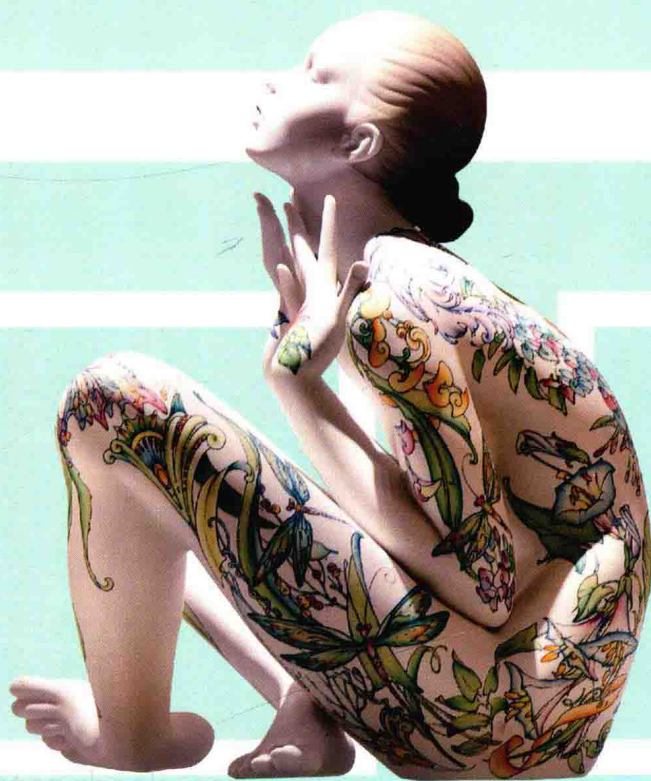
P504 中国肇庆中源明珠D别墅

东南亚风格

东南亚风格就是将东南亚名族的岛屿生活以及精致的文化相结合而衍生出来的新型室内设计风格。这种风格的设计理念是崇尚自由、原味，奢华中体现悠闲舒适。家具大多是采用当地的纯天然材料，比如印度尼西亚的藤、马来西亚河道里的水草以及泰国的木皮。其搭配风格也略显浓烈，室内装饰多选择木材、藤条和竹等天然材质，演绎原始自然的热带风情。

P482 中国沈阳金地长青湾E户型样板房

P486 中国珠海中信红树湾样板房





古典风格主要分为**中式古典、欧式古典和新古典风格**。

中式古典风格室内装饰艺术的特点是**总体布局对称均衡，端正稳健**。传统家具具有材质昂贵、工艺复杂的特点，颜色常以**深棕、棕红、褐、黑**为主。饰品搭配方面常用**红、绿、黄等丝制布艺织物**，尤其是红黄两色最具有中国特点。青花瓶、茶具一类的小饰物配合整体氛围。色彩庄重而成熟，充分体现出中国传统美学精神。

欧式古典风格是一种**追求华丽、高雅的欧洲古典主义**，具有很强的文化感受和历史内涵。室内**色彩鲜艳，而且大多带有图案**。综合来讲，欧洲古典风格色彩上以**红蓝、红绿及粉蓝、粉绿、粉黄**，饰以**金银饰线**。西洋古典风格比较注重背景色调，由**墙纸、地毯、帘幔**等装饰织物组成的背景色调对控制室内整体效果起了决定性的作用。

新古典风格是古典与现代的完美结合，它源于古典，但不是仿古，更不是复古，而是追求神似。新古典设计讲求风格，用**简化的手法、现代的材料和加工技术去追求传统样式的大致轮廓特点**；注重装饰效果，用室内陈设品来增强历史文脉特色。家具的颜色和古典风格的家具很接近，只是造型有所简化。

例如北京八达岭孔雀城样板间，整体装饰以白色为背景，配合咖色的家具以及少量的金色，暗红的出现，使整个空间的贵气提升。各种软装饰及布艺物品的使用，赋予空间一种柔软的质感。

古典风格



关键词：古典、现代、壁炉、咖色

现代气质融合 古典神韵

► 中国南京金地新绕样板房

项目地点：江苏省南京市栖霞区尧化门十月广场翠林路

项目面积：140平方米

开发商：金地集团

设计单位：上海乐尚装饰设计工程有限公司

设计师：何莉丽

主要材料：实木复合地板、球纹桃花芯饰面板、米色、咖色石材

供稿：上海乐尚装饰设计工程有限公司

采编：方燕

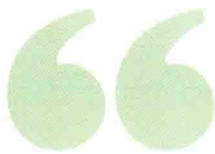
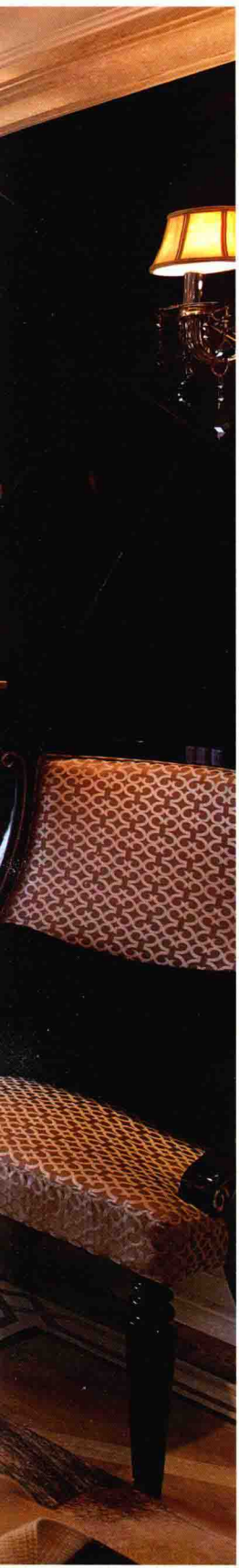
项目概况

本案针对三代同堂的家庭来设计，每个人的需求喜好都不同，设计师结合全家成员的需求打造了一个高品质的生活空间，古典与现代结合的欧式家具，时而华丽精美，时而高贵典雅，完美地融入低调的奢华空间。

设计风格

本案定位为欧式古典风格，在注重装饰效果的同时，用现代的手法和材质将古典风韵与现代住居两者融于一体，塑造大气、奢华、时尚、优雅的氛围。





黄金法则：颜色和质地

本款家居设计以咖色、米色及部分深色贯穿整体空间，地面采用实木复合地板，再加上球纹桃花芯饰面板、染色茶色镜面、图案壁纸、米色及咖色石材等这些材质运用，在灯光的照射下更显得优雅大气。

黄金法则：软装饰

客厅顶部用华丽的枝形吊灯营造气氛。壁炉自然不可或缺，它被安置在空间结构的交汇处，与一幅精美的油画相呼应，敞开式的客厅提供了一个视觉中心。壁炉上方的太阳形状挂饰和现代工艺品，烘托客厅气氛华美又舒适。布艺沙发组合有着丝绒的质感以及流畅的木质曲线，将传统欧式家居的奢华与现代家居的实用性完美地结合。

在客厅连接的阳台摆设了一个收藏作品展览柜，还特意做了一面装有男主人旅游世界的照片。女儿受美国思想影响，其卧室极具自由主义，软装家具布品以后现代感觉为主。

多出来的赠送空间被布置成一间独特的影音画室，印象派的画作装饰在四壁，配合高档的音箱，音乐响起，充满了油墨的气息极具感染力。



