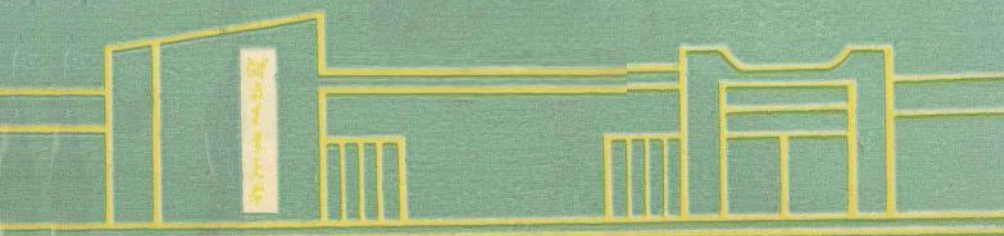


河南農業大學

校史

1913—1993



河南农业大学校史

1913 — 1993

《河南农业大学校史》编写组

一九九三年八月

河南农业大学校史

《河南农业大学校史》编写组

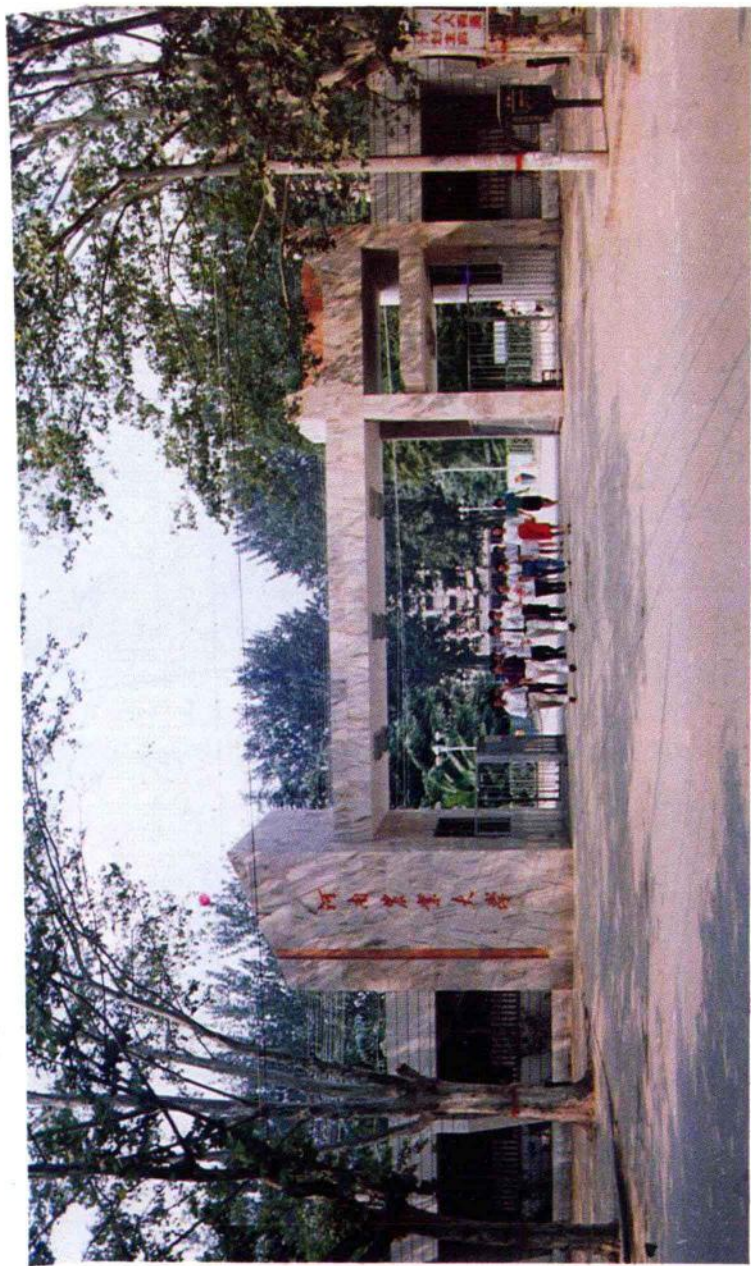
河南农业大学印刷厂印刷

开本 850×1168 毫米 1/32 印张:9.625 插页 16

1993 年 9 月第一版 1993 年 9 月第一次印刷

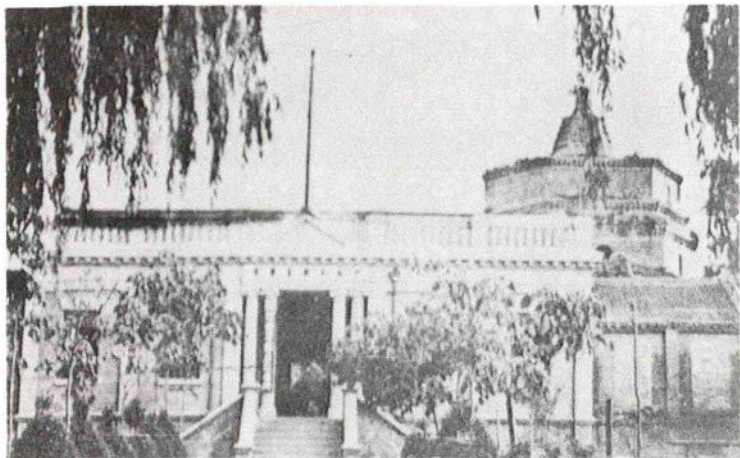
字数 205 千字 印数 1—3000

豫内资料准印通字新出发第 93066 号



新落成的河南农业大学校门

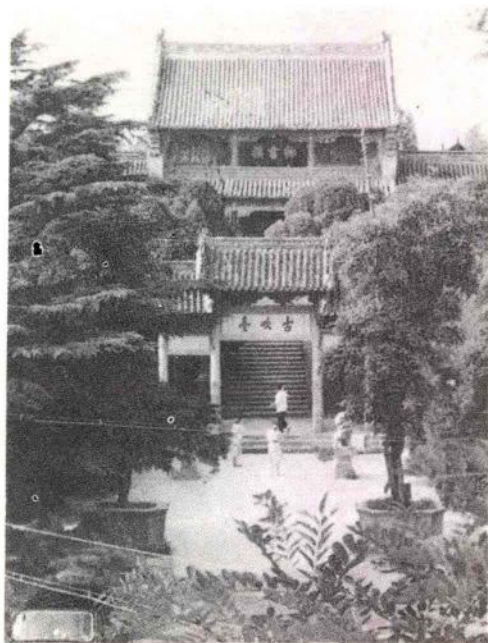
学校历史遗迹



△河南公立农业专门学校及国立开封中山大学农科、省立河南大学农学院、国立河南大学农学院校门(开封繁塔寺门)



△河南大学农学院及河南农学院初期校门(开封禹王台公园大门)



△河南大学农学院及河南农学院初期院本部所在地——禹王台古吹台



◁河南大学农学院后期及河南农学院初期图书馆



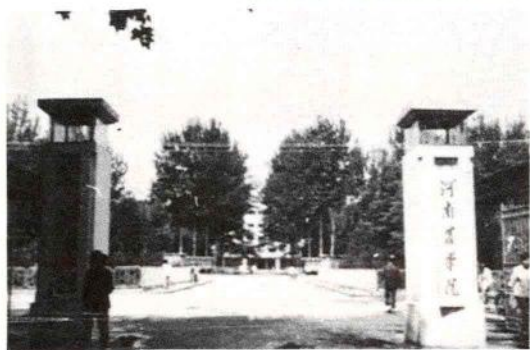
△河南大学农学院南迁苏州时的学校所在地——狮子林公园



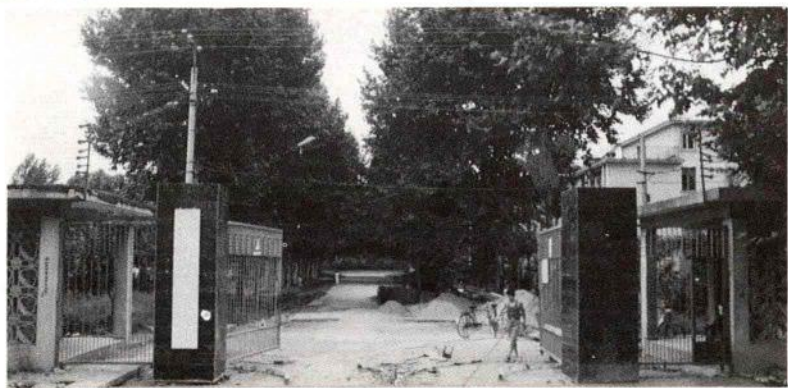
△国立河南大学农学院时期的河大校本部大门



△河南农学院迁郑
办学初期校门



◁河南农学院中后
期郑州校园大门



△迁校许昌时期的农学院大门

今日农大景观

▷ 校办公大楼



◁ 图书馆



◁ 科 研 楼



△ 中心花坛一角

▷ 培
训
中
心



◁ 一号教学楼



▷ 二号教学楼



◁ 三号教学楼



▷ 许昌教学实验场
大田作物一瞥。



▷ 林学系教学实习
基地之一——鸡
公山林场



◁ 校游泳场

大事 纪略



△国务委员、原国家教委主任李铁映（右二）来我校视察期间与校领导在一起。



▷原国家教委副主任何赤昌（前左三）来校视察后题词。



◁国家教委主任朱开轩（左三）在我校视察。



△原河南省委、省政府领导人杨析综、刘正威、胡廷积等，在我校农站小麦研究基地视察。



△原河南省委书记侯宗宾(左二)在我校视察。



△省委书记李长春(右)在我校同玉米专家吴绍骏教授热情握手。



△省长马忠臣(右五)元旦亲切会见我校外籍教师并合影。

▷ 一九八四年我校更名河南农业大学，挂上新校牌后，师生员工热烈庆贺。



▽ 农工、农经、牧医三系今年先后改系为院。图为机电工程学院师生在街头开展学雷锋活动。



◁ 为筹办八十年校庆，学校做了大量准备工作。图为各地市校友代表参加的校庆筹备会会场。



友好往来



△近年来,外国学者、朋友不断光临我校。
图为美国堪萨斯州议会代表团来访。

▽美国中西部大学师生旅游参观团在我校参观访问。

