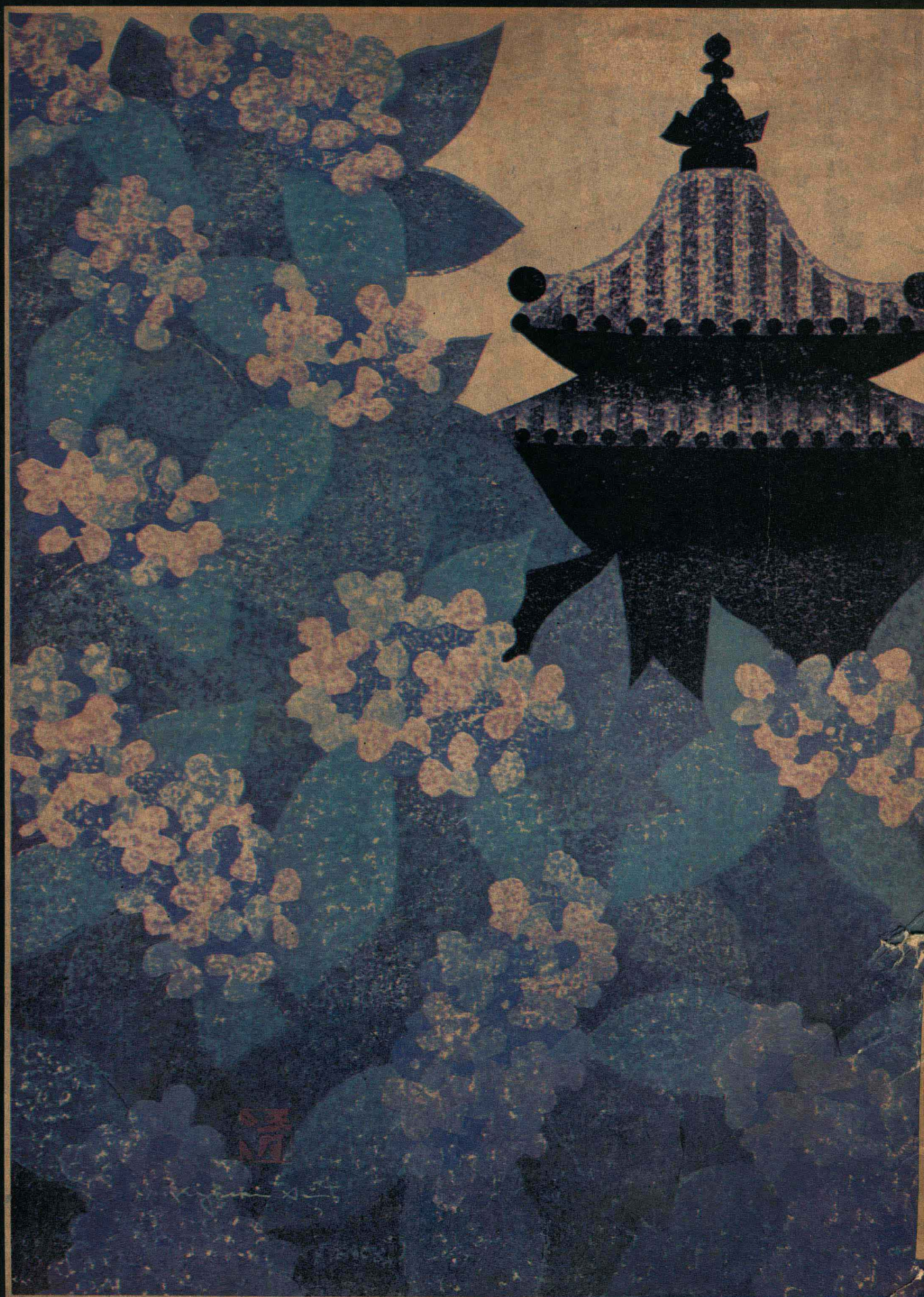


斋藤清 版画选

ZHAI TENG QING BAN HUA





《版画系列丛刊》编委会（按姓氏笔划顺序）

顾 问：牛 文 古 元 邵 宇 李 桦 赖少其

编 委：戈 沙 江碧波 李平凡 李焕民 陈天然
张作良 张白波 郑 爽 郝伯义 梁 栋

主 编：李平凡

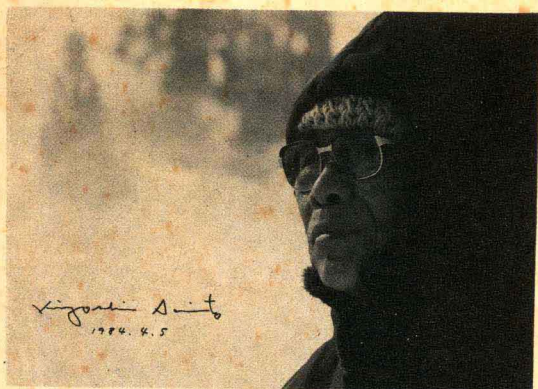
责任编辑：姜 旗

装帧设计：张晓君

人民美术出版社出版 人民美术出版社印刷厂制版印刷 新华书店北京发行所发行

统一书号：8027·9649

定价：2.00元



斋藤清简介

斋藤清是日本在国际上享有盛誉的老版画家。1907年他出生于日本福岛县河沼郡坂下町。十四岁小学毕业后即开始了坎坷的生活道路。先是在一个

药房做工，后转到北海道煤气公司当见习职工。1931年他二十四岁时转到东京从事广告宣传工作。1932年是他艺术生涯中值得纪念的一年，他的油画作品《高圆寺风景》首次入选于白日会展。四年后，他的版画处女作《少女》，入选于日本版画协会第五届展览会，由此开始了他的版画创作生活。

斋藤清是一位热爱生活的版画家，特别酷爱自己的家乡。在他许多作品里，都浸透着他对自己家乡的怀恋深情，引人入胜。在他将近半个世纪的版画艺术实践中，刻苦自学，勤奋不懈，大胆探索日本水印木刻画独特的艺术语言，终于形成了斋藤清版画的独特艺术风貌，为日本现代版画的发展做出了自己杰出的贡献，在国内外多次获奖，许多著名美术馆收藏了他的作品。

斋藤清的版画来自生活。他从生活中摄取创作素材，以高度的版画艺术手法，大胆取舍，过滤和浓缩，巧妙地运用木版画独有的纹理和水印效果，通过形象和色调的概括，使作品散发着一种洗炼、清新、亲切而浓郁的日本乡土气息，洋溢着令人难忘的版画魅力和艺术感染力。在他的作品里充满着他对生活的深厚爱情。

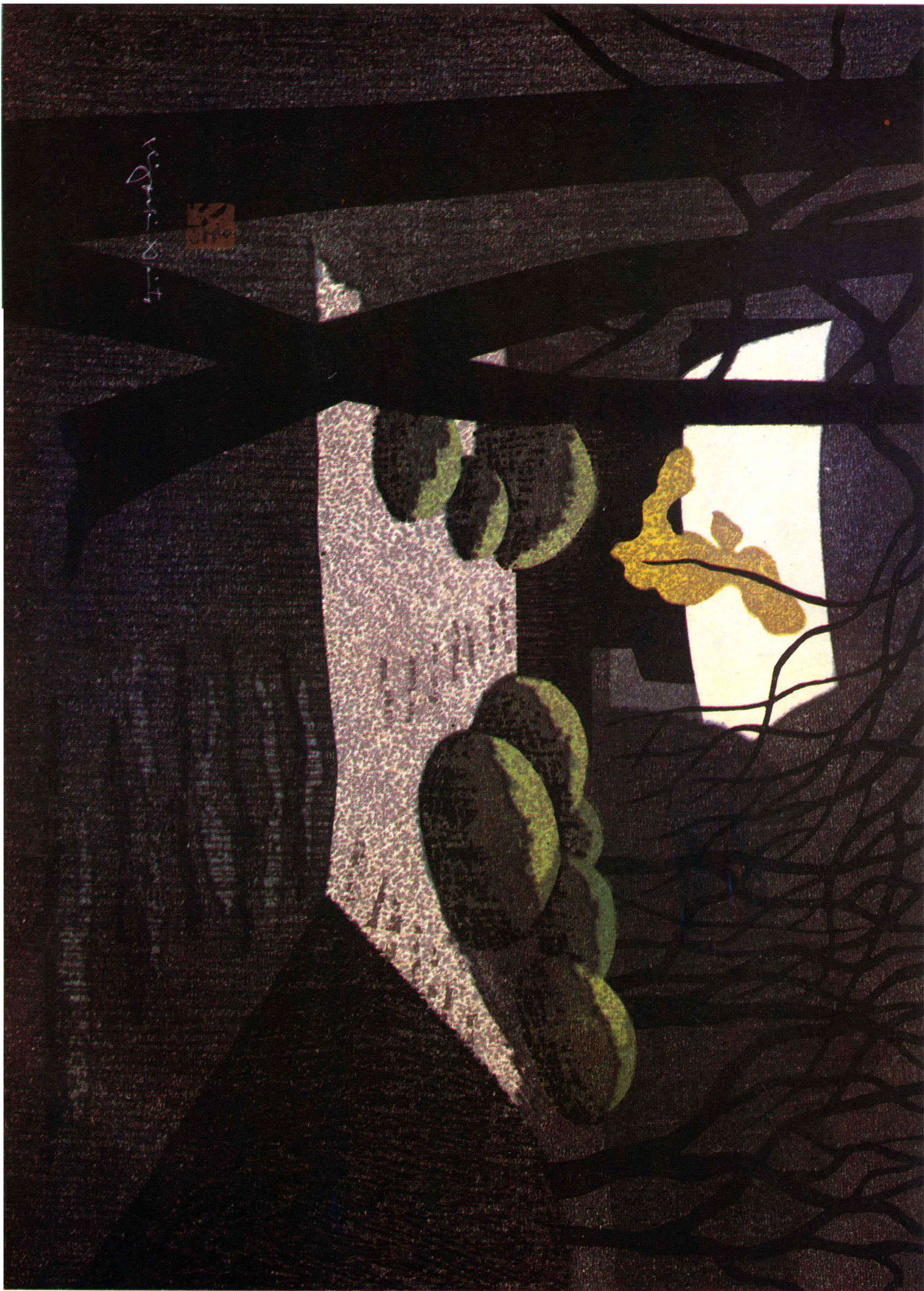
《斋藤清版画选》，是《版画世界》编辑部从日本选编的，并得到斋藤清先生和他的助手森角胜先生的亲自协助，我们表示感谢。

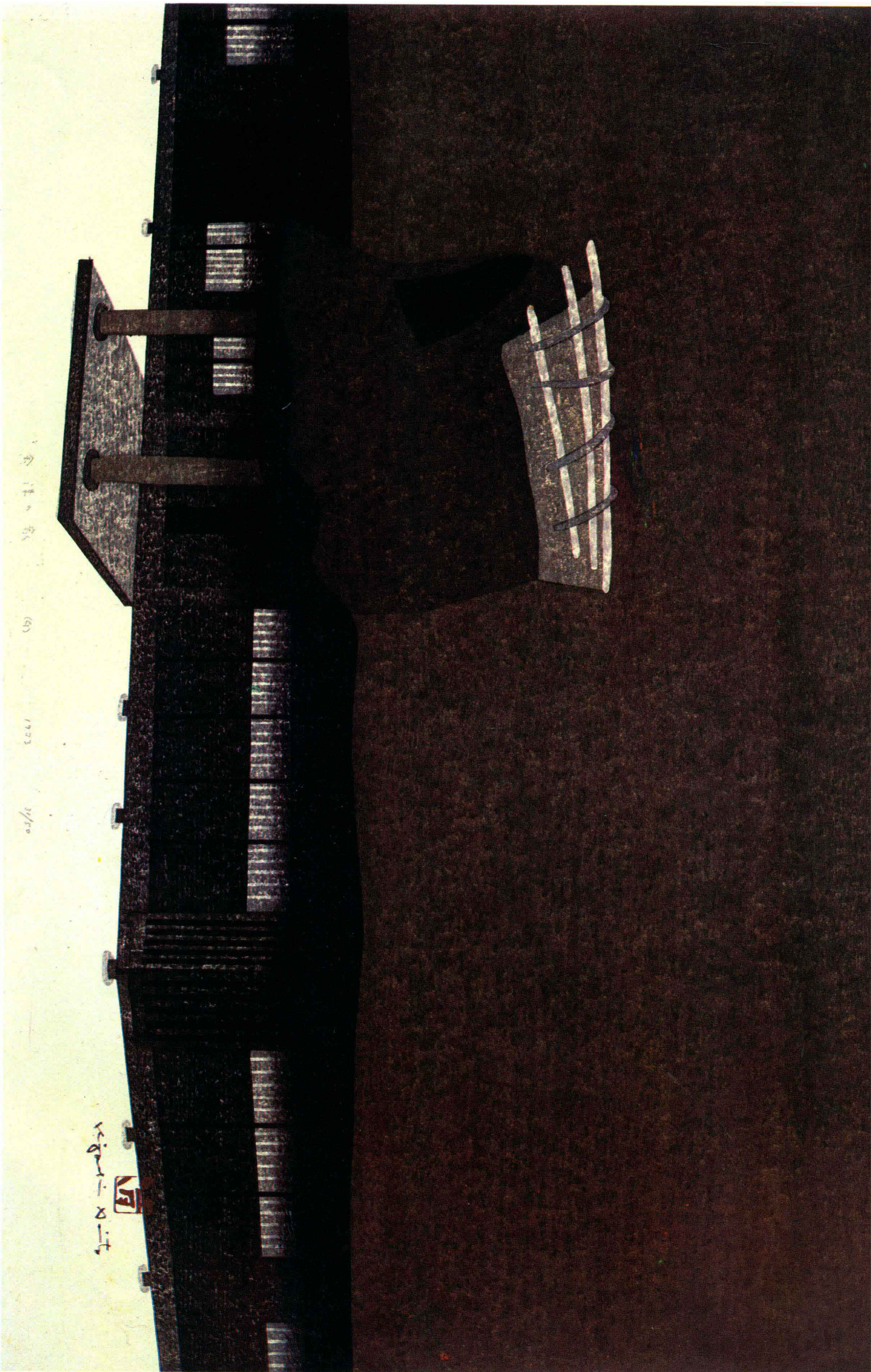
李平凡 1985年于北京

目 录

- | | | | |
|---------|------------------|-------------|------------------|
| 1 镰仓之门 | 38×53厘米 1972 | 7 唐招提寺门 | 37.9×52.6厘米 1979 |
| 2 镰仓建长寺 | 38×53厘米 1972 | 8 灵 峰 | 45.5×61.3厘米 1980 |
| 3 会津之家 | 74×45厘米 1973 | 9 秋天的会津安座 | 38×53厘米 1983 |
| 4 初秋与会津 | 38×53厘米 1973 | 10 六月的镰仓寿福寺 | 38×53厘米 1983 |
| 5 京都大德寺 | 38×53厘米 1974 | 11 会津之柿 | 37.8×53厘米 1983 |
| 6 会津之冬 | 37.5×52.3厘米 1977 | 12 镰仓建长寺门 | 38×53厘米 1983 |







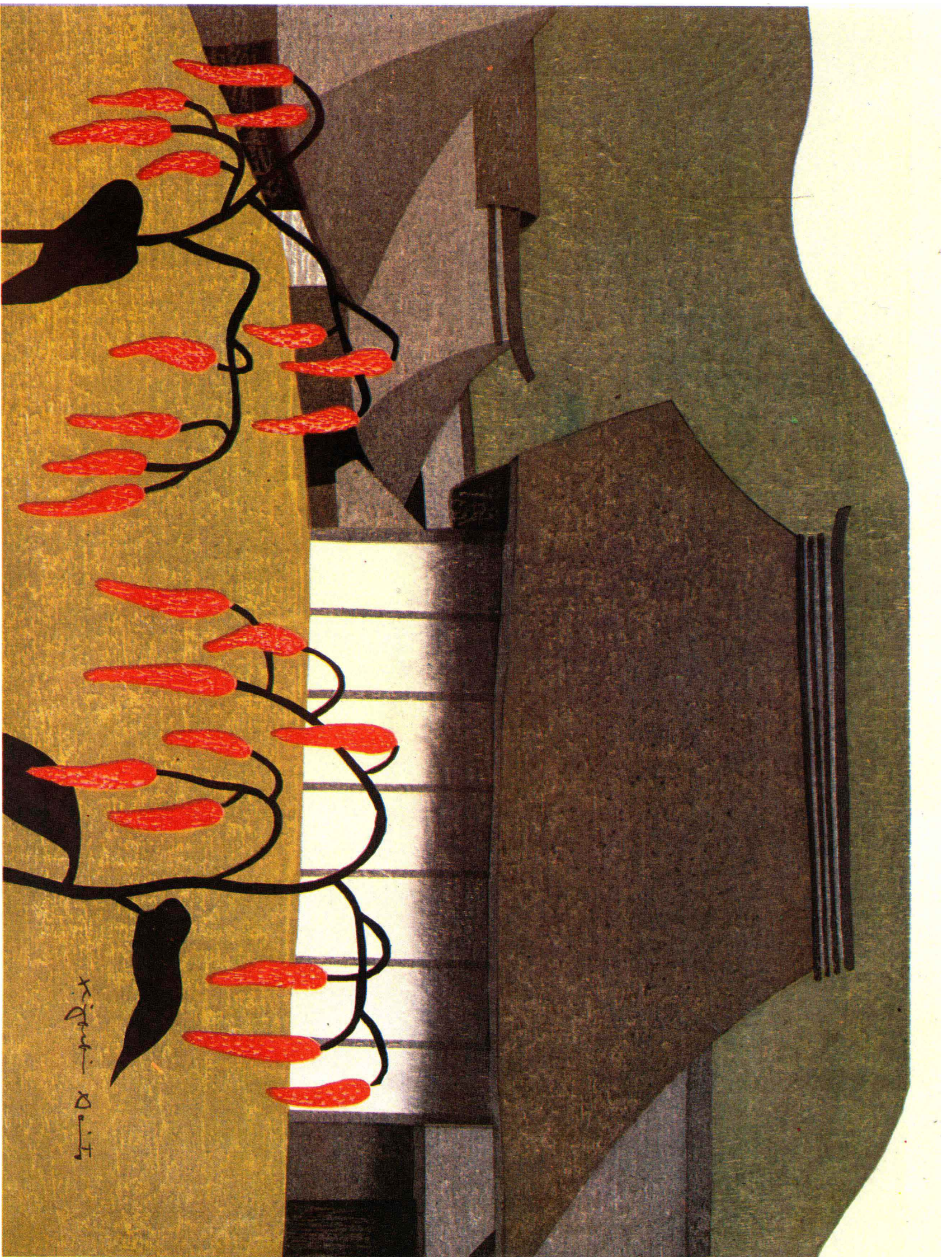
Wigam - R - it

会津の家

(6)

1973

3/50



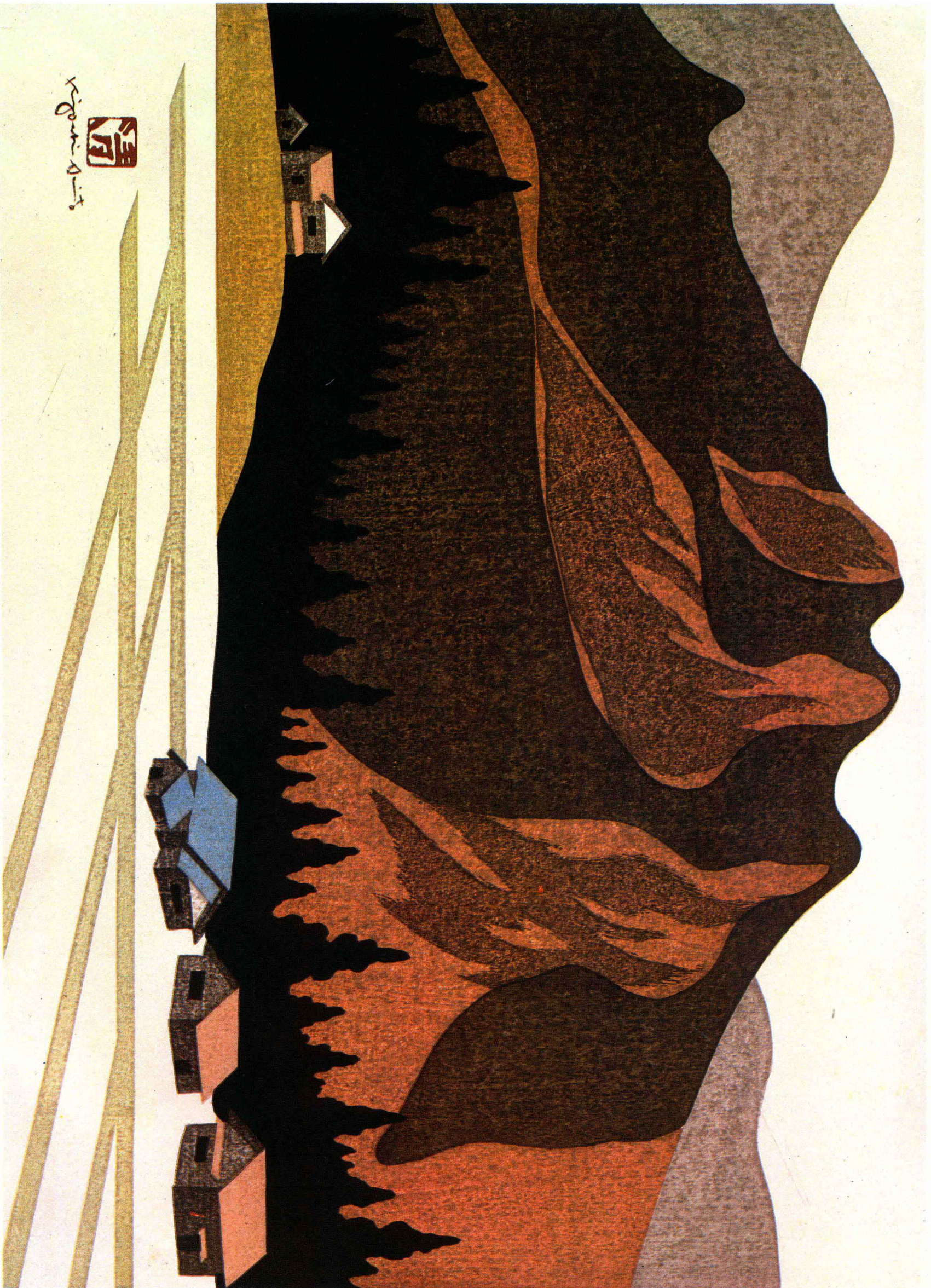


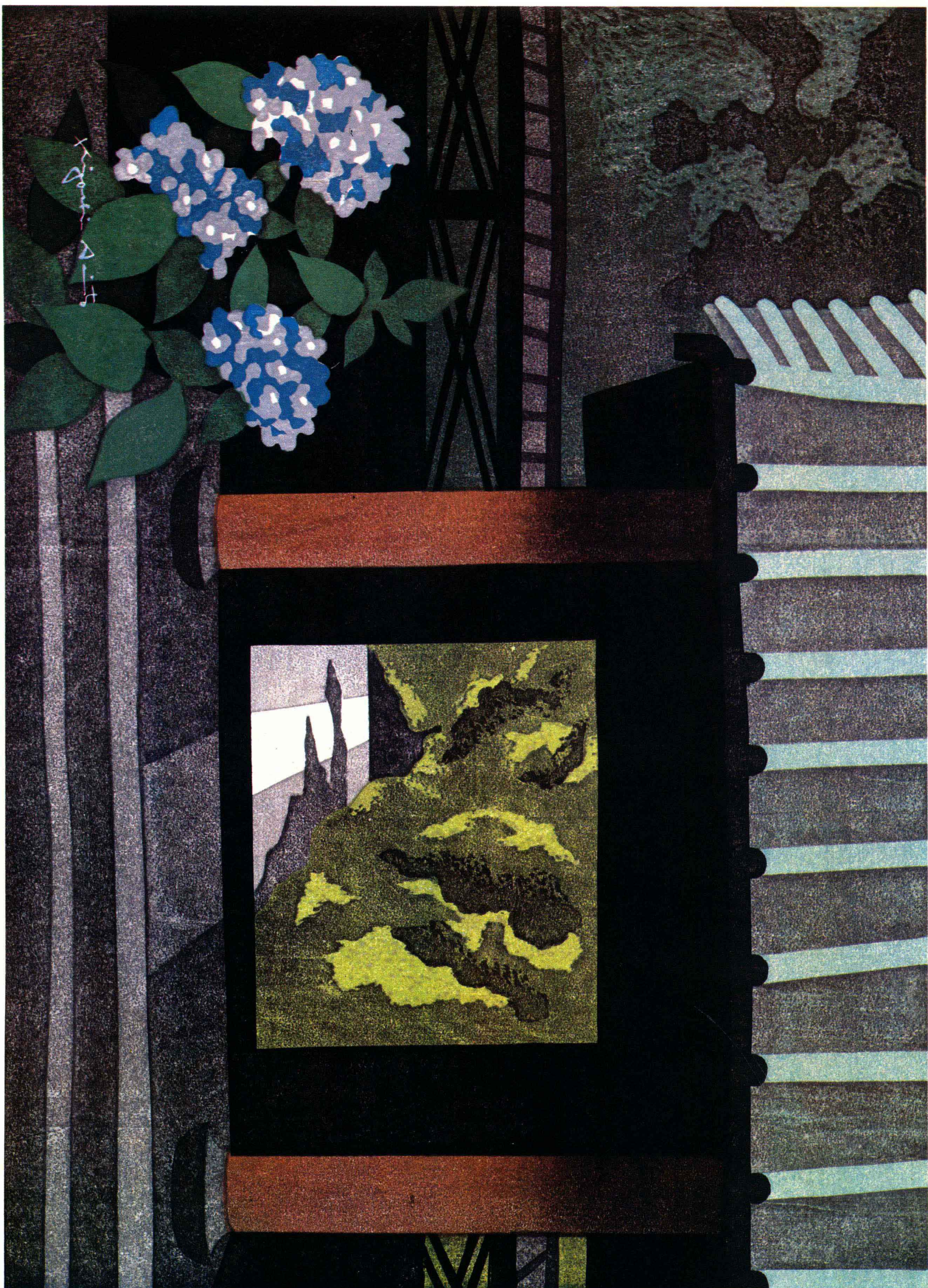


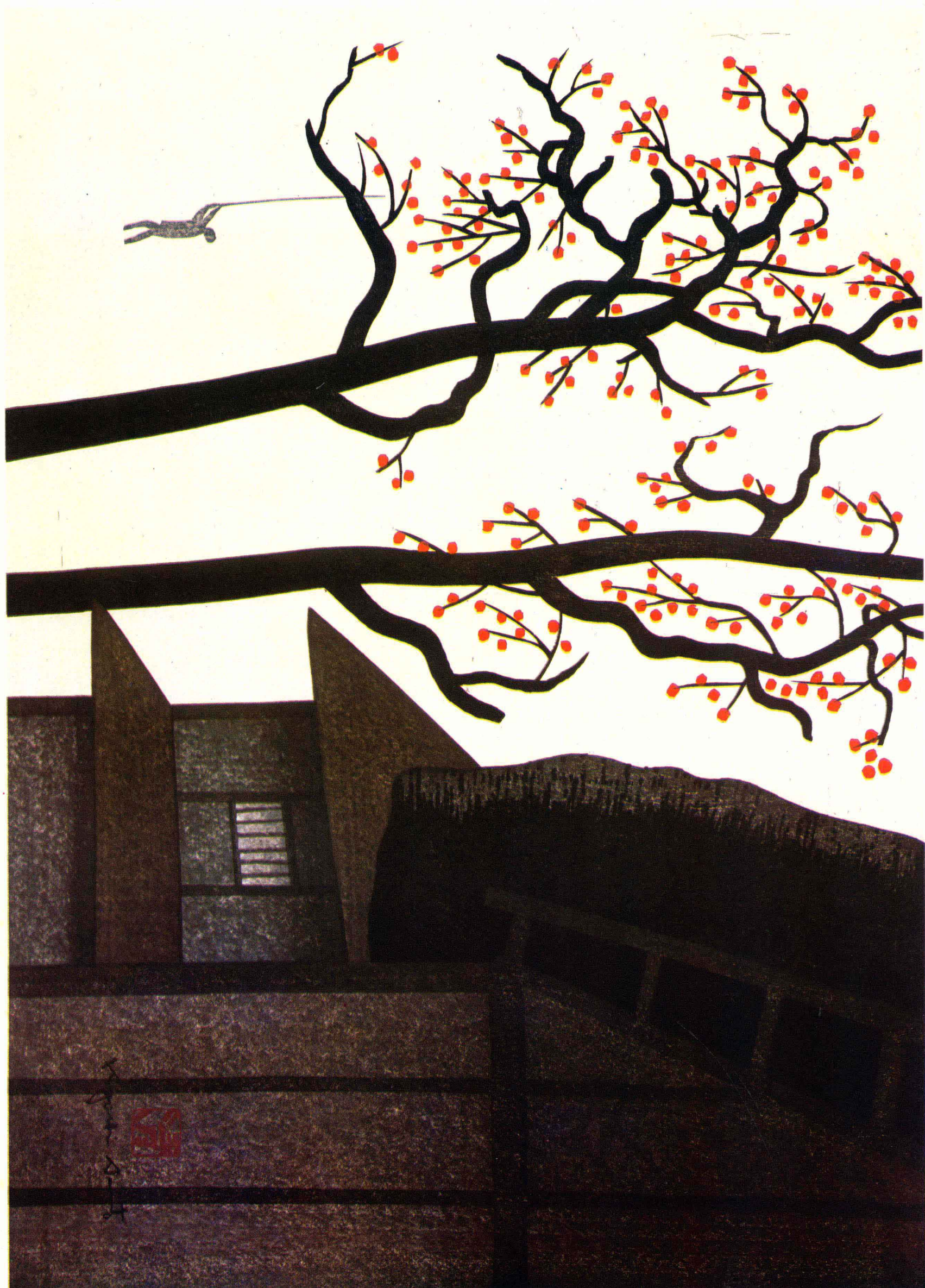


7 唐招提寺门 37.9×52.6厘米 1979













《版画系列丛刊》编委会（按姓氏笔划顺序）

顾 问：牛 文 古 元 邵 宇 李 桦 赖少其

编 委：戈 沙 江碧波 李平凡 李焕民 陈天然

张作良 张白波 郑 爽 郝伯义 梁 栋

主 编：李平凡

责任编辑：姜 旗

装帧设计：张晓君

人民美术出版社出版 人民美术出版社印刷厂制版印刷 新华书店北京发行所发行

统一书号：8027·9649

定价：2.00元