

北斗地图系列  
BEIDOU DITU XILIE

北京天域北斗图书有限公司 编  
北京九洲通图电子科技有限公司

# 安徽省

中国分省公路里程地图册系列

# 公路里程

地

图

册



安徽省及邻近地区大比例尺公路地图

高速公路、国道、省道、县乡道等道路最新信息

各等级道路里程，交通部权威里程资料



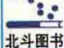
九洲通图


人民交通出版社



# 北京天域北斗图书有限公司全国特约经销商(排名不分先后)

- 北京宇天星球图书有限公司  
地址:北京市朝阳区甜水园北里16号  
楼(北京图书批发交易市场)234号  
电话:010-65934526
- 上海亚东书店  
地址:上海市文庙路215号(书刊交易市场)3045号  
电话:021-63779826转3045
- 上海市上海火车站南广场  
地址:上海市文庙路215号(书刊交易市场)48号  
电话:021-51017186
- 萌芽杂志社读者服务部  
地址:上海市文庙路215号(书刊交易市场)48号  
电话:021-63769731、13916104568
- 广州金太阳书刊经营部  
地址:广东省广州市海珠区建基路68-82号 二楼B64档  
电话:020-34282263
- 北京星球地图发行部广州经营部  
地址:广东省广州市东山区合群一马路111号 海印苑A2栋122室  
电话:020-83799101
- 天津五环书店  
地址:天津市南开区长江道90号图书批发市场1706号  
电话:022-27620238
- 武汉市博川地图书刊销售有限公司  
●武汉市博川地图书店  
地址:湖北省武汉市汉口长江日报路28号图书大世界儒学路18-20号  
电话:027-85498212
- 地址:湖北省武汉市武昌雄楚大街268号湖北出版文化城批发市场内  
电话:027-87381458
- 武汉光华图书贸易有限公司  
地址:湖北省武汉市汉口长江日报路28号图书大世界儒学路51-53号  
电话:027-85497927
- 地址:湖北省武汉市武昌雄楚大街268号湖北出版文化城批发市场内  
电话:027-87298673
- 湖南地图出版社读者服务部  
地址:湖南省长沙市定王台书市1-77号  
电话:0731-4447229
- 地址:湖南省长沙市新兴大市场1-288号  
电话:0731-4159271
- 长沙畅达书局  
地址:湖南省长沙市定王台书市1-115号  
电话:0731-4424566
- 哈尔滨市经纬实业总公司  
精图书刊发行部  
地址:黑龙江省哈尔滨市道外区滨江街100号 图书市场220室  
电话:0451-8341905
- 长春市三北书局  
地址:吉林省长春市宽城区芙蓉路省图书批发市场2-1栋19号  
电话:0431-2707809
- 辽宁艺海书店  
地址:辽宁省沈阳市和平区文化路44号图书市场2-94号  
电话:024-23910420
- 沈阳市光宇图书有限公司  
地址:辽宁省沈阳市和平区文化路44号图书市场2-32号  
电话:024-23909165
- 南京市鼓楼华天书店  
地址:江苏省南京市中山北路105号长三角图书市场二楼35号  
电话:025-3324856
- 中国文化实业公司  
地址:江苏省南京市中山北路105号长三角图书市场一楼45号  
电话:025-3305291
- 南京博凡文化有限公司  
地址:江苏省南京市中山北路105号长三角图书市场  
电话:025-3304096
- 绿田书店  
地址:江苏省无锡市南禅寺书城B34  
电话:0510-2822751
- 苏州地图书店  
地址:江苏省苏州市人民路28号105-106号  
电话:0512-65309840
- 杭州知慧外语教育图书有限公司  
(浙江广播电视报发行公司)  
地址:浙江省杭州市登云路639号杭州文化商城B113号  
电话:0571-88256053
- 杭州三联书店  
地址:浙江省杭州市登云路639号杭州文化商城B115号  
电话:0571-88256150
- 云南美术出版社图书经营部  
地址:云南省昆明市新闻路348号图书批发市场  
电话:0871-4146639
- 四川学习书店  
地址:四川省成都市人民北路298号四川省图书音像批发成都市场二楼C区8-9号  
电话:028-83326316
- 重庆经纬书店  
地址:重庆市火车站菜园坝书刊交易市场A区4号  
电话:023-69016603
- 福建省地图出版福州经营部  
地址:福建省福州市工业路118号东辉花园省图书批发市场  
电话:0591-3322058
- 地址:福建省福州市817中路安泰中心A区底层42-A  
电话:0591-7606572
- 郑州金文书店  
地址:河南省郑州市陇海西路99号图书城18号  
电话:0371-7647348
- 江西省新华新闻书刊发行部  
地址:江西省南昌市洪都北大道11号图书批发城63号店  
电话:0791-8505223
- 西安金马图书发行社  
地址:陕西省西安市尚俭路卫民小区2号楼20号  
电话:029-7422264
- 石家庄市桥西区广达书店  
地址:河北省石家庄市友谊南大街86号图书市场113室  
电话:0311-3028556
- 唐山市建华西道文化书店  
地址:河北省唐山市路北区建华西道8号图书市场  
电话:0315-2838273
- 合肥新星书店  
地址:安徽省合肥市安徽大市场书刊城西1844-1847号  
电话:0551-4218154
- 华源书店  
地址:内蒙古自治区呼和浩特市大学路文化市场附55号  
电话:0471-4312203
- 地址:内蒙古自治区呼和浩特市新城西街33号图书城  
电话:0471-6838066
- 山西省政府机关服务中心书刊部  
地址:山西省太原市建设南路699号图书批发市场一层118号  
电话:0351-7058068
- 山西省图书批发市场(地图广场)  
地址:山西省太原市建设南路699号图书批发市场一层1100号  
电话:0351-7581373

策 划:  北京天域北斗图书有限公司

 北京九洲通图电子科技发展有限公司

责任编辑: 王 剑

## 图书在版编目(CIP)数据

安徽省公路里程地图册/北京天域北斗,北京九洲通图编. —北京:人民交通出版社,2003.2  
ISBN 7-114-04535-2

I. 安... II. ①北...②北... III. ①公路图—安徽省—地图集②公路运输—里程表—安徽省  
IV. F512.99-64

中国版本图书馆CIP数据核字(2003)第009500号

审图号:GS(2003)205号

## 安徽省公路里程地图册

北京天域北斗图书有限公司 编

北京九洲通图电子科技发展有限公司

人民交通出版社出版发行

(100013 北京和平里东街10号)

各地新华书店经销

1206工厂印刷

开本:210×297 印张:2.25

2003年4月 第1版 第1次印刷

印数:0001-15000册

销售/服务电话:010-68210021/64926429转316

E-Mail: dipper@263.net

jtmap@pcph.sina.net

版权所有 不得盗印 举报有奖

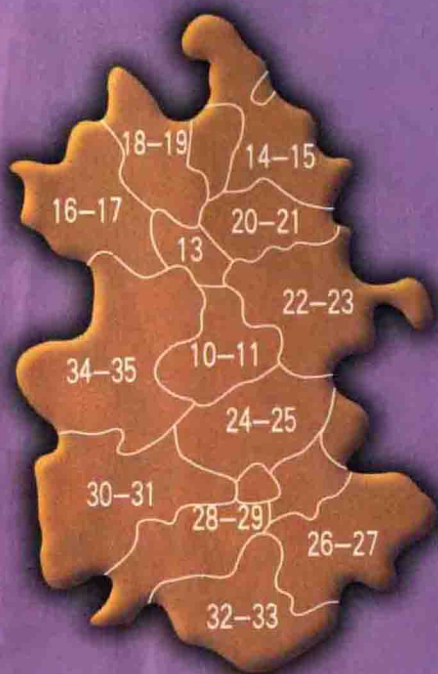
ISBN 7-114-04535-2

定价:8.00元

# 目 录

## M U L U

中国主要公路	2-3
省内主要城市至全国主要城市里程表	4-5
安徽及邻近地区	6-7
安徽省	8-9
合肥市	10-11
合肥市区	12
淮南市	13
宿州市 淮北市	14-15
阜阳市	16-17
亳州市	18-19
蚌埠市	20-21
滁州市	22-23
马鞍山 巢湖市	24-25
芜湖市 宣城市	26-27
铜陵市 池州市	28-29
安庆市	30-31
黄山市	32-33
六安市	34-35



安徽省页码快速检索示意图

# 图 例

## T U L I

### 地市图

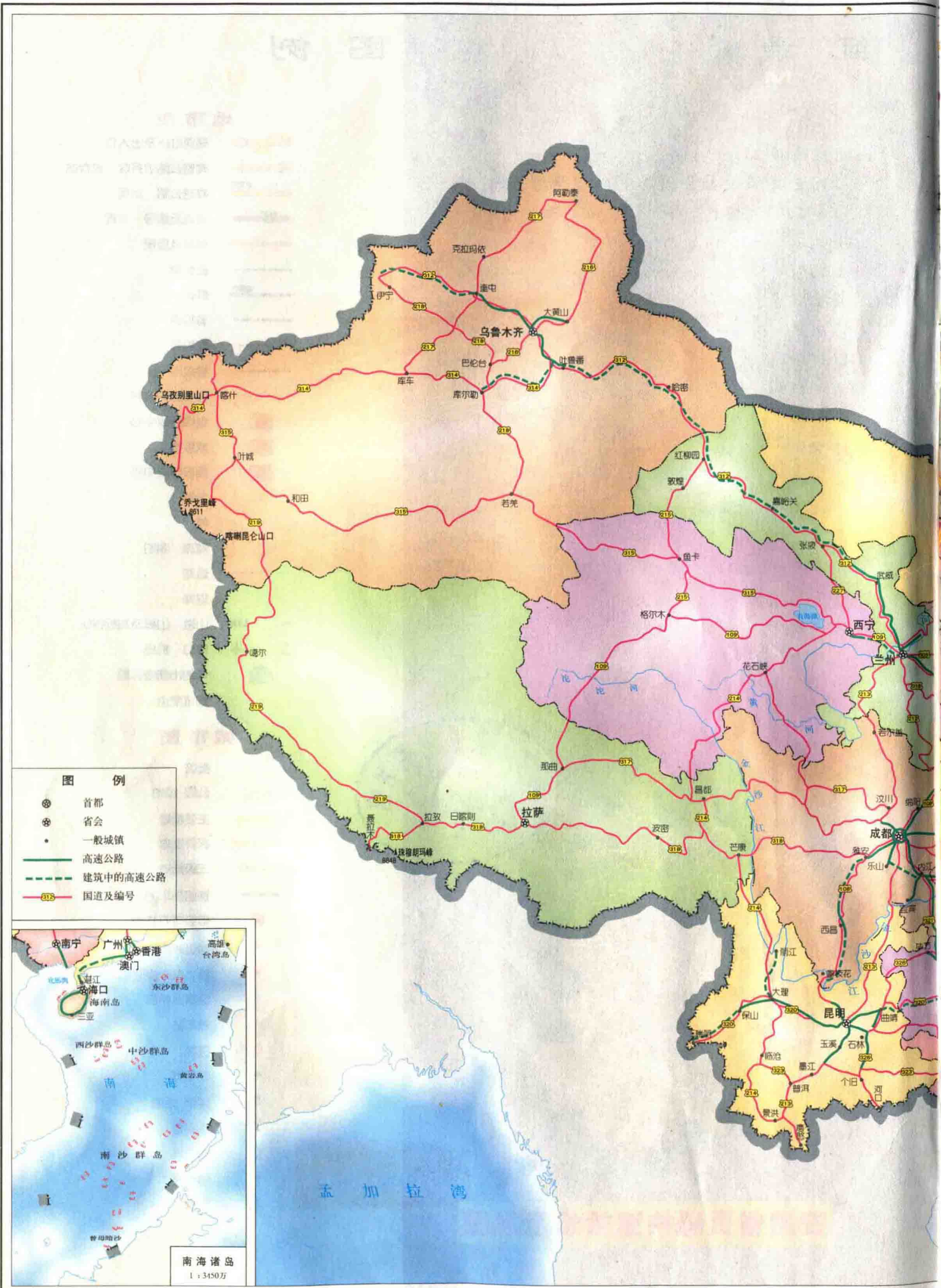
- 高速公路及出入口
- 高速公路服务区 收费站
- 高速公路 里程
- 国道及编号 里程
- 省道及里程
- 县乡道
- 铁路
- 省级界
- 地级界
- 县级界
- 自然保护区界
- 省级行政中心
- 地级市
- 县级行政中心
- 乡镇
- 村
- 河流 湖泊
- 运河
- 沼泽
- 山隘 山峰及高程(米)
- 港口 机场
- 邻地市图幅页码
- 旅游景点

### 城市图

- 街区
- 公园 绿地
- 主要街道
- 次要街道
- 三级街道
- 铁路及车站
- 省级政府驻地
- 地级政府驻地
- 县、区政府驻地
- 企事业单位
- 汽车站
- 医院
- 邮电局
- 宾馆 饭店
- 电视塔
- 运动场
- 风景点
- 学校



# 中国主要公路



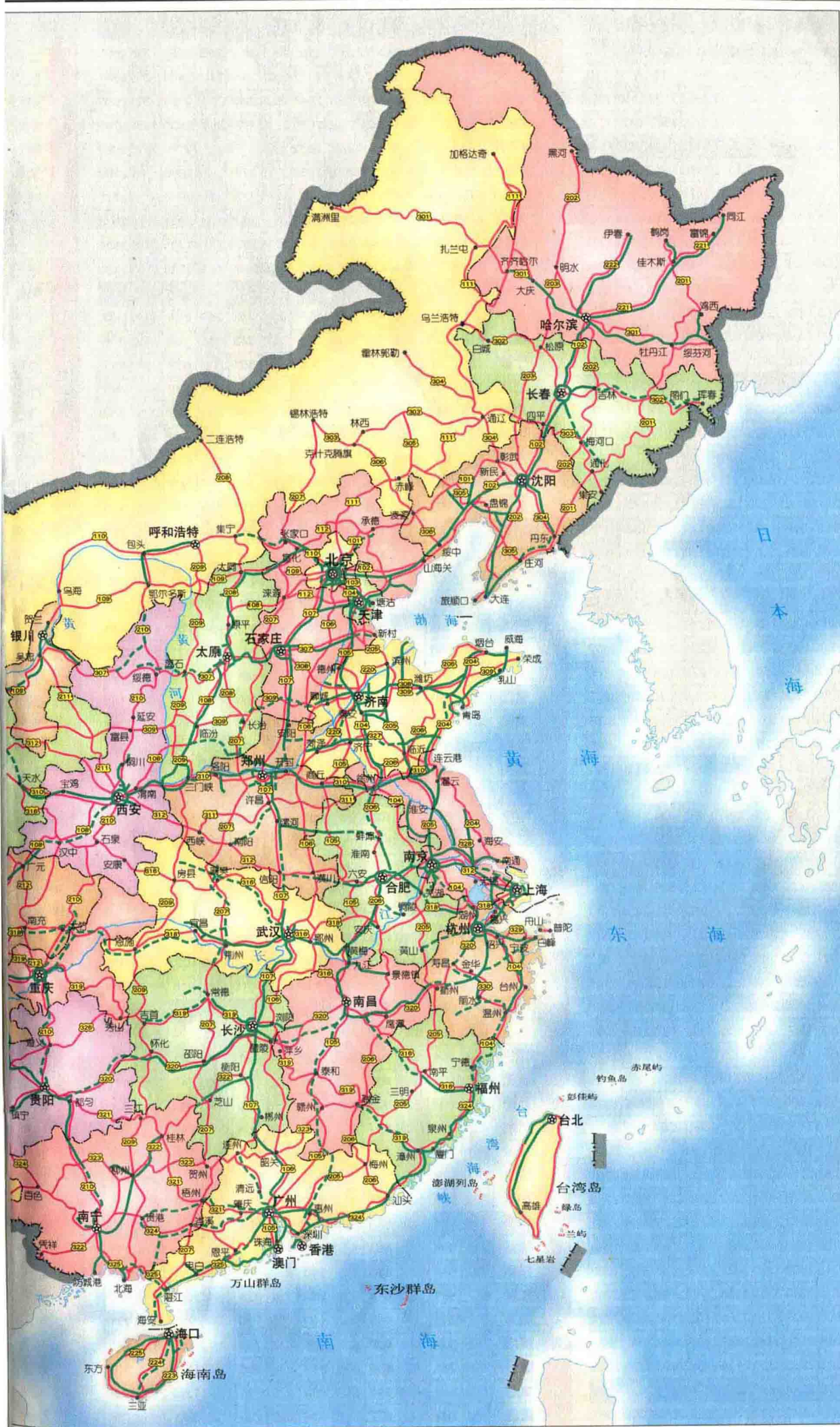


# 中国国道网布局

国家确定的68条国道采用放射与网络相结合的布局，构成全国公路网络的主骨架。国道号用三位阿拉伯数字表示，第一位表示国道类别，第二、第三位表示顺序。国道共分为三类，第一类以北京为中心的放射线，首位数为“1”，由正北按顺时针方向编号为101-111；第二类为南北纵线，首位数为“2”，自东注西排列，编号为201-228；第三类为东西横线，首位数为“3”，从北注南排列，编号为301-330。

## 国道一览表

- 101 北京—承德—沈阳
- 102 北京—山海关—沈阳—长春—哈尔滨
- 103 北京—天津—塘沽
- 104 北京—通州—济南—沧州—南京—杭州—福州
- 105 北京—济宁—南昌—广州—珠海
- 106 北京—鄂州—随州—广州
- 107 北京—郑州—武汉—长沙—广州—深圳
- 108 北京—太原—西安—成都—昆明
- 109 北京—银川—兰州—西宁—拉萨
- 110 北京—呼和浩特—银川
- 111 北京—赤峰—通辽—乌兰浩特—加格达奇
- 112 北京环线：宣化—唐山—天津—涿州
- 201 鹤岗—牡丹江—通化—大连
- 202 黑河—哈尔滨—吉林—沈阳—大连
- 203 明水—抚顺—沈阳
- 204 烟台—连云港—上海
- 205 山海关—南京—南宁—广州
- 206 烟台—锦州—合肥—景德镇—汕头
- 207 锡林浩特—张家口—石家庄—衡水—德州—烟台
- 208 二连浩特—集宁—太原—长治
- 209 呼和浩特—三门峡—柳州—北海
- 210 包头—二连浩特—西安—重庆—贵阳—南宁
- 211 银川—西安
- 212 兰州—广元—重庆
- 213 兰州—成都—昆明—景洪
- 214 西宁—玉树—大理—景洪—磨憨
- 215 红柳园—敦煌—格尔木
- 216 阿勒泰—乌鲁木齐—巴伦台
- 217 阿勒泰—奎屯—库车
- 218 伊宁—库尔勒—若羌
- 219 叶城—喀什—拉萨
- 220 漳州—济南—郑州
- 221 哈尔滨—营口—周江
- 222 哈尔滨—伊春
- 223 海口—三亚(东)
- 224 海口—三亚(中)
- 225 海口—三亚(西)
- 227 西宁—张掖
- 301 拉萨河—哈尔滨—满洲里
- 302 珲春—吉林—长春—乌兰浩特
- 303 嘉安—四平—通辽—锡林浩特
- 304 丹东—沈阳—通辽—吉林郭勒
- 305 庄河—盘锦—林西
- 306 绥中—凌源—克什克腾旗
- 307 新村—石家庄—太原—绥德—银川
- 308 青岛—济南—石家庄
- 309 烟台—济南—临汾—兰州
- 310 连云港—徐州—郑州—西安—天水
- 311 兰州—许昌—西峡
- 312 上海—合肥—西安—兰州—乌鲁木齐—伊宁
- 314 乌鲁木齐—喀什—红其拉甫
- 315 西宁—若羌—喀什
- 316 福州—南昌—武汉—襄樊—兰州
- 317 成都—昆明—柳州
- 318 上海—武汉—成都—拉萨—最拉木
- 319 厦门—长沙—重庆—成都
- 320 上海—南昌—贵阳—昆明—瑞丽
- 321 广州—桂林—贵阳—成都
- 322 衡阳—桂林—南宁—友谊关
- 323 瑞金—赣州—柳州—河池
- 324 福州—广州—南宁—昆明
- 325 广州—湛江—南宁
- 326 泰山—单县—个旧—河口
- 327 菏泽—济宁—连云港
- 328 南京—淮安
- 329 杭州—宁波—台州—温州
- 330 温州—永嘉





# 省内主要城市至全国主要城市里程表 (单位: 千米)

		合肥	宿州	阜阳	蚌埠	淮南	滁州	马鞍山	芜湖	铜陵	安庆	黄山	巢湖																
直辖市	北京	1085	837	982	932	970	1040	1152	1203	1247	1248	1463	1150	黑龙江省	黑河	2830	2582	2759	2677	2715	2785	2897	2948	2992	2993	3208	2895	山东省	日照
	上海	420	586	704	491	535	360	342	393	444	568	417	516		大庆	2326	2078	2255	2173	2211	2281	2393	2444	2488	2489	2705	2391		临沂
	天津	1029	781	957	876	914	984	1096	1147	1191	1192	1407	1094		伊春	2591	2343	2520	2438	2476	2546	2658	2709	2753	2754	2969	2656		济宁
	重庆	1740	1988	1943	1913	1885	1840	1876	1825	1729	1587	1837	1773		鹤岗	2675	2427	2604	2522	2560	2630	2742	2793	2837	2838	3053	2740		泰安
河北省	石家庄	981	733	846	828	866	936	1048	1099	1143	1144	1359	1046	佳木斯	2597	2349	2526	2444	2482	2552	2664	2715	2759	2760	2975	2662	莱芜		
	张家口	1299	1051	1196	1146	1184	1254	1366	1417	1461	1462	1677	1364	双鸭山	2703	2455	2632	2550	2588	2658	2770	2821	2865	2866	3081	2768	滨州		
	承德	1312	1064	1211	1159	1197	1267	1379	1430	1474	1475	1690	1377	七台河	2652	2404	2581	2499	2537	2607	2719	2770	2814	2815	3030	2717	菏泽		
	秦皇岛	1296	1048	1225	1143	1181	1251	1363	1414	1458	1459	1674	1361	鸡西	2738	2490	2667	2585	2623	2693	2805	2856	2900	2901	3116	2803	郑州		
	唐山	1154	906	1082	1001	1039	1109	1221	1272	1316	1317	1532	1219	牡丹江	2561	2313	2490	2408	2446	2516	2628	2679	2723	2724	2939	2626	三门峡		
	保定	981	733	880	828	866	936	1048	1099	1143	1144	1359	1046	绥化	2365	2117	2294	2212	2250	2320	2432	2483	2527	2528	2743	2430	洛阳		
	沧州	910	662	838	757	795	865	977	1028	1072	1073	1288	975	杭州	430	617	714	522	545	391	393	342	340	464	227	412	焦作		
	衡水	878	630	695	725	963	833	945	996	1040	1041	1256	943	湖州	340	527	624	432	455	301	303	252	250	374	317	322	新乡		
	邢台	938	690	652	785	823	893	1005	1056	1100	1101	1316	1003	嘉兴	434	621	718	526	549	395	397	346	344	468	317	416	安阳		
	邯郸	894	646	597	741	779	849	961	1012	1056	1057	1272	959	宁波	639	826	923	731	754	600	602	551	549	637	436	621	濮阳		
山西省	太原	1093	825	848	920	978	1051	1168	1219	1255	1256	1471	1158	绍兴	503	690	787	595	628	464	466	415	413	537	300	485	开封		
	大同	1371	1103	1126	1198	1256	1329	1446	1497	1533	1534	1749	1436	衢州	583	831	867	756	698	611	537	486	451	485	205	556	商丘		
	阳泉	1154	886	909	981	1039	1112	1229	1280	1316	1317	1532	1219	金华	679	866	963	771	749	640	642	591	599	649	369	661	许昌		
	长治	870	602	625	697	755	828	945	1044	1032	1033	1248	935	台州	761	948	1045	853	876	722	724	673	671	795	804	743	漯河		
	晋城	785	517	540	612	670	743	860	911	947	948	1163	850	温州	907	1094	1191	999	1022	868	870	819	817	898	618	889	平顶山		
	忻州	1157	889	912	984	1042	1115	1232	1283	1319	1320	1535	1222	丽水	800	987	1084	895	915	761	763	712	710	770	490	782	南阳		
	临汾	1008	740	763	835	893	966	1083	1134	1170	1171	1386	1073	南京	160	291	374	196	257	65	47	98	186	323	379	113	信阳		
	运城	976	708	731	803	861	934	1051	1102	1138	1139	1354	1041	徐州	330	82	279	177	215	285	397	448	492	493	708	401	驻马店		
	侯马	972	704	727	799	857	930	1047	1098	1134	1135	1350	1037	连云港	458	321	509	305	363	326	347	398	486	623	679	413	武汉		
	内蒙古自治区	呼和浩特	1625	1377	1522	1472	1510	1580	1692	1743	1787	1788	2003	1690	淮安	341	219	517	245	303	208	229	280	368	505	561	295	十堰	
包头		1772	1524	1669	1619	1657	1727	1839	1890	1934	1935	2150	1837	盐城	490	369	599	395	427	358	360	411	499	636	692	426	襄樊		
乌海		2109	1841	1828	1936	1994	2067	2184	2247	2274	2304	2490	2177	扬州	264	360	443	265	197	134	151	202	290	427	483	217	荆门		
赤峰		1515	1267	1443	1362	1400	1470	1582	1633	1674	1678	1893	1580	南通	446	542	622	447	479	316	333	384	472	609	665	399	孝感		
通辽		1913	1665	1841	1760	1798	1868	1980	2031	2075	2076	2291	1978	镇江	228	359	422	264	343	133	115	166	254	391	447	181	鄂州		
呼伦贝尔		3004	2756	2932	2851	2889	2959	3071	3122	3166	3167	3382	3069	常州	296	429	512	334	413	203	185	236	358	455	398	251	黄石		
乌兰浩特		2290	2042	2218	2137	2175	2245	2357	2408	2452	2453	2668	2355	无锡	337	468	551	373	452	242	224	275	356	453	396	290	咸宁		
锡林浩特		1732	1484	1629	1579	1617	1687	1799	1850	1894	1895	2110	1797	苏州	438	529	612	434	513	303	285	336	408	514	457	351	荆州		
集宁		1486	1238	1383	1333	1371	1441	2381	1604	1648	1649	1864	1551	福州	1051	1299	1364	1224	1166	1111	1037	986	951	888	705	1056	宜昌		
鄂尔多斯		1729	1461	1448	1556	1614	1687	1804	1867	1891	1924	2107	1794	南平	964	1112	1177	1037	975	924	850	799	764	701	518	869	长沙		
临河	2069	1821	1966	1916	1954	2024	2136	2187	2231	2232	2447	2134	三明	945	1193	1258	1118	1060	1005	931	880	845	782	599	950	常德			
辽宁省	沈阳	1686	1438	1615	1533	1571	1641	1753	1804	1848	1849	2064	1751	莆田	1157	1405	1470	1330	1272	1217	1143	1090	1057	994	811	1160	益阳		
	朝阳	1665	1417	1594	1512	1550	1620	1732	1783	1827	1828	2043	1730	泉州	1244	1492	1557	1417	1359	1304	1230	1179	1144	1081	898	1249	岳阳		
	阜新	1656	1408	1585	1503	1541	1611	1723	1774	1818	1819	2034	1712	厦门	1361	1609	1674	1729	1671	1420	1347	1296	1261	1198	1015	1366	株洲		
	铁岭	1822	1574	1751	1669	1707	1777	1889	1940	1984	1985	2200	1887	漳州	1323	1571	1636	1496	1438	1383	1309	1258	1223	834	977	1328	湘潭		
	本溪	1792	1544	1721	1639	1677	1747	1859	1910	1954	1955	2170	1857	龙岩	1190	1438	1503	1363	1305	1250	1176	1125	1090	1027	844	1195	衡阳		
	鞍山	1703	1455	1632	1550	1588	1658	1770	1821	1865	1856	2081	1768	宁德	1079	1327	1392	1252	1194	1139	1065	1014	979	916	733	1084	郴州		
	丹东	1953	1705	1882	1800	1838	1908	2020	2071	2115	2116	2331	2018	南昌	489	737	724	662	604	621	657	606	510	368	510	554	永州		
	大连	1920	1672	1849	1767	1805	1857	1987	2038	2082	2083	2298	1985	九江	345	593	580	518	460	477	533	482	366	224	366	410	邵阳		
	营口	1659	1411	1588	1506	1544	1614	1726	1777	1821	1822	2037	1724	景德镇	356	604	669	529	471	488	483	431	335	193	208	421	广州		
	盘锦	1596	1348	1525	1443	1481	1551	1663	1714	1758	1759	1974	1661	鹰潭	506	754	819	679	621	638	632	581	493	343	336	571	韶关		
吉林省	锦州	1505	1257	1434	1352	1390	1460	1572	1623	1667	1704	1883	1570	上饶	555	803	868	728	670	687	681	630	534	392	232	620	梅州		
	葫芦岛	1459	1211	1388	1306	1344	1414	1526	1577	1621	1658	1837	1524	新余	638	886	873	811	753	767	807	756	660	518	615	700	汕头		
	长春	2006	1758	1935	1853	1891	1961	2078	2124	2168	2169	2384	2071	萍乡	767	1015	1012	940	882	909	9								



合肥	宿州	阜阳	蚌埠	淮南	滁州	马鞍山	芜湖	铜陵	安庆	黄山	巢湖
613	365	556	460	498	445	466	517	587	776	798	549
511	263	454	358	396	417	438	489	559	674	770	521
490	242	331	337	375	436	551	602	652	653	868	540
582	334	1102	429	467	531	643	694	744	745	960	647
635	387	580	482	520	584	694	747	797	798	1013	700
838	590	781	685	723	744	765	816	886	1001	1097	848
613	365	256	460	498	512	624	675	775	776	991	616
638	370	357	465	523	596	713	764	803	833	1019	706
839	651	578	724	724	855	972	997	1024	1305	1240	927
689	511	428	574	574	705	822	847	874	975	1090	777
738	596	477	691	623	822	811	862	900	901	1116	803
660	392	415	487	545	618	735	786	861	891	1077	764
772	504	536	599	657	730	847	898	934	935	1150	837
683	415	438	510	568	614	731	782	845	846	1061	748
567	299	322	394	452	525	642	741	729	730	945	632
426	158	181	253	311	384	501	551	588	589	804	491
545	377	261	367	407	507	624	680	707	792	923	610
483	354	199	416	345	547	664	618	645	746	961	548
543	431	279	430	428	561	678	678	705	826	921	608
563	608	411	615	557	695	749	698	725	755	941	628
360	410	213	417	359	492	546	495	522	552	738	425
463	402	205	409	351	540	650	598	625	656	841	528
478	726	713	651	593	610	646	595	499	357	607	543
804	849	652	856	798	936	1177	1126	1030	888	1138	869
693	738	541	745	687	825	983	932	836	694	944	758
816	851	664	868	810	906	858	807	711	569	903	839
539	787	774	712	654	671	707	656	560	418	668	604
438	686	673	611	553	570	606	555	459	317	567	503
394	642	629	567	509	526	563	511	415	273	523	459
566	814	801	739	681	698	734	683	587	445	633	631
701	949	936	874	816	832	785	734	722	580	830	765
811	1059	1046	984	926	943	895	844	832	690	940	876
858	1106	1093	1031	973	990	1026	975	879	737	894	923
946	1194	1181	1119	1061	1078	1114	1063	967	825	1082	1011
891	1139	1126	1064	1006	1023	1059	1008	912	770	992	956
714	962	949	887	819	846	882	831	735	593	781	779
910	1158	1145	1083	1025	1042	1078	1027	931	789	842	975
908	1156	1143	1081	1023	1040	1076	1025	837	787	878	973
1035	1283	1270	1208	1150	1167	1203	1152	1056	914	1011	1100
1185	1433	1420	1358	1300	1317	1353	1302	1206	1064	1161	1250
1194	1442	1429	1367	1309	1326	1362	1311	1215	1073	1230	1262
1081	1329	1316	1254	1196	1213	1249	1198	1102	960	1051	1146
1380	648	1639	1553	1495	1580	1506	1455	1359	1217	1281	1447
1260	1528	1573	1433	1375	1460	1386	1335	1239	1097	1090	1327
1113	1381	1426	1286	1228	1313	1239	1188	1092	950	963	1180
1304	1572	1617	1477	1419	1504	1430	1379	1283	1141	1134	1371
1413	1681	1726	1586	1528	1613	1539	1488	1392	1250	1243	1480
1409	1677	1723	1582	1524	1609	1535	1484	1388	1246	1310	1476
1513	1781	1826	1686	1628	1713	1639	1588	1492	1350	1414	1580
1522	1970	1835	1695	1637	1722	1648	1597	1501	1359	1423	1589
1471	1739	1784	1644	1584	1671	1597	1546	1450	1308	1372	1538
1490	1737	1802	1642	1604	1690	1615	1564	1469	1326	1390	1556
1803	2071	2116	1976	1918	2003	1929	1878	1782	1640	1704	1870
1878	2146	2191	2051	1993	2078	2004	1953	1857	1715	1778	1945
1824	2072	2059	1997	1939	1956	1992	1941	1845	1703	1860	1892
1403	1651	1638	1576	1518	1535	1571	1520	1424	1282	1439	1471
1567	1815	1802	1740	1682	1699	1735	1684	1588	1446	1603	1635
1576	1824	1811	1749	1691	1708	1744	1693	1597	1455	1612	1644

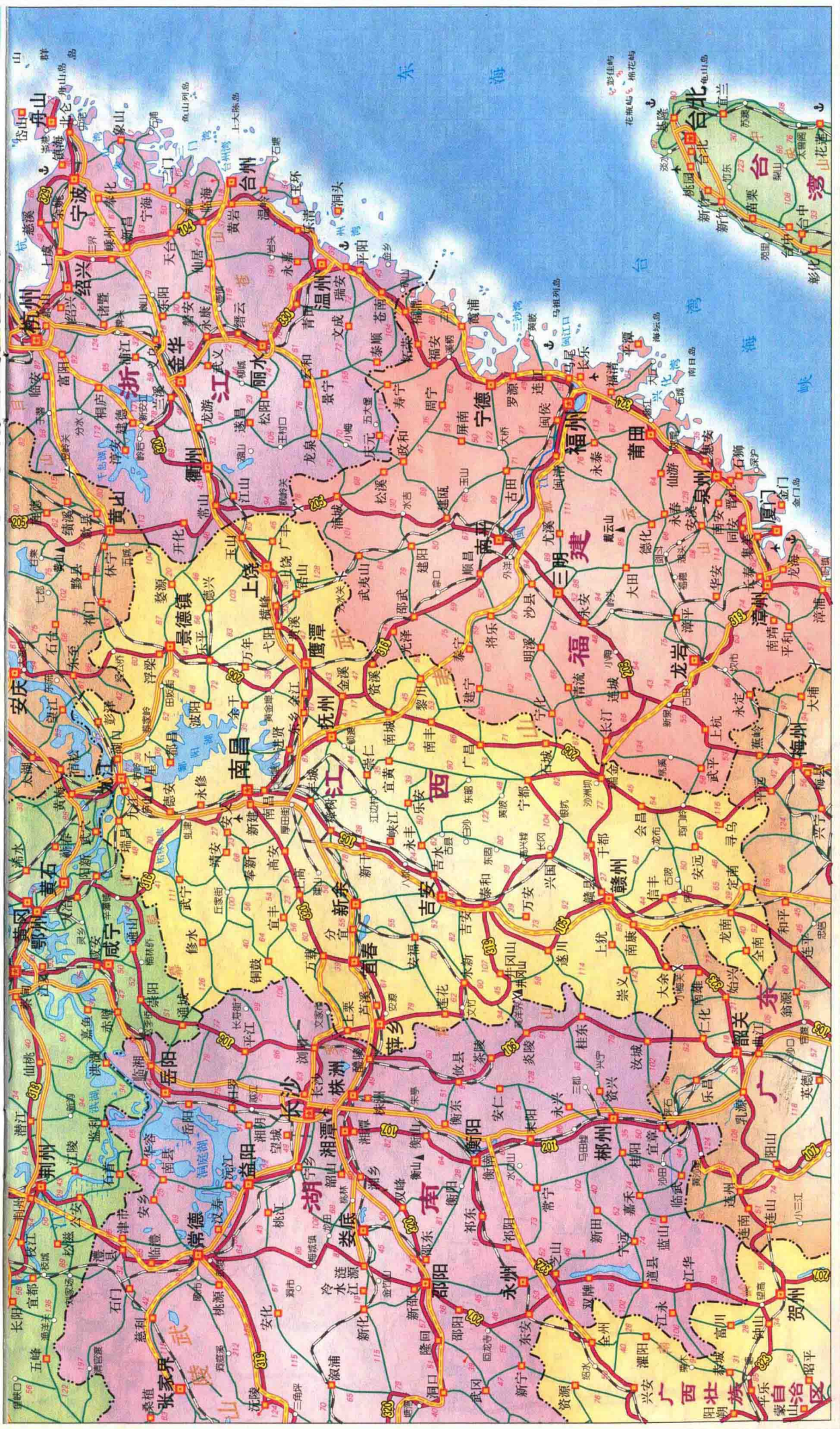
	合肥	宿州	阜阳	蚌埠	淮南	滁州	马鞍山	芜湖	铜陵	安庆	黄山	巢湖	
四川省	玉林	1801	2049	2036	1974	1916	1933	1969	1918	1822	1680	1837	1869
	百色	2079	2327	2314	2252	2194	2211	2247	2196	2100	1958	2115	2147
	成都	2000	2248	2203	2173	2115	2100	2136	2085	1989	1847	2097	2033
	绵阳	1950	2198	2153	2123	2065	2050	2086	2035	1939	1797	2047	1983
	泸州	1928	2176	2131	2101	2043	2028	2064	2013	1917	1775	2025	1961
贵州省	攀枝花	2946	3194	3149	3119	3061	3046	3082	3031	2935	2793	3043	2979
	西昌	2552	2800	2755	2725	2667	2652	2688	2637	2541	2399	2649	2585
	贵阳	1800	2048	2098	1973	1915	1932	2031	1980	1834	1742	1833	1928
	遵义	1965	2213	2073	2138	2080	2097	2006	1955	1999	1907	1998	2093
	安顺	1910	2158	2208	2083	2025	2042	2141	2090	1944	1852	1943	2038
云南省	毕节	2051	2299	2349	2224	2166	2183	2282	2231	2085	1993	2084	2179
	凯里	1610	1858	1908	1783	1725	1800	1841	1790	1702	1610	1701	1796
	昆明	2470	2718	2748	2643	2585	2582	2681	2630	2484	2392	2483	2578
	曲靖	2338	2586	2616	2511	2453	2450	2549	2498	2352	2260	2351	2446
	玉溪	2559	2807	1837	2732	2674	2671	2770	2719	1573	2481	2572	2667
西藏自治区	丽江	3056	3304	3334	3229	3171	3168	3267	3216	3070	2978	3069	3164
	大理	2847	3095	3125	3020	2962	2959	3058	3007	2861	2769	2860	2955
	景洪	3174	3422	3452	3347	3289	3286	3385	3334	3188	3096	3187	3282
	拉萨	3860	3794	3721	3867	3867	3948	4046	3945	4022	4023	4238	3925
	那曲	3534	3468	3395	3541	3541	3672	3720	3669	3696	3697	3912	3599
陕西省	昌都	3316	3250	3177	3323	3323	3454	3502	3451	3478	3479	3694	3381
	拉孜	4290	4224	4151	4297	4297	4428	4476	4425	4452	4453	4668	4355
	萨嘎	4583	4517	4444	4590	4590	4721	4769	4718	4745	4746	4961	4648
	噶尔	5446	5380	5307	5453	5453	5584	5632	5581	5608	5609	5824	5511
	西安	990	924	851	997	997	1128	1176	1125	1152	1153	1368	1055
甘肃省	延安	1324	1258	1185	1331	1331	1462	1510	1459	1486	1487	1702	1389
	铜川	1076	1010	937	1083	1083	1214	1262	1211	1238	1239	1454	1141
	渭南	992	869	796	942	942	1073	1178	1127	1154	1155	1370	1057
	咸阳	1010	944	871	1017	1017	1148	1196	1145	1172	1173	1388	1075
	宝鸡	1169	1103	1030	1176	1176	1307	1355	1304	1331	1332	1547	1234
青海省	汉中	1329	1374	1177	1381	1323	1461	1619	1568	1472	1330	1580	1394
	榆林	1646	1580	1507	1653	1653	1784	1832	1781	1808	1809	2024	1711
	安康	1159	1204	1107	1211	1153	1291	1449	1398	1302	1160	1410	1224
	兰州	1690	1624	1551	1697	1697	1828	1876	1825	1852	1853	2068	1755
	嘉峪关	2448	2382	2309	2455	2455	2586	2634	2583	2610	2611	2826	2513
宁夏回族自治区	天水	1378	1312	1229	1385	1385	1506	1554	1503	1530	1531	1746	1433
	敦煌	2907	2841	2768	2914	2914	3045	3093	3042	3069	3070	3285	2972
	张掖	2205	2039	2066	2212	2212	2343	2391	2340	2367	2368	2583	2270
	武威	1967	1901	1828	1974	1974	2105	2153	2102	2129	2130	2345	2032
	西宁	1920	1854	1781	1927	1927	2058	2106	2055	2082	2083	2298	1985
新疆维吾尔自治区	同仁	2089	2023	1950	2096	2096	2227	2275	2224	2251	2252	2467	2154
	德令哈	2449	2383	2310	2456	2456	2313	2635	2584	2611	2612	2827	2514
	格尔木	2699	2633	2560	2706	2706	2563	2885	2834	2861	2862	3077	2764
	银川	1630	1564	1491	1637	1637	1768	1816	1765	1792	1793	2008	1695
	石嘴山	1709	1643	1570	1716	1716	1847	1895	1844	1871	1872	2087	1774
芜湖市	吴忠	1572	1506	1433	1579	1579	1710	1758	1707	1734	1735	1950	1637
	固原	1448	1382	1309	1455	1455	1586	1634	1583	1610	1611	1826	1513
	乌鲁木齐	3670	3604	3531	3677	3677	3808	3856	3805	3832	3833	4048	3735
	克拉玛依	4070	4004	3931	4077	4077	4208	4256	4205	4232	4233	4448	4135
	喀什	4867	4801	4728	4874	4							



# 安徽及邻近地区



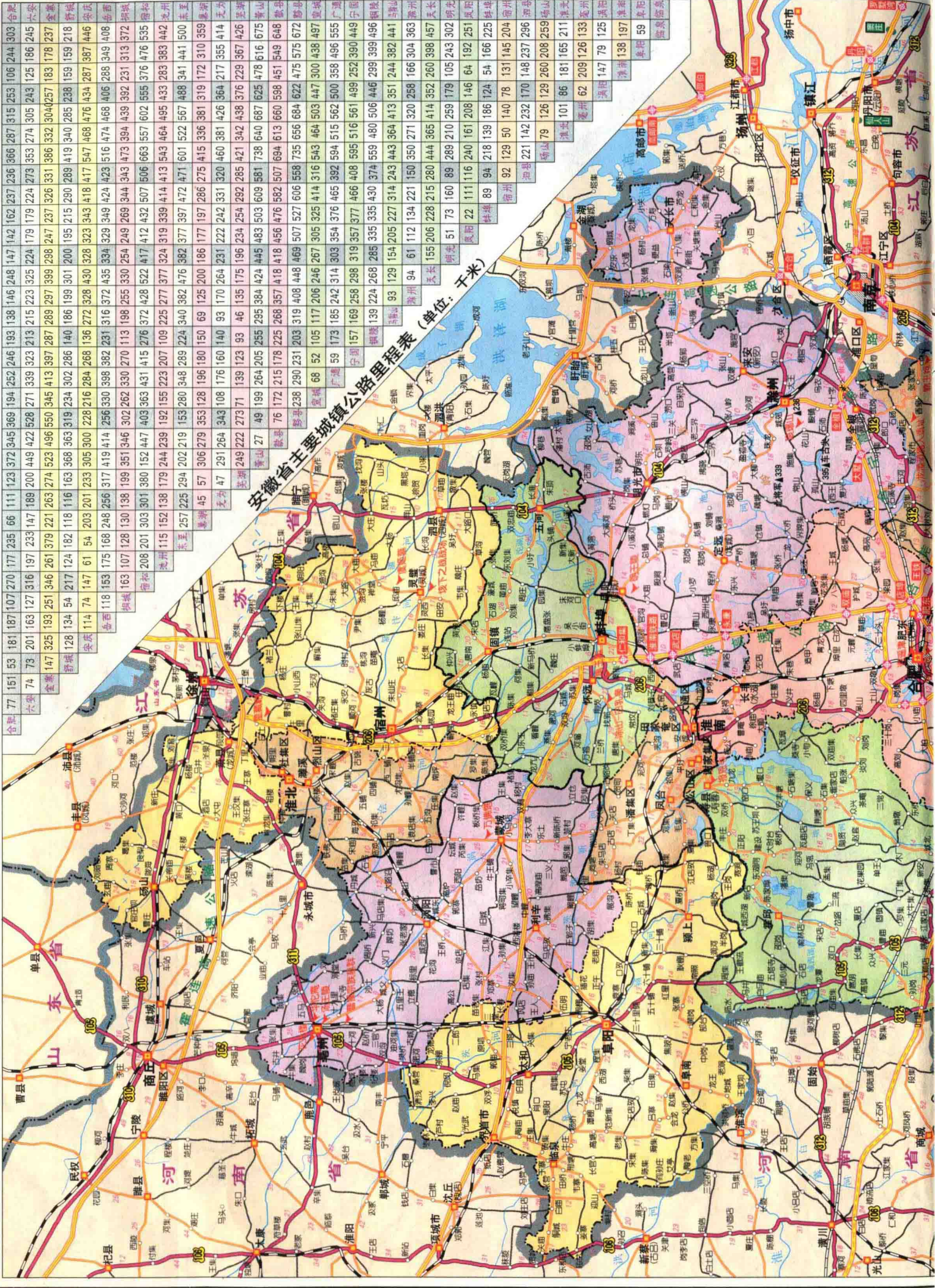




高速公路名称	起止点	里程	备注
京沪高速	北京 18 天津 118 上海	213.0	
京石高速	北京 18 石家庄 216 保定	216.0	
京青高速	北京 18 青岛 187 烟台	187.0	
津浦高速	天津 128 徐州	128.0	
京大高速	北京 18 大同 186 太原	186.0	
京石唐高速	北京 18 唐山 89 秦皇岛	80.0	
宁马高速	南京 121 马鞍山 27.0	27.0	
宁通高速	南京 124 南通 214.0	214.0	
宁高高速	南京 126 高淳 49.0	49.0	
上宁高速	上海 142 宁门 142.0	142.0	
宁合高速	南京 134 南京 134.0	134.0	
合芜高速	合肥 146 芜湖 140.0	140.0	
京珠高速(部分)	北京 18 广州 80 深圳	50.0	
沪蓉高速	上海 118 成都 110.0	110.0	
京九高速	北京 148 九江 148.0	148.0	
京石高速	北京 120 石家庄 70.0	70.0	
京唐高速	北京 120 唐山 40.0	40.0	
京秦高速	北京 114 秦皇岛 114.0	114.0	
济青高速	济南 116 烟台 118 青岛 112 青岛	830.0	
济郑高速	济南 140 濮阳 100 烟台	240.0	
日竹高速	日照 116 日照 110.0	110.0	
烟台高速	烟台 108 威海 130 青岛 300.0	300.0	
济菏高速	济南 108 菏泽 130 菏泽 136.0	136.0	
东青高速	东营 108 青岛 170.0	170.0	
济东高速	济南 108 德州 37.0	37.0	
博莱高速	博山 108 莱芜 44.0	44.0	
京木高速	北京 108 密云 38.0	38.0	
京承高速	北京 108 承德 180.0	180.0	
洛开高速	洛阳 102 三门峡 102.0	102.0	
郑开高速	郑州 101 新乡 101.0	101.0	
郑洛高速	郑州 101 洛阳 101.0	101.0	
武黄高速	武汉 101 黄冈 101.0	101.0	
武黄高速	武汉 101 黄冈 101.0	101.0	
武黄高速	武汉 101 黄冈 101.0	101.0	







**安徽省主要城镇公路里程表 (单位: 千米)**

合肥	77	151	53	181	107	270	177	235	66	111	123	372	345	369	194	252	246	193	138	146	248	147	142	162	237	236	366	287	315	253	106	244	303	合肥
六安	74	73	201	163	127	316	197	233	147	189	200	449	422	528	271	339	323	213	215	223	325	224	179	179	224	273	353	274	305	243	125	186	245	六安
全椒	147	325	193	251	346	261	379	221	263	274	523	496	550	345	413	397	287	289	297	399	288	247	237	326	331	386	332	304	4257	183	178	237	全椒	
舒城	128	134	54	217	124	182	118	116	163	368	319	234	302	286	140	186	199	301	200	195	215	290	289	419	340	285	238	159	159	218	舒城			
无为	114	74	147	61	54	203	201	233	305	300	228	216	284	268	136	272	328	430	328	323	343	418	417	547	469	476	434	287	387	446	无为			
巢湖	118	153	175	168	248	256	317	419	414	256	330	398	382	231	316	372	435	324	329	349	424	423	516	474	468	406	288	349	408	巢湖				
桐城	163	107	128	130	138	199	351	346	302	262	330	270	113	198	255	330	254	249	289	344	343	473	394	439	392	231	313	372	桐城					
潜山	208	201	303	301	380	152	447	403	363	431	415	276	372	428	522	417	412	432	507	506	663	557	602	555	376	476	535	潜山						
太湖	115	152	138	179	244	239	192	155	223	207	109	225	277	377	377	324	319	339	414	413	543	464	495	433	283	383	442	太湖						
东至	257	225	294	202	219	153	280	348	289	224	340	382	476	382	377	397	472	471	601	522	567	488	341	441	500	东至								
贵池	47	291	264	343	108	176	160	140	93	170	264	231	222	242	331	320	460	381	426	364	217	355	414	无为										
青阳	249	222	273	71	139	123	93	46	135	175	196	234	254	292	285	421	342	438	376	229	367	426	258											
泾县	27	49	199	264	205	255	295	384	424	445	483	503	609	581	738	640	687	625	478	516	675	青山												
繁昌	76	172	215	178	225	268	357	418	418	466	476	582	507	694	613	660	598	451	549	648	歙县													
黟县	238	290	231	203	319	408	448	469	507	527	606	558	735	656	684	622	475	575	672	歙县														
绩溪	68	52	105	117	206	246	267	305	325	414	316	543	464	503	447	300	438	497	歙县															
宣城	59	173	185	242	314	303	354	376	465	392	594	515	562	500	358	496	555	宣城																
广德	157	169	258	298	319	357	377	466	408	595	516	561	499	252	390	449	宣城																	
郎溪	139	224	268	285	335	430	374	559	480	506	446	299	399	496	宣城																			
泾县	93	129	154	205	227	314	243	443	364	413	351	244	382	441	宣城																			
旌德	61	112	134	221	150	350	271	320	258	166	304	363	宣城																					
绩溪	155	206	228	215	280	444	365	414	352	260	398	457	宣城																					
泾县	51	73	160	89	289	210	259	179	105	243	302	宣城																						
泾县	22	111	116	240	161	208	146	64	192	251	宣城																							
泾县	89	94	218	139	186	124	54	166	225	宣城																								
泾县	92	129	50	140	78	131	145	204	宣城																									
泾县	221	142	232	170	148	237	296	宣城																										
泾县	79	126	129	260	208	259	宣城																											
泾县	101	86	181	165	211	宣城																												
泾县	62	209	126	133	宣城																													
泾县	147	79	125	宣城																														
泾县	138	197	宣城																															
泾县	59	宣城																																
泾县	宣城																																	





# 安徽概述

安徽省，简称皖，省会合肥，地处长江中下游。以安庆、徽州两地首字而得名。面积13.94万平方千米。全省辖17个地级市，人口5986万。淮南南北分属亚热带湿润气候和暖温带半湿润气候自北而南有淮北平原、江淮丘陵皖中平原、皖南山地。

安徽建省较晚，但历史悠久。春秋时此地分属宋、涂、陈、蔡、吴、越等国，战国时归楚地。此后历代至1952年，归属区划多有变动。1952年皖北、皖南行署合并，重建安徽省，即成今日安徽省之版图。

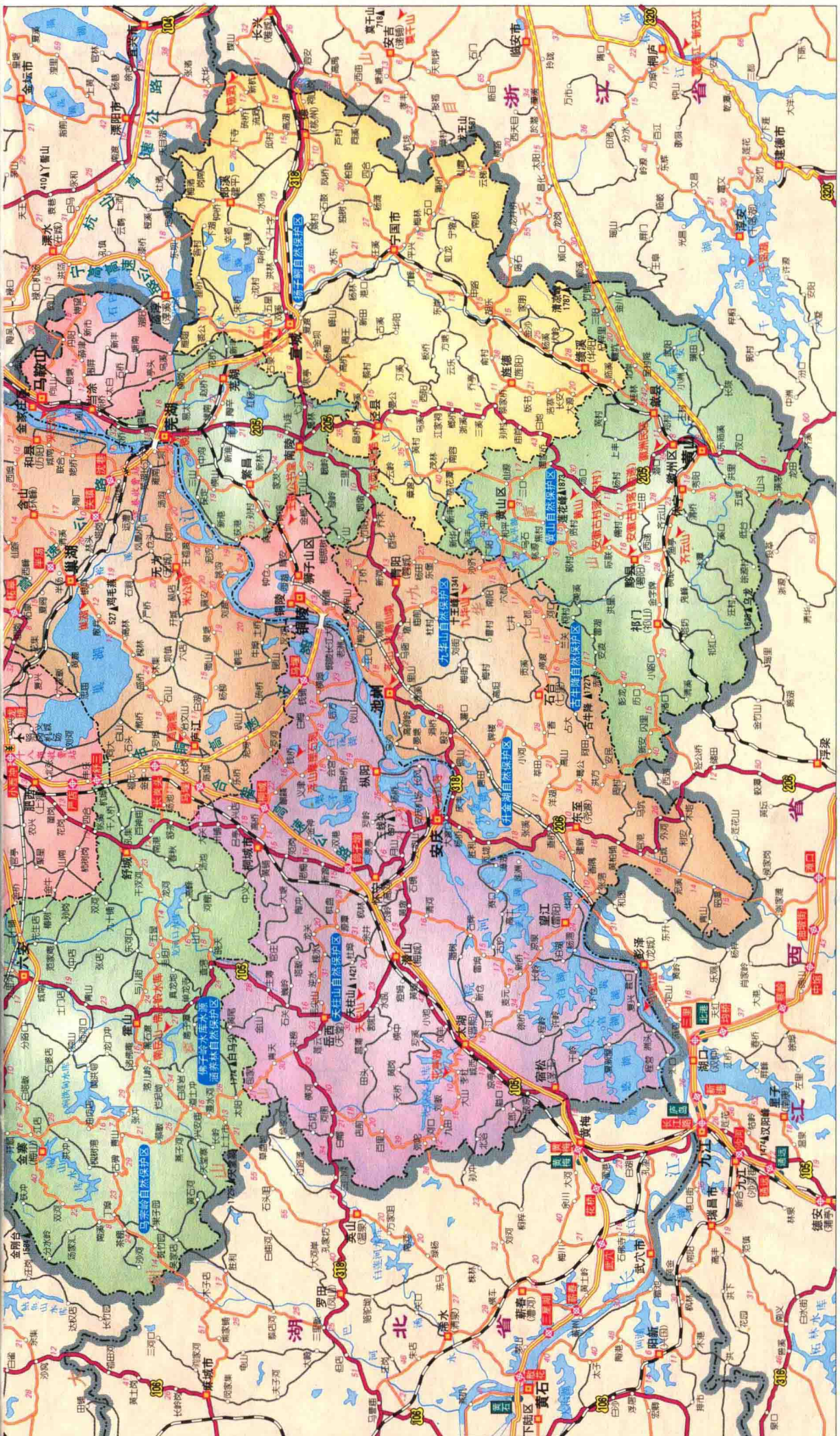
安徽历史丰厚，人文荟萃，著名的陈胜、吴广、方腊、朱元璋起义都发生在本省境内。管仲、华佗、曹操、周瑜、包拯、毕、朱元璋等著名人物均与此地血脉相连。

安徽山河锦绣，文化古迹俯拾皆是，为中国旅游资源最丰富的省份之一。有5处国家级重点风景名胜区，19处省级风景区，19处国家级历史文化名城，3处国家级自然保护区。黄山以“奇松、怪石、云海、温泉”四绝称著于世，1990年被联合国教科文组织列为《世界自然文化遗产》；还有佛教名山九华山，道教圣地齐云山，雄奇灵秀天柱山，以及欧阳修之《醉翁亭记》亦名扬天下的琅琊山。歙县是徽州文化的发祥地，徽派艺术、徽派建筑及风味独特的徽菜是她的三张名片，而散落在歙县、黟县境内的明清民居、祠堂、牌坊及别具一格的村落布局，更使这里成为探源寻古的兴游之地。

安徽的文房四宝（徽墨、歙砚、宣笔、宣纸）、古井贡酒、名茶以及徽剧、黄梅戏、花鼓戏亦令人爱不释手，留恋忘返。

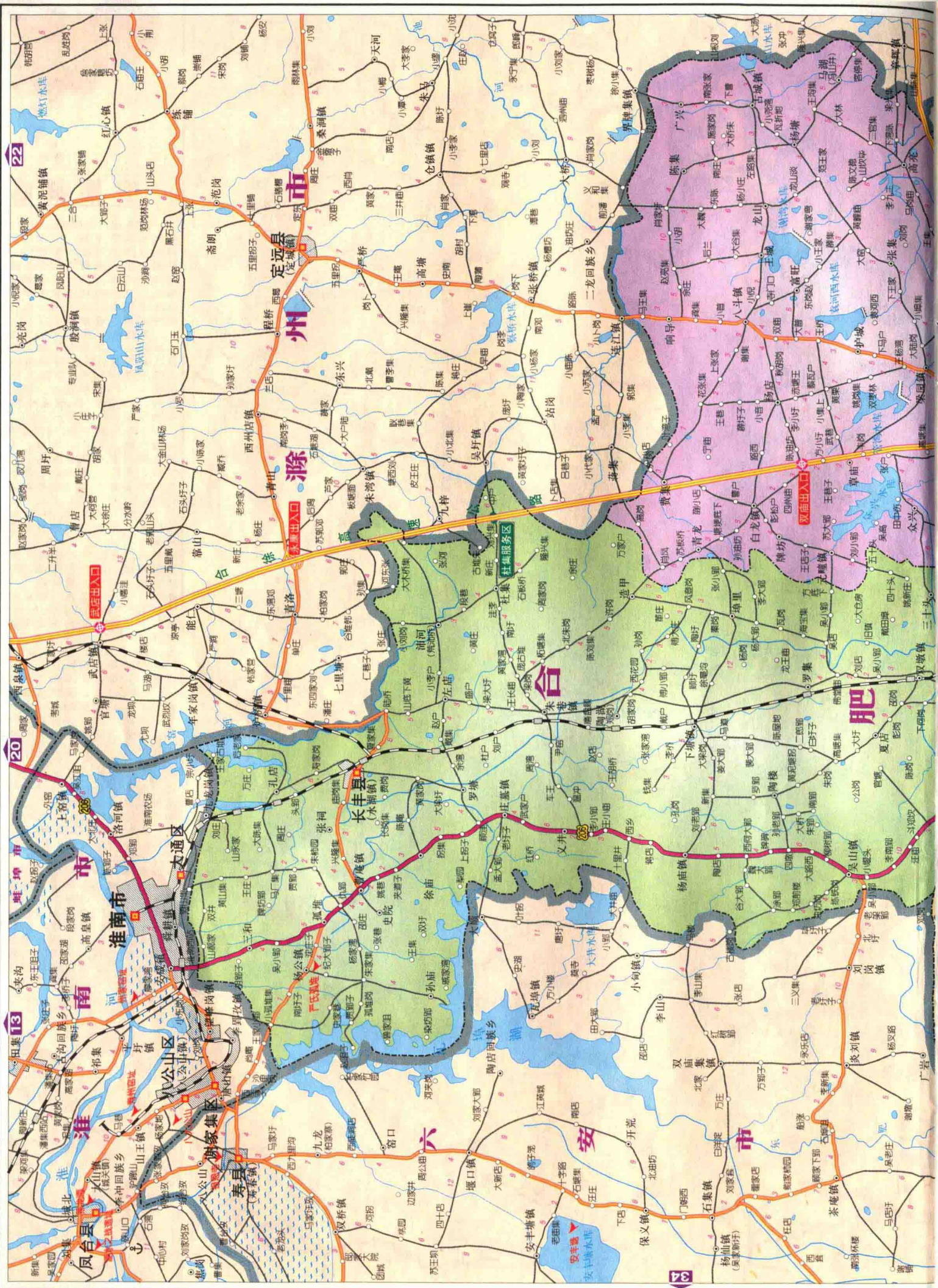
安徽铁路通车里程2500千米以上，居华东之首，有“两纵两横”的高速公路网，以长江、淮河为主体的内河航运发达，其中芜湖、铜陵、马鞍山、安庆港为航空一类开放口岸，有现代化的航空港通往国内主要城市。

今日安徽不仅为国家重要的能源工业、钢铁和有色金属工业以及农副产品加工基地，更从传统的农业大省向旅游和现代化工业经济大步迈进。





# 合肥市



定远县 (定远镇)

滁州市

长丰县 (水湖镇)

淮南市

凤台县

安中市

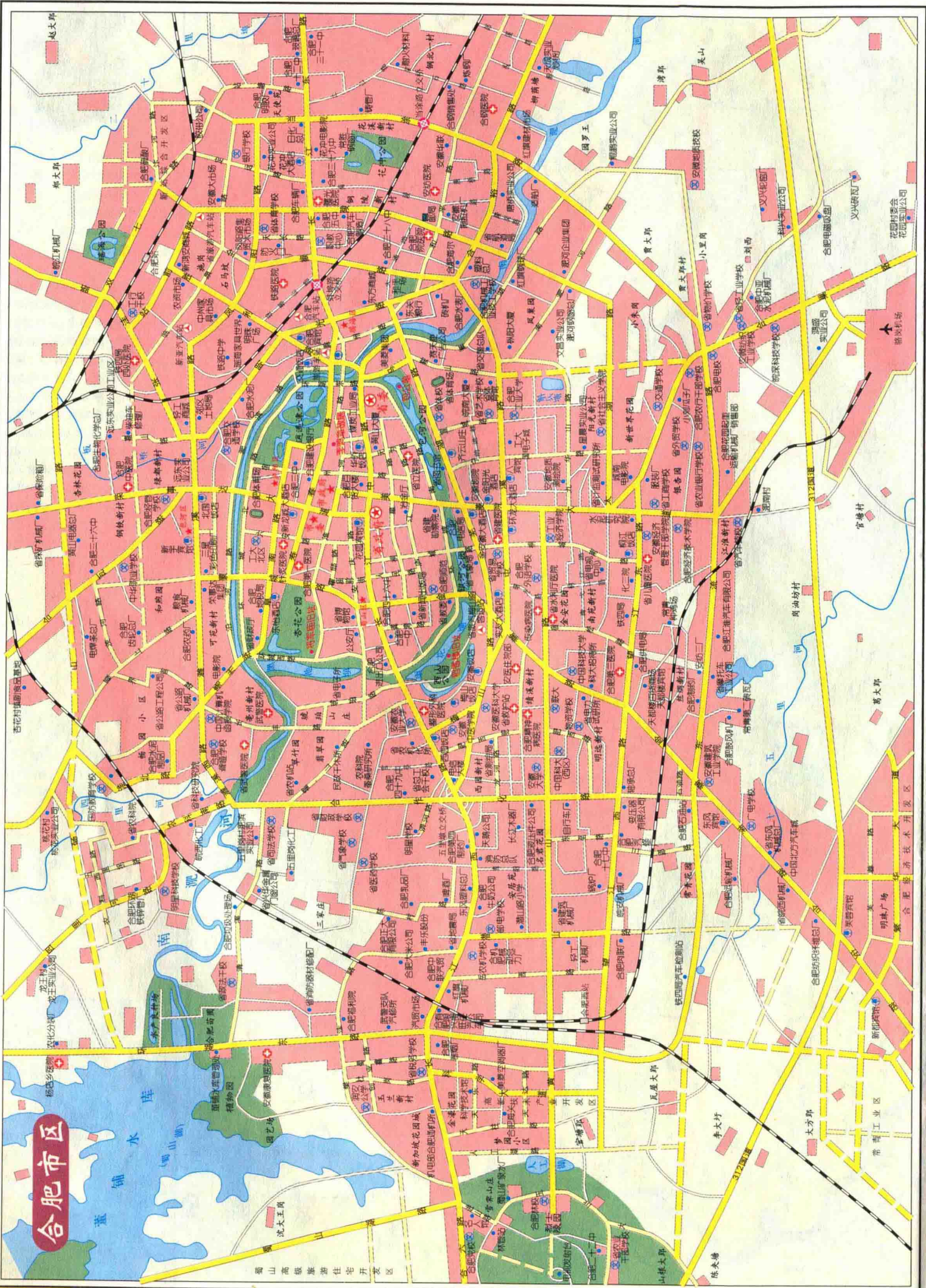
石集镇







# 合肥市區





# 淮南市



电话区号: 0554  
 邮政编码: 232000

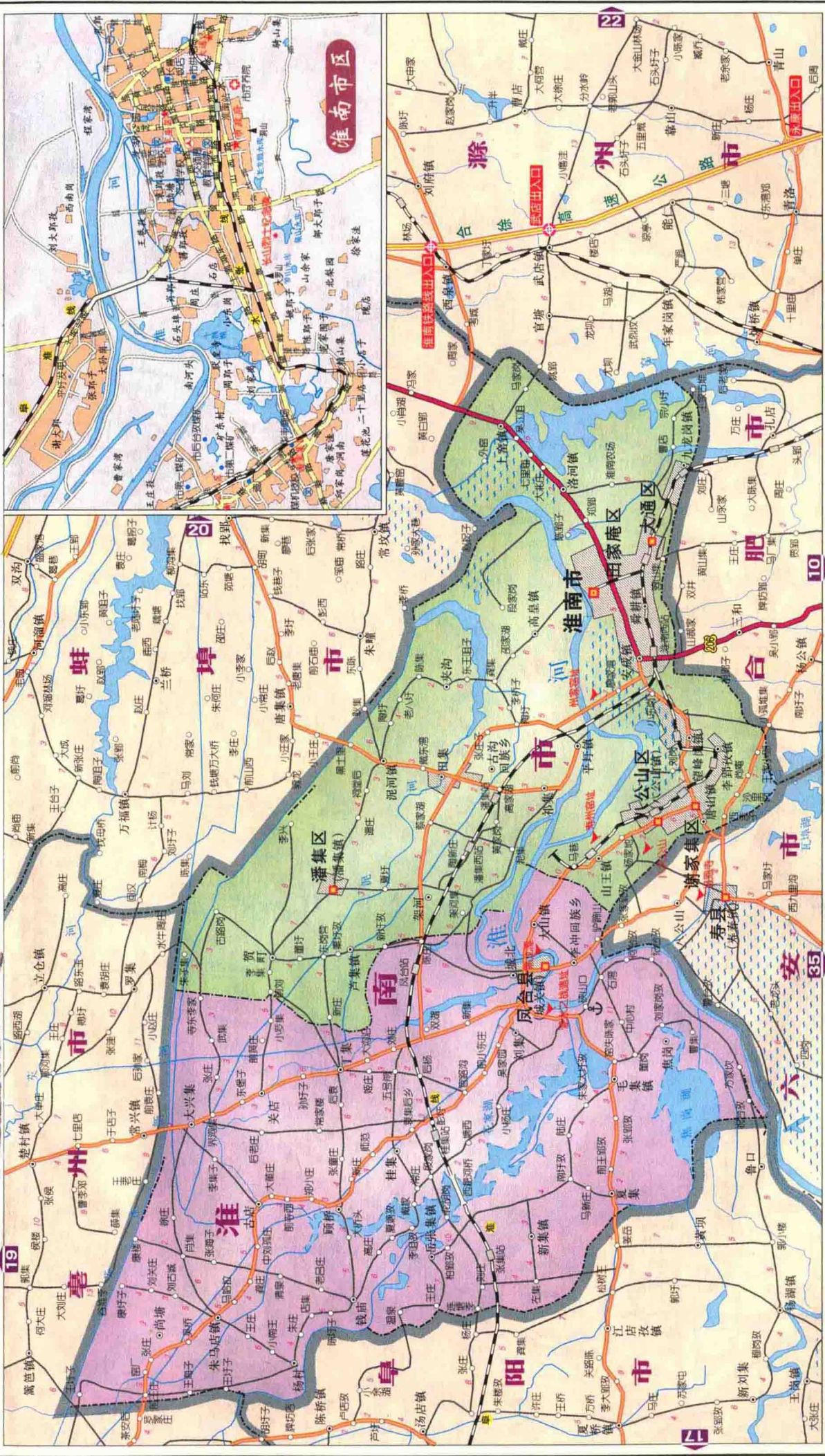
淮南市位于安徽省中北部，因古淮南国和地处淮河南岸而得名，是我国重要的能源工业基地之一。汉隋两朝时属淮南郡地，宋以后分属淮南西路、安丰路、寿州等。1952年设立地级市。市境内淮河北岸为平原，南岸多丘陵岗地。工业基础雄厚，煤炭、电力工业发达。煤炭储量444亿吨，是全国十大煤田之一。享有“华东动力之乡”之誉。水陆交通便捷。是豆腐的发源地，每年的九月十五将举办“中国豆腐文化节”。“风声鹤唳，草木皆兵”及“一人得道，鸡犬升天”之典故均出自八公山。著名的“淝水之战”亦发生在八公山一带。

### 风景一览

八公山、“淝水之战”古战场遗址、“淮南虫”化石群、寿州古窑址、秦中君黄歇墓、廉颇衣冠冢、茅仙古洞、慰农亭、刘金定梳妆台

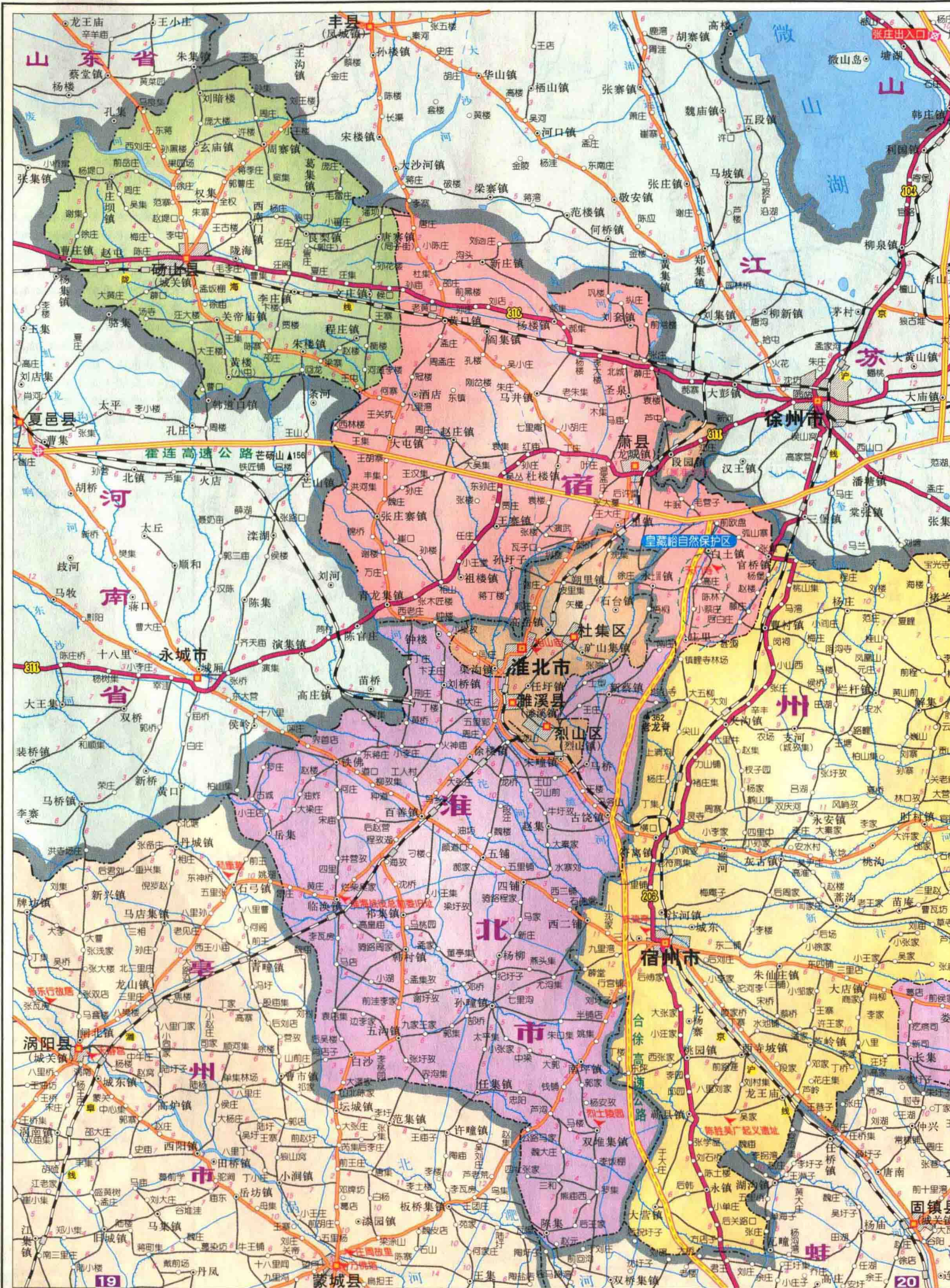
### 土特产品

**[淮南市]** 淮南王豆腐、月牙蹄点心  
**[凤台县]** 硃山口灌王鱼、顿桥陈醋、马店小磨麻油、建陶铁锅

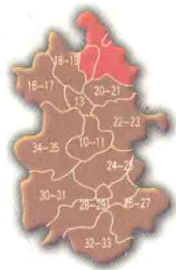




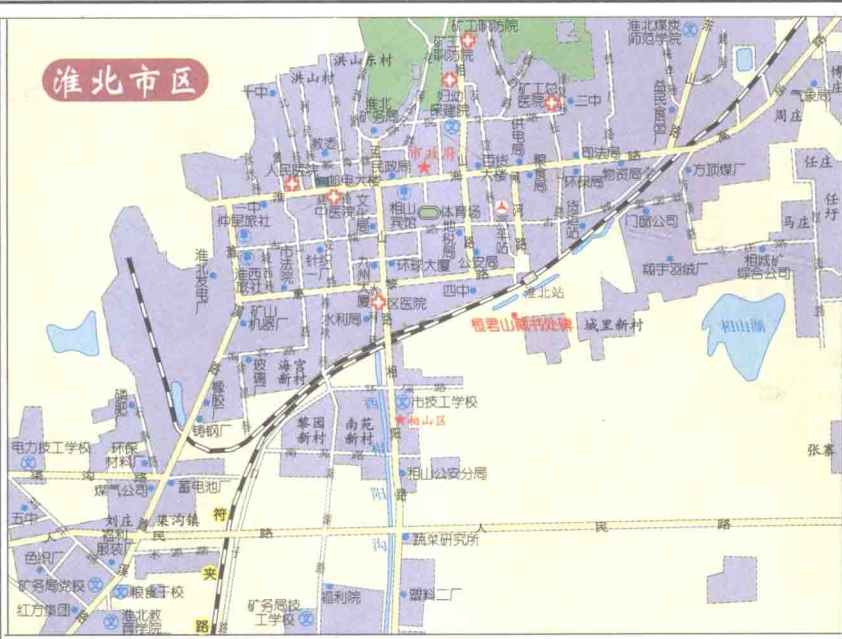
# 宿州市 淮北市







### 淮北市区



电话区号:0557  
邮政编码:234000

宿州市位于安徽省北部。以古宿国命名。秦汉时为竹、薪等县地，南北均属徐州。唐置宿州。1912年改州为县。市境西北部和东北部为丘陵，其余皆为平原。煤、铁等矿产资源丰富，煤的储量占整个淮北储量的75%以上。农产品十分丰富，素称“棉烟之乡”。特级酒精、香稻米著称海内外。中国第一次大规模农民起义源于此，又是淮海战役主战场之一。

### 风景名胜

扶疏亭、老海寺、虞姬墓、霸王城遗址、张良吹箫台、陈胜、吴广起义遗址、涉故台

### 土特产品

- [宿州市区] 符离集烧鸡、特级酒精、蜂蜜、乐石砚、夹沟香稻米
- [砀山县] 酥梨、草编、幽默牌毛驴、烟盒
- [灵璧县] 灵璧石、红萝卜、大理石工艺品、大曲酒、丝砚、被面
- [萧县] 葡萄酒、芦笋、杏、香菇、守细毛羊
- [泗县] 鞋、孟仁寿八宝眼药、泗州大曲

电话区号:0561  
邮政编码:235000

淮北市位于安徽省北部，因地处淮河以北而得名。春秋时为宋国国都，称相城。秦汉时置郡治于相城。1960年设濉溪市，1971年改名淮北市。大部分为平原。境内因采煤所形成的塌陷湖星罗棋布。素称皖北“煤都”。淮北发电厂是我国大型现代化坑口电站之一。是我国重要能源基地之一，所产“口子酒”驰名中外。

### 风景名胜

皇姑墓、相山庙、文昌宫、双堆集烈士陵园

### 土特产品

- [淮北市区] 口子酒
- [濉溪县] 口子酒、半夏、破黑、临涣酱菜



### 宿州市区