

寫意天門山

XIEYITIANMENSHAN

张家界市美术家协会 编

中国文艺出版社

寫意天門山
XIEYITIANMENSHAN

主 编：舒湘汉
执行主编：启 琼

写意天门山

策 划：张家界市美术家协会

封面题字：赵辉廷

主 编：舒湘汉

执行主编：启 琼

编 委：舒湘汉 杜方甲 程宗功 杜慎翔 启 琼

李军声 罗 彬 伍文胜 杨竹青 董 兵

王志刚 聂 峰 龚葆浓

编 审：吴耀军 邓演杰

装帖设计：甘小语

出版发行：中国文艺出版社

香港湾仔骆克道300-306号侨阜商业大厦13楼B座

510245广州江南大道中229号新安大厦1508

020-84493815 E-mail:zgwycbs@sina.cn QQ:631954638

开 本：230×300mm

印 张：10

版 次：2012年11月第1版第1次印刷

印 数：1-1000

书 号：ISBN978-988-19813-3-2

定 价：180.00（HK）

版权所有 翻印必究

《写意天门山》编辑委员会

顾 问：余怀民 梁 碧 罗长江 于国鑫

朱法栋 赵辉廷 石继丽

名誉主编：易继强

主 编：舒湘汉

执行主编：启 琼

编 委：舒湘汉 杜方甲 程宗功 杜慎翔 启 琼

李军声 罗 彬 伍文胜 杨竹青 董 兵

王志刚 聂 峰 龚葆浓

前言

《写意天门山》中国画作品集的出版是我市美术家的又一次集体亮相，是市美术家协会的又一成果。翻开画册，扑面而来的是艺术激情和灵气的倾泻，是画家们对家乡山水的热爱和真情。画册的出版也为我市核心旅游景点——天门山积淀了新的文化元素，用美术语言向世人言说着天门山的美丽传奇。

这本画集的出版得益于我市美术界多年来良好的活动氛围。早在2004年，我市美术界就发起过由中国美术家协会、湖南省美术家协会、张家界市委、市人民政府共同主办的“实力派画家走进张家界采风写生活活动”。并在北京中国军事博物馆举办了“水墨张家界”画展，出版了《水墨张家界》作品集。2010年5月，市美术家协会又策划组织了“文化天门山 艺术张家界”采风写生活活动，并邀请周边地州市美术家参与。同年9月在湘鄂川黔苏维埃纪念馆举办了“文化天门山艺术张家界写生作品展”。这些活动丰富了张家界旅游文化艺术内涵，带动了张家界美术事业发展，并由此掀起了全国各地美术家走进张家界的热潮，产生了一批优秀的美术作品。

张家界市美术家协会是这些活动的组织者，活动的成功举办，画集的付梓出版，充分展示了市美术家协会的凝聚力和号召力，展示了我市美术界的团结和活力！这些活动也凝聚了协会领导的智慧和汗水，尤其要感谢启琼同志！他的四处奔走和无私奉献值得铭记！

在历次活动中，本土美术家是毋庸置疑的主力。他们生于斯、长于斯，他们用饱含深情的画笔，描画着天门山，描画着张家界，描画着我们共同的家园。“为什么我的眼里常含泪水？因为我对这土地爱得深沉……”毫无疑问，本土美术家对这块神奇美丽的土地承担着神圣的责任和使命！愿这种责任和使命时刻激励我们前行！

（朱法栋 张家界市文联党组书记 副主席）

目 录

舒湘汉	正午	油 画	……02				
	山下人家	油 画	……02				
	天门飞雪·野拂禅隐图	纸本水墨	……03				
王志刚	望天门	油 画	……04				
	空中田园	油 画	……05				
	后花园	油 画	……06				
孔菁萍	歆红醉浓露	油 画	……07				
	山色如黛	油 画	……08				
	枕水伊梦	油 画	……09				
卢云志	秋霜寒林	纸本水墨	……10				
	武陵云烟	纸本水墨	……11				
石志文	人间仙境武陵源	纸本水墨	……12				
	张家界景区核心黄石寨	纸本水墨	……13				
田坤生	江南第一峰	纸本水墨	……14				
	烟壑云山	纸本水墨	……15				
全科	金鞭溪之一	油 画	……16				
田地	佛从门前过	纸本水墨	……18				
	六方塔写意	纸本水墨	……18				
田爱华	张家界	纸本水墨	……20				
	吊脚楼下	纸本水墨	……20				
	武陵竞秀	纸本水墨	……21				
田育平	天门山	纸本水墨	……22				
田涌	天门山	油 画	……23				
	看山	油 画	……24				
	天门山下	油 画	……25				
代碧云	金鞭溪	水 彩	……26				
	深谷银花	纸本水墨	……27				
	张家界风景	水 彩	……28				
包能辉	清香	水 彩	……29				
朱小勇	村旁	油 画	……30				
	太平山印象	油 画	……31				
	袁家湾	油 画	……32				
朱 达	高山飞瀑	纸本水墨	……33				
伍文胜	天门晨雾	纸本水墨	……34				
	天门胜境	纸本水墨	……35				
	春绕天门	纸本水墨	……36				
向先明	武陵源山水美	纸本水墨	……38				
	金龟探日	纸本水墨	……39				
江 洪	天门山风景之一	油 画	……40				
	天门山风景之二	油 画	……41				
	天门山风景之三	油 画	……42				
	写生之一	油 画	……43				
	写生之二	油 画	……44				
向绪勇	木浮雕	木 浮 雕	……45				
孙利民	木浮雕	木 浮 雕	……46				
严 茅	老街	油 画	……47				
	天门山	油 画	……48				
杜方甲	春山无尽	纸本水墨	……49				
	雨后烟岚	纸本水墨	……50				
杜慎翔	张家界系列	油 画	……52				
	天门山系列	油 画	……52				
	滩上草籽花	油 画	……53				
杨素琴	水墨染云烟	纸本水墨	……54				
杨 静	张家界天下第一桥	纸本水墨	……55				
杨竹清	秋	油 画	……56				
	湘西苗寨	油 画	……57				
	大坪秋雨	水 彩	……58				
杨仁杰	金鞭耸翠	纸本水墨	……59				
	武陵云峰	纸本水墨	……60				
杨宏云	幽情	工 笔 画	……62				
杨振华	南方大寨写生之一	油 画	……64				
	南方大寨写生之二	油 画	……64				
	南方大寨写生之三	油 画	……65				
李 进	朗秋	油 画	……66				
	云影	油 画	……67				
	流云	油 画	……68				
李松柏	天门山花	纸本水墨	……69				
	天门山花	纸本水墨	……70				
李军声	天门山	油 画	……72				

吴 工	田园风光	纸本水墨	……73	赵嗣发	登天门	油 画	……108
	武陵人家	纸本水墨	……74	姚万邦	赶集	水 彩	……109
陈 勇	天门山	油 画	……75		贺龙	水 彩	……110
谷利民	寻湘西诗意图	纸本水墨	……76	姚金波	山野人家	纸本水墨	……112
	溪山清远图	纸本水墨	……77	贺 炜	风景	油 画	……114
	润物细无声	纸本水墨	……78		风景	油 画	……114
宋 晖	天门山	纸本水墨	……79		天门山	油 画	……115
	张家界风景	纸本水墨	……80	秦自华	秋韵	油 画	……116
宋 堃	入云深处有人家	纸本水墨	……81		天门小景	油 画	……117
	金风万籁	纸本水墨	……82		早春	油 画	……118
	山浓欲染衣	纸本水墨	……83	唐 忠	风景	油 画	……120
宋月娥	水墨丹青张家界	纸本水墨	……84		风景	油 画	……120
启 琼	黄石寨风景	纸本水墨	……85		风景	油 画	……121
	天门山	纸本水墨	……86	曹忠艺	巍巍天门	纸本水墨	……122
	后花园	纸本水墨	……87		金鞭溪写生	纸本水墨	……123
张 懿	木板刻画	木 刻 画	……88		张家界写生	纸本水墨	……124
	写生之一	油 画	……89	龚葆浓	魂	纸本水墨	……125
	写生之二	油 画	……90	彭晓军	雨雾插旗峪	油 画	……126
张伯远	雾起天门	纸本水墨	……91		青山叠翠	油 画	……127
	武陵云烟	纸本水墨	……92		天地之间	油 画	……128
罗 彬	山水条屏	纸本水墨	……93	彭辉欣	满山林阴六月凉	纸本水墨	……129
	山水条屏	纸本水墨	……94	董 兵	绿塘	油 画	……130
	魂系天门	纸本水墨	……95		秋荷	油 画	……131
易继强	雨后现斜阳	纸本水墨	……96		湘西人家	油 画	……132
郑 波	烟岚青岩山	纸本水墨	……97	程宗功	数九天门	纸本水墨	……133
	武陵清幽	纸本水墨	……98		天门山云梦	纸本水墨	……134
郑泓灏	张家界	水 彩	……99		秋山雨后	纸本水墨	……135
	夏日	水 彩	……100	舒 野	山村小桥	油 画	……136
	眠雨	水 彩	……101		禅院深幽	油 画	……137
宗 敏	天门山下人家	纸本水墨	……102	熊朝志	天门山	油 画	……138
周 飞	油画风景	油 画	……103		金鞭溪写生	油 画	……139
	油画风景	油 画	……104		梨花	油 画	……140
胡家胜	山水	纸本水墨	……105	熊 风	张家界风景之一	油 画	……141
	山水	纸本水墨	……106	戴晓青	数峰无语立斜阳	纸本水墨	……142

舒湘汉

正午 油画 60×60cm

山下人家 油画 60×60cm

男，1951年出生，湖南吉首人，毕业于湖南师范大学美术学院，现为吉首大学美术学院院长、教授，中国美术家协会会员、湖南省美术家协会理事，张家界市文联副主席，张家界市美术家协会主席。





舒湘汉

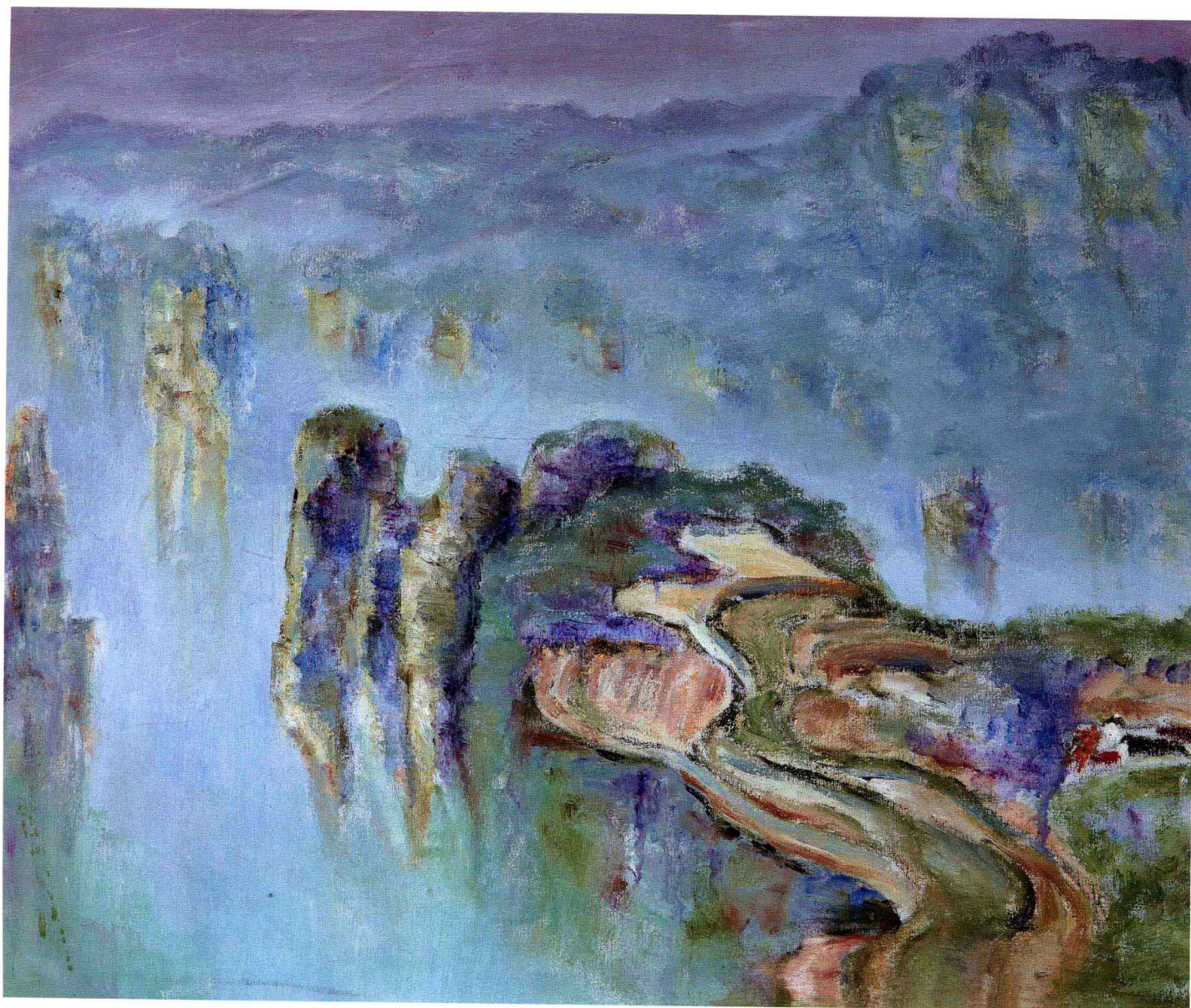
天门飞雪·野拂禅隐图 纸本水墨 160×170cm



王志刚

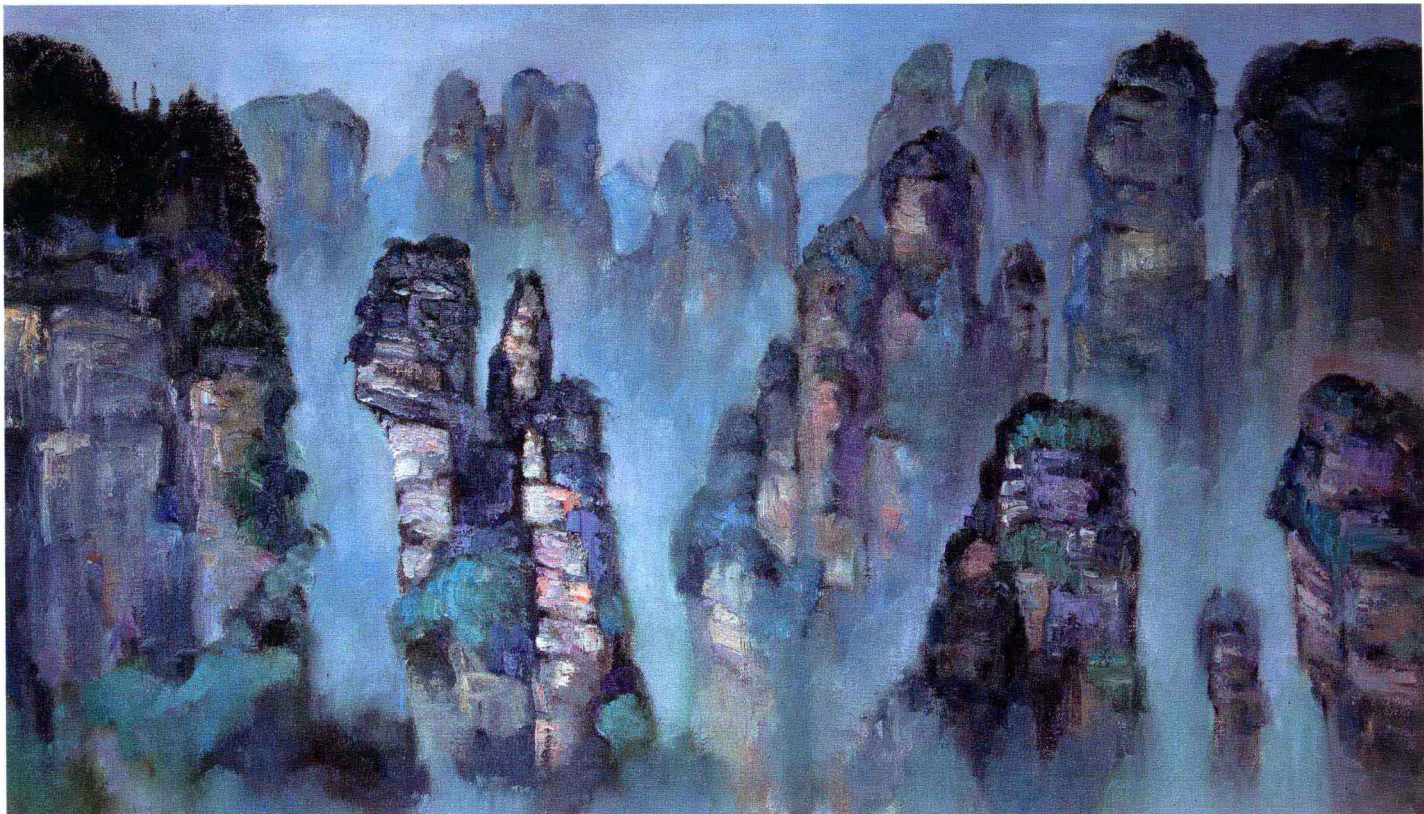
望天门 油画 80×60cm

男，土家族，1969年出生，张家界人。1991年毕业于湖南师大美术系，大学本科学历，供职于张家界市一中。现为湖南省美术家协会会员、张家界市美协副主席、张家界油画学会常务副会长。2004年首次举办个人风景绘画展。有多件作品在《中国油画》、《中国美术》等刊物发表。



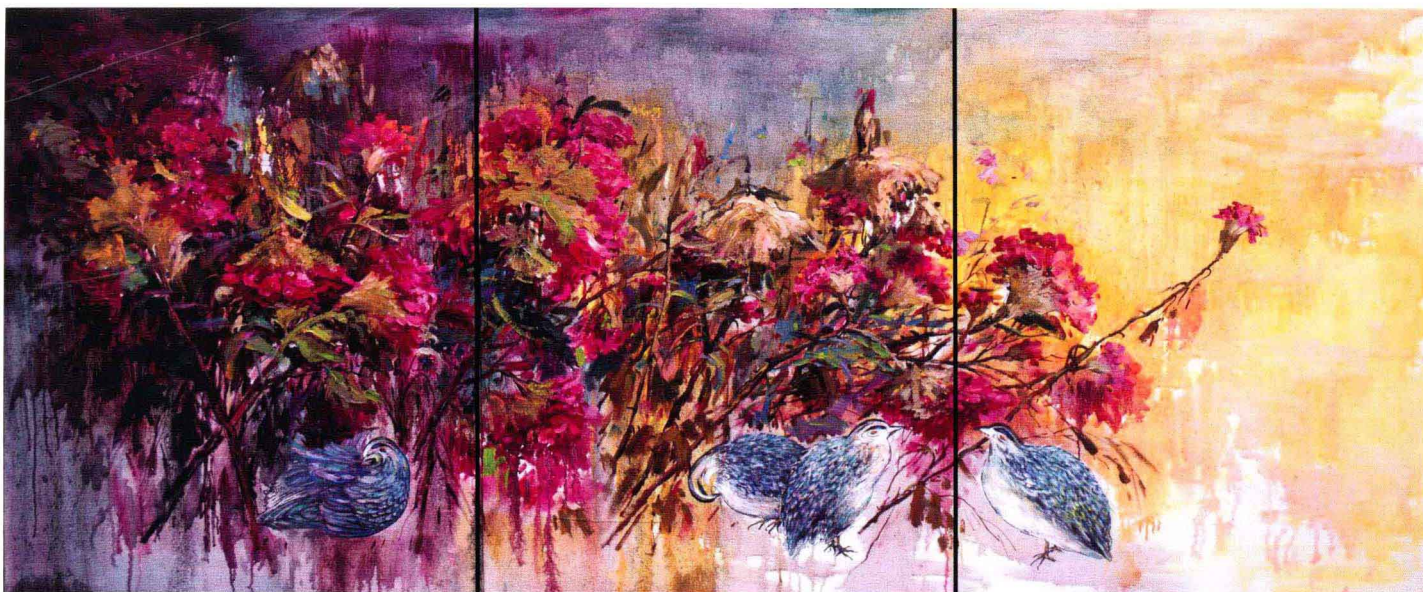
王志刚

空中田园 油画 60×50cm



王志刚

后花园 油画 120×70cm



孔菁萍

敬红醉浓露 油画 240×100cm

女，汉族，1967年出生，中专文化，市美术家协会会员，张家界市油画协会会员。现工作于张家界市军声画院。



孔菁萍

山色如黛 油画 100×90cm



孔菁萍

枕水伊梦 油画 100×40cm



秋霜寒林图

壬辰秋月写秋时残景 卢云志行

卢云志画



卢云志

秋霜寒林 纸本水墨 68×68cm

男，土家族，1977年出生于张家界市永定区。
张家界市美协会会员，张家界生态农业观光园副主任。