

主力筹码分布揭秘

实战派私募人士
独家揭秘筹码分析术
李战难◎著

最直观、准确的
行情研判方法

识破主力、跟随主力、
随“主”逐流的
散户股市盈利绝技

主力筹码分布揭秘

李战难◎著



图书在版编目 (CIP) 数据

主力筹码分布揭秘/李战难著. —北京: 中信出版社, 2015.7

ISBN 978-7-5086-5221-4

I. ①主… II. ①李… III. ①股票交易—基本知识 IV. ①F830.91

中国版本图书馆CIP数据核字 (2015) 第112521号

主力筹码分布揭秘

著 者: 李战难

策划推广: 中信出版社 (China CITIC Press)

出版发行: 中信出版集团股份有限公司

(北京市朝阳区惠新东街甲4号富盛大厦2座 邮编 100029)

(CITIC Publishing Group)

承 印 者: 三河市利兴印刷有限公司

开 本: 787mm×1092mm 1/16

印 张: 18

字 数: 187千字

版 次: 2015年7月第1版

印 次: 2015年7月第1次印刷

广告经营许可证: 京朝工商广字第8087号

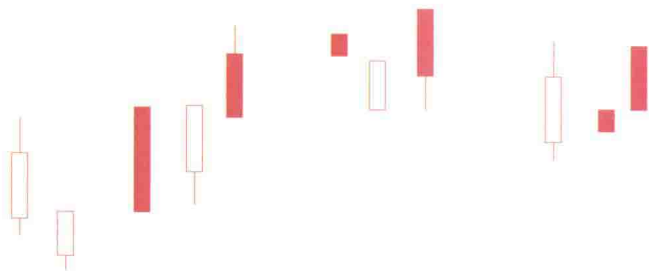
书 号: ISBN 978-7-5086-5221-4/F·3400

定 价: 49.80元

版权所有·侵权必究

凡购本社图书, 如有缺页、倒页、脱页, 由发行公司负责退换。

服务热线: 010-84849555 服务传真: 010-84849000



前言

在股票交易中，投资者都力求掌握买卖股票的最佳时机，以便获得最好的投资效果。而时机的选择，要看量价关系和各种技术指标。技术指标虽然有效，却不一定能够发挥出相应的作用；量价关系虽然重要，却只是股价上涨过程中体现出来的买卖信号，并不能提前预知价格运行趋势。因此，我们应该寻求一种更为有效的判断交易机会的方式，那就是筹码分析。我们通过分析主力投资者和散户投资者的持仓成本变化，来确认股票运行期间的交易机会，把握最佳的买卖时机。

从本质上来讲，筹码分布图反映了投资者的总体持仓成本聚集和发散的程度，以及投资者的主要持仓成本区域。而动态的筹码变化，也反映了投资者买卖股票的方向和投资者的持仓盈亏状况。筹码图能最直观地反映出投资者持有一只股票的成本。如果一只股票的流通股数量是一定的，投资者持有股票的成本就会反映在筹码分布图上，我们因之能够判断出价格运行期间的交易机会。

我们知道，很多投资者都力求挖掘最佳的建仓机会，会选择量价关系配合好的时机买卖股票。但是通过量价关系判断交易机会，有时也会出现失误。因为成交量不能反映投资者的持股成本，也不能说明主力的真实买卖方向。如果参照筹码分布图来判断主力和散户投资者的持仓成本，并且

据此判断主力投资者买卖股票的操盘性质，就可以正确判断行情方向。

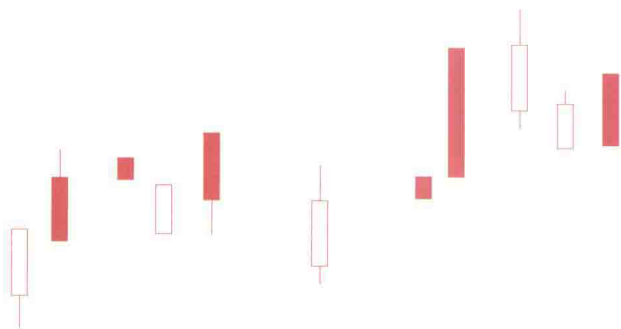
筹码分布形态体现了投资者和主力的持仓成本，如果我们知道筹码分布的特点，就能够发现主力的盈亏状况。事实上，主力操作股票的过程中，买卖股票的实质还是要拉升股价上涨并且获得收益。主力亏损的时候，拉升股价是为了盈利。而如果主力处于盈利状态，那么继续拉升股价就可以获得更高的回报。除非二级市场总体表现不佳，否则主力投资者会努力拉升股价。当然，主力和散户博弈的过程中，主力投资者一定会想方设法获得更高的回报。在盈利过程中继续拉升股价，成为主力操盘的内在动力。

当然，筹码峰在反映主力投资者和散户的持仓成本的同时，也表现出价格达到筹码位置的支撑和压力的大小。重要的筹码聚集区域，是股价出现折返走势的重要阻力位。不同的价格运行趋势并不会改变筹码密集分布区域的阻力大小，因此，我们根据筹码阻力判断交易方向，就容易获得成功。

既然筹码形态反映了主力和散户投资者的持仓成本，并且体现出价格运行期间的阻力情况。那么，不管我们判断价格预期运行方向，还是预测价格可能出现折返的价位，都离不开筹码分布形态。关于筹码形态和投资者持仓成本变化的内容，都是我们买卖股票时应该关注的重点。

相信通过对筹码形态及利用筹码买卖股票的分析，我们能够更好地适应股价波动，挖掘同类股票的盈利潜力，获得更高的投资回报。

作者在写作本书时，遵循一图一案例的原则，每个案例（图）后面都配合两个要点和一个结论，来讲解和总结案例内容，帮助读者更好地理解书中重点内容，提高股票买卖的盈利效果。



■ 目 录 □

前 言

第一章 典型的筹码分布形态

筹码与筹码作用 //003

筹码集中度、活跃筹码 //014

发散筹码分布 //020

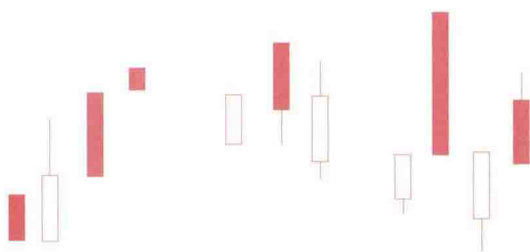
单峰密集筹码分布 //024

多峰密集筹码分布 //035

不连续筹码峰分布 //039

第二章 主力筹码分布特征

低位筹码聚集 //049



筹码移动速度慢 //055

主力筹码峰支撑较强 //064

低位筹码不会轻易消失 //070

主力成本计算与主力仓位测定 //078

第三章 筹码指标判断交易机会

筹码峰位置指标SSRP //089

浮筹指标ASR //102

筹码集中度指标SCR //118

筹码穿透力指标CYQKL //127

强筹码吸引力指标PAVE //143

第四章 主力操盘在筹码上的印记

低吸建仓阶段筹码分布 //157

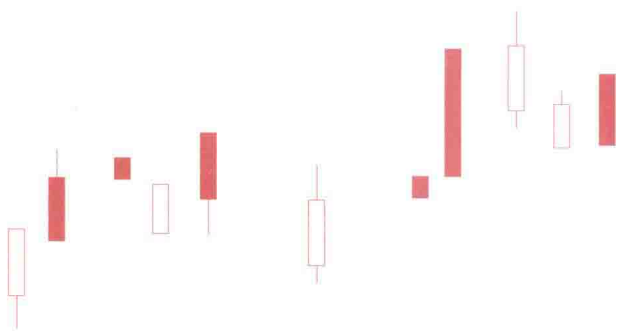
蓄势拉升阶段筹码走向 //163

顶部出货阶段筹码异动 //168

二次加仓阶段筹码分布 //173

第五章 适合持股的典型筹码形态

筹码单峰被突破形态 //183



筹码连续发散形态 //189

跳空筹码峰形态 //194

价格脱离高浮筹低点 //199

第六章 筹码分布假突破

无效放量的突破 //207

反弹阶段突破筹码峰 //212

筹码双峰间的反弹 //217

历史筹码的短线突破 //223

有限放量的价格回调 //228

股价缩量回调重要支撑位 //233

第七章 跟随主力买卖股票

主力被动吸筹的买点 //241

主力强势拉升的买点 //247

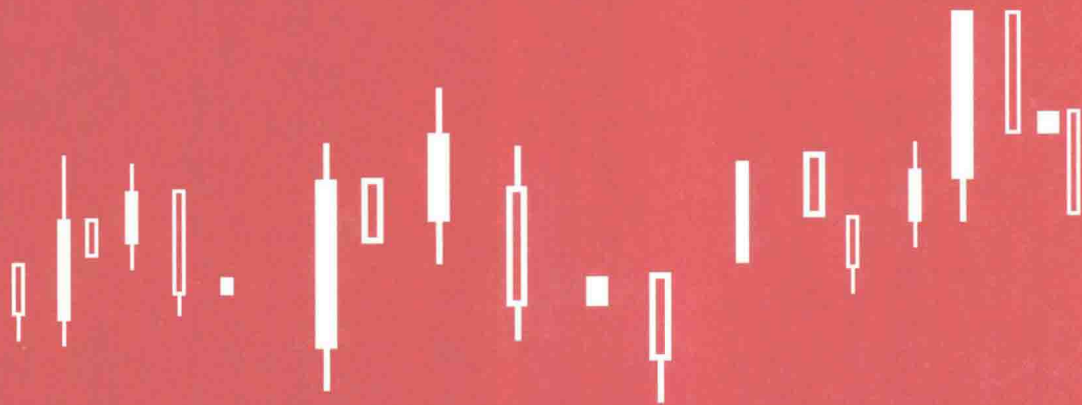
筹码跳空异动的加仓机会 //252

强筹码底部聚集的加仓机会 //257

主力筹码消失殆尽的做空机会 //262

浮筹大增的顶部高抛机会 //267

主力出逃后的高抛机会 //272



第一章 典型的筹码分布形态

投资者和主力的持仓成本变化，会导致股价出现波动。我们在判断价格运行趋势的时候，了解主力和散户的持仓成本，对于把握行情非常重要。筹码图以更清晰的方式显示主力操盘期间的成本变化，我们根据筹码图及其技术指标挖掘交易机会，可以在战胜主力的同时获得利润。

判断筹码分布的关键，是我们能够正确把握筹码的各种形态，以及价格波动期间筹码形态对价格走势的影响。本章重点关注筹码密集分布和发散分布的各种形态，帮助投资者理解这些形态对股票走势和股票交易的意义，从而掌握股票买卖中筹码形态的最基本应用。

筹码与筹码作用

筹码概述

使用筹码买卖股票前，我们必须对筹码的概念有深刻的理解，并且能够在理解原理的基础上灵活运用筹码指标。那么什么是筹码呢？筹码就是投资者持有个股的总体持仓成本和持股数量的技术统计指标。

值得关注的是，实际流通的股票数量一般是确定的，而不确定的是投资者频繁交易的股票数量。也就是说，投资者频繁买卖的股票数量，是我们判断个股活跃程度的指标。实战当中，投资者持有个股的持仓成本变化，也是随着股票的频繁换手完成的。股票的换手速度越快，筹码转移速度越快，行情转换的速度也越快。



筹码的作用

判断成交密集区的筹码分布和变化

通过筹码分布的特征，我们能够轻松发现筹码的分布和变化规律。特别是在成交量明显放大的时候，成交量密集区域的筹码分布情况，对于我们判断接下来的交易机会至关重要。筹码密集分布区域的筹码支撑和压力大小，都是影响价格走势的重要因素。

当价格获得短线支撑的时候，筹码提供的支撑越大，建仓以后越容易获利。相反，成交密集区域的筹码峰压力越大，股价高位调整的概率越高。一旦股价出现见顶迹象，我们必须尽快卖出股票，以便规避价格调整风险。

要点1：图1-1显示，日K线图中股价持续放量回升的时候，筹码表现为明显的不规则形态。筹码并未聚集到一个单峰形态，而是分布在不同的价位。这个时候，价格高位的筹码峰规模虽然较大，但是相比较价格下方的筹码，这部分筹码并不占多数。

要点2：价格持续回升以后，价格低点的筹码规模较大。这表明，主力投资者还是大量持有股票。如果量能不明显放大，价格下方的筹码很难短时间内转移至高位。我们判断该股筹码分布并不集中，股价可能出现较大涨幅。



图1-1 东阳光科日K线图

结论：在筹码聚集在价格低点的时候，虽然股价已经大幅上涨，但是主力还未有明显的出货信号。如果主力打算放量打压股价，那么筹码会在短时间内转移至价格高位，高位的筹码就会出现单峰形态。

要点1：图1-2显示，日K线图中股价短时间内放量杀跌，天量出现以后，大量筹码转移至高位。价格低点主力的筹码向高位转移，而价格高位的筹码也向短线低点转移，以至于筹码单峰形态已经出现。可见，天量成交是主力投资者出货的信号，表明该股短线遇到了上涨压力。

要点2：在筹码单峰出现的过程中，主力投资者一定是抛售了股票。不然，散户投资者很难引起筹码的巨大变化。特别是筹码单峰形



图1-2 东阳光科日K线图

态，一般是明显的调整走势出现以后才会形成。调整形态很快出现，恰好说明股价调整速度很快，我们应该谨慎操作了。

结论：从筹码分布图来看，我们能够清晰地发现筹码的变化过程，并且能够准确判断筹码单峰形成的过程。这个时候，我们可以在筹码单峰出现的时候准确判断主力持仓成本，并且据此来指导今后的操作方向。既然我们知道了主力和散户的持仓分布，就不难发现交易机会了。

判断重要阻力位与支撑位

筹码峰明显存在的价格区域，是重要的阻力位。价格向任何一个方向突破，都必须首先突破筹码峰对应的压力位。实战当中，主要筹码峰

是影响价格运行趋势的重要因素。当然，在股价进入单边趋势前，我们必须很好地挖掘投资机会，才能够正确判断价格运行趋势，从而提升盈利空间。

在价格进入单边趋势的时候，筹码峰位置的阻力区域，也是我们判断波段行情交易的重要依据。如果筹码峰位置的阻力较大，价格调整的时间就会比较长。多空争夺的过程中，成交量不规则放大。只有筹码峰位置的阻力被缓慢消化以后，股价才能够延续前期的单边运行趋势。

要点1：图1-3显示，日K线图中股价持续放量回升，当前价位处于下方筹码峰的上限。也就是说，对于价格下方持股的投资者来讲，显然

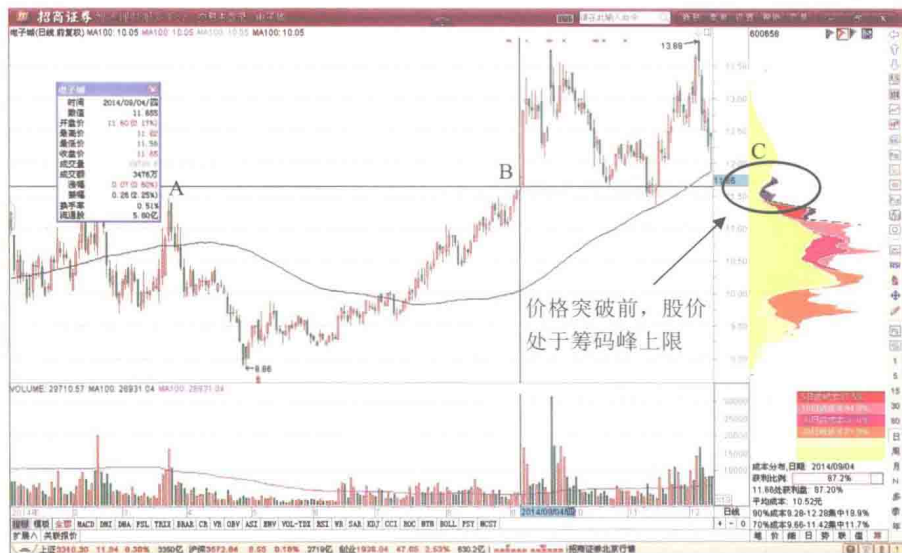


图1-3 电子城日K线图



这个时候已经盈利。而股价上方C位置的筹码规模较小，对价格上涨造成的阻力显然非常有限。那么，一旦成交量有效放大，股价自然会出现明显的突破走势。

要点2：在价格突破上涨前，股价已经处于前期A位置对应的价格高位。B位置的价格处于高位运行的时候，我们应该关注价格突破的走势。实际上，多头趋势中我们已经发现股价处于筹码峰上限的事实，而股价这个时候的放量回升趋势依然延续，我们完全能够联想到股价即将出现的突破走势。

结论：筹码规模越大，价格受到的影响也会更大。实战当中，筹码峰规模决定了价格的运行状态。特别是价格低点筹码峰规模很高的情况下，股价很容易获得支撑，并且进入单边回升趋势。当然，如果价格高位的筹码规模较大，股价也容易出现见顶回落的走势。我们通过分析筹码规模，就能够判断价格的走向。

要点1：图1-4显示，日K线图中股价反弹上涨，而价格获得支撑的位置，显然是筹码峰上限对应的价位。可以看出，价格下方的筹码峰规模较大，能够提供非常强的支撑。股价可以在筹码峰以上回调，却不会跌破筹码峰上限，这是我们短线抄底的重要依据。

要点2：股价总是能够出现回升走势，而筹码峰是支撑价格上涨的重要形态。获利筹码提供价格上涨的支撑，亏损状态的筹码提供价格下跌的压力，这两种筹码是我们判断交易方向的重要依据。图中A和B两



图1-4 电子城日K线图

个价格高位出现了回调走势，也是因为价格上方存在筹码。股价在上方筹码峰即将处于盈利状态的时候出现回落，说明价格高位的套牢盘抛售压力较大，是股价短时间内难以突破的压力位。

结论：在股价回升期间，价格下方的筹码峰提供的支撑非常重要，股价很容易在回调期间获得支撑，并且延续回升趋势。我们在判断短线交易机会的时候，显然不能忽视筹码峰提供的支撑和压力。价格受到筹码峰影响很大，我们可以根据筹码峰位置，来判断建仓和抛售股票的位置。