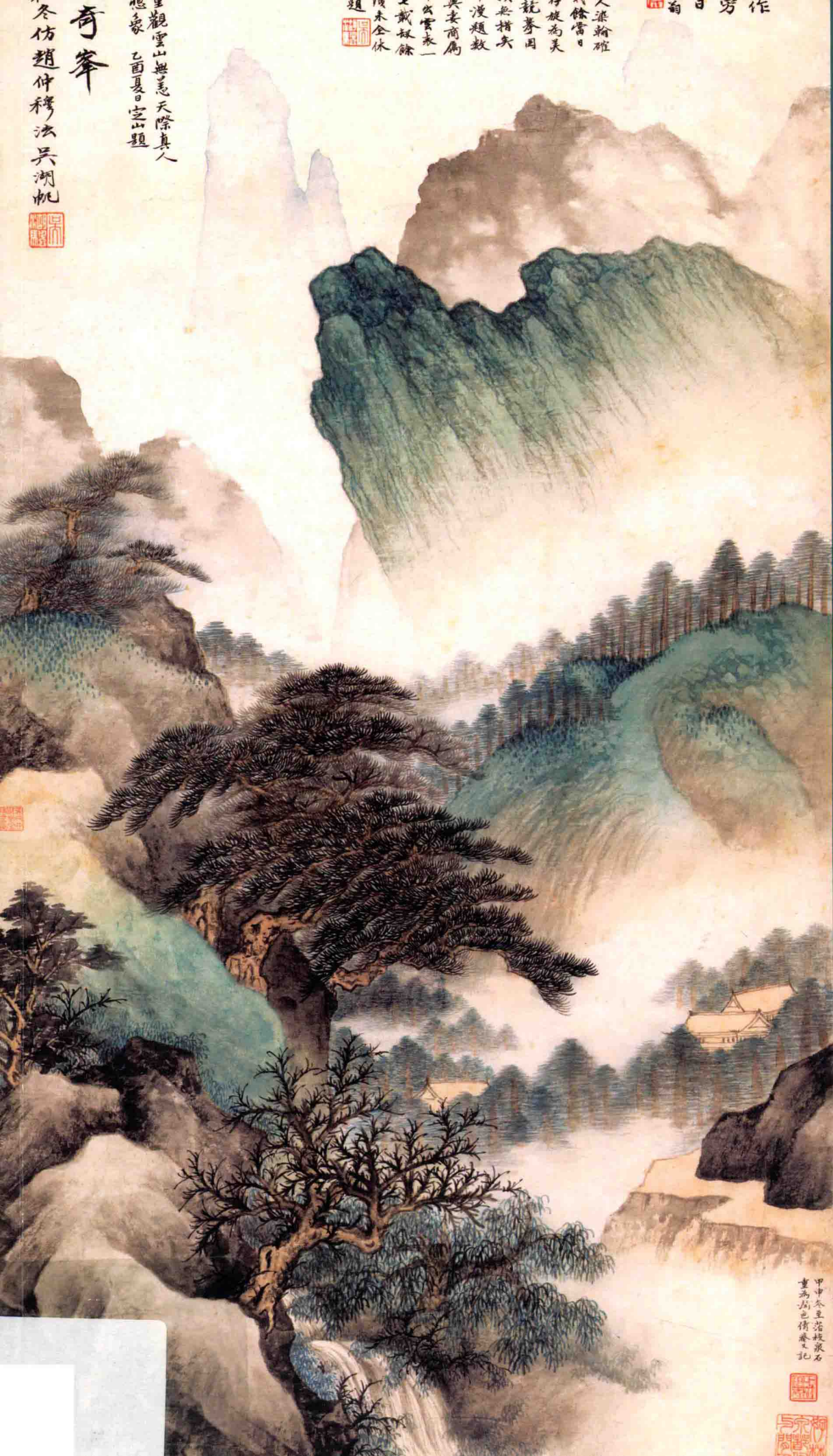


名作  
抉微

# 吴湖帆·山水

大师佳构 技法抉微 课徒精要 亲授门径

◎ 上海书画出版社



作  
穷  
日  
翁  
人  
梁  
翰  
雅  
行  
旋  
为  
美  
范  
芬  
因  
无  
指  
矣  
漫  
题  
数  
吴  
其  
商  
属  
一  
成  
堂  
未  
全  
休  
七  
戴  
叔  
餘  
未  
全  
休  
題

至觀雲山無恙天際真人  
題  
乙酉夏  
空山題

## 奇峯

冬仿趙仲穆法  
吳湖帆



甲申冬  
至  
浩  
坡  
景  
石  
畫  
為  
局  
色  
備  
卷  
記



名 作 抉 微

# 吴湖帆·山水

本社编

---

### 图书在版编目(CIP)数据

吴湖帆山水/上海书画出版社编.——上海:上海书画出版社,2014.12(名作抉微)

ISBN 978-7-5479-0924-9

I.①吴… II.④上… III.①山水画-作品集-中国-现代②山水画-国画技法 IV.①J222.7②J212.26  
中国版本图书馆CIP数据核字(2014)第295307号

---

### 名作抉微

## 吴湖帆·山水

本社编

---

责任编辑 孙扬 朱孔芬

封面设计 杨关麟

技术编辑 杨关麟 包赛明

---

出版发行 上海世纪出版集团

 上海书店出版社

地址 上海市延安西路593号 200050

网址 [www.ewen.co](http://www.ewen.co)

[www.shshuhua.com](http://www.shshuhua.com)

E-mail [shcp-ph@163.com](mailto:shcp-ph@163.com)

制版 上海文高文化发展有限公司

印刷 苏州美柯乐制版印务有限责任公司

经销 各地新华书店

开本 889×1194 1/16

印张 4.25

版次 2015年1月第1版 2015年1月第1次印刷

印数 0,001-3,300

---

书号 ISBN 978-7-5479-0924-9

定价 30.00元

若有印刷、装订质量问题,请与承印厂联系

# 目 录

## 青绿山水

|              |    |
|--------------|----|
| 潇湘雨过·····    | 6  |
| 万松金阙图·····   | 8  |
| 庐山观音峰·····   | 12 |
| 石壁疏松·····    | 16 |
| 大龙湫·····     | 18 |
| 谢眺青山李白楼····· | 22 |
| 春云烟柳·····    | 24 |
| 双松叠翠·····    | 26 |
| 云表奇峰·····    | 28 |
| 峒关蒲雪图·····   | 30 |

## 浅绛山水

|              |    |
|--------------|----|
| 西郊公园·····    | 34 |
| 秋山晴霭·····    | 36 |
| 群峰雪霁·····    | 40 |
| 仿吴渔山雪景图····· | 42 |
| 南山一望松·····   | 44 |
| 石壁飞虹·····    | 48 |
| 孟襄阳诗意图·····  | 52 |
| 春山晴霭·····    | 54 |
| 楼台烟雨图·····   | 56 |
| 渔浦桃花·····    | 58 |
| 江南春色·····    | 60 |
| 双松叠翠·····    | 64 |
| 稼轩词意图·····   | 66 |

名 作 抉 微

# 吴湖帆·山水

本社编

© 上海书画出版社



# 前 言

中国近现代的绘画，特别是清末以后至建国前的海上和京津画坛，由于所处时代的特殊性，顺理成章地担当起了特殊的角色，开启了中国绘画史上全新的里程。

上海的开埠与通商，促进了中外文化的交流与发展，表现在绘画领域，互补式的借用，使画坛走向了多样性的繁荣，一时流派纷呈，各领风骚。随着时间的推移，艺术创作及其人物经受着大浪淘沙的考验。时至今日，吴昌硕、任伯年、齐白石、张大千、徐悲鸿、吴湖帆、谢稚柳等已然是国人公认的艺术大师，他们的绘画艺术不但影响着当年的画坛，作为传承，还将进一步影响后世的艺术走向。

与此同时，在中国的北方画坛，也涌现了不少独树一帜的名家，金城、陈少梅、于非闇等是其中的代表人物，这些北方画家扎实厚重的画风，亦形成了鲜明的地域特色。由此而南北各自雄居，产生了划时代的影响。

为了更好地让读者了解近现代艺术大师的绘画风貌，并进一步领会大师们佳构巨作的创作精神与技法手段，尤其是大师们对于细节的表现手法，以帮助读者在学习、赏读中得到最大化的受益，我们选编了这套《名作抉微》丛书。书中精选的多位艺术大师的精品力作，具有一定的代表性。大多作品除整幅刊印外更作局部放大，并附有作者的部分画论画说，有助学习揣摩，也是鉴赏收藏的佐证。

本册为《吴湖帆·山水》，收录吴湖帆的山水精品数十件，供读者欣赏阅读。

# 目 录

## 青绿山水

|              |    |
|--------------|----|
| 潇湘雨过·····    | 6  |
| 万松金阙图·····   | 8  |
| 庐山观音峰·····   | 12 |
| 石壁疏松·····    | 16 |
| 大龙湫·····     | 18 |
| 谢眺青山李白楼····· | 22 |
| 春云烟柳·····    | 24 |
| 双松叠翠·····    | 26 |
| 云表奇峰·····    | 28 |
| 峒关蒲雪图·····   | 30 |

## 浅绛山水

|              |    |
|--------------|----|
| 西郊公园·····    | 34 |
| 秋山晴霭·····    | 36 |
| 群峰雪霁·····    | 40 |
| 仿吴渔山雪景图····· | 42 |
| 南山一望松·····   | 44 |
| 石壁飞虹·····    | 48 |
| 孟襄阳诗意图·····  | 52 |
| 春山晴霭·····    | 54 |
| 楼台烟雨图·····   | 56 |
| 渔浦桃花·····    | 58 |
| 江南春色·····    | 60 |
| 双松叠翠·····    | 64 |
| 稼轩词意图·····   | 66 |



# 青绿山水

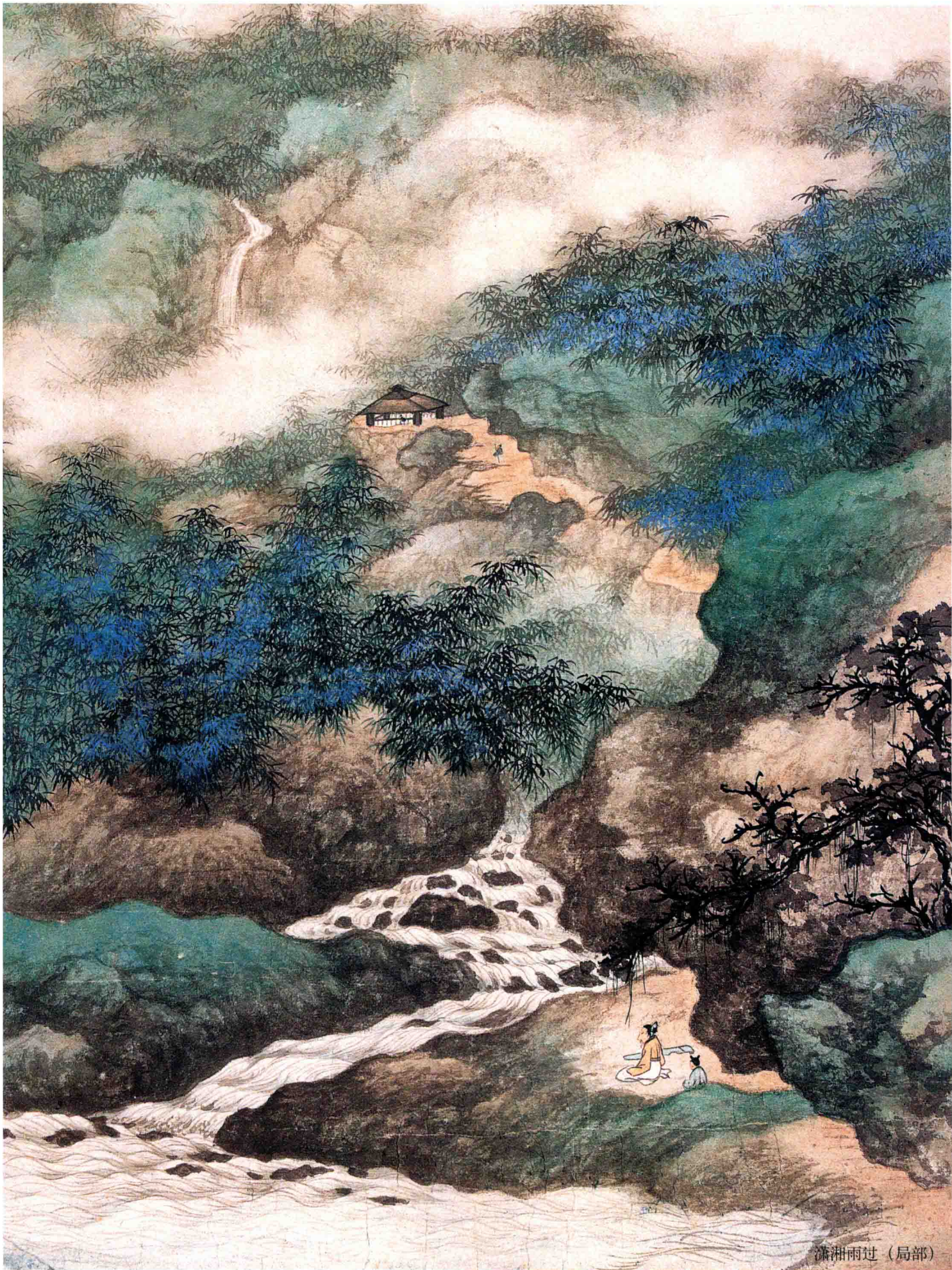




潇湘雨过

### 湖帆语录

中国文化，有数千年悠久之历史，为世界文明国家所重视。书画既为文化之一部分，其盛衰消长，自与整个文化息息相关，当此世态纷纭，国粹零乱，书画之衰落，亦事所必至也。



潇湘雨过 (局部)



万松金阙图

### 湖帆语录

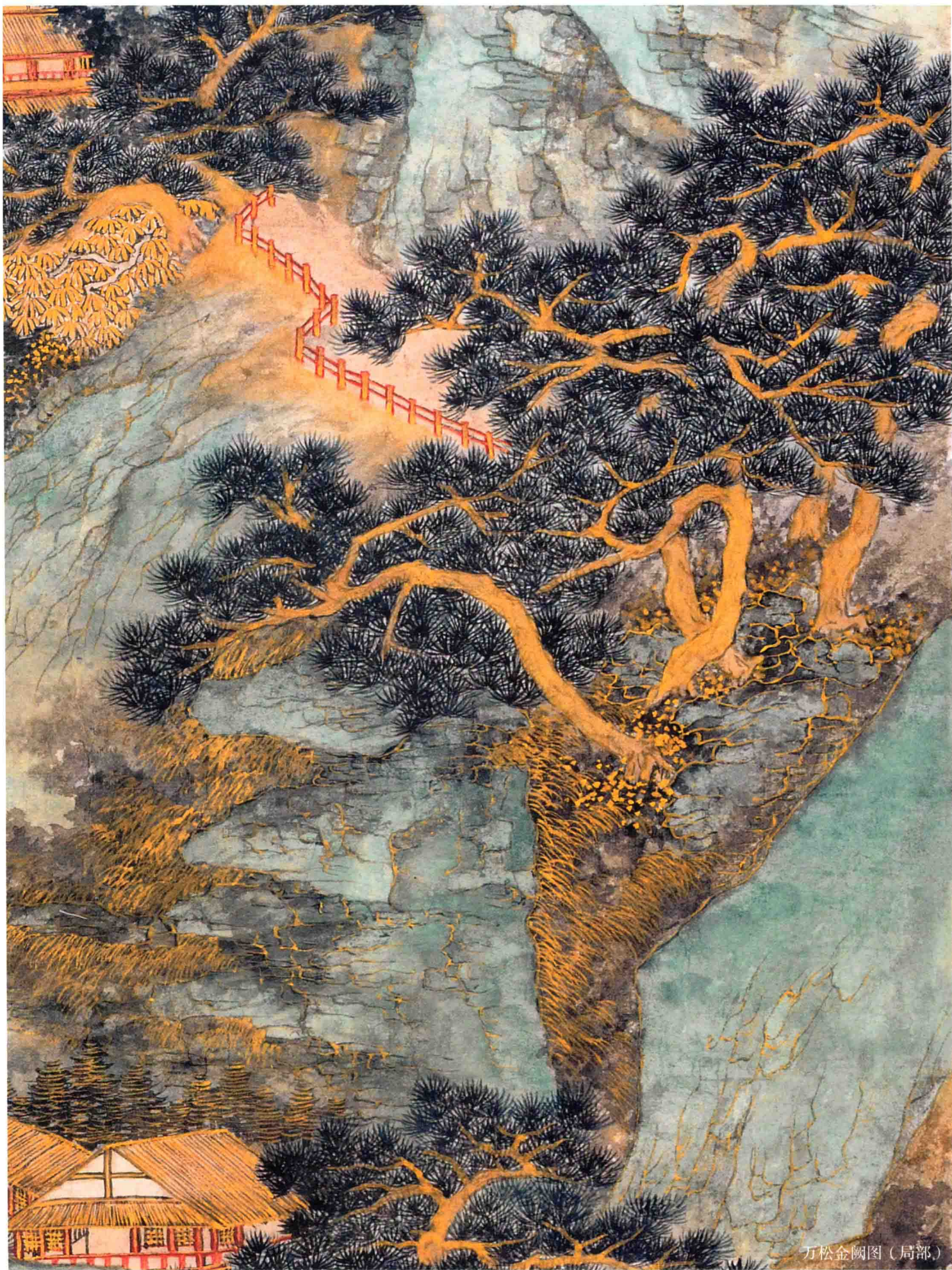
中国之画，自上古以来至两汉，有各种石刻画像可考。其最著名者，如孝堂山武梁祠画像，描写事实，曲尽情理。观其人物之线条，非常讲究，确可证明中古时期中国画进化之程度。此种盛况，历六朝隋唐而益臻进境。且从作品取材观察，又可知画事发达程序之首为人物，次为山水，再次为花鸟。唯无论取材如何，大都一入丹青，辄有妙到毫颠，呼之欲出之概。



万松金阙图（局部）



万松金阙图（局部）



万松金阙图（局部）



庐山观音峰

### 湖帆语录

相传晋顾虎头有针刺美人心痛故事（相传虎头悦一美人，挑之不应，虎头愤归图其形于壁，以针刺其心，美人心痛后知为虎头狡狴，求之乃罢），梁张僧繇有点睛龙飞故事，虽云荒诞不经，近于神话，然顾张用笔之神妙，亦不难想见矣。





庐山观音峰（局部）