

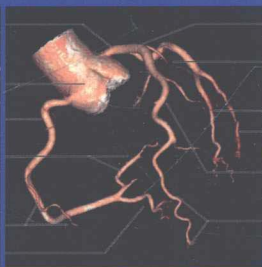
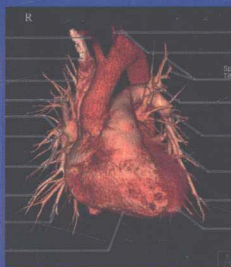
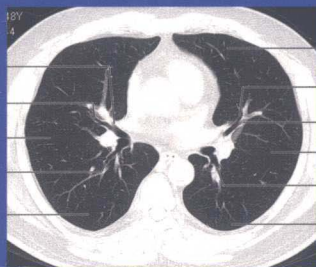
实用影像解剖图谱系列

胸部 影像解剖图谱

· 中英文对照 ·

Atlas of Medical Imaging Anatomy: Chest
(Chinese to English)

总主编 胡春洪
主 编 胡晓云 沈 哲



人民军医出版社
PEOPLE'S MILITARY MEDICAL PRESS

实用影像解剖图谱系列

胸部 影像解剖图谱

中英文对照

Atlas of Medical Imaging Anatomy: Chest
(Chinese to English)

总主编 胡春洪

主 编 胡晓云 沈 哲



人民军医出版社

PEOPLE'S MILITARY MEDICAL PRESS

北 京

图书在版编目 (CIP) 数据

胸部影像解剖图谱: 汉英对照/胡晓云, 沈哲主编. —北京: 人民军医出版社, 2015.4

(实用影像解剖图谱系列)

ISBN 978-7-5091-8259-8

I. ①胸… II. ①胡… ②沈… III. ①胸腔疾病—影像诊断—图谱
IV. ①R560.4-64

中国版本图书馆 CIP 数据核字 (2015) 第 045977 号

策划编辑: 高爱英 文字编辑: 杨 静 袁朝阳 责任审读: 黄栩兵 郁 静

出版发行: 人民军医出版社 经 销: 新华书店

通信地址: 北京市 100036 信箱 188 分箱 邮 编: 100036

质量反馈电话: (010) 51927290; (010) 51927283

邮购电话: (010) 51927252

策划编辑电话: (010) 51927300-8172

网址: www.pmmp.com.cn

印刷: 北京天宇星印刷厂 装订: 三河市京兰印务有限公司

开本: 889 mm × 1194 mm 1/32

印张: 5.75 字数: 122 千字

版、印次: 2015年4月第1版第1次印刷

印数: 0001-3500

定价: 30.00元

版权所有 侵权必究

购买本社图书, 凡有缺、倒、脱页者, 本社负责调换

编著者名单

总主编 胡春洪

主 编 胡晓云 沈 哲

副主编 陈宏伟 刘学玲 曹 阳

编 委 (以姓氏笔画为序)

方向明 卢辉俊 朱洪明 刘 冬

刘学玲 辛 春 沈 哲 张庆华

张海平 陆守荣 陈宏伟 邵 琳

胡 粟 胡晓云 姚飞荣 夏国兵

曹 阳 崔 磊

内容提要

本分册分为肺与纵隔，胸壁与乳腺，心、血管3个部分，共计152幅图片。肺部成像以高分辨率CT肺窗为主，纵隔以CT增强及MR平扫为主；胸壁及乳腺分别以CT增强及钼靶成像为主，包括三维胸廓成像；心血管部分以增强CT三维重建为主，包括多平面成像（MPR）及容积再现（VR），以更真实地接近解剖图像，利于初学者及临床医生的理解。考虑到临床的实际工作，吞钡心脏远达片（正位）及双斜位片未纳入本册，仅保留实用且常用的心脏正位及左侧位平片，而心脏超声常用切面、冠状动脉常规造影显示角度、冠状动脉及肺动静脉增强CT血管成像（CTA）、颈肩部MR血管成像（MRA）等临床常用成像技术得到了充分的展示，以突出现代影像的先进性、实用性、精细性以及时代性，对于临床工作中影像技术的合理选择及技术优化起到一定的指导作用。本书可作为医学影像专业学生、进修生、影像诊断医生及临床相关学科医生的学习参考用书，尤其适合英文报告、访问交流、出国深造等场合的参考与备用。

丛书前言

随着医学影像技术的飞速发展及精准医疗概念的提出，影像医学在临床诊疗过程中的作用举足轻重，甚至不可或缺。影像解剖学作为影像诊断学科的重要基石，近年来也朝着精细化方向发展，一些解剖结构、解剖术语得到了更新和更加准确的诠释。之前显示不清或无法显示的重要结构如脑白质纤维束等，通过最新的影像技术也能得到清晰、逼真的显示。全面而准确地掌握影像解剖是医生进行临床影像诊断的必备基本功。为初学者提供一套内容丰富、系统全面，彰显知识更新，同时查阅快捷，携带方便的影像解剖工具书，实为必要。

本丛书分为头颈部、胸部、腹盆部、脊柱四肢4个分册。除先进性外，全书的最大特色在于图像清晰、阅读方便，所有重要的解剖结构均采用中英文双语标注。

限于编者的水平，书中可能存在不准确甚至谬误之处，敬请读者批评指正！

苏州大学第一临床医学院 教授 博士生导师

胡春洪

2015年3月

目 录

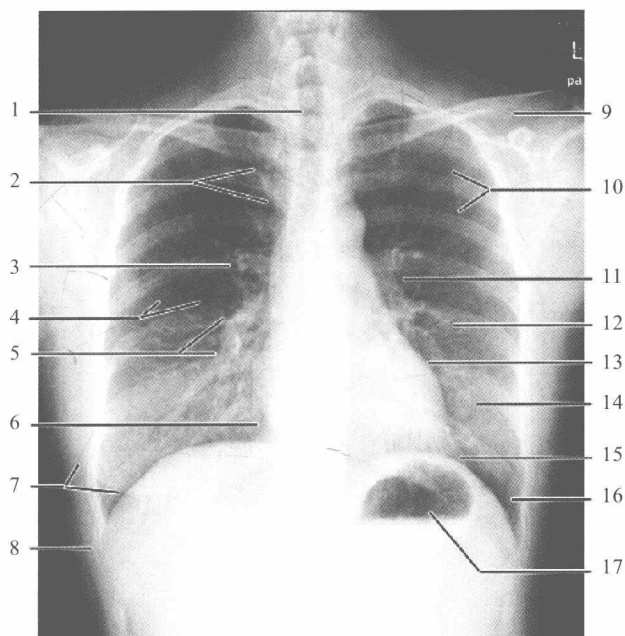
第 1 章	肺与纵隔	1
	一、X 线	2
	二、CT	7
	三、MRI	56
第 2 章	胸壁与乳腺	95
	一、胸壁	96
	二、胸廓	107
	三、乳腺	110
第 3 章	心、血管	115
	一、心脏 X 线	116
	二、心脏超声	119
	三、冠状动脉常规造影	132
	四、冠状动脉 CTA	138
	五、肺动脉 DSA 及 CTA	154
	六、肺静脉 CTA	162
索 引		170

第 1 章

肺与纵隔

一、X线

图 1-1-1 胸部正位



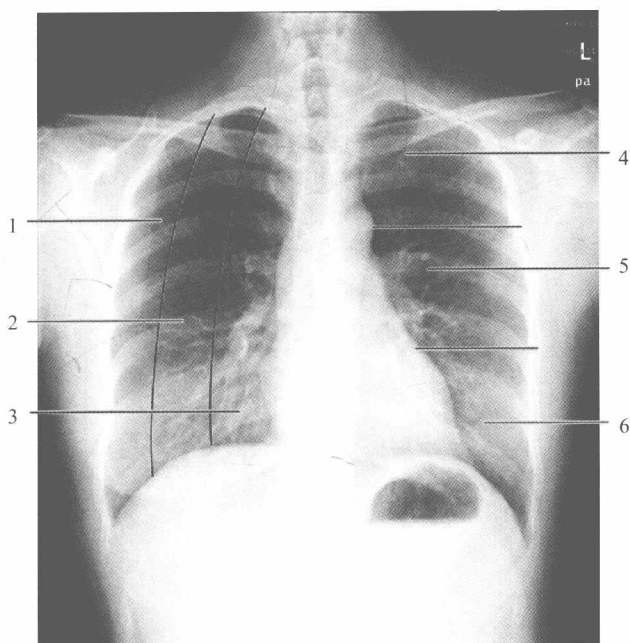
1. 气管 trachea
2. 胸骨柄 manubrium sterni
3. 右前段支气管 right anterior segmental bronchus
4. 水平裂 horizontal fissure
5. 右下肺动脉 right inferior pulmonary artery
6. 心膈角 cardiophrenic angle
7. 乳房影 the shadow of breast
8. 肋角 costal angle
9. 左锁骨 left clavicle
10. 肩胛骨内缘 medial border of scapula
11. 左肺门 left hilum of lung
12. 肺纹理 lung markings
13. 左心缘 left cardiac border
14. 乳头 papillae
15. 膈面 diaphragmatic surface
16. 肋膈角 costophrenic angle
17. 胃泡 stomach bubble

图 1-1-2 胸部右侧位



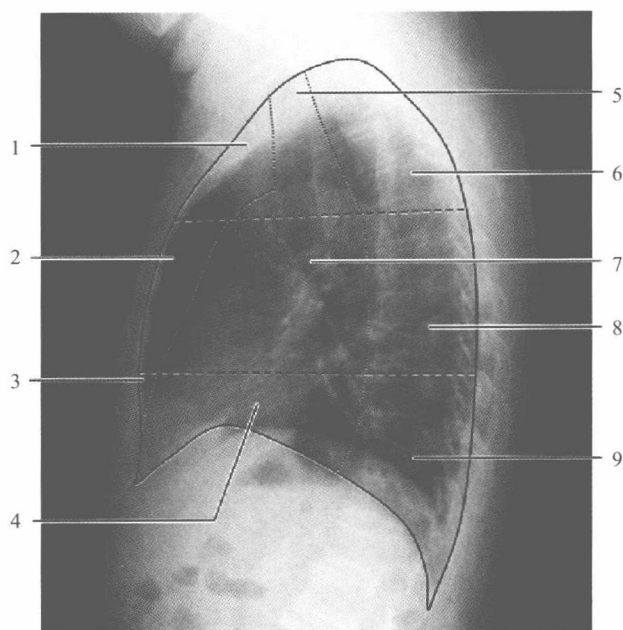
1. 肩胛骨 scapula
2. 主动脉弓 aortic arch
3. 右主支气管断面 section of right principal bronchus
4. 左下肺动脉 left inferior pulmonary artery
5. 右下肺动脉 right inferior pulmonary artery
6. 后肋膈角 posterior costophrenic angle
7. 气管 trachea
8. 胸骨柄 manubrium sterni
9. 胸骨角 sternal angle
10. 左主支气管断面 section of left principal bronchus
11. 胸骨体 body of sternum
12. 心脏 heart
13. 胸椎椎体 thoracic vertebral body
14. 横膈面 diaphragmatic surface

图 1-1-3 胸部分野、分带



1. 肺外带 outer zone of lung
2. 肺中带 middle zone of lung
3. 肺内带 inner zone of lung
4. 上肺野 upper lung field
5. 中肺野 middle lung field
6. 下肺野 lower lung field

图 1-1-4 纵隔九分法

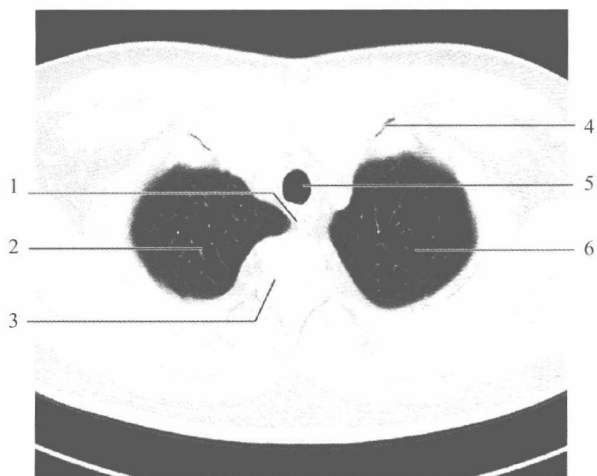


- 1. 前上纵隔 anterior superior mediastinum
- 2. 前中纵隔 anterior middle mediastinum
- 3. 前下纵隔 anterior inferior mediastinum
- 4. 中下纵隔 middle inferior mediastinum
- 5. 中上纵隔 middle superior mediastinum
- 6. 后上纵隔 posterior superior mediastinum
- 7. 中纵隔 middle mediastinum
- 8. 后中纵隔 posterior middle mediastinum
- 9. 后下纵隔 posterior inferior mediastinum

二、CT

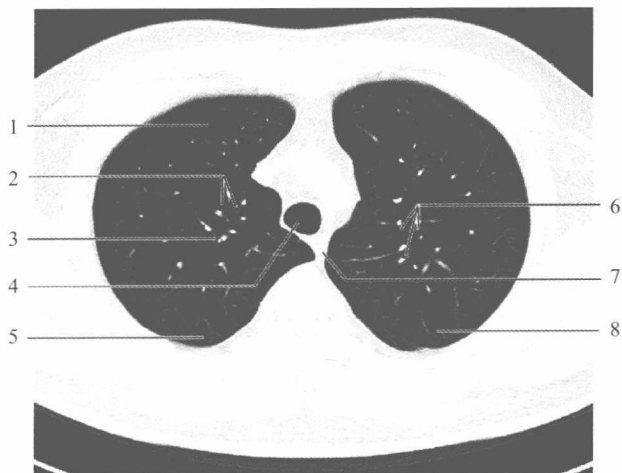


图 1-2-1 肺尖层面 (CT 横断位肺窗)



1. 食管 esophagus
2. 右肺上叶尖段 apical segment of superior lobe of right lung
3. 胸椎 thoracic vertebrae
4. 胸肋关节 sternocostal joints
5. 气管 trachea
6. 左肺上叶尖后段 apicoposterior segment of superior lobe of left lung

图 1-2-2 肺尖后段层面 (CT 横断位肺窗)



1. 右肺上叶前段 anterior segment of superior lobe of right lung
2. 尖段支气管 apical segmental bronchus
3. 后段支气管 posterior segmental bronchus
4. 气管 trachea
5. 右肺上叶后段 posterior segment of superior lobe of right lung
6. 尖后段支气管 apicoposterior segmental bronchus
7. 食管 esophagus
8. 左肺上叶尖后段 apicoposterior segment of superior lobe of left lung

图 1-2-3 主动脉弓上层面对 (CT 横断位肺窗)



1. 右肺上叶前段 anterior segment of superior lobe of right lung
2. 尖段支气管 apical segmental bronchus
3. 后段支气管 posterior segmental bronchus
4. 气管 trachea
5. 左肺上叶前段 anterior segment of superior lobe of left lung
6. 尖后段支气管 apicoposterior segmental bronchus
7. 食管 esophagus
8. 斜裂 oblique fissure
9. 左肺下叶背段 superior segment of inferior lobe of left lung