

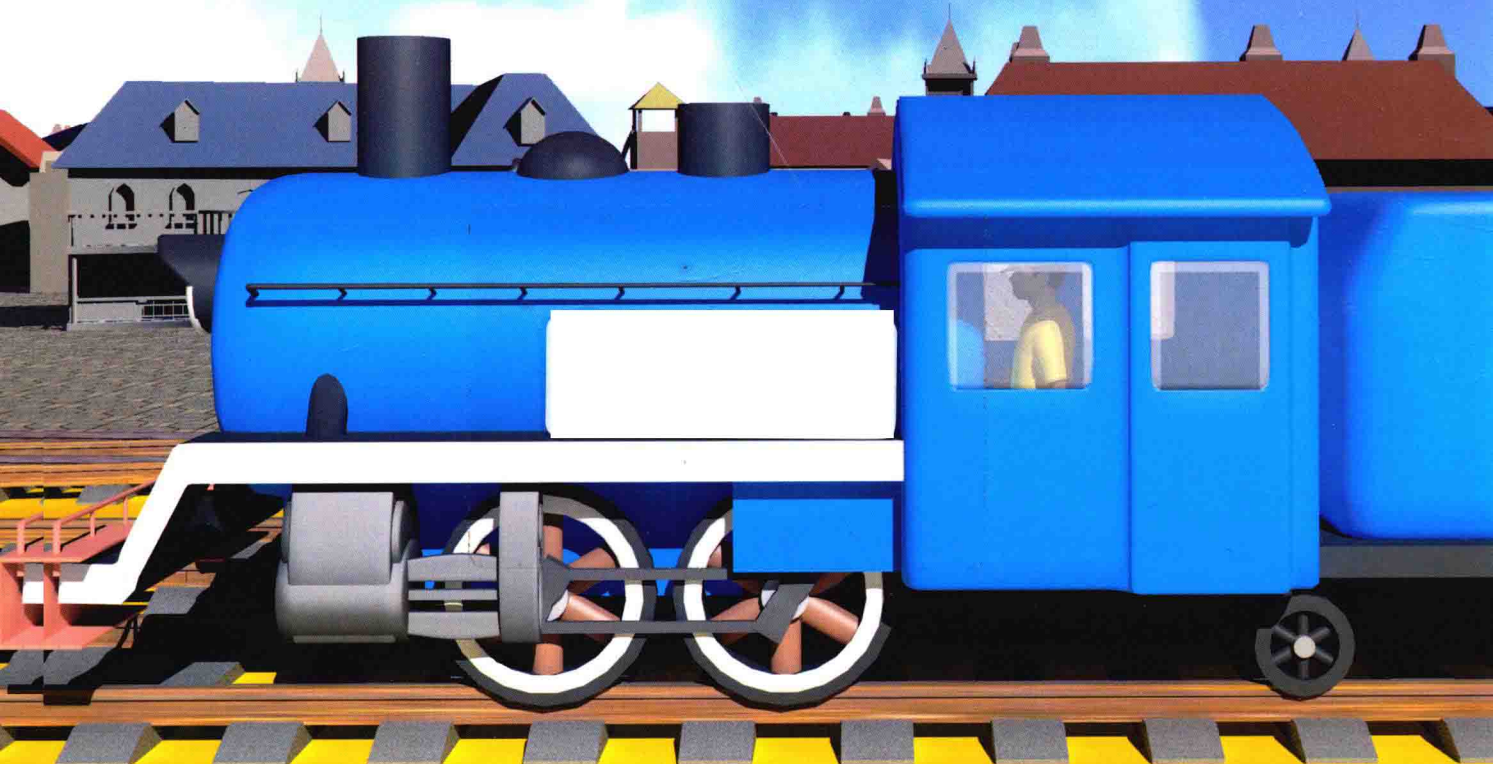


小火车童书馆——火车情景益智知识绘本

# 神奇小火车

火车迷工作室 著

## 火车站



中国铁道出版社  
CHINA RAILWAY PUBLISHING HOUSE

# 神奇小火车

## 火车站

火车迷工作室 著

中国铁道出版社  
CHINA RAILWAY PUBLISHING HOUSE

---

## 图书在版编目 (CIP) 数据

神奇小火车. 火车站 / 火车迷工作室著. — 北京 :  
中国铁道出版社, 2015. 6  
ISBN 978-7-113-20383-2

I. ①神… II. ①火… III. ①故事课—学前教育—教  
学参考资料 IV. ①G613.3

中国版本图书馆CIP数据核字 (2015) 第090696号

书 名: 神奇小火车: 火车站  
作 者: 火车迷工作室 著

策划编辑: 孟 萧  
责任编辑: 范 博  
编辑助理: 付巧丽  
责任印制: 郭向伟

编辑部电话: 010-51873697

出版发行: 中国铁道出版社 (100054, 北京市西城区右安门西街8号)

网 址: <http://www.tdpress.com>

印 刷: 中煤涿州制图印刷厂北京分厂

版 次: 2015年6月第1版 2015年6月第1次印刷

开 本: 889mm×1194mm 1/20 印张: 1 字数: 12千

书 号: ISBN 978-7-113-20383-2

定 价: 14.90元

版权所有 侵权必究

凡购买铁道版图书, 如有印制质量问题, 请与本社读者服务部联系调换。电话: (010) 51873174 (发行部)

打击盗版举报电话: 市电 (010) 51873659, 路电 (021) 73659, 传真 (010) 63549480

# 神奇小火车

## 火车站

火车迷工作室 著

中国铁道出版社  
CHINA RAILWAY PUBLISHING HOUSE

---

hōng lǒng      hōng lǒng  
轰隆——轰隆——

kuài tīng kuài tīng      zhè shì shén me shēng yīn  
快听快听！这是什么声音？

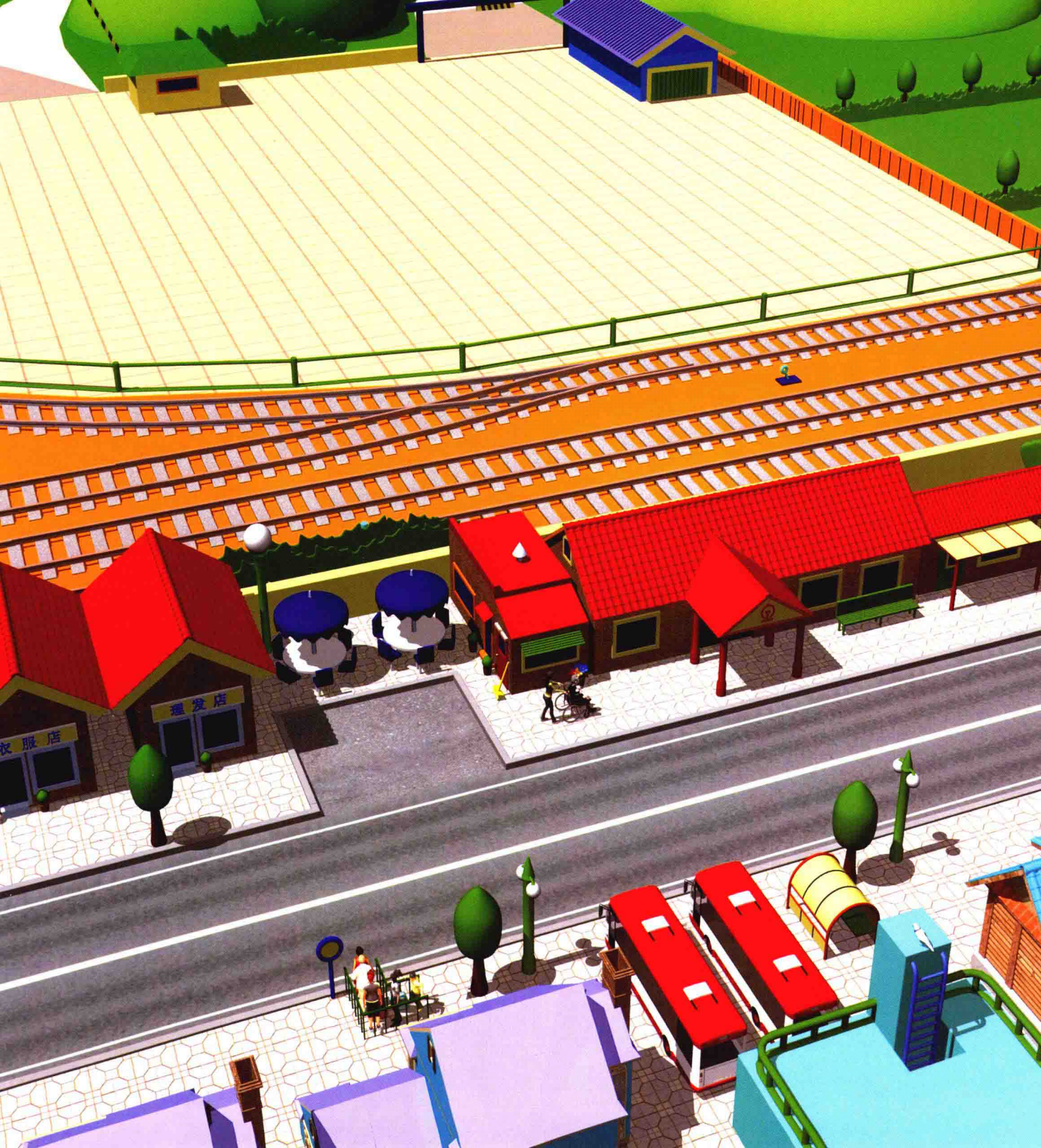
yí dìng shì wǒ men de xiǎo huǒ chē yào jìn zhàn la  
一定是我们的小火车要进站啦！

yuǎn chù hái yǒu jǐ gè chéng kè zài děng gōng jiāo  
远处还有几个乘客在等公交，

gōng jiāo chē jiù kuài lái la  
公交车就快来啦！



gōng jiāo zhàn pái shàng xiǎn shì gōng jiāo chē de xiàn lù      fāng xiàng      zhàn diǎn děng xìn xī      shǐ rén men de chū xíng gèng jiā fāng biàn  
公交站牌上显示公交车的线路、方向、站点等信息，使人们的出行更加方便。

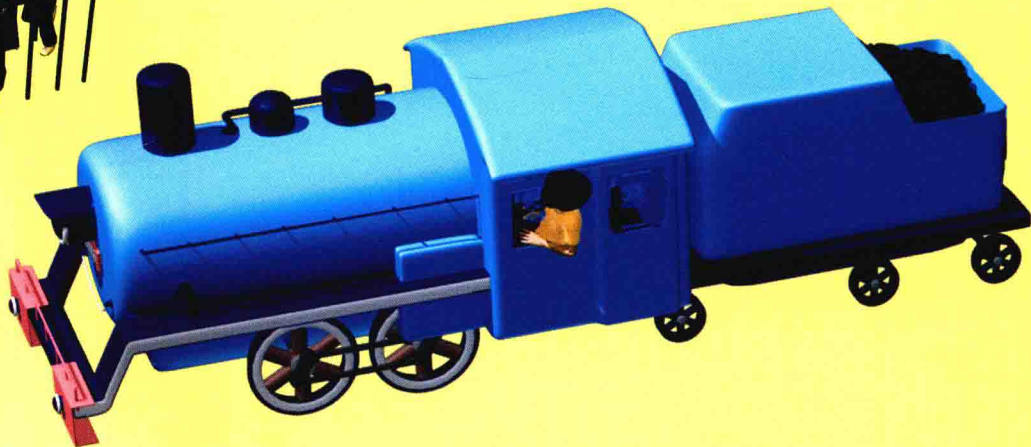
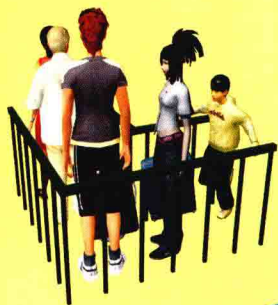


gǎ zhī — gǎ zhī —  
嘎吱——嘎吱——

kuài kàn kuài kàn zhēng qì huǒ chē lā zhe huò wù jìn zhàn la  
快看快看！蒸汽火车拉着货物进站啦！

yùn lái le hǎo duō méi ne  
运来了好多煤呢！

gōng rén shū shu men kuài lái xiè huò ya  
工人叔叔们快来卸货呀！



zhēng qì jī chē shì shì jiè shàng dì yī dài huǒ chē shì yǐ méi wéi dòng lì zhēng qì jī wéi hé xīn de zuì chū jí zuì gǔ lǎo  
蒸汽机车是世界上第一代火车，是以煤为动力、蒸汽机为核心的最初级最古老  
de huǒ chē  
的火车。





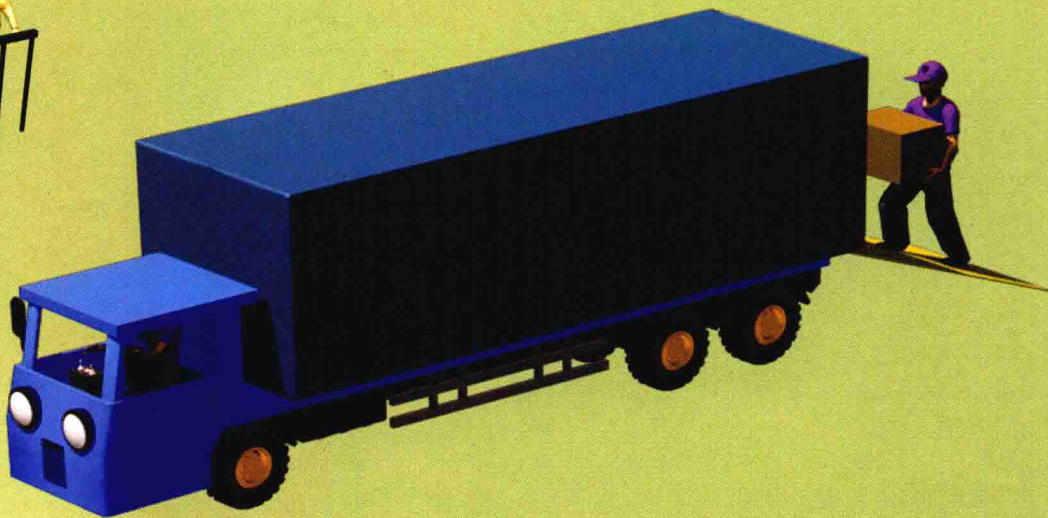
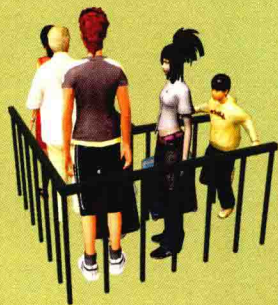
dī dī                      bō bō  
嘀嘀——叭叭——

jǐ liàng dà kǎ chē guò lái la!  
几辆大卡车过来啦!

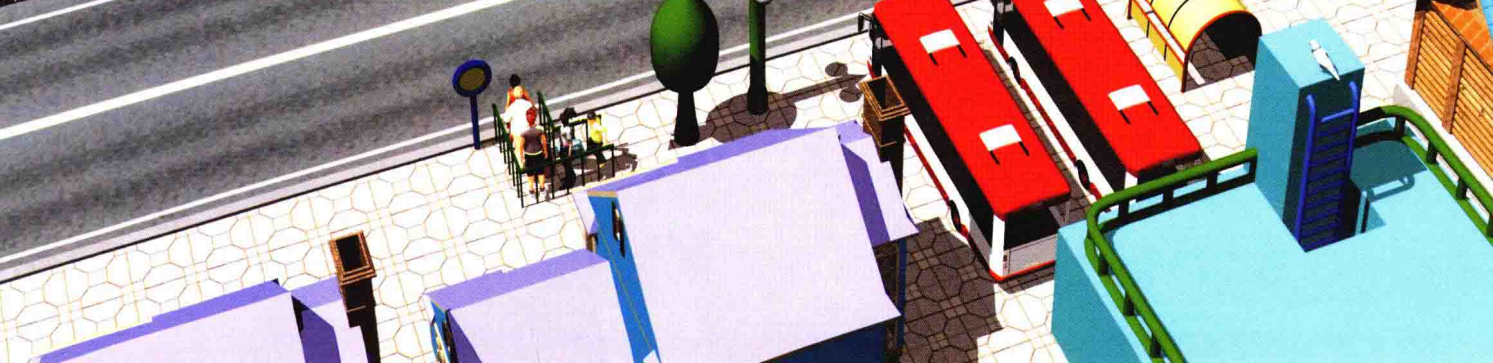
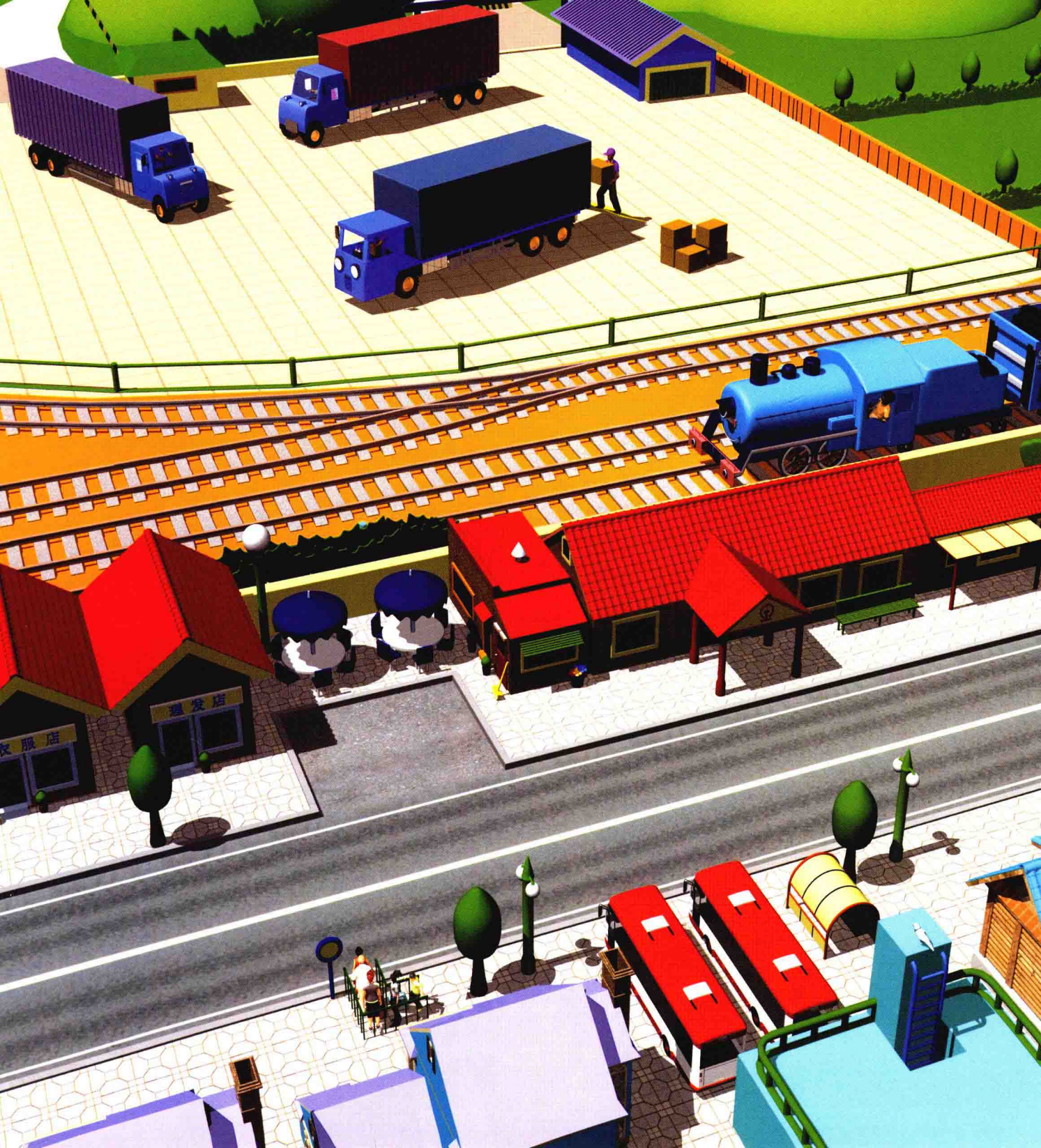
yùn lái le hǎo duō huò wù。  
运来了好多货物。

zhè xiē huò wù shì yào zhuāng jìn huò yùn huǒ chē li,  
这些货物是要装进货运火车里，

yùn dào xū yào tā men de dì fāng qù。  
运到需要它们的地方去。



kǎ chē shì zài gōng lù shàng xíng shǐ de huò yùn qì chē , néng yùn sòng hěn duō zhǒng huò wù 。  
卡车是在公路上行驶的货运汽车，能运送很多种货物。





dīng líng líng      dīng líng líng  
叮铃铃——叮铃铃——

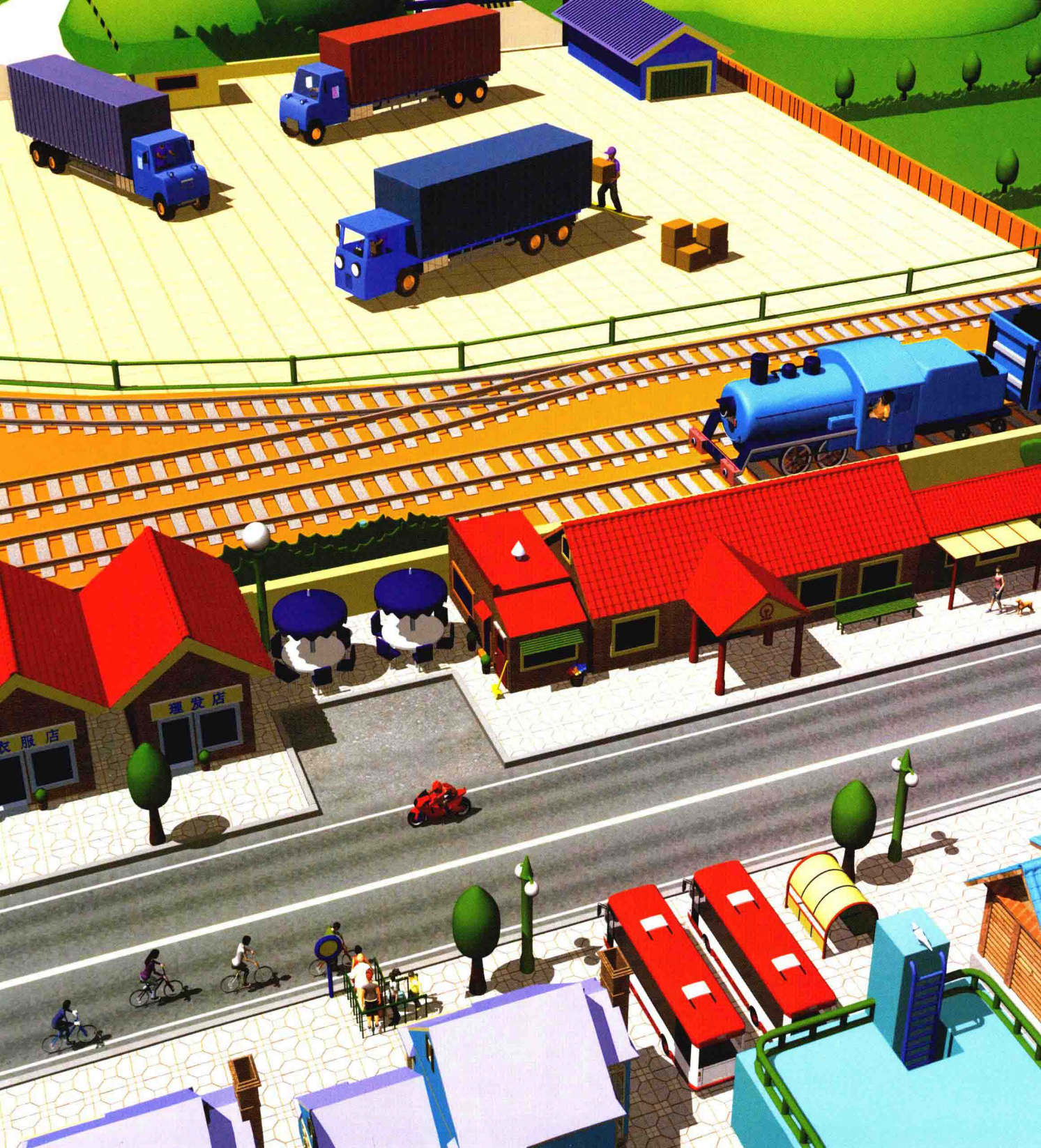
yí      shén me shēng yīn  
咦，什么声音？

nà biān yǒu jǐ gè rén qí zhe zì xíng chē guò lái la  
那边有几个人骑着自行车过来啦！

qí zì xíng chē yě yào zūn shǒu jiāo tōng guī zé , kào yòu xíng shǐ !  
骑自行车也要遵守交通规则，靠右行驶！



zì xíng chē shì huán bǎo yòu biàn jié de jiāo tōng gōng jù 。  
自行车是环保又便捷的交通工具。

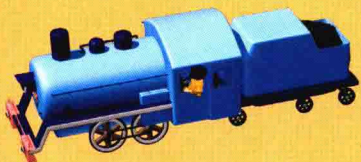




hōng                      hōng  
轰——轰——

wā  
哇!

nà biān tíng chē chǎng tíng le hǎo duō mó tuō chē ne  
那边停车场停了好多摩托车呢!



mó tuō chē shì yóu qì yóu jī qū dòng de liǎng lún huò sān lún chē , qīng biàn líng huó , xíng shǐ xùn sù 。  
摩托车是由汽油机驱动的两轮或三轮车，轻便灵活，行驶迅速。



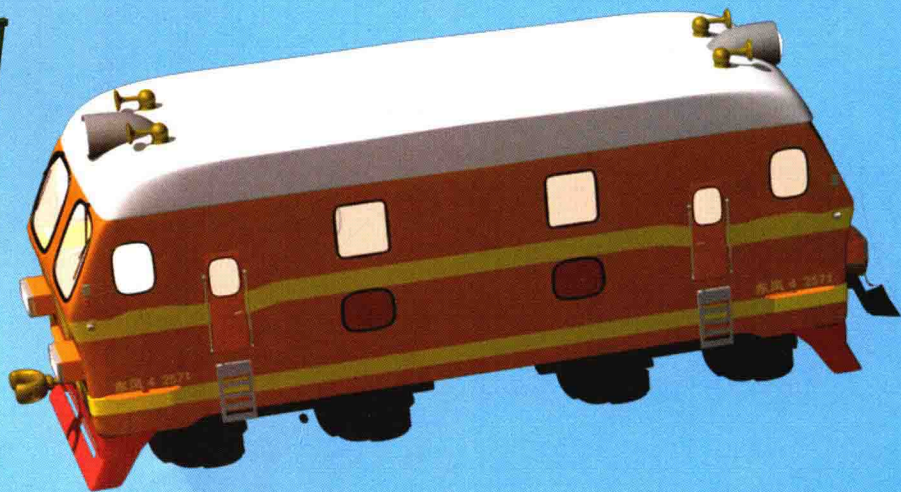
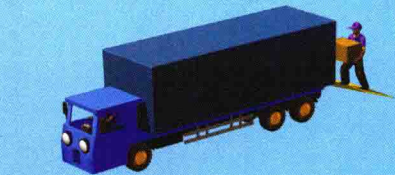


wū ——— wū ———  
呜—————呜—————

kè yùn liè chē yě jìn zhàn le  
客运列车也进站了!

liè chē yuán à yí tí xǐng liè chē yǐ jīng jìn zhàn  
列车员阿姨提醒：列车已经进站，

qǐng dà jiā yǒu xù xià chē bù yào yōng jǐ  
请大家有序下车，不要拥挤!



huǒ chē tóu yě jiào qiān yǐn jī chē dān dāng zhe kè yùn hé huò yùn de yùn shū rèn wu  
火车头也叫牵引机车，担当着客运和货运的运输任务。



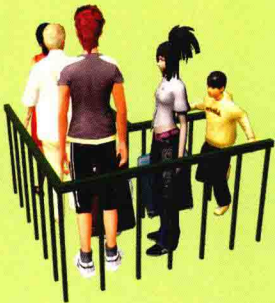




gū lū ——— gū lū ———  
咕噜——咕噜——

chéng kè men tuō zhe xíng lì xiāng chū zhàn la!  
乘客们拖着行李箱出站啦!

chē zhàn wài miàn dùn shí biàn de rè nao fēi fán!  
车站外面顿时变得热闹非凡!



xíng lì tuō yùn shì yì zhǒng wù liú xíng shì      zhǐ tuō yùn rén wěi tuō tuō yùn gōng sī jiāng huò wù yùn shū dào zhǐ dìng dì diǎn      jiāo gěi  
行李托运是一种物流形式，指托运人委托托运公司将货物运输到指定地点，交给  
zhǐ dìng shōu huò rén de fú wù  
指定收货人的服务。