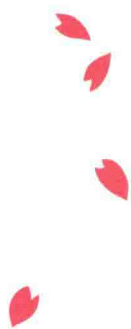




红颜

古代女子画集

天闻角川 编



图书在版编目(CIP)数据

红颜·古代女子画集/天闻角川编. —长沙: 湖南美术出版社, 2015.9

ISBN 978-7-5356-7374-9

I. ①红… II. ①天… III. ①插图(绘画)—作品集—中国—现代 IV. ①J228.5

中国版本图书馆CIP数据核字(2015)第211555号

为尊重创作者个人意愿,书中部分人名为字母词笔名,特此说明。

古代女子画集
红颜

 广州天闻角川动漫有限公司 出品
Guangzhou Tianwen Jiaokuan Animation Co., Ltd. 出品

出版人 李小山
出品人 刘烜伟
编者 天闻角川
出版发行 湖南美术出版社(长沙市东二环一段622号)
经 销 全国新华书店

责任编辑 易 莎
文字编辑 徐 晶 罗嘉恒 吕雪竹
美术编辑 易 莎 李 可 周海珠
责任校对 徐 晶
制版印刷 利丰雅高印刷(深圳)有限公司
开 本 889mm×1194mm 1/16
印 张 8
版 次 2015年9月第1版
印 次 2015年9月第1次印刷
书 号 ISBN 978-7-5356-7374-9
定 价 52.00元

版权所有 侵权必究

本书如有印装质量问题,请与广州天闻角川动漫有限公司联系调换。

联系地址:中国广州市黄埔大道中309号 羊城创意产业园 3-07C

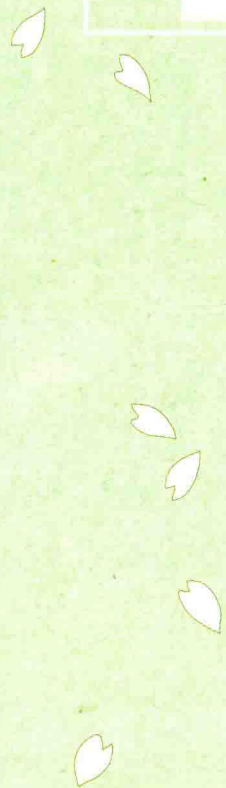
电话:(020) 38031051 传真:(020) 38057562 官方网站:<http://www.gztwkadokawa.com/>

广州天闻角川动漫有限公司常年法律顾问:北京市盈科(广州)律师事务所



才女闺秀

紅顏







绝世才女

西汉

卓文君

西汉卓王孙之女。姿色娇美，精通音律，善弹琴。卓文君与汉代著名文人司马相如的一段爱情佳话至今被人津津乐道。关于她，也有不少佳作，如《白头吟》，诗中「愿得一人心，白头不相离」堪称经典佳句。

朱弦断，明镜缺，朝露晞，芳时歇；
《白头吟》，伤离别，努力加餐毋念妾。井水汤汤，与君长诀。

——卓文君





此卷從風從之遠近或連捷而
而實驚之命群哀離鶴之

此卷從風從之遠近或連捷而
而實驚之命群哀離鶴之

此卷從風從之遠近或連捷而
而實驚之命群哀離鶴之

此卷從風從之遠近或連捷而
而實驚之命群哀離鶴之

此卷從風從之遠近或連捷而
而實驚之命群哀離鶴之

也鐘

才辩超群
西汉

班婕妤

班婕妤是西汉著名才女，自幼聪明伶俐，秀色聪慧，工于诗赋，文才出众，读书甚多。是中国文学史上以辞赋见长的女作家之一。成帝时被选入宫，立为婕妤。对汉成帝而言，班婕妤不只是他的侍妾，也是他的良师益友。班婕妤的贤德在后宫中也是有口皆碑。因她不干预朝政，谨守礼教，深受时人敬慕，有「古有樊姬，今有婕妤」之美誉。

新裂齐纨素，鲜洁如霜雪，裁为合欢扇，团团似明月。
出入君怀袖，动摇微风发。常恐秋节至，凉风夺炎热，
弃捐篋笥中，恩情中道绝。

——班婕妤《怨歌行》





天生丽质
东汉

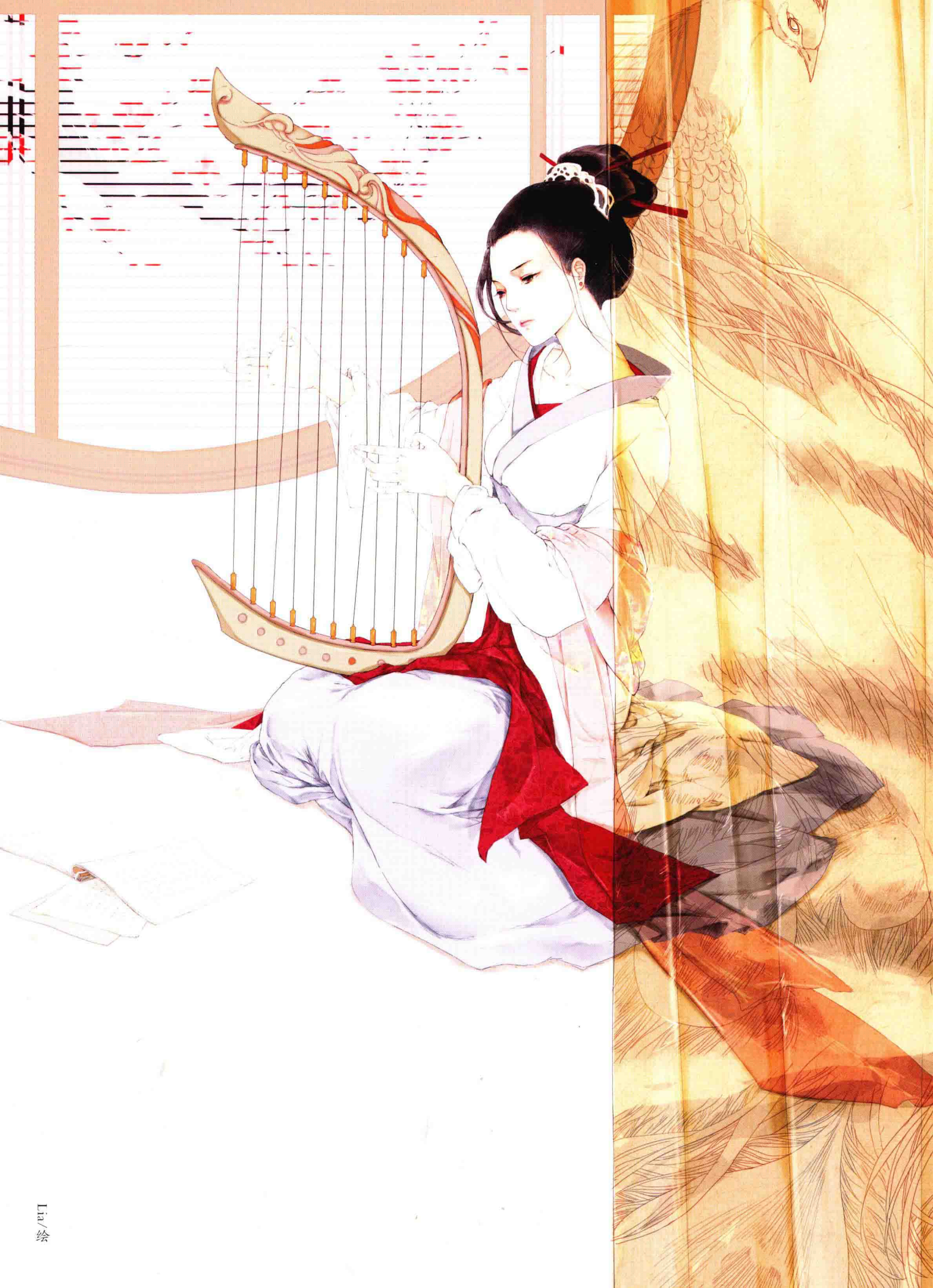
秦罗敷

秦罗敷是邯郸城里尽人皆知的大美人，除了天生丽质之外，更在梳妆打扮与装饰物上，极尽华丽之能事，因而使得看见她的人，莫不为之心旌摇曳，甚而至于目瞪口呆，失魂落魄。

《陌上桑》中，罗敷以美制情，拒绝了富贵荣华的诱惑，巧妙地使赵王刘良知难而退，从此「罗敷有夫」便成了已婚妇女有力的挡箭牌。

日出东南隅，照我秦氏楼。秦氏有好女，自名为罗敷。罗敷喜蚕桑，采桑城南隅。青丝为笼系，桂枝为笼钩。头上倭堕髻，耳中明月珠。缃绮为下裙，紫绮为上襦。行者见罗敷，下担捋髭须。少年见罗敷，脱帽著幘头。耕者忘其犁，锄者忘其锄。来归相怨怒，但坐观罗敷。

——《陌上桑》（节选）



忠贞烈女
东汉

刘兰芝

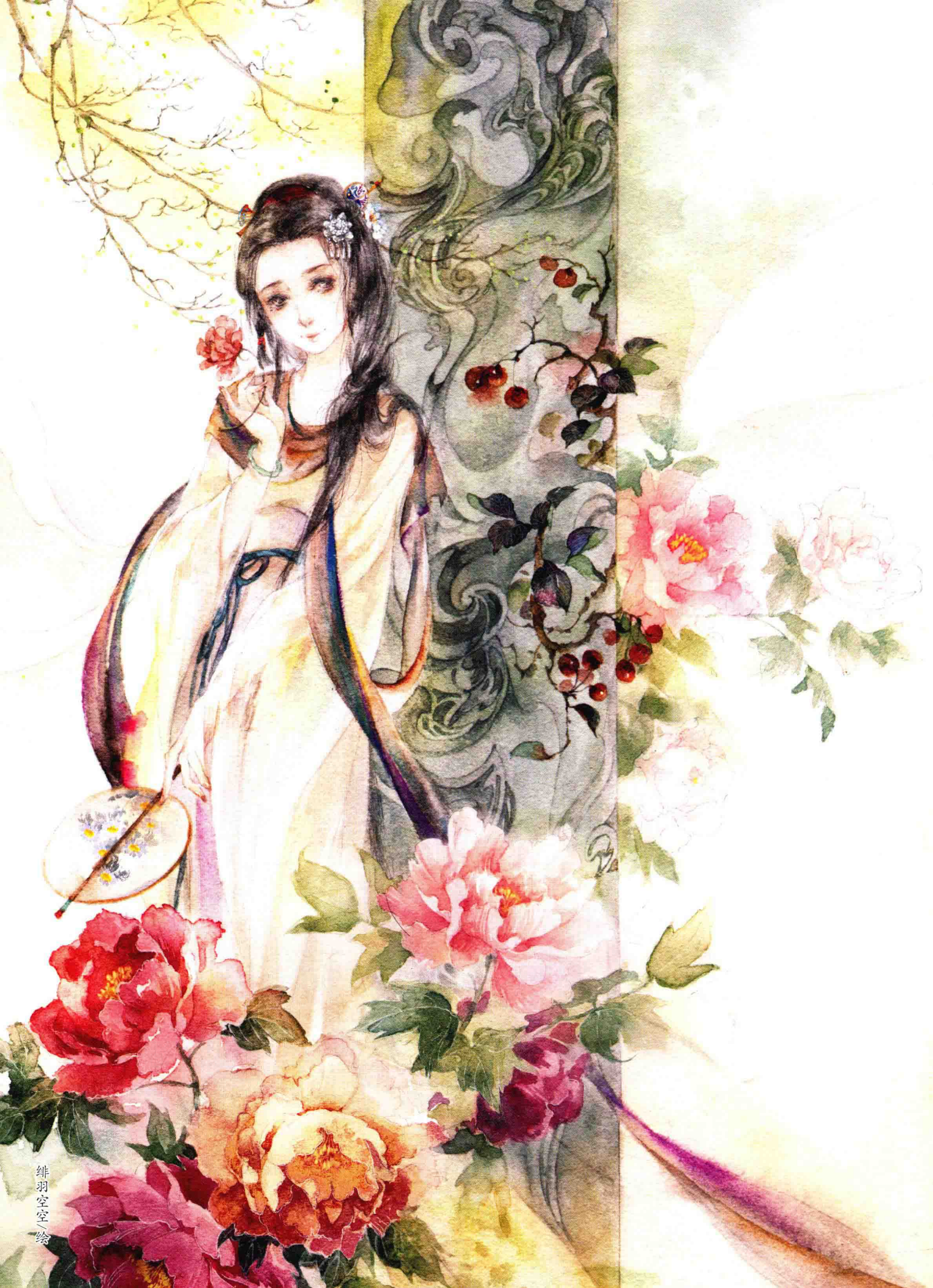
刘兰芝，安徽庐江郡人，是汉末庐江郡的一个小家碧玉。『十三能织素，十四学裁衣，十五弹箜篌，十六诵诗书』，可见刘兰芝是一个家教严谨，多才多艺而又知书达礼的闺阁少女。

十七岁时嫁给庐江郡的一个府小吏焦仲卿为妻。为焦母不容，而被遣回娘家，兄逼其改嫁。新婚之夜，兰芝投水自尽，焦仲卿亦殉情而死。记叙其事的《孔雀东南飞》成为东汉乐府民歌中最杰出的长篇叙事诗。

孔雀东南飞，五里一徘徊。

——《孔雀东南飞》（节选）







小家碧玉
晋代

碧玉

成语「小家碧玉」的主角，中国古代著名美女，晋代汝南王司马义的妾。孙绰应司马义之请，作有《碧玉歌》两首。其一：「碧玉小家女，不敢攀贵德。感郎千金意，惭无倾城色。」后因称普通人家有姿色的女子为「小家碧玉」或「碧玉」。

紫茎兮文波，红莲兮芰荷。绿房兮翠盖，素实兮黄螺。于时妖童媛女，荡舟心许，鷁首徐回，兼传羽杯。棹将移而藻挂，船欲动而萍开。尔其纤腰束素，迁延顾步。夏始春余，叶嫩花初。恐沾裳而浅笑，畏倾船而敛裾，故以水溅兰桡，芦侵罗襦。菊泽未反，梧台迥见，苕湿沾衫，菱长绕钗。泛柏舟而容与，歌采莲于江渚。歌曰：「碧玉小家女，来嫁汝南王。莲花乱脸色，荷叶杂衣香。因持荐君子，愿袞芙蓉裳。」

——梁元帝《采莲赋》

