

印尼苏北

华侨华人沧桑岁月

*Seratus Tahun Pancaroba Etnis Tionghoa
Sumatera Utara Indonesia*

上册

印尼苏北华侨华人历史会社
2015

纪念

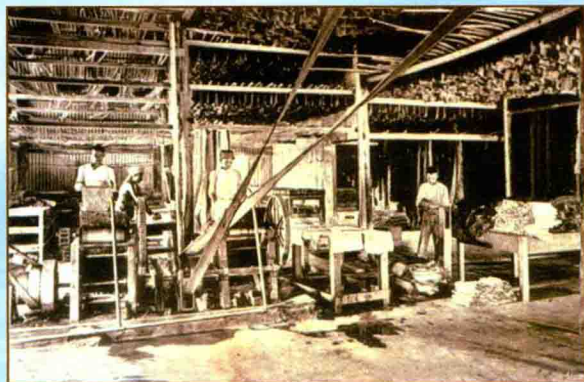
中国人民抗日战争胜利七十周年

暨

世界反法西斯战争胜利七十周年



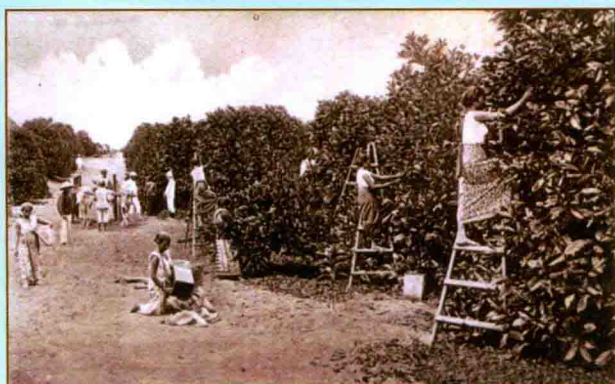
昔日日里棉兰烟园



昔日橡胶工厂



苏北棉兰华工在森林伐木



日里棉兰咖啡园



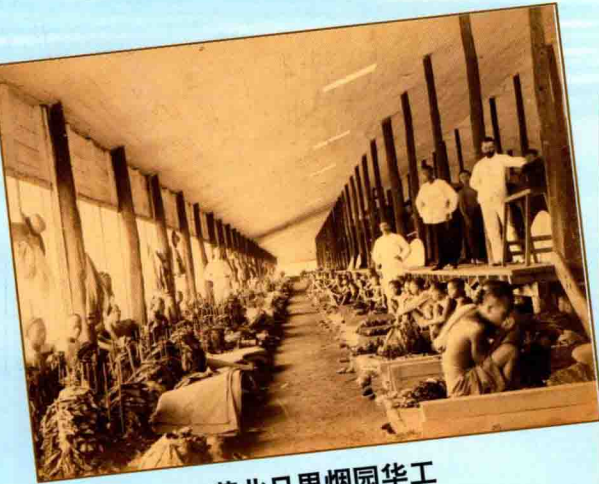
1900年在棉兰 Padang Bulan 的苦力工医院



苦力工医院内部床铺



苦力工医院手术室



苏北日里烟园华工



日里烟园为欧洲人开办的医院



1927年日里文治林河畔的烟园华工



日里烟园华工



日里棉兰烟园



日里烟园



1890-1905 窄轨火车的烟叶运输



1921 年在苏北日里的牛车烟叶运输



由牛车转到小船运输烟叶



Padang bulan 园里的荷兰官员



由广东汕头来的华人苦力工在勿老湾码头上岸



二十世纪初的棉兰火车站



二十世纪初的日里棉兰王宫



日里棉兰王宫的荷兰官员宾客

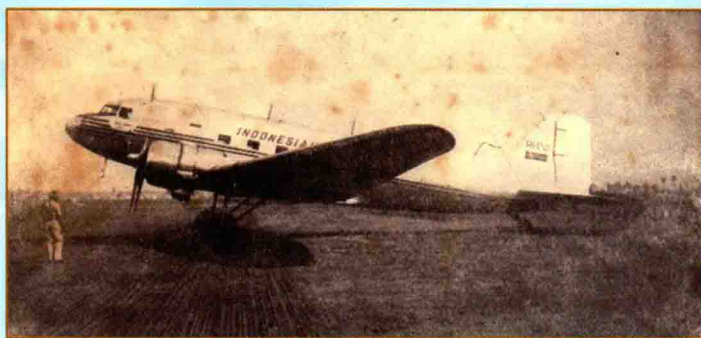




荷殖时期的亚齐火车



早期的一个亚齐苏丹
(Iskandar Muda)



十九世纪四十年代亚齐人民捐给印尼共和国的P-001飞机道格拉斯C-47B(型)



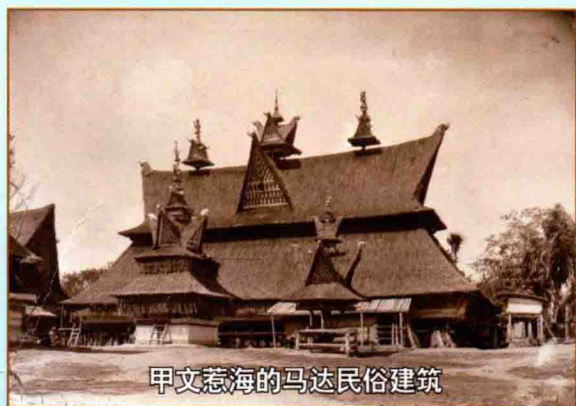
二十世纪初的棉兰 Polonia 机场



二十世纪初勿老湾的一条河



勿老湾的小木船—舢板



甲文惹海的马达民俗建筑



早期来往棉兰和古打占尼的巴士



苏北省省长官府



二十世纪初棉兰市政厅



日里棉兰王宫



棉兰火车吊桥



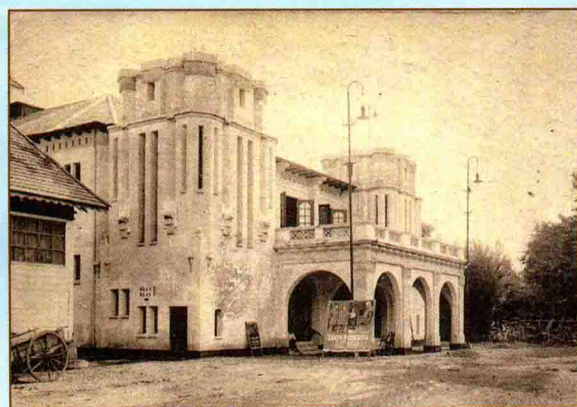
棉兰市火车站旁的行人吊桥



棉兰市最大中央市场，也是东南亚最大市场



荷印殖民时期棉兰华人聚居的一条街道



荷印殖民时期的棉兰帝国戏院



荷印殖民时期的沙湾大街马车为主要交通工具



荷印殖民时期勿老湾火车站



棉兰市独立广场旁的一条街道



棉兰沙湾大街的TOP前身就是这家在PANDU街的燕记老饼店



荷印殖民时期在棉兰沙湾大街建的伦敦大厦



十九世纪末的棉兰市华人力车夫



荷印殖民时期在棉兰大街建的棉兰市钟楼



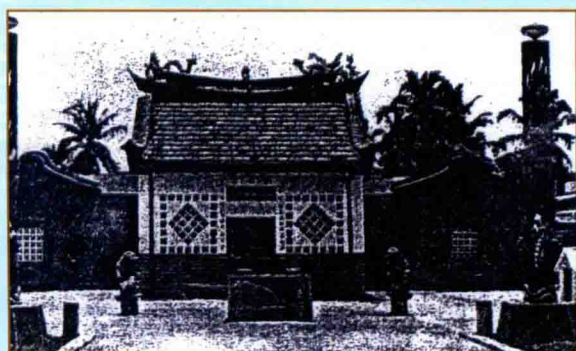
昔日位于棉兰市客家街的天主教堂



棉兰市兴化庙（东岳观）



棉兰市兴化庙（东岳观）外观



亚齐地区怡里的兴水宫



棉兰市建于 1884 年的印度庙



建于 1884 年的棉兰印度庙



棉兰市 POLONIA 旧机场



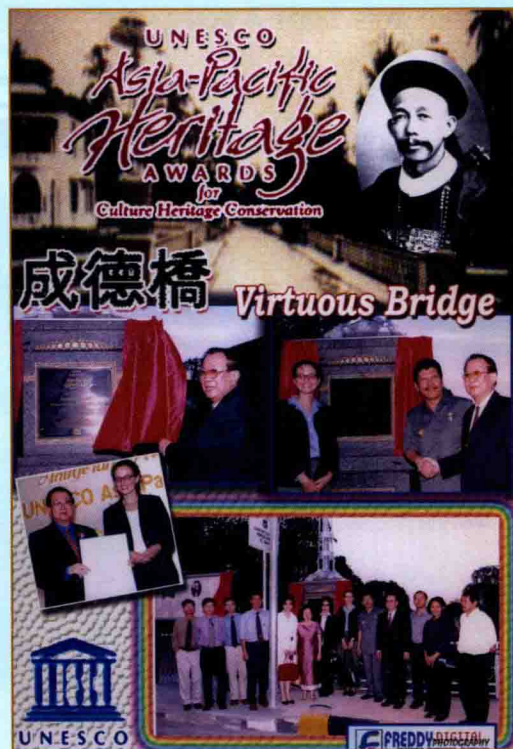
美丽的多峇湖畔



棉兰市 POLONIA 旧机场



2013 棉兰市新落成的 Kuala Namu 新机场



张榕轩玛腰建的成德桥荣获联合国教科文组织授予的亚太区文化遗产保护奖



2013 棉兰市新落成的 Kuala Namu 新机场



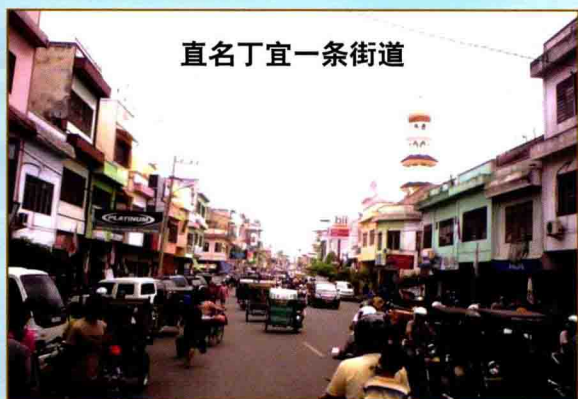
成德桥获亚太文化遗产奖状



张洪钧一家人与棉兰市政府官员



棉兰市模范运动场 (PON III)



直名丁宜一条街道



冷沙市旧医院



昔日奇沙兰 (KISARAN) 街道



昔日奇沙兰的单车队邮递员



亚齐地区司马委市巴刹



亚齐地区司马委市的一条街



勿老湾码头



1955年的司马委市码头



班达亚齐街市



一九四六年初建奇沙兰华侨学校



苏东中学校景



班达亚齐振华中小学校门
(一九五二年建)



班达亚齐振华中小学校舍