

投资类畅销书作家再度出击!

凝聚笔者15年炒股经验,全方位解析起涨点信息,让你抓住下一个涨停板

廖海燕◎编著

# 均线

JUNXIAN JIFA

技法

史上最全的均线实战手册!

多:涵盖了30多种均线形态

快:一图一例,用最短的时间理解股市含义

好:将均线与十多种技术指标结合,前所未有的

省:凝聚了笔者多年经验,让你节省学习时间

SPM

南方出版传媒

广东经济出版社

# 均线

JUNXIAN JIFA

# 技法

廖海燕◎编著

**SPM**

南方出版传媒

广东经济出版社

· 广州 ·

## 图书在版编目 (CIP) 数据

均线技法 / 廖海燕编著. —广州: 广东经济出版社, 2015. 6  
ISBN 978 - 7 - 5454 - 3983 - 0

I. ①均… II. ①廖… III. ①股票交易 - 基本知识 IV. ①  
F830.91

中国版本图书馆 CIP 数据核字 (2015) 第 086222 号

出版发行	广东经济出版社 (广州市环市东路水荫路 11 号 11~12 楼)
经销	全国新华书店
印刷	惠州报业传媒印务有限公司 (惠城区江北三新村惠州报业传媒大厦 1610 室)
开本	730 毫米 × 1020 毫米 1/16
印张	18
字数	294 000 字
版次	2015 年 6 月第 1 版
印次	2015 年 6 月第 1 次
印数	1 ~ 5 000
书号	ISBN 978 - 7 - 5454 - 3983 - 0
定价	48.00 元

如发现印装质量问题, 影响阅读, 请与承印厂联系调换。

发行部地址: 广州市环市东路水荫路 11 号 11 楼

电话: (020) 38306055 37601950 邮政编码: 510075

邮购地址: 广州市环市东路水荫路 11 号 11 楼

电话: (020) 37601980 营销网址: <http://www.gebook.com>

广东经济出版社新浪官方微博: <http://e.weibo.com/gebook>

广东经济出版社常年法律顾问: 何剑桥律师

· 版权所有 翻印必究 ·

## 前 言

打开分析软件，与主图相互叠加的分析指标寥寥无几，而移动平均线（简称“均线”）就是其中之一，可见移动平均线应用之广泛、应用之基础。而又有多少人看着均线与 K 线在主图中相互交叉而不明所以，仅仅只是看一个热闹呢？

移动平均线的使用方法非常简单，发明者格兰维尔也只总结出应用八法。而我们这本书就是要将格兰维尔八法展开，更加详尽、更加简明、更加直观地将移动平均线的方法为读者朋友们一一道来。

### 均线的优势

移动平均线有几大特性：追踪趋势，滞后性，助涨助跌，稳定，支撑和压制的作用。当然要注意的是，这几种特性没有褒贬之分，而仅是一种客观表述。比如说滞后性，并不是说它迟滞，而是说它具有过滤性，我们有时也会称为“滞后的关爱”。

### 追踪趋势

一条或几条均线同时向一个方向发展，基本上就给出了价格的趋势。因为均线不是一天的数据，最常用的至少有 6 条，即 5 日、10 日、20 日、30 日、60 日、120 日。每年正常的交易日大约有 240 个，所以 120 日也被称为半年线。如果半年线都向某一个方向发散，那么整体趋势的走向应该已经可以直接观察到了，除非你不愿意相信，或者是你怀疑的东西太多了。

### 滞后性

由于均线计算方法的缘故，它并不能及时跟上价格的变化。比如当天的价格突然发生相反的变化，即使是常用的最短的均线也要计算 5 天的平均价，所

以当天的均线水平只反映了 1/5 的价格变动幅度，这就是它的滞后性。

#### 助涨助跌

如果均线的支撑作用被广泛接受，知道的人越多，应用的人就越多，这个作用就会越明显，这就是自我验证。当价格在回调中触及到了均线的支撑位，此时认为均线支撑会起作用的人就会非常多，买盘也会相应地跟上，反而促使价格继续向上。我们可以再得出一个推论：这也是在盘中接盘跟进的一个买点。

#### 稳定

均线非常稳定，并且参数越大稳定性越高。移动平均线不会轻易地发生方向上的改变，必须价格趋势非常明朗了，均线才会延伸。稳定性对于趋势交易者来说，是不可多得的良师益友。

#### 支撑和压制的作用

不同市场、不同交易品种的运行规律不尽相同。在股票市场中略长期的均线获得的支撑和压制的作用比较多，而在期货中，一波子浪被 10 日均线支撑和压制的作用非常明显。在这里如何选择参数就是非常重要的事情了，而我们在本书中，会展示美林公司给出的研究报告。

如果你是一个趋势交易者，那么均线就是你最根本的利器。大道至简，一根或几根线就能标识出趋势的方向，何时走何时停都了如指掌、成竹在胸。不急、不躁、不动如山，这是均线的品格，也是一个趋势交易者应具有的气质。

#### 本书特色

◆轻松入门：在前面部分介绍了均线的基础知识，可以使股民轻松理解各个概念。

◆实例讲解：在本书编写过程中，对每一个操作方法，都选择股票市场中的实际数据作为例子进行讲解，并且在实例中给出了引用股票的名称。读者可一边阅读本书，一边在电脑中调出指明实例的数据进行参照学习。

◆经验总结：本书的内容大部分来自于笔者的实战经验总结，且均配有最新的实例讲解，因而本书是一本适用于国内股市的实战性书籍。

最后，笔者还要强调一句，本书是一本均线炒股的书籍，读者并不需要任何的金融学基础便能轻松读懂书中的道理，不必碍于对“学术”的恐惧，只要你感兴趣，就可以从任意一节开始阅读。

## 目 录

第 1 章 新股民均线入门 .....	1
1.1 了解均线 .....	2
1.2 均线的优势和劣势 .....	9
1.3 移动平均线与短线交易 .....	13
1.4 格兰威尔均线交易法则 .....	16
第 2 章 利用均线判断选择最佳买点 .....	19
2.1 K 线向上穿越均线 .....	20
2.2 长短均线区间法 .....	21
2.3 黄金交叉 .....	23
2.4 银山谷 .....	26
2.5 金山谷形态 .....	30
2.6 多头排列系列 .....	33
2.7 首次黏合向上发散 .....	36
2.8 二次黏合向上发散 .....	39
2.9 首次交叉向上发散 .....	42
2.10 二次交叉向上发散 .....	44
2.11 逐浪上升 .....	47
2.12 蛟龙出海 .....	50
2.13 加速下跌 .....	53
2.14 上山爬坡 .....	56
2.15 烘云托月 .....	59

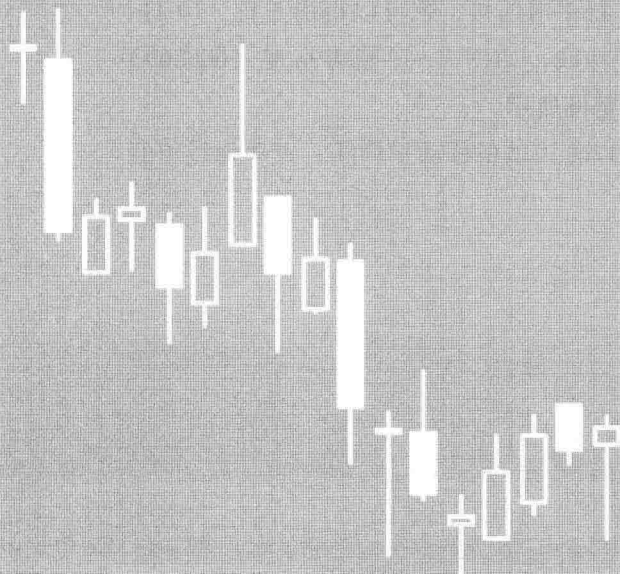
<b>第3章 利用均线判断选择最佳卖点</b> .....	63
3.1 K线向下穿越均线 .....	64
3.2 长短均线区间法 .....	65
3.3 死亡交叉 .....	67
3.4 死亡谷 .....	70
3.5 空头排列系列 .....	74
3.6 首次黏合向下发散 .....	77
3.7 二次黏合向下发散 .....	80
3.8 首次交叉向下发散 .....	84
3.9 二次交叉向下发散 .....	87
3.10 逐浪下降 .....	89
3.11 断头铡刀 .....	92
3.12 加速上涨 .....	96
3.13 乌云密布 .....	99
3.14 下山滑坡 .....	102
<b>第4章 当前股价与均线的关系</b> .....	107
4.1 均线本身的变动 .....	108
4.2 关于参数的设定与斐波纳奇数列 .....	109
4.3 关于移动均线的一些研究 .....	111
4.4 股价向上突破均线 .....	112
4.5 股价重回移动均线 .....	114
4.6 股价受到均线支撑 .....	116
4.7 股价远小于移动均线数值 .....	118
4.8 股价向下突破移动均线 .....	119
4.9 股价二次向下突破移动均线 .....	121
4.10 股价反弹受阻于移动均线 .....	123
4.11 股价远大于移动均线数值 .....	124
<b>第5章 均线擒庄</b> .....	127
5.1 认识庄家 .....	128
5.2 建仓阶段 .....	134

5.3	试盘阶段	142
5.4	洗盘阶段	150
5.5	拉升阶段	159
5.6	出货阶段	168
<b>第6章</b>	<b>均线的综合应用</b>	<b>175</b>
6.1	K线和均线综合应用	176
6.2	均线自身亦有背离	180
6.3	均线的变向	185
<b>第7章</b>	<b>不同周期的均线特点</b>	<b>193</b>
7.1	日K线图中的移动平均线	194
7.2	周K线图中的移动平均线	201
7.3	60分钟K线图中的移动平均线	208
<b>第8章</b>	<b>均线与常用技术指标配合使用</b>	<b>215</b>
8.1	MACD指标的应用	216
8.2	KDJ指标的应用	226
8.3	RSI指标的应用	235
8.4	BOLL指标的应用	238
8.5	其他常用指标	244
<b>第9章</b>	<b>股民的心理素质</b>	<b>265</b>
9.1	不恐慌：拿得住好股	266
9.2	不贪婪：该放手时就放手	269
9.3	有主见：买卖股票要自己分析	272
9.4	敢于在高位做多：价高不是卖出的理由	273
9.5	果断：关键时刻宁可加价买入	275
9.6	勇于认赔：不要被一只股票套死	277
9.7	有耐心：经得住时间的折磨	278



# 第 1 章 新股民均线入门

移动平均线理论（Moving Average, MA）是一种最为常用的趋势类指标，是以道·琼斯的“平均成本概念”为理论基础，采用统计学中“移动平均”的原理，将一段时期内的股票价格平均值连成曲线，用以观察市场及个股走势的趋势性的指标。移动平均线既可以帮助我们很好地识别个股的中长期走势的趋势运行特征，也可以帮助我们个股在上涨或下跌中进行短线操作。



## 1.1 了解均线

每位股民都知道，要想获利必须能够正确地识别趋势，并跟随趋势进行交易，但是趋势有大小之分、有长短之分，追随趋势说起来容易，真正做到却并非易事。而移动均线，正是反映趋势、体现趋势、让投资者追随趋势的有力工具之一，在使用移动均线之前，投资者必须全面地、正确地、充分地认识移动均线。

### 1.1.1 移动均线的计算

移动均线的计算方法是将某一时间段的收盘股价或收盘指数相加的总和，除以时间周期。日平均价 = 当日成交金额 ÷ 当日成交股数；5 日平均价 = (前 4 日平均价 × 4 + 当日平均价) ÷ 5；10 日平均价 = (前 9 日平均价 × 9 + 当日平均价) ÷ 10；20 日、30 日、60 日、120 日等平均价计算方法依次类推。将计算出的平均价格标在每日的股价图上再进行平滑连接，就可以得出 5 日、10 日、20 日、30 日、60 日、120 日等移动均线，如图 1-1 赣粤高速（600269）2014 年 8 月 7 日至 2015 年 1 月 15 日走势图所示。

移动均线按照形态进行划分，可以分为单根移动均线、专项均线组合和混合均线组合三种基本类型。

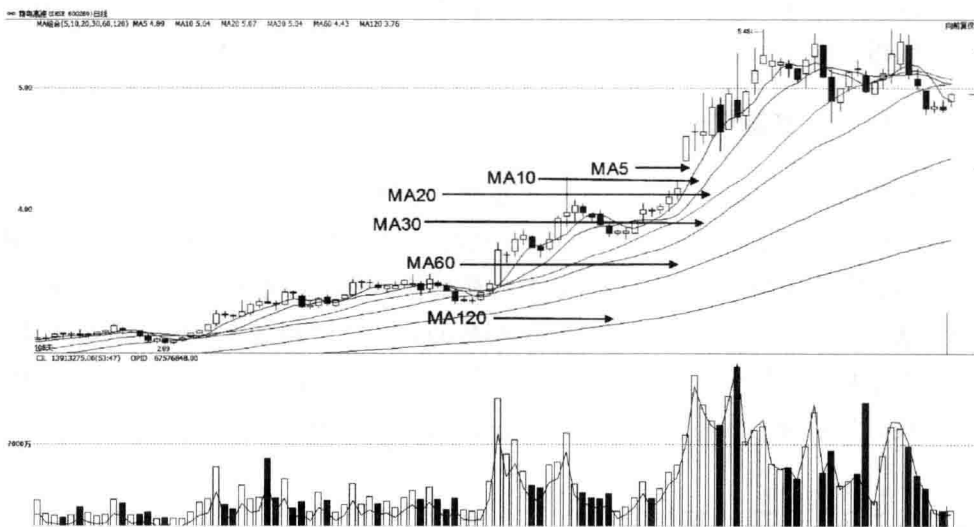


图 1-1 赣粤高速（600269）移动平均线

## 1.1.2 单根移动平均线

单根移动平均线有短期均线、中期均线和长期均线三种形式。

### 1.1.2.1 短期均线

短期均线又可以分为 3 日、5 日、10 日等种类，时间短的均线比时间长的均线对价格或指数的波动要来得灵敏，起伏变化比较快。尤其在震荡行情时，时间短的均线线性很不规则，买进和卖出的信号很难把握，所以，在短线操作或弱势行情中，投资者常使用 10 日均线作为买卖的依据。

### 1.1.2.2 中期均线

中期均线又可以分为 20 日（月线）、30 日、60 日（季线）等种类。其中 30 日均线使用频率最高，经常被用来与其他平均线配合，为投资者提供当日股价及短期和中长期移动平均线的动态参考，了解不同均线之间的相关性，可以作为短、中期买卖的依据。在强势行情时，通常会将会将股价跌破 30 日均线或 30

日均线向下弯曲作为股票最后的止损位，也常把 60 日弯曲向上或向下作为牛市、熊市分界线。

### 1.1.2.3 长期均线

长期均线又可以分为 120 日（半年线）、200 日、250 日（年线）等种类。其中，120 日均线是股价中期均线和长期均线的主要分界线，使用频率在长期均线组合中比较高，而且经常用来作为观察长期股价趋势的重要指标。200 日均线通常是西方技术分析中股价长期趋势的看门线，相当于国内股市的年线。250 日均线是股价运行一年后的市场平均交易价格的反映，是股市长期走势的生命线，是判断牛市是否形成和熊市是否来临的主要依据。

### 1.1.3 专项均线组合

专项均线组合是将周期相差较近的几种均线放在一起进行专项判断的方法，专项判断的对象是股价的短期趋势、中期趋势和长期趋势。因此，专项均线组合主要有短期均线组合、中期均线组合和长期均线组合。

#### 1.1.3.1 短期均线组合

短期均线组合中最常用的有 5 日、10 日、20 日和 5 日、10 日、30 日两种组合。短期均线组合主要用于观察股价短期运行的趋势，例如 1~3 个月股价走势会发生什么变化。这些均线组合具有对股价变化敏感和反应迅速的特点，是短线交易者重要的均线参考依据。一般来说，在典型的上升通道中，5 日均线应为多方护盘中枢，否则其上升力度有限；10 日均线则是多头的重要的支撑线，10 日均线被击破，市场就有可能转弱。

#### 1.1.3.2 中期均线组合

中期均线组合最常见的有 10 日、30 日、60 日和 20 日、40 日、60 日两种组合。中期均线组合主要用于观察股价中期的运行趋势，例如，3~6 个月股价走势会发生什么变化。一般来说，中期均线呈多头排列状态，说明股价中期趋势向好；反之，中期均线呈空头排列状态，说明中期趋势向淡。

### 1.1.3.3 长期均线组合

长期均线组合最常见的有30日、60日、120日和60日、120日、250日两种组合。长期均线组合主要用于观察股价的中长期趋势，例如，半年以上的股价走势会发生什么变化。这些均线组合对股价的变化相对较迟钝，经常用来判断某个长期趋势是否开始反转，是长线投资者的重要参考依据。一般来说，当长期均线组合中的均线形成金叉，成为多头排列时，说明市场对中长期趋势看好；反之，当长期均线组合中的均线形成死叉，成为空头排列时，说明市场对中长期趋势看淡。

### 1.1.4 混合均线组合

在实际的股市操作中，经常用到的是从短期、中期和长期均线中各取几根移动均线进行组合，以观察当前股价处于哪根关键的均线位置，从而判断出股价的趋势。

#### 1.1.4.1 日均线混合

大智慧系统默认的日均线混合为：5日、10日、20日、30日、60日、120日均线。该方案结合了超短线主力、短线主力和中线主力、长线主力的护盘重心，是使用起来比较稳妥的一种应用方案。

#### 1.1.4.2 周均线混合

周均线是以周为单位的移动均线，常常以组合的形式出现，常用的有5周、10周、20周和5周、10周、30周两种组合。大智慧系统默认的周均线混合为：5周、10周、20周、30周、60周、120周均线，系统默认的均线参数往往是最大众化的应用方案，如图1-2赣粤高速（600269）2013年4月至2015年1月周均线走势图所示。

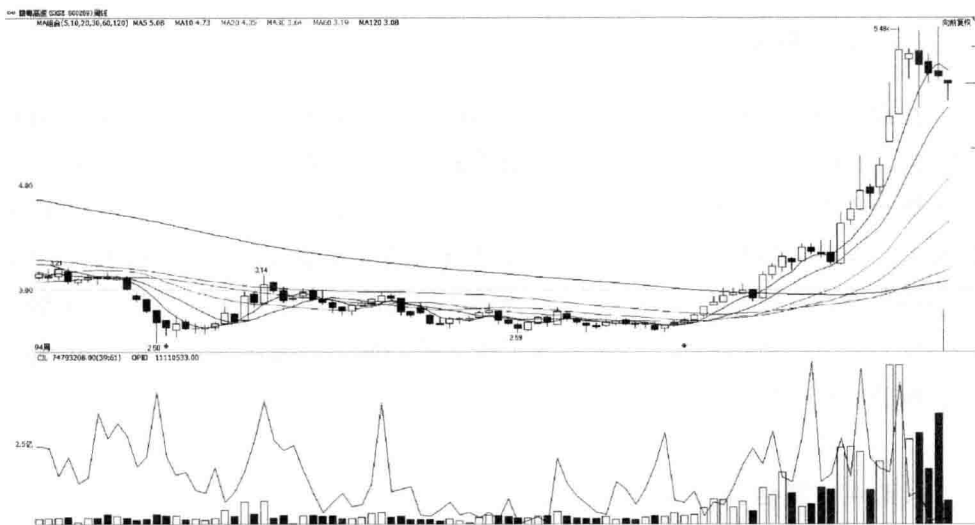


图 1-2 赣粤高速 (600269) 周均线混合

### 1.1.4.3 月均线混合

月均线是以月为单位的移动平均线，常常以组合的形式出现，常用的有 5 月、10 月、20 月和 5 月、10 月、30 月两种组合。大智慧系统默认的月均线混

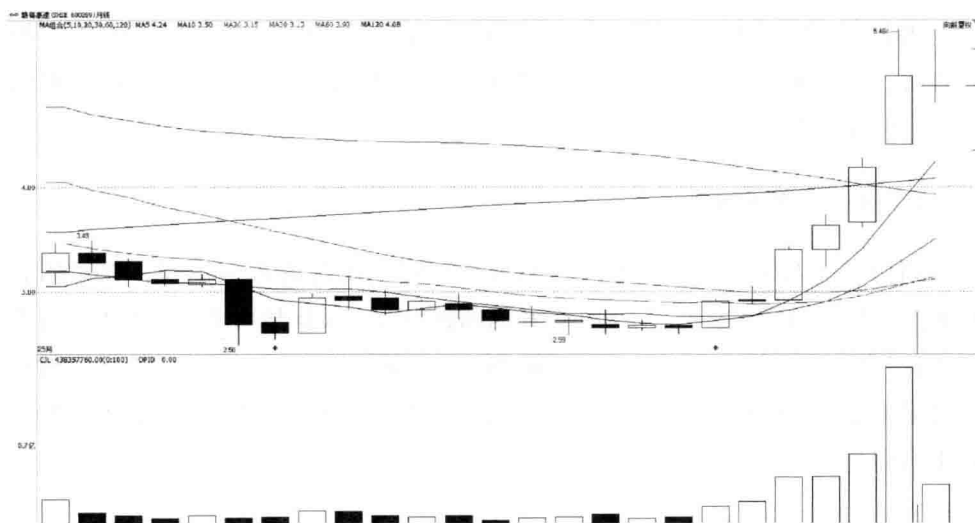


图 1-3 赣粤高速 (600269) 月均线混合

合为：5 月、10 月、20 月、30 月、60 月、120 月均线，如图 1-3 赣粤高速（600269）2013 年 1 月至 2015 年 1 月月 K 线走势图所示。由于国内股票交易数据的提供时间比较短，并且股票投机性强，目前并不太适用月均线混合进行判断股价的趋势。

### 1.1.5 均线的特性

移动均线对于投资者而言，可以起到许多帮助性的作用。了解移动平均线的主要特性，可以使投资者更好地使用其把握股价的趋势，下面进行具体的介绍。

#### 1.1.5.1 趋势性

移动平均线能够表示出股价变动的趋势，在一定的周期范围内，能够消除 K 线图上杂乱的日常波动，让投资者更清楚地看清趋势。不同周期均线看到的



图 1-4 航天信息（600271）趋势性

趋势级别不同，例如 120 日均线（半年线）是反映中长期趋势的，如果该均线在一定范围内始终是向上的，可以说明该股的中长期趋势是不错的，如图 1-4 航天信息（600271）2014 年 4 月 17 日至 2015 年 1 月 15 日走势图所示。

### 1.1.5.2 滞后性

移动平均线由于是平均值的连线，所以当股价按原趋势反转时，其反应比较慢，均线周期越大，其滞后性越强。仍然以 120 日均线（半年线）为例，在天通股份的日线图中可以看到，股价已经掉头向下很久了，趋势线才开始逐渐走弱，如图 1-5 天通股份（600330）2014 年 1 月 29 日至 2015 年 1 月 15 日走势图所示。



图 1-5 天通股份（600330）滞后性

### 1.1.5.3 稳定性

移动平均线经过平滑计算之后，会呈现比较平稳的走势。无论是向上还是向下，都比较困难，因为移动平均线的变动不是一天的变动，而是几天的变动，一天的大变动被几天分摊之后，就会变小而显示不出来。表现为均线周期越大，其平滑程度越高，上下起伏的程度变化越小，所代表的安定特性就越佳。



#### 1.1.5.4 助涨性

当股价从移动平均线下方向上突破之后，移动平均线也开始向右上方移动，如果此时股价再度回到移动平均线附近，便是短线买进时机，移动平均线在这里起到助涨作用。

#### 1.1.5.5 助跌性

当股价从移动平均线上方向下跌破之后，移动平均线也开始向右下方移动，如果此时股价再度回升到移动平均线附近，便是短线卖出时机，移动平均线在这里起到助跌作用。

#### 1.1.5.6 支撑线和压力线的特性

移动平均线在价格走势中能够起到支撑线和压力线的作用。当移动平均线被突破，实际上就是支撑线和压力线被突破。

均线最主要的功能是揭示股价波动的方向，帮助投资者判断大盘和个股上升或下降的趋势。由于均线可以动态分析股价的走势，所以通常可以使用均线来设置止损点及高抛点。投资者还可以根据个股操作周期的不同，选择符合操作周期的移动均线，从而更加准确地把握股价的趋势。

## 1.2 均线的优势和劣势

投资者在使用移动平均线来进行交易时，必须要全面地认识移动平均线。要知道移动平均线的优势和劣势，在使用时才能够扬长避短，尽量地让这一交易工具更好地为投资者所用。