

◎ 西南大学历史地理研究所 编

中国人文田野

第六辑

封面人物：李孝聪



巴蜀书社



西南大学历史地理研究所 编

中国人文田野

第六辑

巴蜀书社

图书在版编目(CIP)数据

中国人文田野·第六辑 / 西南大学历史地理研究所编. — 成都:
巴蜀书社, 2014.9

ISBN 978-7-5531-0450-8

I. ①中… II. ①西… III. ①历史地理-考察-中国-文集
IV. ①K928.6-53

中国版本图书馆CIP数据核字(2014)第200175号

中国人文田野·第六辑

西南大学历史地理研究所 编

- 责任编辑 谭晓红
封面设计 经典记忆
出版发行 巴蜀书社
成都市槐树街2号 邮编: 610031
总编室电话: (028) 86259397
发行科电话: (028) 86259422 86259423
- 网 址 <http://www.bsbook.com>
经 销 新华书店
制 版 四川省经典记忆文化传播有限公司
印 刷 四川华龙印务有限公司
成品尺寸 210mm×285mm 1/16
印 张 15.25
插 页 8
字 数 360千
版 次 2014年9月第1版
印 次 2014年9月第1次印刷
书 号 ISBN 978-7-5531-0450-8
定 价 60.00元

本书若出现印装质量问题, 请与发行科联系调换。

编委会

编委会顾问 (按姓氏笔画数排名)

于希贤 李学勤 汪宁生 邹逸麟 周伟洲

编委会委员 (按姓氏笔画数排名)

王振忠 王 然 王川平 王建新 尹绍亭

朱士光 朱圣钟 华林甫 孙 华 刘志伟

李孝聪 李并成 陈星灿 陈春声 张诗亚

郑振满 杨圣敏 侯甬坚 荣新江 胡阿祥

赵世瑜 唐晓峰 郭声波 徐少华 葛剑雄

景 爱 鲁西奇 蓝 勇 黎小龙 霍 巍

主 编 蓝 勇

编辑部主任 朱圣钟

“2012”米仓道考古探险调查日志



考察巴州南龕



巴州南龕唐乾元三年造像记



平梁城墙细部——几乎不容置刃



灵应台古道历次重修所铺石板叠压情况（彭邦本摄）

“2012”米仓道考古探险调查日志



白衣镇白衣庵旁的门洞——曾是商旅过往的要道



通江县诺水河边悬崖上的阎王碓栈道遗迹



从塘口到庙坝——雪阻米仓山



向雪山进发——登顶官仓坪



登顶官仓坪17勇士合影（森林警察摄）

明清成渝东大路重庆段四年考察札记



大关门旧址附近的石狮



二郎关上面的礅路，旁为观音庙和二郎诸神香位龛



三仙洞附近礅路

白市驿牌坊

明清成渝东大路重庆段四年考察札记



三尊石碑



道光年间所刻巴县西界碑



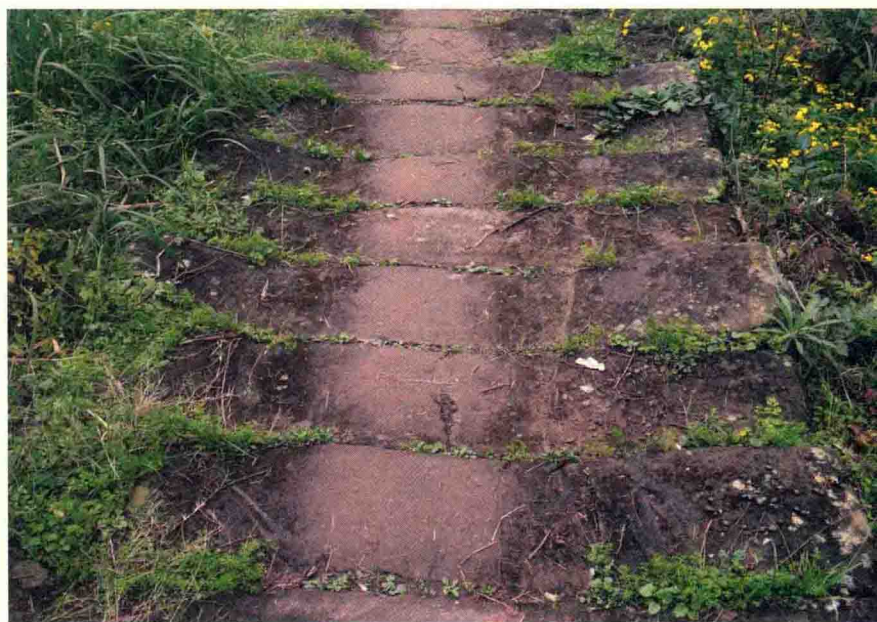
老关口“险设天成”石刻



二道牌坊



铁岭山碑



铁岭山宽阔的礅路



黄墙院子东大路的牌坊构件



观音阁前的旧石桥

明清成渝东大路重庆段四年考察札记



牛尾驿往太平镇的东大路礮路



太平桥龙脑



东大路太平镇太平桥



太平桥桥面



单石铺往太平镇间的旅客墓碑



剪刀铺到梧桐间的礅路遗迹



东大路梧桐铺附近的甫子桥



甫子桥全景

明清成渝东大路重庆段四年考察札记



甫子桥龙脑



高池铺现存旧石桥



高池村的高池桥



高池铺石桥柱孔

云南省禄劝县团街镇多椰树村考察报告（上）



下坝塘

水源地：大石房



热贡“六月会”：特殊地理区域和环境的产物

——青海省黄南州同仁县隆务河地区“六月会”考察纪实



隆务河两岸的绿洲



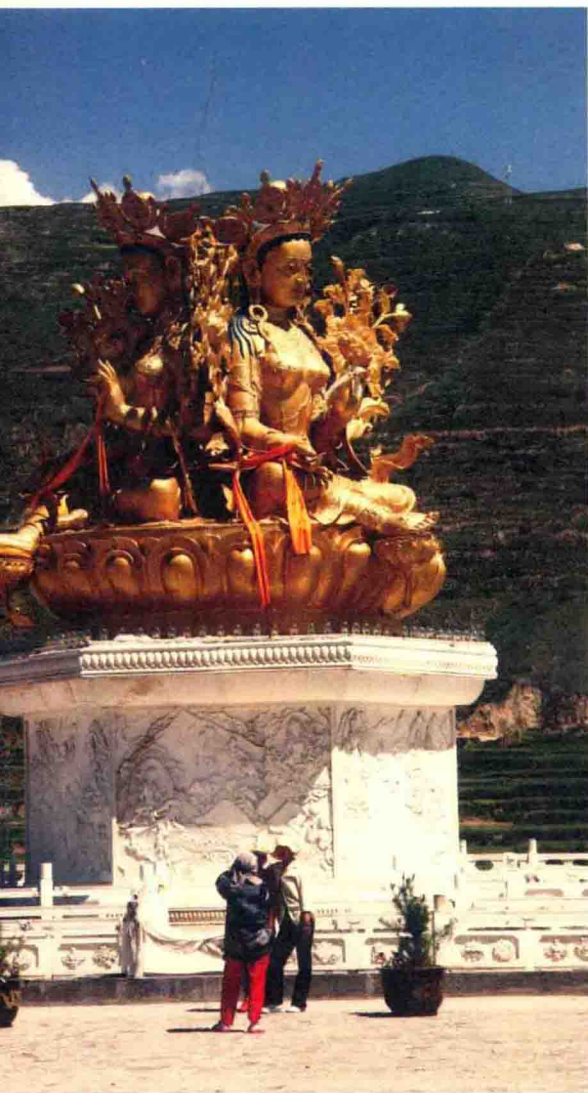
农历六月，山谷间盛开的油菜花，金色梦想之地



山坡下的四合吉村



几百人的祭祀队伍像一条长龙，
行进在曲折的山路上。



隆务寺大门前精美华丽的佛像雕塑



人们在神庙前的坝子上跳起“拉什则”（神舞）



村子的佛寺有如此规模和造诣，可见此地的富庶和人们对宗教的虔诚。

鄂尔多斯高原考察记



黄土高原的千沟万壑



灵盐台地风光



营盘台村旧址和营盘台沟



营盘台沟的湖相沉积地层





“三五九旅”住过的窑洞遗址



残留城墙



小沙头



阿尔寨石窟寺保护碑



上山坡道