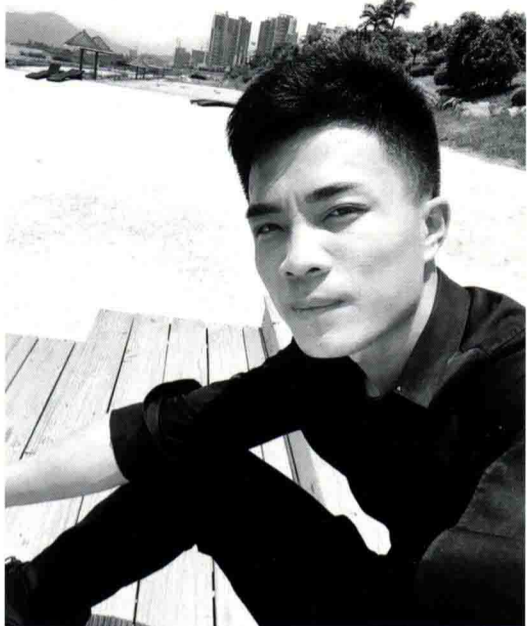




ALL THE MATERIAL OF
COUACHE 敲门砖

全素材

【色彩静物】 李家友·主编
张挺 陈安男·著



张挺

福建宁德人，现任福州秦青美术培训学校色彩负责教师。任教多年，教学经验丰富，教学方法实用。本着“热爱永远比水平更重要”的信念与全国各地教师交流与学习，取长补短，共同进步，为做最好最实用的色彩教学不懈努力！个人色彩作品出版于“敲门砖”等出版社。

微信：tt5566zz

图书在版编目(CIP)数据

色彩静物/张挺, 陈安男著. —重庆: 重庆出版社, 2015.7
(全素材/李家友主编)
ISBN 978-7-229-10168-8


I. ①色… II. ①张… ②陈 III. ①水粉画—静物画—绘画技法—高等学校—入学考试—自学参考资料 IV. ①J215

中国版本图书馆CIP数据核字(2015)第152793号

全素材——色彩静物

QUANSUCAI —— SECAI JINGWU
李家友 主编 张 挺 陈安男 著

本书策划: 李家友 邹 颀 郑文武 程杉莎
责任编辑: 郑文武 张 跃
封面设计: 程杉莎
责任校对: 何建云

 重庆出版集团 出版
重庆出版社

重庆市南岸区南滨路162号1幢 邮政编码: 400061 <http://www.cqph.com>
重庆市金雅迪彩色印刷有限公司印制
重庆出版集团图书发行有限公司发行
E-MAIL: fxchu@cqph.com 邮购电话: 023-61520646
全国新华书店经销

开本: 889mm×1194mm 1/8 印张: 9
2015年7月第1版 2015年7月第1次印刷
ISBN 978-7-229-10168-8
定价: 56.00元

如有印装质量问题, 请向本集团图书发行有限公司调换: 023-61520678

版权所有 侵权必究

CONTENTS

ALL THE MATERIAL OF

GOUACHE ! 目录



PART ONE 色调表现



PART TWO 水果类



PART THREE 蔬菜类



PART FOUR 陶瓷类



PART FIVE 金属类



PART SIX 玻璃类



PART SEVEN 食品类



PART EIGHT 文具类



PART NINE 日杂类

CONTENTS

ALL THE MATERIAL OF

GOUACHE ! 目录



PART ONE 色调表现



PART TWO 水果类



PART THREE 蔬菜类



PART FOUR 陶瓷类



PART FIVE 金属类



PART SIX 玻璃类



PART SEVEN 食品类



PART EIGHT 文具类



PART NINE 日杂类

No.1 什么是色调？

一幅色彩作品，其画面的色彩搭配总有着内在的相互联系和一个完整统一的色彩关系，并形成了画面的某种色彩倾向，称之为色调。色调也是作者在写生过程中，将对象的色彩从色相、纯度、明度以及面积大小分布等几个方面进行组织、加工、调整后形成的，因此带有一定的主观性。所以我们要对画面的色调进行一定的主观性定位，分清画面属于何种色调，再采取相应的方式将画面中各物体的颜色协调起来，形成统一的色调。

我们可以通过**小色稿(P03)**与**变调(P11)**的方式来训练。小色稿训练，能让我们快速有效地提炼与体会画面中的色调，增强对色彩的理解和感受能力；变调训练，在本质上让我们熟悉色彩的关系，改变我们对物象色彩的依赖，更加主动地调动我们潜在的色彩感悟力和创造力。

No.2 常见色调类型

色调的分类

以纯度分类	高纯度色调、中纯度色调、低纯度色调。
以色相分类	红、橙、黄、蓝、绿、紫、褐色调等。
以明度分类	高明度色调、中明度色调、低明度色调。
以色彩关系分类	同类色调、对比色调。
以色性分类	冷色调、暖色调。

No.3 色调构建

A.和谐之美。和谐原则指色彩作品中色调相互协调，在统一中有变化，在差异中又趋向一致的视觉效果。对比式和谐是强化矛盾而求得的和谐，其色彩在均势中达到了统一。

B.对比变化。对比的存在是色调构建的基本原则之一，也是一种必不可少的艺术表现手法。恰当运用对比手法，强化对比效果，可以提高画面的艺术表现力和感染力。

C.主次原则。一幅作品如同一篇文章，都有主次之分。一般来说，形成画面基调的色彩是主体色。色彩的主次是就色彩的作用而言，次要色彩也是色调重要的构成要素。

D.均衡原则。均衡一种是画面中色块重量感的均衡，另一种是色彩对比上的相对稳定感。不同色相、纯度、明度的色彩位于画面不同的位置，都会引起视觉上不同的均衡感。

E.节奏原则。色彩的配置富有节奏感，才能产生统一中有变化的美感。只有将纯色、中间色、灰色作合理搭配，用心经营位置，推敲用色，才能获得富有节奏感的画面效果。



上图中作者用笔大胆而随性，画面氛围浓郁，整幅画面色调和谐统一。图中主导画面色调的颜色为蓝色，蓝色成分占据画面大部分的面积，为使画面氛围更加浓郁，画面中物体都加入了偏冷的蓝色或绿色。主体物属于画面中最重的色块却不孤立，色彩之间的相互呼应以及衔接上表达良好。



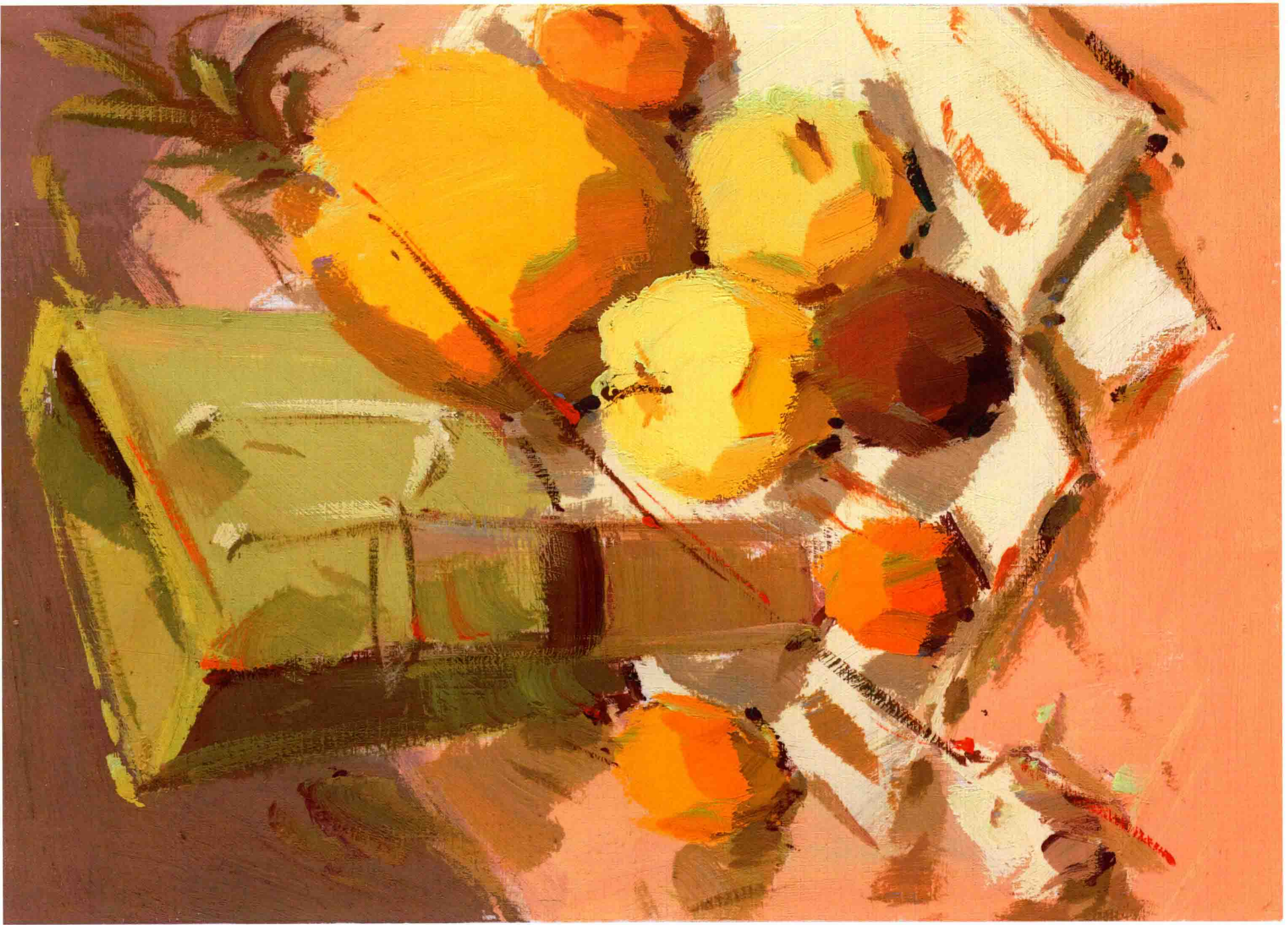
张挺

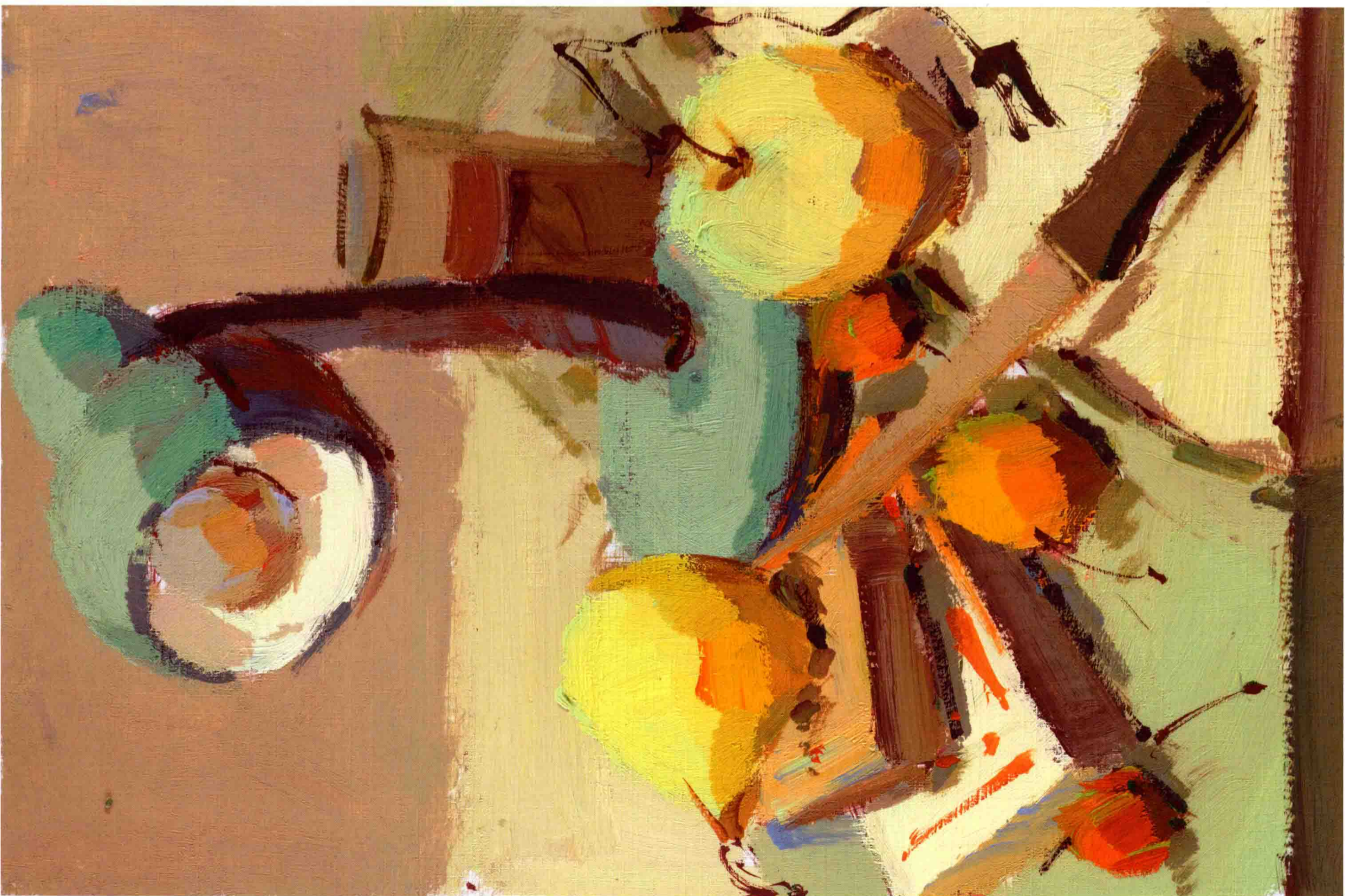
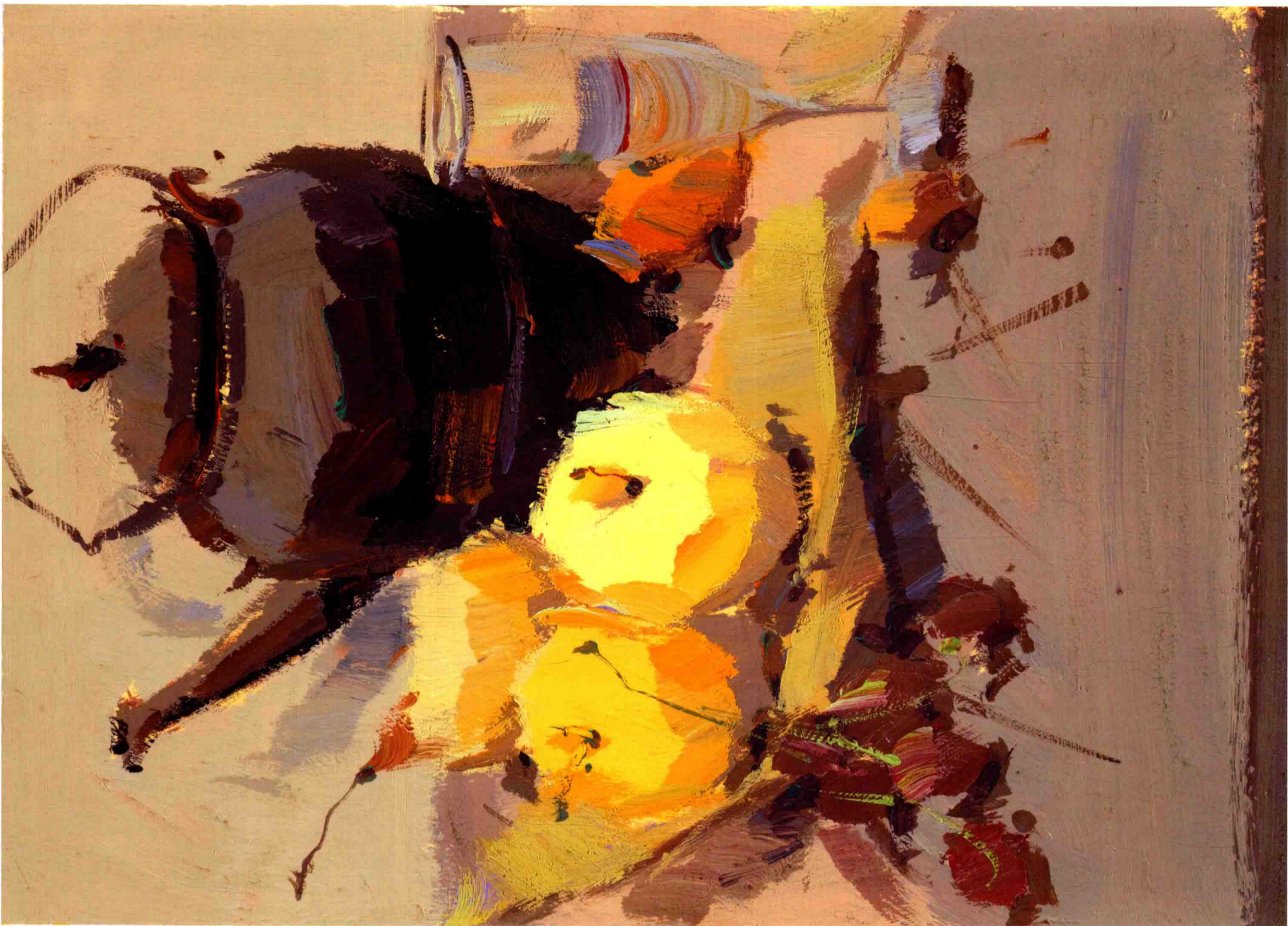




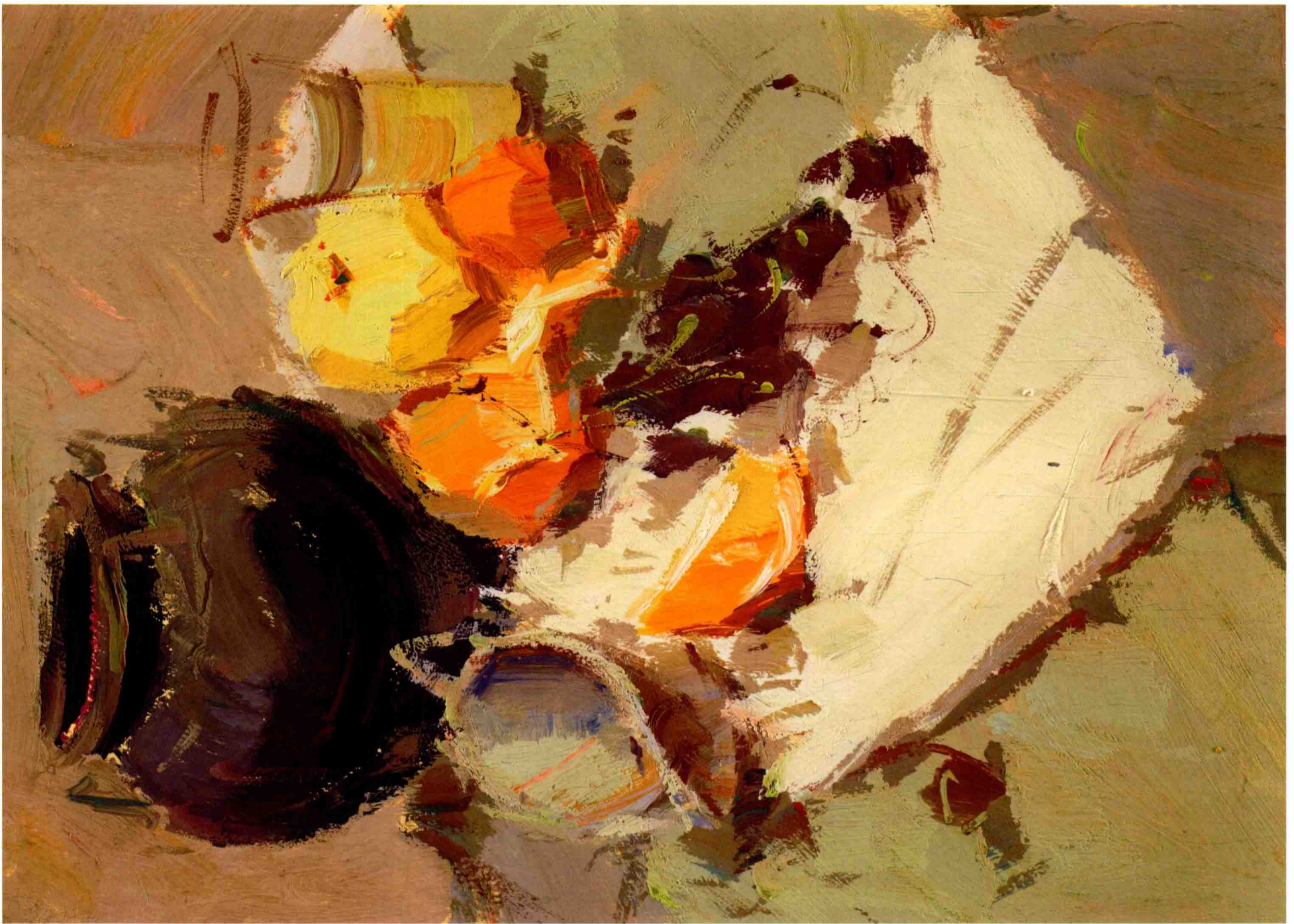


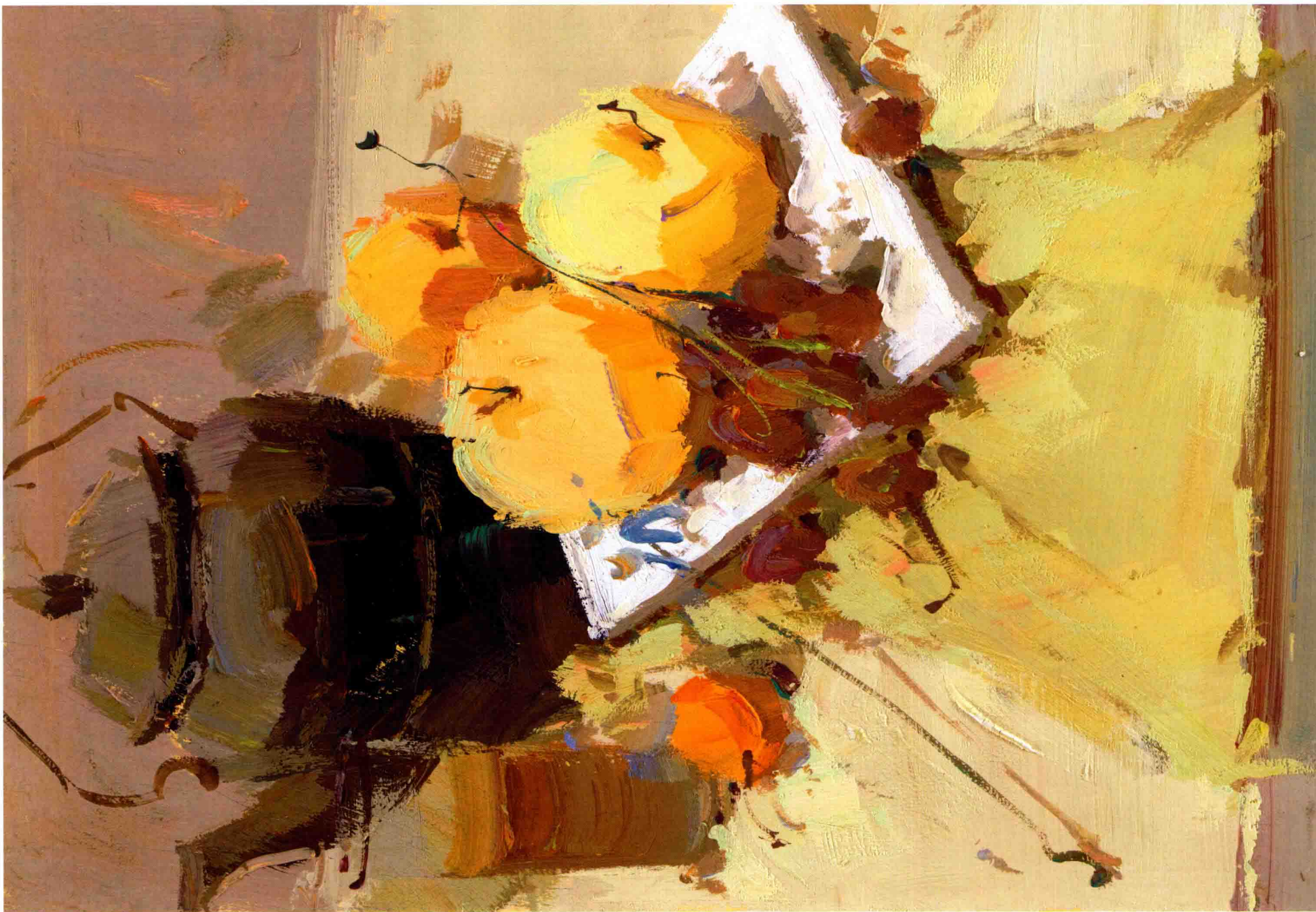




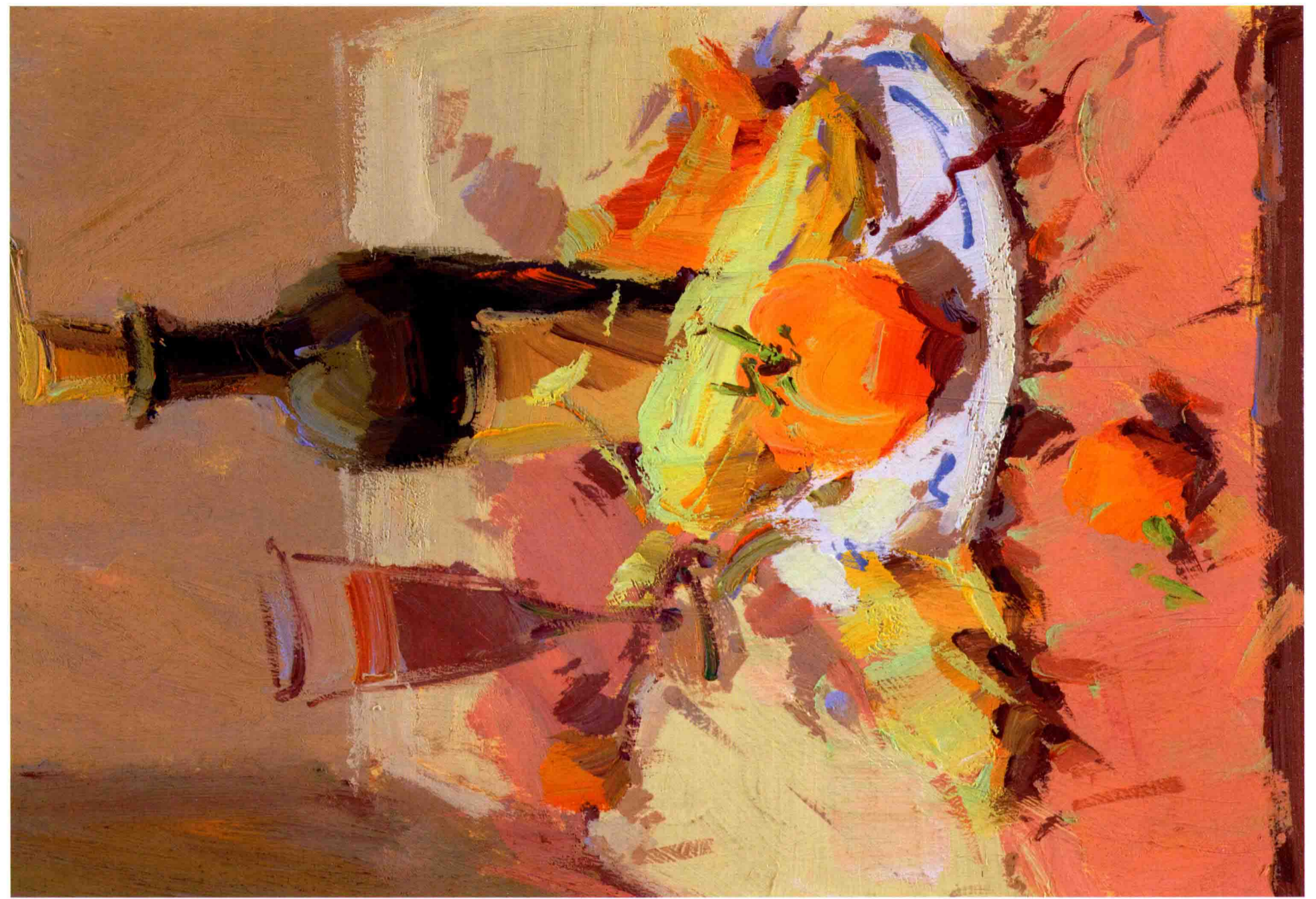


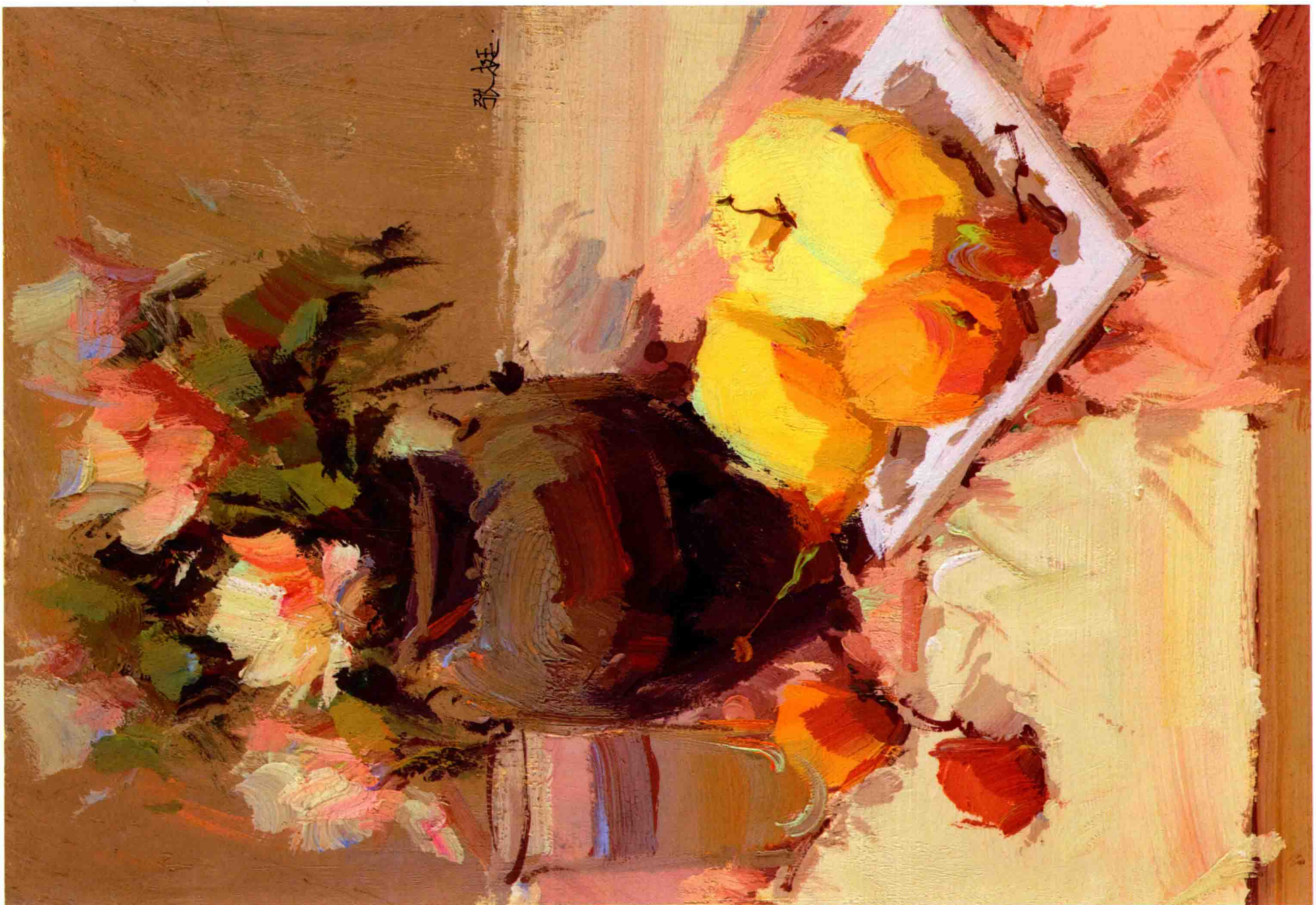






No.5 变调训练



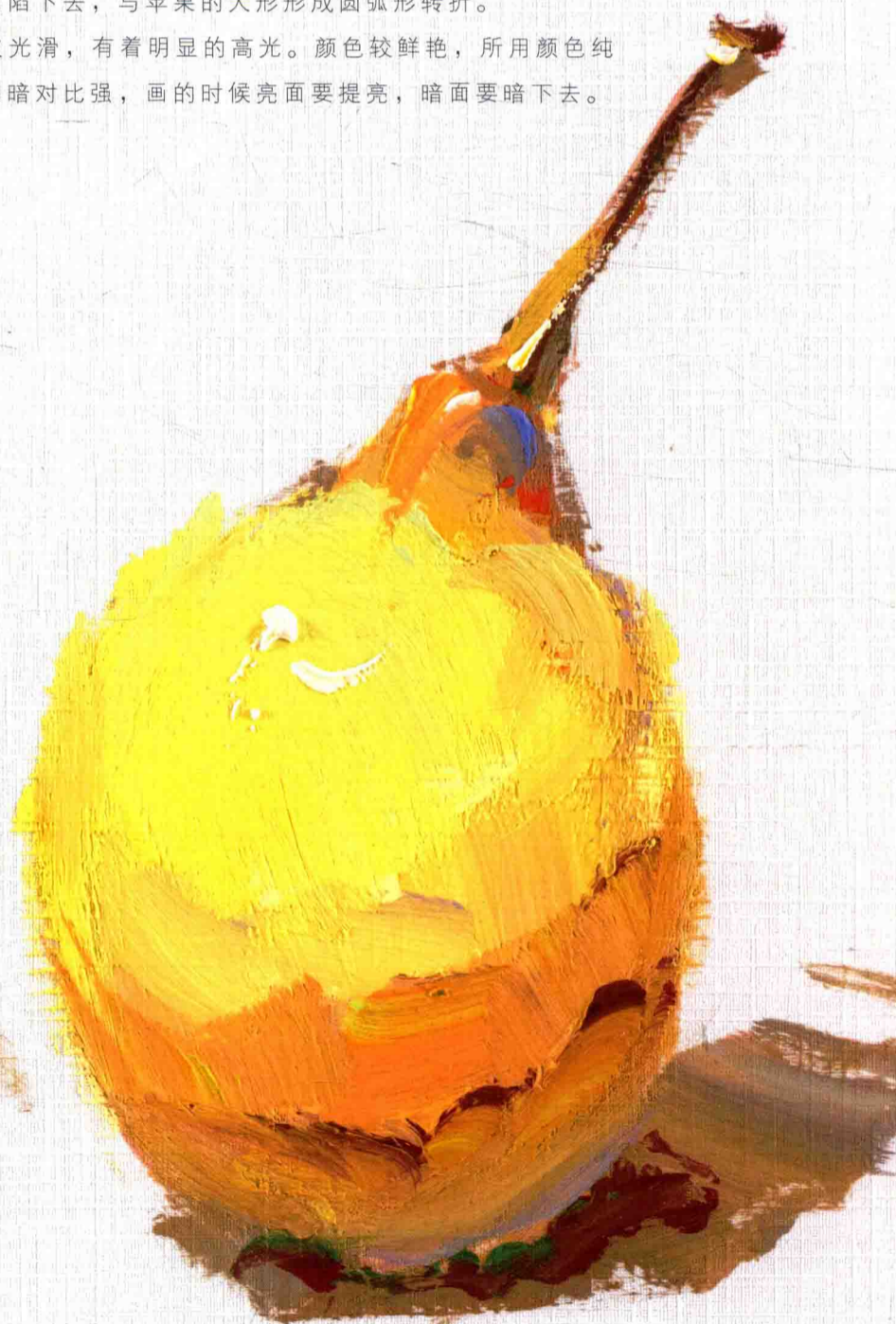




No.1 苹果

形体/ 形体为圆中带方，最适宜用色块进行塑造。不过果蒂处的苹果窝凹陷下去，与苹果的大形形成圆弧形转折。

质感/ 表皮光滑，有着明显的高光。颜色较鲜艳，所用颜色纯度较高，明暗对比强，画的时候亮面要提亮，暗面要暗下去。



No.2 梨

形体/ 梨虽然近似球体，但是形体并不圆润，表面有起伏。梨顶端形似锥体，长有蒂把的部分有细小的起伏。

质感/ 梨的表皮相对苹果来说比较粗糙，高光不像苹果那么明显和明亮，反光也较弱，可用较干枯的笔触去表现。