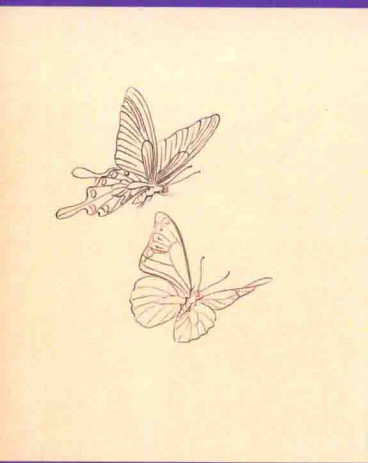




# 中国画入门 · 蝴蝶

张瑞根 著

上海书画出版社



红珠凤蝶 鹤顶粉蝶  
 勾线：准确精细地勾出蝴蝶翻飞的动态。  
 渲染：以淡墨作层层渲染，直达效果。  
 设色：以赫石染底，分染各色，由淡至深。  
 复染复勾：设色基本完成后，最后需要再作部分复染并用赭色作勾线处理。

# 中国画入门·蝴蝶

张瑞根 著

---

### 图书在版编目(CIP)数据

蝴蝶 / 张瑞根著. -- 上海 : 上海书画出版社, 2013.12 (中国画入门)

ISBN 978-7-5479-0727-6

I. ①蝴… II. ①张… III. ①蝶—草虫画—国画技法 IV. ①J212.28

中国版本图书馆CIP数据核字(2013)第299737号

---


## 中国画入门·蝴蝶

张瑞根 著

---

责任编辑 孙 扬  
审 读 沈培方  
责任校对 朱 慧  
封面设计 杨关麟  
技术编辑 杨关麟 包赛明

---

出版发行  上海书画出版社

地址 上海市延安西路593号 200050

网址 [www.shshuhua.com](http://www.shshuhua.com)

E-mail [shcpvh@online.sh.cn](mailto:shcpvh@online.sh.cn)

制版 上海文高文化发展有限公司

印刷 上海画中画包装印刷有限公司

经销 各地新华书店

开本 889×1194 1/16

印张 3

版次 2013年12月第1版 2014年3月第1次印刷

印数 0,001—4,300

---

书号 ISBN 978-7-5479-0727-6

定价 20.00元

若有印刷、装订质量问题,请与承印厂联系

## 前 言

春夏之交，彩蝶皆化羽而出，是时，花丛中、树影下，随处可见蝶影婆娑，或上下翻飞，或翩翩起舞，确是一道美丽的风景线。

彩蝶之美丽乃众所周知，其身轻盈，其色斑斓，历来是画家笔下的钟爱之物，更有不少佳作传世。

在花鸟画中，彩蝶大多用作配景，点缀于画幅中，一则可臻动静结合，二则可添逸增趣，由此而为大多数画家采纳。

至于彩蝶本身的形态，虽大同小异，却变化无穷，或体形大小不一，或花纹色彩各异，或圆翅，或尖翅……

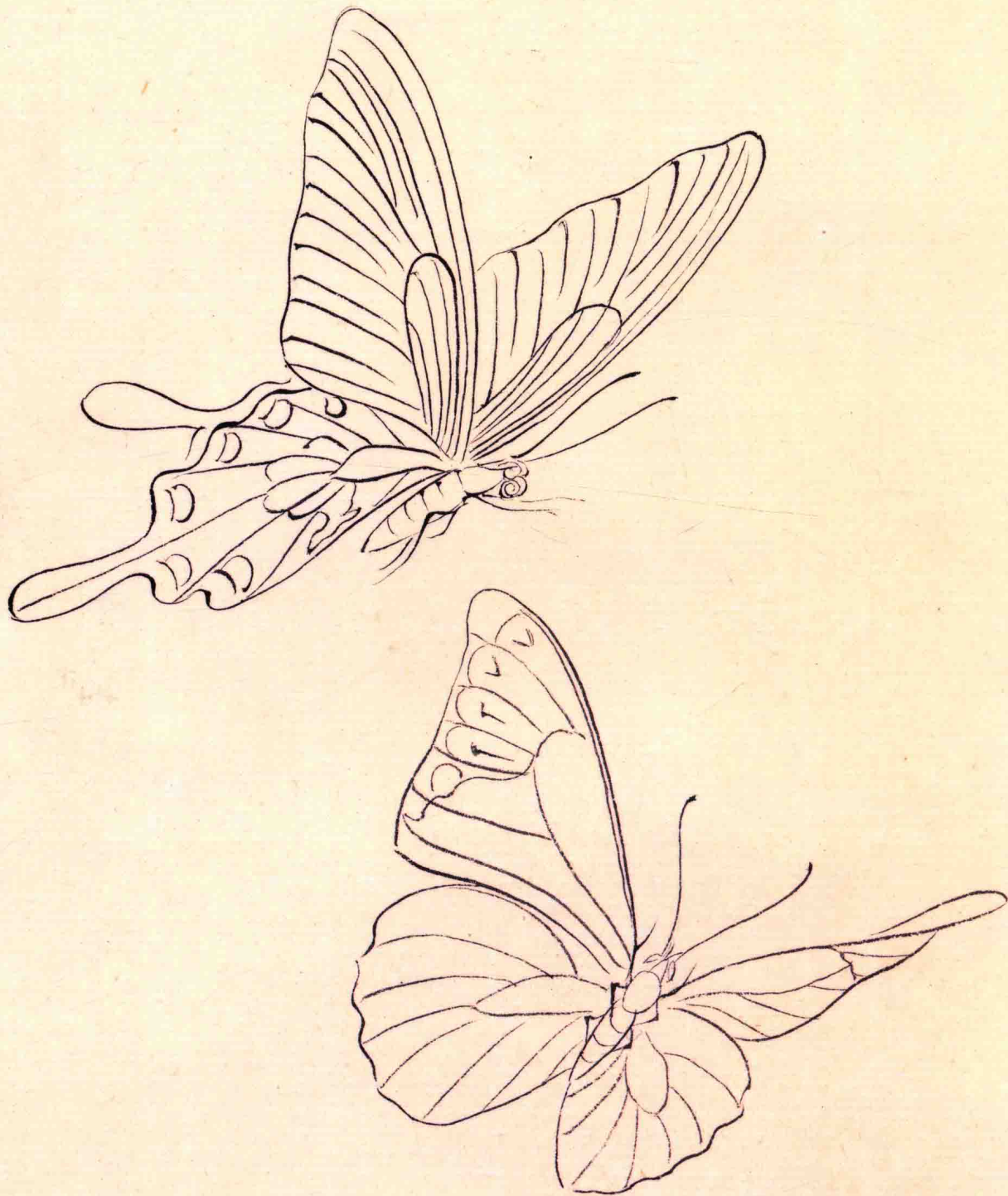
本册为百蝶图，作者采用工笔重彩之手法，将百只蝴蝶绘于一图中。为便于读者赏读，已将是图拆解，并按原大印制，以最佳效果供读者参用。

# 目 录

画法步骤.....	2
各种蝶翅.....	6
作品示范.....	40



华彩乐章  
丁玄秋 瑞根



红珠凤蝶 鹤顶粉蝶

勾线：准确精细地勾出蝴蝶翻飞的动态。



渲染：以淡墨作层层渲染，直达效果。



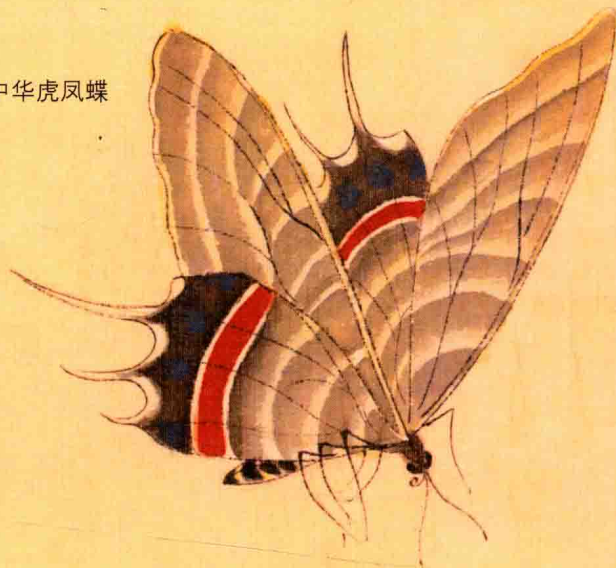


设色：以赭石染底，分染各色，由淡至深。

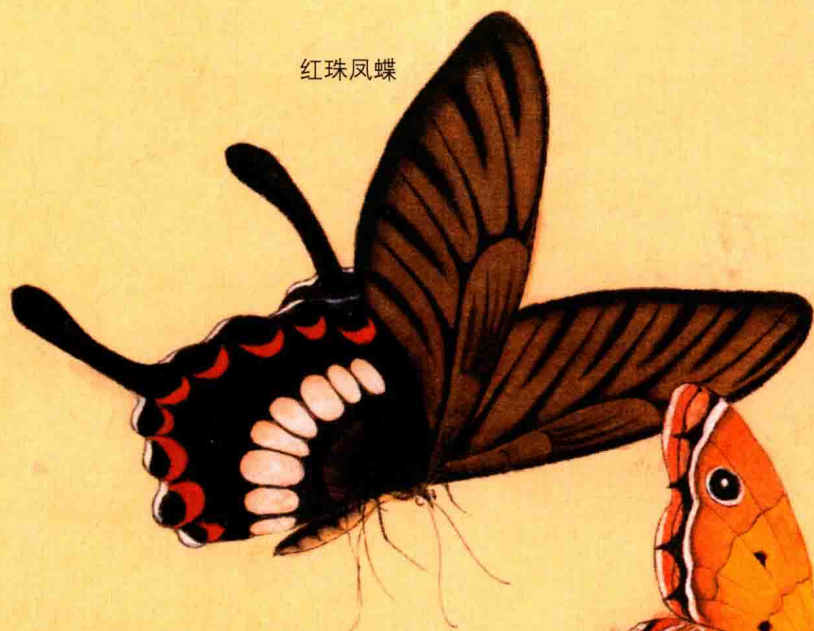


复染复勾：设色基本完成后，最后需要再作部分复染并用赭色作勾线处理。

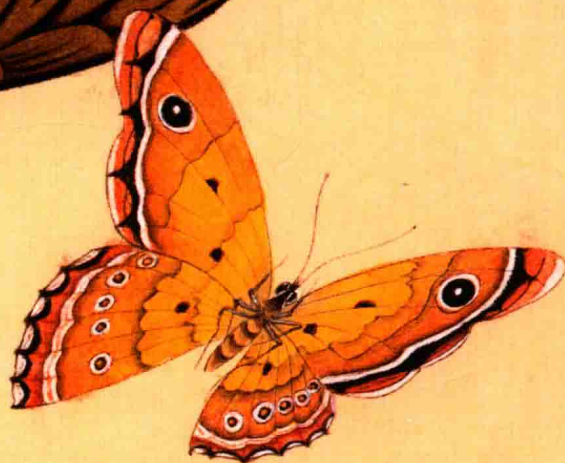
中华虎凤蝶

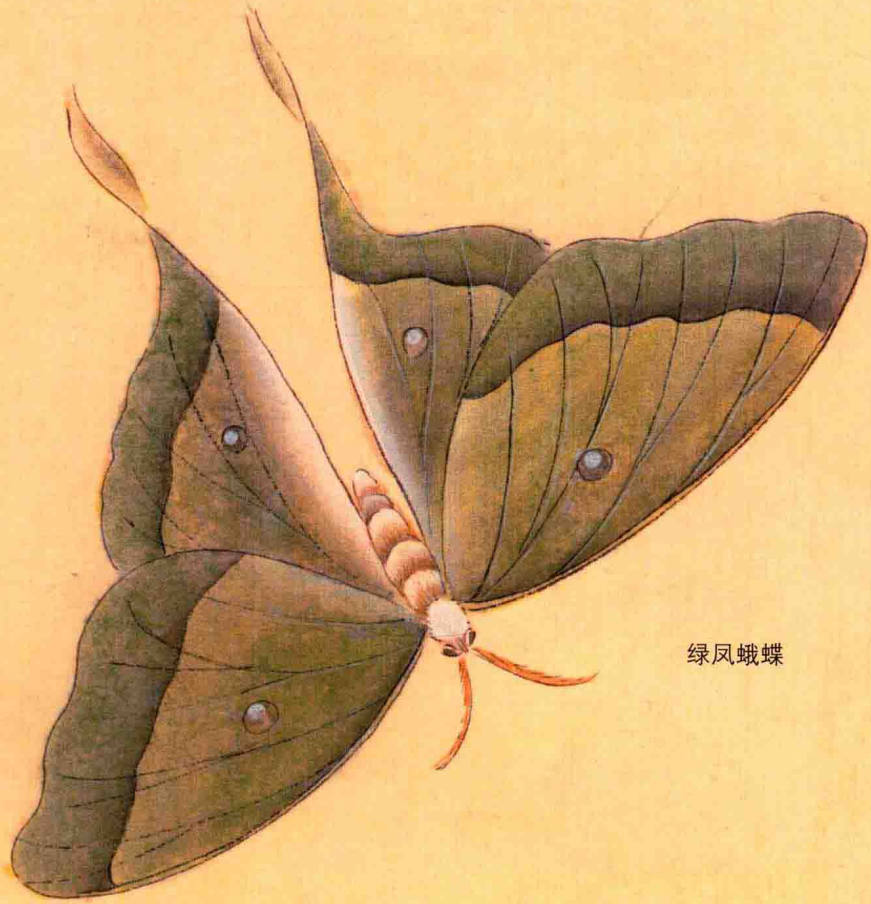


红珠凤蝶



凤眼蝶





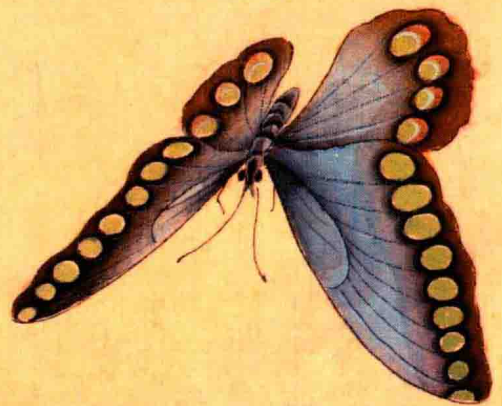
绿凤蛾蝶

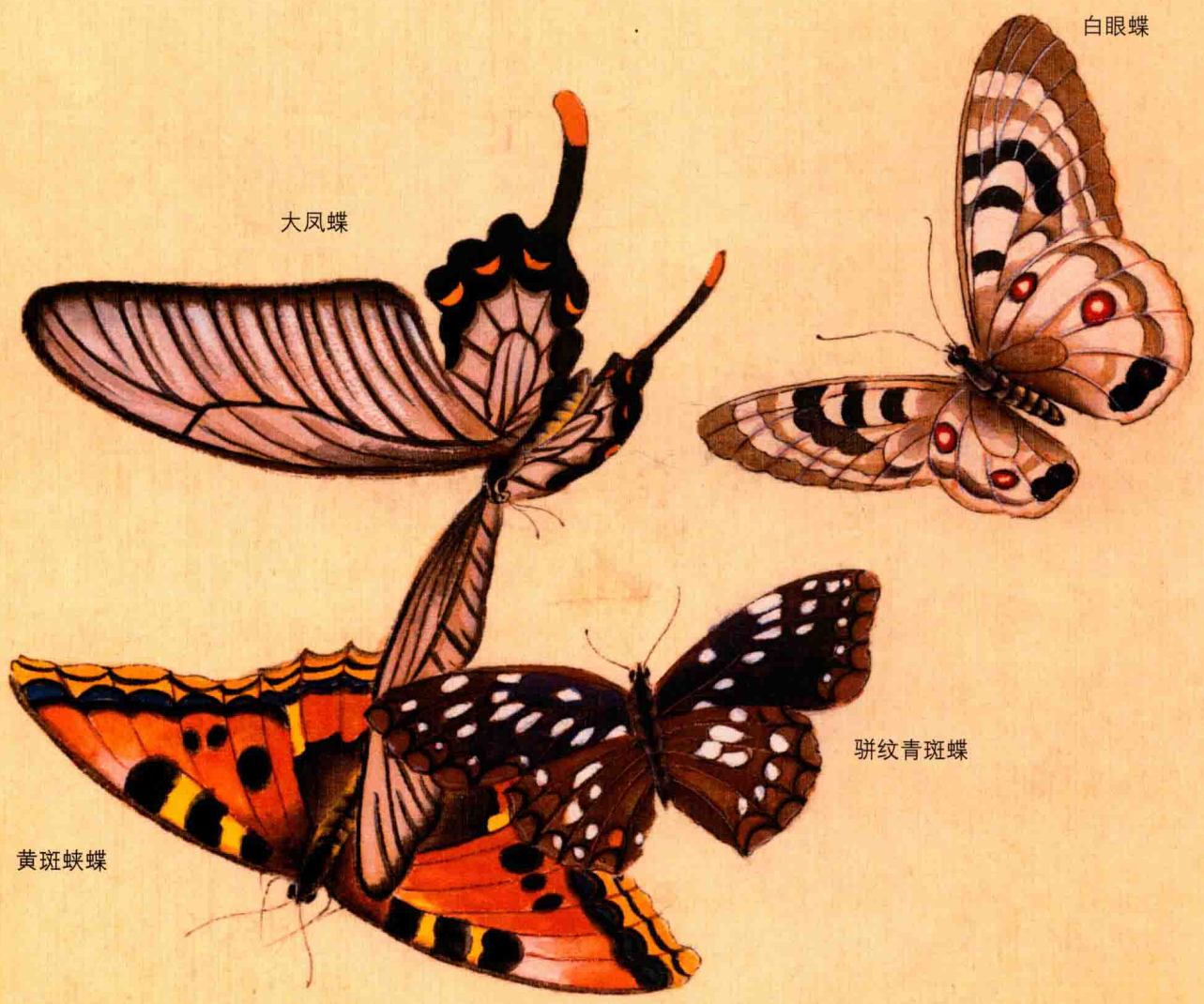
大红蛱蝶



非洲长翅凤蝶

丧服蛱蝶





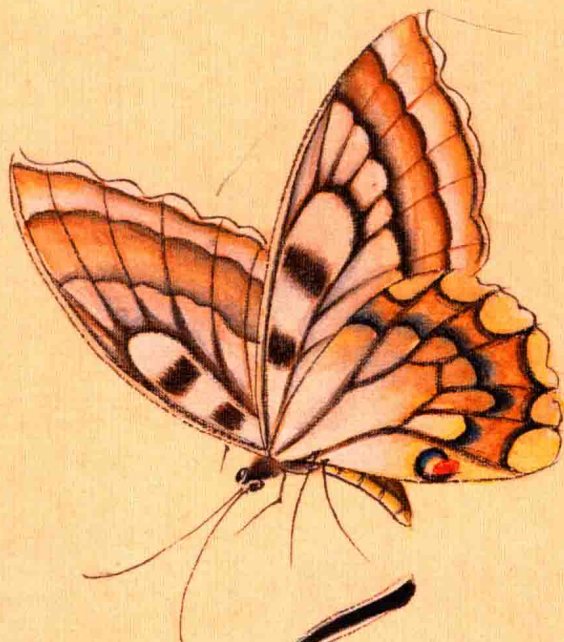
大凤蝶

白眼蝶

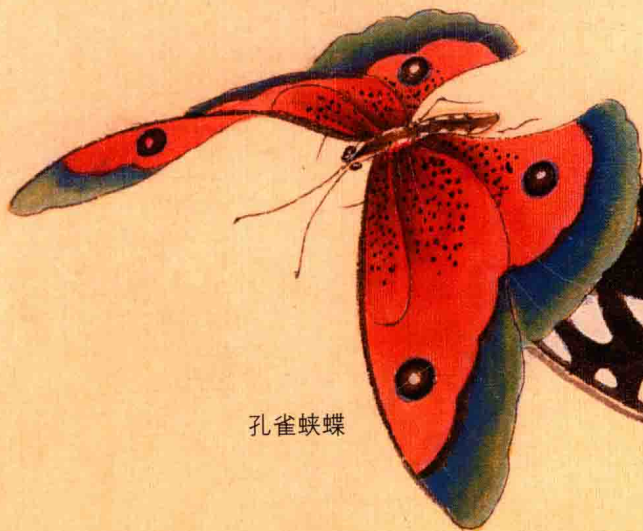
黄斑蛱蝶

骈纹青斑蝶

丝纹蛱蝶

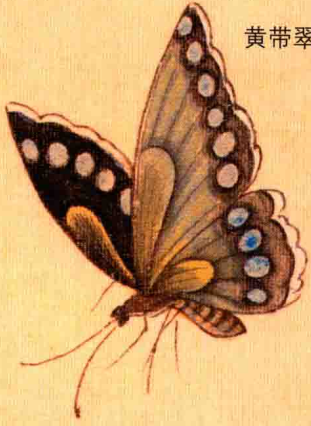


孔雀蛱蝶

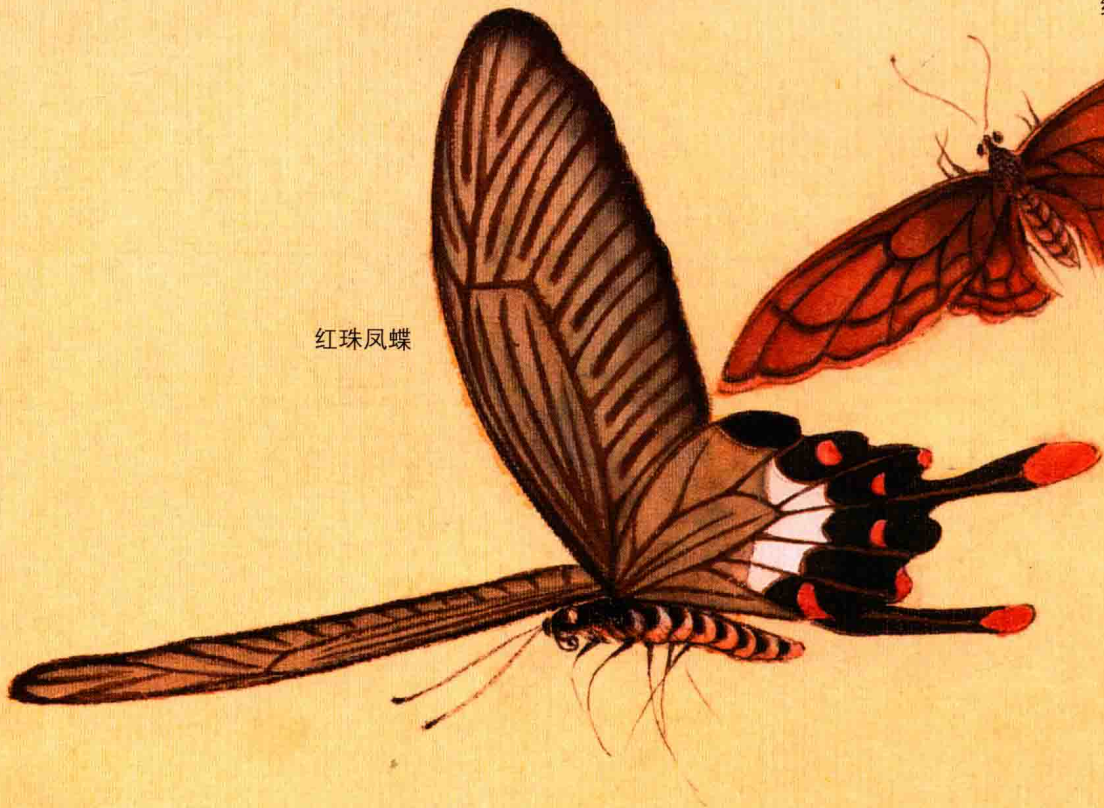


凯旋风蝶

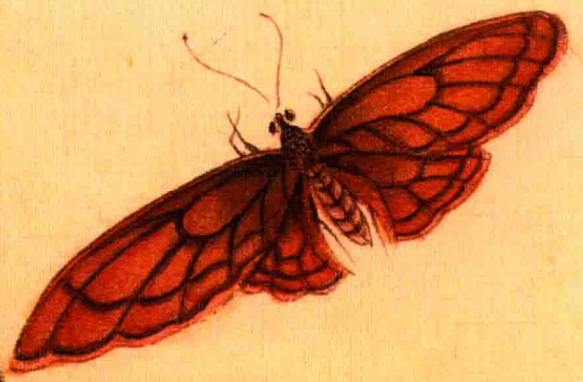




黄带翠蛱蝶



红珠凤蝶

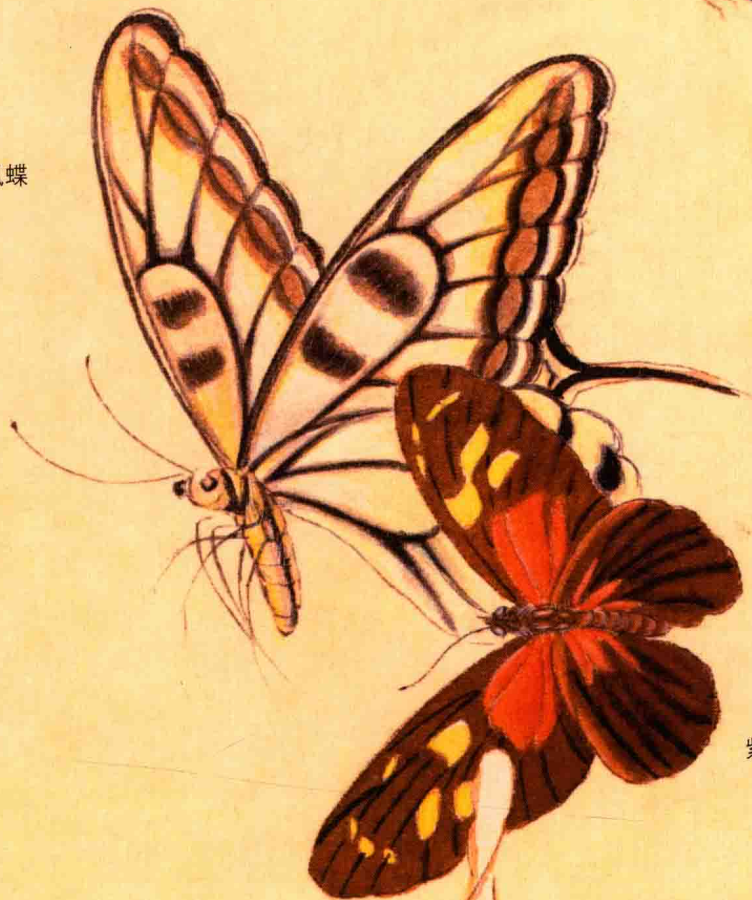


红凤蝶

狗脸蝶



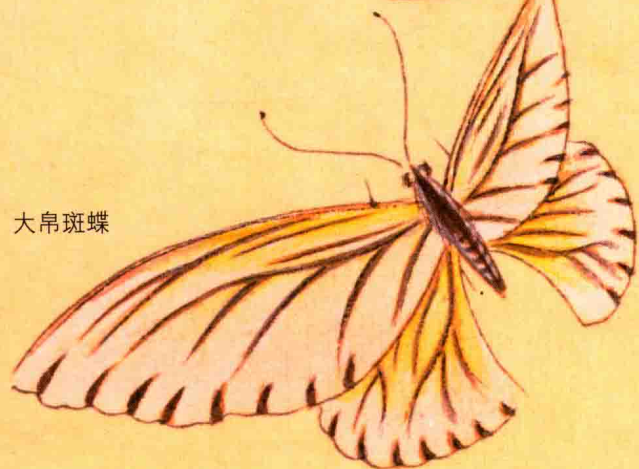
黄凤蝶



紫喙蝶

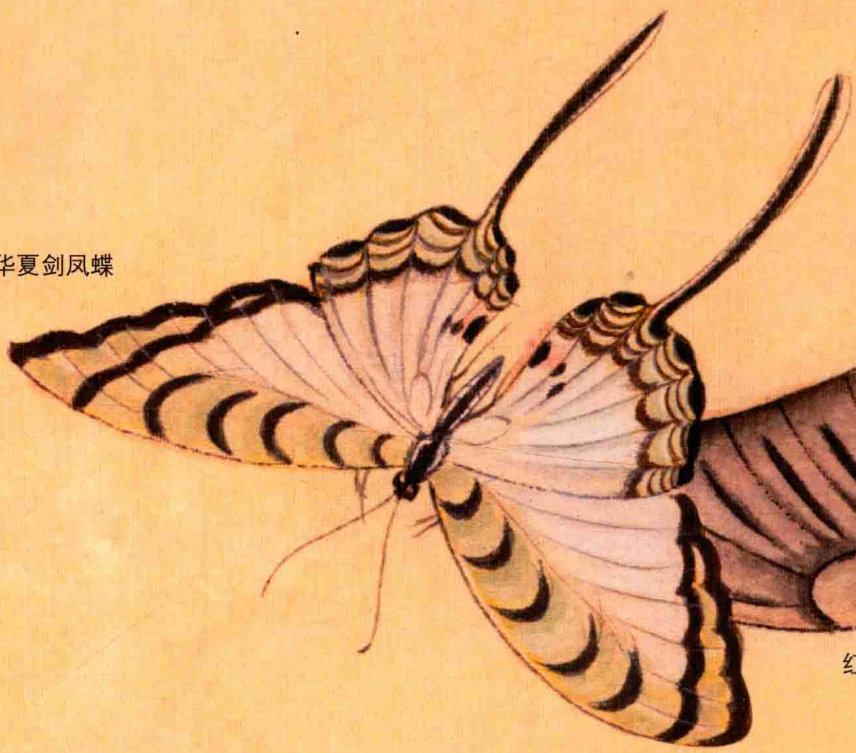


大帛斑蝶





华夏剑凤蝶



红珠凤蝶

