

繪圖全本魯班經匠家鏡

〔西周〕公輸般◎著
〔明〕午榮◎編
鄭同◎校

華齡出版社

冊二

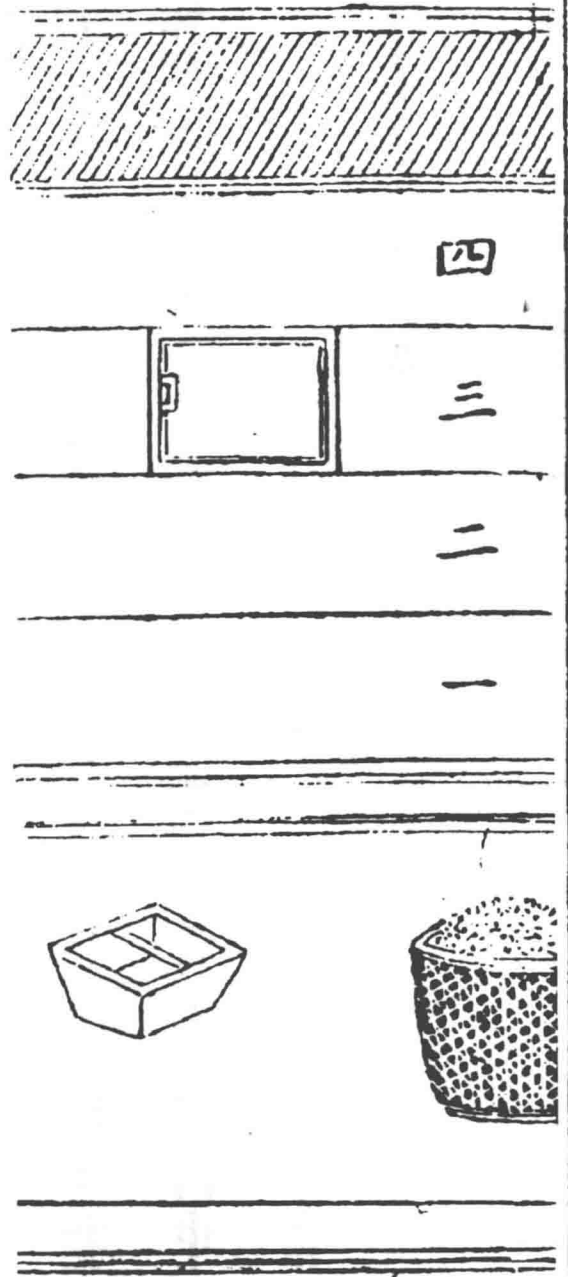
魯班經匠家鏡卷之二

倉敖式

依祖格九尺六寸高七尺七分濶九尺六寸深枋
每下四片前立二柱開門只一尺五寸七分濶下
做一尺六寸高至一穿要留五尺二寸高上捐枋
槍門要成對刀忌成單不吉開之日不可內中飲
食又不可用墨斗曲尺又不可柱枋上留字留墨
學者記之切忌

橋梁式

凡橋無粧修或有神厨做或有欄杆者若徒雙日
 而起自下而上若单日而起自西而東看屋几高
 几闊欄杆二尺五寸高坐橈一尺五寸高

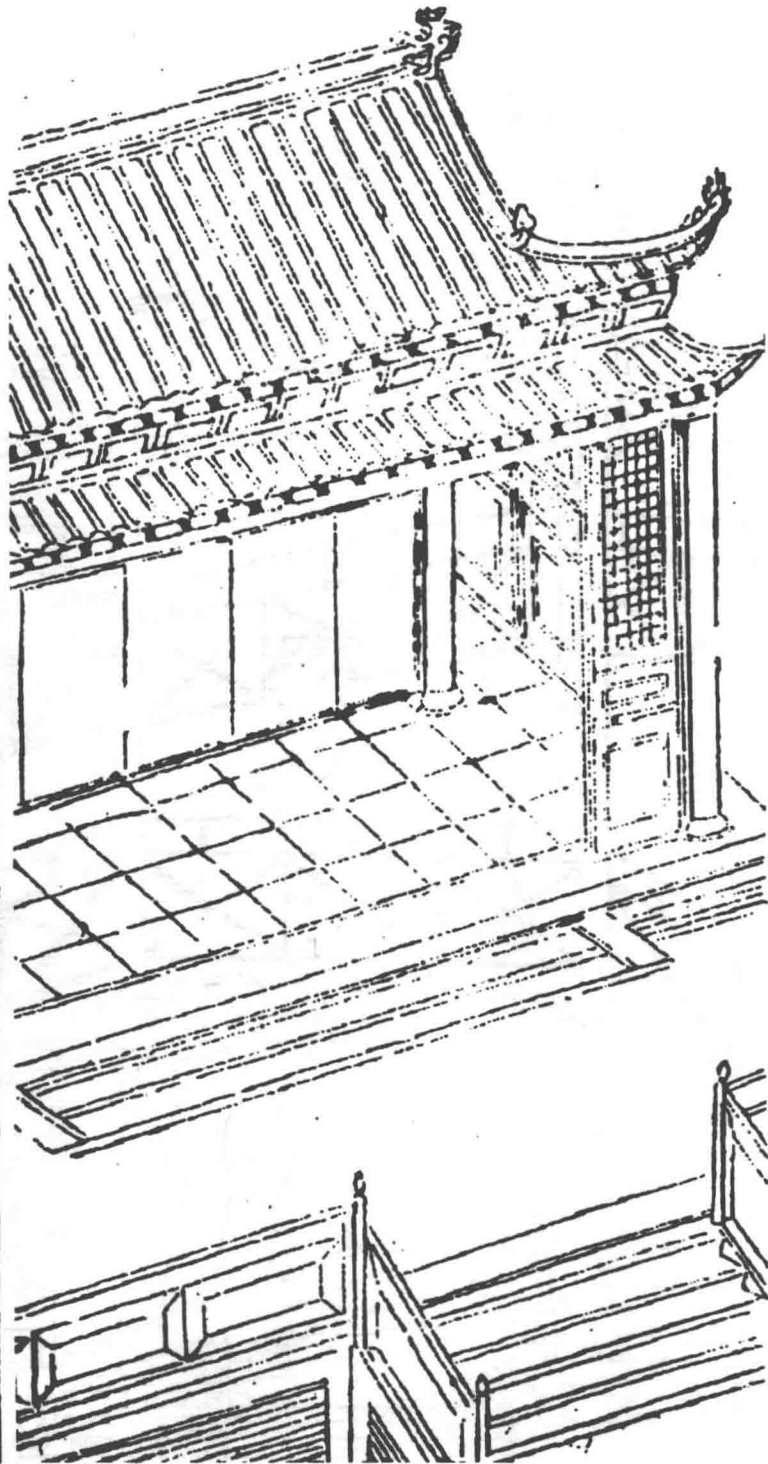


○ 郡殿角式



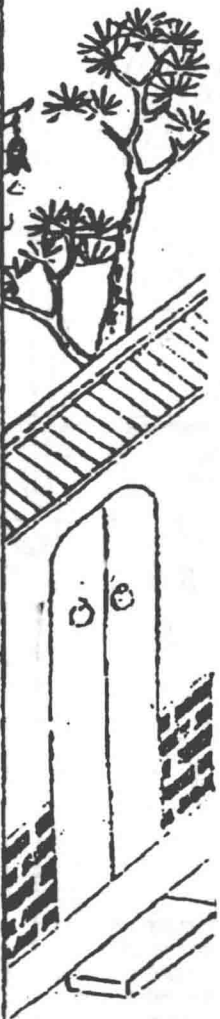
凡殿角之式垂昂插序則規橫深奧用升斗拱相稱

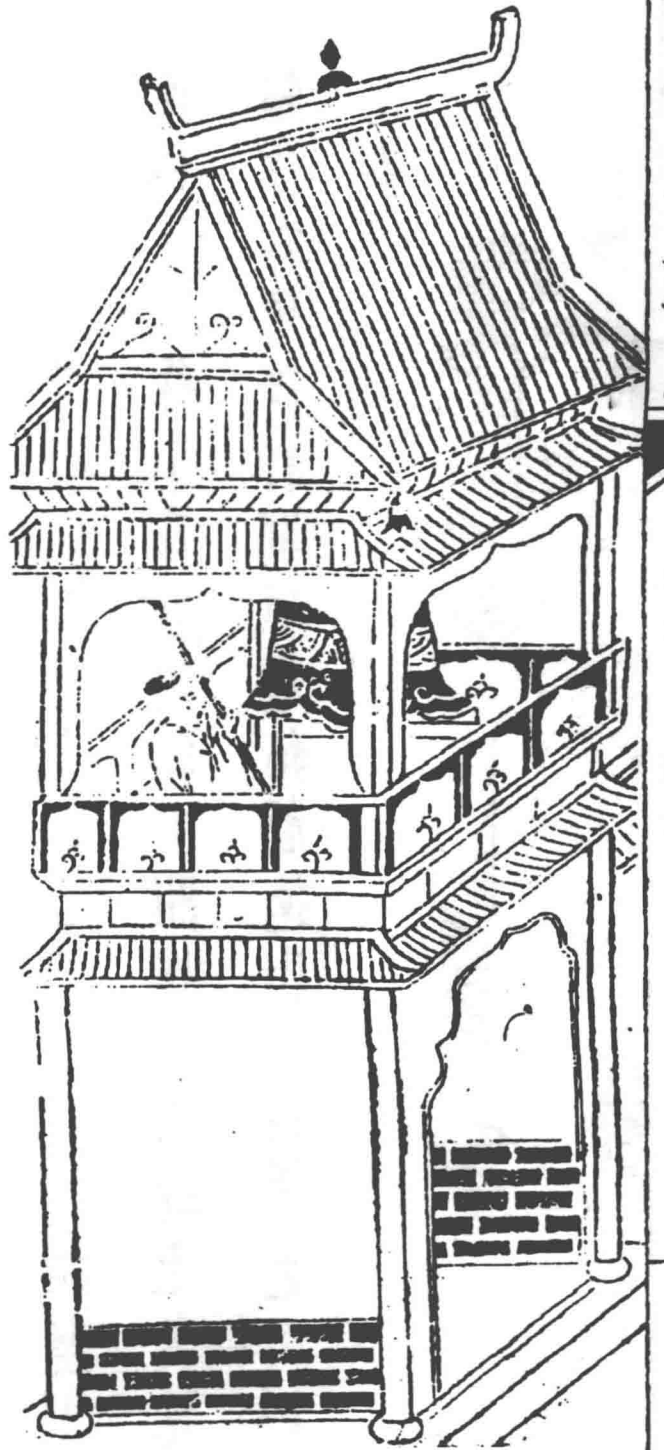
深淺濶狹用合尺寸或地基濶二丈柱用高一丈
不可走祖此為大畧言不盡意空細詳之



○建鐘樓格式

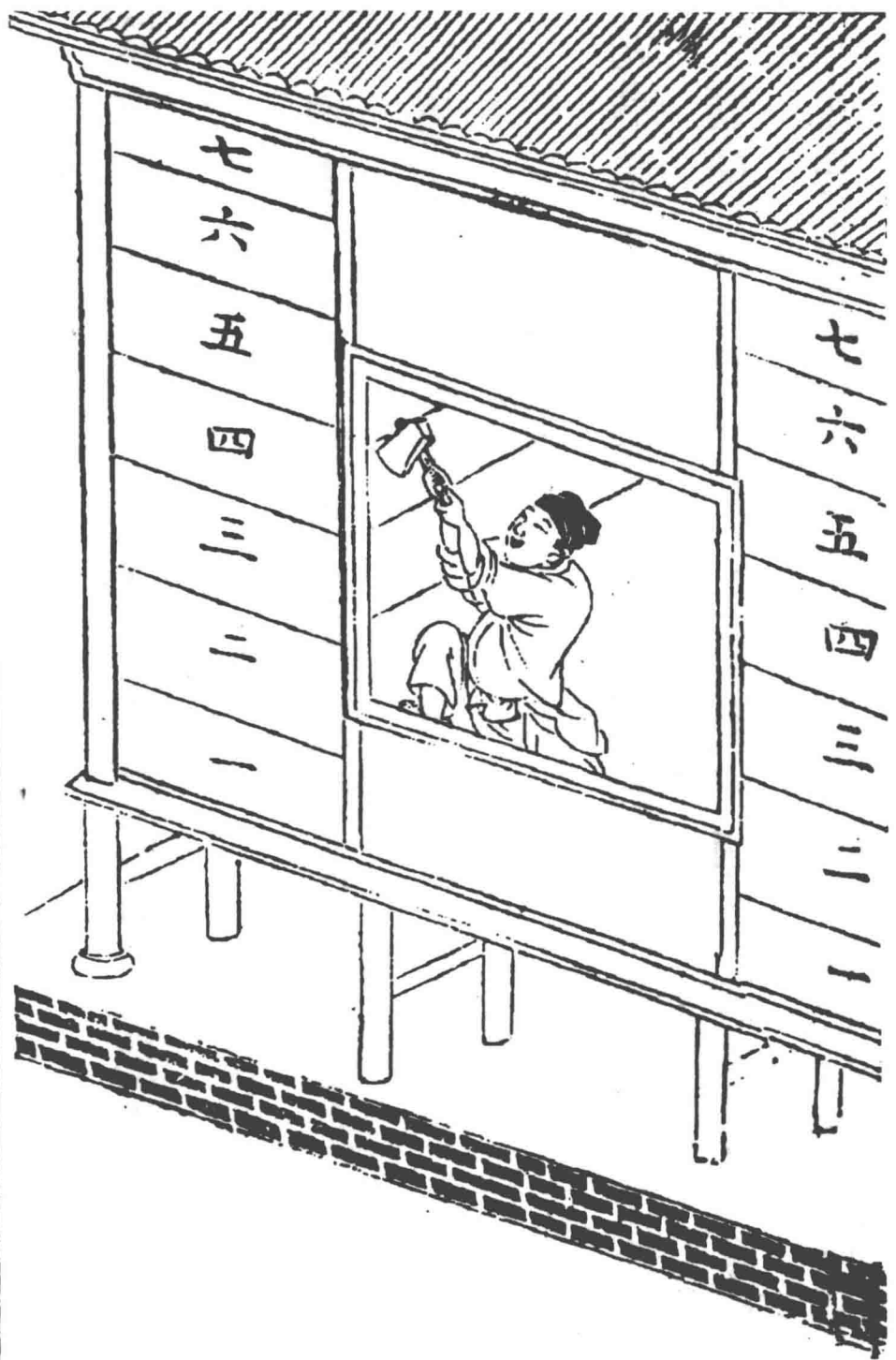
凡起造鐘樓用風字脚四柱並用渾成榑木宜高大相稱散水不可大低低則掩鐘聲不嚮于四方更不宜在右畔合在左逐寺廊之下或有就樓盤下作佛堂上作平基盤頂結中間樓盤心透上真見鐘作六角欄杆則風送鐘聲遠出於百里之外則爲吉也





○建造禾倉格

凡造倉教並要用名術之士選擇吉日良時興工匠
人可先將一好木爲柱安向北方



魯班經

魯班經匠家鏡 卷之二

○五音造牛欄法

夫牛者本姓李元是大力菩薩切見凡間人力不及特降天牛來助人力凡造牛欄者先須用術人揀擇吉方切不可犯倒欄殺牛黃殺可用左畔是坑右畔是田王牛犢必得長壽也

○造欄用木尺寸法度

用尋向陽木一根作棟柱用近在人屋在畔牛性怕寒使牛溫暖其柱長短尺寸用壓白不可犯在黑上舍下作欄者用東方採保木一根作左邊角柱

用高六尺一寸或是二間四間不得作單間也人家各別椽子用合四隻則按春夏秋冬陰陽四氣則大吉也不可犯五尺五寸乃爲五黃不祥也子萬不可使損壞的爲牛欄開門用合二尺六寸太高四尺六寸乃爲六白按六畜爲好也若八寸係八白則爲八敗不可使之恐損羣隊也

○詩曰

魯般法度糊牛欄先用推尋吉上安必使工師求好木次將尺寸細詳看但須不可當人屋實要相宜對

金本會刊
草崗時師依此規模作致使牛牲食祿寬

○合音指詩

不堪巨石在欄前必主牛遭虎咬連切忌欄前大水
窟主牛難使鼻難穿

○又詩

牛欄休在污溝邊定墮牛胎損子連欄後不堪有行
路主牛必損爛蹄肩

○牛黃詩

牛黃一十起于坤二十還歸震巽門四十官中歸乾

位此是神仙妙訣根

○定牛人欄刀砧詩

春天大忌亥子位夏月須在寅卯方秋日休逢在巳
午冬時申酉不可裝

○起欄日辰

起欄不得犯空亡犯着之時牛必亡癸日不堪行起
造牛瘟必定兩相妨

○占牛神出入

三月初一日牛神出欄九月初一日牛神歸欄空修

造大吉也牛黃八月入欄至次年三月方出並不
可修造大凶也

○造牛欄樣式

凡做牛欄王家中心用羅線踏看做在奇羅星上吉
門要向東切忌向北此用雜木五根爲柱七尺七
寸高看地基寬窄而佐不可取方圓依古式八尺
二寸深六尺八寸濶下中上下枋用圓木不可使
扁枋爲吉

生門對牛欄羊棧一同看年年官事至牢獄出應難

論逐月造作牛欄吉日

正月 庚寅

二月 戊寅

三月 巳巳

四月 庚午 壬午

五月 巳巳 壬辰 丙辰 乙未

六月 庚申 甲申 乙未

七月 戊申 庚申

八月 乙丑

九月 甲戌

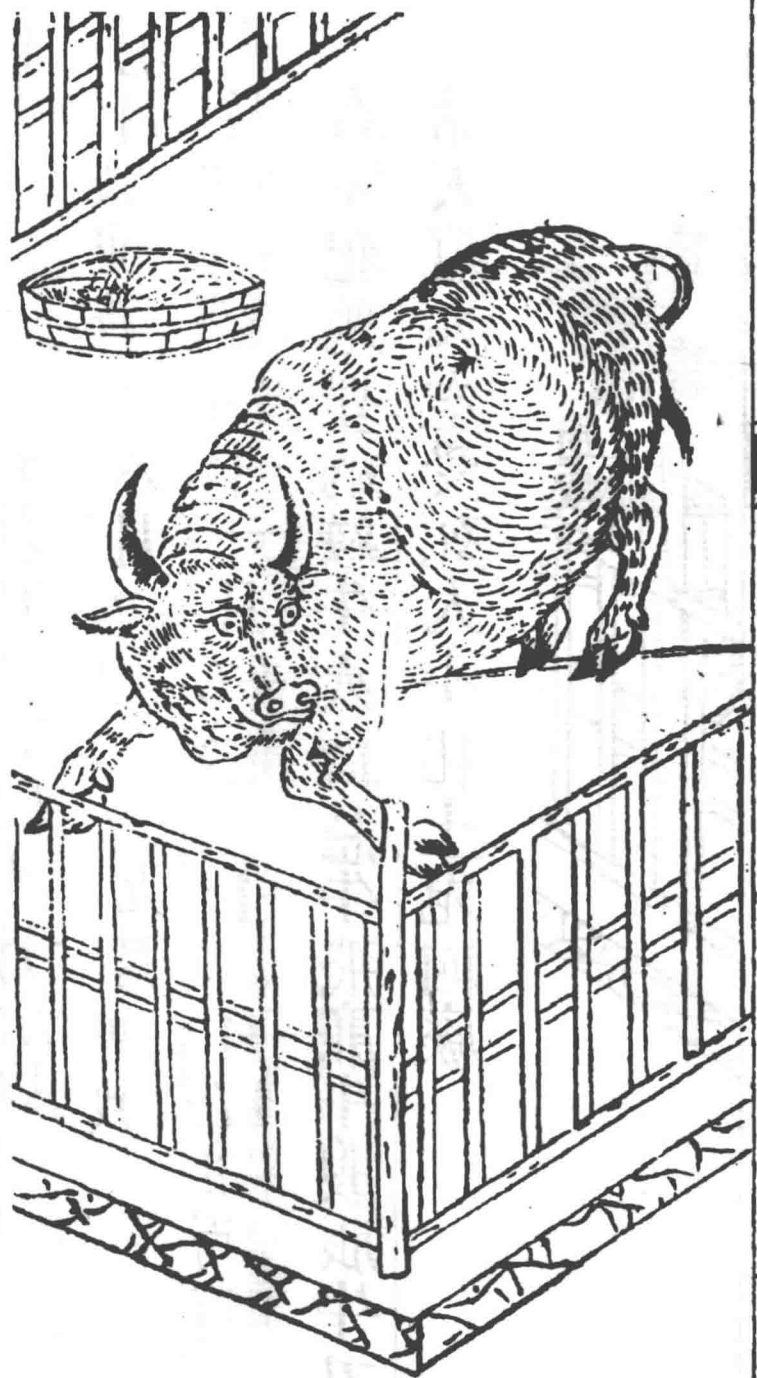
十月 甲子 庚子 壬子 丙子

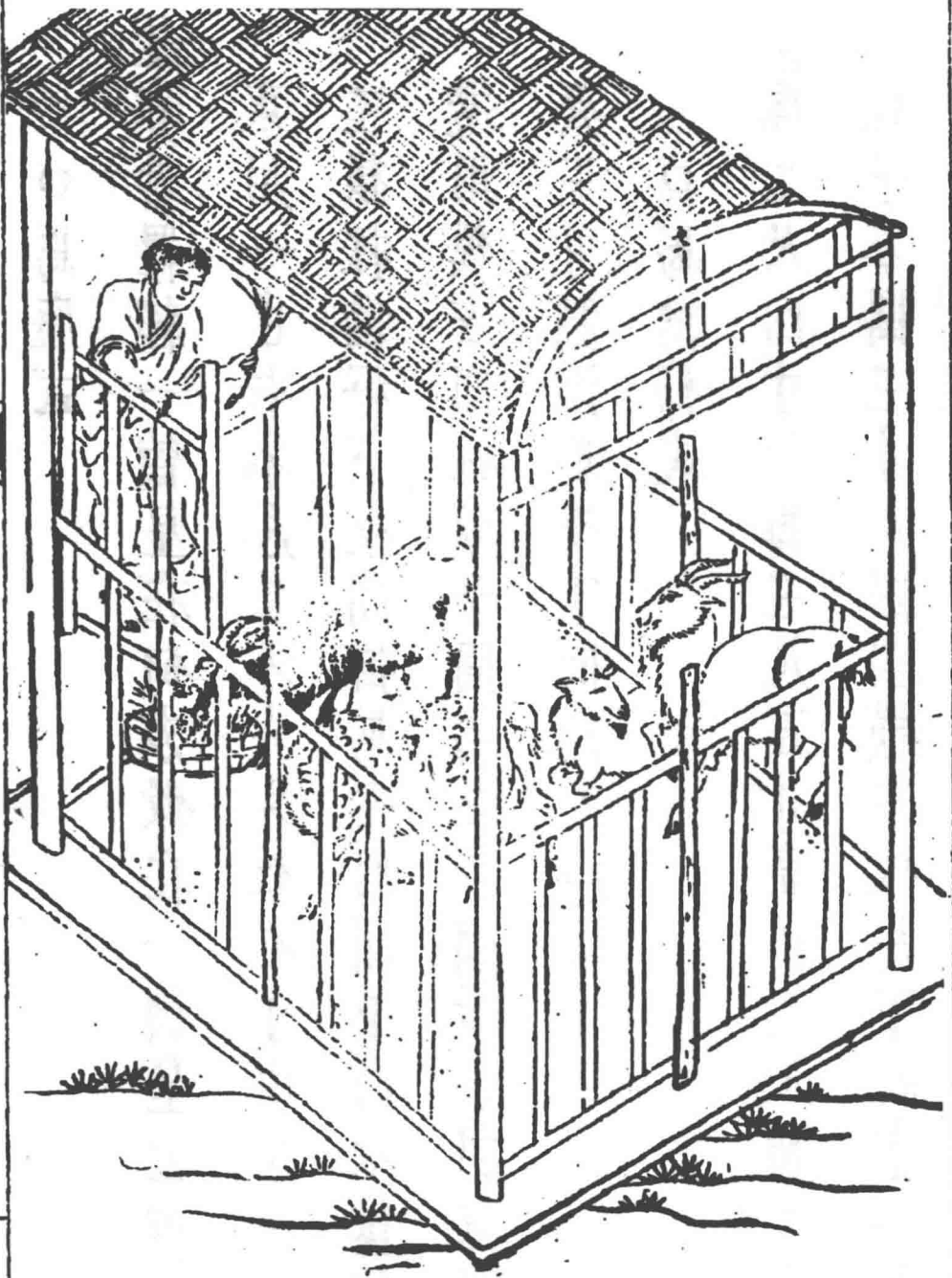
十一月 乙亥 庚寅

十二月 乙丑 丙寅 戊寅 甲寅

右不犯魁罡約絞牛火血忌牛飛廉牛腹脹牛刀
砧天瘟九空受死大小耗土鬼四廢







○馬廐式

此亦看羅經一德星在何方做在一德星上吉門向
東用一色杉木忌雜木立六根柱子中用小圓梁
二根扛過好下夜間掛馬索四圍下高水椽板每
邊用模方四根纜堅固馬多者隔斷已間每間三
尺三寸濶深馬槽下向門左邊吉

○馬槽椽式

前脚二尺四寸後脚三尺五寸高長三尺濶一尺四寸
柱子方圓三寸大四圍橫下板片下脚空一尺高