

MODERN WORLD ARCHITECTURE COLLECTION

OFFICE BUILDING

当代世界建筑集成
办公建筑

曾江河 编



天津大学出版社

TIANJIN UNIVERSITY PRESS

MODERN WORLD
ARCHITECTURE COLLECTION

OFFICE BUILDING 当代世界建筑集成
办公建筑

曾江河 编

图书在版编目 (C I P) 数据

办公建筑 / 曾江河编. — 天津 : 天津大学出版社,

2013. 4

(当代世界建筑集成)

ISBN 978-7-5618-4667-4

I. ①办… II. ①曾… III. ①办公建筑—建筑设计—作品集—世界—现代 IV. ①TU243

中国版本图书馆CIP数据核字(2013)第089195号

总编辑 上海颂春文化传播有限公司
策 划 伍丽娟 瞿丹平
责任编辑 陈柄岐
美术编辑 孙筱晔

出版发行 天津大学出版社
出 版 人 杨欢
地 址 天津市卫津路92号天津大学内 (邮编: 300072)
电 话 发行部 022-27403647
网 址 publish.tju.edu.cn
印 刷 深圳市彩美印刷有限公司
经 销 全国各地新华书店
开 本 230mm×300mm
印 张 20
字 数 230千
版 次 2013年5月第1版
印 次 2013年5月第1次
定 价 298.00元

凡购本书, 如有质量问题, 请向我社发行部门联系调换

序

大多数人都体验过公共建筑，这是一个可以分享经验的有价值的地方。可以通过分享经验来创造时代，每个建筑都会成为被未来接纳的角色。

办公建筑提倡人性化的沟通与交流，引导智能化和资源共享，强化绿色环保办公理念，以满足全球经济一体的需要。

本书收录了世界各地众多已经建成的办公建筑精品，这些充满着美感和以实用主义为基调的成熟的办公建筑是与城市互动的，集卓越的物理功能与心理功能为一体的，是外在品质和内在品质的完美统一，是具有独特个性和鲜明主题的。

书中充分体现了各类办公建筑在功能性，地域性，创造性等多元素差异的设计及亮点。我们也希望可以在某种程度上扩展设计师对建筑的介绍和诠释，并且通过对不同类型、不同地域的数十类办公建筑的大量实景图、模型图、技术图、平立面图等丰富而充实的解读，注重设计创新和新型技术的运用，还原设计本质，关注建筑细部，充分理解设计师匠心独运的设计理念和构思，甚至可以让人想象出隐藏在作品背后的本性。

正如马里奥·博塔所说：“那种将人类作为主角而且能够激发象征和隐喻含义的建筑是今天我们所有人都非常需要的。”

万般皆有规律，而新的设计也将于不久的将来向我们一一展示，相信本书可以带给您鉴赏设计的实效和愉悦。

UA国际合伙人 张晟
二零一三年三月 于上海

目录

- 008 企业大厦
- 018 欧洲塔办公楼
- 030 阿德莱迪湾大厦
- 038 百年广场
- 046 联合国贸易总部
- 056 马尼托巴水电大楼
- 064 阿姆斯特丹双子塔
- 072 欧米茄大厦
- 080 Q1区裙楼设计
- 086 三里屯SOHO
- 094 阿姆斯特丹安卓信用保险银行新总部大楼
- 106 加里波第广场—B座
- 110 魁北克公司总部大楼
- 120 马克菲尔工业集团新总部大楼
- 126 罗西那全球总部大厦
- 144 卡尔梅里特寺院
- 150 4C大厦—中国会议服务中心
- 162 里昂卡斯蒂利亚神经科学研究院 (INCYL)

- 178 中央大厦
- 186 比伦德机场停车场大楼
- 192 奥地利钢铁联合公司财务部与商务部大楼
- 202 达拉谟联合法院
- 212 780酒业大厦改建项目
- 216 布莱梅大学多功能高层大楼改扩建项目
- 222 先锋报办公大楼
- 230 维尔邦德总部
- 238 恩格伦养老院
- 242 1号展览办公室
- 250 中央统计局大楼
- 258 丁香门ZAC办公楼与公共空间
- 262 EON软件园（凋落的莲花）
- 270 无限论坛研发中心
- 278 Aalta
- 284 辉瑞加拿大公司总部大楼
- 296 沙乐华总部大楼
- 306 严实公司总部



MODERN WORLD
ARCHITECTURE COLLECTION

OFFICE BUILDING 当代世界建筑集成
办公建筑

曾江河 编

图书在版编目 (C I P) 数据

办公建筑 / 曾江河编. — 天津 : 天津大学出版社,

2013. 4

(当代世界建筑集成)

ISBN 978-7-5618-4667-4

I. ①办… II. ①曾… III. ①办公建筑—建筑设计—作品集—世界—现代 IV. ①TU243

中国版本图书馆CIP数据核字(2013)第089195号

总编辑 上海颂春文化传播有限公司
策 划 伍丽娟 瞿丹平
责任编辑 陈柄岐
美术编辑 孙筱晔

出版发行 天津大学出版社
出 版 人 杨欢
地 址 天津市卫津路92号天津大学内 (邮编: 300072)
电 话 发行部 022-27403647
网 址 publish.tju.edu.cn
印 刷 深圳市彩美印刷有限公司
经 销 全国各地新华书店
开 本 230mm×300mm
印 张 20
字 数 230千
版 次 2013年5月第1版
印 次 2013年5月第1次
定 价 298.00元

凡购本书, 如有质量问题, 请向我社发行部门联系调换

序

大多数人都体验过公共建筑，这是一个可以分享经验的有价值的地方。可以通过分享经验来创造时代，每个建筑都会成为被未来接纳的角色。

办公建筑提倡人性化的沟通与交流，引导智能化和资源共享，强化绿色环保办公理念，以满足全球经济一体的需要。

本书收录了世界各地众多已经建成的办公建筑精品，这些充满着美感和以实用主义为基调的成熟的办公建筑是与城市互动的，集卓越的物理功能与心理功能为一体的，是外在品质和内在品质的完美统一，是具有独特个性和鲜明主题的。

书中充分体现了各类办公建筑在功能性，地域性，创造性等多元素差异的设计及亮点。我们也希望可以在某种程度上扩展设计师对建筑的介绍和诠释，并且通过对不同类型、不同地域的数十类办公建筑的大量实景图、模型图、技术图、平立面图等丰富而充实的解读，注重设计创新和新型技术的运用，还原设计本质，关注建筑细部，充分理解设计师匠心独运的设计理念和构思，甚至可以让人想象出隐藏在作品背后的本性。

正如马里奥·博塔所说：“那种将人类作为主角而且能够激发象征和隐喻含义的建筑是今天我们所有人都非常需要的。”

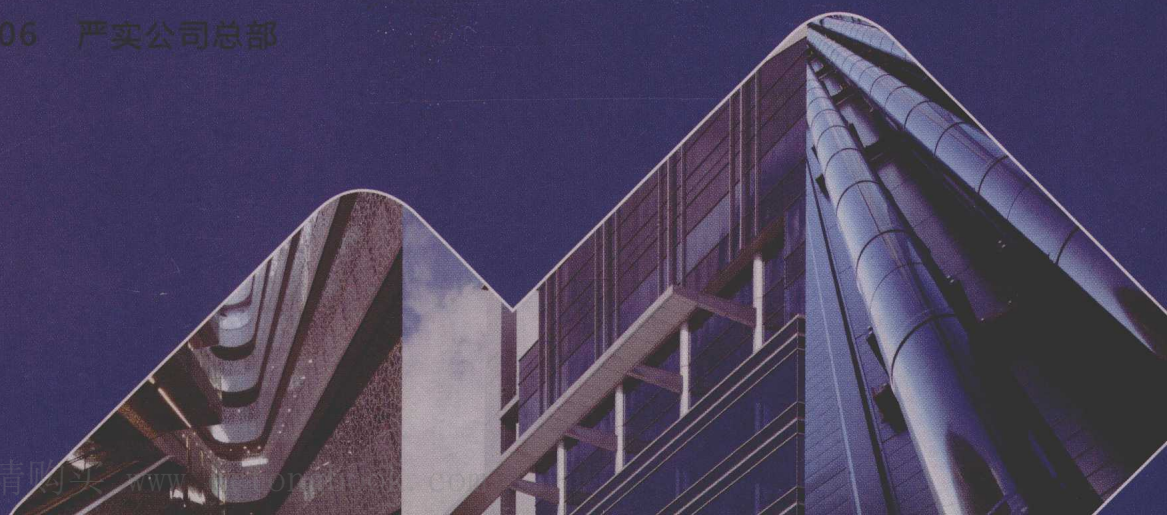
万般皆有规律，而新的设计也将于不久的将来向我们一一展示，相信本书可以带给您鉴赏设计的实效和愉悦。

UA国际合伙人 张晟
二零一三年三月 于上海

目录

- 008 企业大厦
- 018 欧洲塔办公楼
- 030 阿德莱迪湾大厦
- 038 百年广场
- 046 联合国贸易总部
- 056 马尼托巴水电大楼
- 064 阿姆斯特丹双子塔
- 072 欧米茄大厦
- 080 Q1区裙楼设计
- 086 三里屯SOHO
- 094 阿姆斯特丹安卓信用保险银行新总部大楼
- 106 加里波第广场—B座
- 110 魁北克公司总部大楼
- 120 马克菲尔工业集团新总部大楼
- 126 罗西那全球总部大厦
- 144 卡尔梅里特寺院
- 150 4C大厦—中国会议服务中心
- 162 里昂卡斯蒂利亚神经科学研究院 (INCYL)

- 178 中央大厦
- 186 比伦德机场停车场大楼
- 192 奥地利钢铁联合公司财务部与商务部大楼
- 202 达拉谟联合法院
- 212 780酒业大厦改建项目
- 216 布莱梅大学多功能高层大楼改扩建项目
- 222 先锋报办公大楼
- 230 维尔邦德总部
- 238 恩格伦养老院
- 242 1号展览办公室
- 250 中央统计局大楼
- 258 丁香门ZAC办公楼与公共空间
- 262 EON软件园（凋落的莲花）
- 270 无限论坛研发中心
- 278 Aalta
- 284 辉瑞加拿大公司总部大楼
- 296 沙乐华总部大楼
- 306 严实公司总部





企业大厦

设计单位：阿迪提+RDT建筑师事务所

项目时间：2006—2009年

项目地点：墨西哥圣达菲市

项目面积：56 000 m²

摄影师：保罗·兹特罗姆

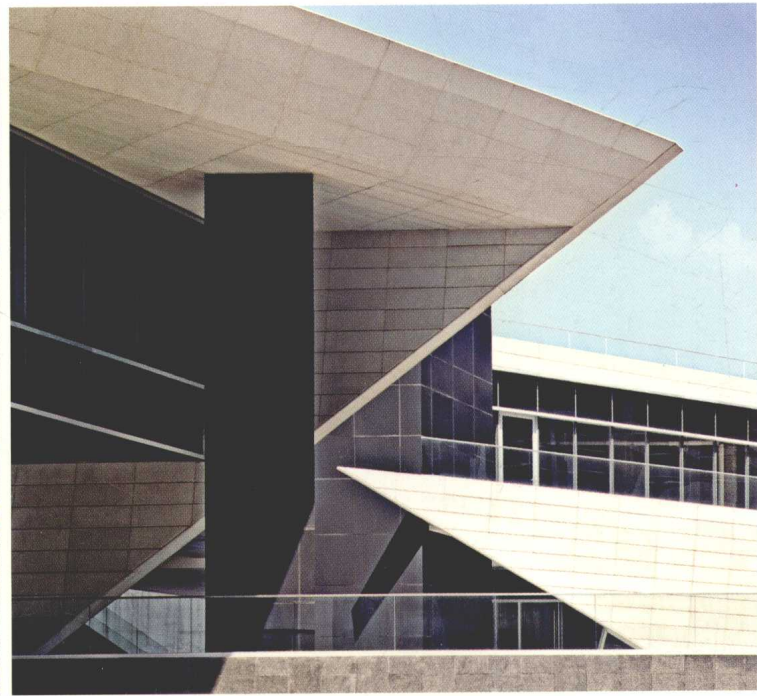
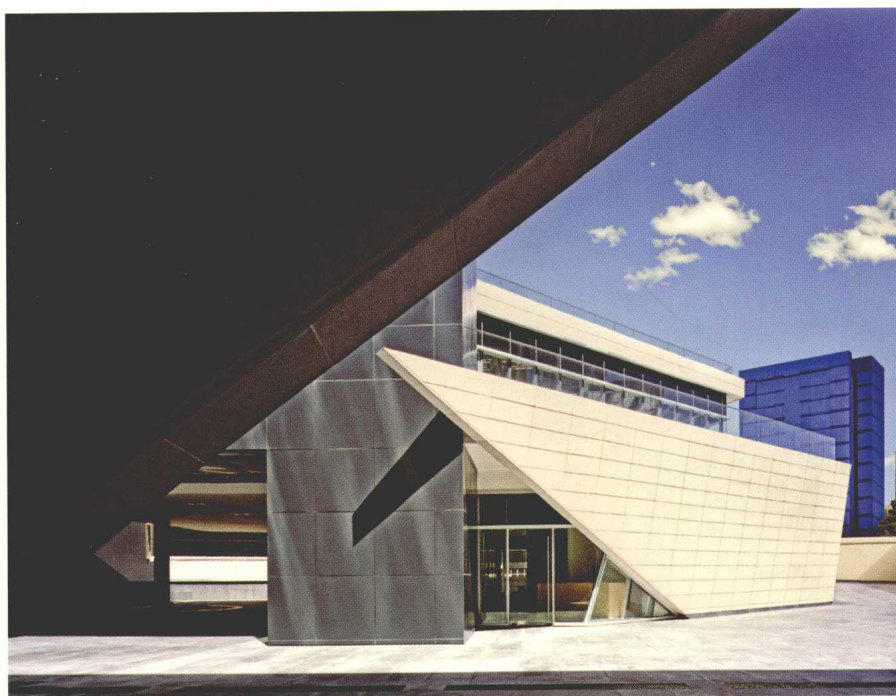
企业大厦项目位于墨西哥圣达菲市，由阿迪提+RDT建筑师事务所设计完成。这是一项前卫的设计方案，有意将这个商业建筑的边界向外拉伸。在这个设计庞大而大胆的建筑项目中，建筑师们试图将建筑的效率、功能性、安全性以及对先进技术的利用做到尽善尽美。

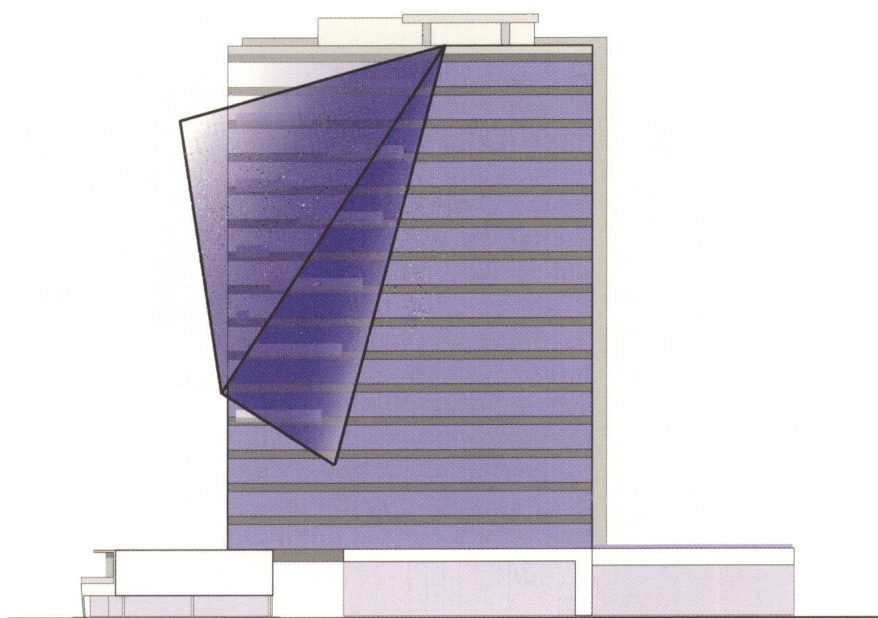
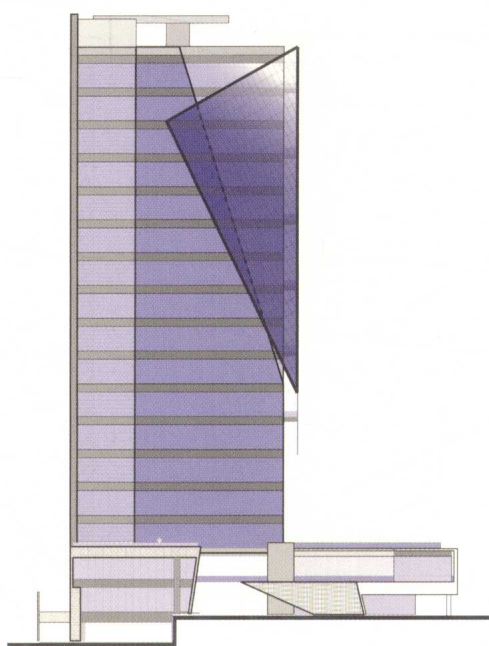
建筑采用有色玻璃外墙，其中核心服务和公共会议室空间共16层，并且通过宽大的楼梯和多部电梯相互连接。中间楼层设有私人会议室和供普通大众使用的商业空间。宏伟的大厅欢迎从街道进入大楼的来访者。地下空间设有6层停车场，而且大楼顶部设有直升机停机坪。

阿迪提+RDT建筑师事务所的设计方案参考了基本的植物形状，将很多功能融入建筑当中，露台及大楼凸出部分形成建筑基座上的一系列遮挡结构。建筑外观能够有效利用墨西哥城地区所拥有的丰富太阳能，减少建筑对能源的需求，进一步改善建筑的立面造型。









立面图