

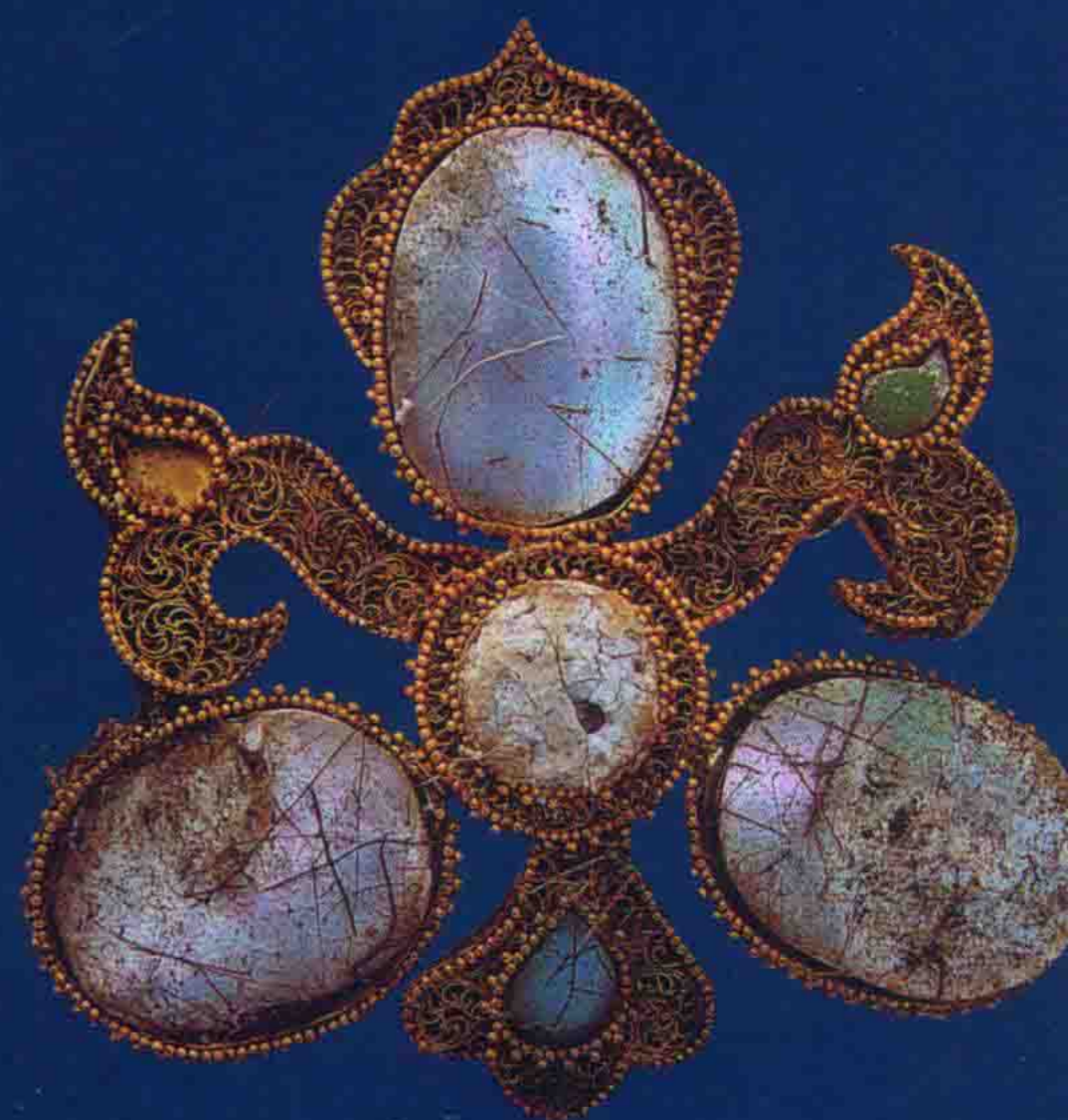
蒙古国境内古代游牧民族文化遗存考古调查、勘探、发掘研究合作项目成果之三

蒙古国

后杭爱省浩腾特苏木胡拉哈 一号墓园发掘报告

中国内蒙古自治区文物考古研究所
蒙古国游牧文化研究国际学院 编
蒙古国国家博物馆

塔拉 陈永志 宋国栋 岳够明
阿·奥其尔 策·奥德巴特尔 著
勒·额尔敦宝力道 巴·昂哈巴雅尔



文物出版社



蒙古国境内古代游牧民族文化遗存考古调查、勘探、发掘研究合作项目成果之三

蒙古国后杭爱省浩腾特苏木胡拉哈 一号墓园发掘报告

中国内蒙古自治区文物考古研究所
蒙古国游牧文化研究国际学院 编
蒙古国国家博物馆

塔拉/陈永志 宋国栋 岳够明
阿·奥其尔 策·奥德巴特尔 著
勒·额尔敦宝力道 巴·昂哈巴雅尔



文物出版社

蒙文翻译及校对：萨仁毕力格 王其戈

责任印制 陈 杰

责任编辑 智 朴 李 颉

图书在版编目 (CIP) 数据

蒙古国后杭爱省浩腾特苏木胡拉哈一号墓园发掘报告：
汉文、蒙古文 / 塔拉等著；中国内蒙古自治区文物考古
研究所，蒙古国游牧文化研究国际学院，蒙古国国家博物
馆编。—北京：文物出版社，2015.8
ISBN 978-7-5010-4346-0

I. ①蒙… II. ①塔… ②中… ③蒙… ④蒙… III.
①墓葬(考古)—发掘报告—蒙古—汉语、蒙古语 IV.
①K883.118.8

中国版本图书馆CIP数据核字 (2015) 第163513号

蒙古国后杭爱省浩腾特苏木胡拉哈一号墓园发掘报告

中国内蒙古自治区文物考古研究所
蒙古国游牧文化研究国际学院 编
蒙古国国家博物馆

塔 拉 陈永志 宋国栋 岳够明
阿·奥其尔 策·奥德巴特尔 著
勒·额尔敦宝力道 巴·昂哈巴雅尔

文物出版社出版发行
(北京市东直门内北小街2号楼)
邮政编码：100007
<http://www.wenwu.com>
E-mail: web@wenwu.com

北京文博利奥印刷有限公司制版

文物出版社印刷厂印刷

新华书店经销

889×1194毫米 1/16 印张：32.5

2015年8月第1版 2015年8月第1次印刷

ISBN 978-7-5010-4346-0 定价：560.00元 (全二册)

本书版权独家所有，非经授权，不得复印翻印

编辑委员会

主 任 安泳錡 巴.恩和图布信 (蒙古国)

副主任 塔 拉 陈永志 阿.奥其尔 (蒙古国)

委 员 王仁旺 宋国栋 岳够明 萨仁毕力格 马 婧 郝晓菲

张全超 索明杰 策.奥德巴特尔 (蒙古国) 巴.昂哈巴雅尔 (蒙古国)

勒.额尔敦宝力道 (蒙古国)

前言

中蒙合作进行的“蒙古国境内古代游牧民族文化遗存考古调查、勘探、发掘研究合作项目”，经过中蒙双方有关方面的多次协商与努力，于2005年正式开始实施，至今已历时10年，取得了重大的学术成果。中蒙联合考古队对蒙古国境内游牧文化遗存进行了大范围的调查，对蒙古国鄂尔浑河谷周边地区的青铜时代至蒙元时期的文化遗存进行了选择性的考古发掘，首次发现回鹘汗国时期的可汗陵寝与贵族墓园，引起了世界考古学界的轰动。2006~2007年，中蒙联合考古队对胡拉哈山谷一号墓园（以下称胡拉哈一号墓园）进行了考古发掘，发现了1座匈奴时期墓葬、6座漠北回鹘汗国时期墓葬及17座蒙元时期墓葬。该墓园建于漠北回鹘汗国时期，由门道、围墙、台基式建筑、砖室墓构成，墓园内发现了金耳环、皮靴、鲁尼铭文骨弓柄附件、壁画等珍贵文物，由此表明墓园主人拥有高贵的身份和地位，该墓园应是回鹘高级贵族的家族墓园。这是回鹘考古学领域中的重大考古发现，本书即是对这一考古发现的详细报告，也是中蒙合作实施“蒙古国境内古代游牧民族文化遗存考古调查、勘探、发掘研究合作项目”的又一项重要学术成果。

回鹘历史文化的考古学研究，是一项世界性的研究课题。随着19世纪末漠北鄂尔浑河畔古突厥文碑铭及新疆吐鲁番考古资料的发现，回鹘史日益受到国内外学术界的高度关注。过去，各国学者在研究回鹘史时主要依赖于古代文献资料，但是古代文献资料往往侧重于重要人物和重要事件，不能微观地反映社会生活的一些细节，而考古发掘出土的实物资料正可以弥补这一缺憾。因此，考古发掘研究工作日益成为研究回鹘历史文化的的一个重要手段。蒙古国作为漠北回鹘汗国族群的主要活动区域，分布着大量的回鹘文化遗存，非常有利于开展回鹘考古学研究工作。中蒙联合考古队对回鹘墓园的发掘工作，即是希望能够在回鹘考古研究领域取得新的突破，进而为回鹘历史文化研究获取更多的实物例证。蒙古国后杭爱省浩腾特苏木胡拉哈一号墓园的发掘，真实地再现了漠北回鹘汗国的建筑技术、葬俗葬制、生产力水平，为进一步研究漠北回鹘汗国经济文化、丧葬礼仪制度等相关问题增添了一批重要的考古资料。

胡拉哈一号墓园内的回鹘砖室墓虽然大部分被盗，但尚存的独特墓葬结构在蒙古国的考古发掘中比较罕见。这些墓葬的结构与同时期的唐代墓葬有许多相似之处，墓葬中出土的丝绸、钱币，更为直接地反映出回鹘政权与唐王朝密切的政治、经济、文化交流，同时也印证了汉文文献对于回鹘社会经济等方面的一些文字记述的可靠性。这些高规格的墓园，充分体现出墓主人高贵的身份地位。墓葬中出土的人骨标本，为体质人类学研究提供了一批重要的实物材料。

草原地区游牧民族和中原王朝势力常此消彼长、兴衰交替，表现最为明显的是民族种群的变迁、族群活动范围的伸缩与文化的传播和交融。草原自然环境的特殊性，孕育出了具有浓郁游牧特点的草原文化，然而这种文化并不是封闭的静态模式，而更主要的特质是开放、包容、交流与融合。回鹘墓园中所存在的一些唐文化因素，充分表明了回鹘上层社会和唐朝之间的文化交流非常密切，同时也体现出中华文化蓬勃的生命力和强大的影响力。在回鹘墓园内发现了一批珍贵的人类学材料，经过初步研究后发现，胡拉哈一号墓园M16墓主的体质特征具有欧洲人种和亚洲蒙古人种的混合特征，表明了回鹘汗国时期的民族成分具有多源性，这是近年来回鹘考古研究领域的重大发现。回鹘墓园内存在着类型丰富的建筑遗址，这些资料对于研究回鹘汗国建筑艺术、上层社会的丧葬习俗和礼仪制度有着重要的学术价值。

胡拉哈一号墓园的发掘工作持续进行了两年，凝聚了所有参与考古发掘工作人员的艰辛与努力。本次考古发掘中方主持单位为内蒙古自治区文物考古研究所，参与人员有塔拉（中方领队）、陈永志（中方执行领队）、王仁旺、宋国栋、岳够明、萨仁毕力格、王其戈、额日很巴图、索明杰、赵建、杨智广等；蒙方主要参与单位为蒙古国游牧文化研究国际学院和蒙古国国家博物馆，参与人员有巴.恩和图布信（蒙方领队）、阿.奥其尔（蒙方副领队）、巴.恩格图尔、策.奥德巴特尔、勒.额尔敦宝力道、巴.昂哈巴雅尔、巴图巴雅尔、哈屯巴特尔。此外，蒙古国国立大学、蒙古国国立师范大学、乌兰巴托大学等高校的学生也参加了此次考古发掘（图版八三、图版八六）。

2007年夏季，胡拉哈山谷酷热少雨，气温时常逼近40℃。中蒙联合考古队在发掘过程中，努力排除各种困难，最终顺利地完成了发掘任务。在发掘期间，中国驻蒙古国大使馆、中国国家文物局对本次考古发掘项目表示了极大的关注，中国国家博物馆、北京大学、内蒙古大学，国际青年蒙古学学者夏季会议团、蒙古—俄罗斯联合考古队、蒙古—德国联合考古队的一些专家学者曾到考古工地现场考察交流，并对发掘工作提出了一些宝贵的意见与建议，这些学术团体与专家学者的现场考察与学术交流，对考古发掘工作的最终完成起到了至关重要的作用。发掘工作结束后，中蒙联合考古队在乌兰巴托市蒙古国国家博物馆进行了资料整理，并形成了报告初稿（图版八四、图版八五、图版八七~图版八九）。

考古发掘研究是对文化遗产价值的认定与提升。通过考古发掘手段，对文化遗产进行阐释、说明、论证、鉴定、测试等一系列研究工作，将文化遗产的性质、内涵、外延以系统的理论知识链条呈献给当代社会，从而为人类社会的发展提供可供借鉴的文化精粹与智力支持。草原文明的重要实物载体就是林林总总的物质文化遗产，对这些物质文化遗产的突出普遍价值的正确认知，是深入发掘草原文化资源的需要，也是推动社会之文化大发展、大繁荣的必要手段。《蒙古国后杭爱省浩腾特苏木胡拉哈一号墓园发掘报告》是中蒙合作考古发掘项目的重要学术成果之一，是草原文化研究的结晶。她的付梓，对于进一步研究蒙古高原游牧民族文明的形成与发展具有重要的学术意义。

目 录

绪 论	(17)
第一章 地理环境及发掘概况	(19)
第一节 地理位置与环境	(19)
第二节 发掘工作概况	(23)
第二章 一号墓园地层堆积、遗迹及遗物	(27)
第一节 地层堆积	(27)
第二节 遗 迹	(28)
一 围墙	(38)
二 门道	(39)
三 排水渠	(39)
四 建筑台基	(42)
五 储灰坑	(44)
六 盗坑	(45)
七 篝火遗迹	(50)
第三节 出土遗物	(51)
一 陶器	(51)
二 建筑构件	(56)
三 铁器	(63)
四 铜钱	(63)
五 玻璃器	(63)
六 白灰制品	(63)
七 壁画	(65)
第三章 墓 葬	(67)
第一节 匈奴时期墓葬	(67)
一 墓葬结构	(67)
二 出土遗物	(70)
第二节 漠北回鹘汗国时期墓葬	(73)

一	墓葬结构	(73)
二	出土遗物	(82)
第三节	蒙元时期墓葬	(86)
一	墓葬结构	(86)
二	出土遗物	(108)
附:	墓葬登记表	(110)
一	匈奴时期墓葬登记表	(110)
二	漠北回鹘汗国时期墓葬登记表	(110)
三	蒙元时期墓葬登记表	(111)
第四章	相关问题	(114)
第一节	一号墓园、墓葬及相关遗迹的年代关系	(114)
一	匈奴时期	(115)
二	漠北回鹘汗国时期 (744~840年)	(116)
三	漠北回鹘汗国灭亡初期	(120)
四	蒙元时期	(121)
第二节	一号墓园与漠北回鹘汗国时期的墓葬	(124)
一	漠北回鹘汗国时期的墓园制度	(124)
二	一号墓园结构	(125)
三	漠北回鹘汗国时期的墓葬	(126)
第三节	蒙元时期墓葬	(128)
一	墓坑结构	(128)
二	葬具	(128)
三	性别及年龄	(129)
四	葬式	(130)
五	随葬品	(130)
附:	外文参考资料对译	(130)
附 录	(133)
附录一	北京大学加速器质谱 (AMS) ¹⁴ C实验室报告	(133)
附录二	蒙古国后杭爱省浩腾特苏木胡拉哈山谷匈奴墓出土人骨的稳定同位素分析	(135)
一	实验仪器及过程	(135)
二	实验结果及讨论	(137)
三	结论	(138)
附录三	蒙古国胡拉哈山谷M21号匈奴墓主的线粒体DNA分析	(140)
一	前言	(140)

二 材料与方 法	(141)
三 结果与分析	(142)
四 讨 论	(143)
附录四 蒙古国后杭爱省胡拉哈山谷2006、2007年度发掘墓葬人骨研究	(145)
一 回鹘时期人骨	(145)
二 蒙元时期人骨	(146)
图 版	(153)
后 记	(244)

目 录

绪 论	(17)
第一章 地理环境及发掘概况	(19)
第一节 地理位置与环境	(19)
第二节 发掘工作概况	(23)
第二章 一号墓园地层堆积、遗迹及遗物	(27)
第一节 地层堆积	(27)
第二节 遗 迹	(28)
一 围墙	(38)
二 门道	(39)
三 排水渠	(39)
四 建筑台基	(42)
五 储灰坑	(44)
六 盗坑	(45)
七 篝火遗迹	(50)
第三节 出土遗物	(51)
一 陶器	(51)
二 建筑构件	(56)
三 铁器	(63)
四 铜钱	(63)
五 玻璃器	(63)
六 白灰制品	(63)
七 壁画	(65)
第三章 墓 葬	(67)
第一节 匈奴时期墓葬	(67)
一 墓葬结构	(67)
二 出土遗物	(70)
第二节 漠北回鹘汗国时期墓葬	(73)

一	墓葬结构	(73)
二	出土遗物	(82)
第三节	蒙元时期墓葬	(86)
一	墓葬结构	(86)
二	出土遗物	(108)
附:	墓葬登记表	(110)
一	匈奴时期墓葬登记表	(110)
二	漠北回鹘汗国时期墓葬登记表	(110)
三	蒙元时期墓葬登记表	(111)
第四章	相关问题	(114)
第一节	一号墓园、墓葬及相关遗迹的年代关系	(114)
一	匈奴时期	(115)
二	漠北回鹘汗国时期 (744~840年)	(116)
三	漠北回鹘汗国灭亡初期	(120)
四	蒙元时期	(121)
第二节	一号墓园与漠北回鹘汗国时期的墓葬	(124)
一	漠北回鹘汗国时期的墓园制度	(124)
二	一号墓园结构	(125)
三	漠北回鹘汗国时期的墓葬	(126)
第三节	蒙元时期墓葬	(128)
一	墓坑结构	(128)
二	葬具	(128)
三	性别及年龄	(129)
四	葬式	(130)
五	随葬品	(130)
附:	外文参考资料对译	(130)
附 录	(133)
附录一	北京大学加速器质谱 (AMS) ¹⁴ C实验室报告	(133)
附录二	蒙古国后杭爱省浩腾特苏木胡拉哈山谷匈奴墓出土人骨的稳定同位素分析	(135)
一	实验仪器及过程	(135)
二	实验结果及讨论	(137)
三	结论	(138)
附录三	蒙古国胡拉哈山谷M21号匈奴墓主的线粒体DNA分析	(140)
一	前言	(140)

二 材料与方法	(141)
三 结果与分析	(142)
四 讨论	(143)
附录四 蒙古国后杭爱省胡拉哈山谷2006、2007年度发掘墓葬人骨研究	(145)
一 回鹘时期人骨	(145)
二 蒙元时期人骨	(146)
图 版	(153)
后 记	(244)

插图目录

图一	浩腾特苏木地理位置图.....	(19)
图二	胡拉哈山谷一号墓园地理位置图.....	(20)
图三	胡拉哈山谷地形测绘图.....	(22)
图四	布方示意图.....	(24)
图五	发掘前的一号墓园.....	(25)
图六	TV~CXXI东北隔梁剖面.....	(29)
图七	TXLI~L东南隔梁剖面.....	(31)
图八	一号墓园①层下平面图.....	(33)
图九	一号墓园遗迹及周边墓葬分布图.....	(35)
图一〇	一号墓园北侧墓葬群平面图.....	(37)
图一一	TXLIX东北围墙剖面图.....	(38)
图一二	TV、TXV西北围墙剖面图.....	(38)
图一三	门道平、剖面图.....	(40)
图一四	排水渠平、剖面图.....	(41)
图一五	建筑台基平、剖面图.....	(43)
图一六	储灰坑平、剖面图.....	(44)
图一七	K1平、剖面图.....	(45)
图一八	K2平、剖面图.....	(46)
图一九	K3平、剖面图.....	(47)
图二〇	K4平、剖面图.....	(47)
图二一	K5平、剖面图.....	(48)
图二二	K6平、剖面图.....	(48)

图二三	K7平、剖面图	(49)
图二四	K8平、剖面图	(50)
图二五	塔形器	(52)
图二六	陶罐	(53)
图二七	陶器	(54)
图二八	陶片	(55)
图二九	砖	(57)
图三〇	建筑构件	(58)
图三一	台阶形砖	(58)
图三二	壁画砖及带纹饰砖	(59)
图三三	带纹饰砖	(60)
图三四	带纹饰砖	(62)
图三五	筒瓦 (SQ1 : 1)	(63)
图三六	铁器、玻璃器	(64)
图三七	白灰制品	(65)
图三八	壁画	(66)
图三九	M21平、剖面图	(68)
图四〇	M21墓室平、剖面图	(69)
图四一	M21出土陶罐 (M21 : 23)	(70)
图四二	M21出土铜器	(71)
图四三	M21出土遗物	(72)
图四四	M9平、剖面图	(74)
图四五	M14平、剖面图	(76)
图四六	M15平、剖面图	(77)
图四七	M16平、剖面图	(79)
图四八	M17平、剖面图	(80)
图四九	M18平、剖面图	(81)

图五〇	K4出土陶碗	(82)
图五一	回鹘墓葬出土遗物	(82)
图五二	M14出土遗物	(84)
图五三	M14出土遗物	(85)
图五四	墓葬用砖	(85)
图五五	M1封石堆	(87)
图五六	M1平、剖面图	(87)
图五七	M2封石堆	(88)
图五八	M2平、剖面图	(88)
图五九	M3封石堆	(90)
图六〇	M3平、剖面图	(90)
图六一	M4封石堆	(91)
图六二	M4平、剖面图	(91)
图六三	M5封石堆	(92)
图六四	M5平、剖面图	(92)
图六五	M6平、剖面图	(93)
图六六	M7封石堆	(95)
图六七	M7平、剖面图	(95)
图六八	M8封石堆	(96)
图六九	M8平、剖面图	(96)
图七〇	M10平、剖面图	(97)
图七一	M11、M12封石堆	(98)
图七二	M11平、剖面图	(99)
图七三	M12平、剖面图	(100)
图七四	M13平、剖面图	(101)
图七五	M19平、剖面图	(102)
图七六	M20平、剖面图	(103)