

马江半小时



南帆 著



马江半小时

南帆 著



海峡出版发行集团 | 海峡书局

THE STRAITS PUBLISHING & DISTRIBUTING GROUP



图书在版编目 (C I P) 数据

马江半小时 / 南帆著. — 福州 : 海峡书局,
2012. 7

ISBN 978-7-80691-772-5

I. ①马… II. ①南… III. ①随笔—中国—当代
IV. ①I267.1

中国版本图书馆 CIP 数据核字 (2012) 第 158038 号

责任编辑: 曾令疆

装帧设计: 夏无双

马江半小时

作 者: 南 帆

出版发行: 海峡书局

地 址: 福州市东水路 76 号出版中心

网 址: www.hcsy.net.cn

邮政编码: 350001

印 刷: 福建新华印刷有限责任公司

开 本: 640 毫米×960 毫米 1/16

印 张: 12.75

字 数: 150 千字

版 次: 2012 年 8 月第 1 版

印 次: 2012 年 8 月第 1 次印刷

书 号: ISBN 978-7-80691-772-5

定 价: 29.00 元

半小时可以改变多少人的命运

半小时可以怎样影响历史的走向

半小时可以留下多少刻骨的疼痛

半小时可以令今天的我们怎样追忆与反思

光绪十年



事件背景一	1
事件背景二	5
一、旧历七月初三	11
二、顷刻归零	33
三、罗星塔	53
四、战与不战	71
五、法国人孤拔	99
六、尚干乡	117
七、这个张佩纶	135
八、昭忠祠	153
九、马尾的叹息	165
后记：古老帝国的负痛挣扎	180
附录：马江海战人物谱	189

事件背景一

光绪十年（1884）农历四月，李鸿章与法国代表福禄诺签订了《中法会议简明条款》（又称《李福协定》），规定中国自北越撤兵，但未确定撤兵日期。五月二十九日，法将杜森尼（Dugenne）却根据福禄诺自定的期限，率法军七百人强行向谅山推进，至越南北黎的观音桥，逼迫清军撤退或投降。闰五月初一日，清军派联络官三人到法营交涉，法军扬言要接收越南谅山、高平两省，并无故枪杀清军联络官，向清军营地发起攻击。清军还击，法军溃败。史称“北黎事件”，亦称“观音桥事件”。此后，李鸿章主张见好就收，理由是国家贫弱，要韬光养晦，遭到朝中“清流派”的反对，在李鸿章签订了中法《李福



中国自行制造的第一艘巡洋舰“扬武”舰（资料）

协定》后对其发动弹劾，并且拒绝执行。法国的条约没有得到实现，随即出兵台海胁迫清廷。闰五月十九，法国政府向中国发出最后通牒，要求在七天内满足“撤军”、“赔款”等蛮横要求，甚至扬言如果中国不接受法国提出的要求，便要占领福州的港口作为“担保品”。两天后，在远东舰队司令孤拔率领下，法国军舰陆续进入马尾港。



位于马尾婴脰山上的福建船政建天后宫，建于清同治七年（1868），共耗工料银 3082 两

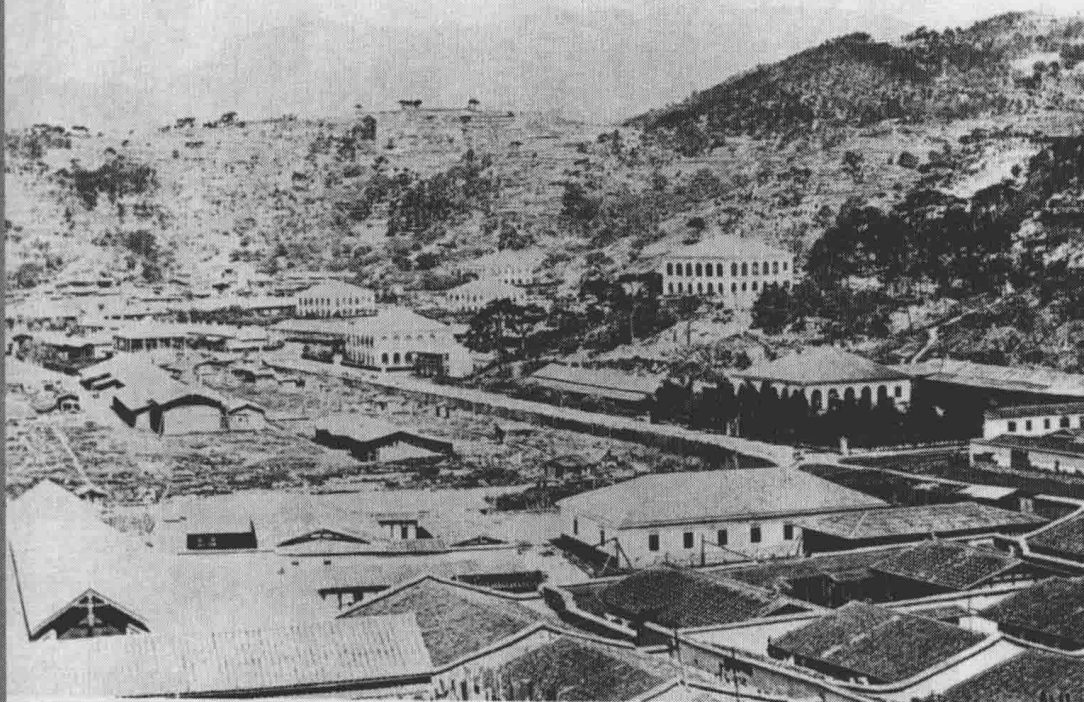
事件背景二

至开战前，先后进入福州马尾港的法国军舰有十艘，总吨位约一万五千吨，装备火炮七十门；中国军舰虽有十一艘，总吨位仅九千八百余吨，装备火炮五十余门。且中国军舰大都采用立式蒸汽机，机器在水线之上，又无护甲，极易被破坏；装备的火炮基本都是前膛炮，既没有装甲，威力、射速又不如法国军舰装备的后膛炮。更为不利的是，法国舰队还装备了当时的新式武器——机关炮、鱼雷。



马尾天后宫里供奉的妈祖娘娘端庄华美

马尾船政局旧影 (资料)




中法马江海战遗址

凌青题



澎湖西屿炮台一直到现在仍壮观地保存着

可以猜测，四十多天的时间里，他们始终未曾清晰地意识到，巨大的危险如同巨兽一步步地逼近，一直到七月初三午后骤然之间的一声炮响。



的。在《南京大屠杀》一书中，作者写道：“南京大屠杀”是“日本帝国主义侵华战争”中的一部分。在“南京大屠杀”中，日本帝国主义侵略者对南京平民进行了惨绝人寰的屠杀。在“南京大屠杀”中，日本帝国主义侵略者对南京平民进行了惨绝人寰的屠杀。

根据二十国联军的美国海军军官记载，马江之上第一声炮响的时间是旧历七月初三下午的一时五十六分。那是一声巨响，在刚上船时的空气里荡了一下。汽

出膛的子弹在秋天的阳光里拖着炮火。一、旧历七月初三

船在数百米之外被炸水面的军舰。一炮余柱旋即升起。这即是一九八四年马江之战的开端。史称甲午之役。胜利之后，被炸伤的船体和军舰除了残存的以外之梦。四十多天的逃亡期间漂泊。何物终于天明。

四十多天之前，本世纪旧历丙寅年的二月十一日，第一艘在三炮响的法国军舰被炸沉人海江口，沉入之十公里。抵达马江。被炸的巨手。八九艘法舰军舰炮台河面，大副停泊在马江江面与官船一。马江是闽江下流八人常川的窄水通道，左为马尾，右为长乐，两岸俱有滩涂，六人有“两山夹江”的形容。狭窄处均没有适合。这一带江面宽阔，水势亦甚平缓；江心的一座小山整罗是旧，山上的罗星塔始建于南宋。塔中的罗星塔是国际公认的标志。